



2 ZIMMER WOHNUNG, 1160 VIENNA

## Lovely apartment in 16th district

Object number: YILU1

[View and rent online](#)

The apartment is new reconstruct an include all the furniture and a Smart IP-TV.

<b>Period</b>	17/04/ - 17/05/2026
<b>Number of persons</b>	2
<b>Total incl. VAT.</b>	€ 2.057,00
<b>Deposit</b>	€ 1.600,00



### Living space

54m<sup>2</sup>



### Maximum occupancy

4 Persons



### Complete accommodation <sup>?</sup>

1 private bathroom 1 Separated bedroom 1 Living-Sleepingroom



### 1. floor

Elevator available



### Check-in

14:00 - 18:00



### Check-out

09:00 - 10:00

## Sleeping options

### Sleeping room



1x Double bed (min. 1,40 m x  
2 m)

### Living and sleeping



1x Sofa bed (2 persons)

## Descripton of accommodation

Die Wohnung ist sehr gut aufgeteilt. In Vorraum befindet sich der Küchenblock mit einem Esstisch sowie der Eingang ins Bad. Im Bad befindet sich eine Walk-in Dusche inkl. Kopfbrause. Die Waschmaschine sowie die Toilette ist ebenfalls im Bad positioniert. Wohnzimmer ist sehr geräumig und mit einer Liegesofa ausgestattet. Nach der Schiebetür befindet sich das Schlafzimmer inkl. Kleiderschrank sowie zwei Beistelltischen.

## Equipment & Features



### Basic equipment

- Internet/Wifi
- Private washing machine
- Towels
- Iron & ironing board
- Hairdryer
- TV
- Bedclothes
- Private toilet
- Cleaning utensils



### First supply

- Toilet paper
- Soap
- shampoo



### Kitchen

- Private kitchen
- Glasses/Tableware
- Dishwasher
- Cooking utensils
- Espresso machine
- Microwave

## Informations

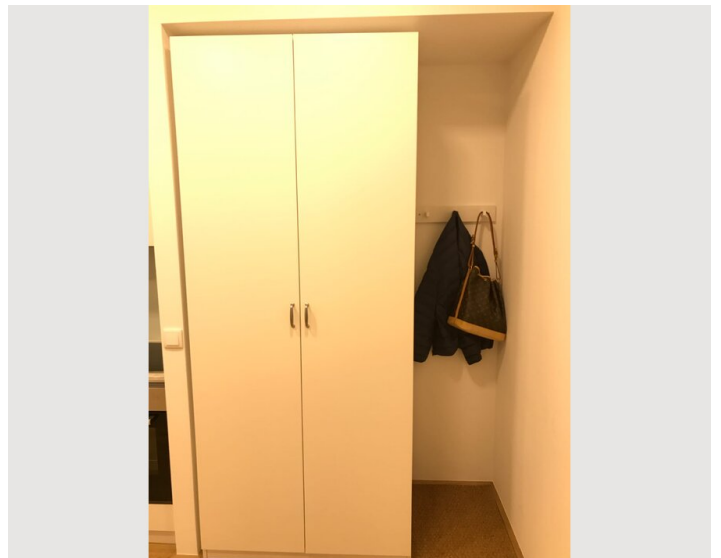
- Suitable for construction workers
- Smoking not allowed
- Desk/Workplace
- Regular cleaning at extra cost
- Suitable for children
- Short-term parking zone subject to a charge
- Pets forbidden
- Bicycle room free of charge

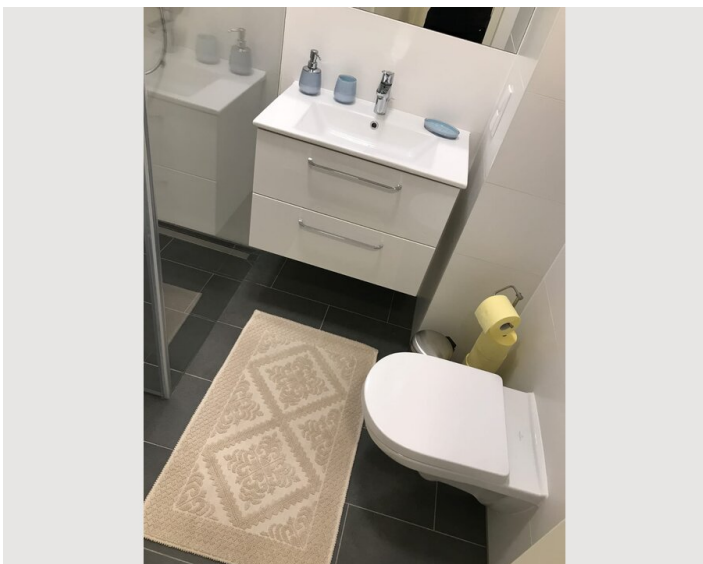
## Additional services

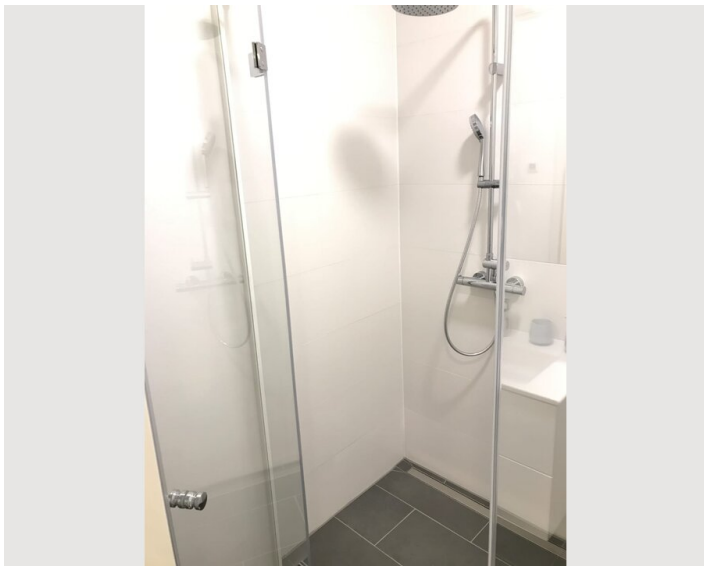
- one-time cleaning (€ 50,00)

All prices are gross per month - billing is done directly with the lessor.

## Picture gallery







### Infrastructure



Straßenbahnlinien: 2, 9, 44 Haltestellen in 2 min erreichbar  
U-Bahn Linien leicht zu erreichen mit der Straßenbahn  
Supermarkt, Geschäfte und Restaurants befinden sich in unmittelbarer Nähe.  
In der näheren Umgebung stehen öffentliche Parkgaragen zur Verfügung.  
Die beliebte Einkaufsmeile Mariahilfer Straße sind in der unmittelbarer Nähe (15 Minuten)

## Location

