



STUDIO APARTMENT, 1120 WIEN

Appartement Nummer 17

Objektnummer: SLBZ1

[Online ansehen und mieten](#)

Nur 3 Gehminuten vom nächsten U-Bahnhof (Linien U4, U6) und eine 8-minütige U-Bahn-Fahrt vom Stadtzentrum entfernt, bietet diese voll eingerichtete Wohnung mit eigener Küche und Badezimmer ein Gefühl des "Daheim seins".

Zeitraum	29.12.2025 - 29.01.2026
Personenanzahl	2
Gesamtbetrag inkl. Ust.	€ 1.633,88
Kaution	€ 1.300,00



Wohnfläche

38m²



Maximalbelegung

4 Personen



Gesamte Unterkunft [?]

1 privates Badezimmer 1 Wohn-Schlafzimmer



2. Stockwerk



Check-in

14:00 - 12:00 Uhr



Check-out

14:00 - 12:00 Uhr

Schlafmöglichkeiten

Wohnen und Schlafen



1x Doppelbett (min. 1,40 m x 2 m)



1x Sofabett (2 Personen)

Beschreibung zur Unterkunft

Die Wohnung ist gut eingeteilt mit großem Vorraum, Wohn/Schlafzimmer, separater Küche und eigenem Badezimmer mit Dusche/WC.

Die Wohnung hat WLAN-Zugang und mit der voll ausgestatteten Küche können Sie Ihre Mahlzeiten selber kochen.

Ausstattung & Merkmale



Grundausstattung

- Internet/Wlan
- Gemeinschaftswaschmaschine
- Handtücher
- Staubsauger
- Haartrockner
- TV
- Bettwäsche
- private Toilette
- Bügeleisen & Bügelbrett



Erstversorgung

- Toilettenpapier
- Shampoo



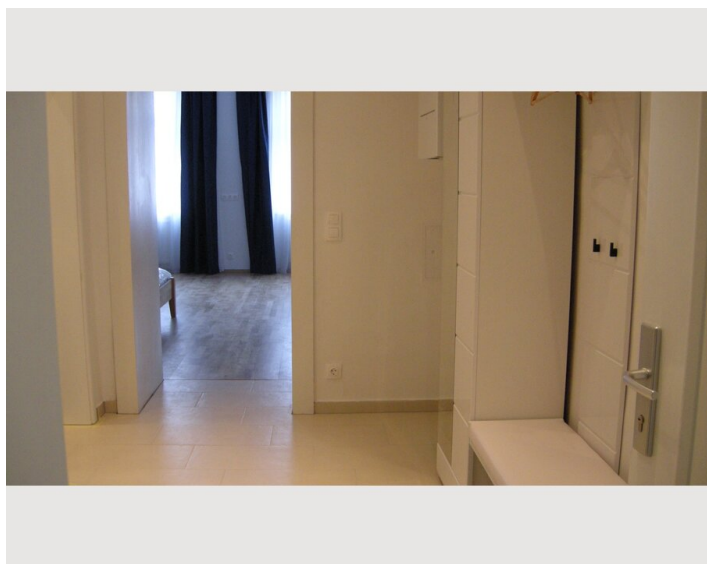
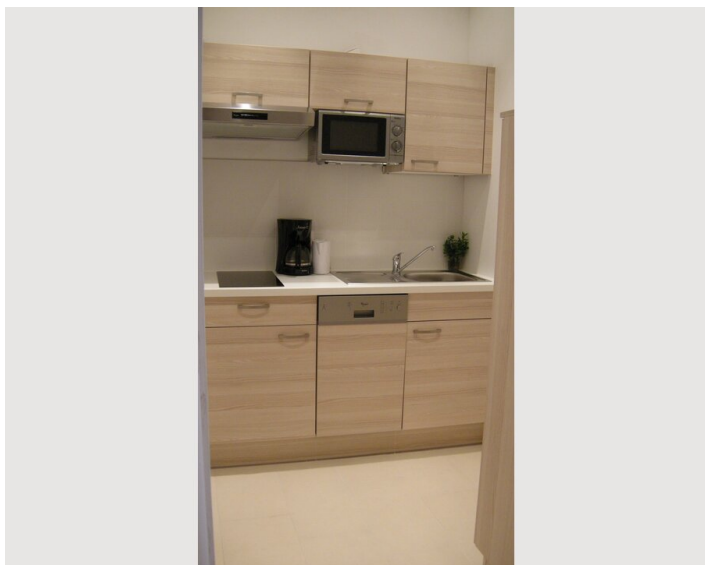
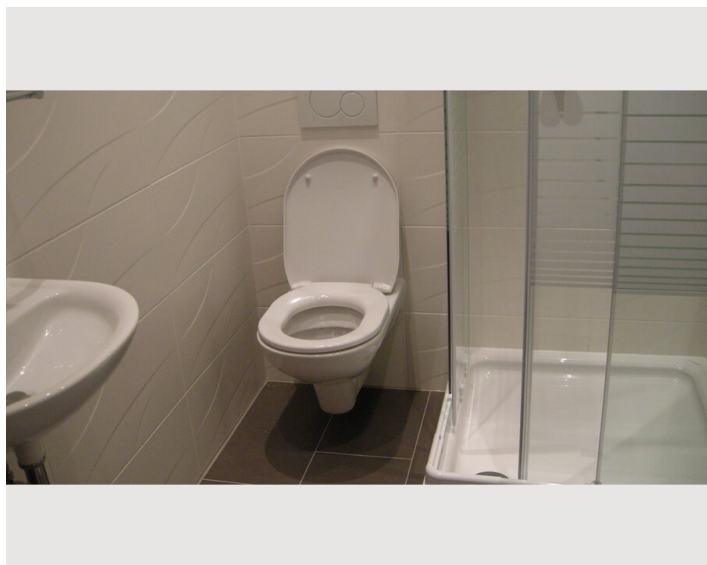
Küche

- Eigene Küche
- Gläser/Geschirr
- Geschirrspüler
- Kochutensilien
- Filterkaffee
- Mikrowelle


Informationen


- Für Bauarbeiter geeignet
- Rauchen verboten
- Schreibtisch/Arbeitsplatz
- Regelmäßige Reinigung kostenpflichtig
- Für Kinder geeignet
- Kurzparkzone kostenpflichtig
- Haustiere verboten

Bildergalerie



Infrastruktur

 3 Gehminuten von der Wohnung entfernt

 mit der U-Bahnlinie U4 sind Sie in 8 Minuten im Zentrum

 50 m von der Wohnung entfernt

Im Umkreis von 50 m vom Appartement finden Sie einen Supermarkt, eine Drogerie, eine Bäckerei, eine Apotheke, eine 2 Friseursalons und eine Snackbar. Die nächsten Restaurants (indisch, italienisch, türkisch, amerikanisch, chinesisch) sind nur 60 m entfernt und laden zu einem Besuch ein. Den Westbahnhof und die Einkaufsmeile Mariahilfer Straße erreichen Sie mit dem öffentlichen Verkehrsmittel, U-Bahnlinie U6 in 5 Minuten.

Lage

