



STUDIO APARTMENT, 1030 WIEN

## Palace Belvedere Green Heart

Objektnummer: MARA4

[Online ansehen und mieten](#)

Entzückende gemütliche Wohnung - Voll möbliert und ausgestattet und mit schnellem Internet und Tisch für "Home Office", Sehr ruhig, da Innenhoflage.

<b>Zeitraum</b>	18.04. - 18.05.2026
<b>Personenanzahl</b>	2
<b>Gesamtbetrag inkl. Ust.</b>	€ 1.317,87
Kaution	€ 1.000,00



### Wohnfläche

32m<sup>2</sup>



### Maximalbelegung

4 Personen



### Gesamte Unterkunft <sup>?</sup>

1 privates Badezimmer 1 Wohn-Schlafzimmer



### 2. Stockwerk

Lift vorhanden



### Check-in

15:00 - 04:00 Uhr



### Check-out

15:00 - 04:00 Uhr

## Schlafmöglichkeiten

### Wohnen und Schlafen



1x Doppelbett (min. 1,80 m x  
2 m)



1x Sofabett (2 Personen)

## Beschreibung zur Unterkunft

Schöne gemütliche und renovierte Wohnung 5 Minuten vom berühmten Schloss Belvedere und dem Botanischen Garten entfernt. Nur 7 Minuten mit der Straßenbahn ins Zentrum und 22 Minuten mit der S-Bahn zum Flughafen.

Sehr stilvolles und warmes Design mit großem neuen Boxspringbett und allen Annehmlichkeiten. Hohe Decken halten es im Sommer kühl.

Ruhig und sicher, da die Fenster zum Innenhof zeigen.

Das Gebäude verfügt über einen Aufzug und die hohen Decken in der Wohnung sorgen dafür, dass es sich sehr geräumig anfühlt und im Sommer immer kühl und im Winter warm bleibt.

Reinigungsgebühr: 65 € (einmalig)

## Ausstattung & Merkmale



### Grundausstattung

- Internet/Wlan
- Private Waschmaschine
- Handtücher
- Staubsauger
- Reinigungsutensilien
- TV
- Bettwäsche
- private Toilette
- Bügeleisen & Bügelbrett
- Haartrockner



### Erstversorgung

- Toilettenpapier
- Seife
- Shampoo



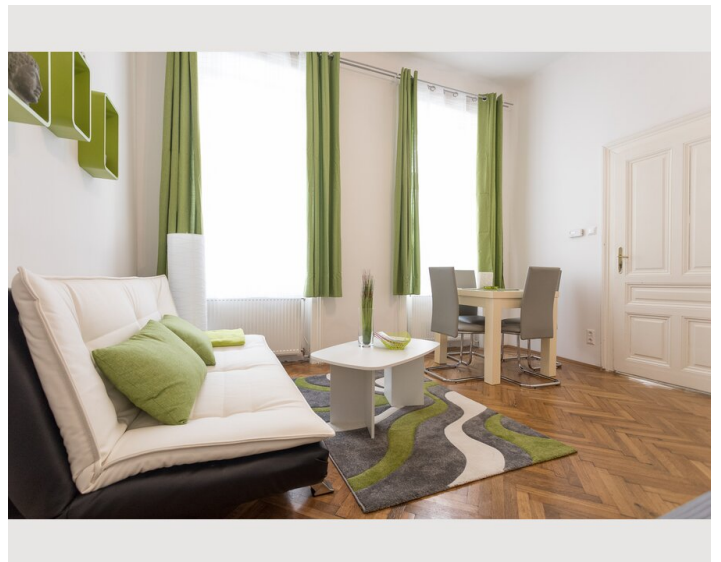
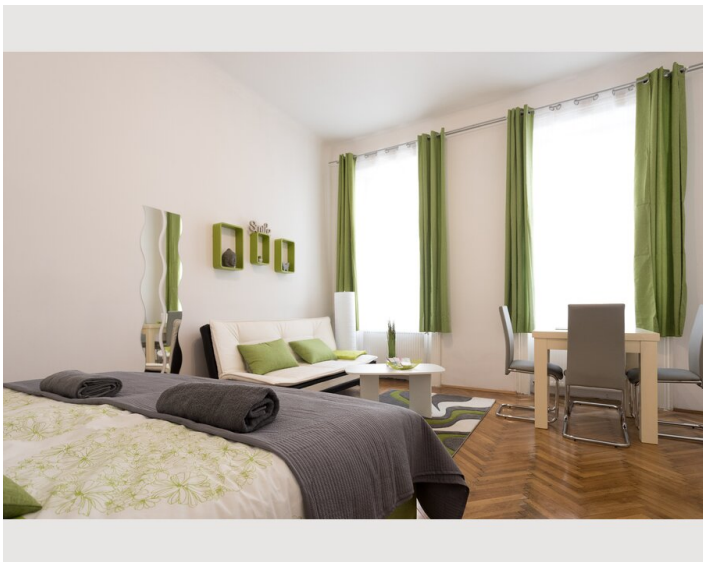
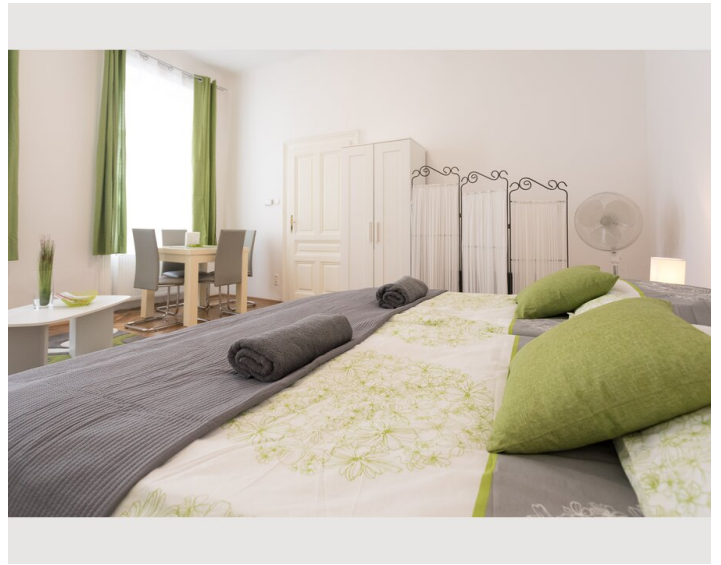
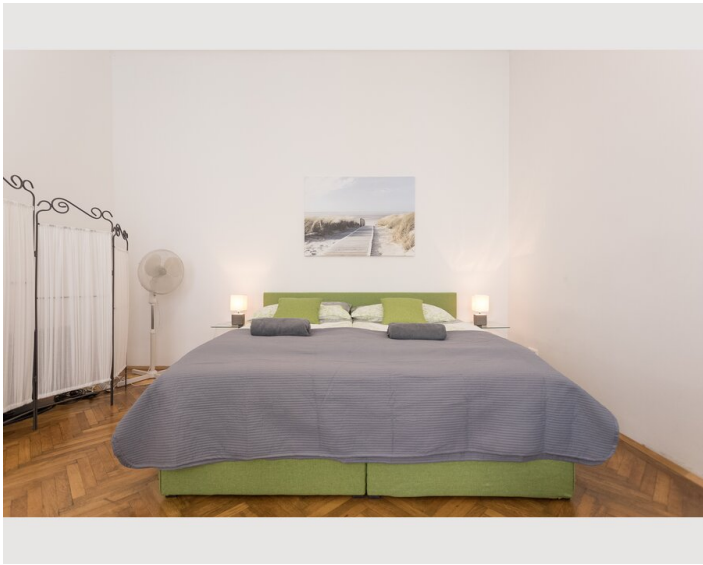
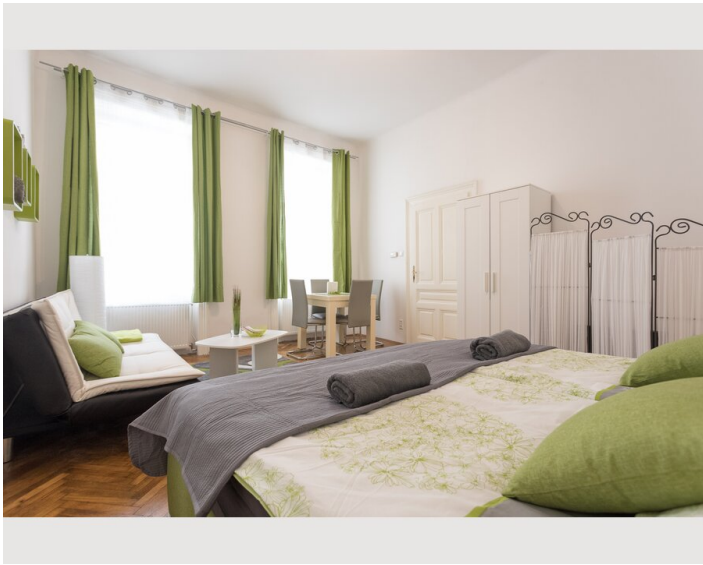
### Küche

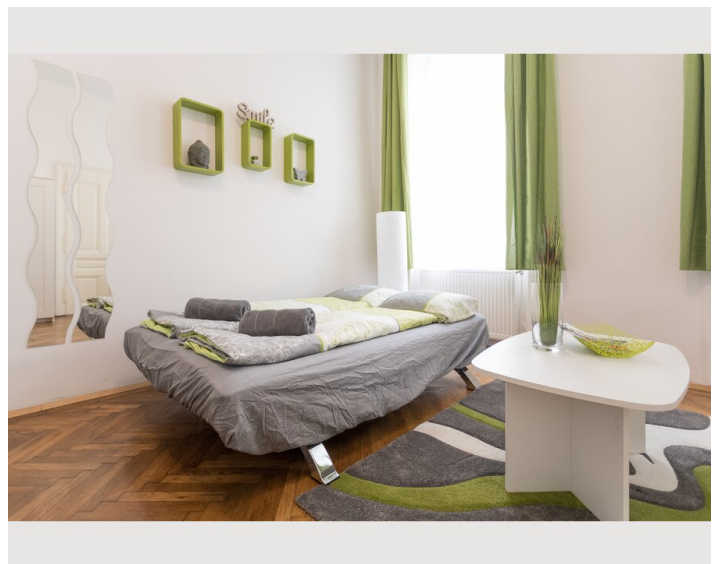
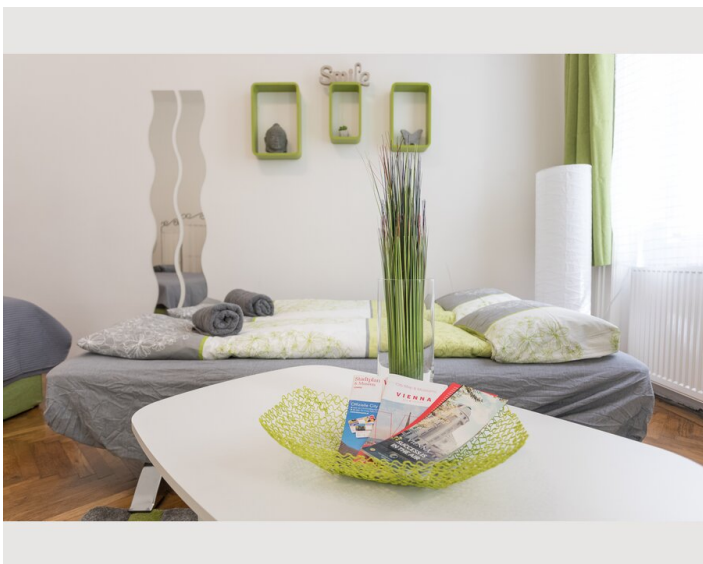
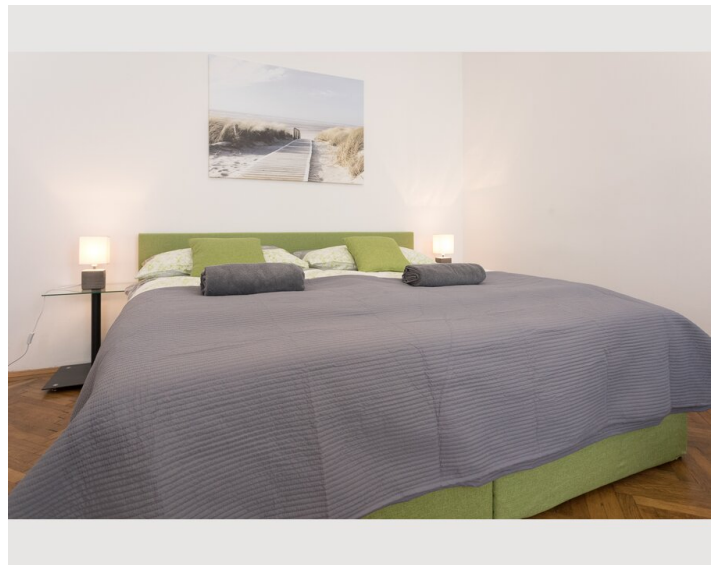
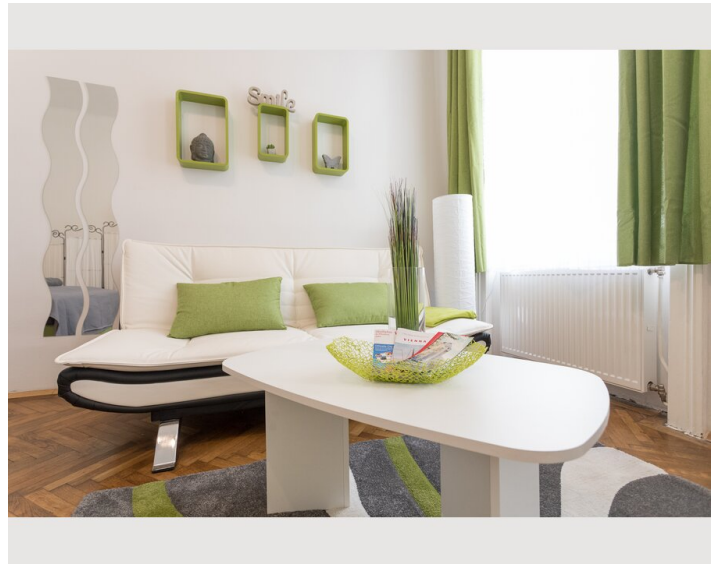
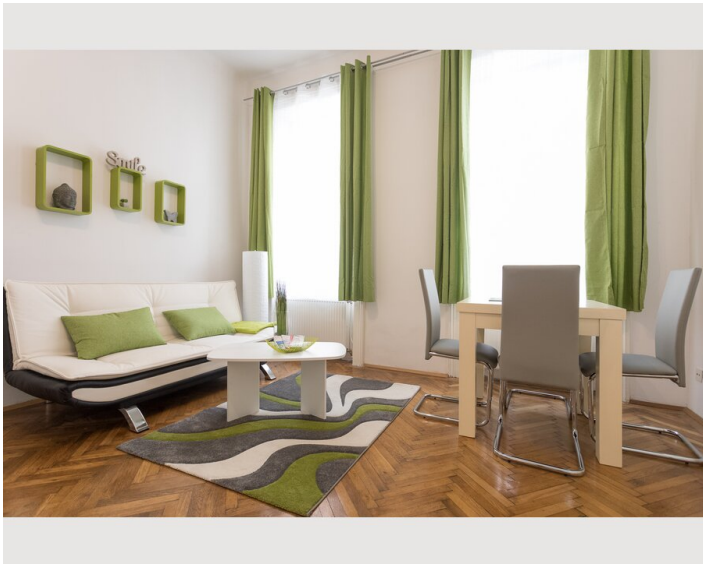
- Eigene Küche
- Gläser/Geschirr
- Mikrowelle
- Kochutensilien
- Filterkaffee

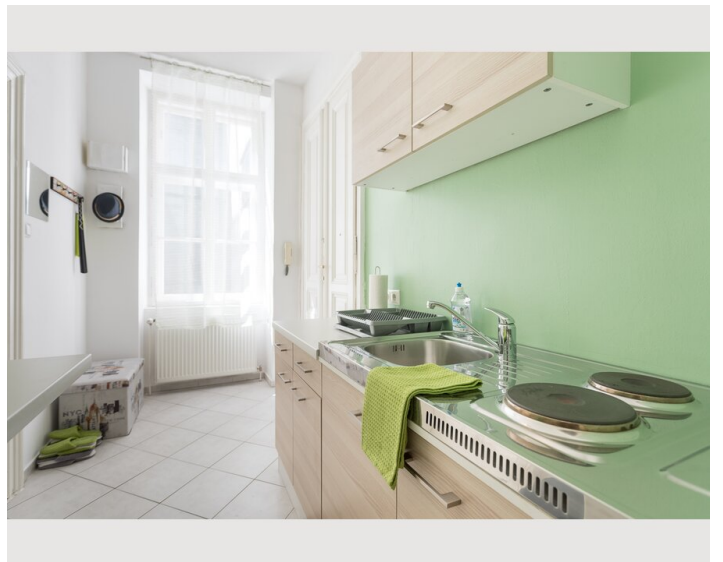
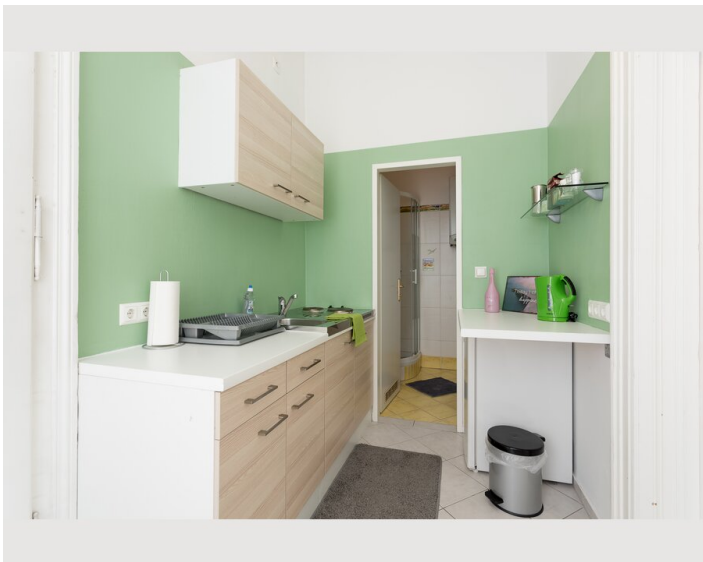
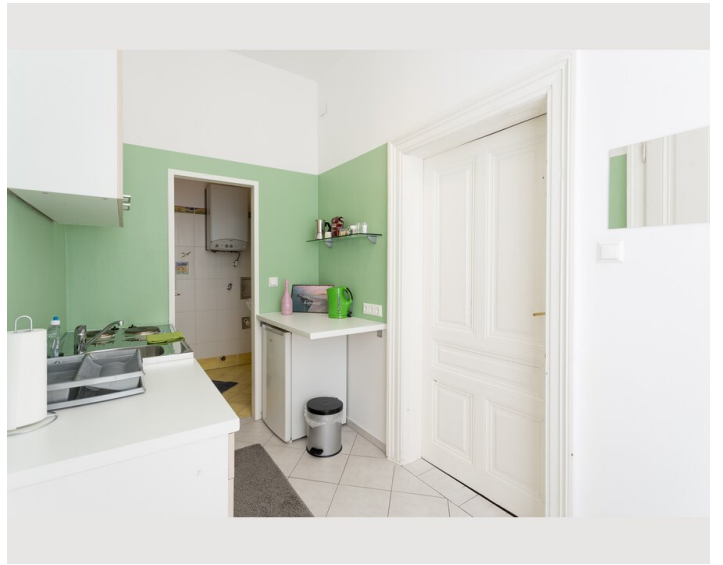
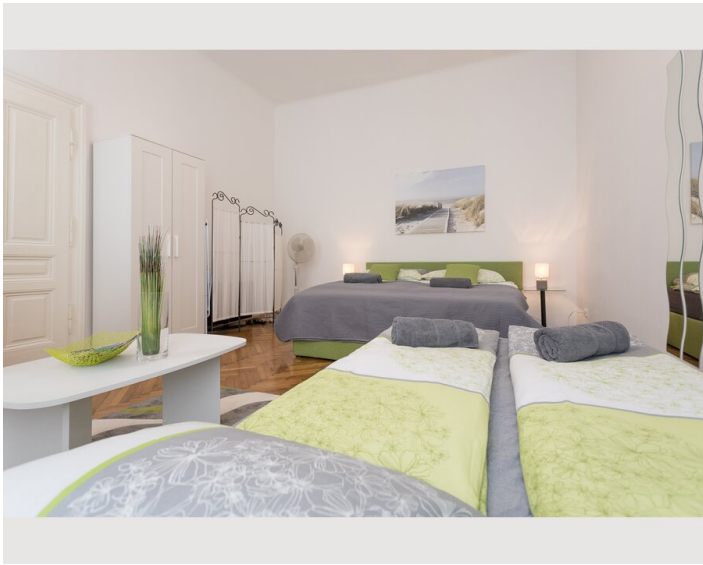
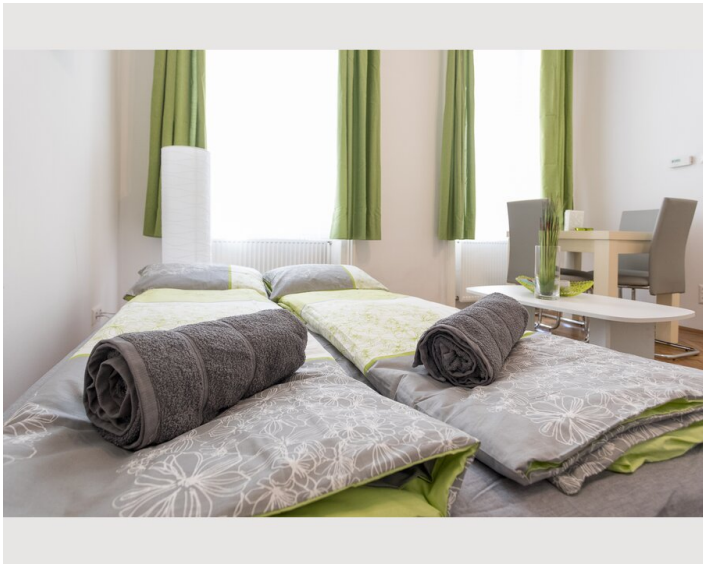
## Informationen

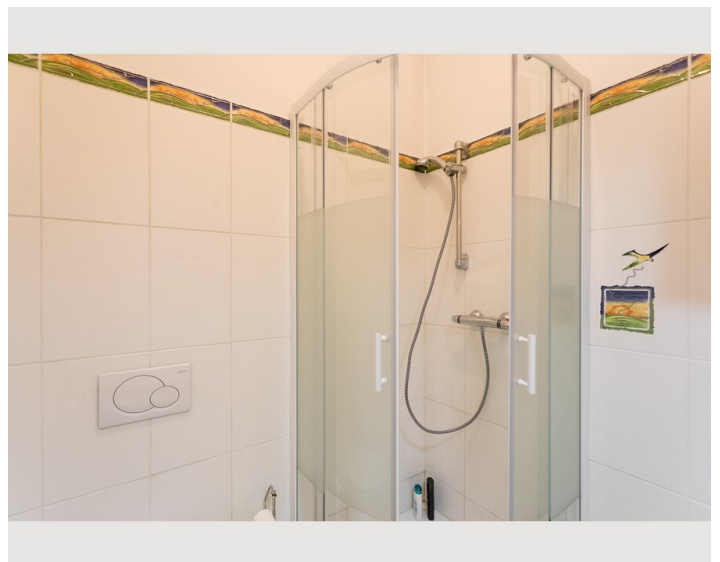
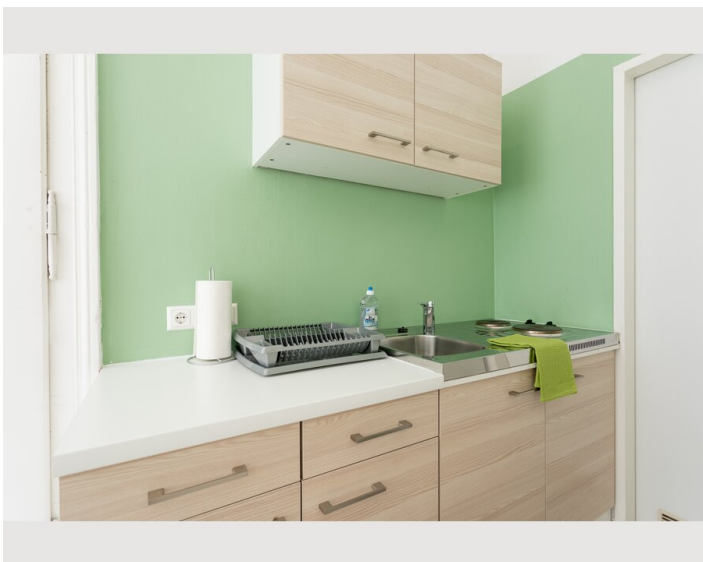
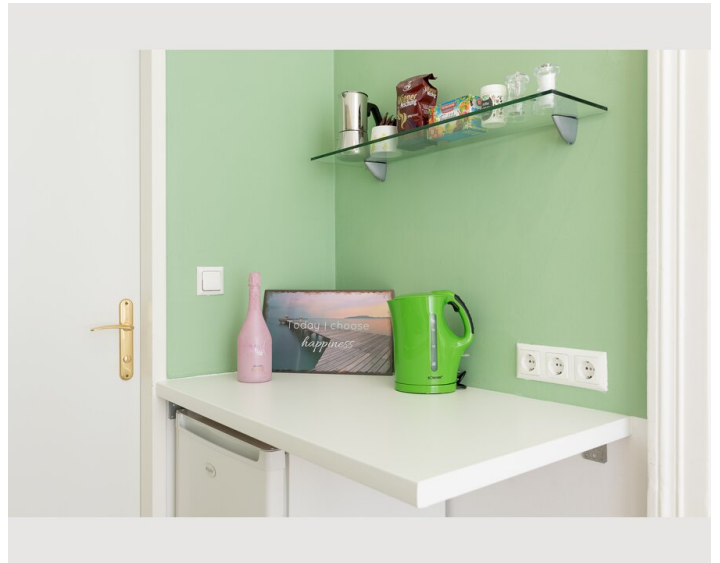
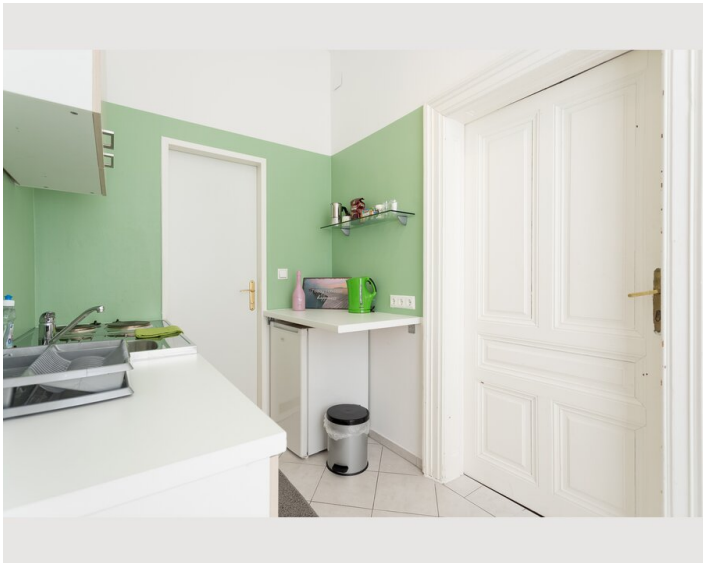
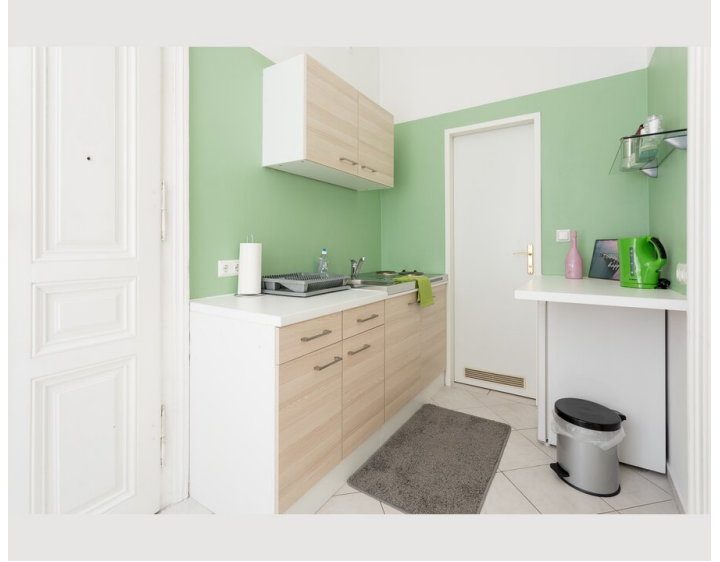
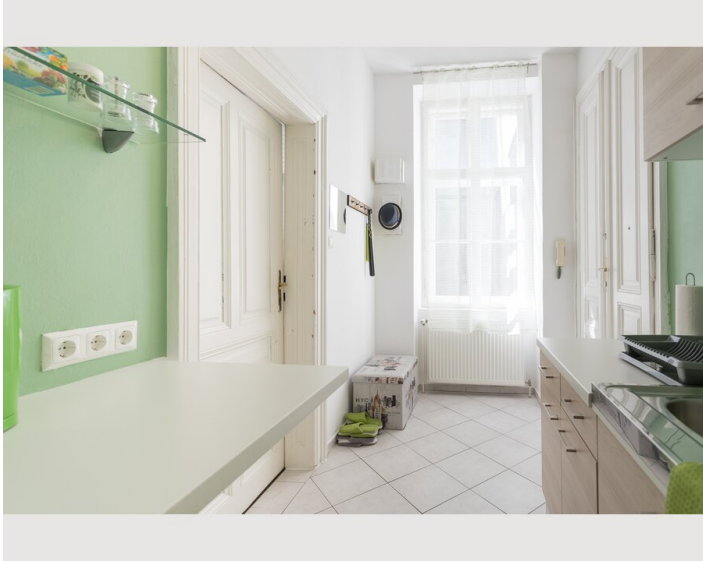
- Für Bauarbeiter geeignet
- Rauchen verboten
- Schreibtisch/Arbeitsplatz
- Haustiere auf Anfrage
- Fahrradraum kostenlos
- Für Kinder geeignet
- Kurzparkzone kostenpflichtig
- Privater Eingang
- Regelmäßige Reinigung kostenpflichtig

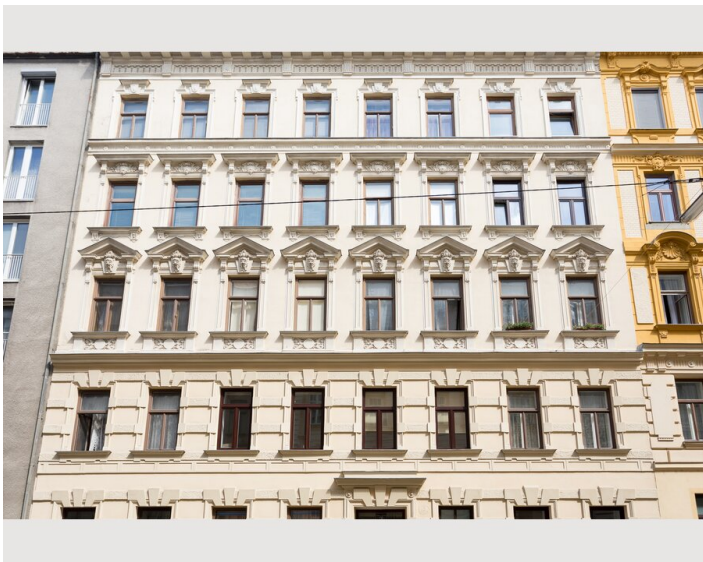
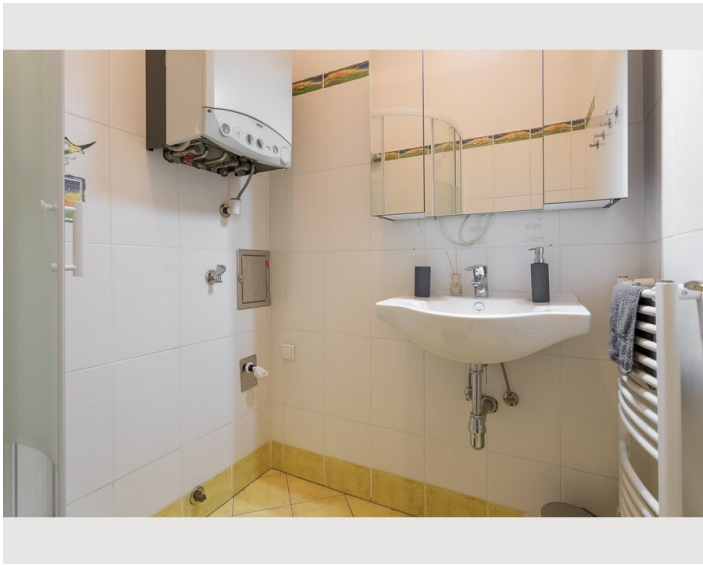
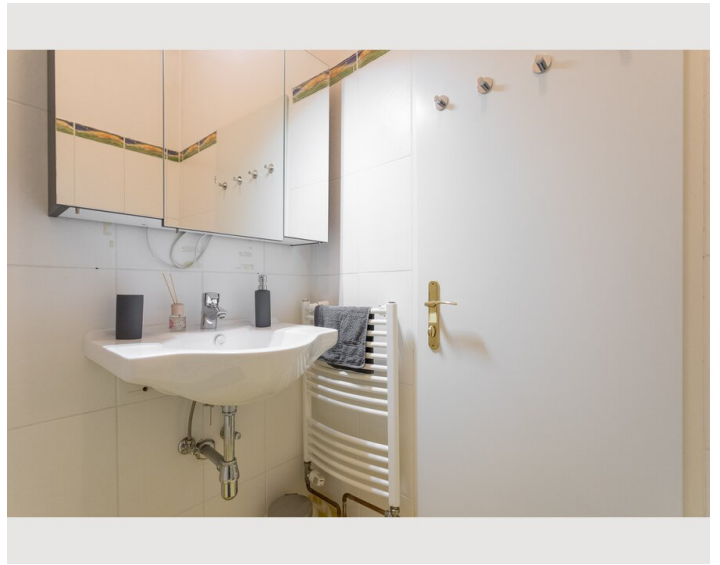
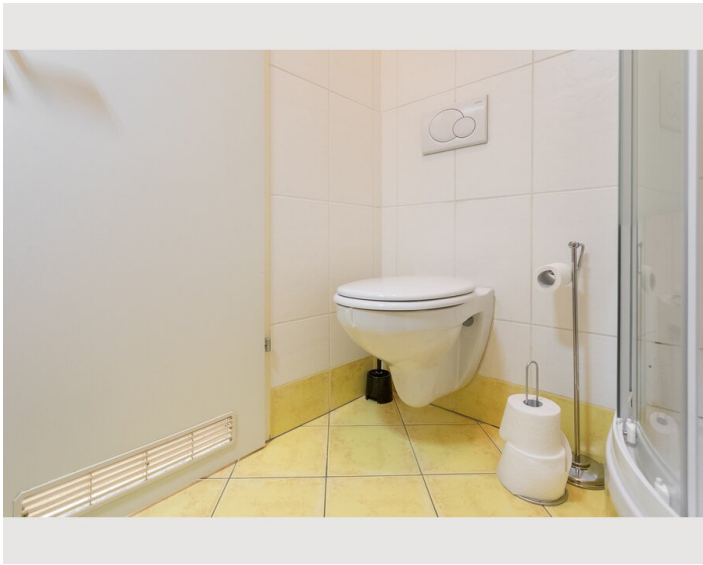
## Bildergalerie











## Infrastruktur



S-Bahn Station Rennweg nur 5 min entfernt



direkte S7 Bahn Verbindung zum Flughafen und ins Zentrum (Rennweg, Wien Mitte und Praterstern)

Sehr zentral gelegen, Nähe Wien Mitte (Cat Flughafen Transport)

Supermarkt: 200 Meter

Drogerie: 100 Meter

## Lage

