



2 ZIMMER WOHNUNG, 1100 WIEN

## Extravagante Dachwohnung mit Blick über Wien

Objektnummer: KÜTL1

[Online ansehen und mieten](#)

Die 2013 neu errichtete Wohnung im Dachgeschoss eines wunderschön sanierten, 6-geschossigen Altbaus aus dem Jahre 1904 bietet auf 74 m<sup>2</sup> mit eigener Dachterrasse luxuriöses Wohnen mit Wien Blick und Stephansdom Blick

<b>Zeitraum</b>	18.04. - 18.05.2026
<b>Personenanzahl</b>	2
<b>Gesamtbetrag</b> inkl. Ust.	€ 2.524,42
Kaution	€ 1.900,00

**Wohnfläche**74m<sup>2</sup>**Maximalbelegung**

2 Personen

**Gesamte Unterkunft** 

1 privates Badezimmer 1 getrenntes Schlafzimmer

**6. Stockwerk**

Lift vorhanden

**Check-in**

08:00 - 22:00 Uhr

**Check-out**

08:00 - 22:00 Uhr

**Schlafmöglichkeiten****Schlafzimmer**1x Doppelbett (min. 1,80 m x  
2 m)

## Beschreibung zur Unterkunft

Die 2013 neu errichtete Wohnung im Dachgeschoss eines wunderschön sanierten, 6-geschossigen Altbaus aus dem Jahre 1904 bietet auf 74 m<sup>2</sup> mit eigener Dachterrasse luxuriöses Wohnen. Sowohl von der Dachterrasse als auch der darunter gelegenen Wohnebene haben die Bewohner einen wunderschönen Blick über das gesamte Wien.

Insgesamt stehen 1 großzügige Wohnküche, 1 Schlafzimmer, 1 Bad, 1 WC, 1 Abstellraum und 1 durch eine innenliegende Treppe erreichbare private Dachterrasse zur Verfügung.

Die Wohnung ist hochwertig ausgestattet mit Fußboden-Heizung, Holzdielenboden, zentraler Klima-Anlage, Beschattung an allen (motorgetriebenen) Fenstern, geschickte Raumnutzung durch Einbauschränke, eine Einbauküche und zahlreichen Spiegeln, die die Wohnung optisch sehr großzügig erscheinen lassen.

Ausstattungsdetails:

Fußbodenheizung

Zentrale Klima-Anlage

Vaillant Brennwert-Therme für Heizung und Warmwasser

3-fach Isolierverglasung mit sonnenreÖektierender Tönung

Schräg gestellte Fenster mit Motorantrieb und Fernbedienung

Innen montierte Beschattungs-Plissees an allen Fenstern

Einbau-Spots in allen Räumen

Hochwertige Einbauküche mit Herd, Backofen, Dunstabzug, Geschirrspüler

Großer doppel-türiger Kühlschrank mit Eiszubereiter und Gefrierabteil

Marken-Sanitäreobjekte (Laufen, Hansgrohe)

Handtuch-Heizkörper im Bad

Sehr gute Elektroausstattung

Echtholz-Parkett (Landhausdielen Eiche geräuchert)

Hochwertige Fliesen in Bad und WC

Design-Innentüren

Verspiegelungen in Bad und WC, Spiegeloberschränke in der Küche

Einbauschränke in Garderobe und Schlafzimmer mit verspiegelten Türen

### Ausstattung & Merkmale



#### Grundausstattung

- Dachterrasse
- TV
- private Toilette
- Staubsauger
- Internet/Wlan
- Private Waschmaschine
- Klimaanlage
- Reinigungsutensilien



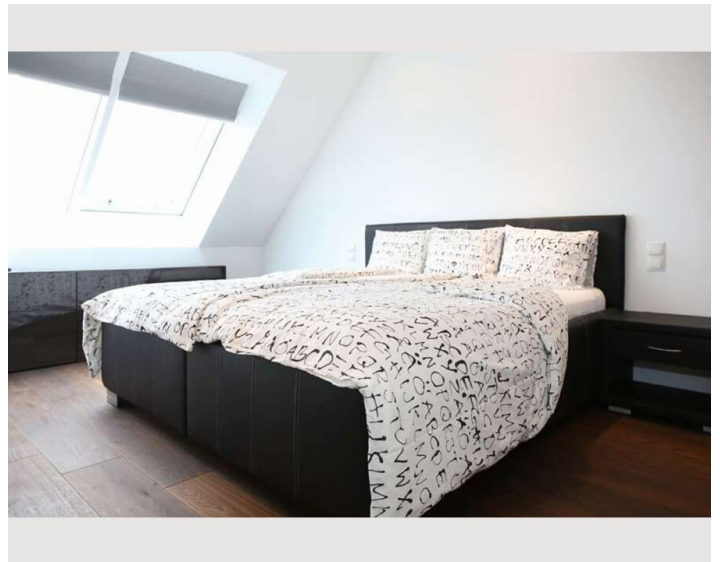
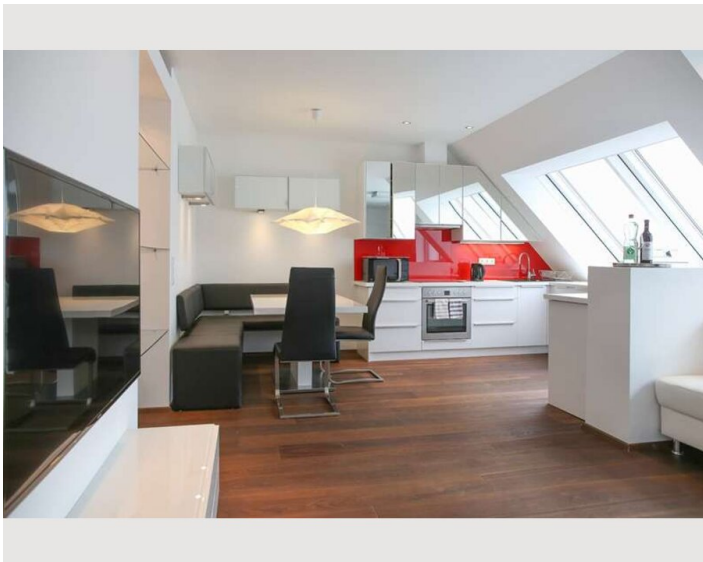
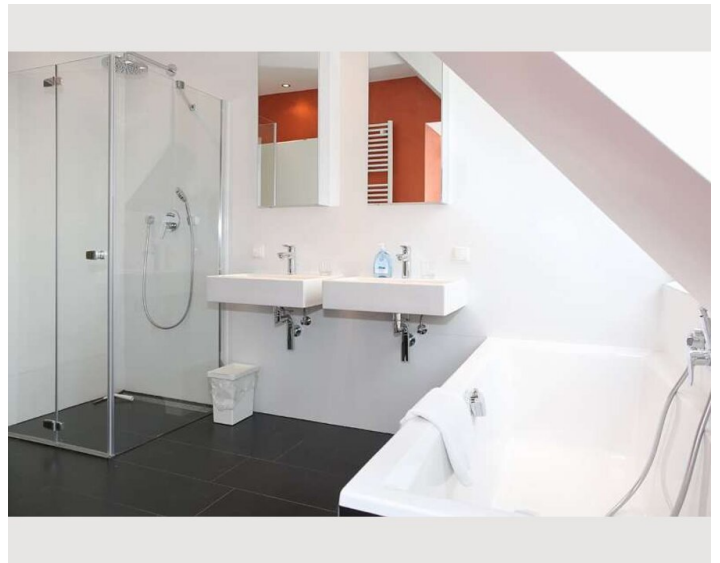
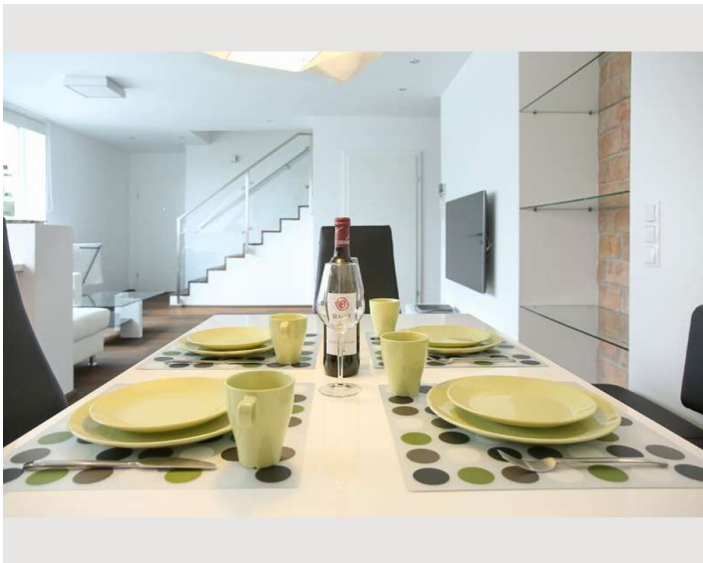
#### Küche

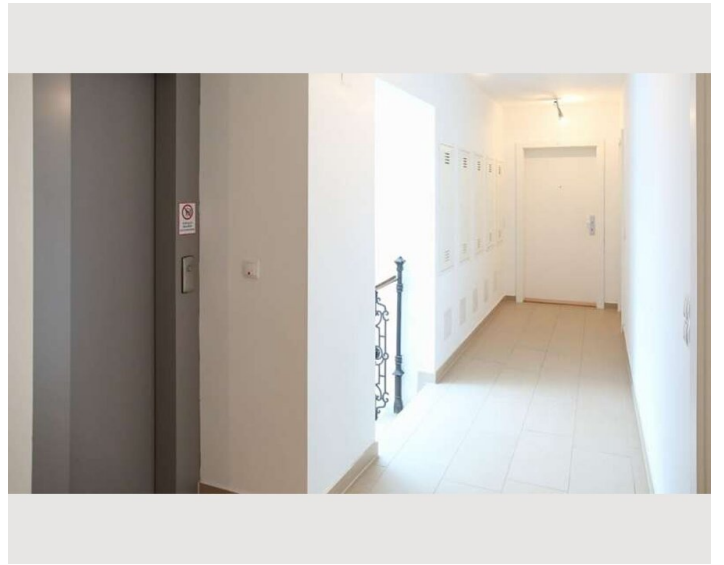
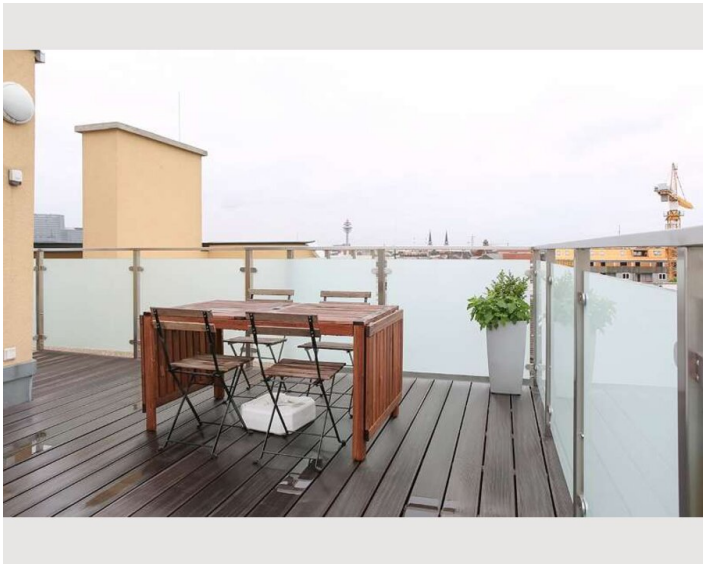
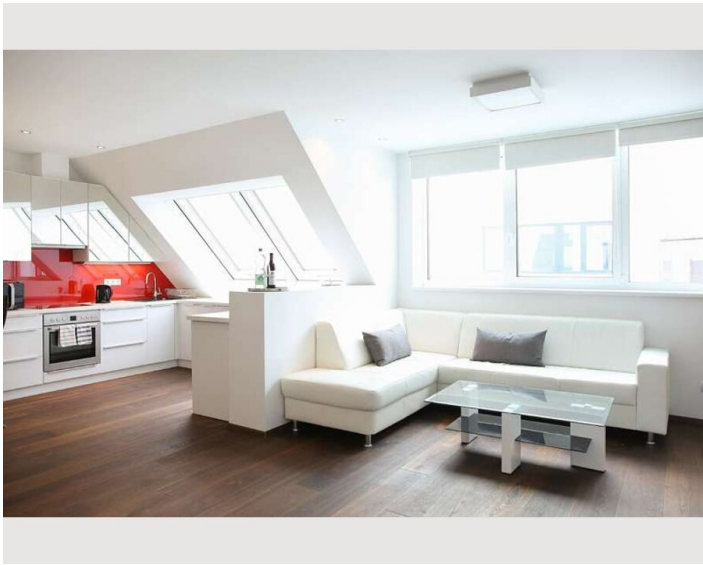
- Eigene Küche
- Gläser/Geschirr
- Mikrowelle
- Kochutensilien
- Geschirrspüler

## Informationen

- Rauchen verboten
- Haustiere verboten
- Kurzparkzone kostenpflichtig

## Bildergalerie





## Lage

