



STUDIO APARTMENT, 5020 SALZBURG

## Wohnstudio "Cult & Living"

Objektnummer: SCHJ7

[Online ansehen und mieten](#)

<b>Zeitraum</b>	17.04. - 17.05.2026
<b>Personenanzahl</b>	2
<b>Gesamtbetrag</b> inkl. Ust.	€ 1.046,39
Kaution	€ 800,00

 **Wohnfläche**  
32m<sup>2</sup>

 **Maximalbelegung**  
2 Personen

 **Gesamte Unterkunft**   
1 privates Badezimmer 1 Wohn-Schlafzimmer

 **Erdgeschoss**  
Lift vorhanden

## Schlafmöglichkeiten

### Wohnen und Schlafen



1x Etagenbett



1x Sofabett (1 Person)

## Beschreibung zur Unterkunft

Neu gestaltetes stylisch-gemütliches Wohnstudio Cult & Living mit Toplage im Herzen Salzburgs Cult & Living ist beziehbar Cult & Living ist fertig gestellt, Sie finden darin alles, was Sie benötigen. Wirklich nur Ihre ureigenen Gegenstände, wie PC und Kleidung brauchen Sie mitzubringen, denn auch Bettwäsche, Handtücher Geschirrtücher zum Wechseln, alles was Sie zum Kochen, oder im Badezimmer, sowie im Wohnraum benötigen, werden Sie finden. Wenn Sie gerne das Gefühl genießen möchten, alle Dinge ganz neu zu bewohnen, dann nützen Sie diese Chance. Cult & Living treffen sich in diesem Wohnstudio, es befindet sich im 2. Stock in sehr zentraler Lage im beliebten Salzburger Stadtteil Itzling. Das Wohnstudio liegt sehr ruhig in Richtung SüdWest und aus der über den ganzen Raum reichenden Fensterfront und Balkon sehen Sie schöne Einfamilienhäuser, Gärten und viel vom Himmel, sowie den "Berg Hohen Stauffen, Sie haben kein Gegenüber, das Ihnen in das Studio schauen kann. Der kleine Balkon, der der Küche vorgelagert ist, lädt zum Frühstück unter freiem Himmel ein, oder Sie genießen den Sonnenuntergang über Salzburg. Bus und S-Bahn befinden sich 1 Gehminute vom Haus entfernt und Sie können alle wichtigen Plätze Salzburgs, wie Flughafen, Krankenhaus, Gericht, Messegelände, Europark usw. mit dem Bus oder mit dem eigenem Auto in ca. 10 Minuten erreichen. Der Autobahnanschluss Nord ist schnell und ohne Stau erreichbar. Auch der wunderbare Salzachkai, der gerne als Naherholungsgenuss, auch von Einheimischen genützt wird, ist fußläufig erreichbar. Alle kulturellen Sehenswürdigkeiten und Attraktionen, darunter die Festspielhäuser, der Dom, das Museum Carolino Augusteum, die Festung Hohensalzburg sowie das Haus der Natur lassen sich bequem mit dem Auto oder dem Bus in kurzer Zeit erreichen. Die Salzburger Seen, Mattsee, Obertrumersee, sowie der Wallersee, sind ebenfalls mit dem Auto in 15 Minuten für Freizeitaktivitäten zu erreichen. Der Bahnhof, die S Bahn und der Autobahnanschluss Salzburg Nord sind nur wenige Minuten entfernt, aber garantiert ohne Lärmbelästigung durch diese Anlagen. Sie finden im Haus einen kleinen, aber sehr guten Pizza Service, ganz in der Nähe Bäckerei, Cafes, Restaurants, Banken, eine Lidl Filiale, Apotheke, Friseur und vieles mehr. In einem sehr hellen, im cult-igen Industry Design gestalteten Livingroom, findet sich eine bequeme Couch, mit stilvollen Details umgeben, wo man einen aufregenden Sightseeing- oder einen anstrengenden Arbeitstag gemütlich mit einem Glas Wein ausklingen lassen kann. Ein Alkoven-Bett (120/200) in luftigen 80 cm Höhe (Sie müssen nicht jeden Abend zuerst Ihr Bett auf der Couch herrichten!) lädt dann zum erholsamen Schlaf in einer herrlich ruhigen Umgebung ein. In der neuen cult-igen Küche finden Sie alle modernen E-Geräte, ein Platz für ein Dinner for two im angesagten Industry Design runden das Ambiente ab. Ein kleines cult-iges Badezimmer mit einer 90 x 70 cm großen Regenwalddusche, sowie ein Vorraum mit Kleiderschrank runden das stylisch, aber trotzdem gemütliche Wohnstudio ab. Der sensationelle Preis beinhaltet neben dem oben erwähnten Wohnstudio auch einen kostenlosen Parkplatz direkt hinter Ihrem Haus. Im Keller stehen Waschmaschine, Wäschetrockner, sowie ein Trockenraum bereit. Wenn Sie ein Fahrrad mit auf Ihre Reise nehmen, können Sie es sicher in einem versperrbaren Abteil abstellen. Internet ist cult und fehlt natürlich auch nicht. Ein Reinigungs- sowie Wäscheservice, kann bei längerem Aufenthalt kostengünstig mitgebucht werden. Preise: Der Preis versteht sich für das Wohnen im Wohnstudio, inklusive aller Abgaben und Steuern pro Monat für eine Person, kürzere Verweildauer 15% Aufschlag auf Tagespreis, exkl. Vermittlungsentgelt der Agentur. Eine zweite Person könnte entweder gemeinsam im Etagenbett, oder aber auf dem Bettsofa (100/200) nächtigen.&nbsp;

## Ausstattung & Merkmale

### Grundausstattung

- Balkon
- private Toilette
- Trockner
- Internet/Wlan
- Bettwäsche
- Parkplatz
- Privater Abstellplatz
- Gemeinschaftswaschmaschine
- TV
- Handtücher
- Haartrockner

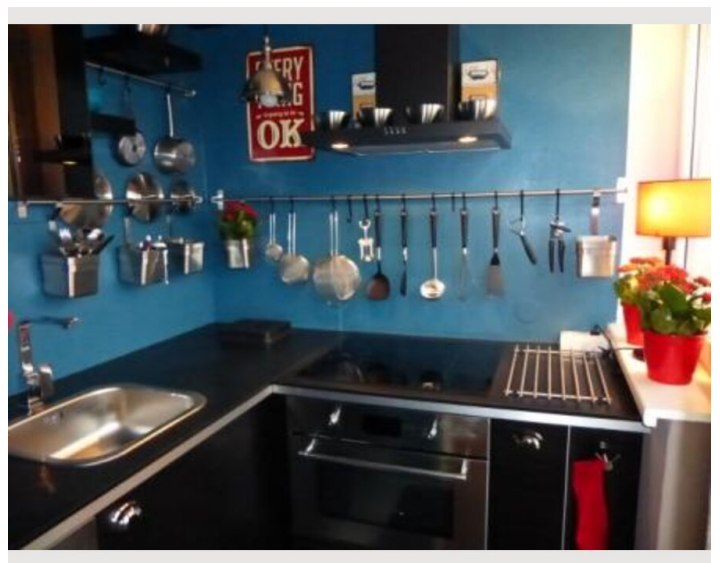
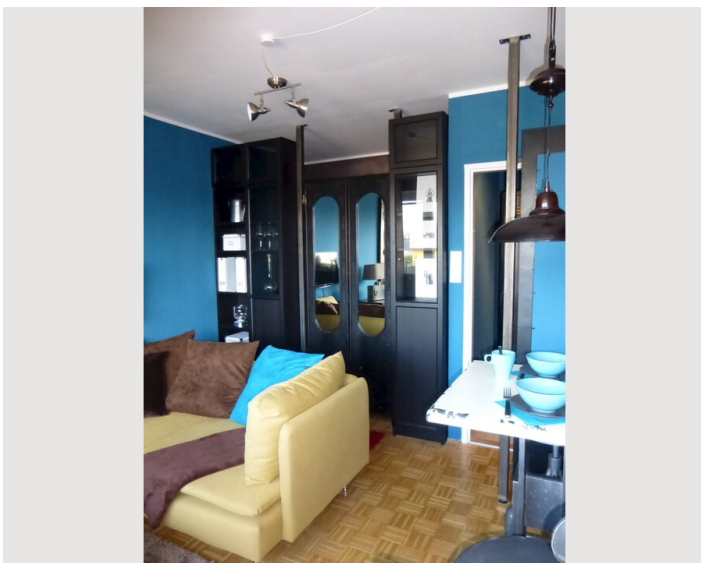
### Küche

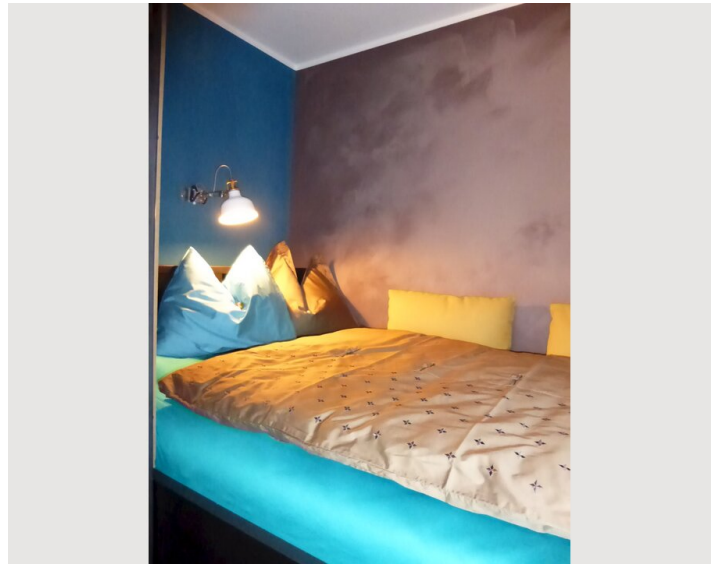
- Eigene Küche
- Mikrowelle
- Gläser/Geschirr
- Geschirrspüler
- Kaffeemaschine

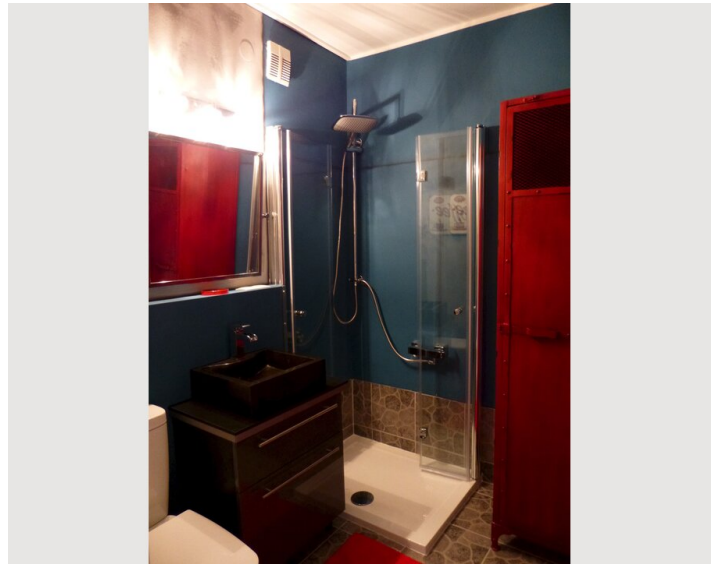
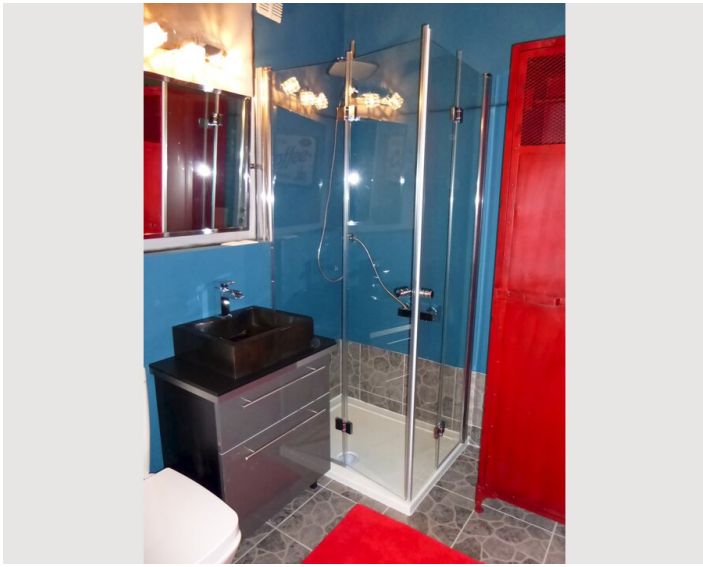
## Informationen

- Rauchen verboten
- Haustiere verboten

## Bildergalerie







## Lage

