



STUDIO APARTMENT, 1150 WIEN

## Apartment Mariahilferstrasse

Objektnummer: HAMZ22

[Online ansehen und mieten](#)

|                                |                     |
|--------------------------------|---------------------|
| <b>Zeitraum</b>                | 18.04. - 18.05.2026 |
| <b>Personenanzahl</b>          | 2                   |
| <b>Gesamtbetrag inkl. Ust.</b> | € 1.128,83          |
| Kaution                        | € 900,00            |



### Wohnfläche

31m<sup>2</sup>



### Maximalbelegung

1 Person



### Gesamte Unterkunft <sup>?</sup>

1 privates Badezimmer 2 gemeinsame Schlafzimmer



### Erdgeschoss

## Schlafmöglichkeiten

### Wohnen und Schlafen 1



1x Doppelbett (min. 1,80 m x  
2 m)



1x Sofabett (2 Personen)

### Wohnen und Schlafen 2



1x Einzelbett

## Beschreibung zur Unterkunft

Ein hipbes Grätzl und ein beeindruckendes Haus. Die äußere Mariahilferstraße ist aufstrebender Stadtteil (wienersich Grätzl), welches durch eine Vielfalt an Lokalen, Geschäften und Ideen punktet. Mit dem Westbahnhof in der Nähe gibt es einen sehr guten Anschluss an den öffentlichen Nahverkehr (U-Bahnlinien U3 und U6) und die Innenstadt ist damit gut und leicht erreichbar.

Die Wohnung selbst befindet sich im Hochparterre eines beeindruckenden typischen Wiener Stilaltbaus aus der Zeit der Jahrhundertwende. Ausgerichtet auf eine ruhige Seitengasse ist man abgeschotet vom Verkehr der Mariahilferstraße, hat jedoch eine Straßenbahnstation fast vor der Haustüre. Diese Stadiowohnung hat im Wohnschlafraum ein Einzelbett, Esstisch, LCD-TV und Internetanschluss (WiFi). Eine Kitchenette ist ebenso vorhanden, wie die Waschmaschine im Badezimmer somit sind Sie auch für längere Aufenthalte gut gerüstet!

## Ausstattung & Merkmale

### Grundausstattung

- private Toilette
- TV
- Haartrockner
- Waschmaschine
- Internet/Wlan

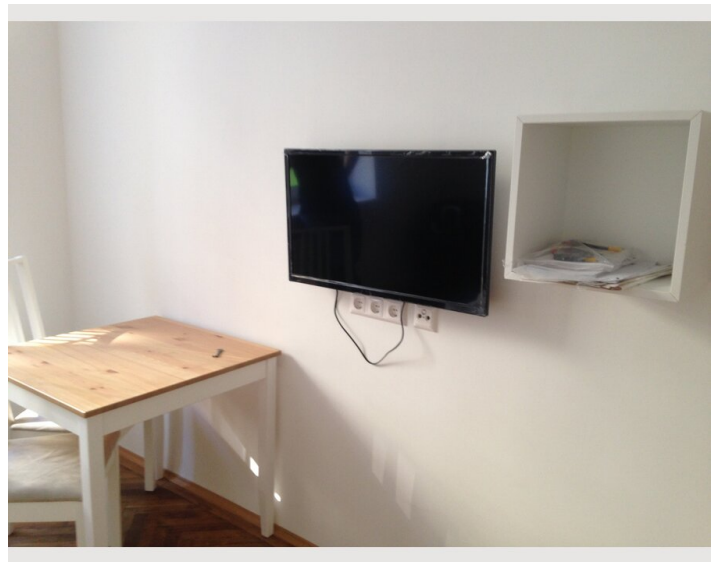
### Küche

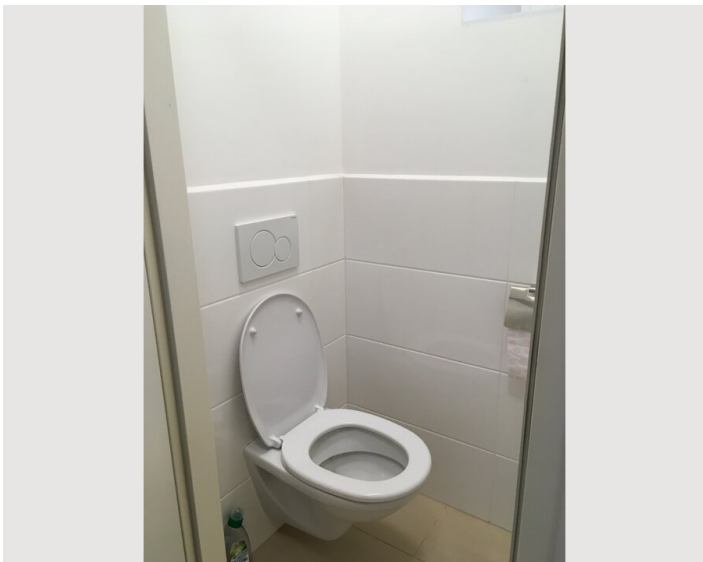
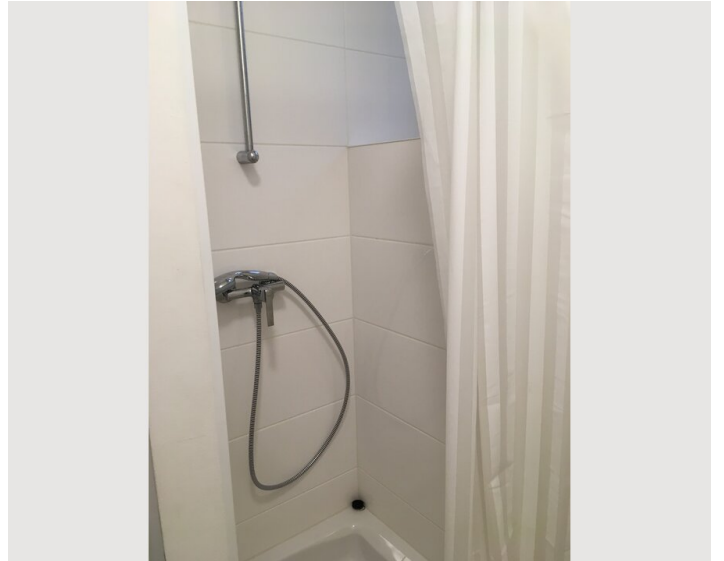
- Kitchenette

## Informationen

- Rauchen verboten
- Haustiere verboten

## Bildergalerie





## Lage

