



2 ZIMMER WOHNUNG, 1100 WIEN

Komfort Apartment

Objektnummer: DREW1

[Online ansehen und mieten](#)

Zeitraum	29.12.2025 - 29.01.2026
Personenanzahl	2
Gesamtbetrag inkl. Ust.	€ 2.597,46
Kaution	€ 1.900,00



Wohnfläche

60m²



Maximalbelegung

4 Personen



Gesamte Unterkunft [?]

1 privates Badezimmer 1 getrenntes Schlafzimmer



Erdgeschoss

Lift vorhanden

Schlafmöglichkeiten

Schlafzimmer



1x Doppelbett (min. 1,80 m x
2 m)



1x Sofabett (2 Personen)

Beschreibung zur Unterkunft

Ausstattung:

- geräumiges Schlafzimmer mit Doppelbett
- geräumiges Wohnzimmer mit Bettsofa
- komplett eingerichtete & ausgestattete Küchenzeile mit Geschirrspüler
- Esstisch für 4-6 Personen
- geräumiges Badezimmer mit Dusche
- WC
- Waschmaschine
- Kabel-TV und DVD-Player
- Micro Hifi-Anlage
- Internetzugang im Preis inkludiert
- Telefon (passiv, Aktivierung auf Wunsch gegen Kaution von Euro 100.-)

Lage: ca. 4-5 Gehminuten Entfernung zur U-Bahnhaltestelle Reumannplatz der U-Bahnlinie U1 und der Straßenbahnlinien O und 67.

Die Linie U1 bringt Sie binnen 5-7 Minuten direkt ins Zentrum Karlsplatz / Oper bzw. Stephansplatz.

Mit der Straßenbahnlinie O erreichen Sie auch direkt den Südbahnhof und die U-Bahnhaltestellen Landstraßer Hauptstraße der Linien U3 und U4, mit der Linie 67 erreichen Sie auch direkt das Naherholungsgebiet Wienerberg und das Kurzentrum Oberlaa.

Ausstattung & Merkmale



Grundausstattung

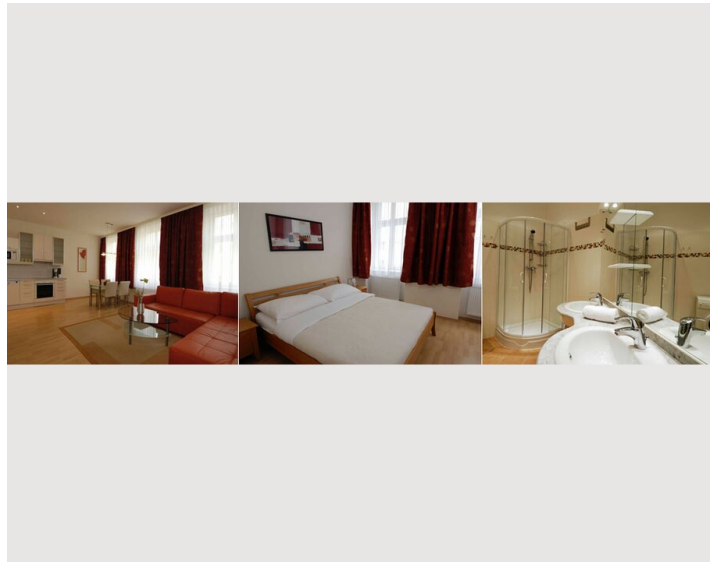
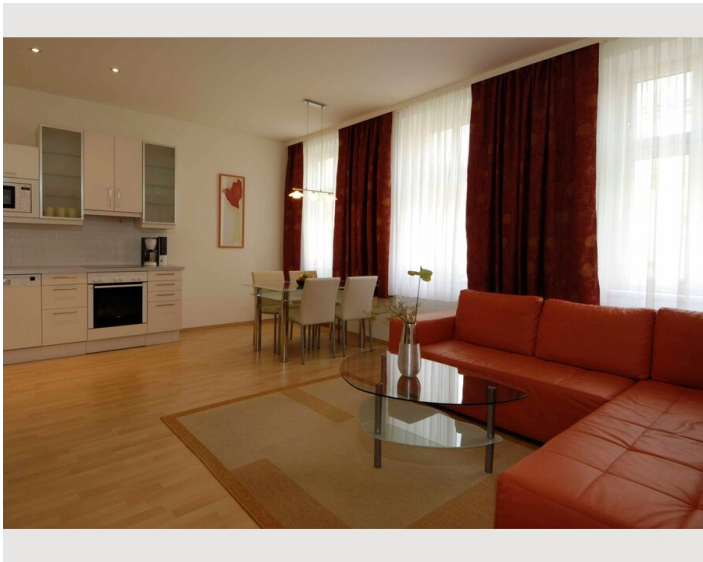
- private Toilette
- TV
- Handtücher
- Waschmaschine
- Internet/Wlan
- Bettwäsche



Küche

- Eigene Küche
- Mikrowelle
- Gläser/Geschirr
- Geschirrspüler
- Kaffeemaschine

Bildergalerie



Lage

