



STUDIO APARTMENT, 5020 SALZBURG

## Helles renoviertes Apartment im Zentrum von Salzburg (22)

Objektnummer: BOMV4

[Online ansehen und mieten](#)

Mitten im Herzen von Salzburg wartet eine neu renovierte, wunderschöne, kleine und gemütliche Wohnung auf euch. Am besten geeignet für zwei Personen.

<b>Zeitraum</b>	26.02. - 26.03.2026
<b>Personenanzahl</b>	2
<b>Gesamtbetrag</b> inkl. Ust.	€ 1.374,29
Kaution	€ 1.200,00



### Wohnfläche

25m<sup>2</sup>



### Maximalbelegung

2 Personen



### Gesamte Unterkunft <sup>?</sup>

1 privates Badezimmer 1 Wohn-Schlafzimmer



### 2. Stockwerk



### Check-in

15:00 - 23:59 Uhr



### Check-out

15:00 - 23:59 Uhr

## Schlafmöglichkeiten

### Wohnen und Schlafen



1x Doppelbett (min. 1,80 m x 2 m)

## Beschreibung zur Unterkunft

Die Wohnung befindet sich im Zentrum umgeben von Restaurants, Museen und Bars. Von der Akustik draußen wird man in der Wohnung jedoch nicht gestört. Wenige Gehminuten entfernt finden Sie kulturelle Sehenswürdigkeiten, das Festspielhaus und die Universität sowie zahlreiche Geschäfte.

### Ausstattung & Merkmale



#### Grundausstattung

- Internet/Wlan
- Gemeinschaftswaschmaschine
- Bettwäsche
- private Toilette
- Bügeleisen & Bügelbrett
- TV
- Gemeinschaftstrockner
- Handtücher
- Staubsauger
- Haartrockner



#### Erstversorgung

- Toilettenpapier
- Nespressokapseln



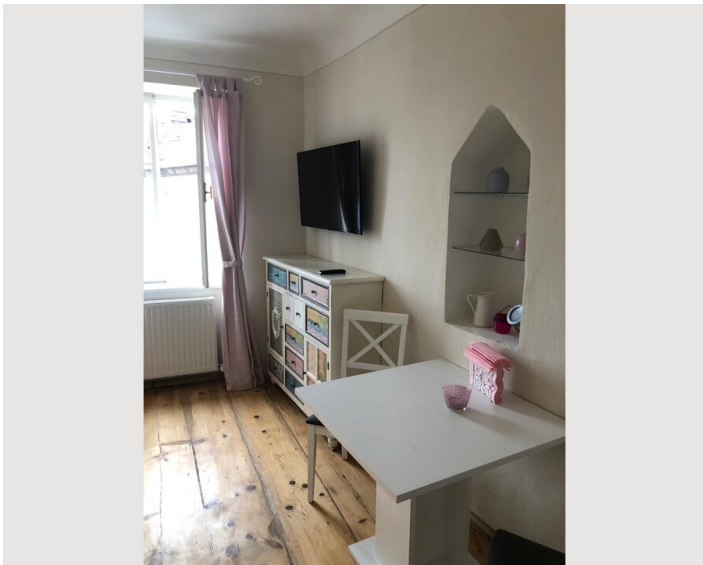
#### Küche

- Eigene Küche
- Gläser/Geschirr
- Geschirrspüler
- Kochutensilien
- Espressomaschine

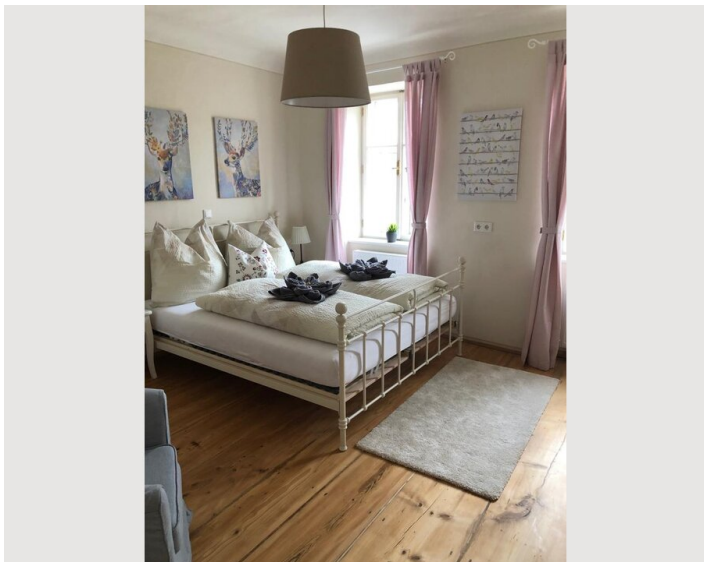
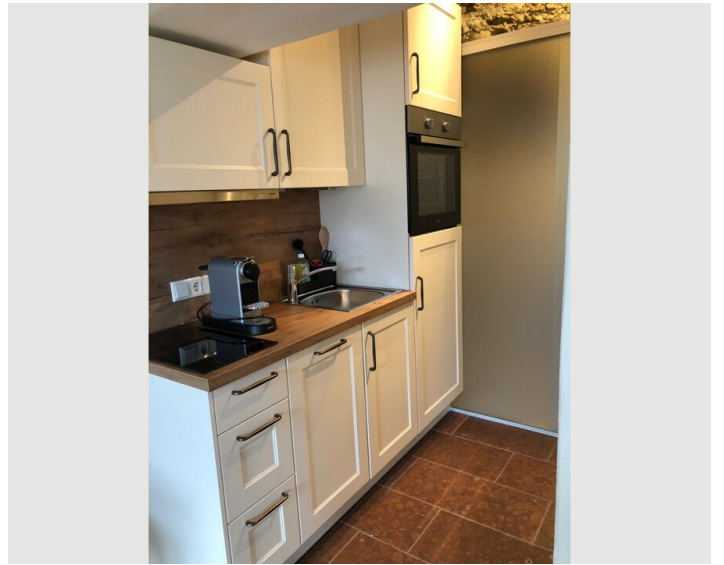
## Informationen

- Für Bauarbeiter geeignet
- Kurzparkzone kostenpflichtig
- Haustiere auf Anfrage
- Rauchen verboten
- Privater Eingang
- Regelmäßige Reinigung kostenpflichtig

## Bildergalerie







## Infrastruktur



Alle wichtigen Versorgungsgeschäfte liegen in direkter Umgebung. Lebensmittelgeschäfte < 500 m, Cafes/Bar/Restaurants < 100m, Bäcker < 50m, Apotheke < 1km.

Bushaltestellen in verschiedene Richtungen befinden sich in unmittelbarer Nähe. Reisen Sie vom Hauptbahnhof an so nehmen Sie Bus Nr. 1 Richtung Zentrum und steigen Sie bei der Haltestelle "Mönchsbergaufzug" aus. Diese befindet sich direkt vor dem Hauseingang.

In 100 Metern sind Sie direkt an der Salzach und können von dort aus einen ausgiebigen Spaziergang mit perfektem Blick auf die Stadt machen.

## Lage

