

2 ZIMMER WOHNUNG, 1020 WIEN

## Ihr elegantes Designer-Apartment mit bester U-Bahn-Anbindung

Objektnummer: JAHE4

[Online ansehen und mieten](#)

<b>Zeitraum</b>	29.12.2025 - 29.01.2026
<b>Personenanzahl</b>	2
<b>Gesamtbetrag</b> inkl. Ust.	€ 1.632,60
Kaution	€ 1.200,00



### Wohnfläche

45m<sup>2</sup>



### Maximalbelegung

4 Personen



### Gesamte Unterkunft <sup>?</sup>

1 privates Badezimmer 1 getrenntes Schlafzimmer



### Erdgeschoss

Lift vorhanden

## Schlafmöglichkeiten

### Schlafzimmer



1x Doppelbett (min. 1,80 m x  
2 m)



1x Sofabett (2 Personen)

## Beschreibung zur Unterkunft

Die Wohnung liegt in der Scholzgasse, eine Verbindung vom Donaukanal zum Augarten. Das Angebot an Lokalen, Freizeitmöglichkeiten sowie Verkehrsverbindungen ist vielfältig. Rund um die Scholzgasse befinden sich zahlreiche Einkaufs- und Freizeiteinrichtungen. Unmittelbar ums Eck der Gaussplatz mit Lokalen und Geschäften des täglichen Bedarfs, 5 Gehminuten entfernt der Wallensteinplatz und -Straße mit zahlreichen Einkaufsmöglichkeiten. Und gleich am Ende der Scholzgasse beginnt der Augarten, ein riesiger ruhiger Park, der in letzter Zeit immer mehr von Kunst- und Kulturinitiativen entdeckt wird. Das "Kino unter Sternen" ist das Highlight im Sommer, aber nur eine von vielen Veranstaltungen in diesem großen Barockgarten!

Die Linie U4 hält 3 Gehminuten von der Wohnung entfernt an der Station Rossauerlände und ist über den Nixdorfsteg erreichbar.

Der Donaukanal ist im Sommer wie im Winter eine wunderbare Freizeitoase, mit den Rad- und Spazierwegen entlang des Ufers oder den Lokalen der Summer Stage.

## Ausstattung & Merkmale



### Grundausstattung

- Balkon
- Waschmaschine
- Internet/Wlan
- Bettwäsche
- private Toilette
- TV
- Handtücher
- Haartrockner



### Küche

- Eigene Küche
- Mikrowelle
- Gläser/Geschirr
- Geschirrspüler
- Kaffeemaschine

## Informationen

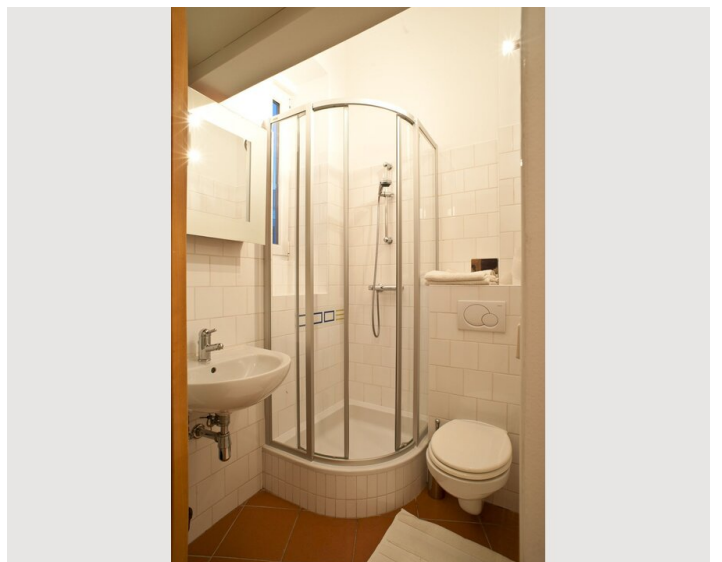
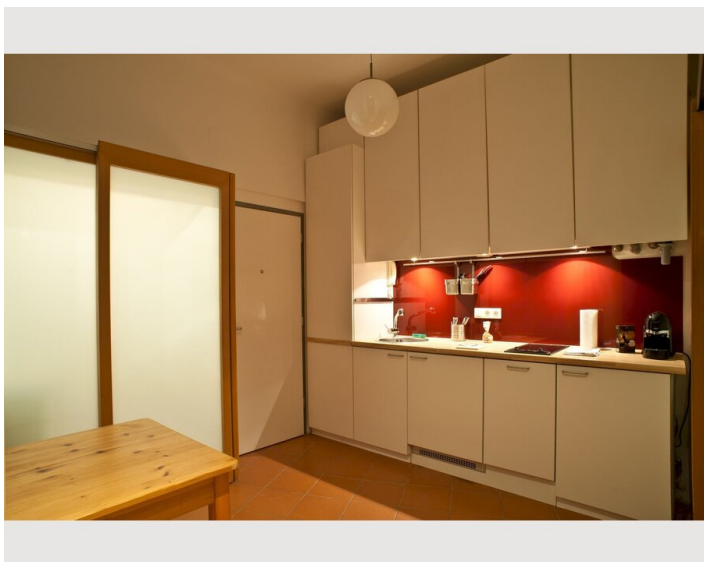
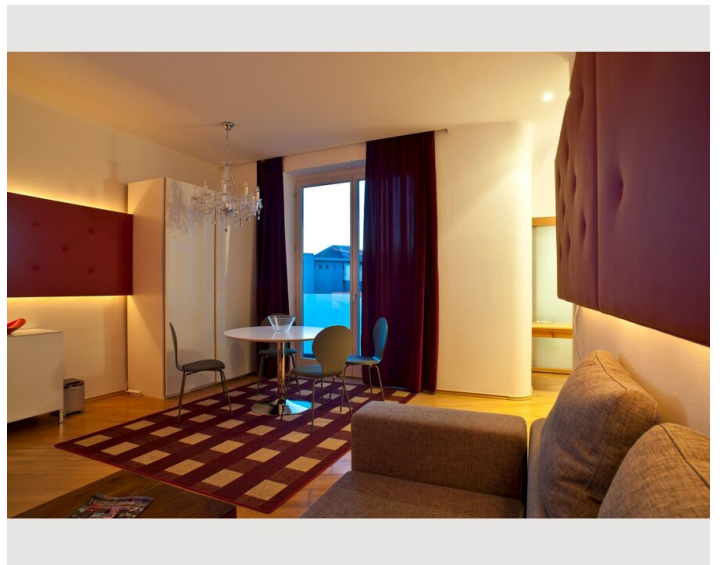
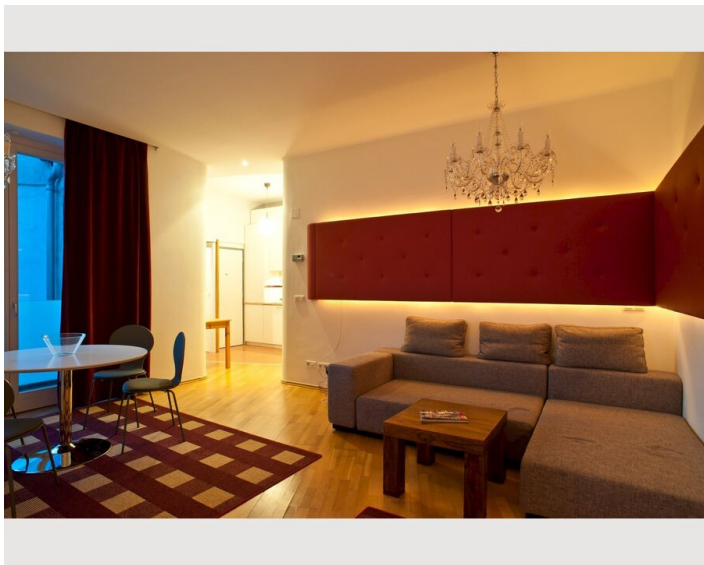
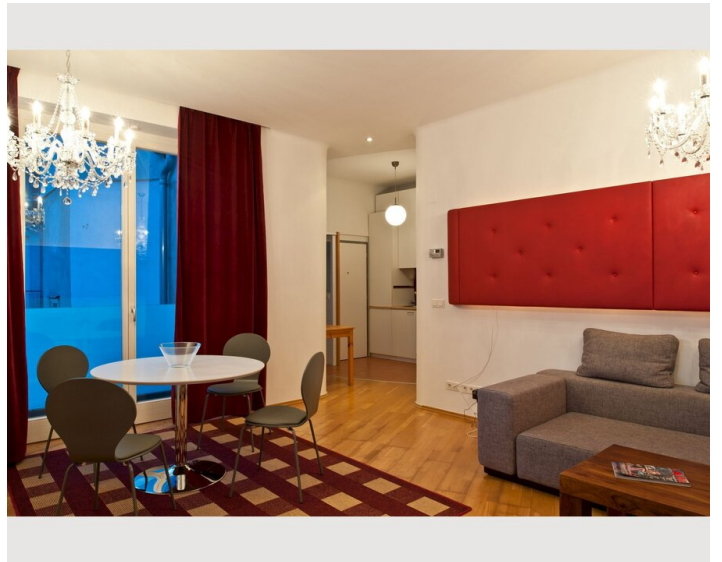
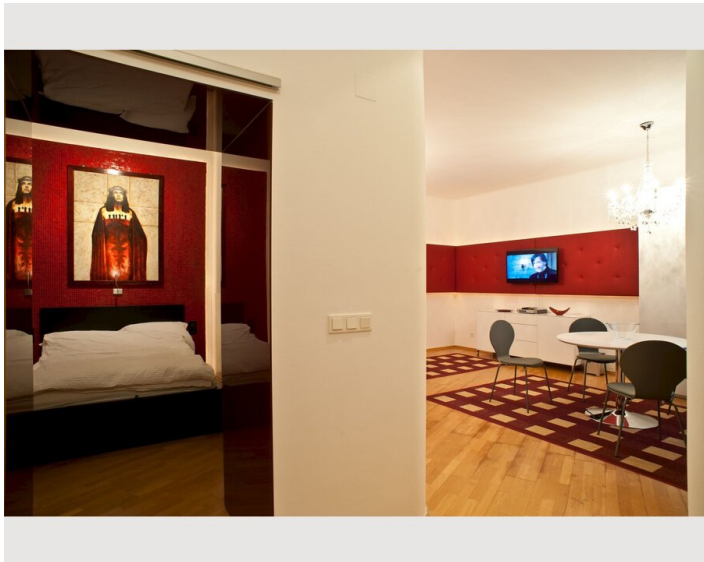
- Rauchen verboten
- Kurzparkzone kostenpflichtig
- Haustiere verboten

## Zusatzleistungen

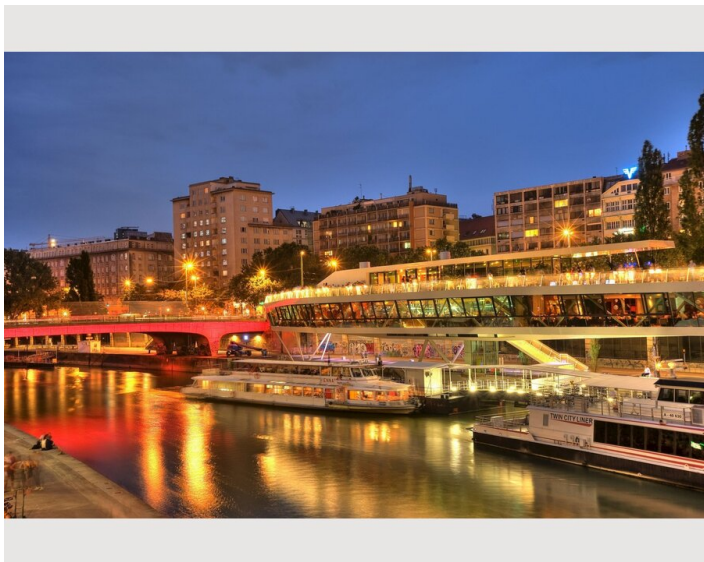
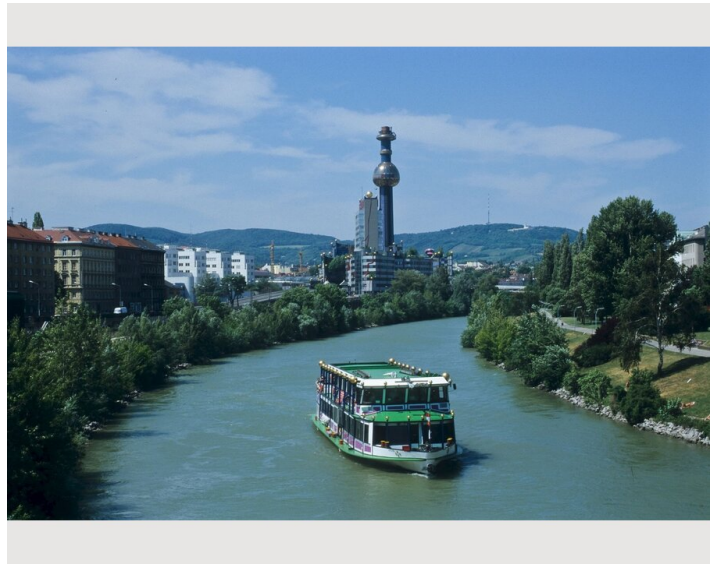
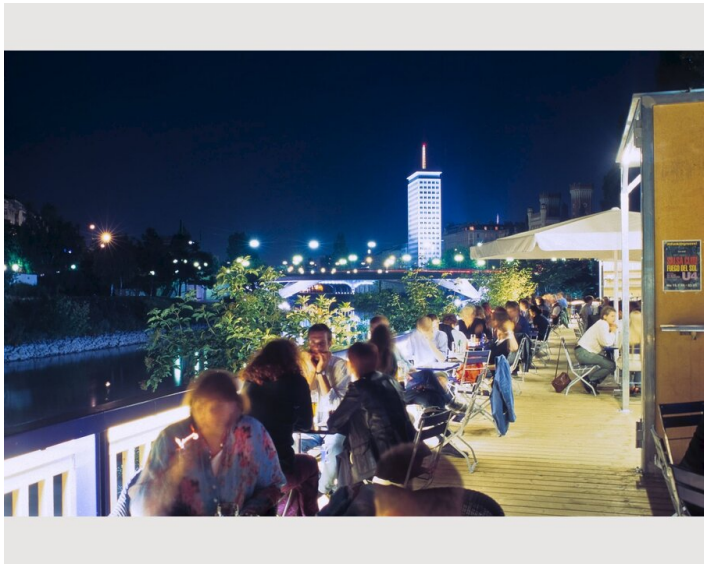
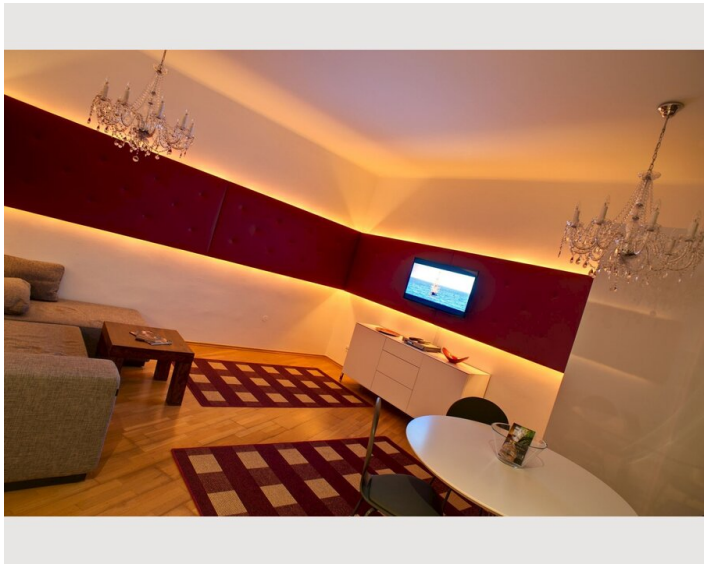
- regelmäßige Reinigung

Alle Preisangaben Brutto pro Monat - Abrechnung erfolgt direkt mit dem Vermieter.

## Bildergalerie







Lage

