



2 ZIMMER WOHNUNG, 1070 WIEN

## Frz. Balkon - 2 Zimmer mit 45m<sup>2</sup> - Szeneviertel

Objektnummer: AG

[Online ansehen und mieten](#)

- TOP-Lage im Szeneviertel Neubau: 10 Min. zum Stephansdom •
- Französischer Balkon • 45m<sup>2</sup>, 2 Zimmer • Ein Doppelbett mit 180cm Breite + ein Schlafsofa mit 140cm Breite • Ruhige Lage in Sackgasse, 5. Stock (mit Lift) • Schnelles WLAN, Kabel-TV, Netflix

<b>Zeitraum</b>	29.12.2025 - 29.01.2026
<b>Personenanzahl</b>	2
<b>Gesamtbetrag</b> inkl. Ust.	€ 1.777,10
Kaution	€ 1.400,00

**Wohnfläche**45m<sup>2</sup>**Maximalbelegung**

4 Personen

**Gesamte Unterkunft**

1 privates Badezimmer 1 getrenntes Schlafzimmer 1 Wohn-Schlafzimmer

**5. Stockwerk**

Lift vorhanden

**Check-in**

16:00 - 23:00 Uhr

**Check-out**

00:00 - 11:00 Uhr

**Schlafmöglichkeiten****Schlafzimmer**1x Doppelbett (min. 1,80 m x  
2 m)**Wohnen und Schlafen**

1x Sofabett (2 Personen)

## Beschreibung zur Unterkunft

Diese zentrale und sehr helle 2-Zimmer-Wohnung im 5. Stock (mit Lift) bietet auf 45m<sup>2</sup> alles um sich abseits der Heimat zuhause zu fühlen.

Sie verfügt über ein Wohnzimmer mit Schlafsofa (140 cm breit), ein gemütliches Schlafzimmer mit Doppelbett (180 cm breit) und ein Badezimmer mit Dusche und WC. Die Küche ist voll ausgestattet und bietet u.A. eine Waschmaschine, einen Trockner und einen Geschirrspüler.

Das Highlight der Wohnung ist der französische Balkon.

Durch die Lage in einer verkehrsarmen Sackgasse ist es in der Wohnung trotz der Zentralität sehr ruhig.

Selbstverständlich ist die Wohnung komplett ausgestattet und lässt keine Wünsche offen: WLAN, Kaffeemaschine, Mikrowelle usw. ist alles enthalten!

### Ausstattung & Merkmale



#### Grundausstattung

- Internet/Wlan
- TV
- Privater Trockner
- Handtücher
- Staubsauger
- Reinigungsutensilien
- Musikanlage/Dockingstation
- Private Waschmaschine
- Bettwäsche
- private Toilette
- Bügeleisen & Bügelbrett
- Haartrockner



#### Erstversorgung

- Toilettenpapier
- Seife
- Shampoo



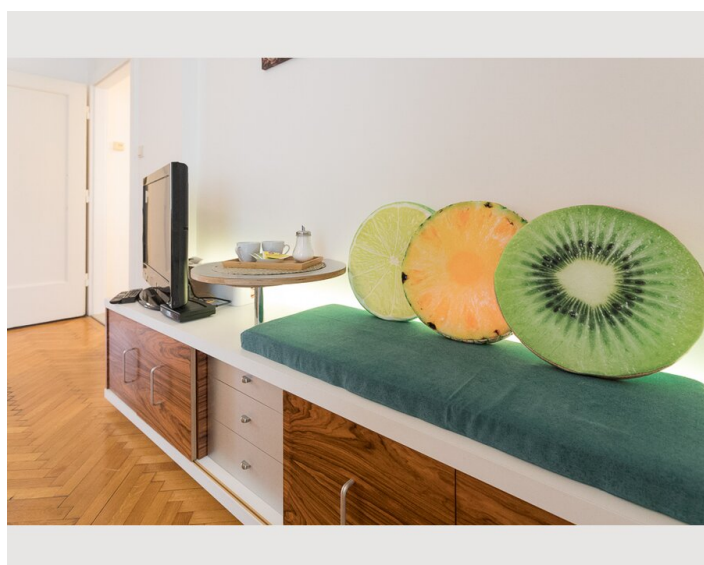
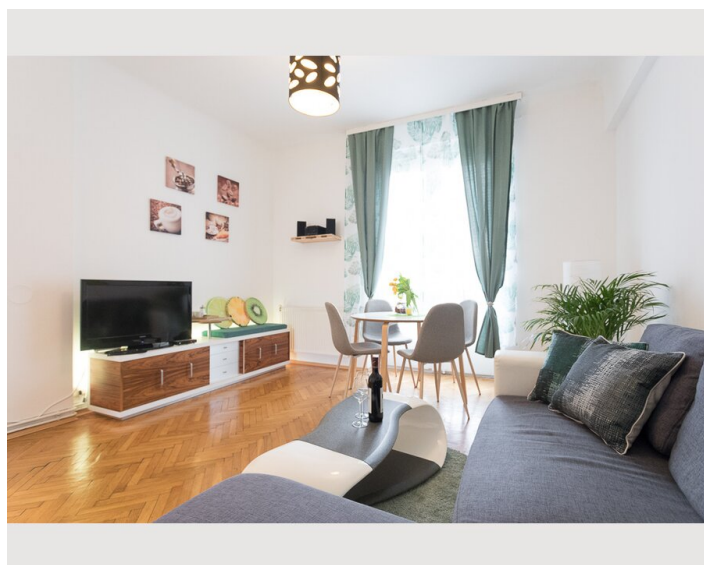
#### Küche

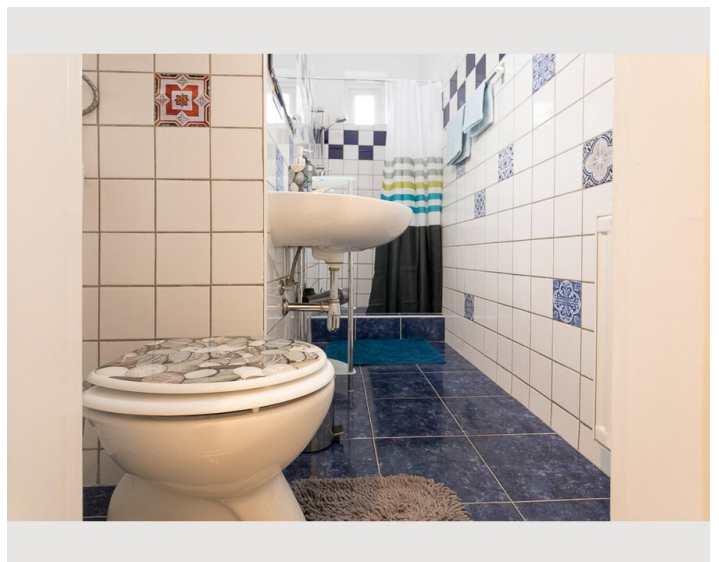
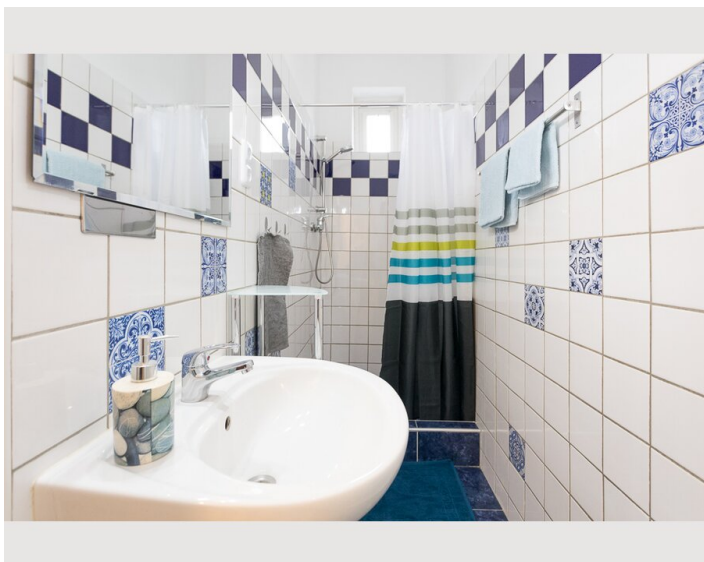
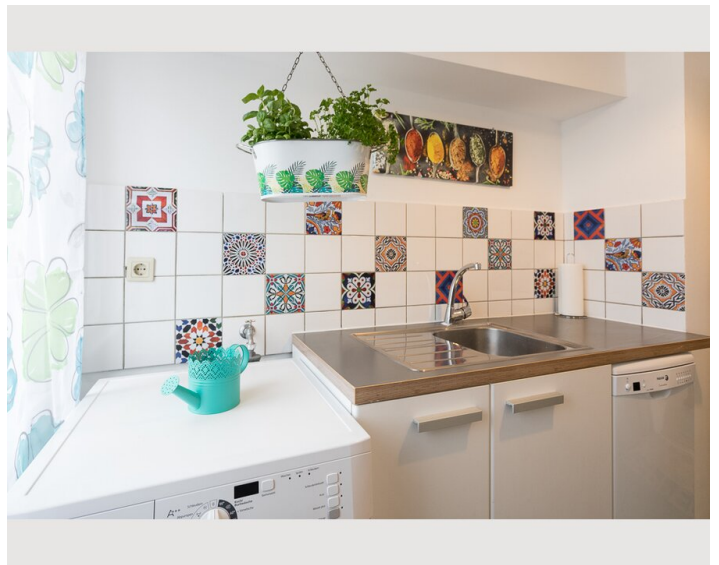
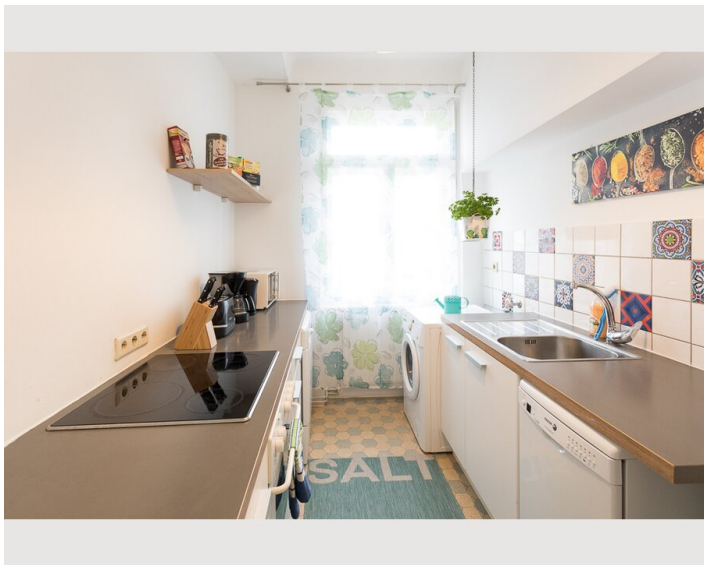
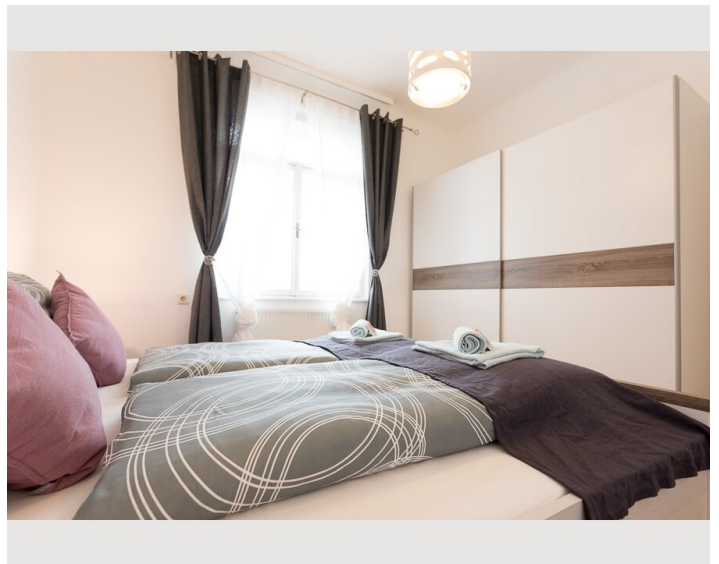
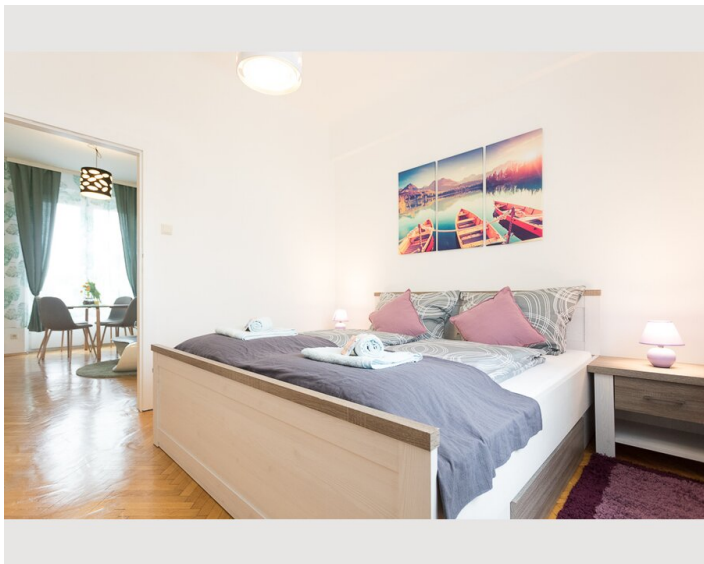
- Eigene Küche
- Kochutensilien
- Espressomaschine
- Mikrowelle
- Kitchenette
- Gläser/Geschirr
- Geschirrspüler

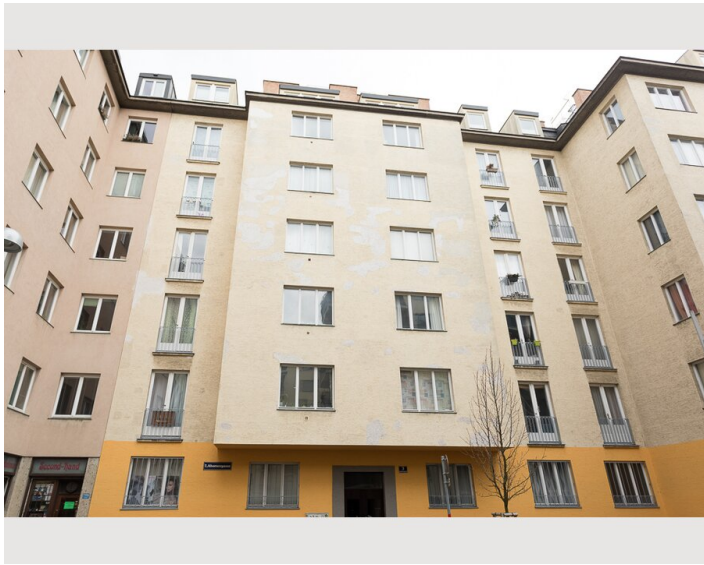
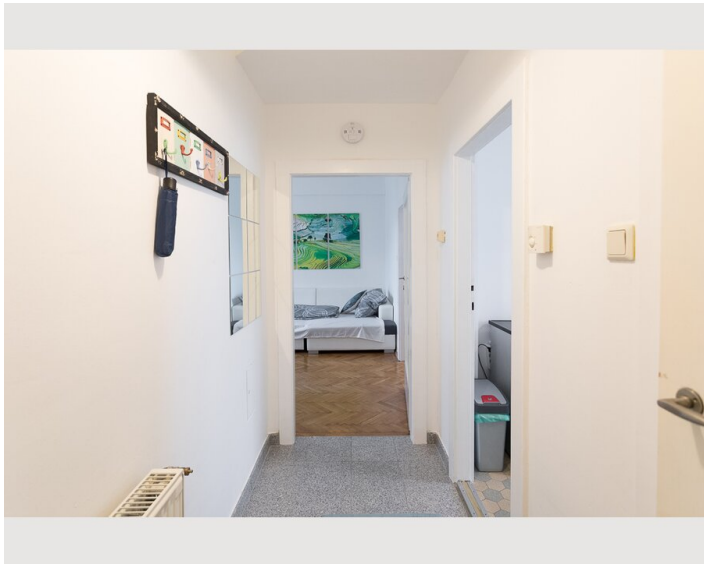
## Informationen

- Für Bauarbeiter geeignet
- Rauchen verboten
- Schreibtisch/Arbeitsplatz
- Regelmäßige Reinigung kostenpflichtig
- Für Kinder geeignet
- Kurzparkzone kostenpflichtig
- Haustiere auf Anfrage

## Bildergalerie







Lage

