



2 ZIMMER WOHNUNG, 4020 LINZ

etagerie Linz Apartment

Objektnummer: URBH5

[Online ansehen und mieten](#)

Zeitraum	26.02. - 26.03.2026
Personenanzahl	2
Gesamtbetrag inkl. Ust.	€ 1.877,28
Kaution	€ 1.600,00

Wer es geräumig mag, fühlt sich in unseren 45 m² Apartments wohl. Ein Bett und ein ausziehbares Sofa bieten Platz für bis zu drei Einwohner auf Zeit.



Wohnfläche

45m²



Maximalbelegung

3 Personen



Gesamte Unterkunft [?]

1 privates Badezimmer 1 getrenntes Schlafzimmer



1. Stockwerk

Lift vorhanden



Check-in

15:00 - 00:00 Uhr



Check-out

15:00 - 00:00 Uhr

Schlafmöglichkeiten

Schlafzimmer



1x Doppelbett (min. 1,80 m x
2 m)



1x Sofabett (1 Person)

Beschreibung zur Unterkunft

Küss die Hand, lieber Nachbar: In den Ferienwohnungen und Businessapartments der etagerie ist man mit der Linzer Kultur auf einer Etage. Hier stehen Geschäftsreisenden, Familien und Individuals Apartments in drei Größen zur Verfügung. In einem Haus, das Geschichte hat und Geschichten erzählt.

Mit der etagerie in Linz eröffnet die URBANAUTS Hospitality Group wieder ein neues Kapitel. Nach Eröffnung des graetzelhotel 2015 und der etagerie in Wien 2017 freuen sich die Betreiber jetzt auch in andere Städte zu expandieren.

In der etagerie in Linz leben Sie Tür an Tür mit Locals und genießen den Komfort einer voll ausgestatteten Ferienwohnung.

Ausstattung & Merkmale



Grundausstattung

- Internet/Wlan
- Waschmaschine
- Bettwäsche
- private Toilette
- Garage
- TV
- Trockner
- Handtücher
- Privater Abstellplatz
- Haartrockner



Erstversorgung

- Toilettenpapier
- Seife
- Shampoo



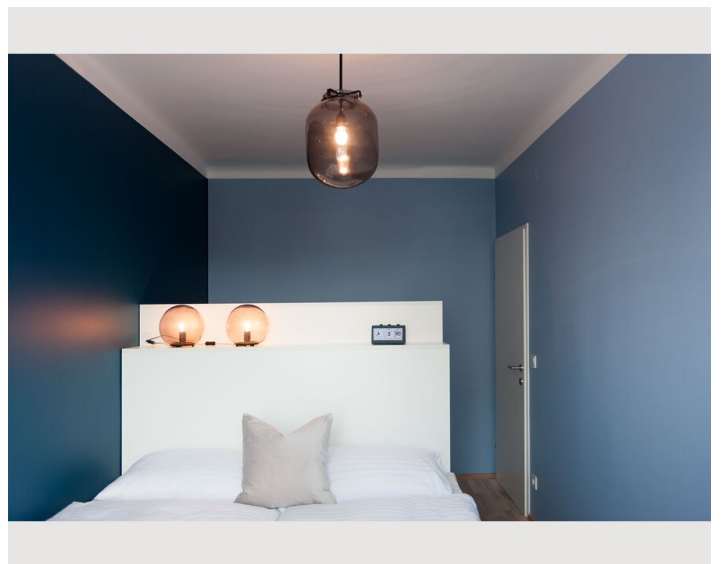
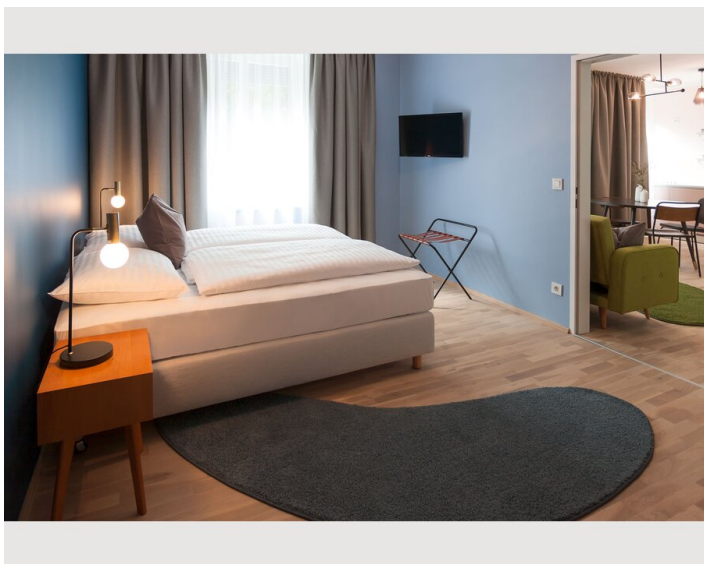
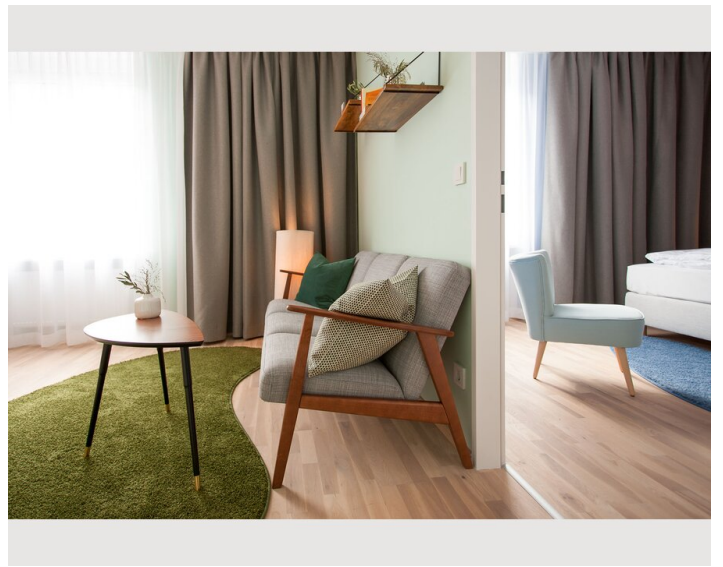
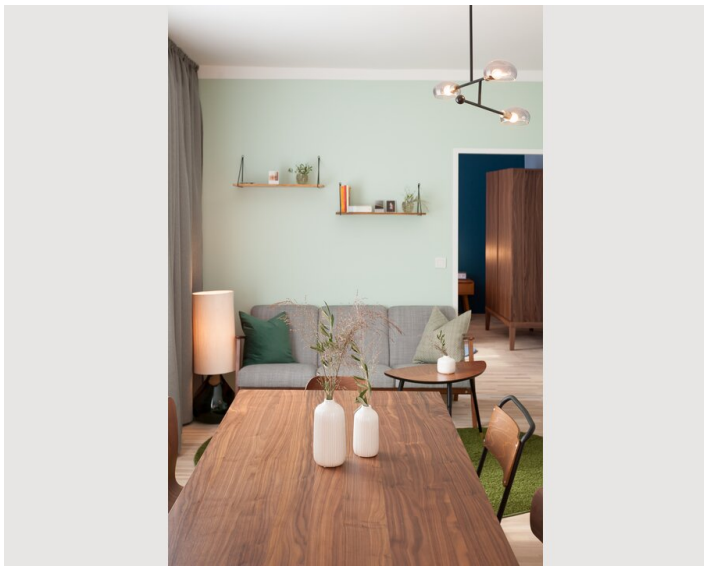
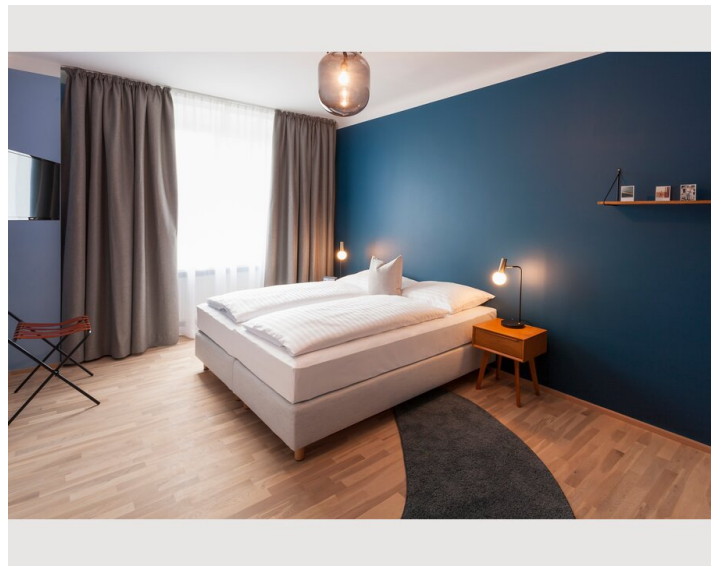
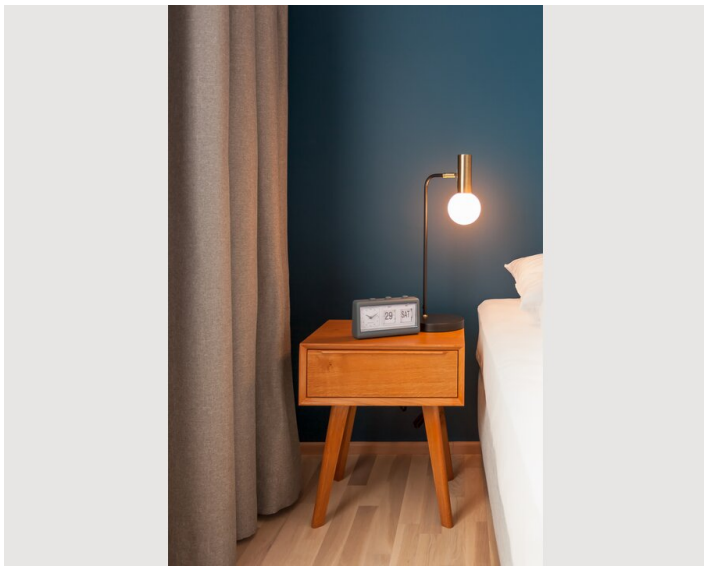
Küche

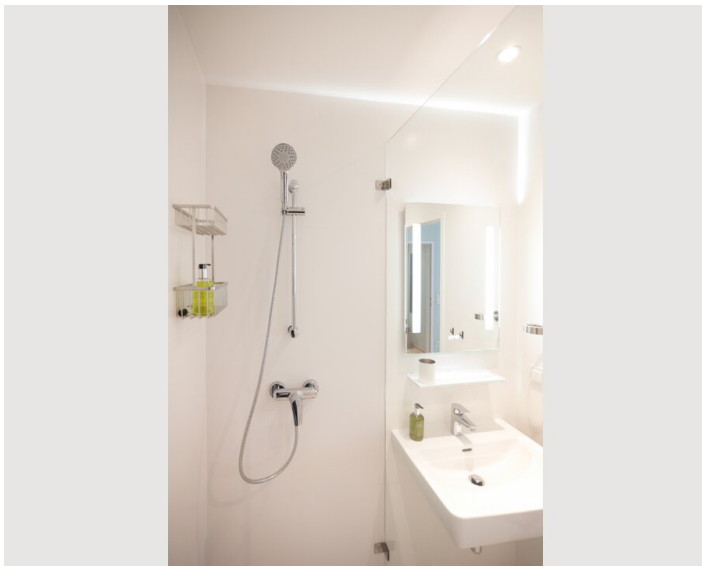
- Eigene Küche
- Kochutensilien
- Filterkaffee
- Kitchenette
- Gläser/Geschirr
- Geschirrspüler

Informationen

- Rauchen verboten
- Haustiere auf Anfrage
- Regelmäßige Reinigung kostenlos
- Privater Eingang
- Haustiere erlaubt

Bildergalerie





Infrastruktur



Erstes Ziel ist der Flughafen Linz Blue Danube – mit dem Bus 601 (fährt alle 30 Minuten) fahren Sie vom dort direkt zum Linzer Hauptbahnhof. Hier steigen Sie in den Bus 12 (Richtung Karthof) und steigen bei der Haltestelle Parkbad aus. Von dort gehen Sie ca. 2 Minuten Richtung Brucknerhaus und Lentos und schon befindet sich die etagerie Linz auf der linken Seite (Untere Donaulände 62 / Top 1). Ein Taxi vom Flughafen zum Apartment findet sich direkt vor der Ankunftshalle und kostet ungefähr 40 Euro.



Peilen Sie den Hauptbahnhof Linz an steigen Sie von dort in den Bus 12 (Richtung Karthof) zur Haltestelle Parkbad (ca. 15 Minuten). Hier gehen Sie dann ca. 2 Minuten Richtung Brucknerhaus und Lentos und schon befindet sich die etagerie Linz auf der linken Seite (Untere Donaulände 62 / Top 1).

Die etagerie in Linz befindet sich in einem typischen Wohnbau der 1950er Jahre am Rande des Rathausviertels von Linz in unmittelbarer Nähe zu der wunderschönen Promenade an der Donau, dem Zentrum und zahlreichen Kulturstätten der Stadt, wie dem Brucknerhaus, dem Lentos Kunstmuseum und dem Ars Electronica Center.

Lage

