



3 ZIMMER WOHNUNG, 1070 WIEN

## Wunderschön sanierter Altbau Nähe Museumsquartier

Objektnummer: KOLC2

[Online ansehen und mieten](#)

Exklusiv und sehr ruhig: Dieses Apartment befindet sich in einem wunderschönen Wiener Altbau in der Lerchenfelderstraße ganz in der Nähe des Museumsquartiers. Großes Schlafzimmer mit integriertem Badezimmer, Wohnküche & extra Fernsehzimmer.

<b>Zeitraum</b>	26.02. - 26.03.2026
<b>Personenanzahl</b>	2
<b>Gesamtbetrag</b> inkl. Ust.	€ 2.593,64
Kaution	€ 2.100,00

**Wohnfläche**85m<sup>2</sup>**Maximalbelegung**

2 Personen

**Gesamte Unterkunft** 

1 privates Badezimmer 1 getrenntes Schlafzimmer

**3. Stockwerk**

Lift vorhanden

**Check-in**

15:00 - 22:00 Uhr

**Check-out**

15:00 - 22:00 Uhr

## Schlafmöglichkeiten

### Schlafzimmer

1x Doppelbett (min. 1,80 m x  
2 m)

## Beschreibung zur Unterkunft

Designer-Apartment bestehend aus:

- einem Vorraum mit Garderobe, separater Toilette und Abstellraum
- einem großzügigen ruhigen Schlafzimmer, das durch einen gläsernen Kamin (aus Schutzmaßnahmen leider nicht benutzbar!) mit dem Wohnzimmer verbunden wird
- im Schlafzimmer befindet sich eine offene Badewanne, eine Dusche und ein Waschbecken
- in der Küche nimmt man an einem hochwertigen Esstisch oder der Bar Platz
- Wohnzimmer mit ausziehbarer Schlafcouch & Satelliten
- TV

Trotz der zentralen Lage in der Nähe des Museumsquartiers, Spielbergs und Rings liegt dieses Apartment sehr ruhig.

## Ausstattung & Merkmale



### Grundausstattung

- Internet/Wlan
- Private Waschmaschine
- Handtücher
- Staubsauger
- Reinigungsutensilien
- TV
- Bettwäsche
- private Toilette
- Bügeleisen & Bügelbrett
- Haartrockner



### Erstversorgung

- Seife



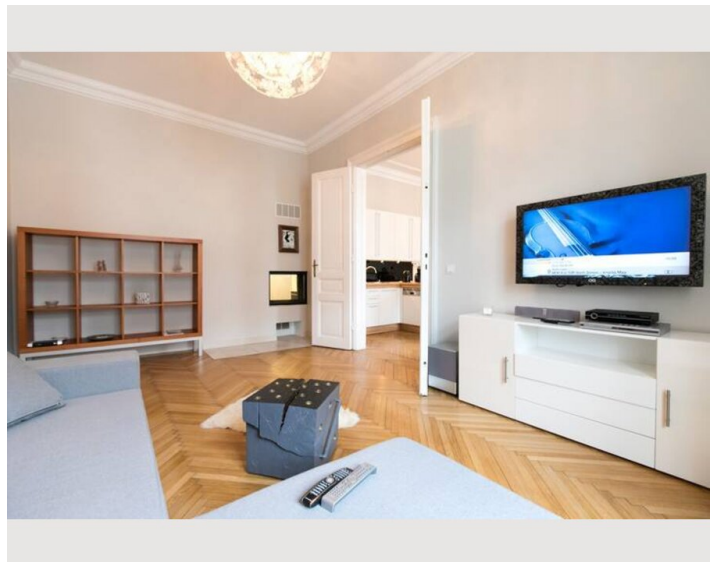
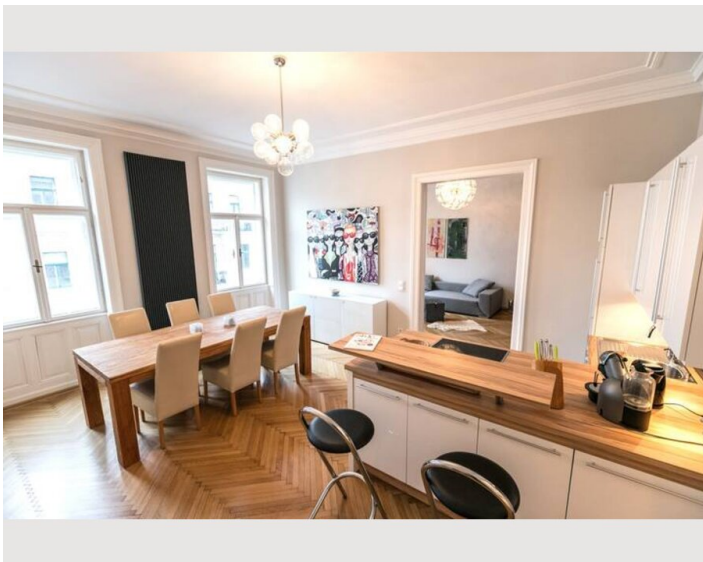
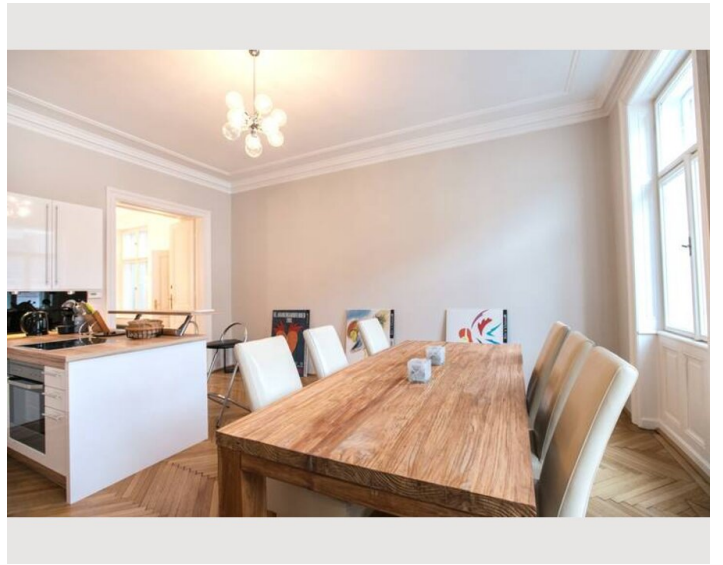
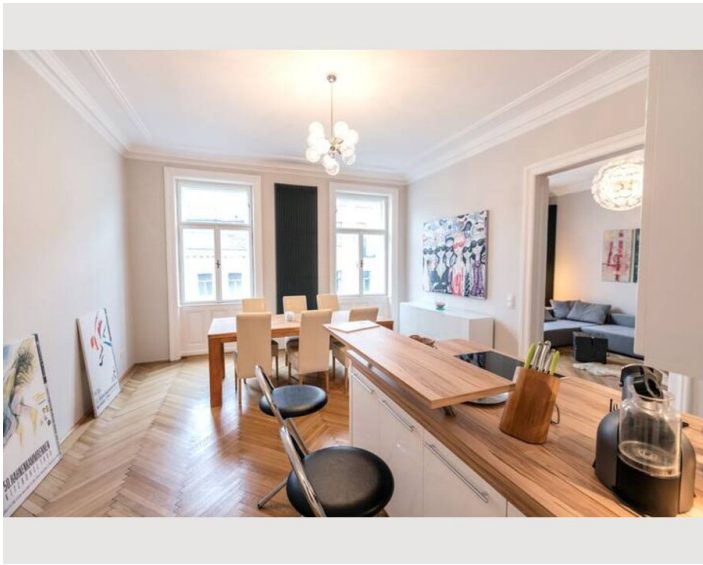
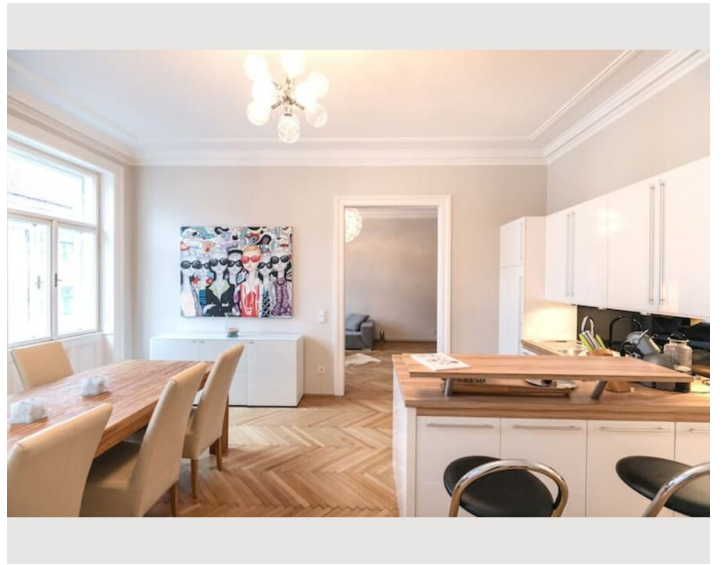
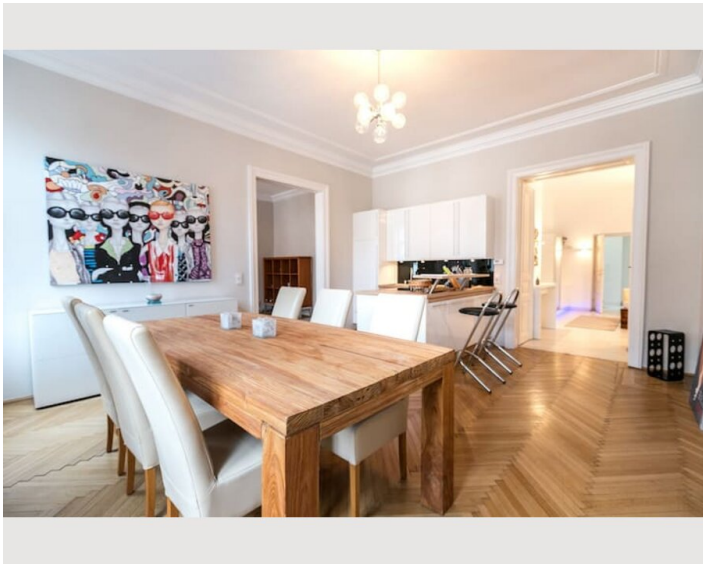
### Küche

- Eigene Küche
- Gläser/Geschirr
- Geschirrspüler
- Kochutensilien
- Espressomaschine
- Mikrowelle

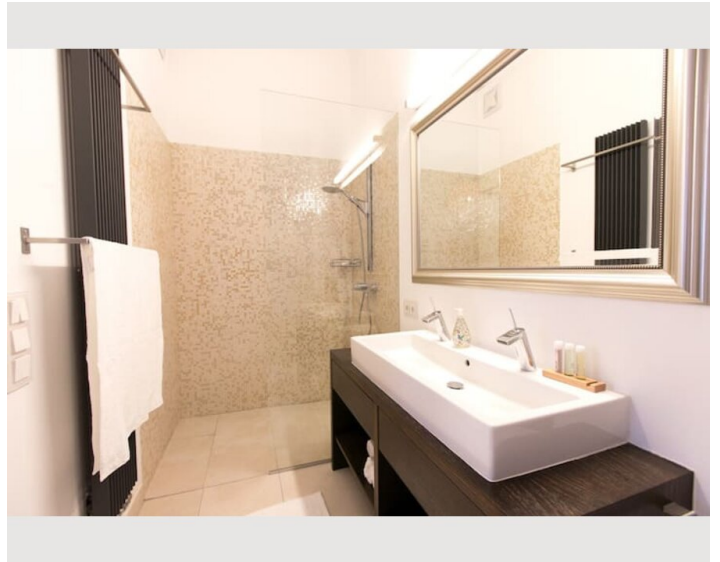
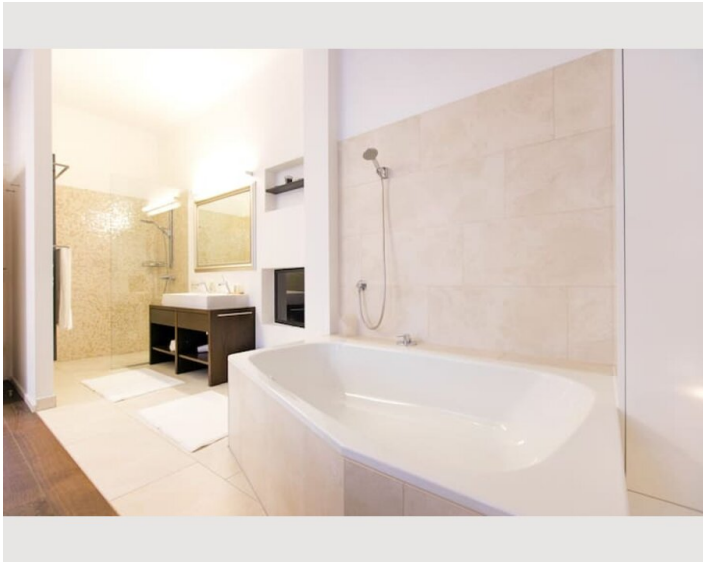
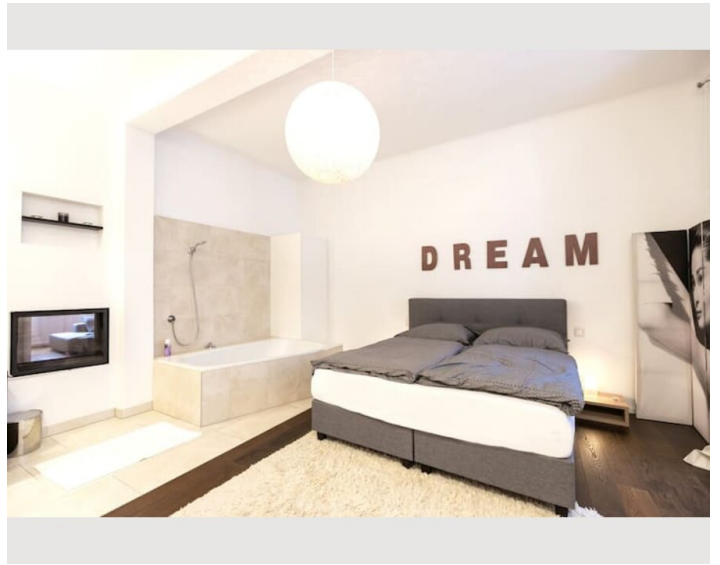
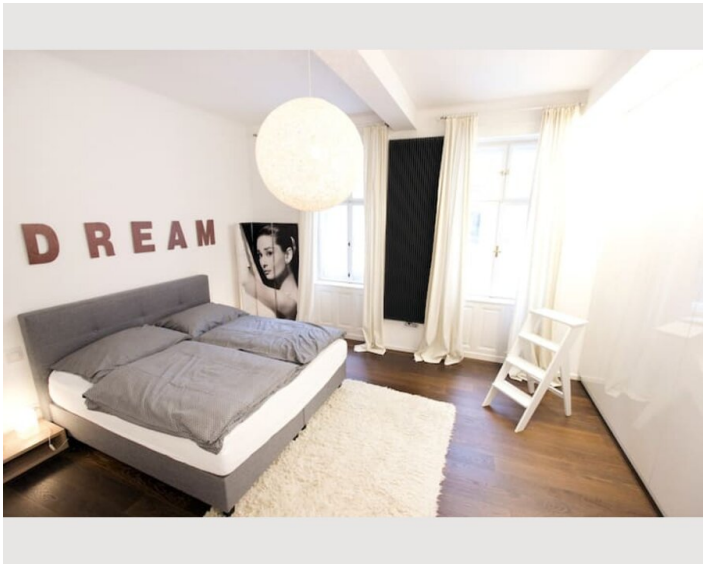
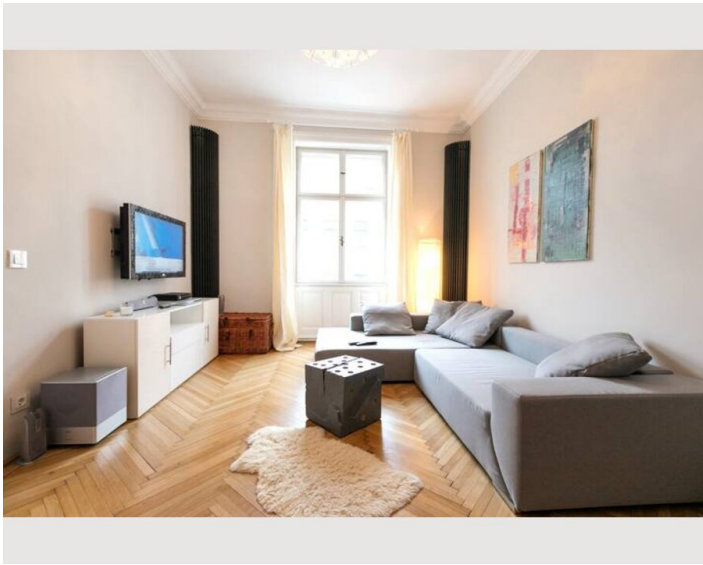
## Informationen

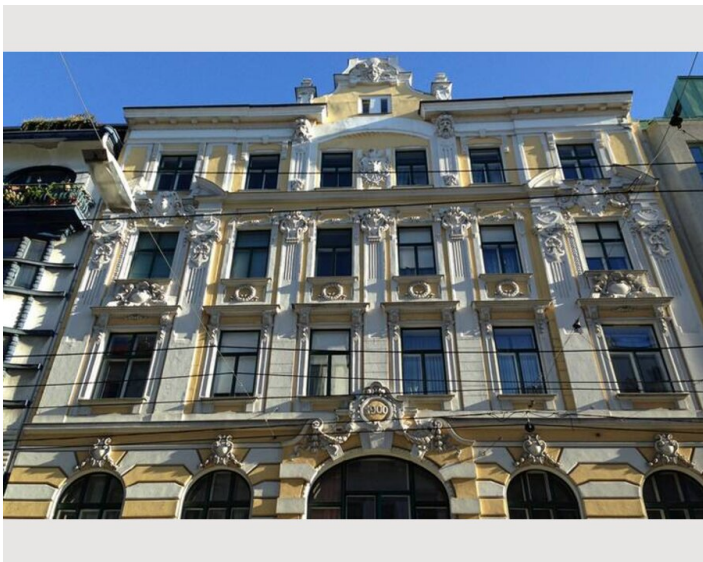
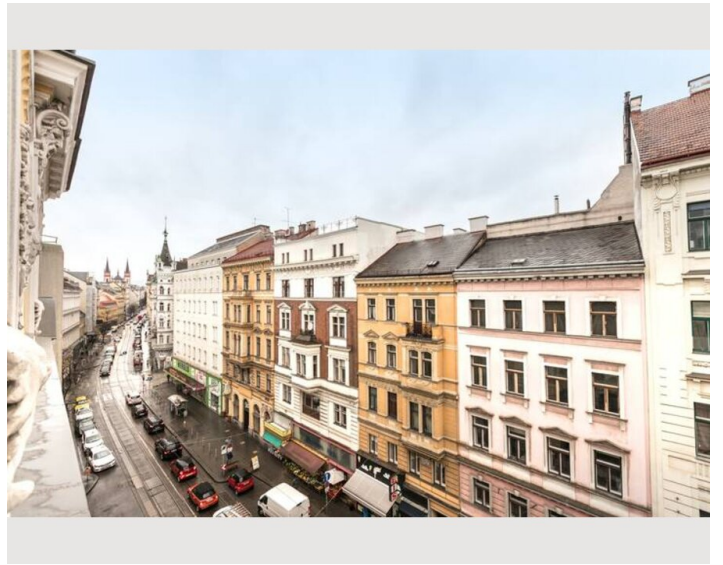
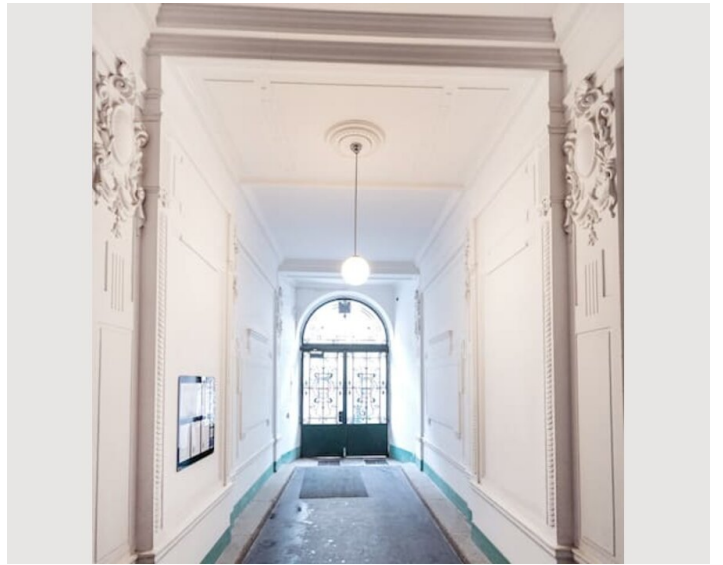
- Rauchen verboten
- Schreibtisch/Arbeitsplatz
- Regelmäßige Reinigung kostenpflichtig
- Kurzparkzone kostenpflichtig
- Haustiere verboten

## Bildergalerie









## Infrastruktur



Fast vor der Haustüre befinden sich Stationen der Straßenbahnlinie 46 sowie der Busse 13A und 48A



Hofer, Lerchenfelderstraße 14



Die U-Bahn-Linien U3 und U2 (Station Volkstheater und Rathaus) sind ebenfalls zu Fuß nur einige Minuten entfernt.

---

Öffentlicher Verkehr: Straßenbahn 46, Bus 13A und 48A / U-Bahn: U3 und U2, Volkstheater

Parken: Kurzparkzone / Öffentliche kostenpflichtige Garagen in der Nähe: Lerchenfelderstrasse 2, A-1080 Vienna / Park and Ride Ottakring: Lerchenfelderstrasse 2, A-1080 Vienna für 3,60 Euro/Tag



## Lage

