



2 ZIMMER WOHNUNG, 5020 SALZBURG

Geräumige Zwei-Zimmer-Wohnung nahe Universität (Nawi)

Objektnummer: GAMM2

[Online ansehen und mieten](#)

Zeitraum	27.06. - 27.07.2026
Personenanzahl	2
Gesamtbetrag inkl. Ust.	€ 1.396,90
Kaution	€ 1.100,00



Wohnfläche

60m²



Maximalbelegung

2 Personen



Gesamte Unterkunft [?]

1 privates Badezimmer 1 getrenntes Schlafzimmer



Erdgeschoss

Lift vorhanden

Schlafmöglichkeiten

Schlafzimmer



1x Doppelbett (min. 1,80 m x 2 m)



1x Sofabett (2 Personen)

Beschreibung zur Unterkunft

Geräumige, zentral gelegene 2-Zimmerwohnung in Salzburg-Herrnau zu vermieten. Die Wohnung wurde 2012 kompl. neu adaptiert und umfasst ein großes Wohnzimmer mit Eßplatz und Balkon, getrennte Küche mit Durchreiche, Bad (Dusche), extra WC,(beides neu verfließt u. neue Sanitärausstattung), Schlafzimmer und geräumiges Vorzimmer. Die Ausrichtung der sonnigen Wohnung ist Ost/Süd/Westseitig , im 4 Liftstock. Komplett ausgestattet incl. Breitbandinternet und Kabel-TV. Besonders günstig gelegen: 3 Buslinien, davon führen 2 direkt ins Zentrum mit kurzen Intervallen, sämtliche Nahversorger (Bäcker, Spar, Billa, Apotheke, Banken, Lokale) in der Nähe. Der nahe gelegene Radweg an der Salzach bzw. über das Naturschutzgebiet Freisaal führt in nur 10 min ins Zentrum/Festspielbezirk. Die NAWI erreicht man in 2 bis 3 Gehminuten.

Bei längerem Aufenthalt wird eine Kautions von 500 € einbehalten.

Ausstattung & Merkmale



Grundausstattung

- Balkon
- private Toilette
- Trockner
- Internet/Wlan
- Bettwäsche
- Parkplatz
- Privater Abstellplatz
- Gemeinschaftswaschmaschine
- TV
- Handtücher
- Haartrockner



Küche

- Eigene Küche
- Kaffeemaschine
- Mikrowelle
- Gläser/Geschirr

Informationen

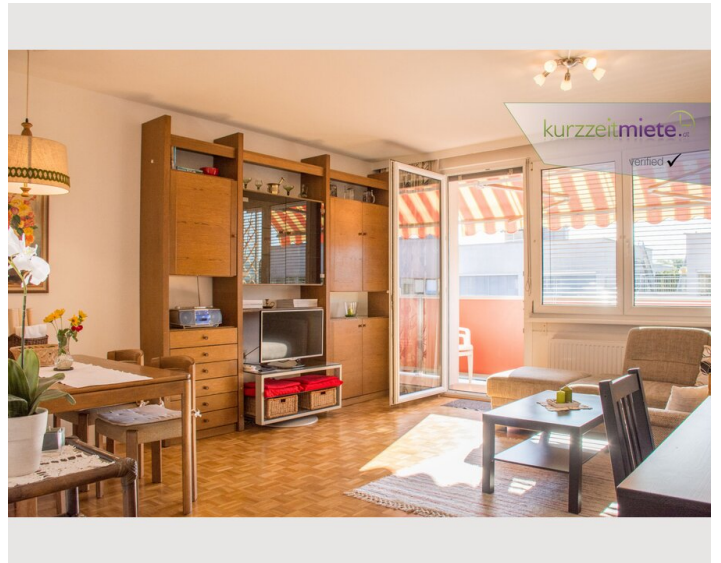
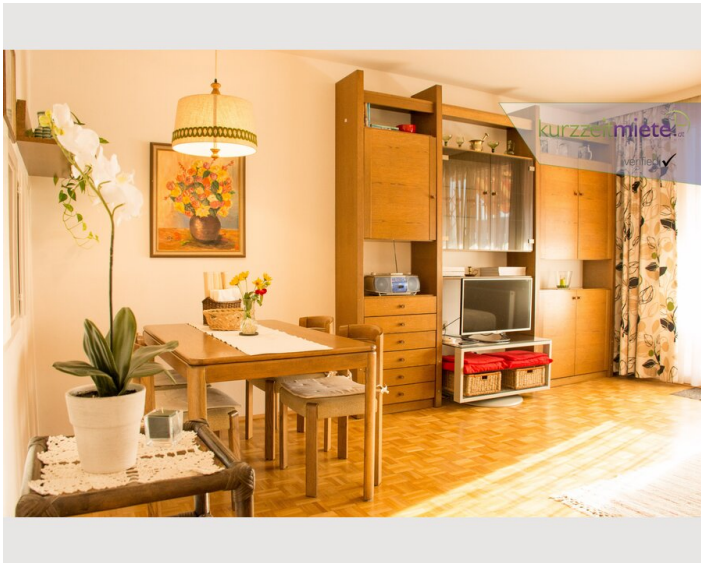
- Rauchen verboten
- Kurzparkzone kostenlos
- Haustiere verboten

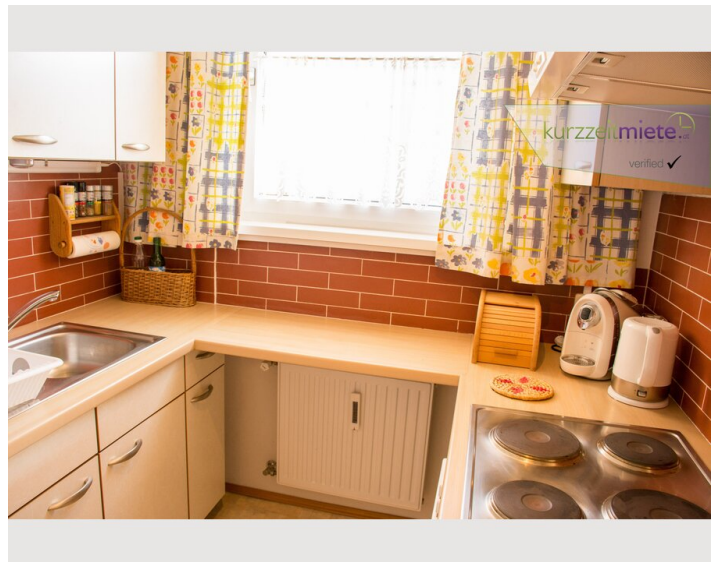
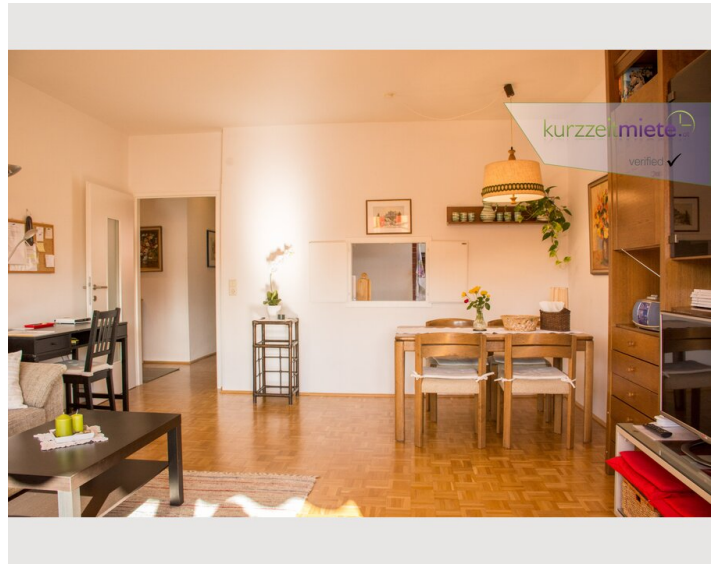
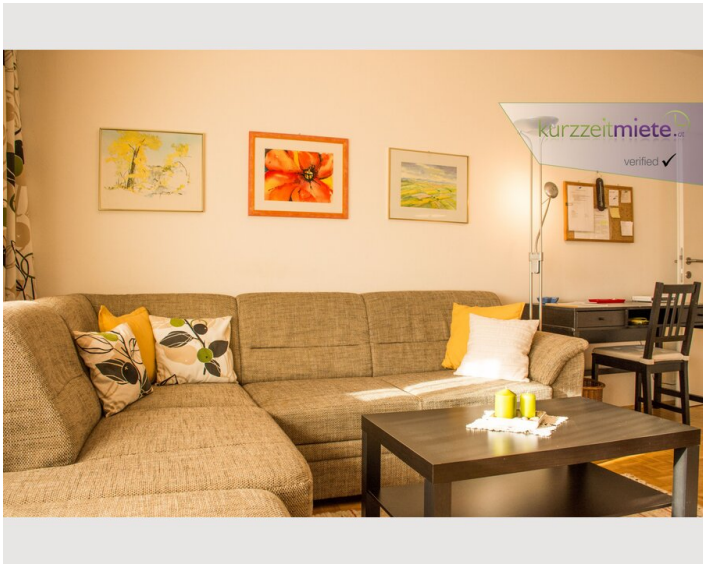
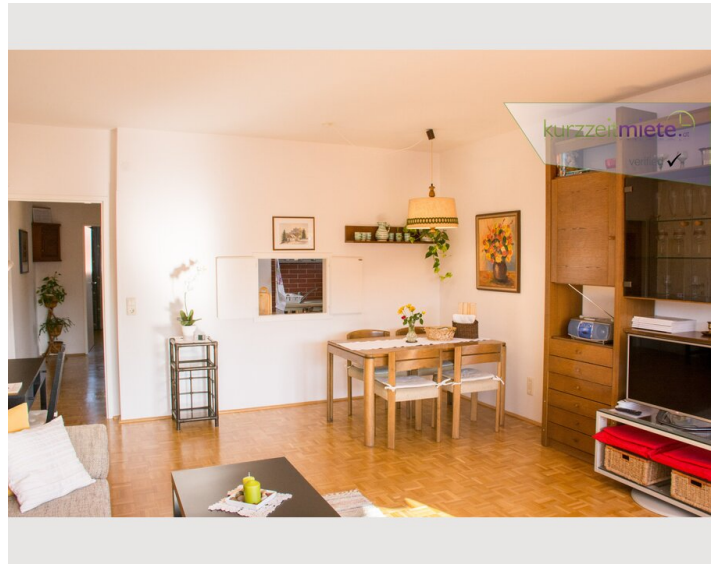
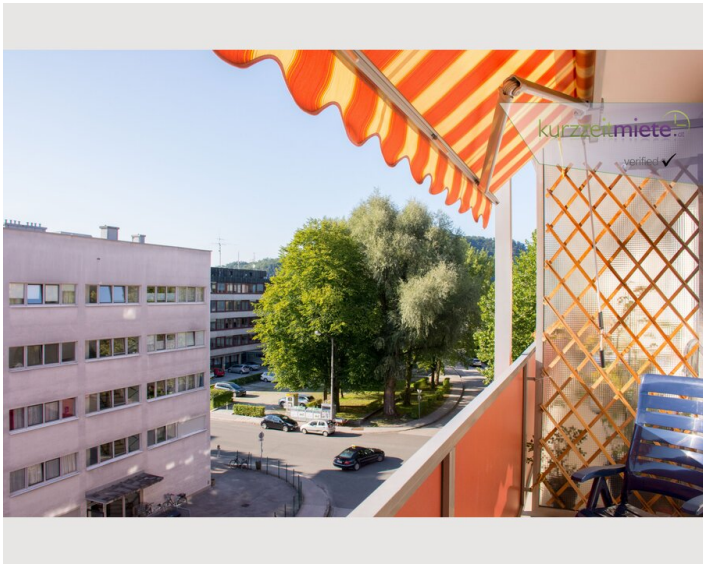
Zusatzleistungen

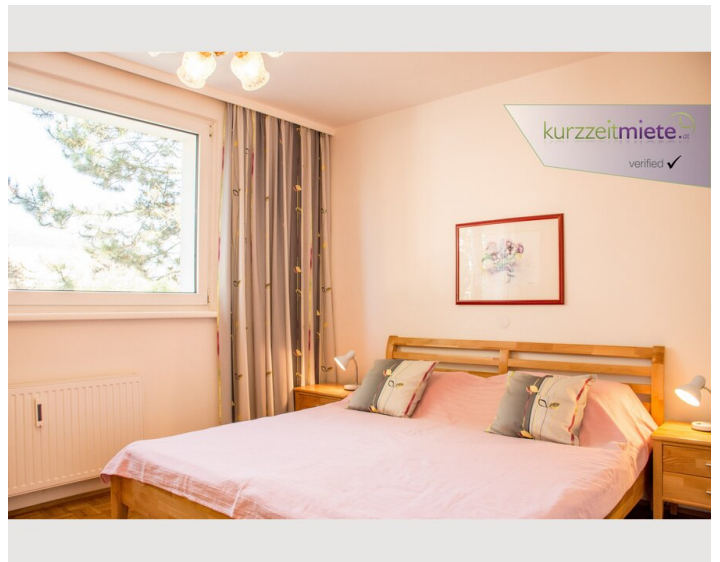
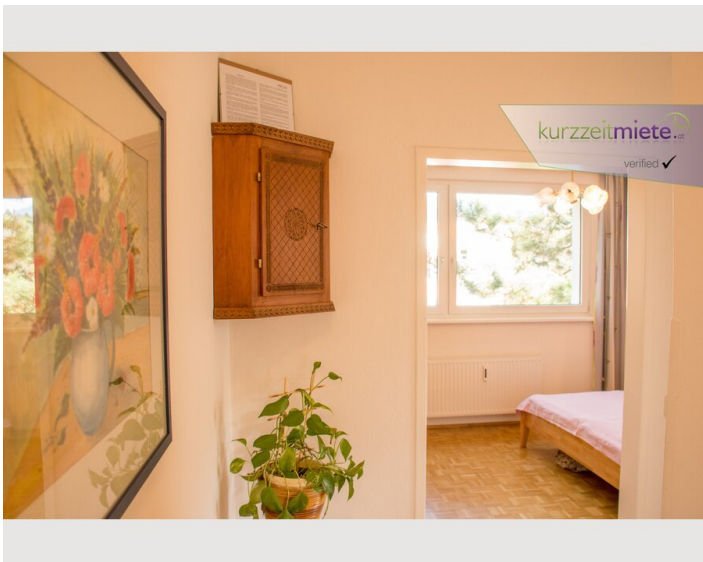
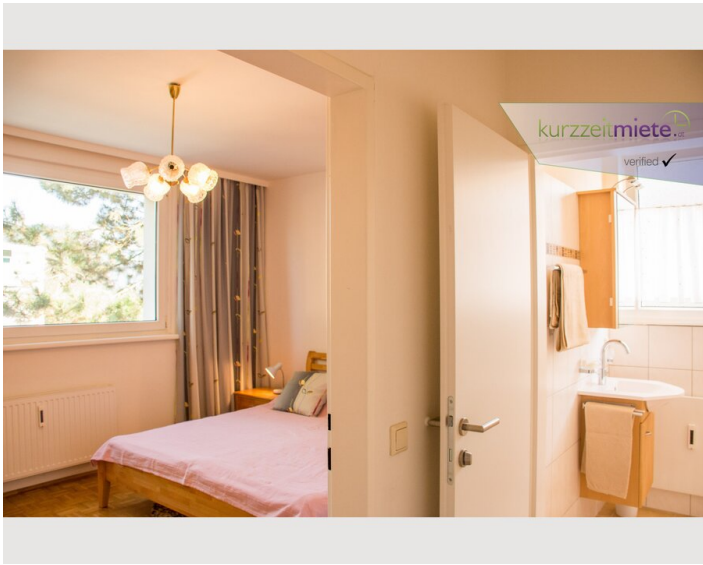
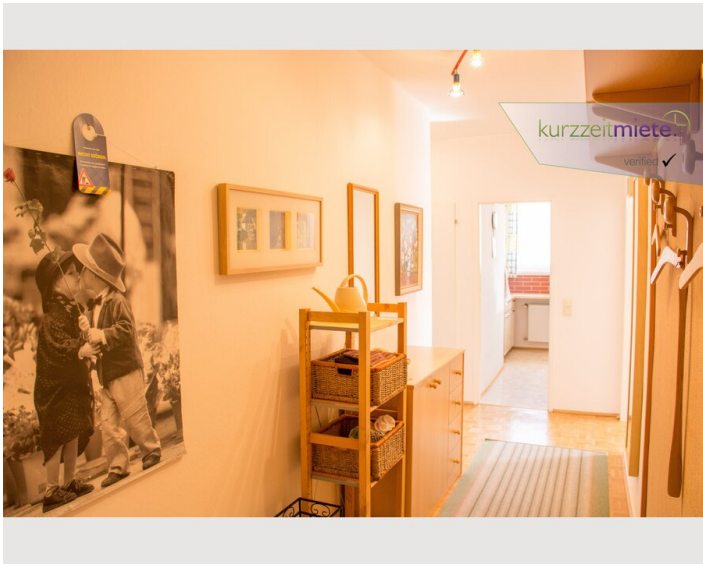
- regelmäßige Reinigung

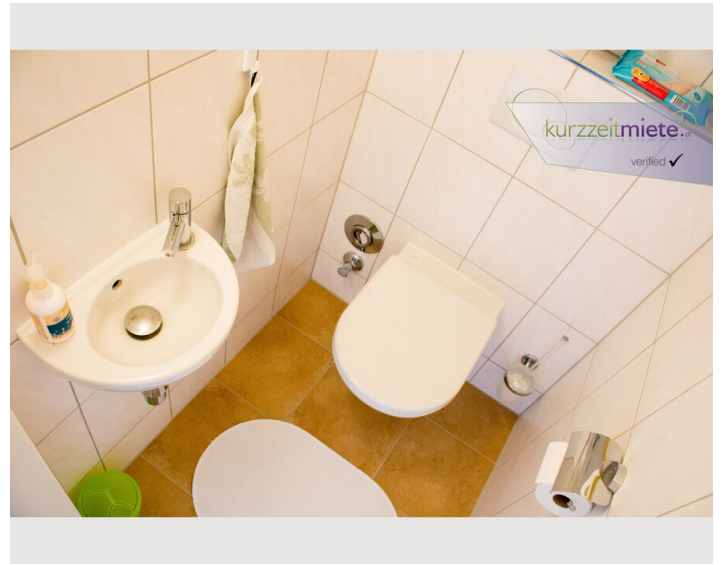
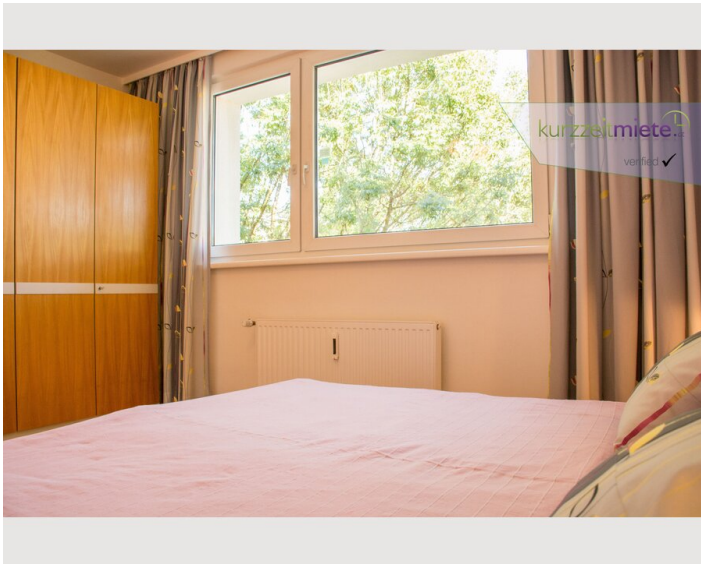
Alle Preisangaben Brutto pro Monat - Abrechnung erfolgt direkt mit dem Vermieter.

Bildergalerie









Lage

