



STUDIO APARTMENT, 1050 WIEN

Opera Apartment Vienna

Objektnummer: FRAE2

[Online ansehen und mieten](#)

Zeitraum	26.02. - 26.03.2026
Personenanzahl	2
Gesamtbetrag inkl. Ust.	€ 1.786,40
Kaution	€ 1.500,00



Wohnfläche

42m²



Maximalbelegung

4 Personen



Gesamte Unterkunft [?]

1 privates Badezimmer 1 Wohn-Schlafzimmer



Erdgeschoss



Check-in

14:00 - 22:00 Uhr



Check-out

06:00 - 10:00 Uhr

Schlafmöglichkeiten

Wohnen und Schlafen



1x Doppelbett (min. 1,80 m x
2 m)



1x Sofabett (2 Personen)

Beschreibung zur Unterkunft

Das, im Sommer 2013 renovierte, Studio-Apartment liegt zentral, im 4. Wiener Bezirk, nur 1,5 km von der Oper entfernt. Mit der Straßenbahn, oder einem ca.15 Minütigem Spaziergang erreicht man die Wiener Innenstadt mit zahlreichen Sehenswürdigkeiten, Geschäften, Restaurants und Unterhaltungsmöglichkeiten.

Die Ferienwohnung ist in einem typischen Wiener Altbau untergebracht und zaubert mit ihren hohen Räumen und wunderschönen Holzböden ein ganz besonderes Flair. Das Wohnzimmer verfügt über ein Kingsize-Doppelbett und ein bequemes Schlafsofa. Die Küche ist mit allen notwendigen Geräten wie Herd, Mikrowelle, Geschirrspüler und Kaffeemaschine, sowie sämtlichen Küchenutensilien ausgestattet. Das separate WC grenzt an das schöne Badezimmer mit Badewanne. Ein Flachbildfernseher sowie Wireless-Internetzugang sorgen für Unterhaltung.

Ausstattung & Merkmale



Grundausstattung

- Internet/Wlan
- Waschmaschine
- Handtücher
- Haartrockner
- TV
- Bettwäsche
- private Toilette



Erstversorgung

- Toilettenpapier
- Seife



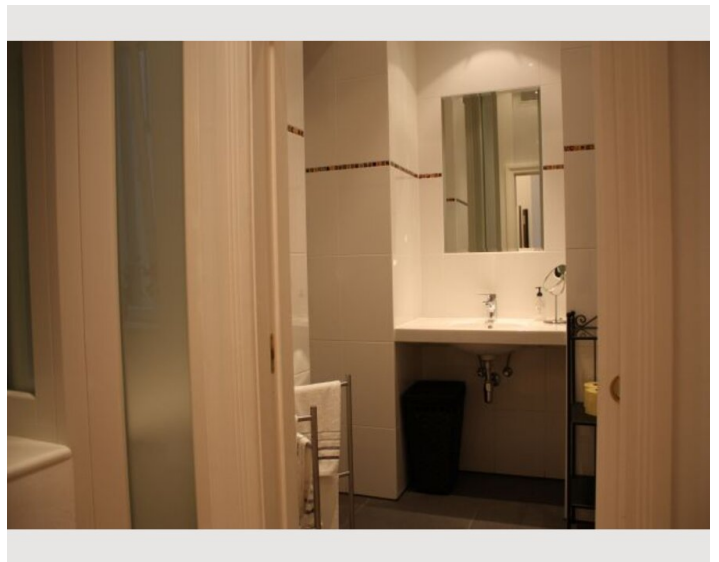
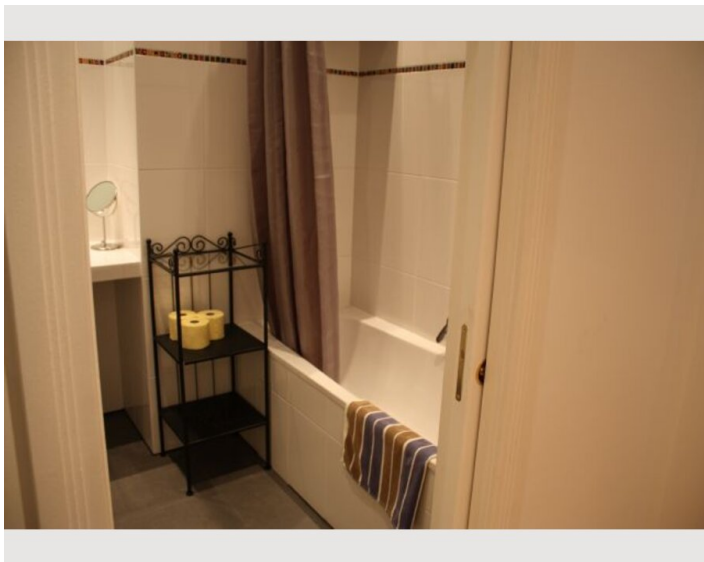
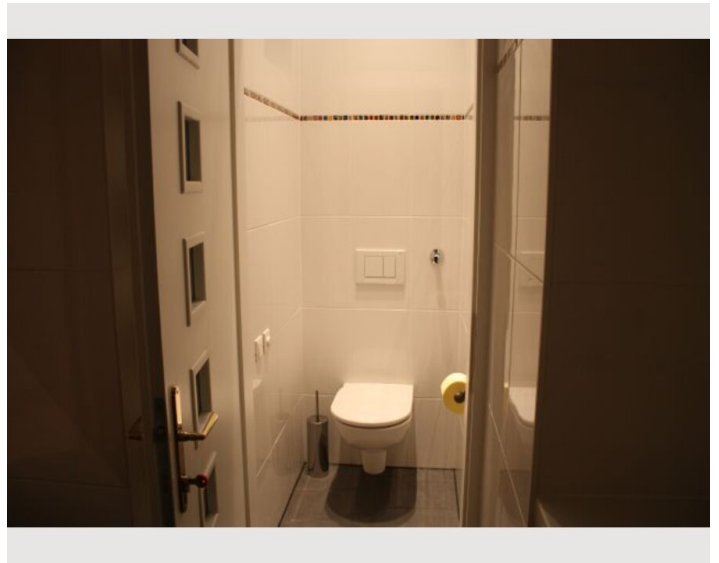
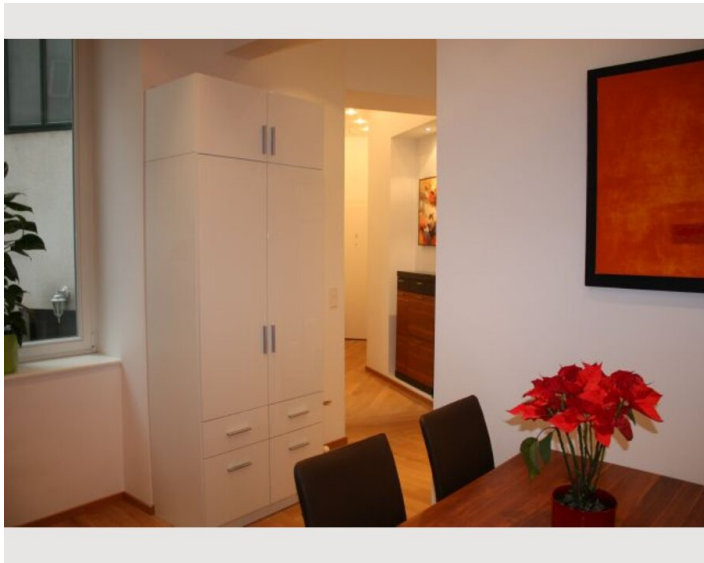
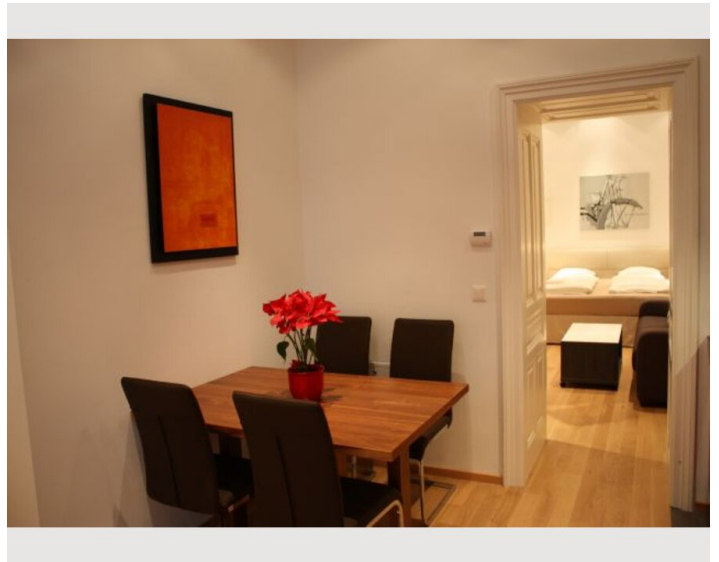
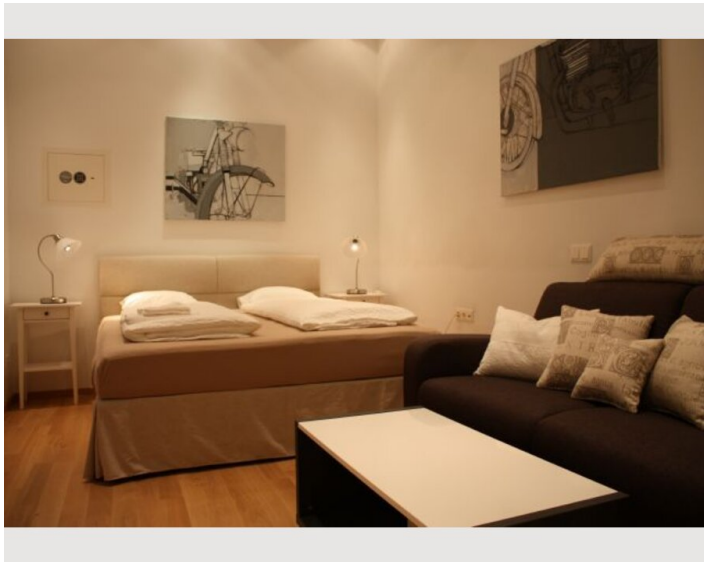
Küche

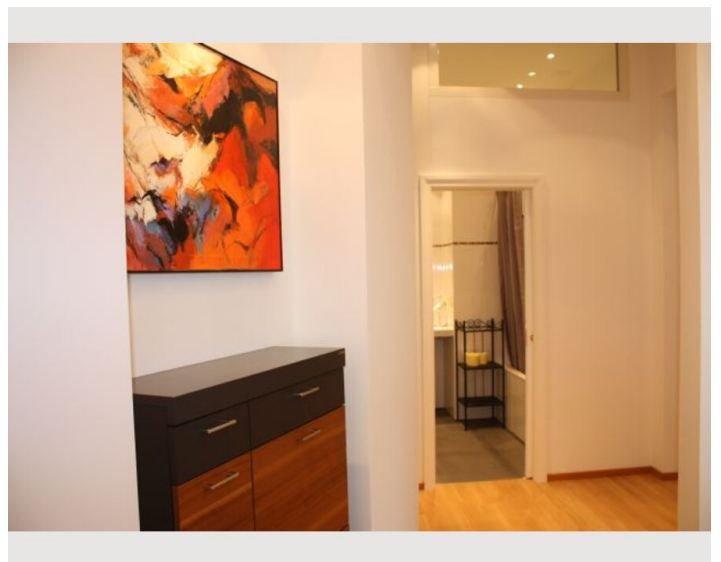
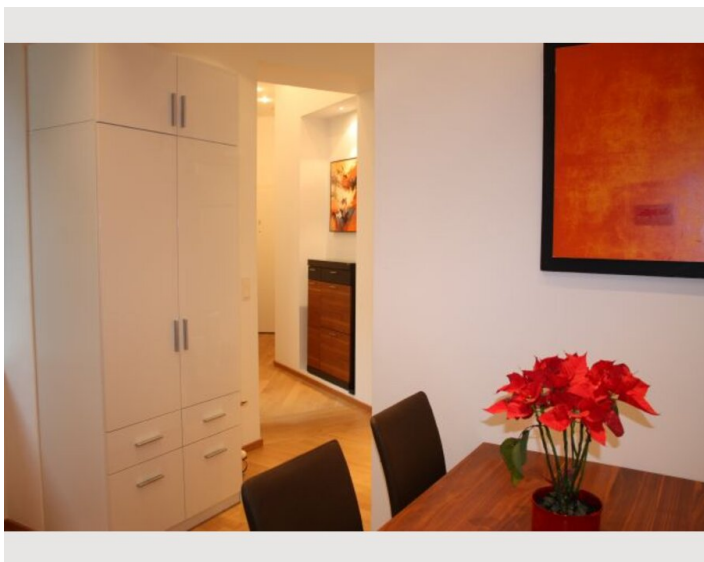
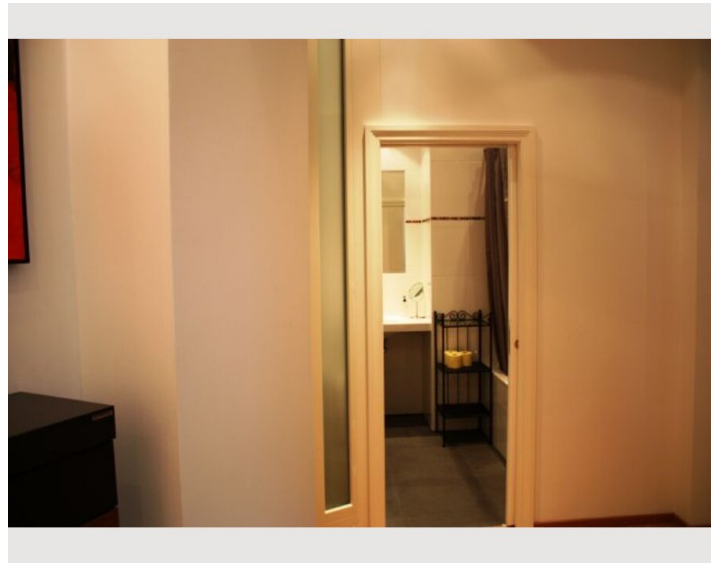
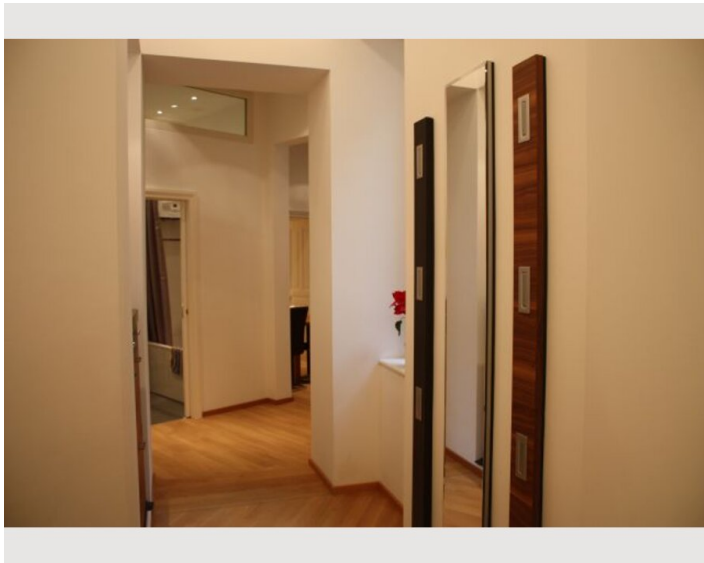
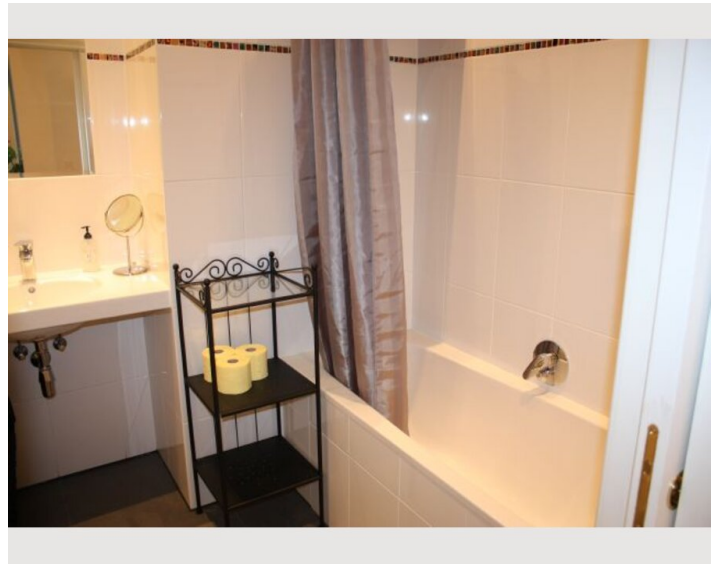
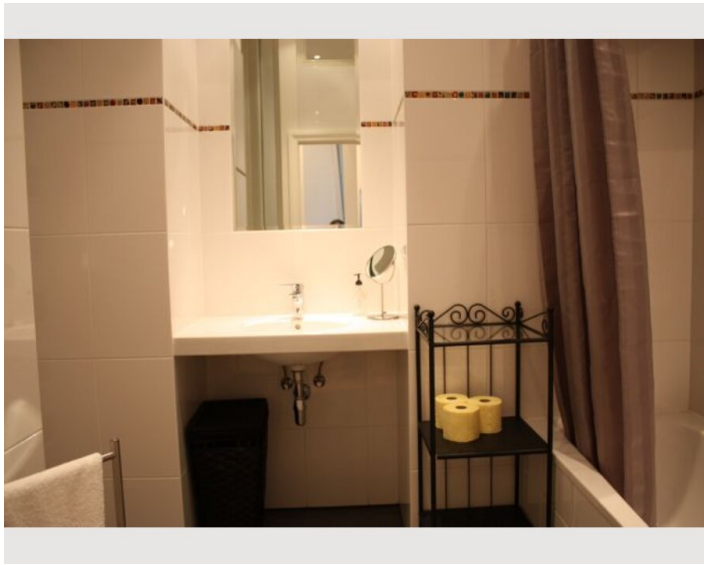
- Eigene Küche
- Gläser/Geschirr
- Geschirrspüler
- Kochutensilien
- Filterkaffee
- Mikrowelle

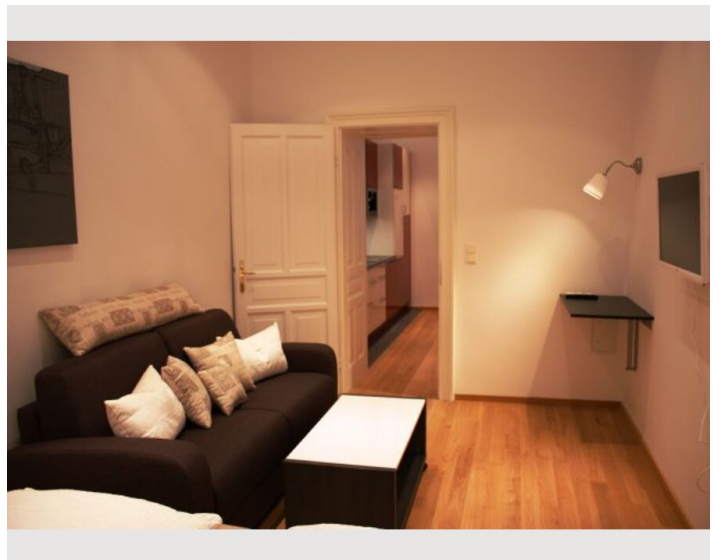
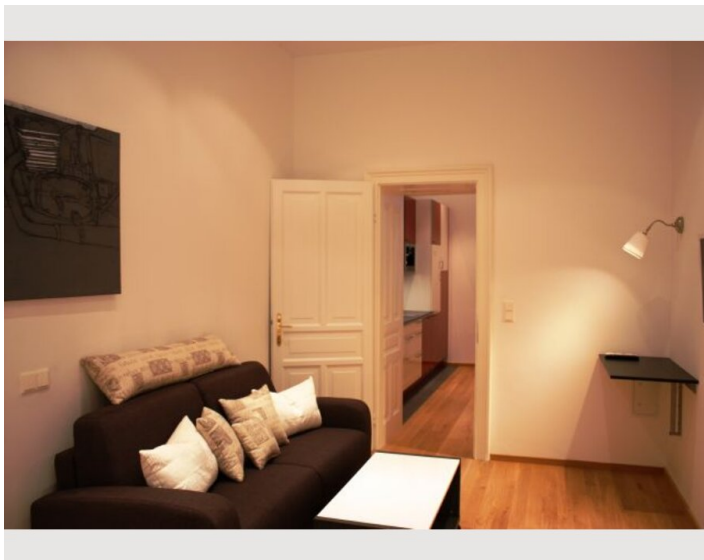
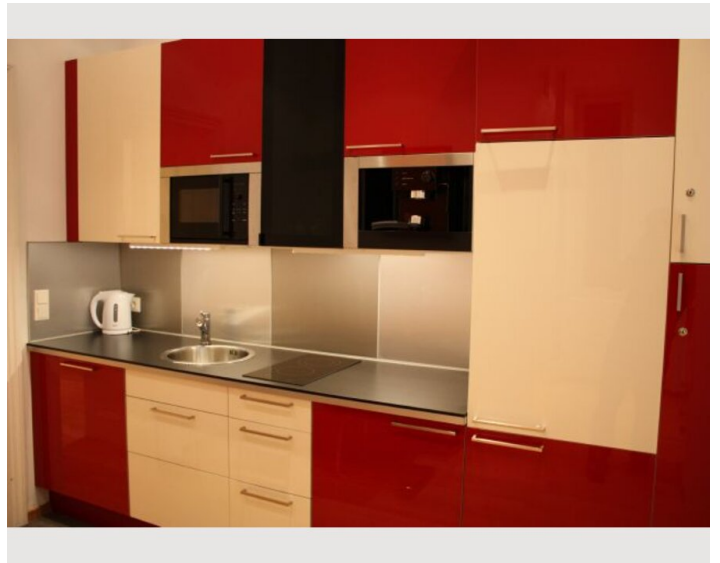
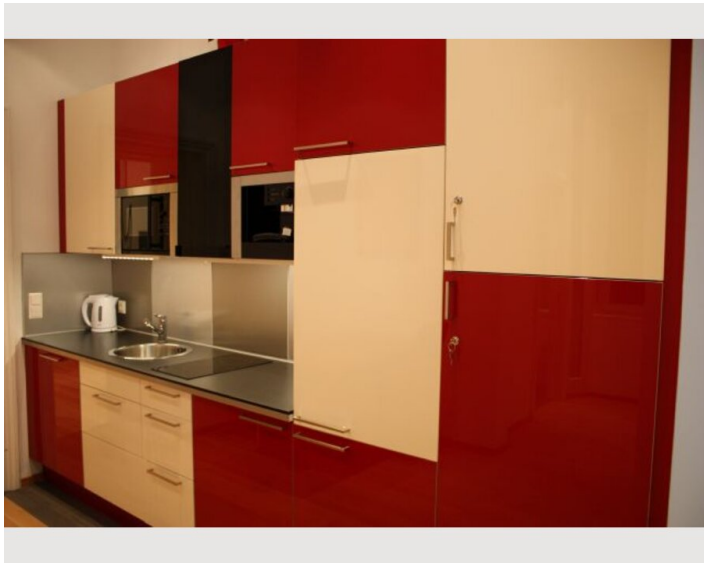
Informationen

- Rauchen verboten
- Haustiere verboten
- Kurzparkzone kostenpflichtig

Bildergalerie







Infrastruktur

📍 zu Fuss

🚌 zu Fuss

Lage

