



HAUS, 5020 SALZBURG

Direkt an der Salzach gelegene WG-Einheit

Objektnummer: MAYF4

[Online ansehen und mieten](#)

Zeitraum	29.12.2025 - 29.01.2026
Personenanzahl	2
Gesamtbetrag inkl. Ust.	€ 877,88
Kaution	€ 600,00



Wohnfläche

20m²



Maximalbelegung

1 Person



Wohngemeinschaft [?]

1 Badezimmer am Gang 1 Wohn-Schlafzimmer



1. Stockwerk



Check-in

09:00 - 19:00 Uhr



Check-out

09:00 - 19:00 Uhr

Schlafmöglichkeiten

Wohnen und Schlafen



2x Doppelbett (min. 1,80 m x
2 m)



1x Sofabett (1 Person)

Beschreibung zur Unterkunft

Wohneinheit ab Anfang Juni zu vermieten.

Der am Haus vorbeiführende Kai-Radweg und die Bahnhofsnähe zeichnen die besondere Lage der Wohnung aus.

Das Fitnessstudio John Reed ist in unmittelbarer Nähe situiert. Gemeinschaftsnutzung: sehr gut ausgestattete Küche, Waschmaschine,.

Ideal auch für Mozarteum- und Lehramtsstudenten, (Unterrichts-) Praktikanten, Doktoranden (Techno-Z, Computerwissenschaften !), Festspiel-Mitarbeiter, Erasmus- und Fremdsprachenassistenten geeignet.

Ausstattung & Merkmale



Grundausstattung

- Balkon
- Internet/Wlan
- Gemeinschaftswaschmaschine
- Handtücher
- Haartrockner
- Garten
- TV
- Bettwäsche
- Toilette am Gang



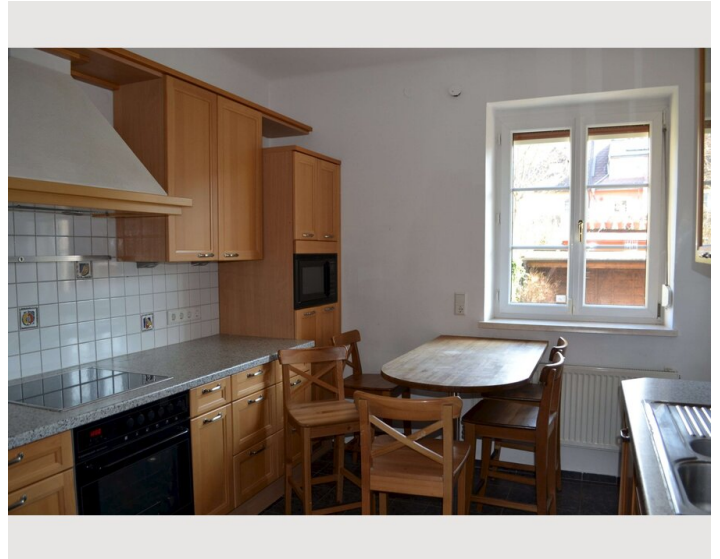
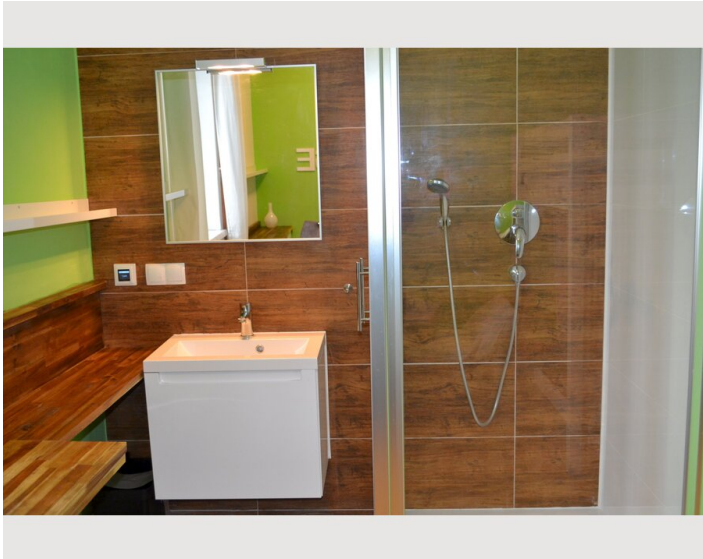
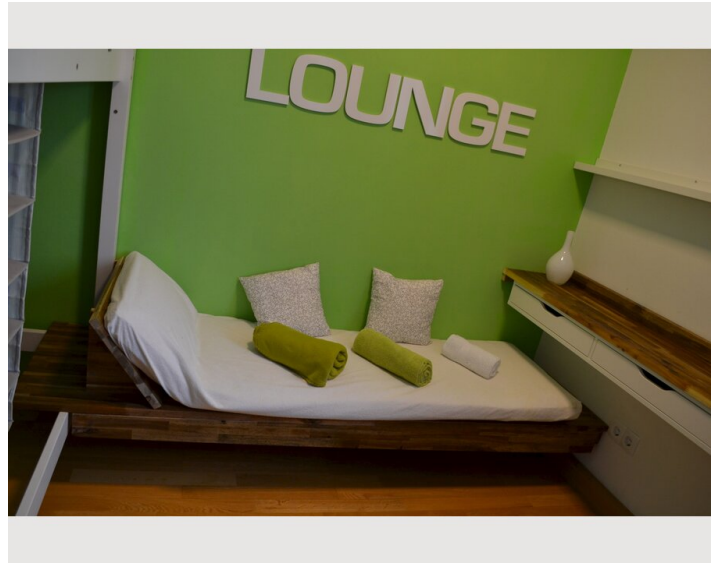
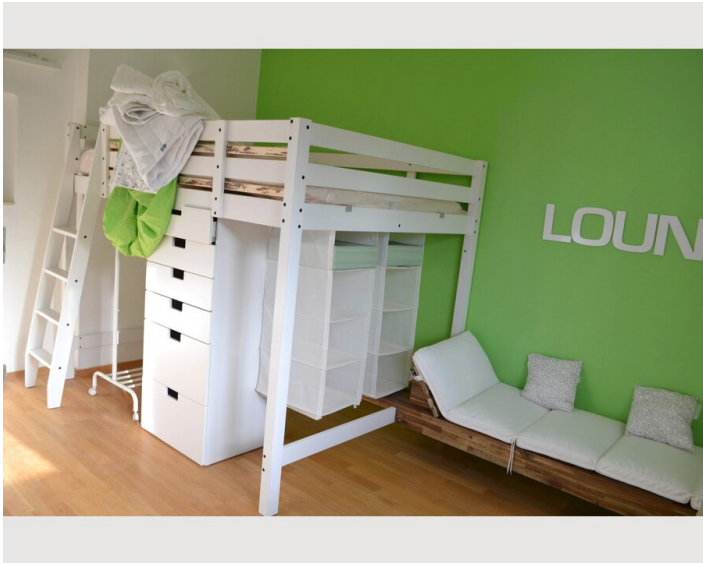
Küche

- Gemeinschaftsküche
- Kaffeemaschine
- Mikrowelle
- Gläser/Geschirr
- Geschirrspüler

Informationen

- Rauchen verboten
- Kurzparkzone kostenpflichtig
- Haustiere verboten

Bildergalerie





Lage

