



2 ZIMMER WOHNUNG, 1020 WIEN

Design Ein-Schlafzimmer Apartment im Herzen Wiens

Objektnummer: CGGL16

[Online ansehen und mieten](#)

Zeitraum	17.04. - 17.05.2026
Personenanzahl	2
Gesamtbetrag inkl. Ust.	€ 2.031,90
Kaution	€ 1.600,00



Wohnfläche

55m²



Maximalbelegung

3 Personen



Gesamte Unterkunft [?]

1 privates Badezimmer 1 getrenntes Schlafzimmer



3. Stockwerk

Lift vorhanden



Check-in

14:00 - 23:00 Uhr



Check-out

06:00 - 10:00 Uhr

Schlafmöglichkeiten

Schlafzimmer



1x Doppelbett (min. 1,80 m x
2 m)



1x Einzelbett



1x Sofabett (2 Personen)

Beschreibung zur Unterkunft

Dieses Langzeit-Apartment eignet sich optimal für Businessgäste, die mehrere Wochen oder Monate in Wien verbringen wollen. Kostenloses High-Speed WLAN und ein kleiner Arbeitsplatz lassen Sie Ihre beruflichen Angelegenheiten komfortabel auch abends oder am Wochenende erledigen. Komplett ausgestattet mit Kabel-TV inkl. internationalen Kanälen, Waschmaschine, Geschirrspüler, Handtüchern, Bettwäsche und allen notwendigen Küchenutensilien fühlt sich das Apartment in Kürze wie Ihr neues zuhause an. Durch die ideale Raumaufteilung bietet das Apartment außerdem Platz für Besucher ohne sich beengt zu fühlen. Unser regelmäßiger Reinigungsservice lässt Ihnen in Ihrer Freizeit außerdem die Möglichkeit Wien in seiner bemerkenswerten Vielfalt zu erkunden.

Die optimale Anbindung an das öffentliche Verkehrsnetz macht Ihre Wege zum Flughafen Wien, Hauptbahnhof Wien, Vienna International Centre, Austria Center Vienna, zur Reed Messe und ins Zentrum kurz. Zudem gibt es in der Nähe eine Fülle an wunderbaren Grünflächen, die für sportliche Aktivitäten mit unterschiedlichsten Freizeitangeboten genutzt werden können. Exzellente Restaurants und angesagte Lokale, eine Vielzahl an beeindruckenden Museen und großartige wechselnde Musik-Events bieten Ihnen kulinarisch und kulturell jede Menge Abwechslung.

Unser kompetentes Team steht Ihnen mit Insidertipps, Empfehlungen und weiteren Informationen jederzeit zur Seite. GAL Apartments Vienna - Dein Zuhause im Herzen Wiens!

Ausstattung:

Großzügiger Wohnbereich & ruhiges Schlafzimmer:

- Doppelbett (160 x 200cm) im Schlafzimmer
- Schlafcouch im Wohnbereich
- Satelliten-TV (Hotbird, Astra)
- Radiowecker
- Bettzeug
- Hofseitiges Fenster

Koch- & Essbereich:

- Kühlschrank mit Gefrierfach
- 4 Herdplatten
- Ofen
- Mikrowellenherd
- Toaster
- Kaffeemaschine
- Wasserkocher
- Geschirrspüler
- Esstisch
- Geschirr und Kochutensilien

Badezimmer mit Dusche:

- Großer Spiegel
- Haarfön
- Waschmaschine
- Handtücher
- Shampoo & Seife

In dieser Kategorie bieten wir vier Apartments an. Die Zuordnung erfolgt je nach Verfügbarkeit.

Ausstattung & Merkmale



Grundausstattung

- Internet/Wlan
- Private Waschmaschine
- Handtücher
- Garage
- TV
- Bettwäsche
- private Toilette
- Haartrockner



Küche

- Eigene Küche
- Kaffeemaschine
- Mikrowelle
- Gläser/Geschirr
- Geschirrspüler

Informationen

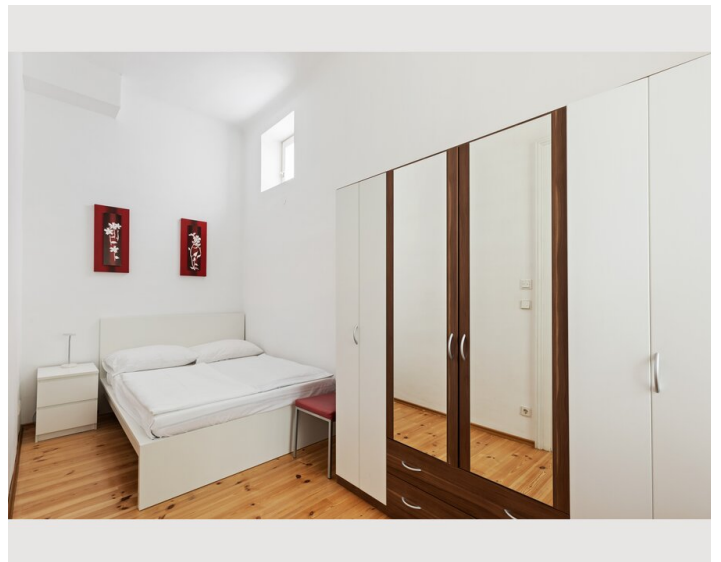
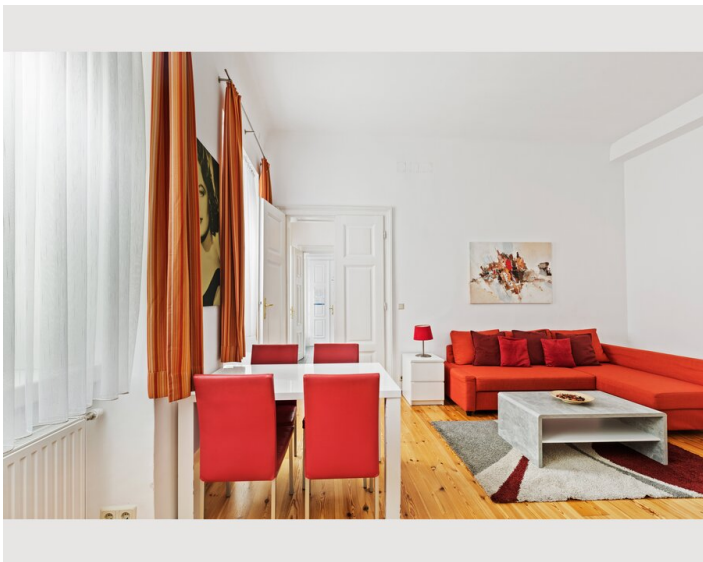
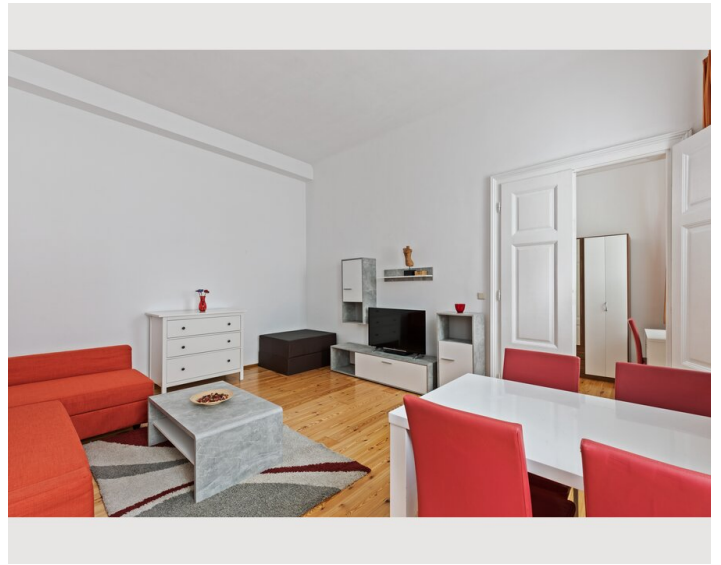
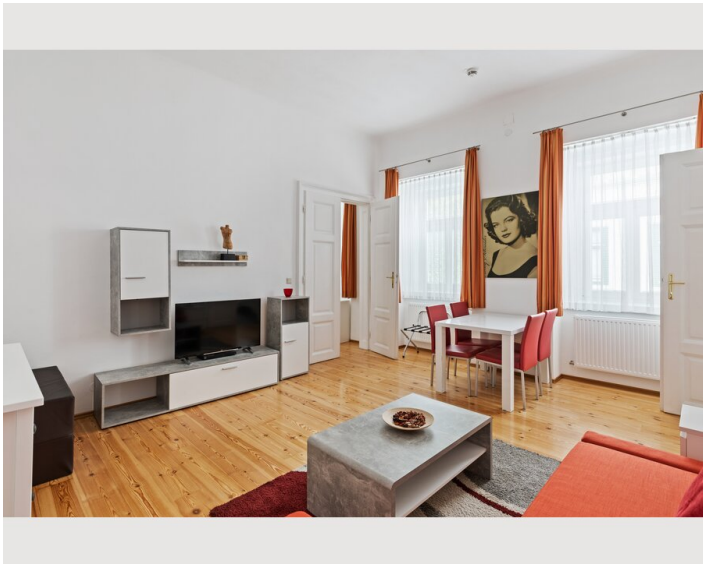
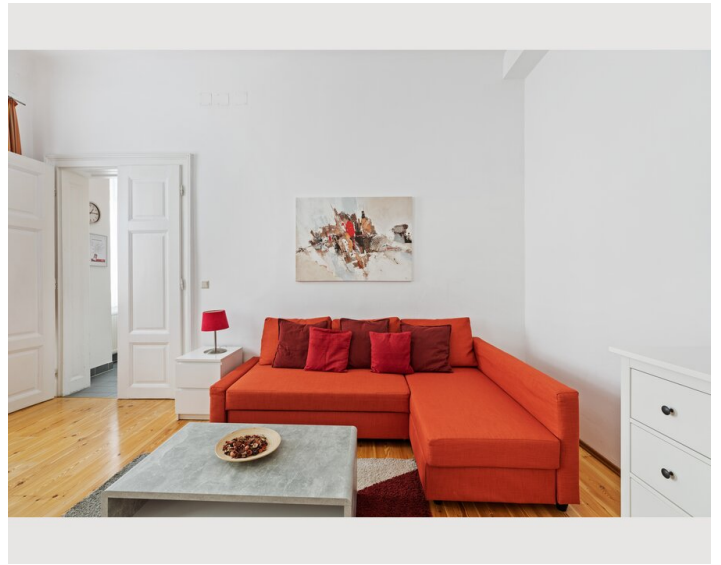
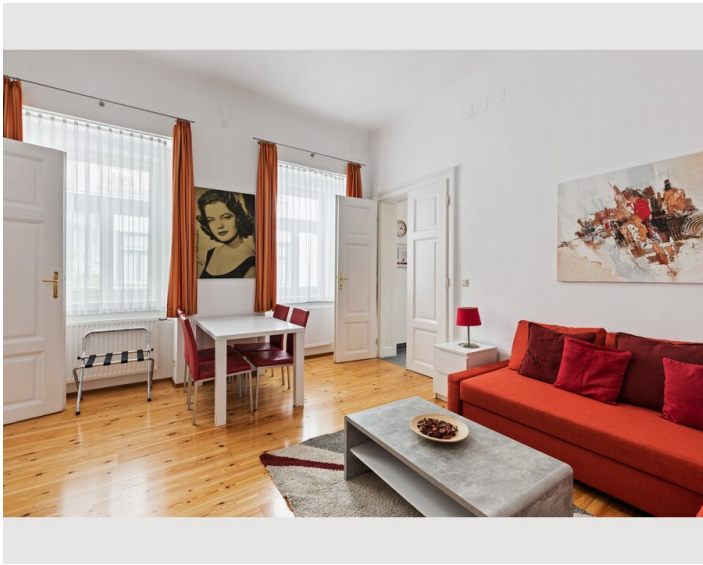
- Rauchen verboten
- Haustiere auf Anfrage
- Kurzparkzone kostenpflichtig

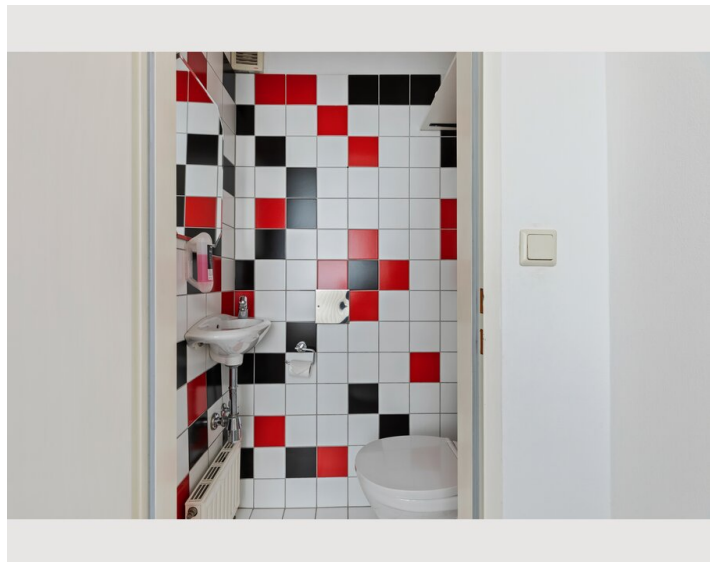
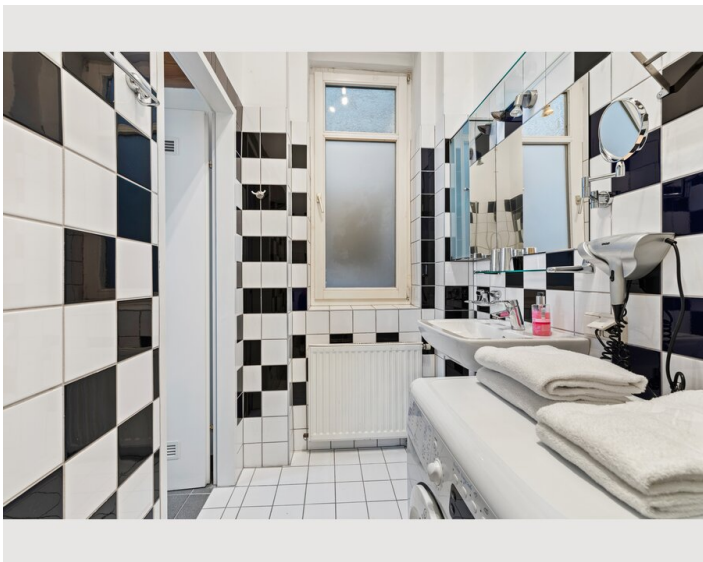
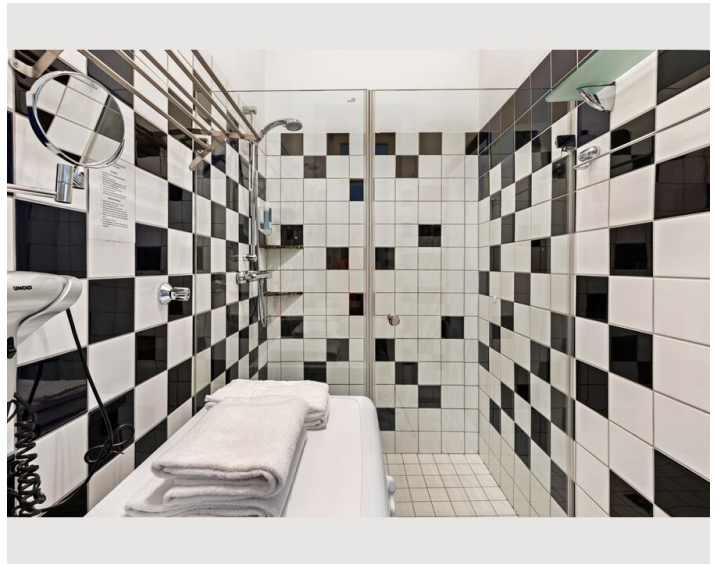
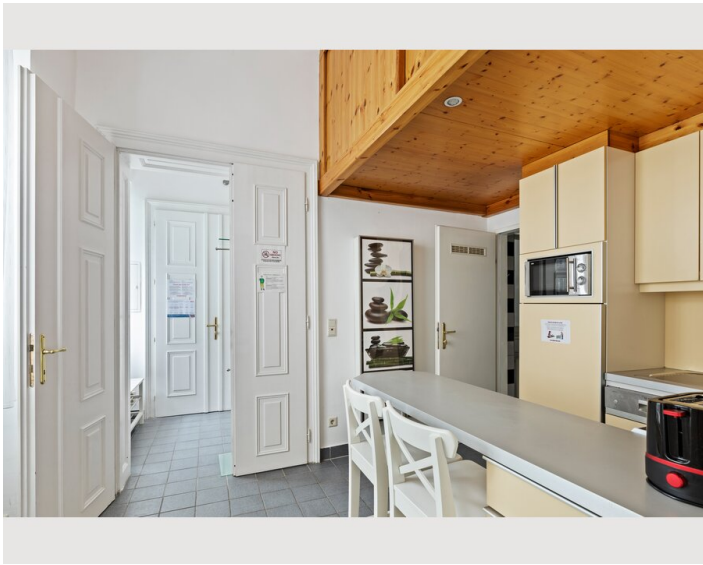
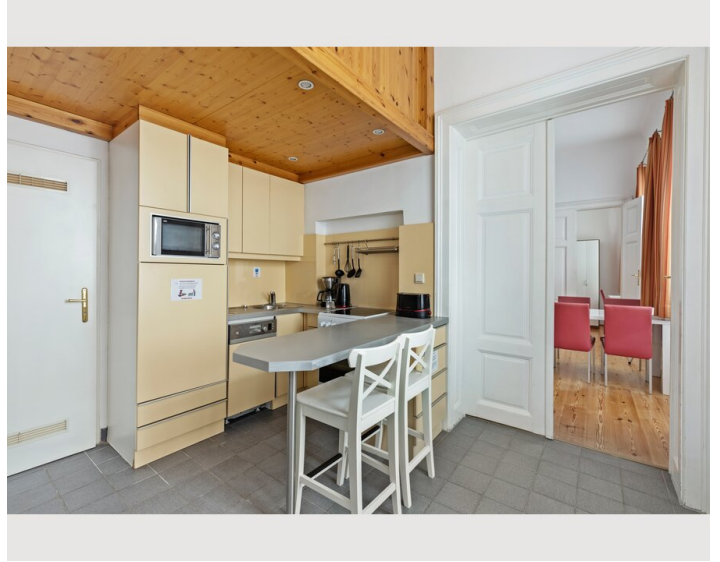
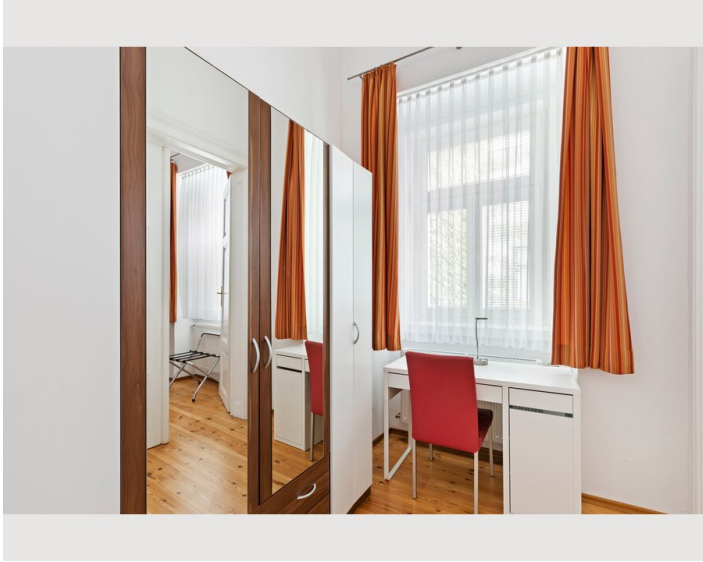
Zusatzleistungen

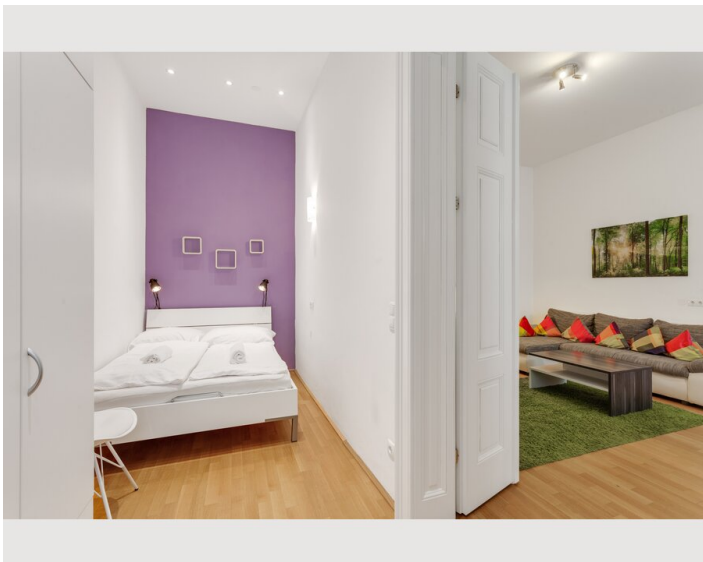
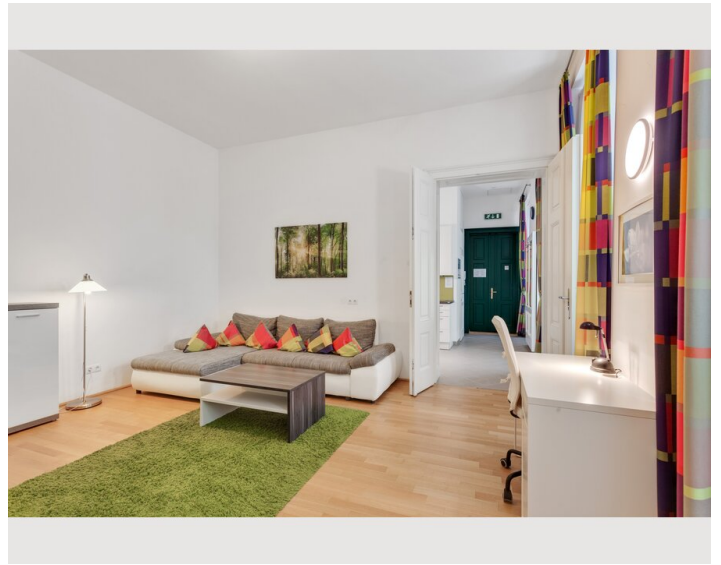
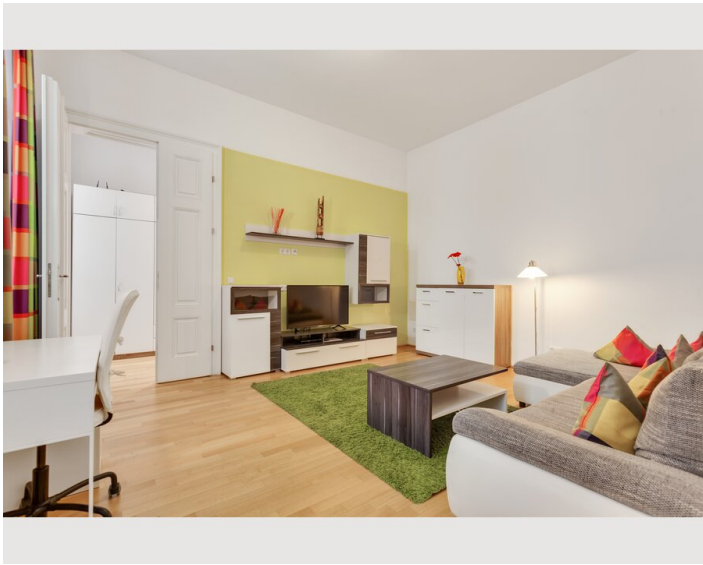
- Garage

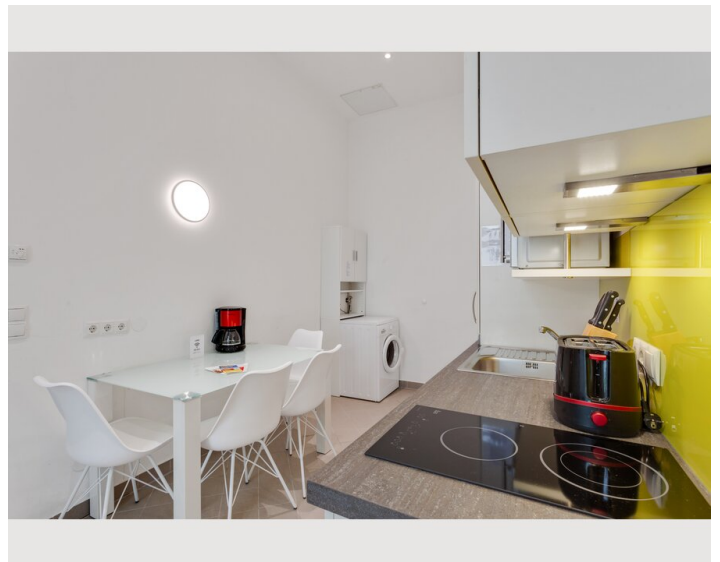
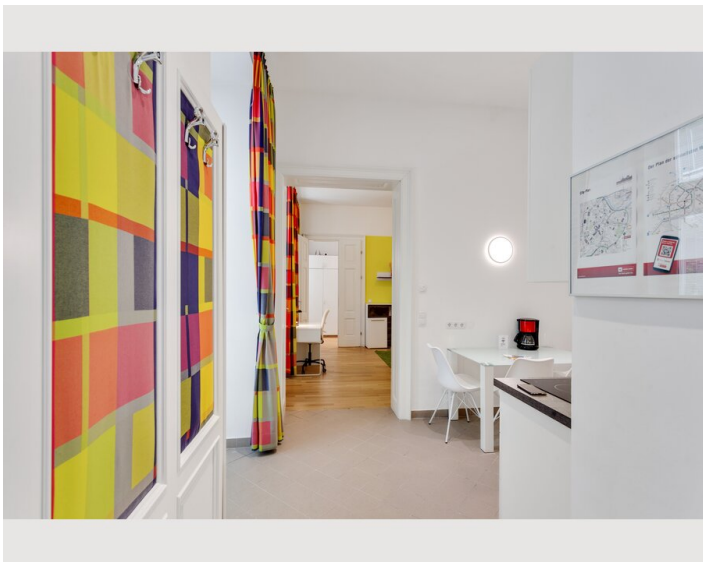
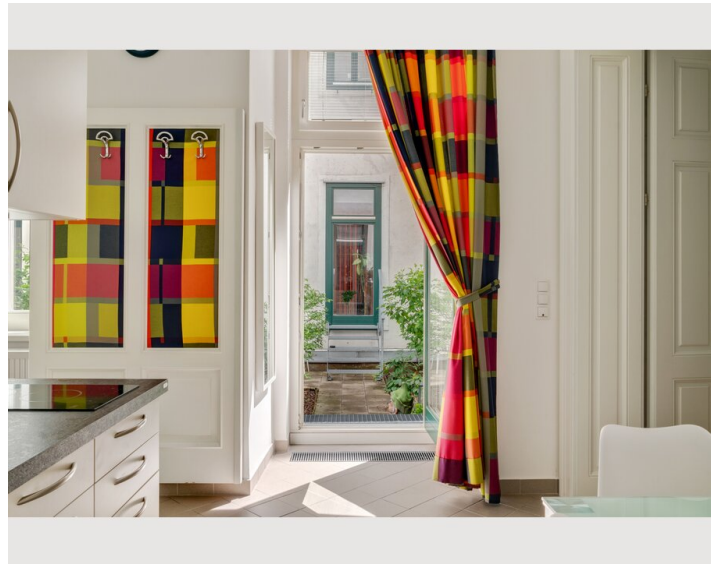
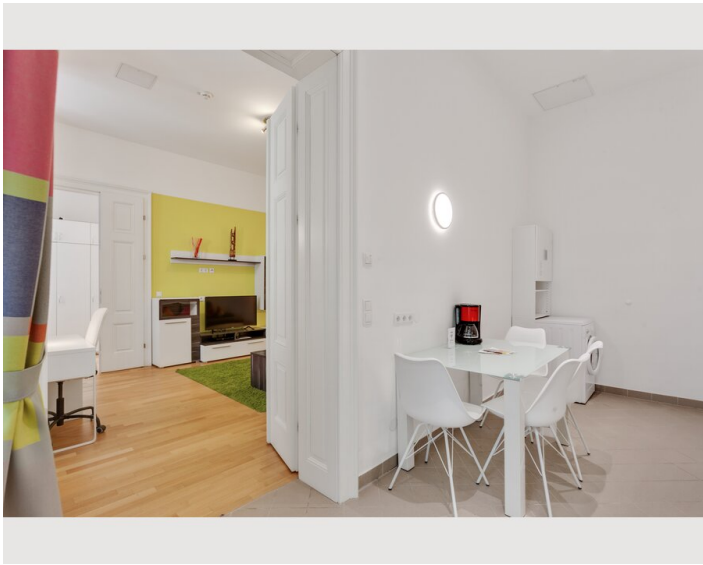
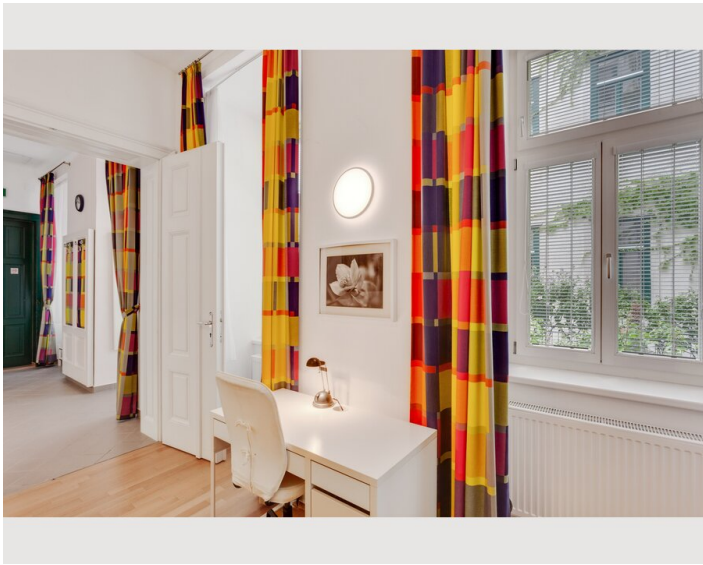
Alle Preisangaben Brutto pro Monat - Abrechnung erfolgt direkt mit dem Vermieter.

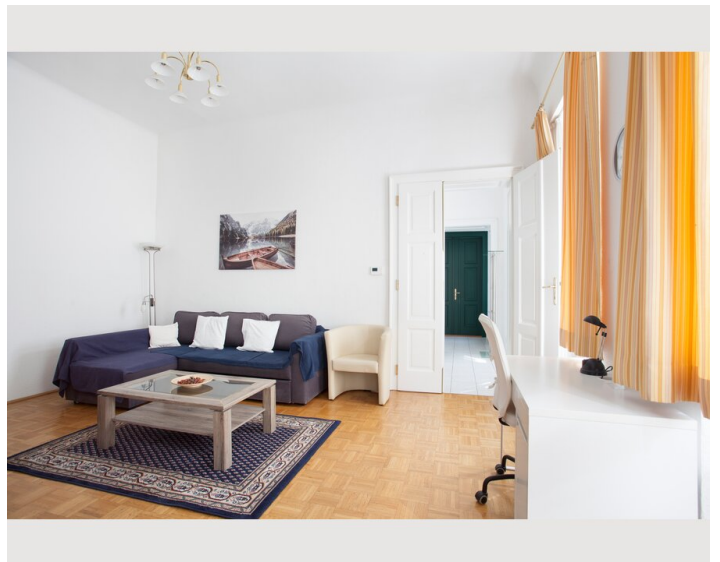
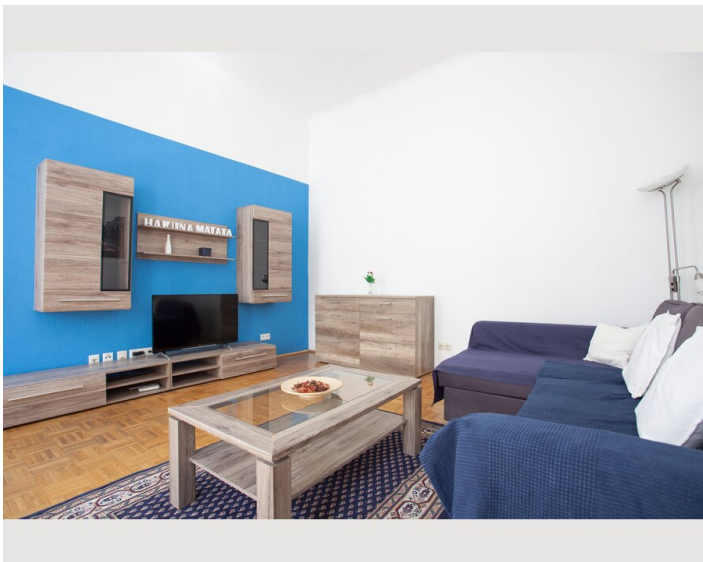
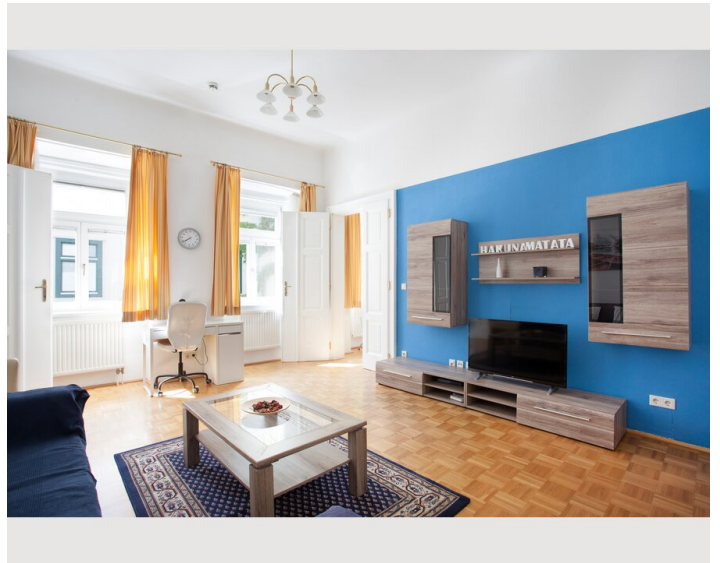
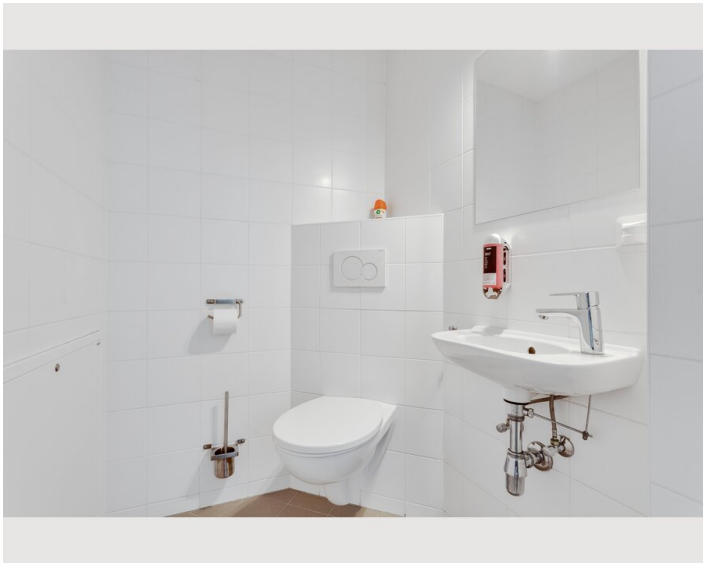
Bildergalerie

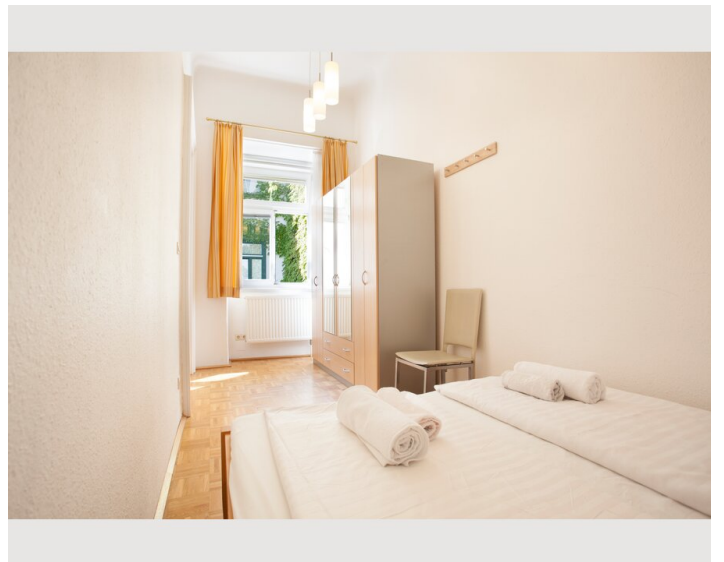
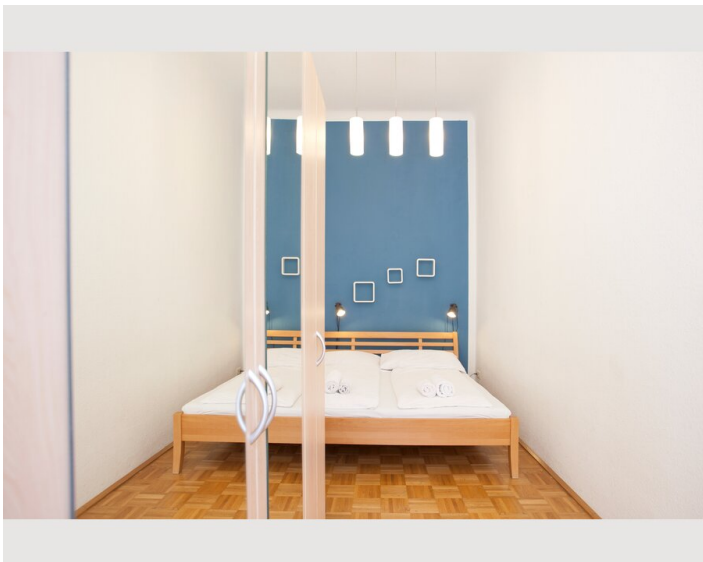
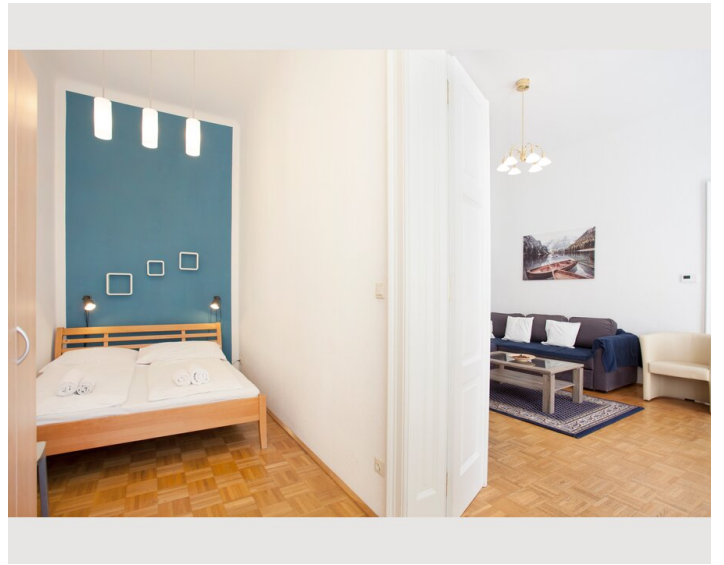
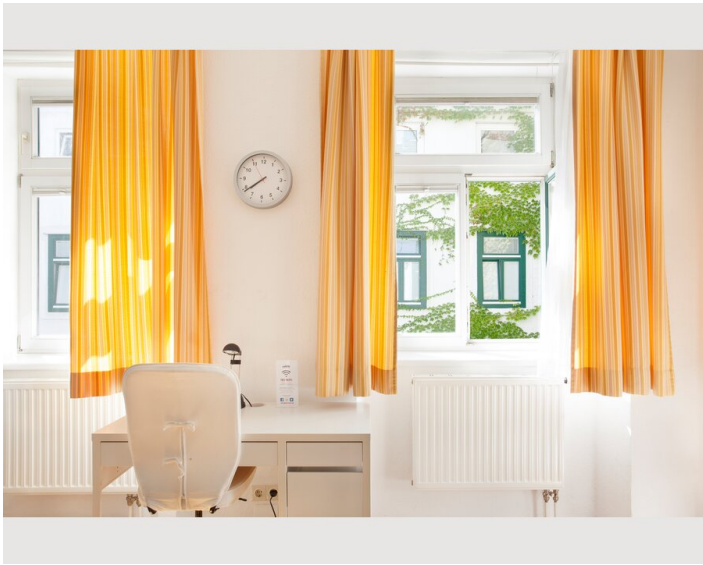
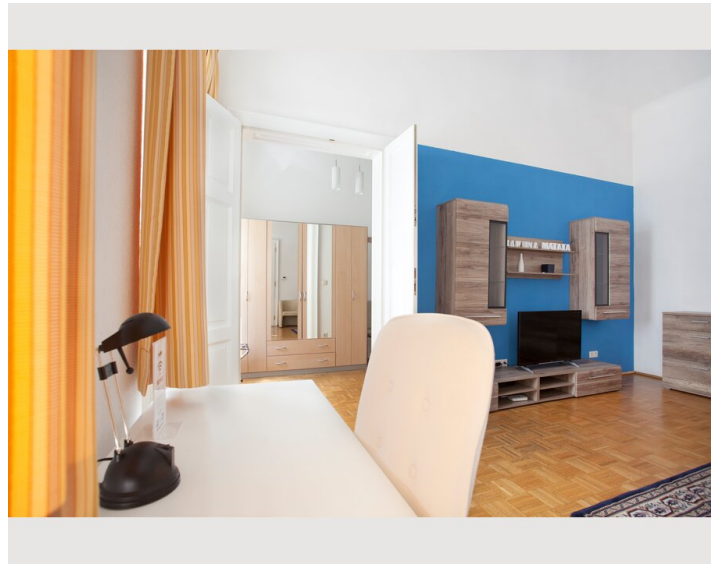


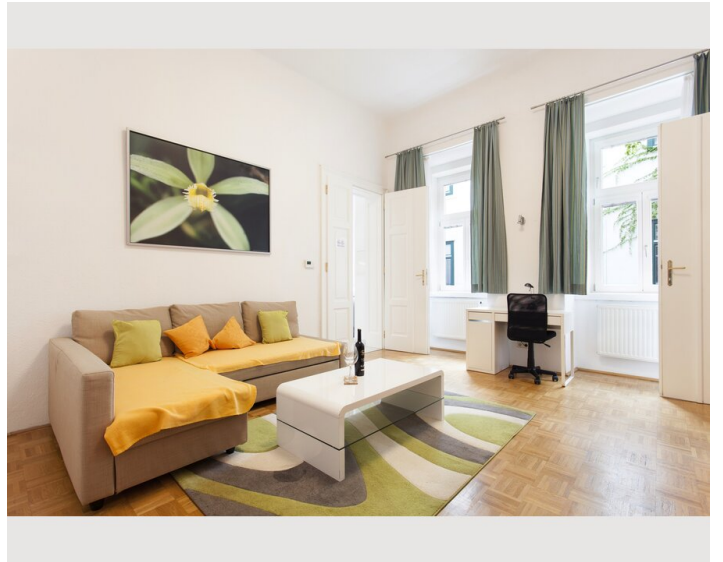
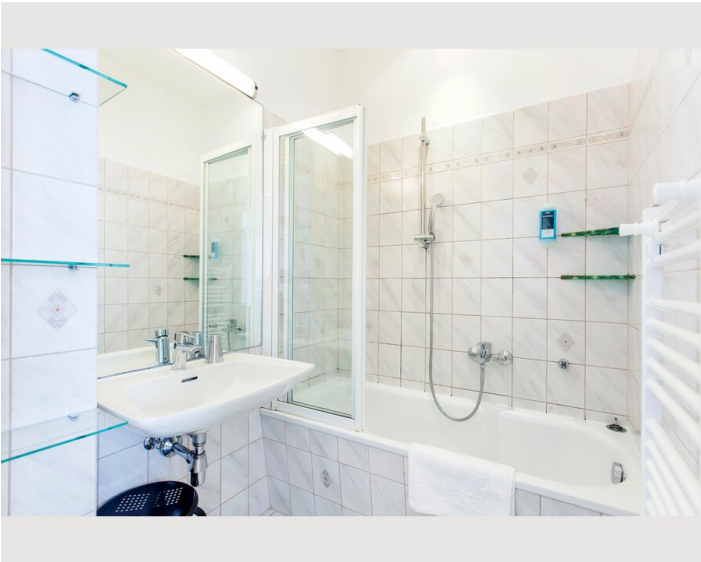
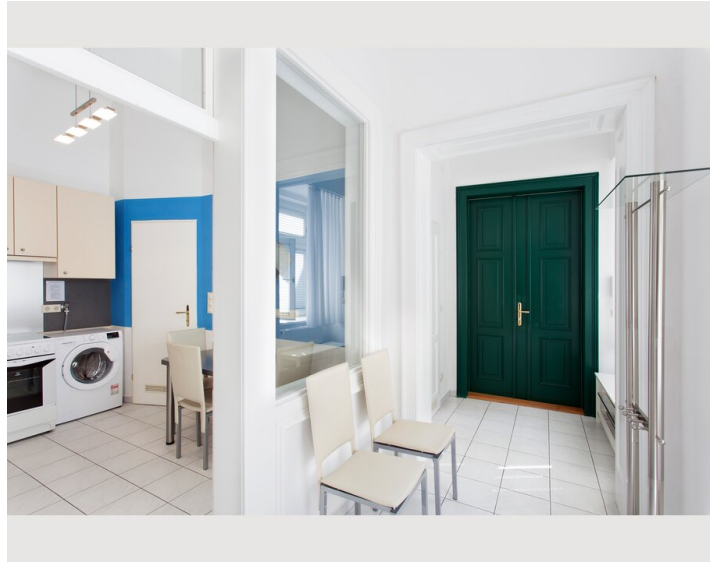
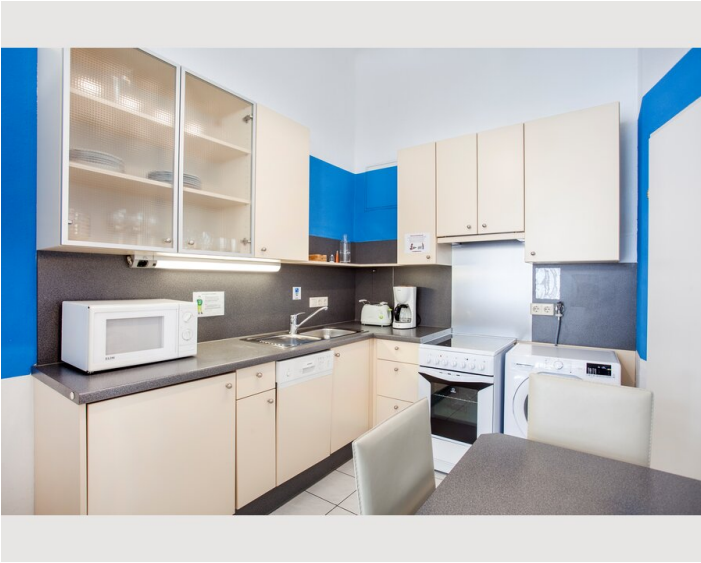
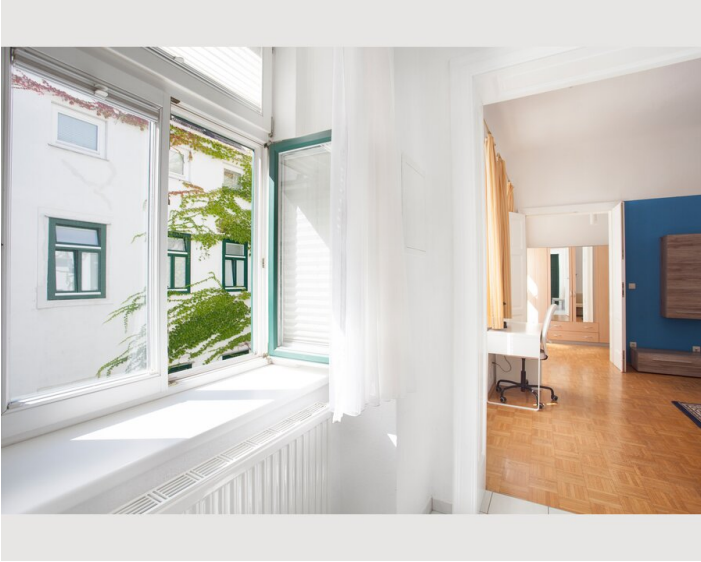


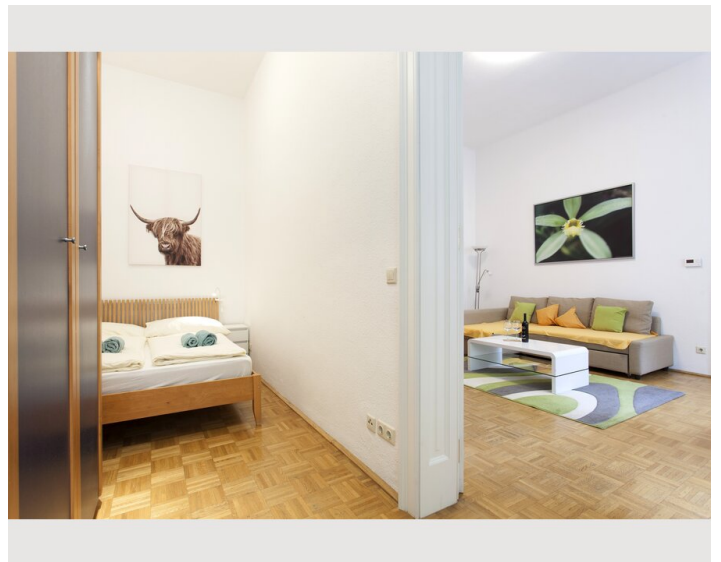
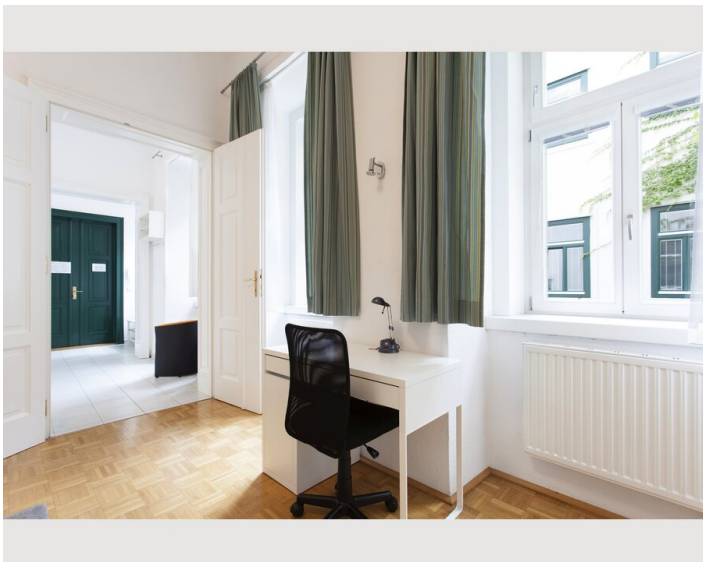
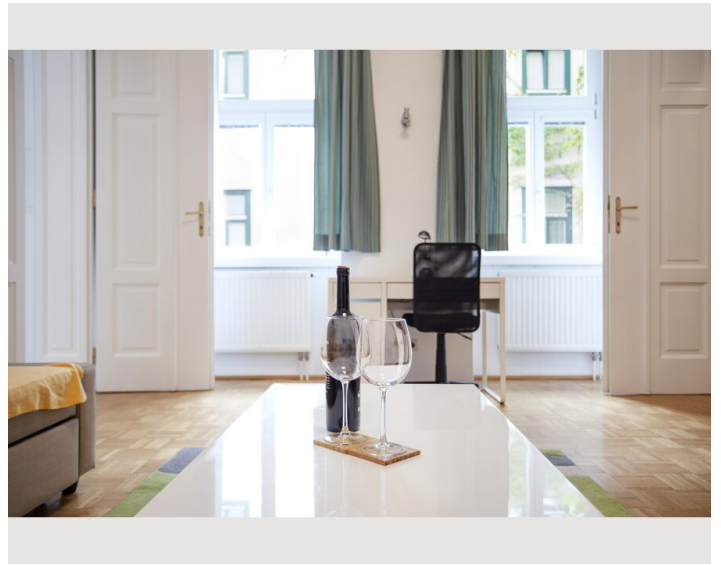
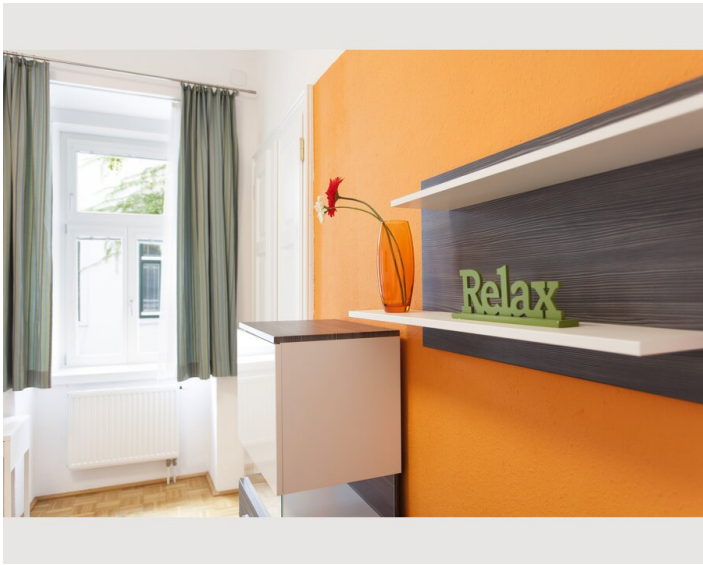
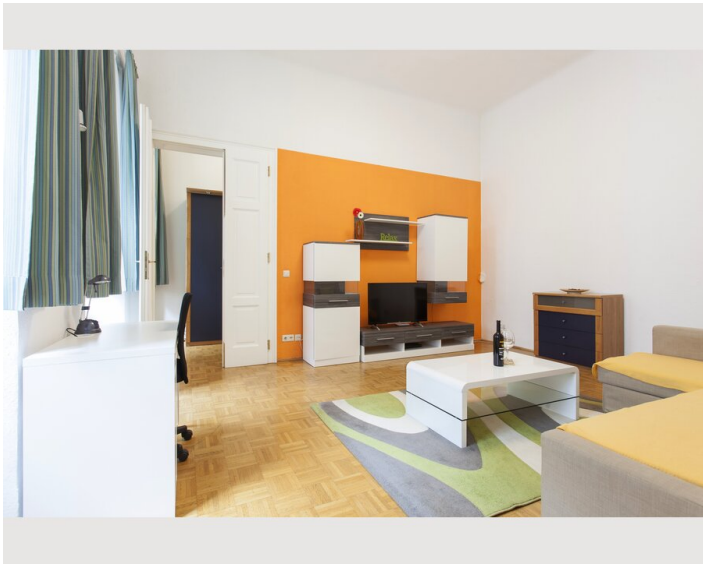


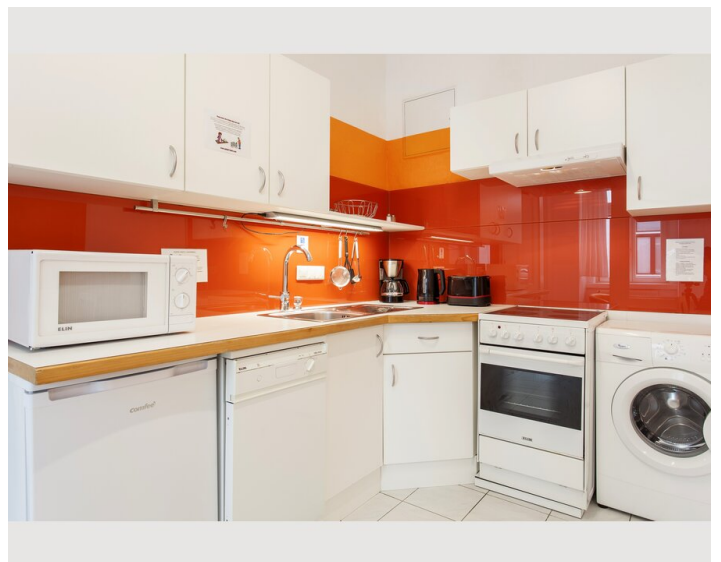
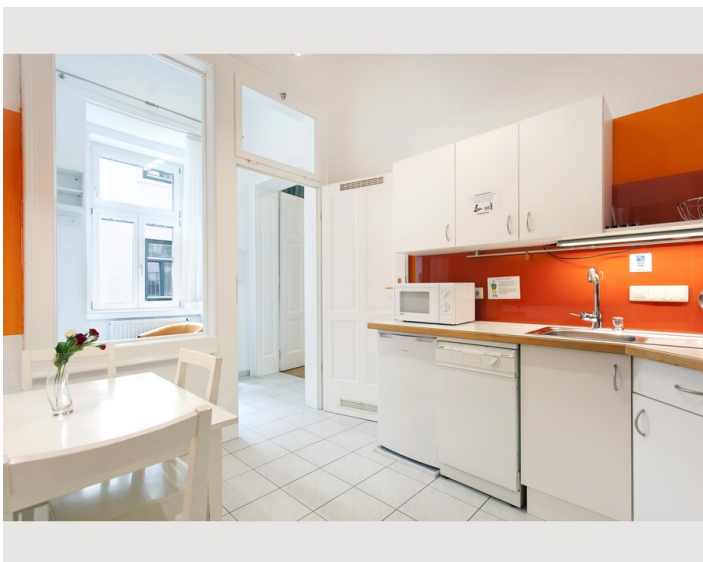
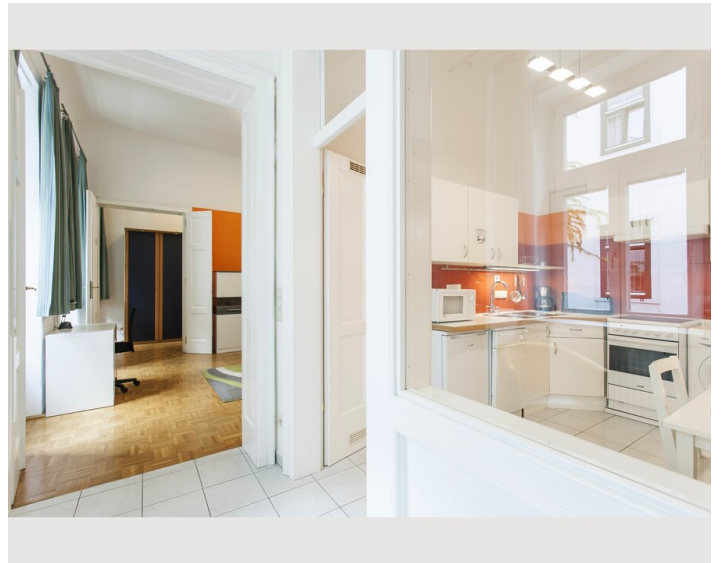
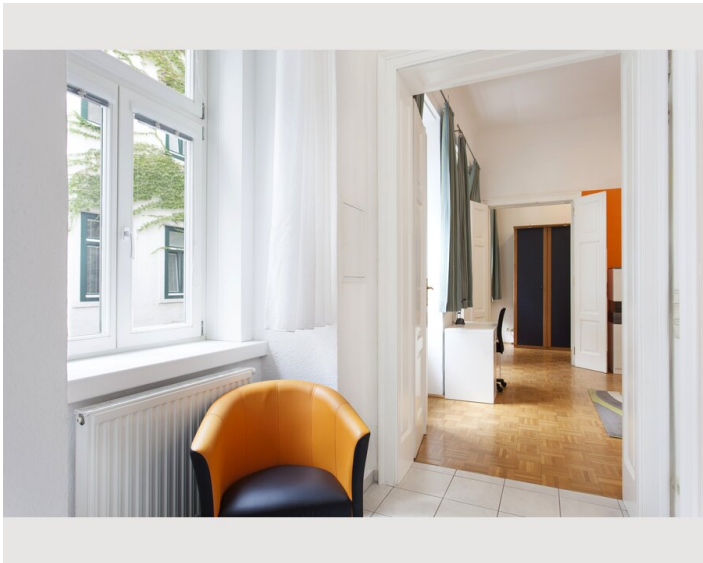
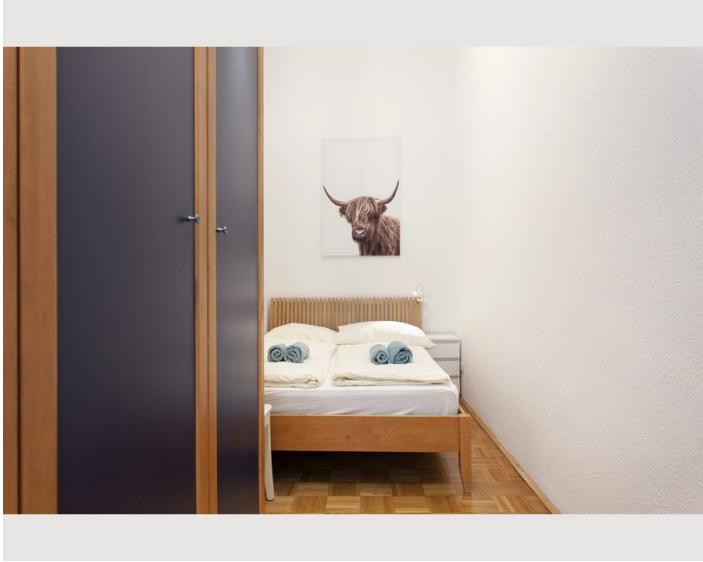


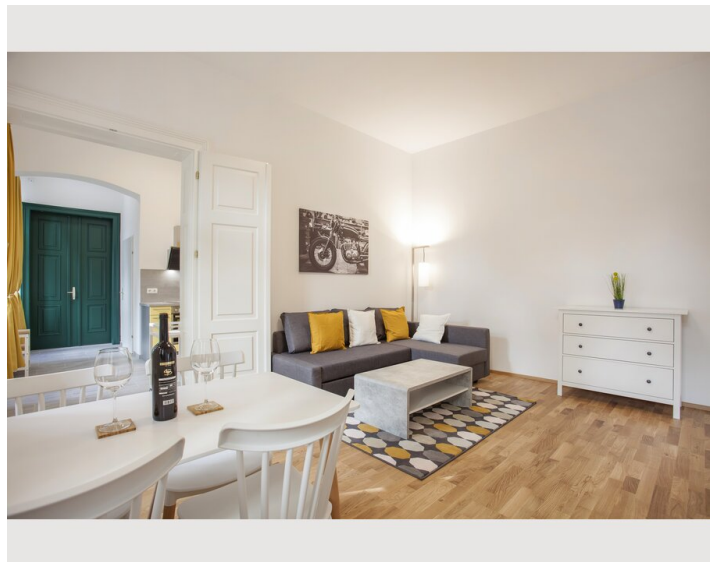
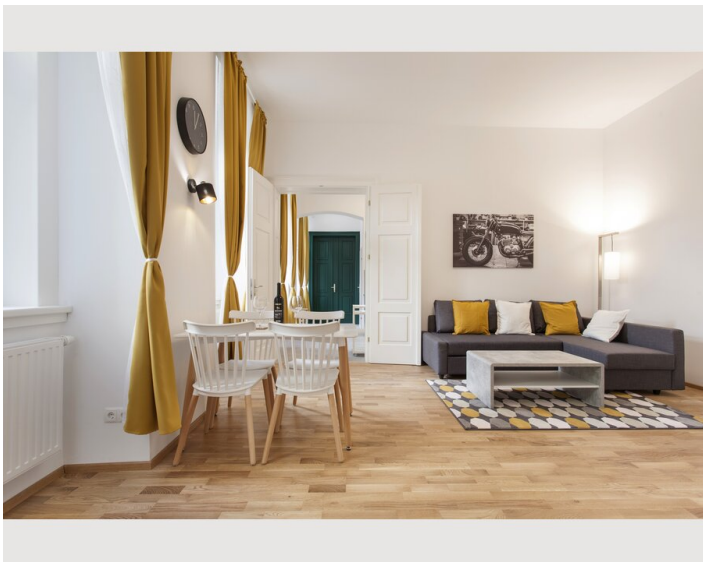
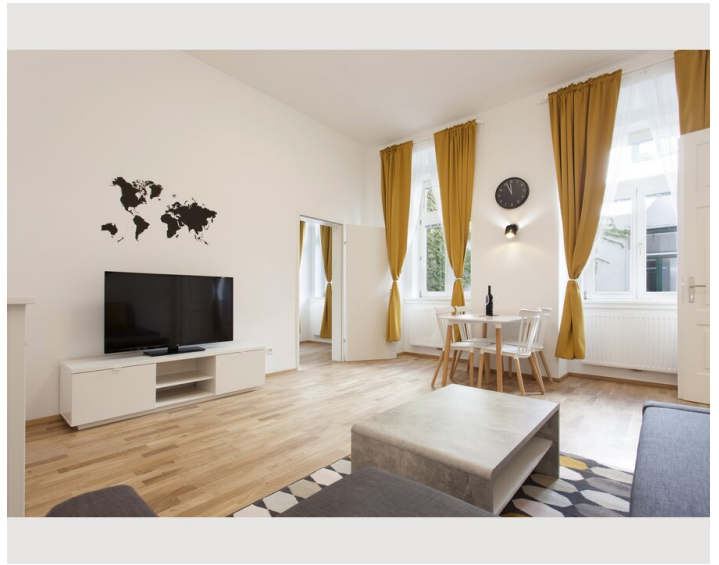
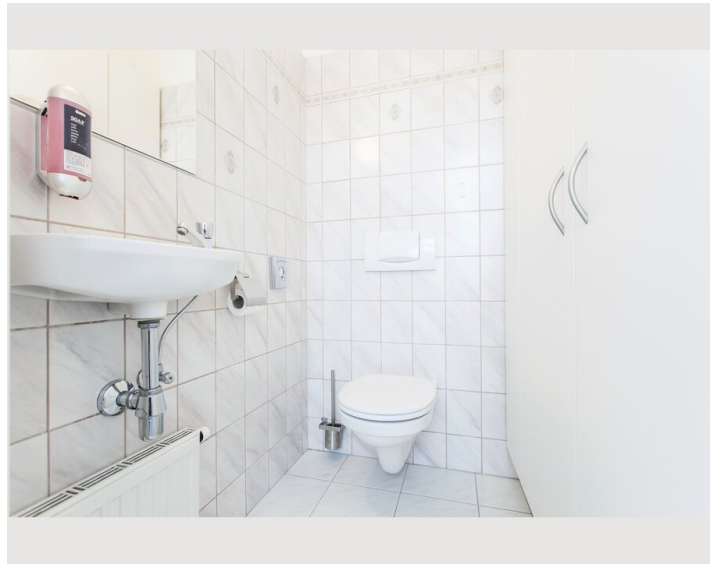
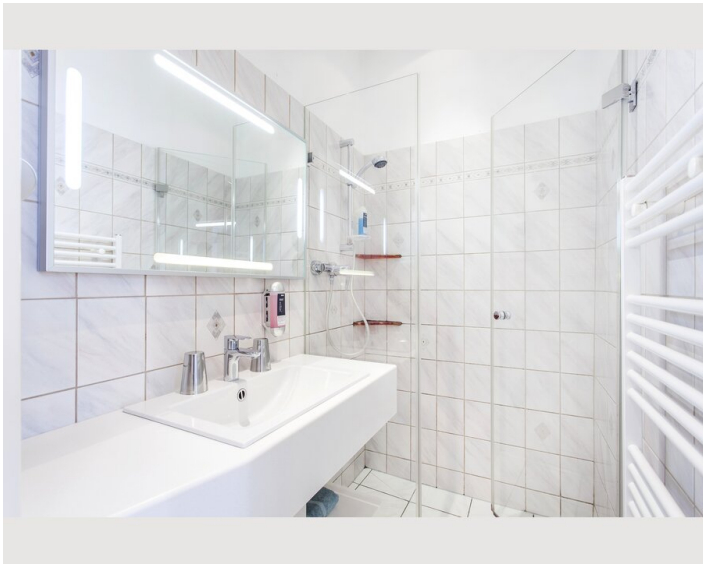


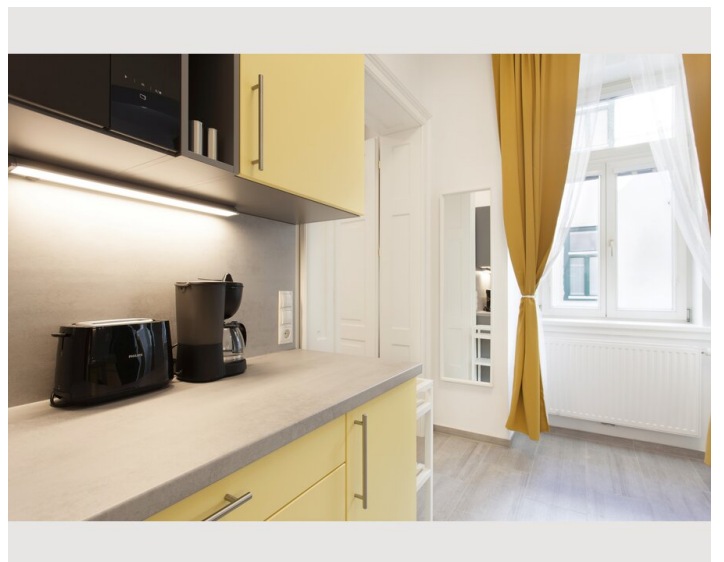
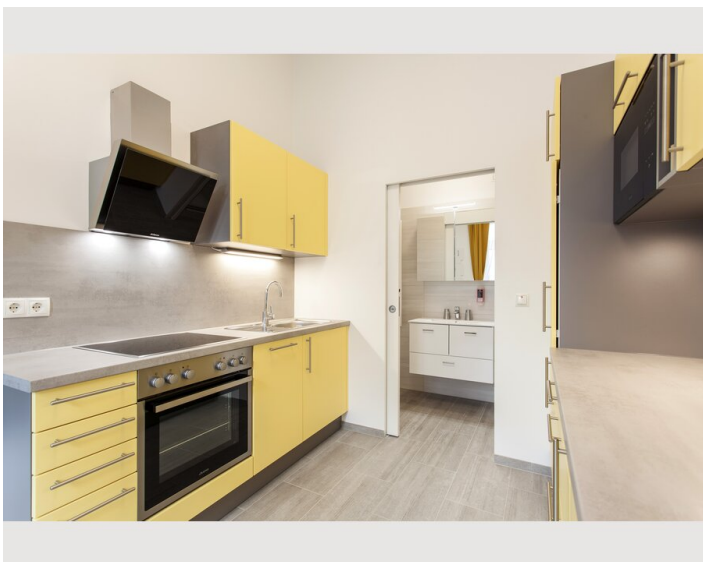
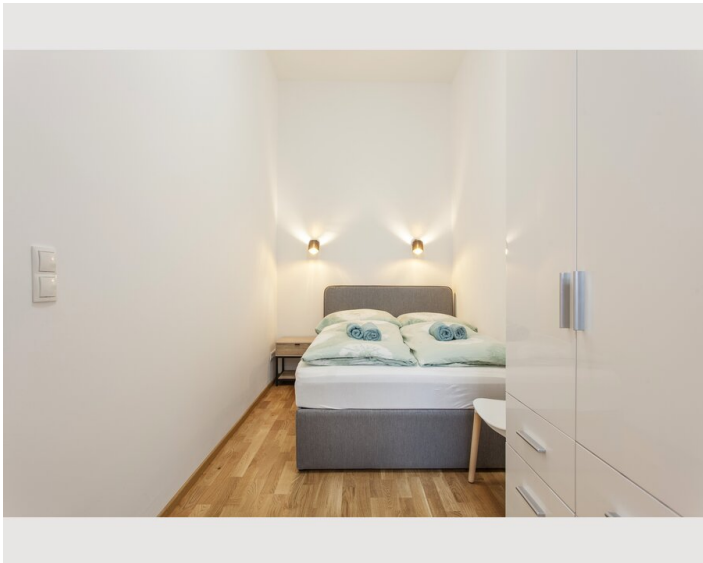
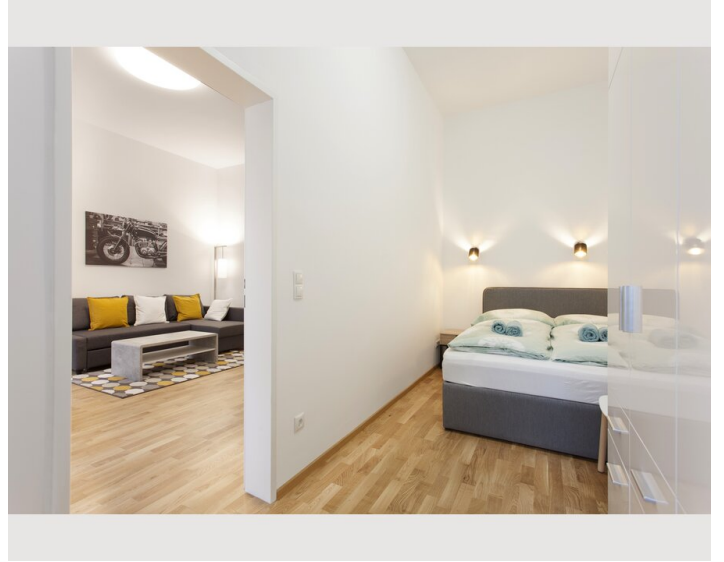
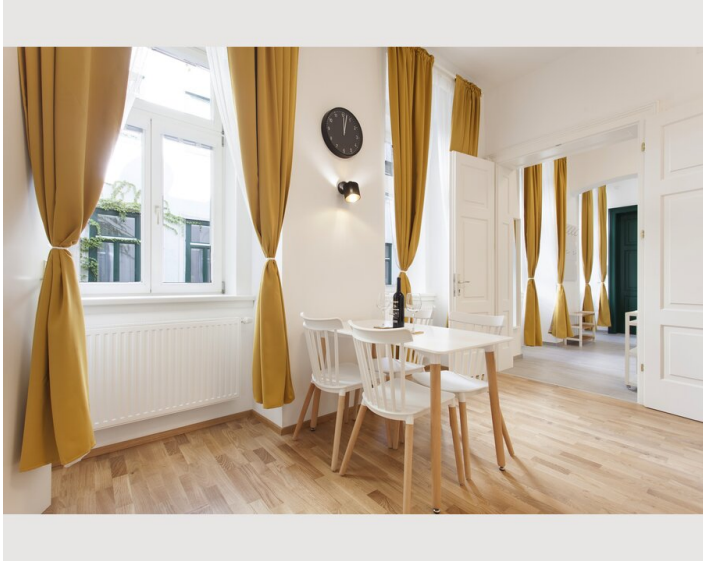


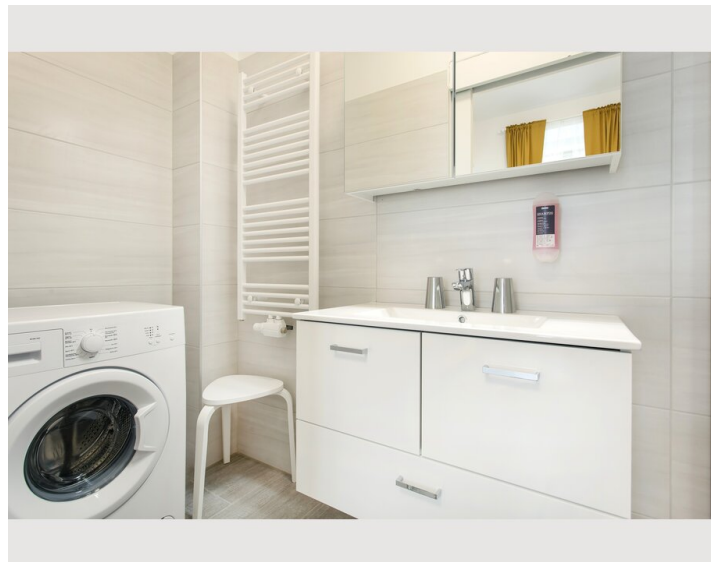
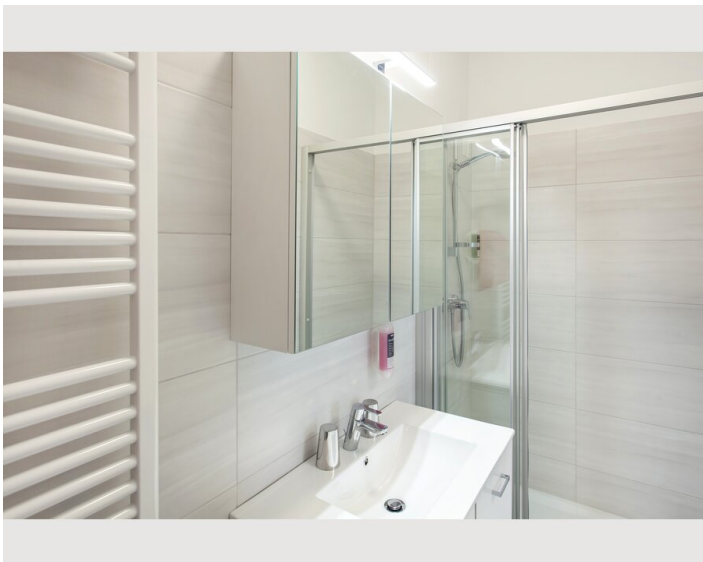
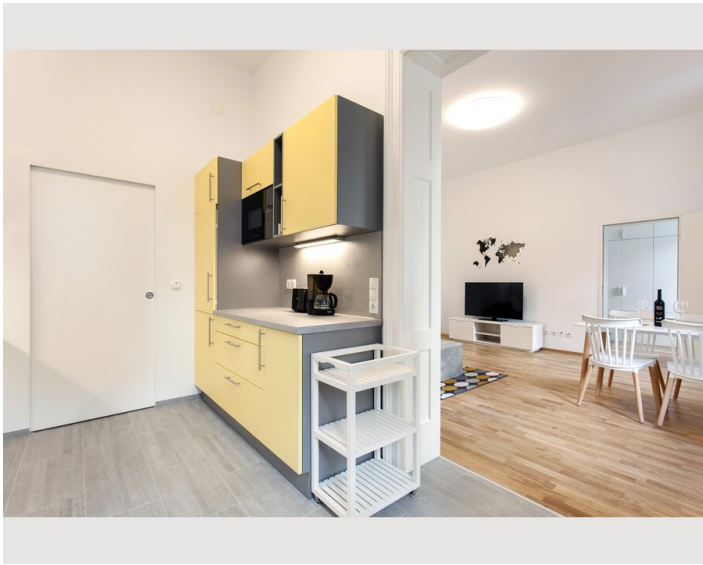
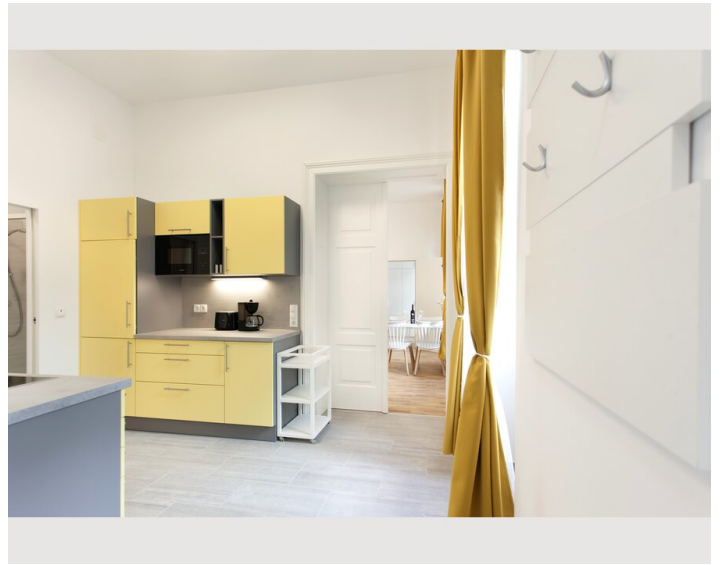
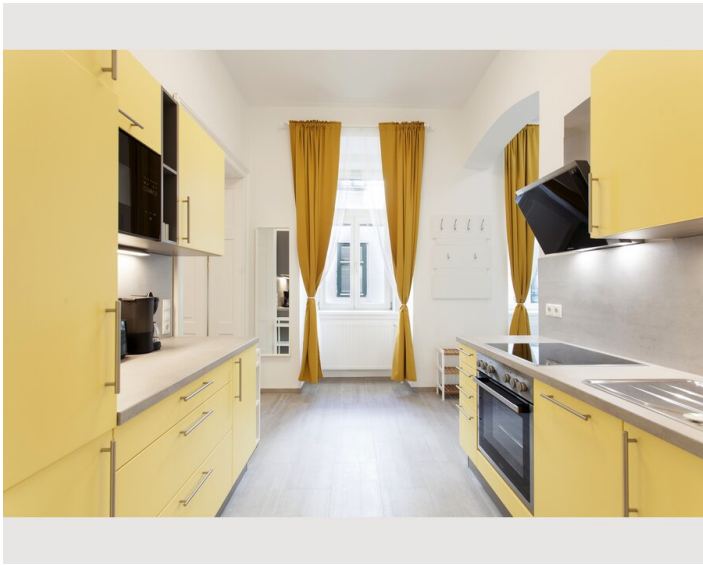


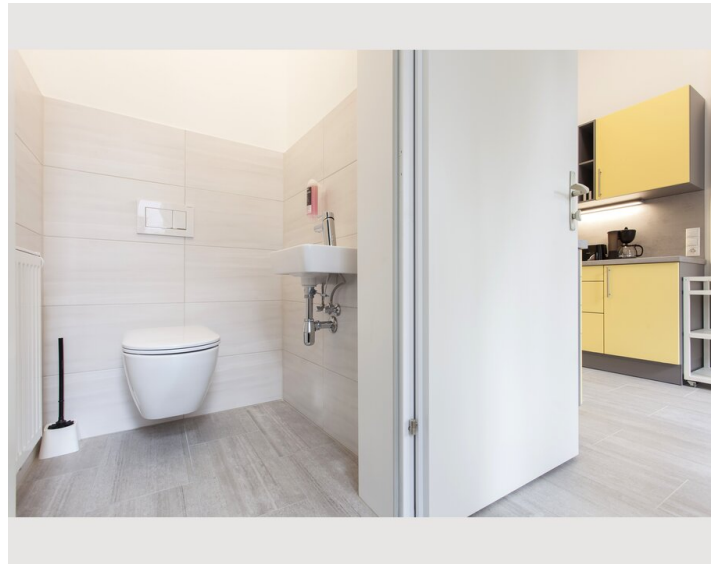












Lage

