



2 ZIMMER WOHNUNG, 5020 SALZBURG

## Gemütliche Altbauwohnung mit Balkon im 5. Stock, Lift, mit schöner Aussicht in zentraler Lage

Objektnummer: WALY2

<b>Zeitraum</b>	17.04. - 17.05.2026
<b>Personenanzahl</b>	2
<b>Gesamtbetrag</b> inkl. Ust.	€ 1.344,76
Kaution	€ 1.000,00

[Online ansehen und mieten](#)



### Wohnfläche

60m<sup>2</sup>



### Maximalbelegung

2 Personen



### Gesamte Unterkunft <sup>?</sup>

1 privates Badezimmer 1 getrenntes Schlafzimmer



### 5. Stockwerk

Lift vorhanden



### Check-in

10:00 - 17:00 Uhr



### Check-out

08:00 - 12:00 Uhr

## Schlafmöglichkeiten

### Schlafzimmer



1x Doppelbett (min. 1,80 m x  
2 m)



1x Sofabett (1 Person)

## Beschreibung zur Unterkunft

Die urgemütliche individuelle eingerichtete Wohnung ist sehr zentral gelegen. Die Bushaltestelle in Richtung Zentrum, Flughafen, Europark, Outlettcenter, Hauptbahnhof ist direkt vor der Tür. In unmittelbarer Nähe befinden sich mehrere Nahversorger, Bäcker, Gastronomiebetriebe sowie Apotheke, Fitnesscenter und das Universitätsklinikum. Sollten sie Lust auf eine Jause mit einer zünftigen Mass Bier haben, in 10 Minuten sind sie im Müllner Bräustüberl.

## Ausstattung & Merkmale



### Grundausstattung

- Balkon
- TV
- Gemeinschaftswaschmaschine
- Bettwäsche
- private Toilette
- Staubsauger
- Reinigungsutensilien
- Internet/Wlan
- Private Waschmaschine
- Trockner
- Handtücher
- Privater Abstellplatz
- Bügeleisen & Bügelbrett
- Haartrockner



### Erstversorgung

- Toilettenpapier
- Nespressokapseln
- Seife



### Küche

- Eigene Küche
- Gläser/Geschirr
- Geschirrspüler
- Kochutensilien
- Kaffeemaschine
- Mikrowelle

## Informationen

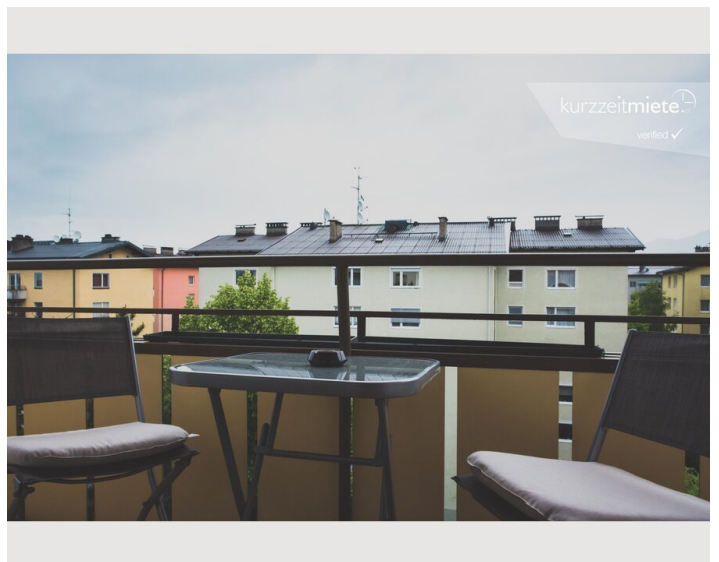
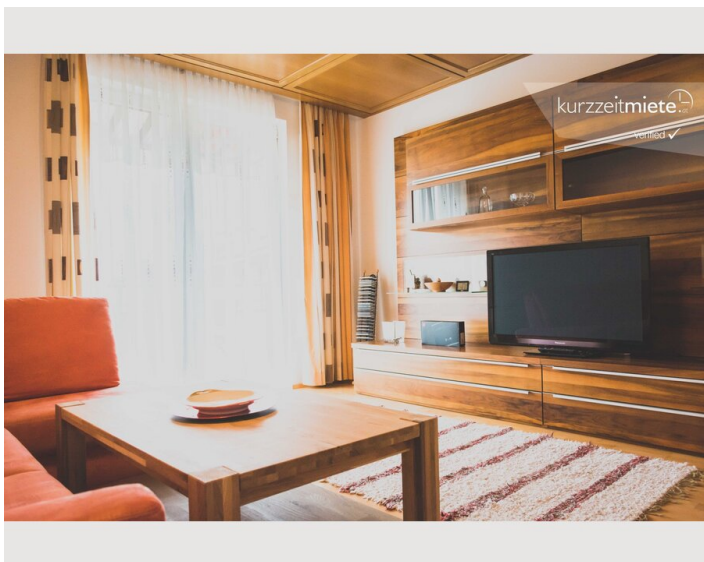
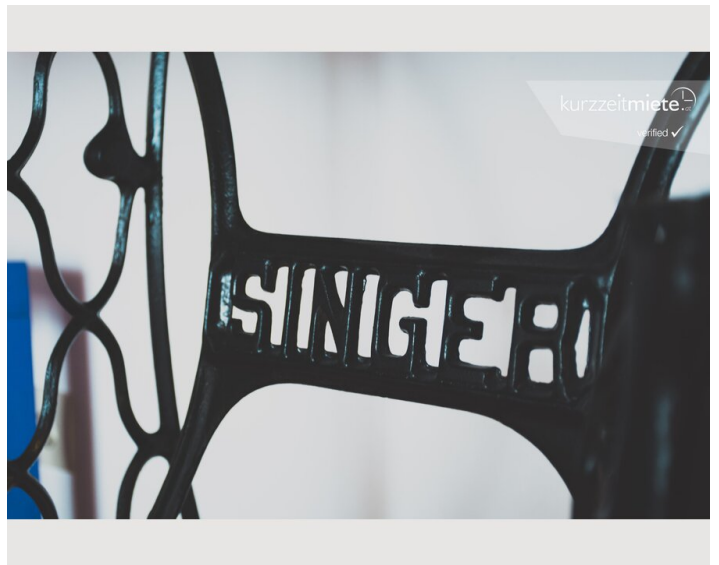
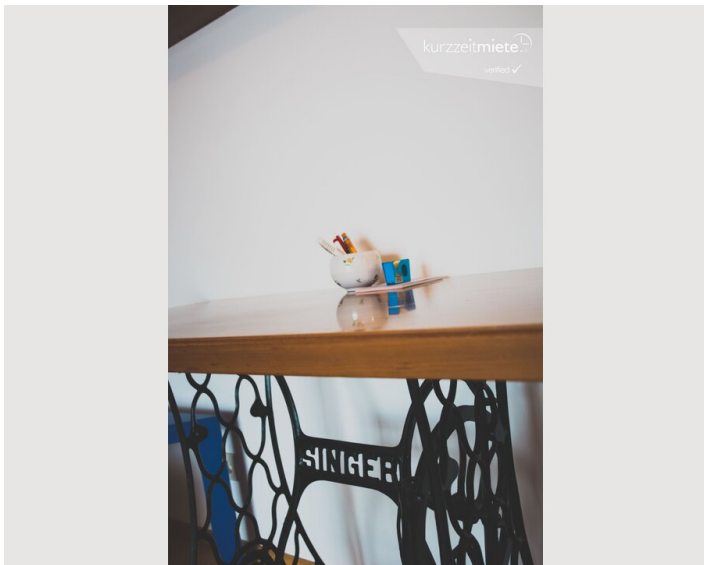
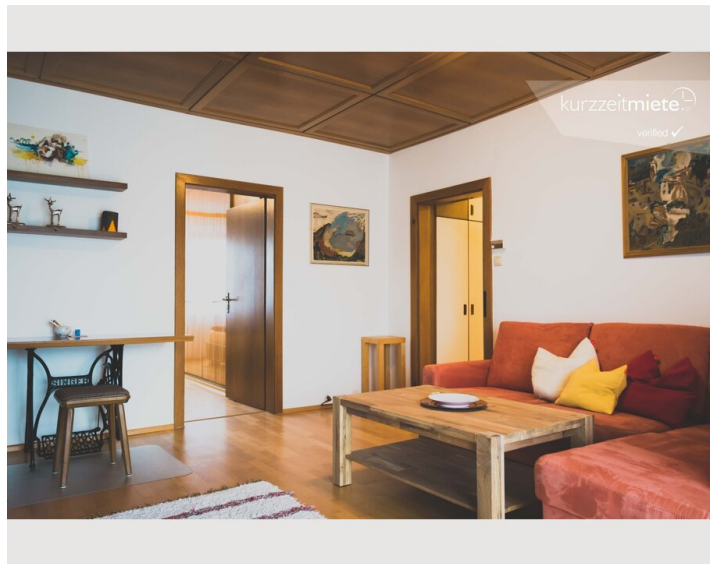
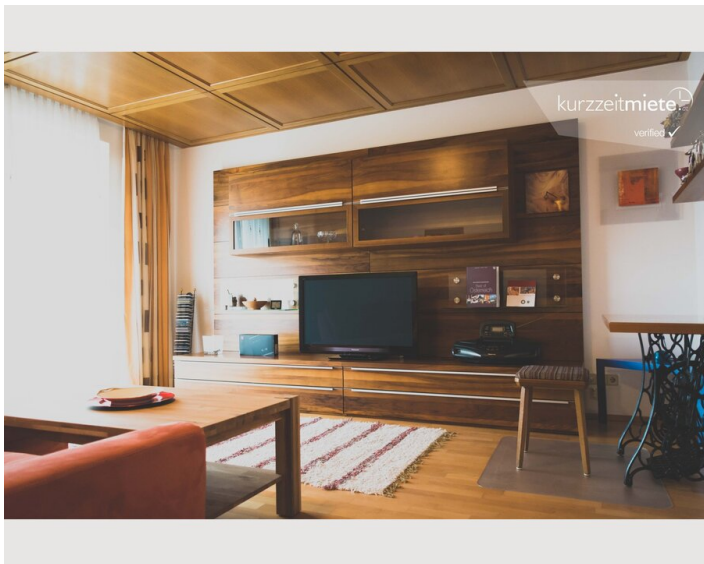
- Rauchen verboten
- Haustiere verboten

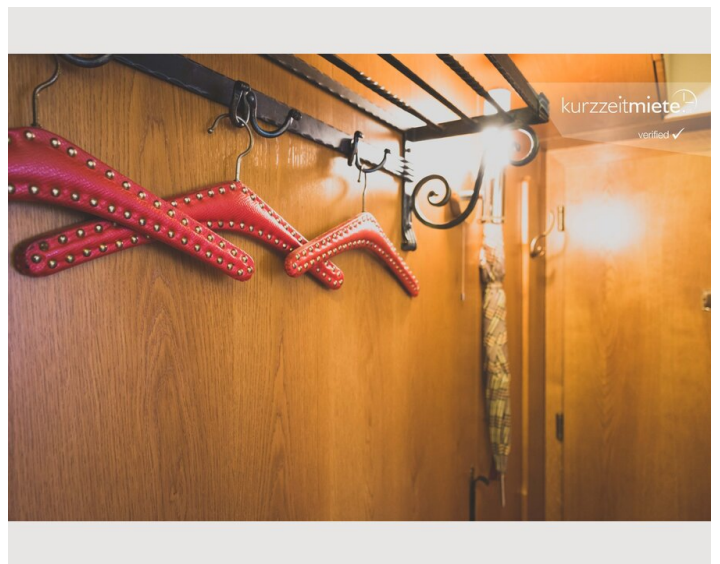
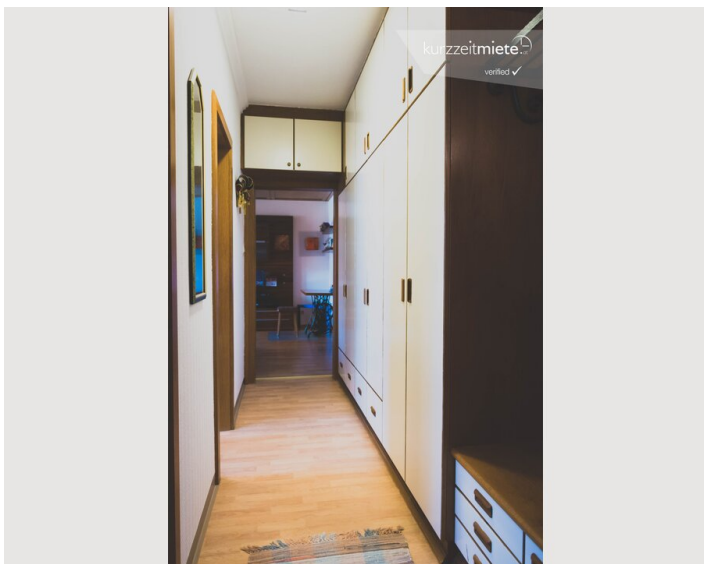
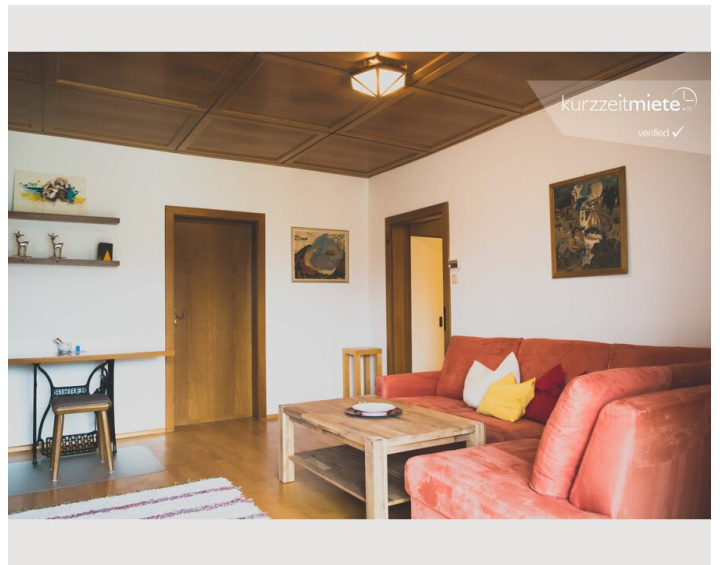
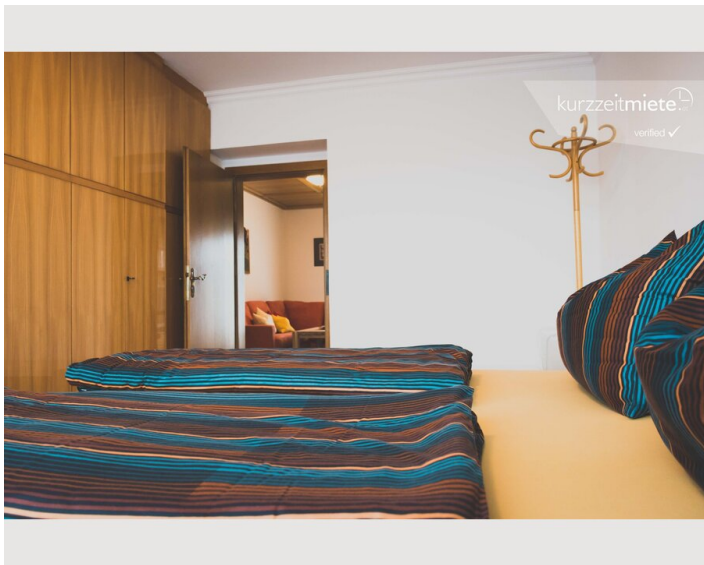
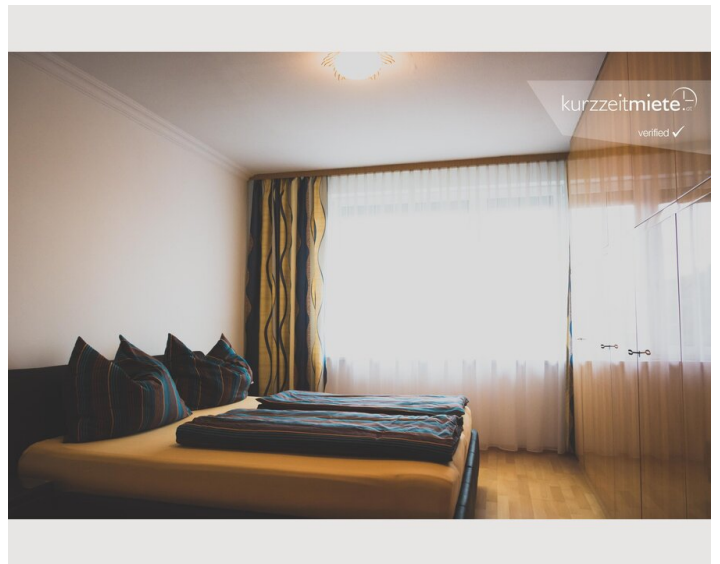
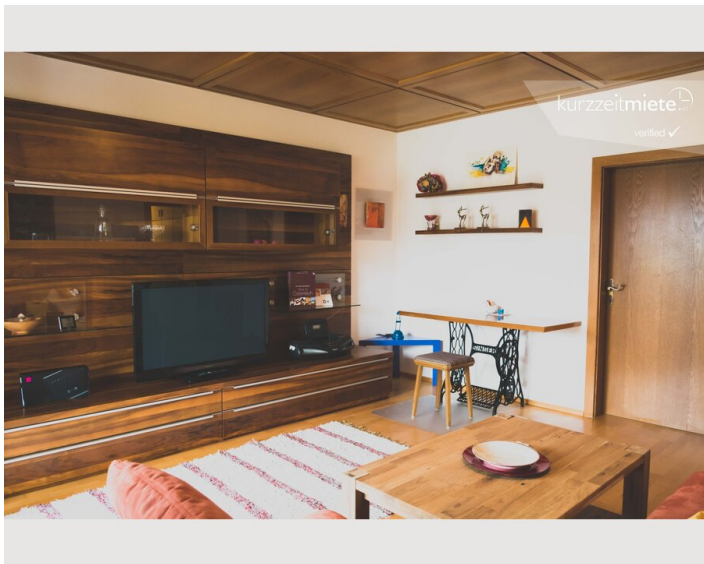
## Zusatzleistungen

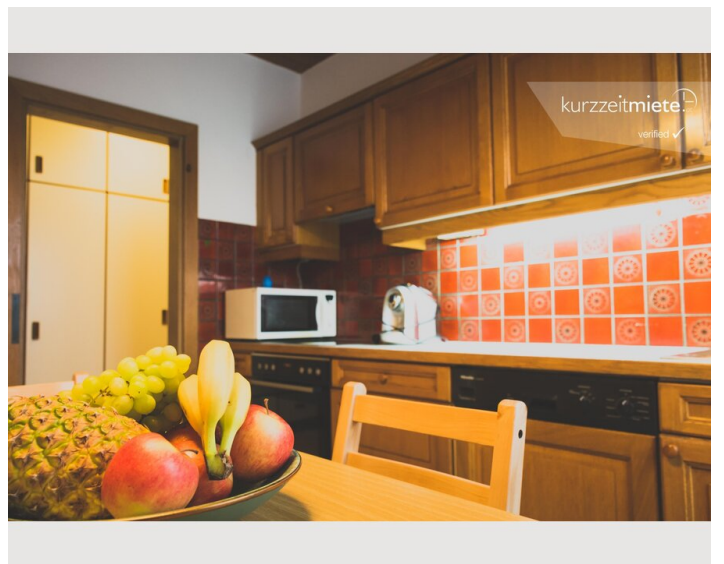
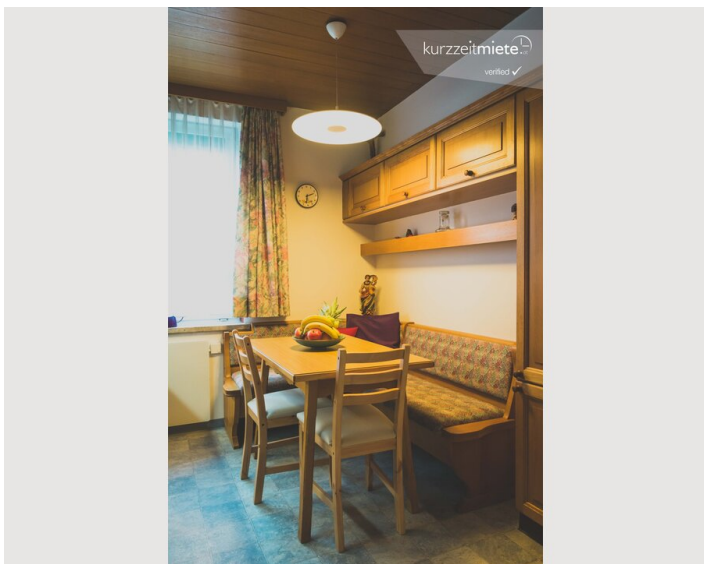
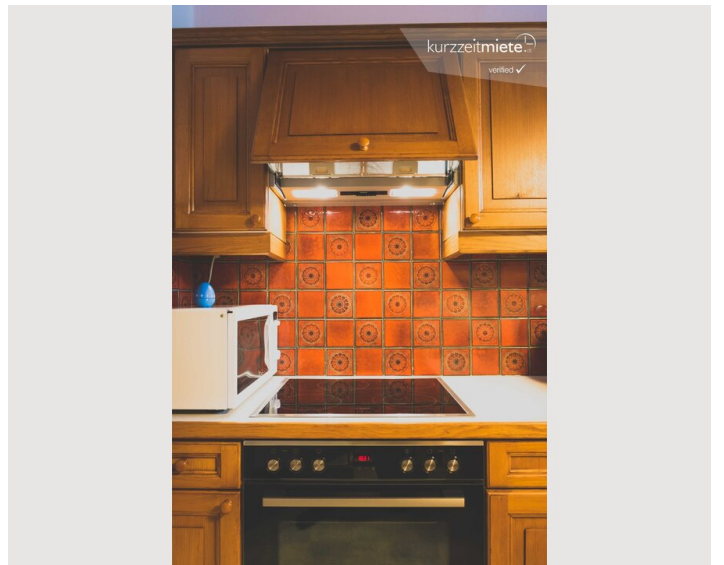
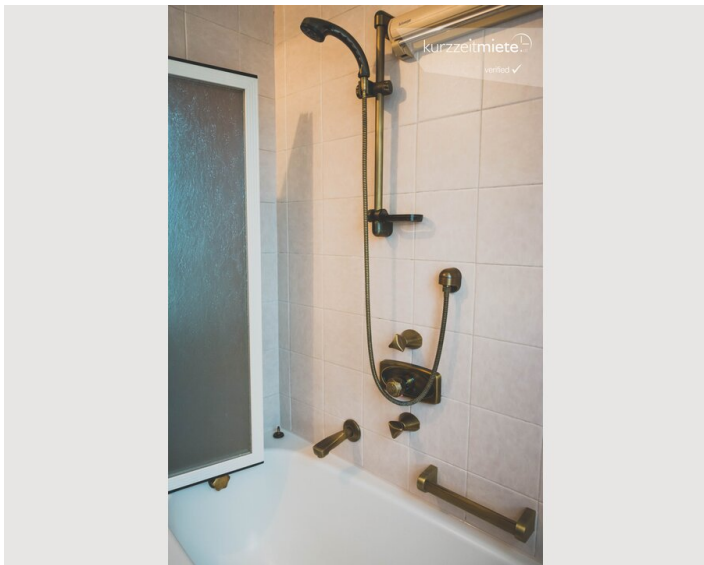
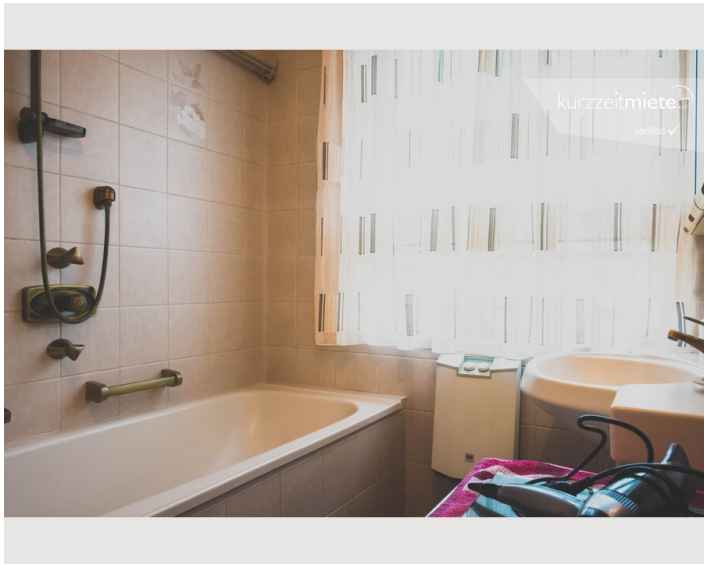
- regelmäßige Reinigung

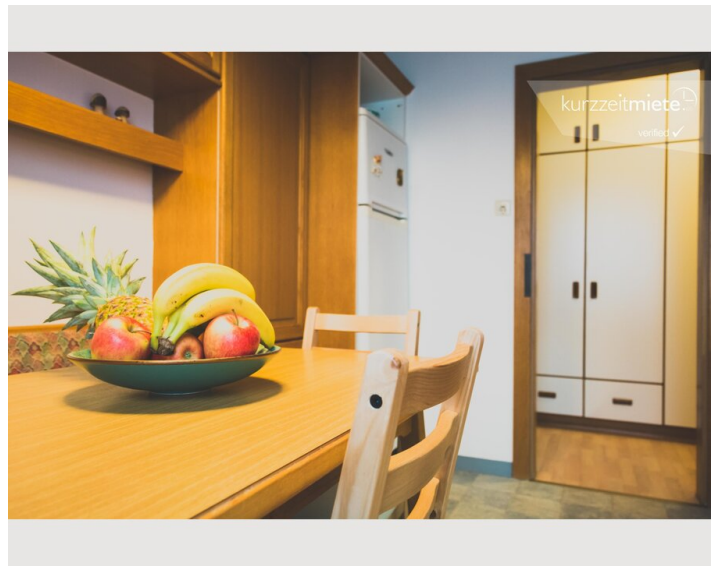
Alle Preisangaben Brutto pro Monat - Abrechnung erfolgt direkt mit dem Vermieter.

## Bildergalerie









## Lage

