



2 ZIMMER WOHNUNG, 1010 WIEN

Top saniert, 5 Min. zum Stephansplatz

Objektnummer: WQGT1

[Online ansehen und mieten](#)

Dieses exklusive 107 m² große Apartment mit Klimaanlage befindet sich in einem wunderschönen Gründerzeithaus nur 1 Min. Fußdistanz vom Stephansplatz. Es verfügt über 2 Master-Bedrooms mit King-Size-Betten sowie ausziehbaren Schlafsofas.

Zeitraum	26.02. - 26.03.2026
Personenanzahl	2
Gesamtbetrag inkl. Ust.	€ 2.191,36
Kaution	€ 1.700,00



Wohnfläche

107m²



Maximalbelegung

4 Personen



Gesamte Unterkunft [?]

1 privates Badezimmer 2 getrennte Schlafzimmer



3. Stockwerk

Lift vorhanden



Check-in

15:00 - 22:00 Uhr



Check-out

15:00 - 22:00 Uhr

Schlafmöglichkeiten

Schlafzimmer 1



1x Doppelbett (min. 1,80 m x 2 m)



1x Kinder/Babybett



1x Sofabett (1 Person)

Schlafzimmer 2



1x Doppelbett (min. 1,80 m x 2 m)



1x Kinder/Babybett



1x Sofabett (1 Person)

Beschreibung zur Unterkunft

Nur 1 Min. vom Stephansplatz und der gleichnamigen U-Bahn-Station entfernt, befindet sich dieses neu sanierte und extravagant eingerichtete Apartment. Es befindet sich im 3. Stock mit Lift und ist ruhig gelegen (hofseitig). Auf einer Fläche von 107 qm erwarten Sie hier:

- 2 große Schlafzimmer mit King-Size-Betten und 2 ausziehbaren Sofas sowie Arbeitstischen
- 1 geräumiges Wohnzimmer mit Sofa und Ess- oder Arbeitstisch
- 1 Küche mit Mikrowelle, Ofen, Backofen, Toaster, Nespresso-Maschine, Geschirrspüler Klimaanlage

Waschmaschine auf Anfrage im Gebäude vorhanden.

Ausstattung & Merkmale



Grundausstattung

- Internet/Wlan
- Bettwäsche
- private Toilette
- Staubsauger
- Reinigungsutensilien
- TV
- Handtücher
- Klimaanlage
- Bügeleisen & Bügelbrett
- Haartrockner



Erstversorgung

- Toilettenpapier
- Seife
- Shampoo
- Nespressokapseln



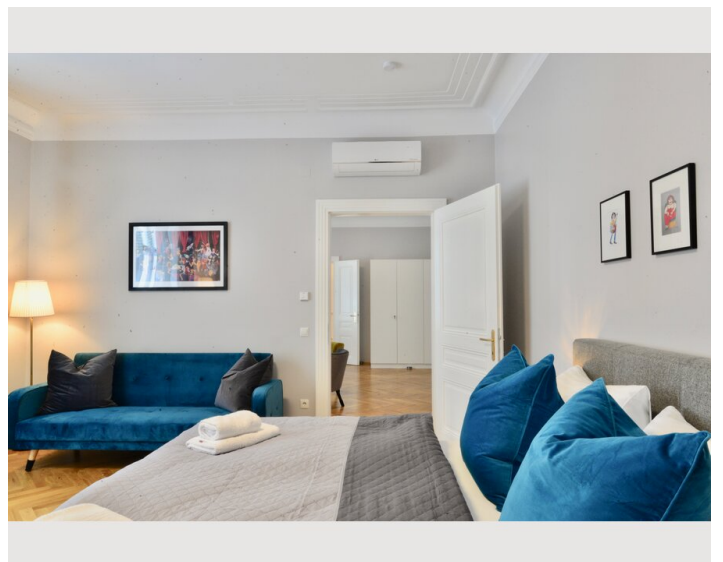
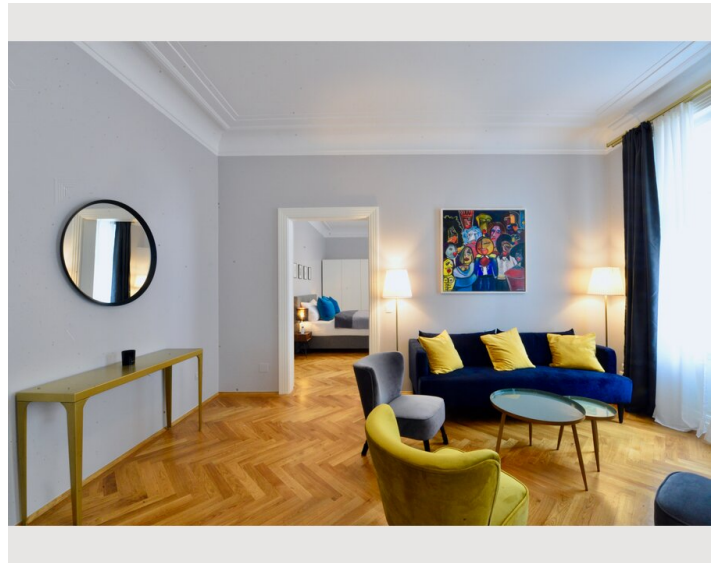
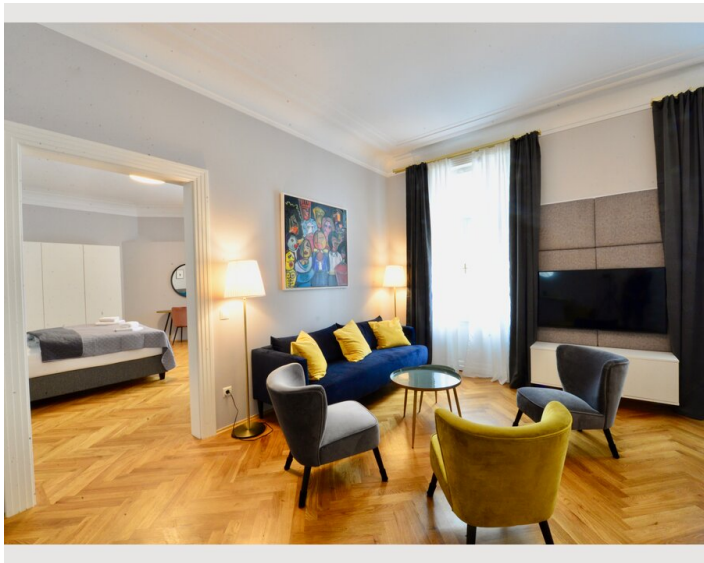
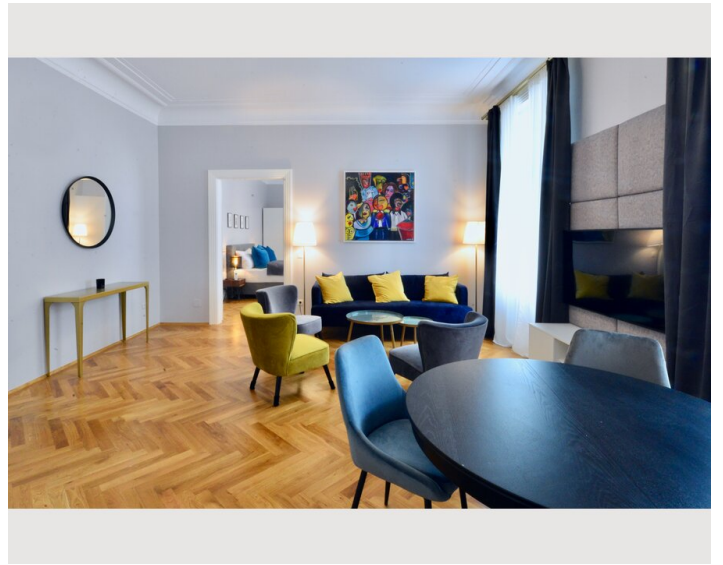
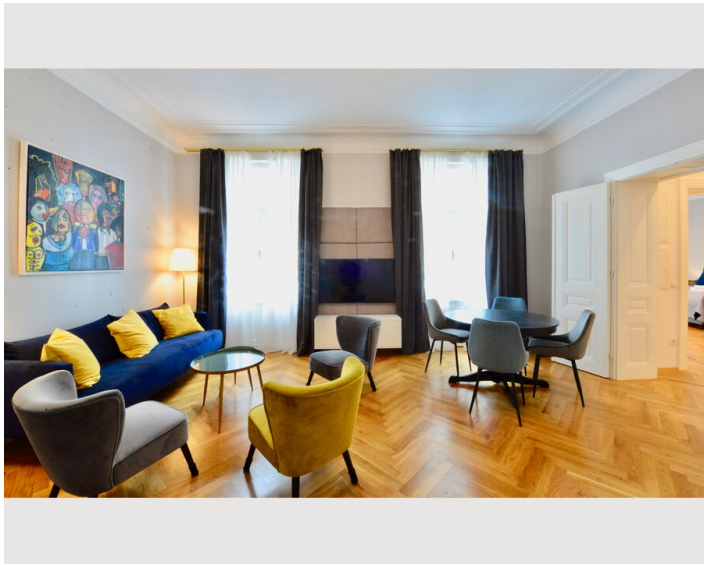
Küche

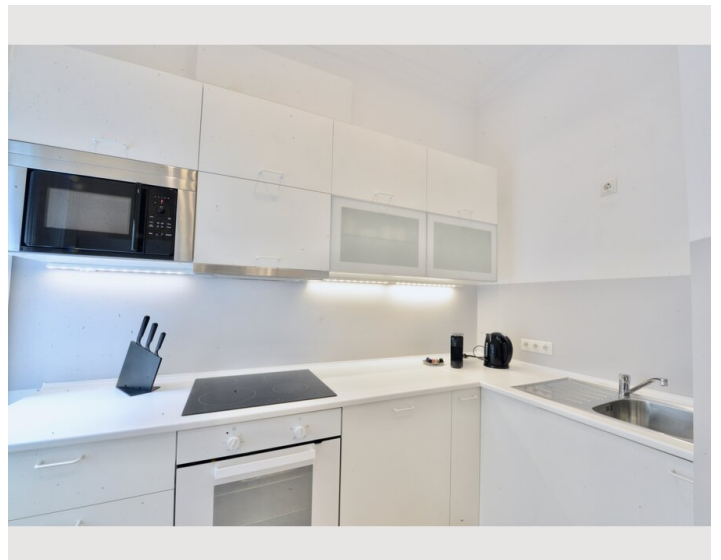
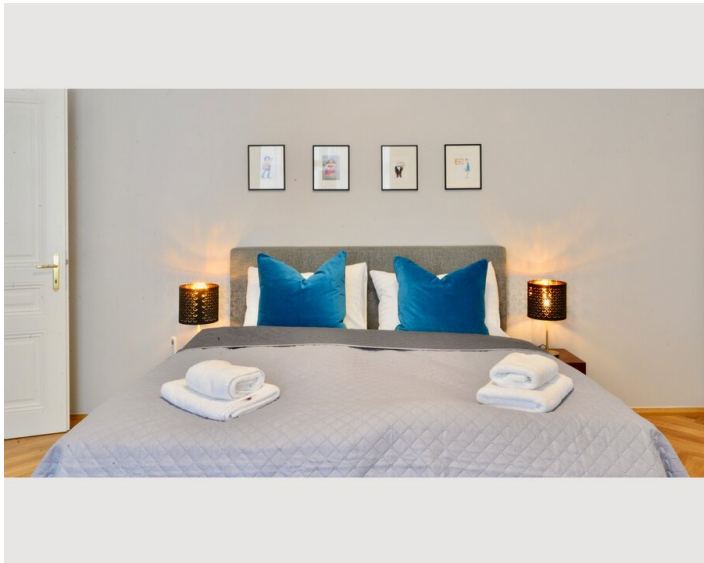
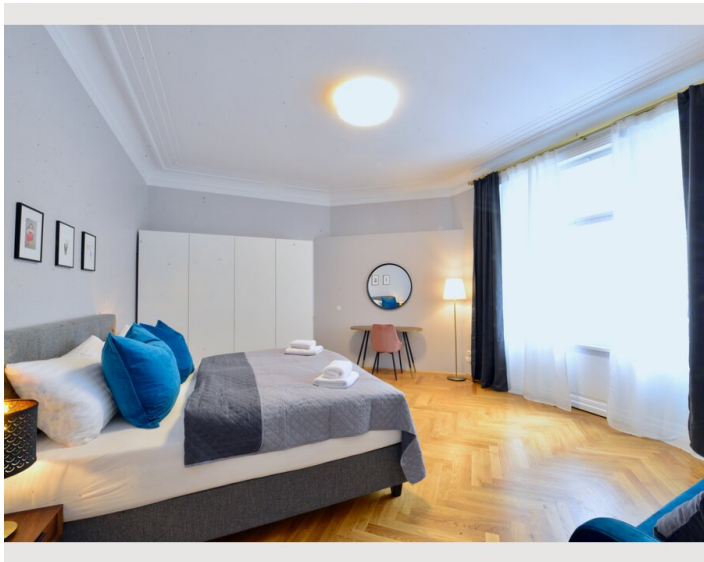
- Eigene Küche
- Gläser/Geschirr
- Geschirrspüler
- Kochutensilien
- Espressomaschine
- Mikrowelle

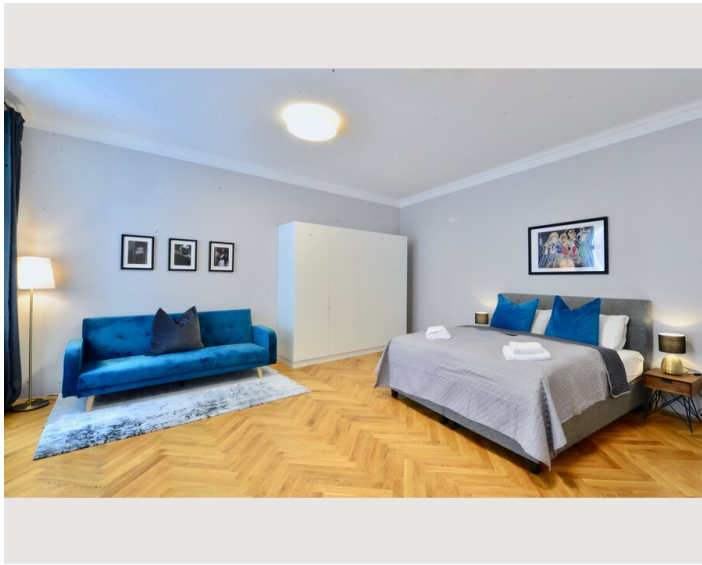
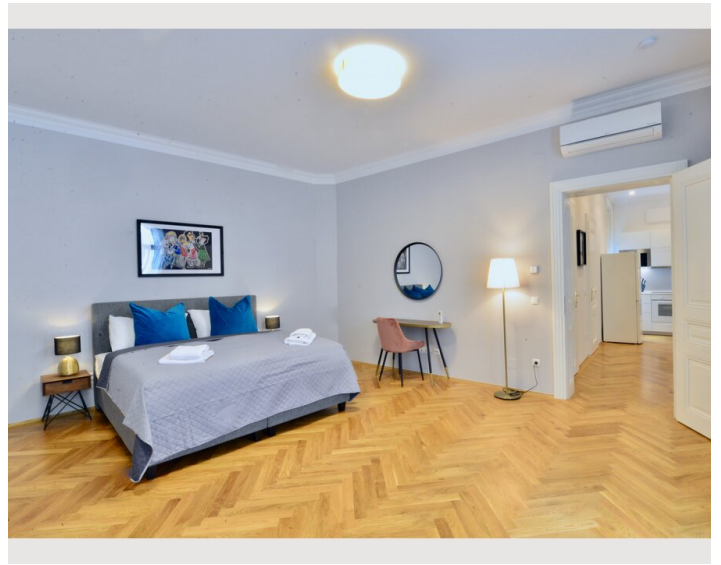
Informationen

- Rauchen verboten
- Schreibtisch/Arbeitsplatz
- Haustiere verboten
- Kurzparkzone kostenpflichtig
- Privater Eingang
- Regelmäßige Reinigung kostenpflichtig

Bildergalerie








Infrastruktur

© Stephansplatz

 U-Bahn U3 und U1 Stephansplatz

Transport: U-Bahn Stephansplatz, Linie U3 und U1; 2 Stationen bis/von Wien Mitte mit Verbindung zum Flughafen (Züge S7 und CAT)

Parkgaragen in A-1010 Wien: Garage Weihburggasse, Hegelgasse 1; Parkring Garage, Parkring 12a; Seilerstaetten Garage, Seilerstaette 8; Parkhaus City, Stephansplatz/Schulerstraße

Sehenswürdigkeiten in unmittelbarer Nähe: Stephansdom, Oper, Albertina Museum, Karlskirche, Burggarten /// Kärntner Straße, Graben, Goldenes Quartier

Lage

