

2 ZIMMER WOHNUNG, 5026 SALZBURG-AIGEN

2-Zimmer Wohnung inkl. Tiefgaragenparkplatz im wunderschönen Stadtteil Aigen

Objektnummer: ENZO2

Zeitraum	26.02. - 26.03.2026
Personenanzahl	2
Gesamtbetrag inkl. Ust.	€ 1.436,96
Kaution	€ 1.100,00

[Online ansehen und mieten](#)



Wohnfläche

55m²



Maximalbelegung

2 Personen



Gesamte Unterkunft [?]

1 privates Badezimmer 3 gemeinsame Schlafzimmer



Erdgeschoss

Schlafmöglichkeiten

Wohnen und Schlafen 1



1x Doppelbett (min. 1,80 m x
2 m)



2x Sofabett (2 Personen)

Wohnen und Schlafen 2

Wohnen und Schlafen 3



1x Doppelbett (min. 1,80 m x
2 m)



1x Sofabett (2 Personen)

Beschreibung zur Unterkunft

Die 2-Zimmer Wohnung liegt am Stadtrand im wunderschönen Aigen am Fuße des Gaisbergs. Sie bietet sich sowohl für Naturliebhaber als auch für sportlich Begeisterte an.

Der Stadtteil Aigen ist ein sehr ländlicher, welcher von Wiesen bis Wälder alles abdeckt und zu langen ausgiebigen Spaziergängen einlädt oder gar zu einer Wanderung auf den Gaisberg selbst. All das natürlich bequem direkt von der Wohnung aus. Wer auf sein Fahrrad nicht verzichten kann, der ist goldrichtig. Die Wohnung verfügt über ein eigenes Kellerabteil, welches im Sommer für Fahrräder sowie im Winter für Skiausrüstung benutzt werden kann.

Aber auch die Stadtliebhaber kommen nicht zu kurz. Die Altstadt ist direkt, bei einem gemütlichen Spaziergang, über die Salzachpromenade erreichbar. Wer lieber seine Füße schont kann mit den Buslinien 7 oder 160, welche direkt vor der Wohnanlage wegfahren, bequem und schnell das Stadtzentrum erreichen.

Für Güter des täglichen Bedarfs befinden sich zwei Supermärkte und eine Apotheke in unmittelbarer Nähe.

Quert man die Salzach so kann man sich auch einer ausgedehnteren Shoppingtour im 'Shopping Center Alpenstraße' widmen.

Wer gerne weiter weg möchte der kann einfach die nächstgelegene Autobahnanbindung nutzen ohne sich erst durch den ganzen Stadtverkehr quälen zu müssen.

Die Wohnung selbst verfügt über:

Einen Wasch-&Trockner,
ein Bügeleisen inkl. Bügelbrett,
eine Nespressomaschine,
Induktionsherd,
W-Lan,

Nach vorne hinaus gibt es eine kleine Terrasse und nach hinten hinaus einen kleinen Garten. Gerne dürfen die beiden Outdoor-Gelegenheiten von Rauchern genutzt werden.

Eine Couch welche man durch Umklappen der Rückenlehne zu einer Schlafcouch umwandeln kann. Grundsätzlich kann hier im äußersten Notfall noch eine weitere Person nächtigen, da der Wohnbereich (Küche-Ess-Wohnzimmer) jedoch der Wohnmittelpunkt ist, ist dies nicht auf Dauer zu empfehlen.

Ausstattung & Merkmale



Grundausstattung

- Garten
- TV
- Gemeinschaftswaschmaschine
- Bettwäsche
- private Toilette
- Garage
- Haartrockner
- Internet/Wlan
- Private Waschmaschine
- Trockner
- Handtücher
- Privater Abstellplatz
- Bügeleisen & Bügelbrett



Erstversorgung

- Toilettenpapier
- Nespressokapseln



Küche

- Eigene Küche
- Gläser/Geschirr
- Kaffeemaschine

Informationen

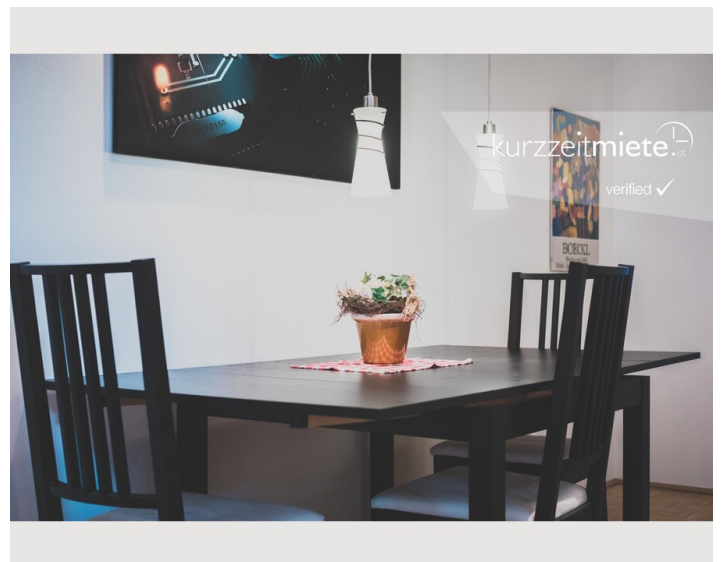
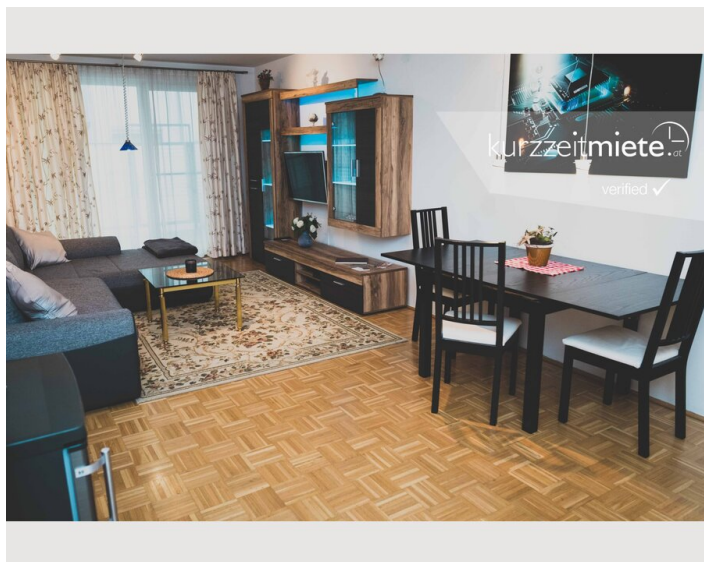
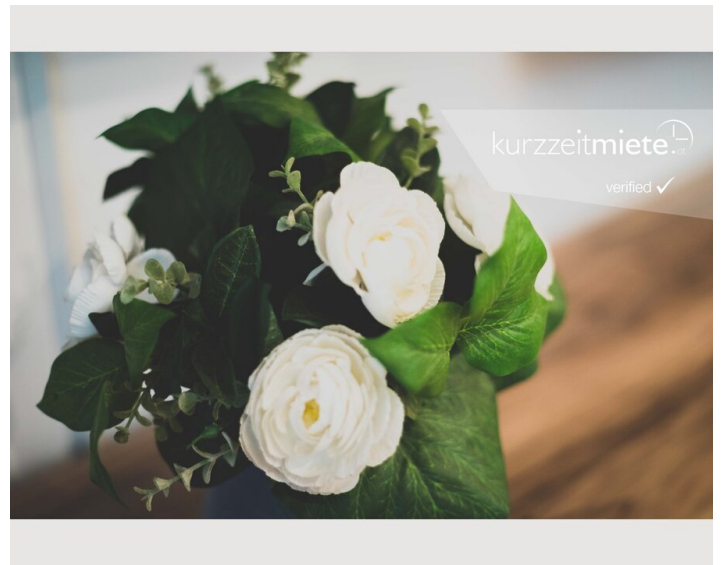
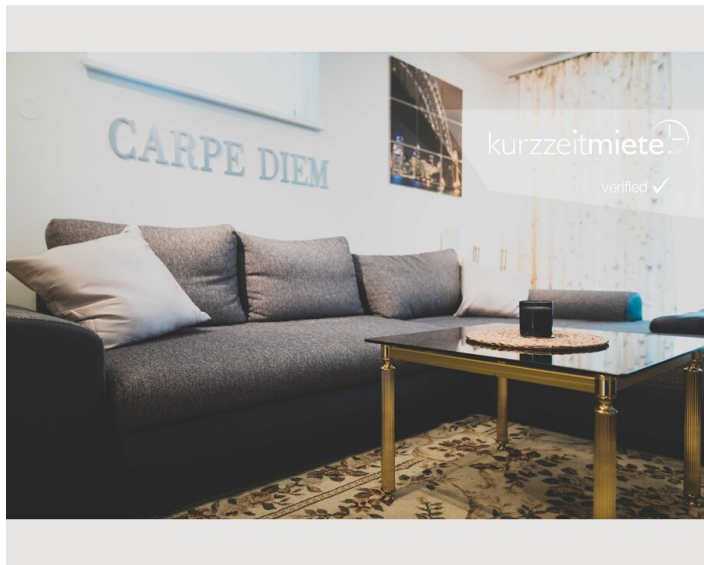
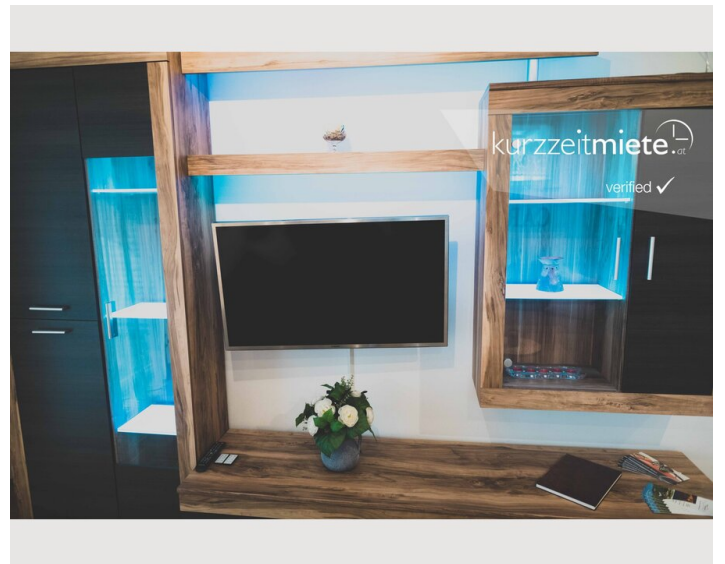
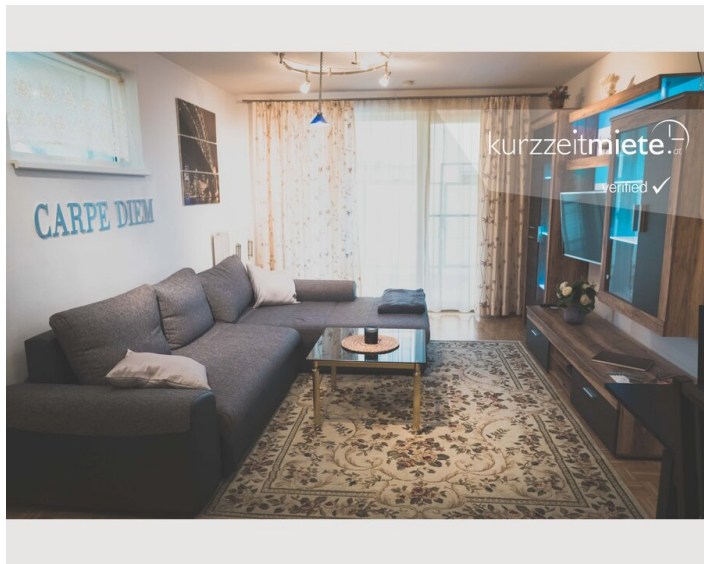
- Rauchen verboten
- Privater Eingang
- Haustiere auf Anfrage
- Fahrradraum kostenlos

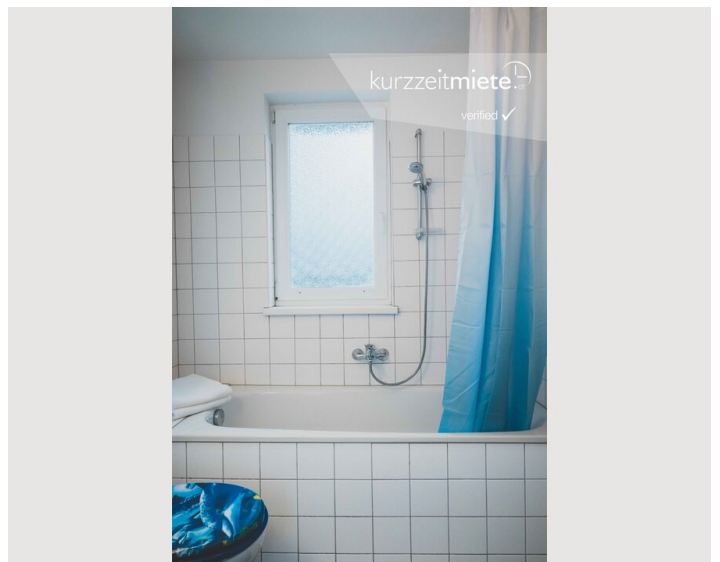
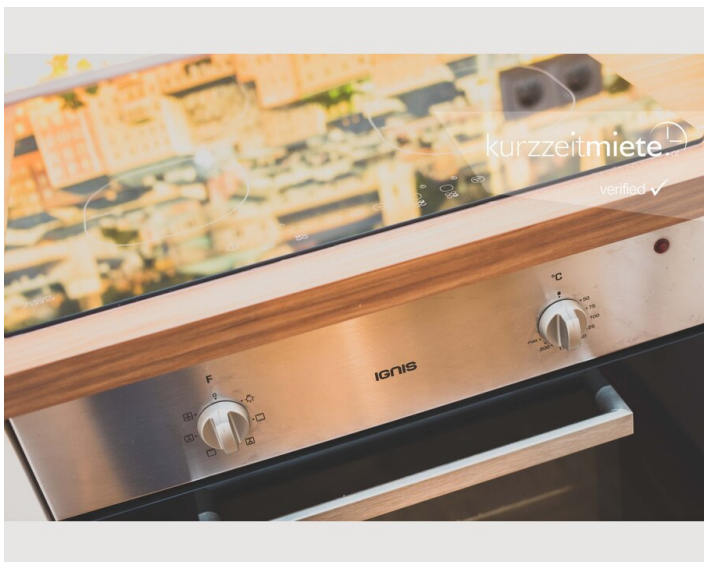
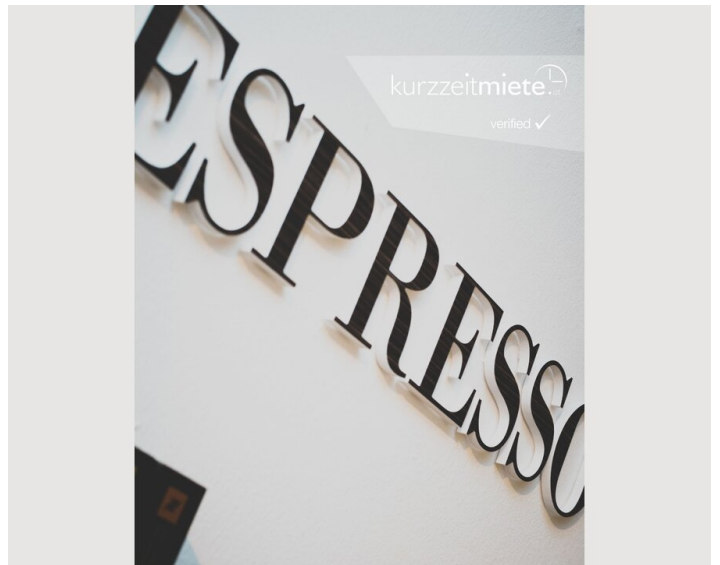
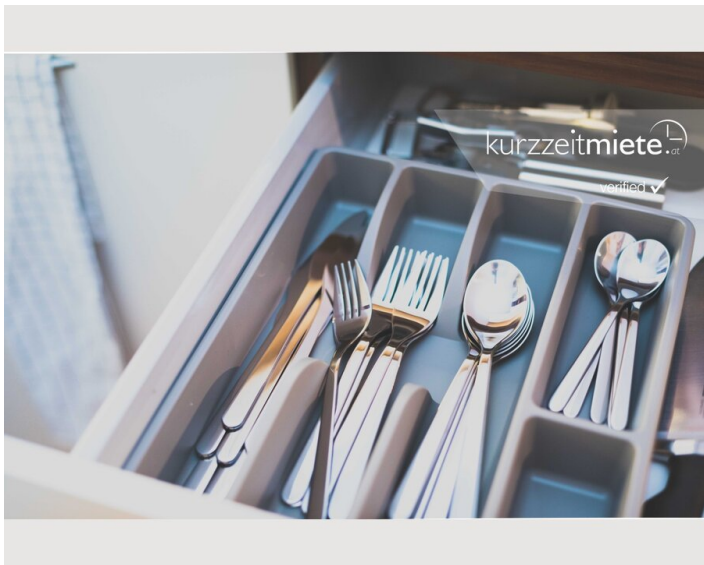
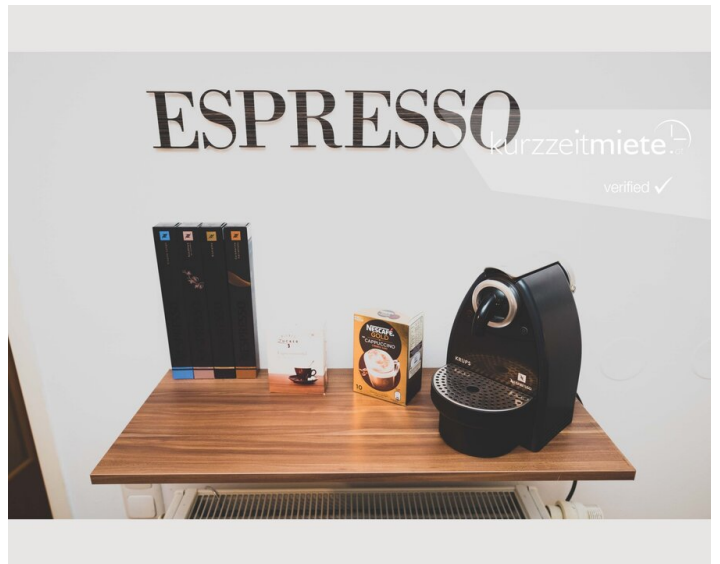
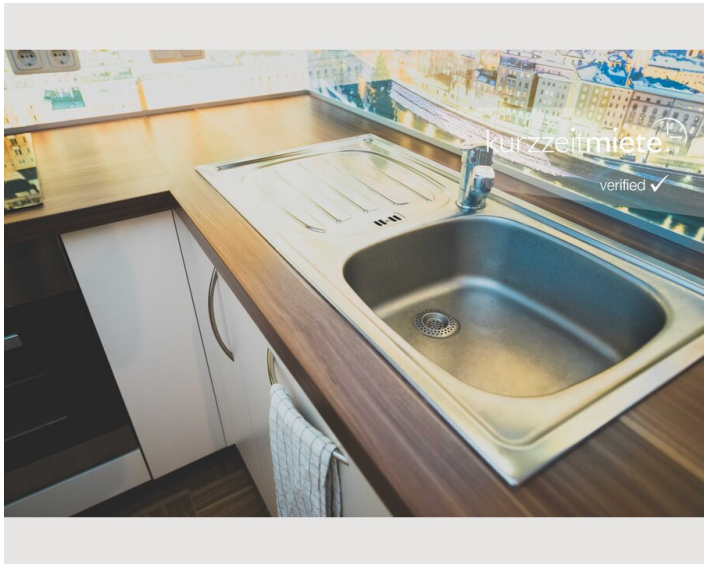
Zusatzleistungen

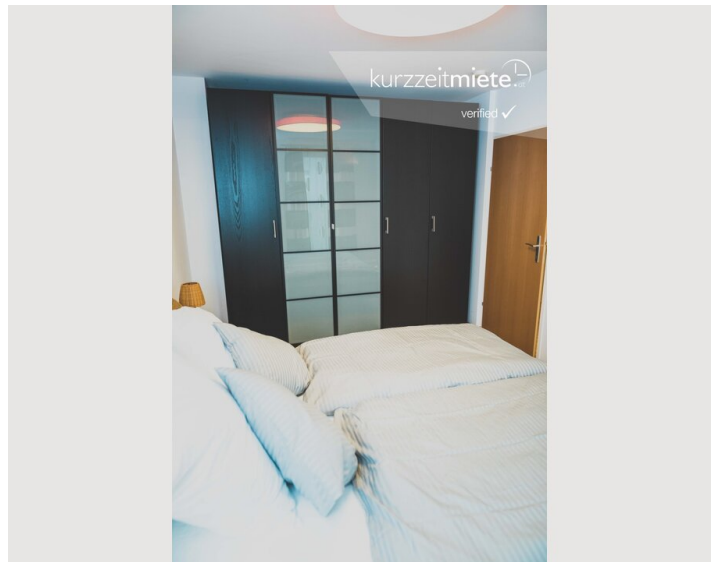
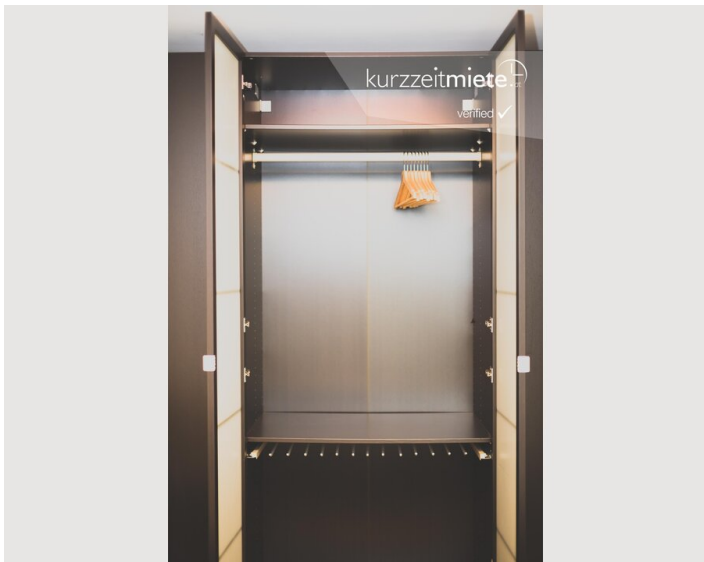
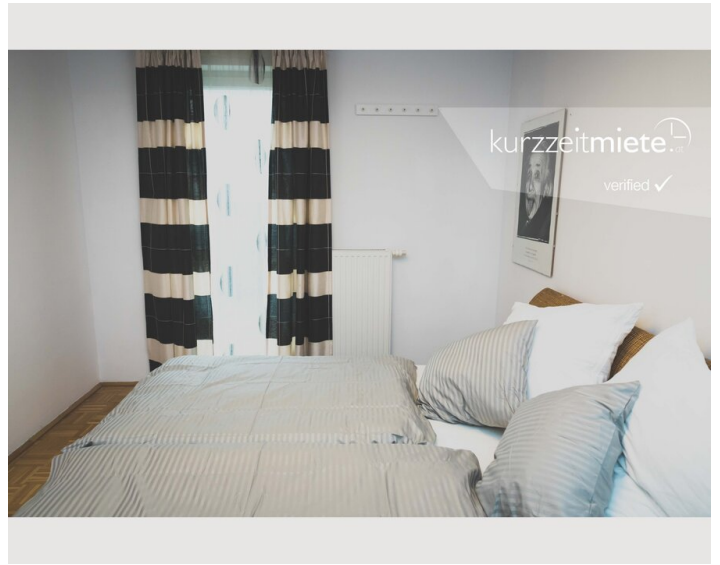
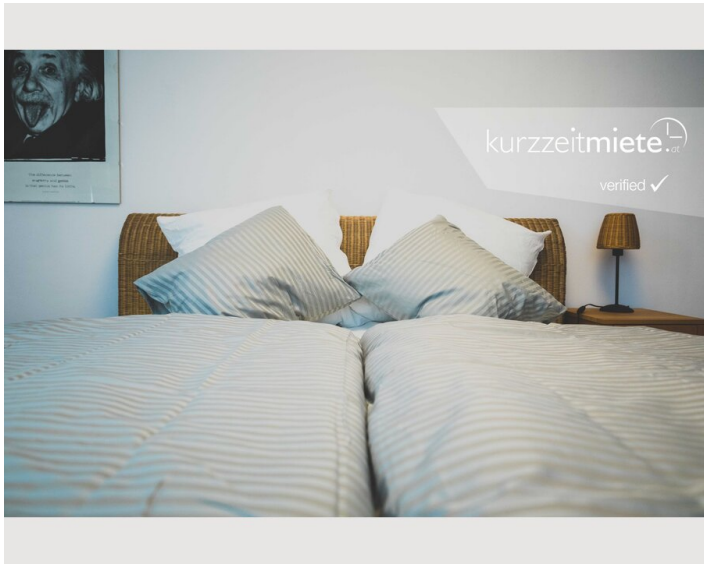
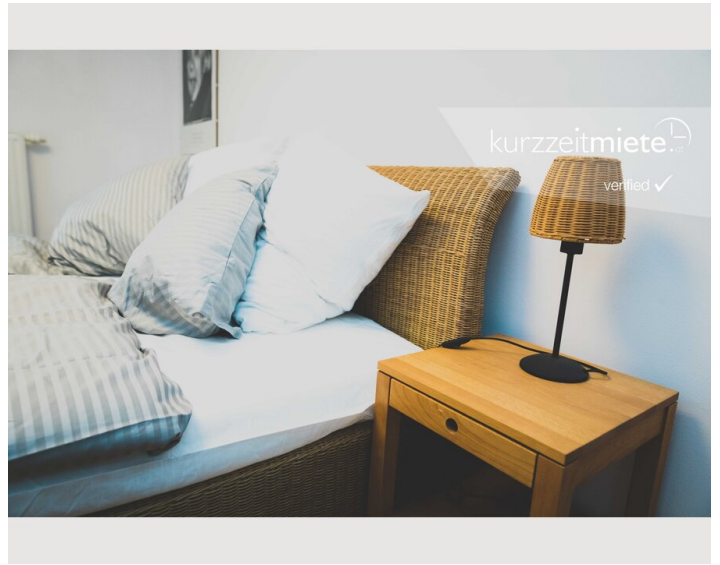
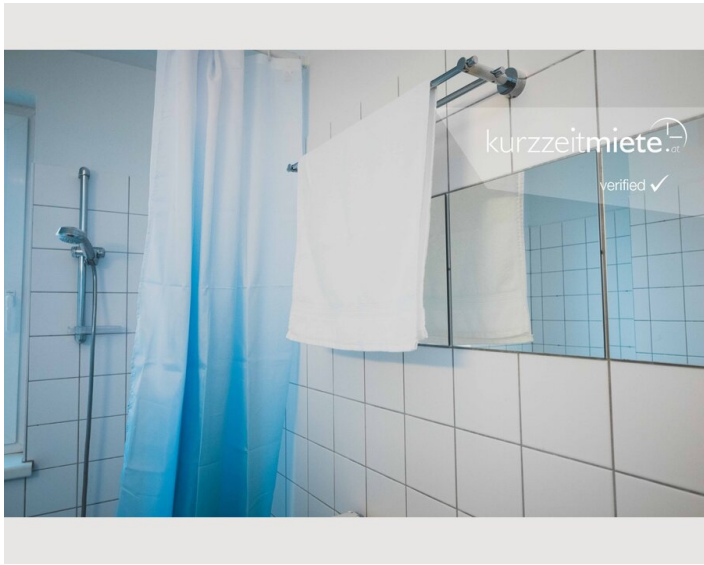
- regelmäßige Reinigung

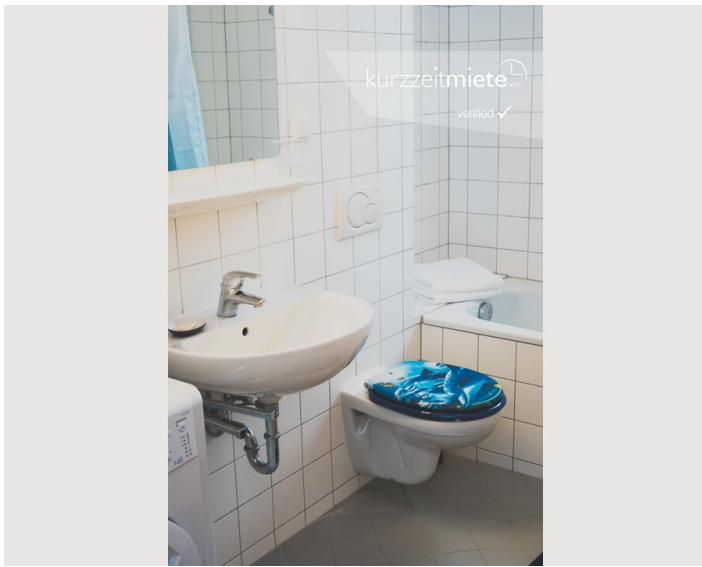
Alle Preisangaben Brutto pro Monat - Abrechnung erfolgt direkt mit dem Vermieter.

Bildergalerie









Infrastruktur



Obus Linie 7



2 Minuten fußläufig erreichbar

Lage

