



3 ZIMMER WOHNUNG, 2340 MÖDLING

schönes Loft-Appartement in romantischer Lage südlich von Wien

Objektnummer: FRET2

[Online ansehen und mieten](#)

Stilvolles, gemütliches Loft in einer typischen Wienerwaldvilla mit herrlichem Ausblick auf die Föhrenberge. Romantische Spaziergänge auf den Spuren von Beethoven und Schubert und sogar ein Kletterfelsen befinden sich direkt vor der Haustür.

Zeitraum	17.04. - 17.05.2026
Personenanzahl	2
Gesamtbetrag inkl. Ust.	€ 2.061,52
Kaution	€ 1.600,00

**Wohnfläche**100m²**Maximalbelegung**

5 Personen

**Gesamte Unterkunft** 

1 privates Badezimmer 3 getrennte Schlafzimmer

**1. Stockwerk****Check-in**

08:00 - 22:00 Uhr

**Check-out**

08:00 - 22:00 Uhr

Schlafmöglichkeiten

Schlafzimmer 1



1x Doppelbett (min. 1,80 m x
2 m)

Schlafzimmer 2



1x Doppelbett (min. 1,40 m x
2 m)

Schlafzimmer 3



1x Sofabett (2 Personen)

Beschreibung zur Unterkunft

Wohnen mit Schubert, Beethoven & Co: das große Loft im 1. Stock einer wunderschön renovierten Wienerwald-Villa liegt direkt an der Promenade am Waldrand mit Blick auf romantische Ruinen und Felsen.

Das Appartement bietet einen offenen geräumigen Wohnraum mit einem Yamaha-Flügel, der für Musikliebhaber zur Verfügung steht. Zwei separate Schlafräume sowie eine Schlafcouch ermöglichen für 5 Personen Übernachtung. Die Küchenecke ist mit allen Geräten (auch Gefrierschrank und Tepanjaki-Platte) ausgestattet. Zur Wohnung gehört auch ein integriertes Bad (Dusche) mit WC. Am kleinen Balkon kann man die gute Luft der Föhren genießen. Ein Autoabstellplatz im Innenhof steht zur Verfügung. Bei Bedarf kann eine Garage gegen eine monatliche Pauschale von EUR 80,00 angemietet werden.

Entfernung nach Wien: mit Auto ca. 30 Minuten, mit Zug 25 Minuten
Supermarkt, Bahnhof, Apotheke im Umkreis von 5 bis 10 Minuten.

Ausstattung & Merkmale

Grundausstattung

- Balkon
- TV
- Gemeinschaftstrockner
- Handtücher
- Privater Abstellplatz
- Staubsauger
- Internet/Wlan
- Private Waschmaschine
- Bettwäsche
- private Toilette
- Garage
- Haartrockner

Erstversorgung

- Toilettenpapier
- Seife

Küche

- Eigene Küche
- Gläser/Geschirr
- Geschirrspüler
- Kochutensilien
- Filterkaffee
- Mikrowelle

Informationen

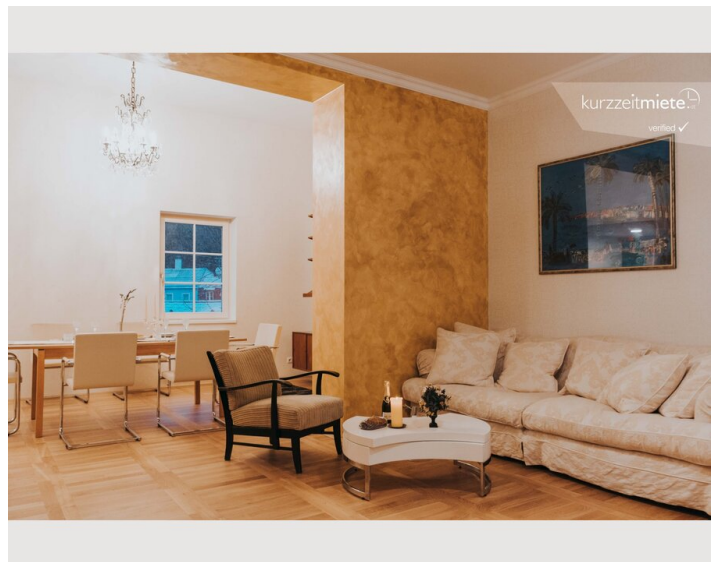
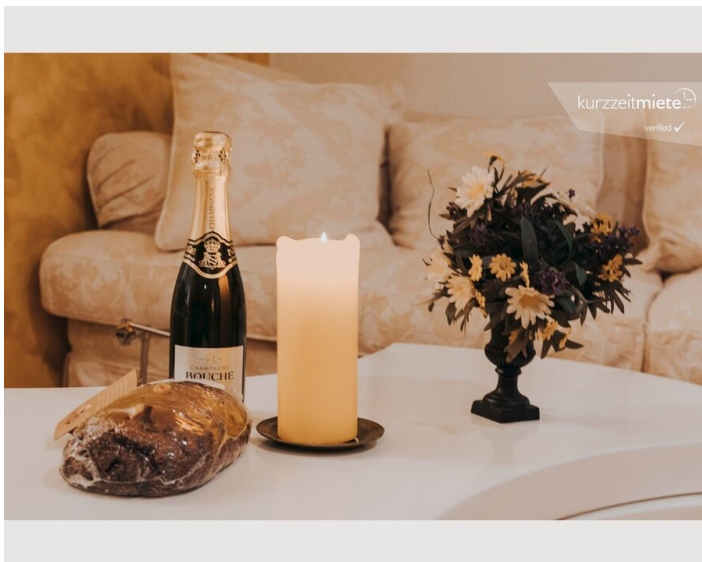
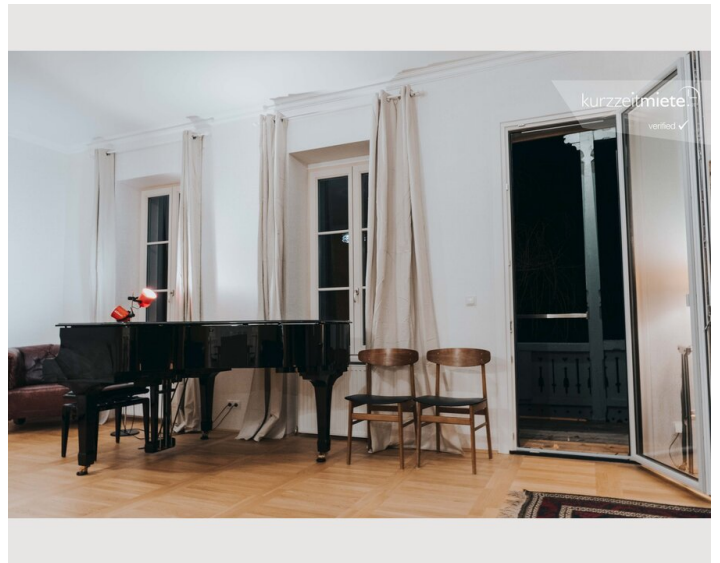
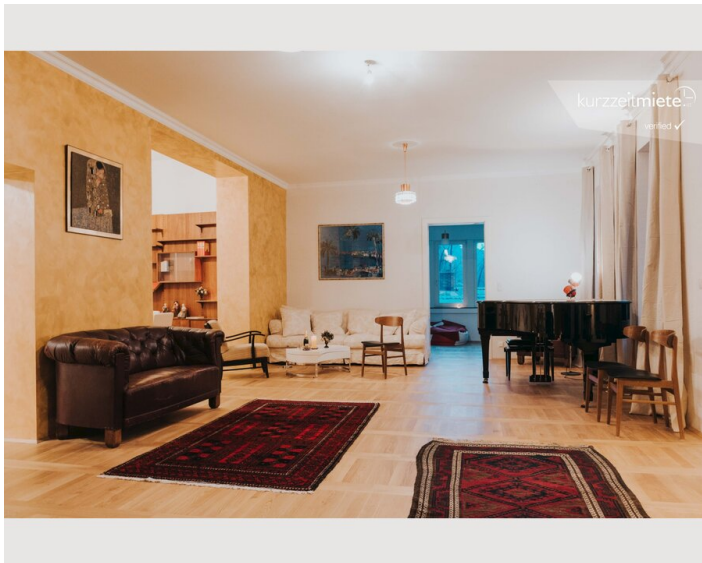
- Rauchen verboten
- Haustiere erlaubt

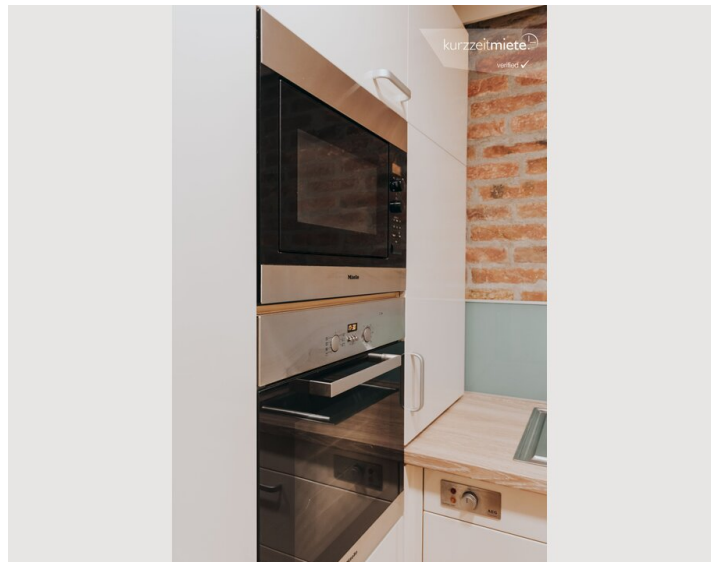
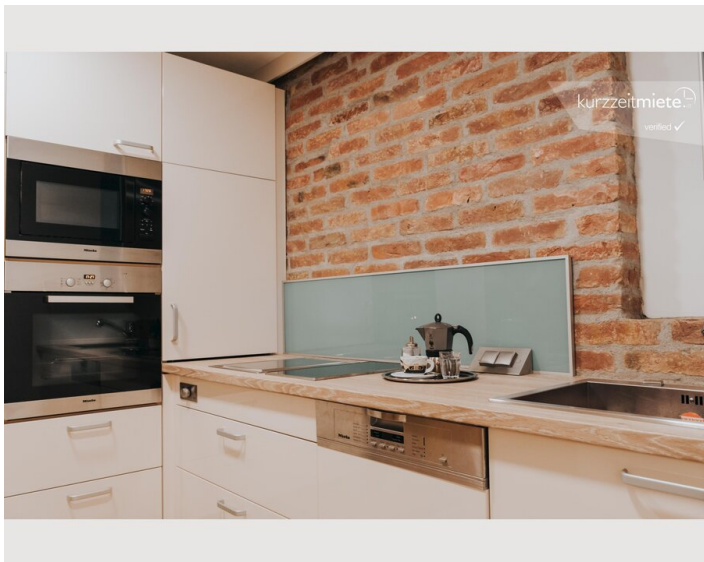
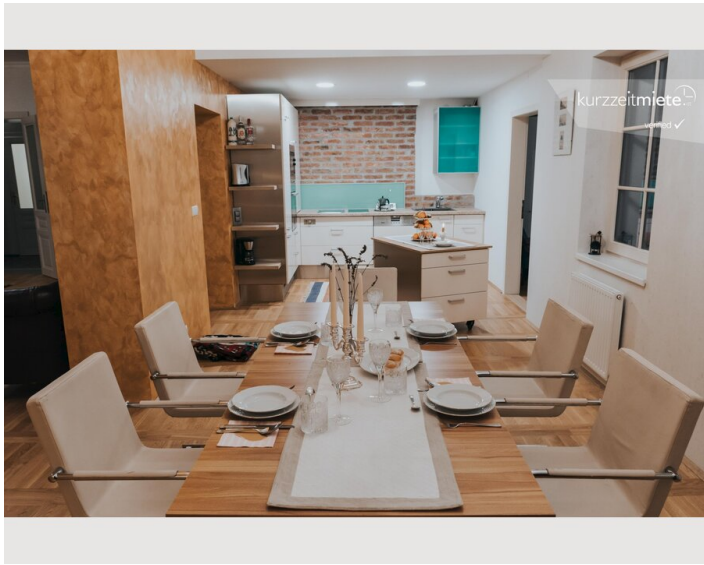
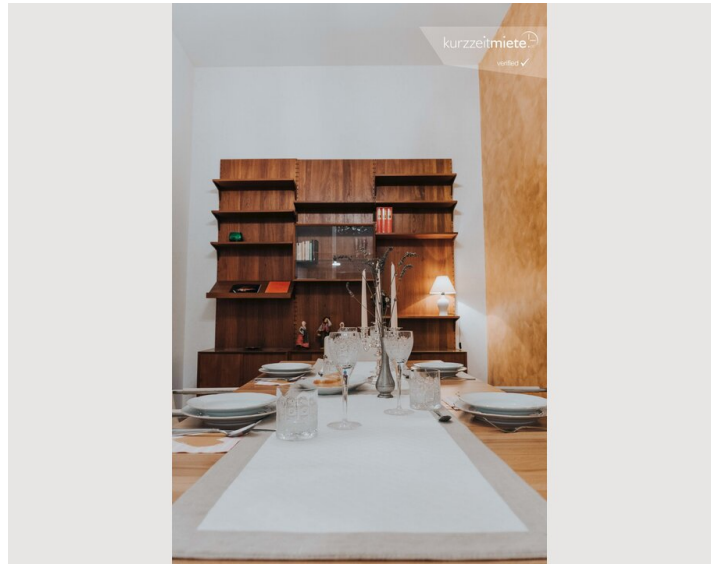
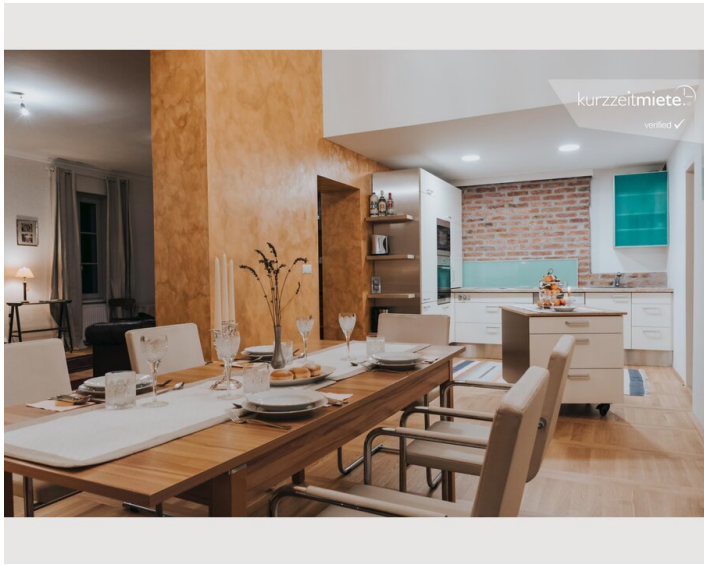
Zusatzleistungen

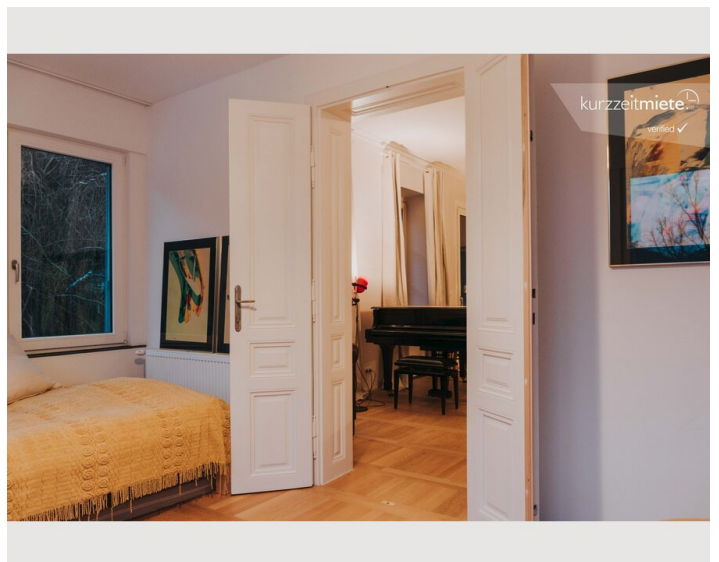
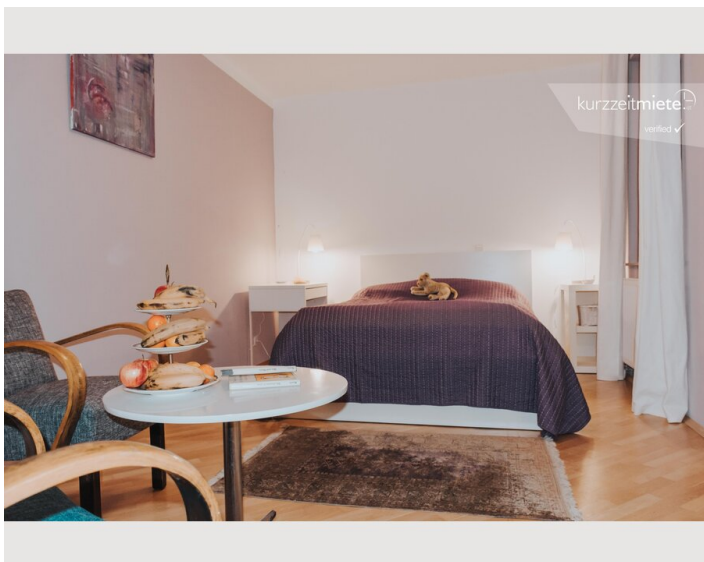
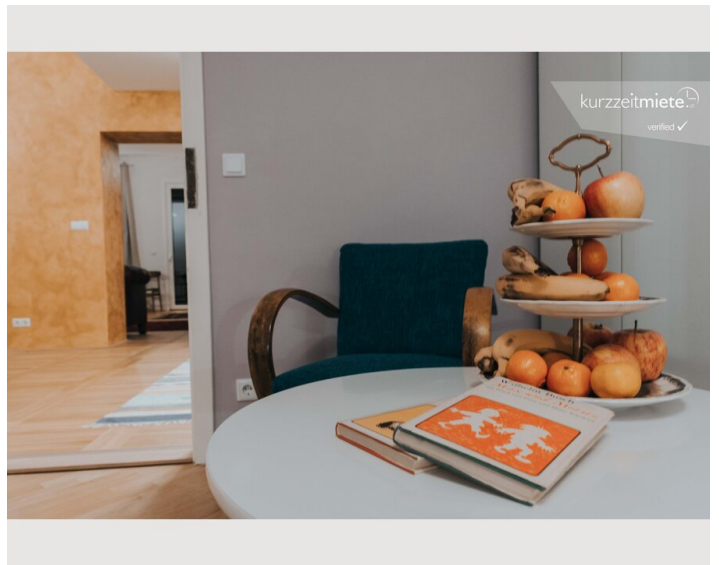
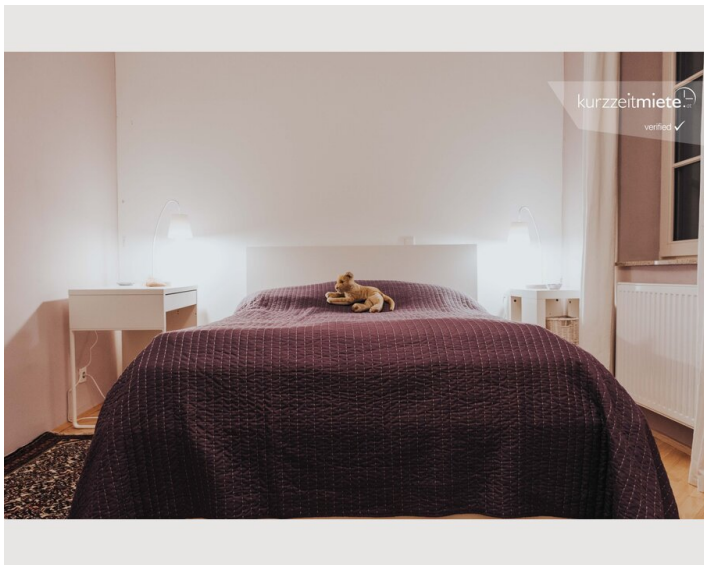
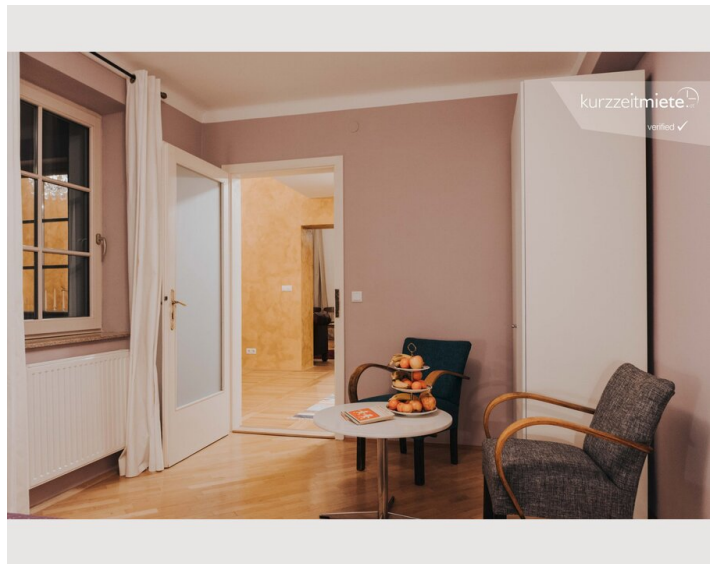
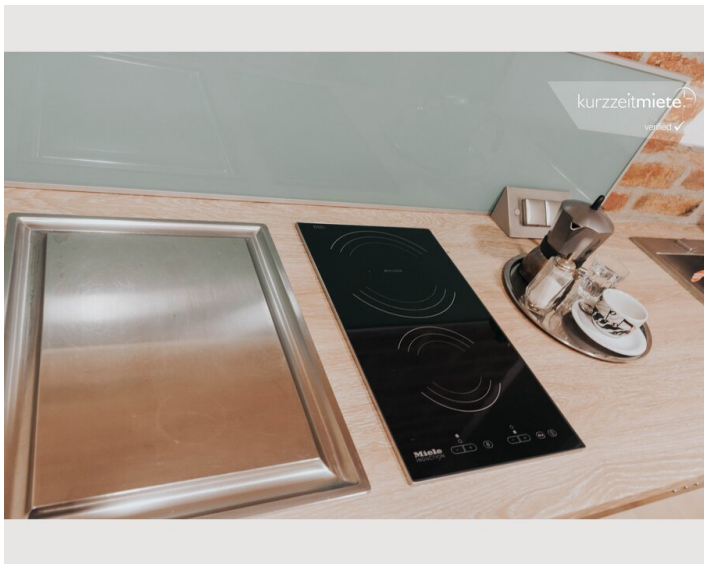
- Garage
- regelmäßige Reinigung

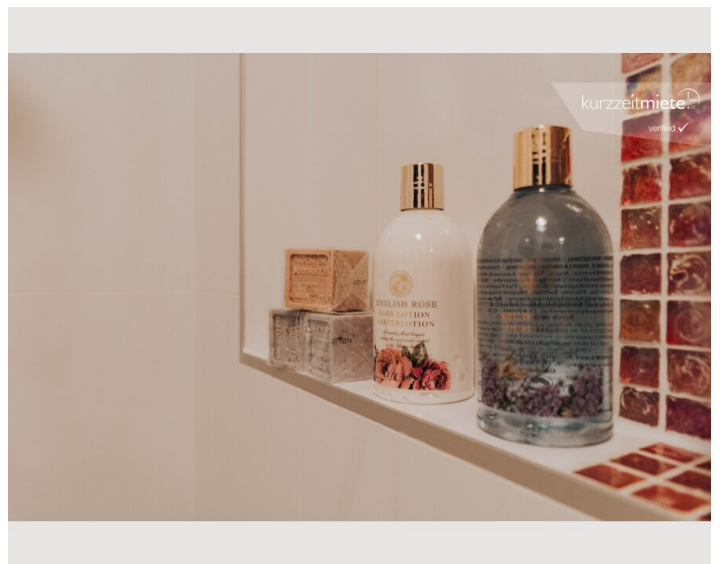
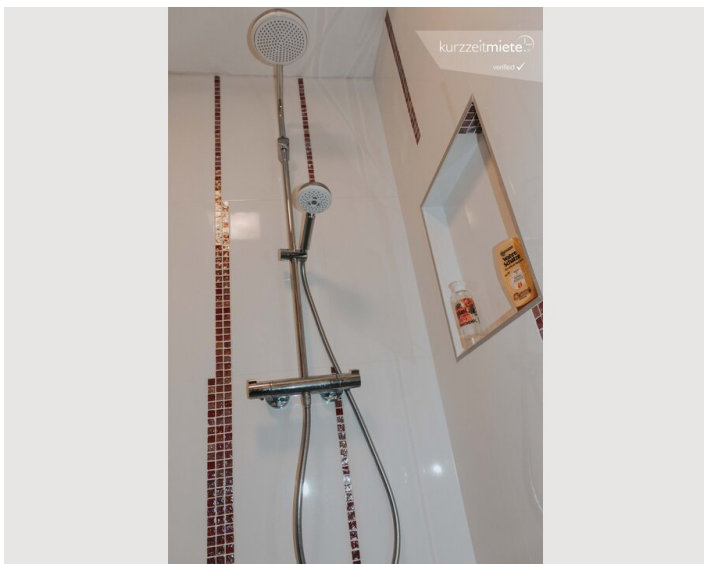
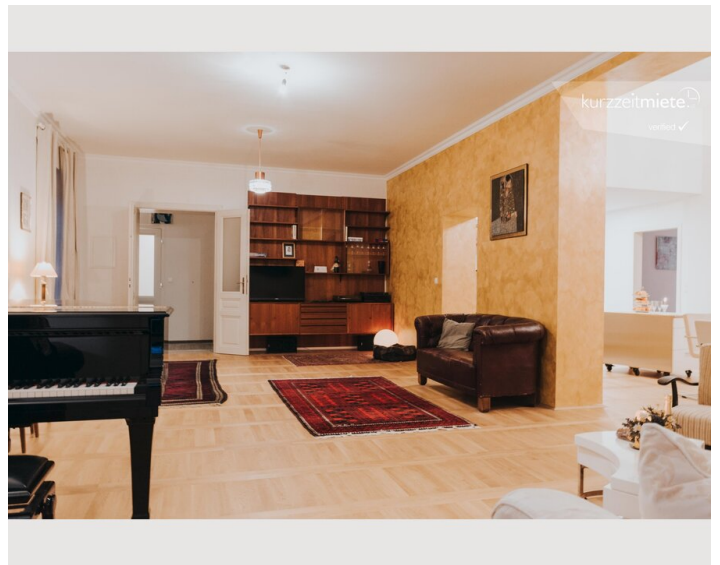
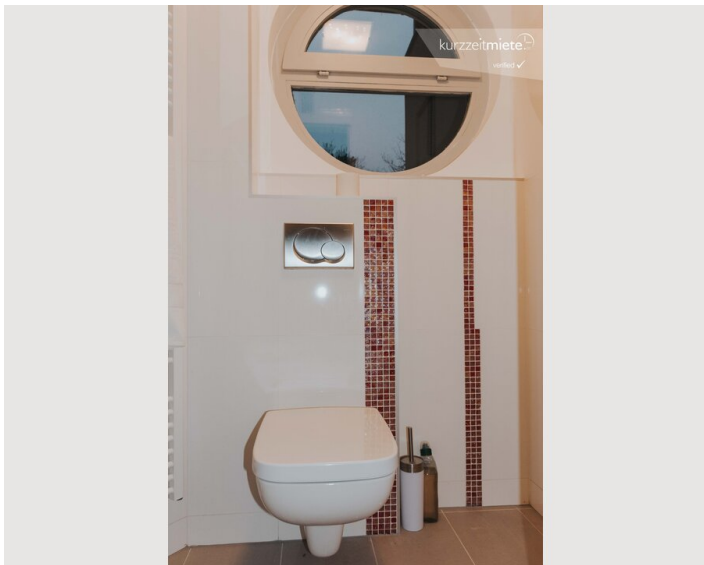
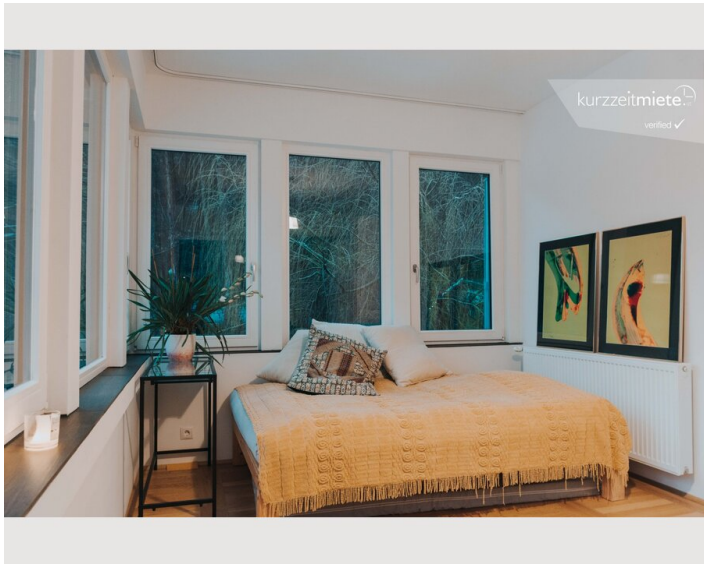
Alle Preisangaben Brutto pro Monat - Abrechnung erfolgt direkt mit dem Vermieter.

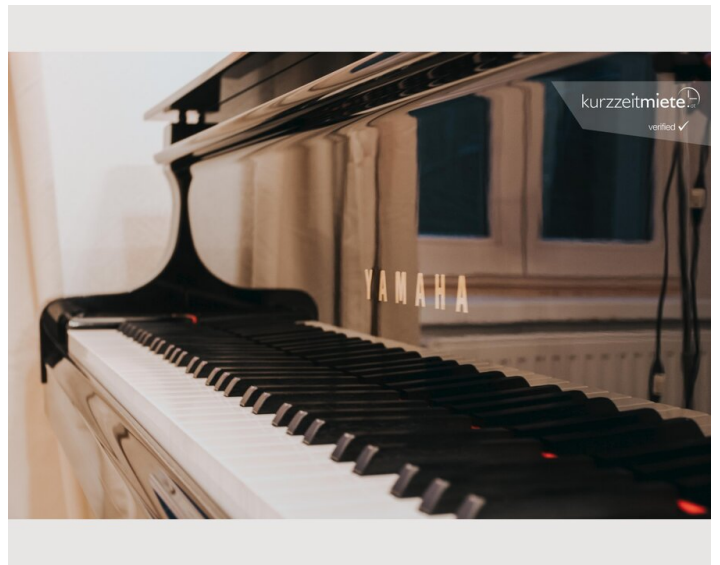
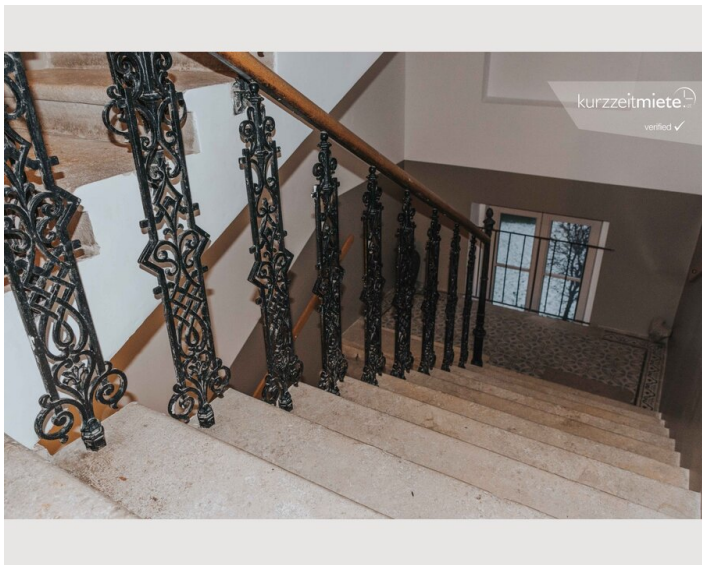
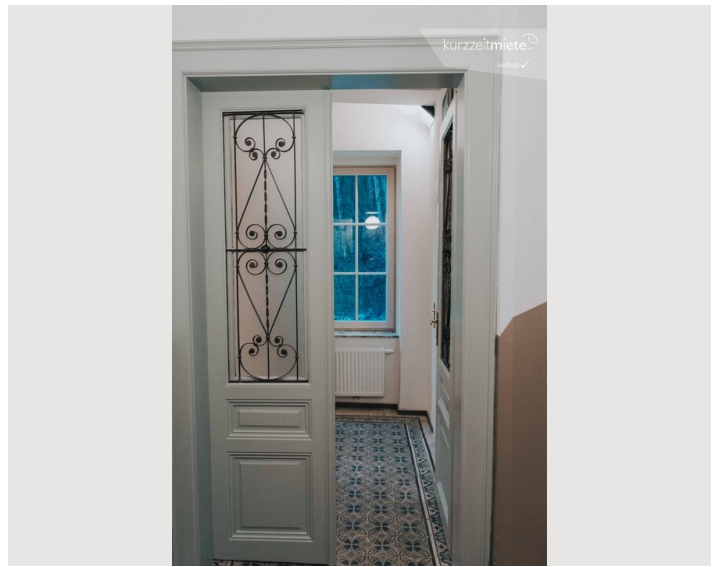
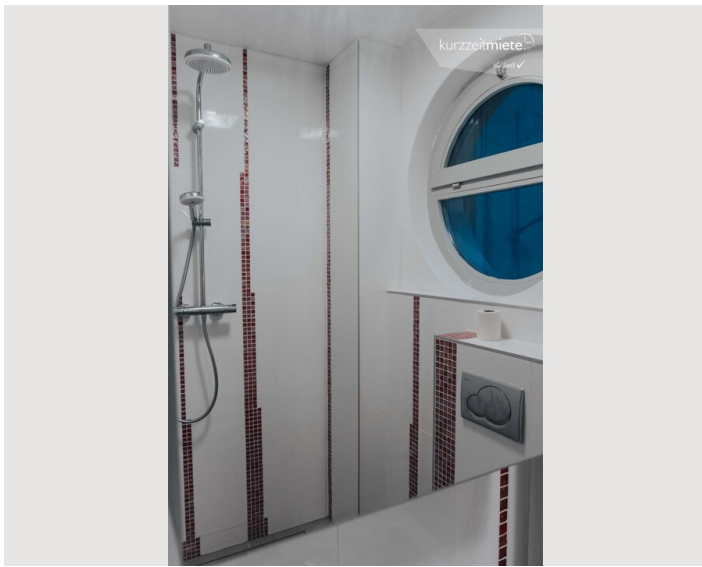
Bildergalerie












Infrastruktur

 3 Min entfernt zu Fuß

 25 Min zu Fuß / 7 Min mit Auto/Bus

Lage

