



2 ZIMMER WOHNUNG, 1120 WIEN

## Apartment Schönbrunn

Objektnummer: ELEW3

[Online ansehen und mieten](#)

Sehr ruhiges, gemütliches und geschmackvoll eingerichtetes Apartment mit ein Innenhof Patio wird voll möbliert zur kurzzeitigen Vermietung angeboten.

|                                |                     |
|--------------------------------|---------------------|
| <b>Zeitraum</b>                | 17.04. - 17.05.2026 |
| <b>Personenanzahl</b>          | 2                   |
| <b>Gesamtbetrag</b> inkl. Ust. | € 1.409,76          |
| Kaution                        | € 1.100,00          |



### Wohnfläche

46m<sup>2</sup>



### Maximalbelegung

2 Personen



### Gesamte Unterkunft <sup>?</sup>

1 privates Badezimmer 1 getrenntes Schlafzimmer



### Erdgeschoss



### Check-in

14:00 - 22:00 Uhr



### Check-out

14:00 - 22:00 Uhr

## Schlafmöglichkeiten

### Schlafzimmer



1x Doppelbett (min. 1,80 m x  
2 m)

## Beschreibung zur Unterkunft

Sehr ruhiges, gemütliches und geschmackvoll eingerichtetes Appartement mit ein Innenhof Patio wird voll möbliert zur kurzzeitigen Vermietung angeboten. Die Lage des Apartments spricht für sich – in der Nähe von Schloss Schönbrunn, Meidlinger Hauptstrasse U4, Niederhofstrasse U6, Theresienbad, Bahnhof Meidling, Technisches Museum, u. a. Das Apartment verfügt über ein Wohn-, Esszimmer mit komplett eingerichtete Küche, ein zum grünen und ruhigen Innenhof Patio orientiertes Schlafzimmer, Bad mit Dusche, extra WC, Internet und SAT-TV und viel mehr ...

Die U-Bahn-Stationen "Meidlinger Hauptstrasse" (U4) und "Niederhofstrasse (U6) sind jeweils in 5 Minuten zu Fuß erreichbar, die U-Bahn-Station "Schönbrunn" (U4) – in maximal 10 Minuten.

Der Bahnhof Meidling, Badner Bahn, und auch die Busse 9A, 10A, 15A, 63A, 8A sind auch in wenigen Geh-Minuten zu erreichen.

Zahlreiche Einkaufsmöglichkeiten (Supermärkte, Trafik, diverse Shops, Cafés, Restaurants, Pizzerien und anderen) für den täglichen Bedarf befinden sich in unmittelbarer Nähe, so wie auch in der nahe gelegenen Fußgängerzone Meidlinger Hauptstraße.

Der Schönbrunner Schlosspark mit der Gloriette, das Schönbrunner Bad, der Tiergarten Schönbrunn, das Technische Museum so wie diverse Erholungsparks sind in wenigen Minuten zu Fuß erreichbar und bieten zahlreiche Freizeit- und Sportmöglichkeiten.

## Ausstattung & Merkmale



### Grundausstattung

- Garten
- TV
- Bettwäsche
- private Toilette
- Bügeleisen & Bügelbrett
- Haartrockner
- Internet/Wlan
- Waschmaschine
- Handtücher
- Staubsauger
- Reinigungsutensilien



### Erstversorgung

- Toilettenpapier
- Seife
- Shampoo
- auf Anfrage Kühlschrankfüllung



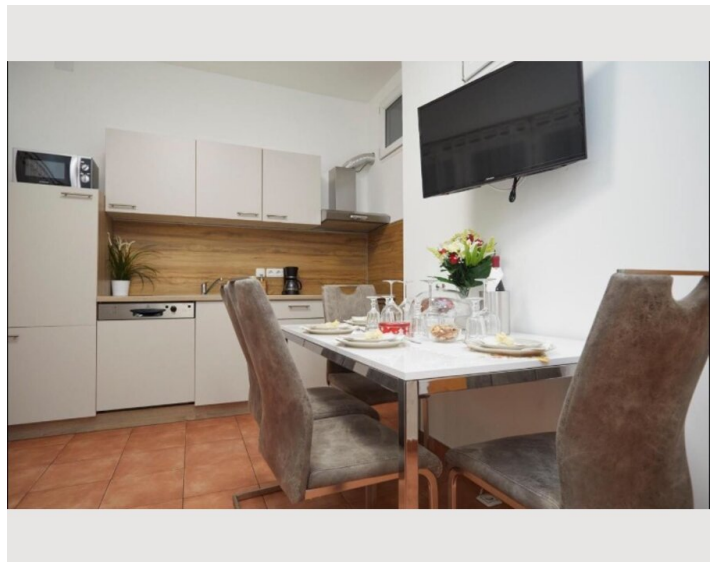
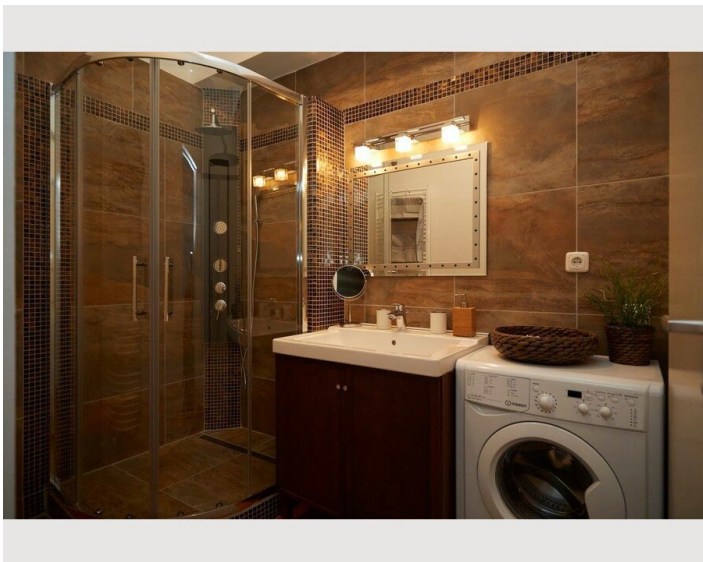
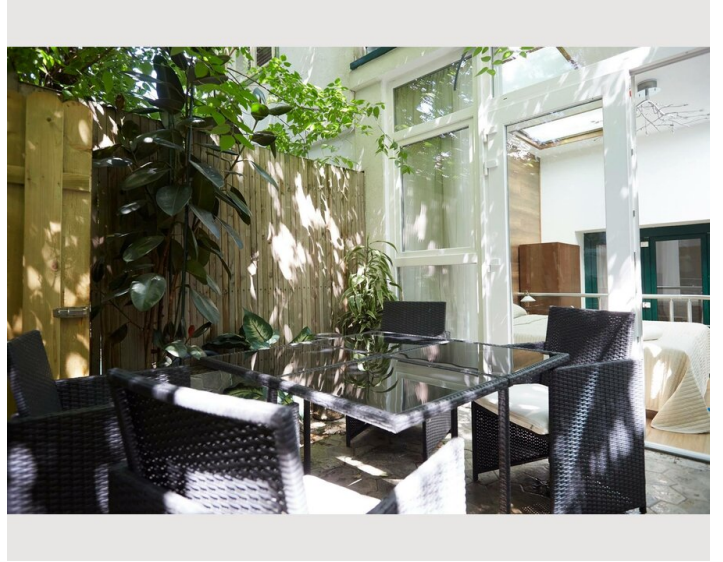
### Küche

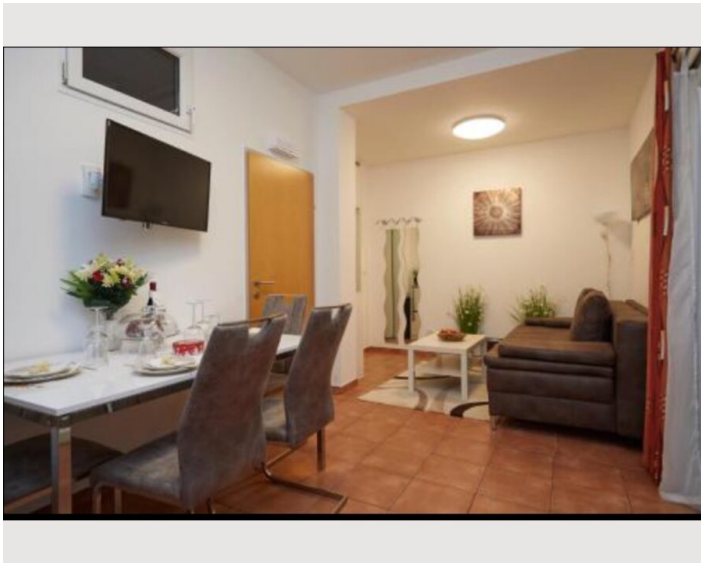
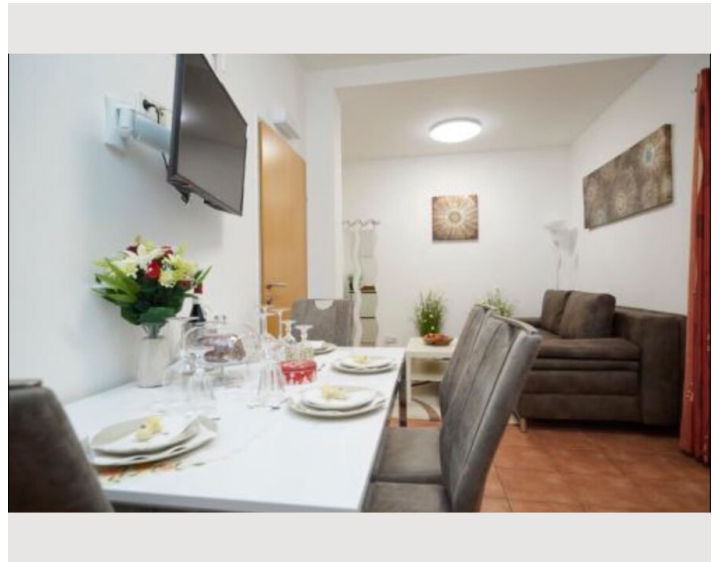
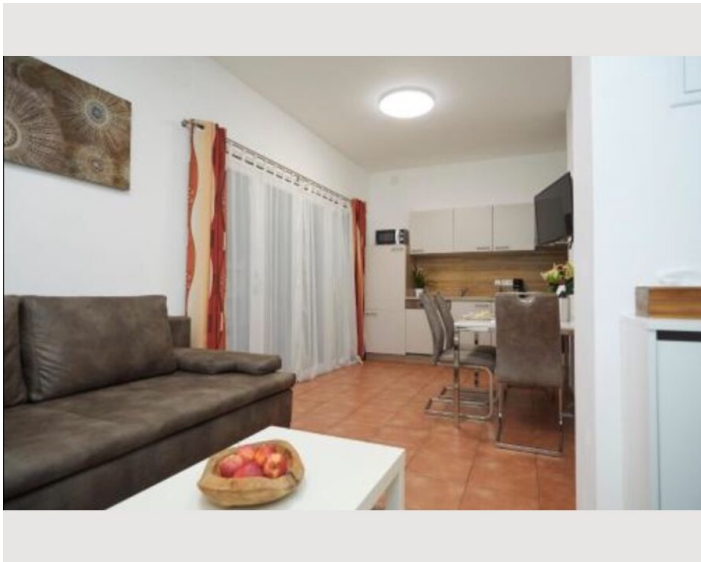
- Eigene Küche
- Gläser/Geschirr
- Geschirrspüler
- Kochutensilien
- Filterkaffee
- Mikrowelle

## Informationen


- Rauchen verboten
- Kurzparkzone kostenpflichtig
- Haustiere verboten
- Kurzparkzone kostenlos
- Schreibtisch/Arbeitsplatz
- Regelmäßige Reinigung kostenlos

## Bildergalerie





### Infrastruktur

-  Zahlreiche Einkaufsmöglichkeiten (Supermärkte, Trafik, diverse Shops, Cafés, Restaurants, Pizzerien und anderen) für den täglichen Bedarf befinden sich in unmittelbarer Nähe, so wie auch in der nahe gelegenen Fußgängerzone Meidlinger Hauptstraße.

Die U-Bahn-Stationen "Meidlinger Hauptstrasse" (U4) und "Niederhofstrasse (U6) sind jeweils in 5 Minuten zu Fuß erreichbar, die U-Bahn-Station "Schönbrunn" (U4) – in maximal 10 Minuten.  
Der Bahnhof Meidling, Badner Bahn, und auch die Busse 9A, 10A, 15A, 63A, 8A sind auch in wenigen Geh-Minuten zu erreichen.

## Lage

