



STUDIO APARTMENT, 1120 WIEN

## Studio Apartment Schönbrunn

Objektnummer: ELEM1

[Online ansehen und mieten](#)

Sehr helles, ruhiges und gemütliches Studio-Appartement in der Nähe von Schloss Schönbrunn

<b>Zeitraum</b>	29.12.2025 - 29.01.2026
<b>Personenanzahl</b>	2
<b>Gesamtbetrag</b> inkl. Ust.	€ 1.113,44
Kaution	€ 900,00



### Wohnfläche

36m<sup>2</sup>



### Maximalbelegung

2 Personen



### Gesamte Unterkunft <sup>?</sup>

1 privates Badezimmer 1 Wohn-Schlafzimmer



### Erdgeschoss



### Check-in

15:00 - 22:00 Uhr



### Check-out

15:00 - 22:00 Uhr

## Schlafmöglichkeiten

### Wohnen und Schlafen



1x Doppelbett (min. 1,80 m x  
2 m)

## Beschreibung zur Unterkunft

Sehr helles, ruhiges und gemütliches Studio-Appartement in der Nähe von Schloss Schönbrunn, Meidlinger Hauptstrasse U4, Niederhofstrasse U6, Theresienbad, Bahnhof Meidling u.a wird voll möbliert zur kurzzeitigen Vermietung angeboten. Das Studio-Appartement verfügt über eine komplett eingerichtete Küche, Bad mit Dusche und WC, doppelt Bett, Leseecke, Garderobe, Safe, Bügeleisen und Bügelbrett, Internet, SAT-TV und viel mehr...

Zahlreiche Einkaufsmöglichkeiten (Supermärkte, Trafik, diverse Shops, Cafés, Restaurants, Pizzerien und anderen) für den täglichen Bedarf befinden sich in unmittelbarer Nähe, so wie auch in der nahe gelegenen Fußgängerzone Meidlinger Hauptstraße.

Die U-Bahn-Stationen "Meidlinger Hauptstrasse" (U4) und "Niederhofstrasse (U6) sind jeweils in 5 Minuten zu Fuß erreichbar , die U-Bahn-Station "Schönbrunn" (U4) - in maximal 10 Minuten, Bushaltestelle 9A- 2 Min, usw  
Der Bahnhof Meidling, Badner Bahn, und auch die Busse 9A, 10A, 15A, 63A, 8A sind auch in wenigen Geh-Minuten zu erreichen.

Der Schönbrunner Schloßpark mit der Gloriette, das Schönbrunner Bad, der Tiergarten Schönbrunn, das Technische Museum so wie diverse Erholungsparks sind in wenigen Minuten zu Fuß erreichbar und bieten zahlreiche Freizeit- und Sportmöglichkeiten.

## Ausstattung & Merkmale



### Grundausstattung

- Internet/Wlan
- Private Waschmaschine
- Handtücher
- Staubsauger
- Reinigungsutensilien
- TV
- Bettwäsche
- private Toilette
- Bügeleisen & Bügelbrett
- Haartrockner



### Erstversorgung

- Toilettenpapier
- Seife
- Shampoo
- auf Anfrage Kühlschrankfüllung



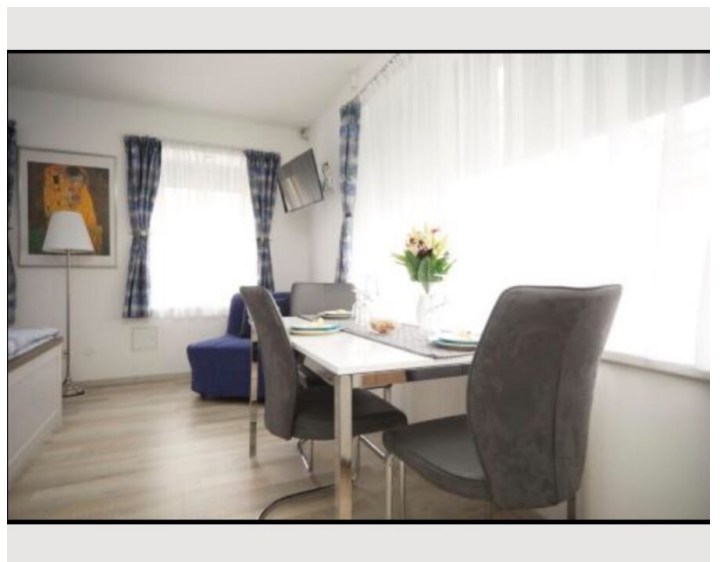
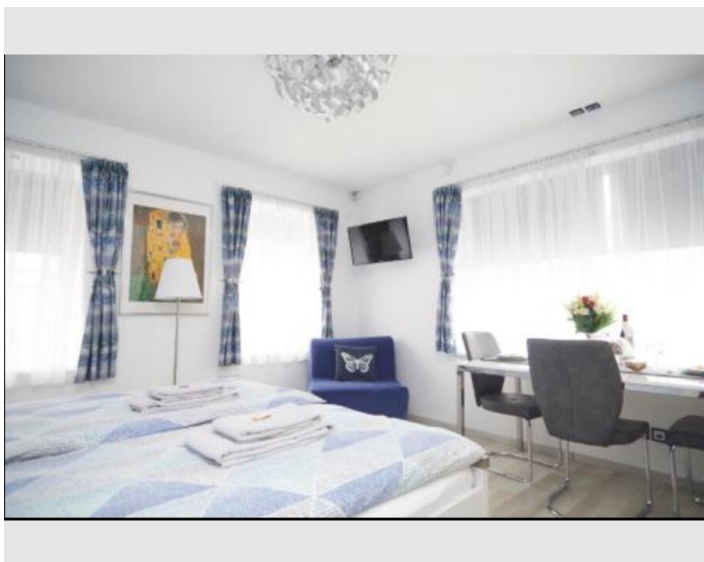
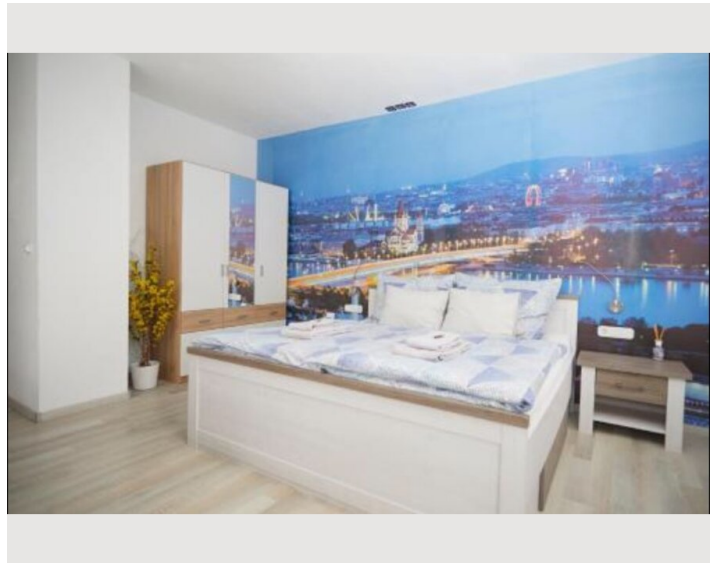
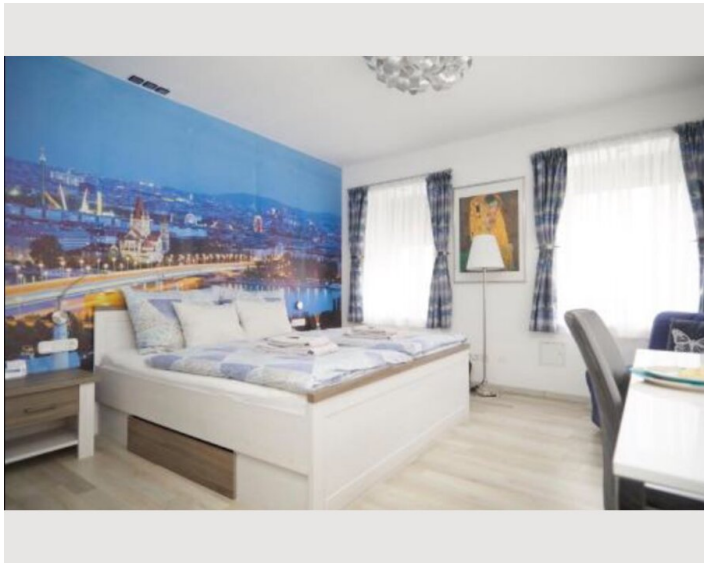
### Küche

- Eigene Küche
- Gläser/Geschirr
- Geschirrspüler
- Kochutensilien
- Filterkaffee
- Mikrowelle

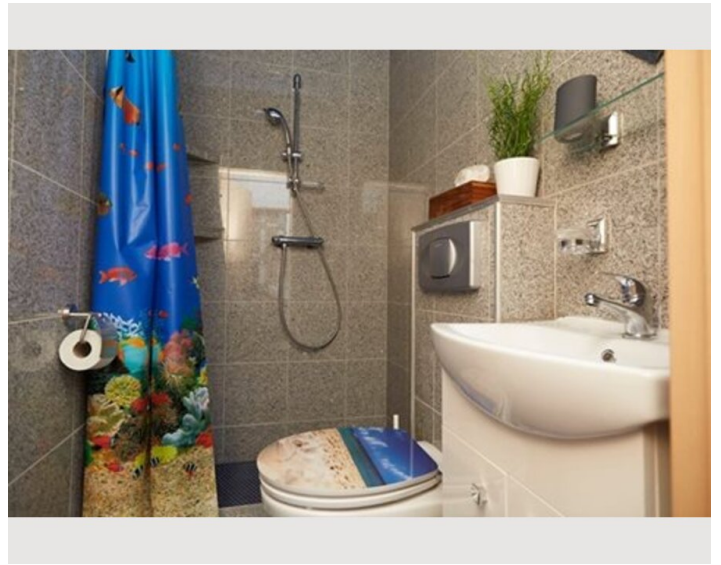
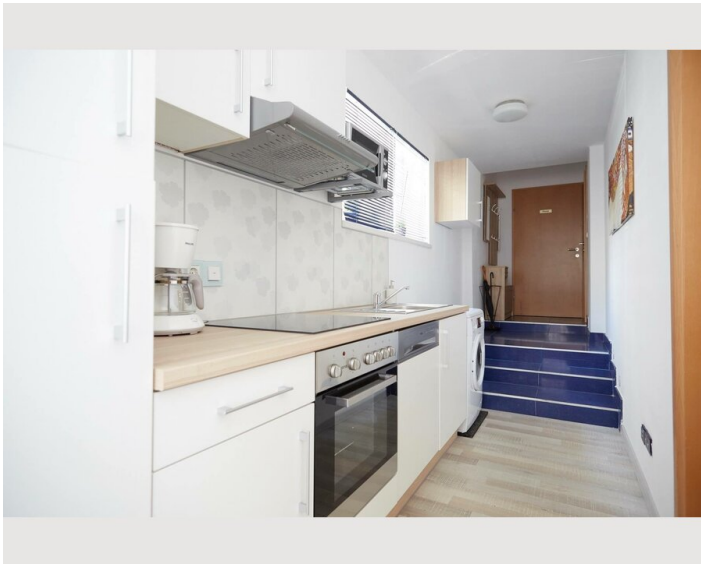
## Informationen

- Rauchen verboten
- Kurzparkzone kostenpflichtig
- Regelmäßige Reinigung kostenlos
- Kurzparkzone kostenlos
- Haustiere verboten


## Bildergalerie







### Infrastruktur

 Zahlreiche Einkaufsmöglichkeiten (Supermärkte, Trafik, diverse Shops, Cafés, Restaurants, Pizzerien und anderen) für den täglichen Bedarf befinden sich in unmittelbarer Nähe, so wie auch in der nahe gelegenen Fußgängerzone Meidlinger Hauptstraße.

Die U-Bahn-Stationen "Meidlinger Hauptstrasse" (U4) und "Niederhofstrasse (U6) sind jeweils in 5 Minuten zu Fuß erreichbar, die U-Bahn-Station "Schönbrunn" (U4) - in maximal 10 Minuten, Bushaltestelle 9A- 2 Min, usw. Der Bahnhof Meidling, Badner Bahn, und auch die Busse 9A, 10A, 15A, 63A, 8A sind auch in wenigen Geh-Minuten zu erreichen.

Der Schönbrunner Schloßpark mit der Gloriette, das Schönbrunner Bad, der Tiergarten Schönbrunn, das Technische Museum so wie diverse Erholungsparks sind in wenigen Minuten zu Fuß erreichbar und bieten zahlreiche Freizeit- und Sportmöglichkeiten.

## Lage

