



2 ZIMMER WOHNUNG, 5023 SALZBURG

Gartenwohnung Stadt Salzburg, moderner Neubau, vollmöbliert, ruhige Gegend im Naturschutzgebiet

Objektnummer: BRUW2

[Online ansehen und mieten](#)

Die Wohnung befindet sich in einer sehr ruhigen und grünen Lage in der Stadt Salzburg in einem modernen Neubau. Die große Terrasse und der Garten lädt zum Verweilen ein.

Zeitraum	18.04. - 18.05.2026
Personenanzahl	2
Gesamtbetrag inkl. Ust.	€ 2.020,15
Kaution	€ 1.600,00



Wohnfläche

75m²



Maximalbelegung

3 Personen



Gesamte Unterkunft [?]

1 privates Badezimmer 1 getrenntes Schlafzimmer 1 Wohn-Schlafzimmer



Erdgeschoss



Check-in

00:00 - 00:00 Uhr



Check-out

00:00 - 00:00 Uhr

Schlafmöglichkeiten

Schlafzimmer



1x Doppelbett (min. 1,80 m x
2 m)

Wohnen und Schlafen



1x Sofabett (2 Personen)

Beschreibung zur Unterkunft

Die Wohnung verfügt über 75qm aufgeteilt in einem Schlafzimmer mit großen Fenstern und Blick in den Garten, sowie Badezimmer mit begehrter Dusche und Badewanne mit großem Fenster, Waschmaschine und Trockner, parallel ein Abstellraum, getrenntes WC, geräumiger Vorraum mit eigener Eingang und großes lichtdurchflutetes Wohnzimmer mit offener Küche, von dort aus gelangt man auf die sonnige Terrasse mit Garten.

Mittels Thermostat in jedem Raum kann man die Temperatur der Fussbodenheizung individuell regeln.

Ausstattung & Merkmale

Grundausstattung

- Garten
- Private Waschmaschine
- Bettwäsche
- private Toilette
- Staubsauger
- TV
- Trockner
- Handtücher
- Auf der Straße ohne zeitliche Begrenzung kostenlos möglich
- Reinigungsutensilien

Feuerstelle

- Holzkohlegrill

Erstversorgung

- Toilettenpapier
- Seife
- Shampoo
- auf Anfrage Kühlschranksfüllung

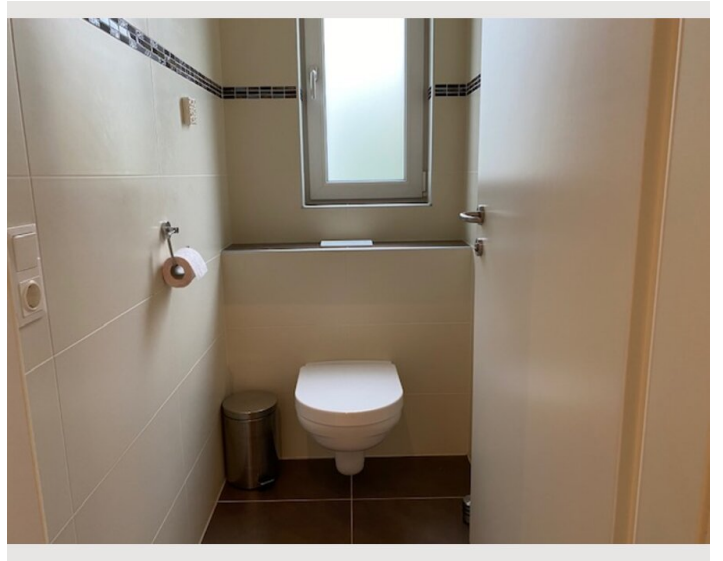
Küche

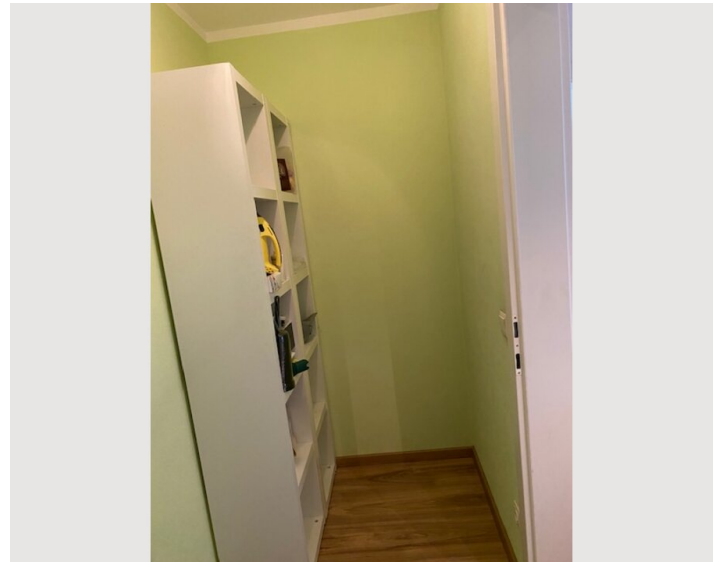
- Eigene Küche
- Gläser/Geschirr
- Mikrowelle
- Kochutensilien
- Geschirrspüler

Informationen

- Für Kinder geeignet
- Kurzparkzone kostenlos
- Haustiere auf Anfrage
- Rauchen verboten
- Privater Eingang
- Regelmäßige Reinigung kostenpflichtig

Bildergalerie







Infrastruktur

 Langwied, Abfahrt alle 10min

 20min Salzburger Flughafen

 Hauptbahnhof 20min, S-Bahn 5min

 zu Fuss (Spar, Billa, Hofer,...)

 direkte Busverbindung 15min, Auto 10min, Taxi
EUR 9,80

Der Radweg bis zu den Seen oder in die Stadt beginnt direkt vor der Haustüre, auch ausgedehnte Radtouren auf der Ischler Trasse oder Jogging, Walking, Skaten oder gemütliche Spaziergänge laden in das Samer Mösl, Naturschutzgebiet ein.

Die Gegend ist sehr ruhig und man erreicht nur in Kürze die Innenstadt.

Den heimischen Bäcker oder Supermärkte erreicht man in nur wenigen Minuten zu Fuss, ebenso die Apotheke.

Lage

