



3 ZIMMER WOHNUNG, 1120 WIEN

Neue Dachgeschoß Wohlfühlwohnung mit Klimaanlage, bei U-Bahn Nähe Schönbrunn

Objektnummer: BART1

[Online ansehen und mieten](#)

Tolle moderne, helle und geschmackvoll eingerichtete Wohnung im neuen Dachgeschoß eines Gründerzeithauses mit Klimaanlage in jedem Raum. Die U-Bahn Stationen U4 und U6 sind ganz in der Nähe, ebenso Schloss und Schlosspark Schönbrunn.

Zeitraum	17.04. - 17.05.2026
Personenanzahl	2
Gesamtbetrag inkl. Ust.	€ 1.884,34
Kaution	€ 1.500,00



Wohnfläche

64m²



Maximalbelegung

5 Personen



Gesamte Unterkunft [?]

1 privates Badezimmer 2 getrennte Schlafzimmer 1 Wohn-Schlafzimmer



4. Stockwerk

Lift vorhanden



Check-in

09:00 - 18:00 Uhr



Check-out

09:00 - 18:00 Uhr

Schlafmöglichkeiten

Schlafzimmer 1



1x Doppelbett (min. 1,80 m x
2 m)

Schlafzimmer 2



1x Doppelbett (min. 1,40 m x
2 m)

Wohnen und Schlafen



1x Sofabett (1 Person)

Beschreibung zur Unterkunft

Meine schöne Dachgeschoßwohnung mit Klimaanlage liegt nur 1 Min. von der Metrostation Meidlinger Hauptstraße (U4) entfernt. Das Stadtzentrum erreichen Sie in 10 Min. mit der Metro, die nächste kostenpflichtige Parkgarage in 10 Min. zu Fuß. Schönbrunn erreichen Sie in 5-10 Minuten zu Fuß. Gegenüber der Wohnung befindet sich ein öffentliches Schwimmbad.

Die Wohnung besteht aus 2 Schlafzimmern mit Boxspringbetten sowie einem Wohnzimmer mit offener Küche inklusive Dunstabzug und Schlafsofa. Unter dem modernen Holzparkett befindet sich eine Fußbodenheizung mit einer zentralen Luftwasserwärmepumpe: Kabel TV mit Vielzahl von nationalen und internationalen Kanälen, moderner Flachbildschirmfernseher, leistungsfähiges Internet mit unbegrenztem Downloadvolumen, Warmwasseraufbereitung über Elektrospeicher Klimaanlage, Geschirrspüler, Waschmaschine, Mikrowelle & Espresso-Maschine, Ofen & Herd. Geräumige Kästen mit Kleiderbügel. Küche mit Geschirr und Gläsern komplett ausgestattet. Bettwäsche und Handtücher können bei Bedarf beigestellt werden. Staubsauger, Waschmaschine, Bügelbrett, Bügeleisen und Fön sind vorhanden.

Die Unterkunft

Die Wohnung liegt im vor 3 Jahren neu errichteten Dachgeschoß eines typischen Gründerzeithauses mit Lift. Sie besteht aus:

- 2 Schlafzimmern mit gemütlichen Boxspringbetten
- einem Wohnzimmer mit Sofa, offener Küche und einem Esstisch/Arbeitstisch für 4 Personen
- einem Bad und einer Toilette mit jeweils eigenem Einzelventilatoren
- einem Eingangsbereich mit Garderobe

Zugang für Mieter

gesamte Wohnung nur für Mieter, neuer Lift, Öffnen des Haustors und der Wohnungstür digital (auch über Handy, Nuki Geräte) oder mit Schlüssel

Parken: das Parken auf der Straße ist nur in der Nacht von 22h bis 9h und von Freitag, 22h bis Montag, 9h KOSTENLOS möglich; KOSTENPFLICHTIGE Parkplätze gibt es in den Garagen Meidling, Meidlinger Hauptstraße 57-59, A-1120 Wien oder im Park and Ride Hütteldorf, Deutschordenstraße 3A, 1140 Wien

Es gibt auch ein Kellerabteil, wenn gewünscht und einen überdachten Radabstellplatz im Hinterhof, der von der gesamten Hausgemeinschaft genutzt wird

Ausstattung & Merkmale



Grundausstattung

- Internet/Wlan
- Private Waschmaschine
- Handtücher
- Klimaanlage
- Bügeleisen & Bügelbrett
- Haartrockner
- TV
- Bettwäsche
- private Toilette
- Staubsauger
- Reinigungsutensilien



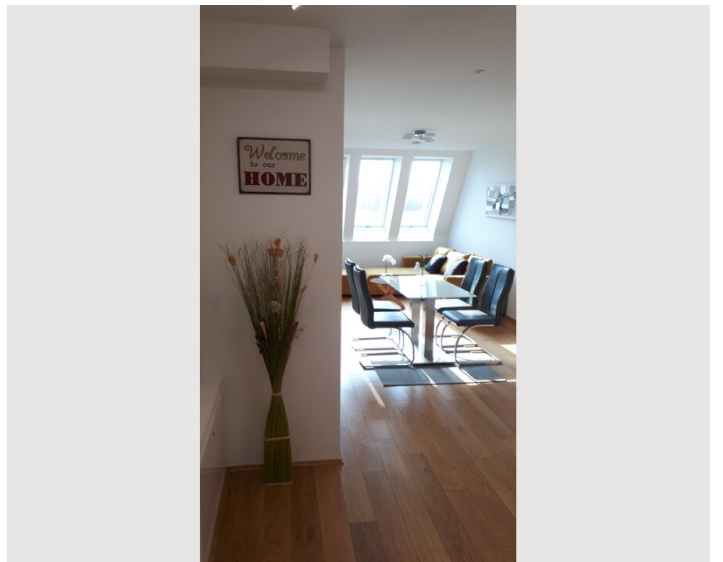
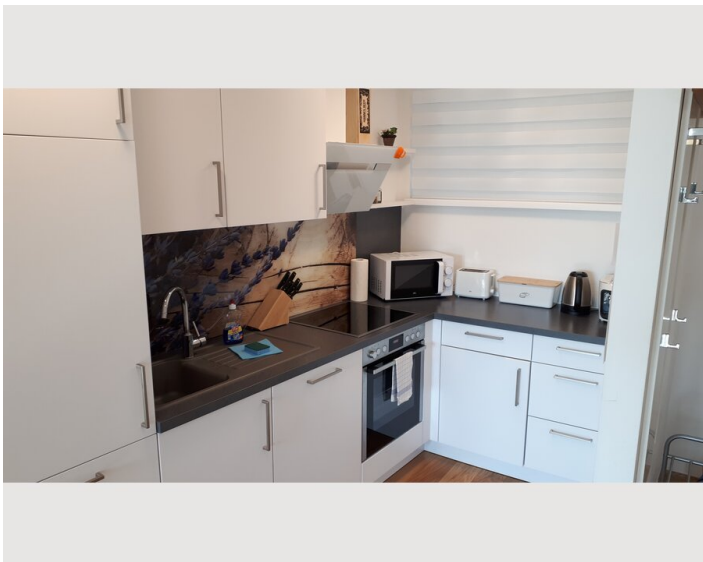
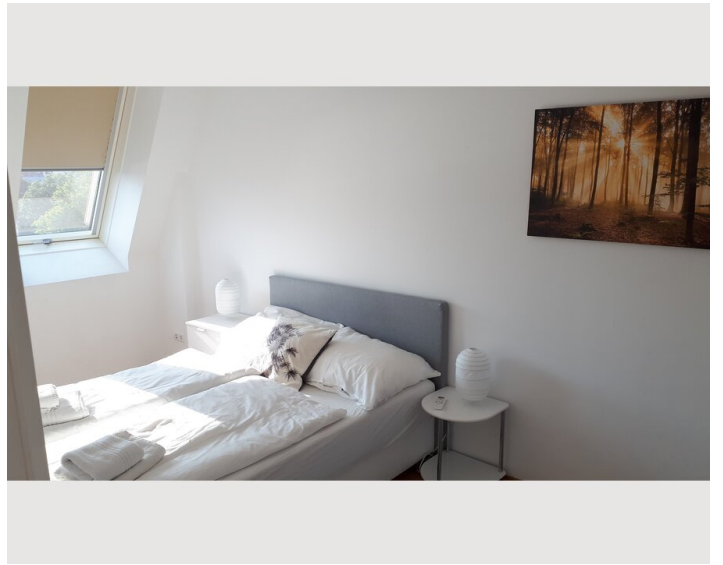
Küche

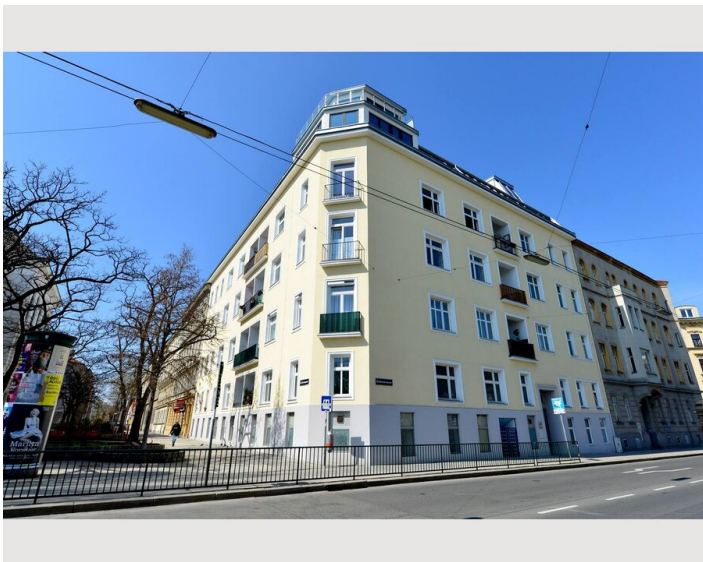
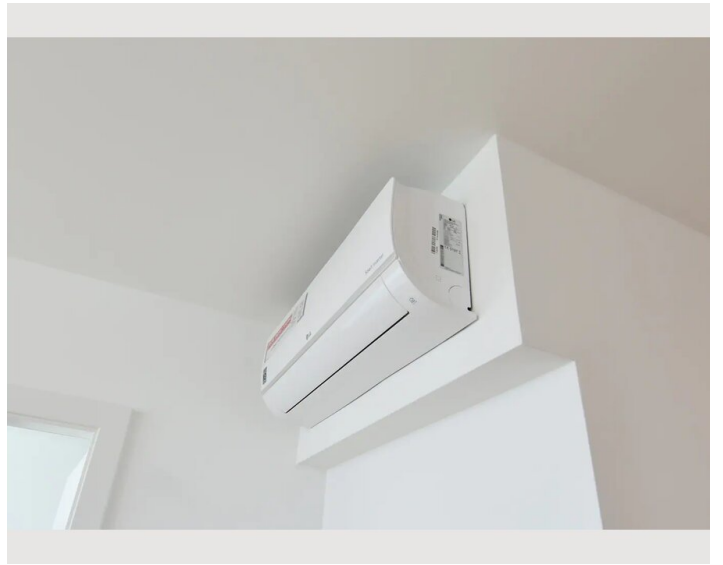
- Eigene Küche
- Gläser/Geschirr
- Geschirrspüler
- Kochutensilien
- Espressomaschine
- Mikrowelle

Informationen






- Für Bauarbeiter geeignet
- Rauchen verboten
- Schreibtisch/Arbeitsplatz
- Haustiere auf Anfrage
- Fahrradraum kostenlos
- Für Kinder geeignet
- Kurzparkzone kostenpflichtig
- Privater Eingang
- Regelmäßige Reinigung kostenpflichtig

Bildergalerie





Infrastruktur

-  vor dem Haus
-  45 Minuten mit U4 und CAT (City Airport Train, der alle 30 Minuten fährt)
-  U4 U-Bahn Station 2 Minuten zu Fuß entfernt, U6 Station 5 Minuten zu Fuß, Bahnhof Wien Meidling ist 10 Minuten zu Fuß entfernt, aber auch mit Bus erreichbar.
-  3 Minuten zu Fuß in Meidlinger Hauptstraße, einer Fußgängerzone und Einkaufsstraße mit Geschäften, Bars und Restaurants
-  10 Minuten mit der U-Bahn U4

Mehrere Supermärkte ganz in der Nähe. Diverse Schulen und Kindergärten in unmittelbarer Nachbarschaft. U4 quasi vor der Haustür. Ins Zentrum 10 Minuten. U6 in 5-10 Minuten zu Fuß erreichbar. In unmittelbarer Nähe befindet sich auch die Meidlinger Hauptstraße (Fußgängerzone und Einkaufsstraße mit vielen gemütlichen Bars und Restaurants) erreichbar. Radwege beginnen in 200 Metern. 10 Minuten zum Schloss Schönbrunn und in den riesigen Schlosspark (joggen, spazierengehen) mit Tiergarten und Palmenhaus. Vis a vis des Hauses befindet sich ein öffentliches Schwimmbad (Freibad und Hallenbad mit großer Liegewiese) und ein Kinderspielplatz. Kein eigener Parkplatz zur Wohnung. Das Parken auf der Straße ist nur in der Nacht von 22h bis 9h und von Freitag, 22h bis Montag, 9h kostenlos möglich; kostenpflichtige Parkplätze gibt es in den Garagen Meidling, Meidlinger Hauptstraße 57-59, A-1120 Wien oder im Park and Ride Hütteldorf, Deutschordenstraße 3A, 1140 Wien

Lage

