



STUDIO APARTMENT, 1160 WIEN

## Kuffner

Objektnummer: GRÄN9

[Online ansehen und mieten](#)

Das Apt. wurde 2019 komplett renoviert und liegt im 3. Stock. Es besteht aus Zimmer - Küche - Bad und Vorraum. Das Bad/WC hat eine Dusche und eine Waschmaschine.

<b>Zeitraum</b>	18.04. - 18.05.2026
<b>Personenanzahl</b>	2
<b>Gesamtbetrag</b> inkl. Ust.	€ 768,69
Kaution	€ 600,00



### Wohnfläche

34m<sup>2</sup>



### Maximalbelegung

3 Personen



### Gesamte Unterkunft <sup>?</sup>

1 privates Badezimmer 1 Wohn-Schlafzimmer



### 3. Stockwerk



### Check-in

14:00 - 00:00 Uhr



### Check-out

14:00 - 00:00 Uhr

## Schlafmöglichkeiten

### Wohnen und Schlafen



1x Doppelbett (min. 1,60 m x  
2 m)



1x Sofabett (1 Person)

## Beschreibung zur Unterkunft

Die Wohnung liegt in einem typischen Zinshaus der Wiener Gründerzeit in einem zentralen aber ruhigen Bezirk Wiens. Die Fenster gehen zu einer ruhigen Seitengasse. Das Apt. wurde 2019 komplett renoviert und liegt im 3. Stock. Es besteht aus Zimmer - Küche - Bad und Vorraum. Das Bad/WC hat eine Dusche und eine Waschmaschine. Die Küche hat Mikrowelle, Wasserkocher, Elektroherd und Kühlschrank. Küchenutensilien so wie Geschirr sind vorhanden, ebenso Handtücher und Bettwäsche. Die Heizung besteht aus Infrarot Heizpaneelen (elektr.).

Die U - Bahn ist 15 Min zu Fuss entfernt, 2 große Supermärkte ebenfalls nicht weiter.

"Kuffner" ist der Name einer Sternwarte in der Nähe des Apartments. Der Wilheminenberg so wie der Steinhof mit der Otto Wagner Kirche sind Ausflugsziele in der Nähe.

## Ausstattung & Merkmale



### Grundausstattung

- Internet/Wlan
- Private Waschmaschine
- Handtücher
- Bügeleisen & Bügelbrett
- TV
- Bettwäsche
- private Toilette
- Haartrockner



### Erstversorgung

- Toilettenpapier



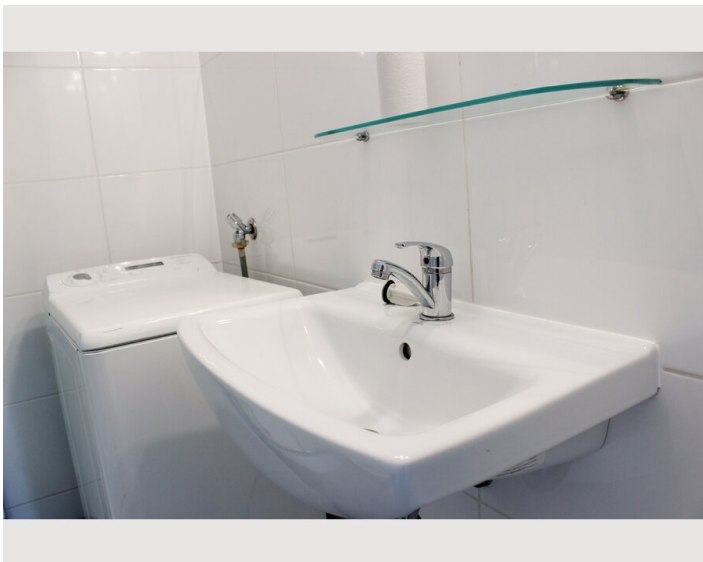
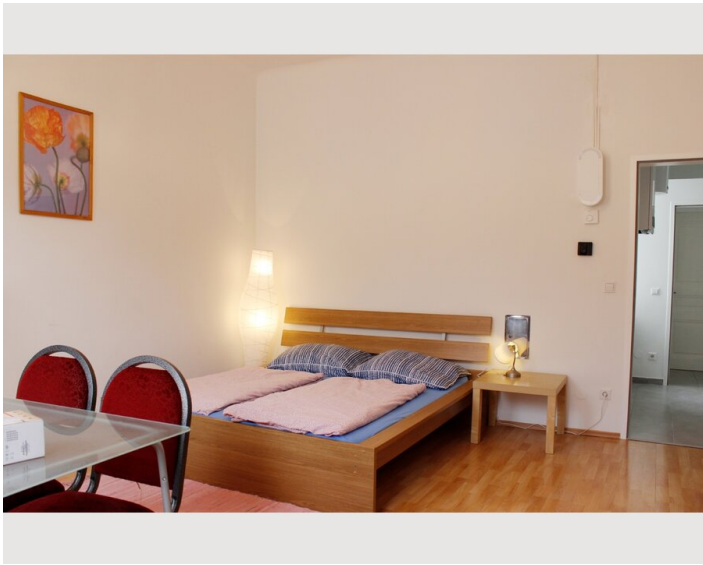
### Küche

- Eigene Küche
- Gläser/Geschirr
- Mikrowelle
- Kochutensilien
- Filterkaffee


## Informationen


- Für Bauarbeiter geeignet
- Rauchen verboten
- Privater Eingang
- Regelmäßige Reinigung kostenpflichtig
- Für Kinder geeignet
- Kurzparkzone kostenpflichtig
- Haustiere auf Anfrage

## Bildergalerie



## Infrastruktur

 U - Bahn, in 15 Min. zu Fuß erreichbar

 Zwei große Supermärkte, 10 - 15 Min zu Fuß.

Die U - Bahn ist 15 Min zu Fuss entfernt, 2 große Supermärkte ebenfalls nicht weiter. Eine Einkaufsstraße mit Apotheke ebenfalls.

"Kuffner" ist der Name einer Sternwarte in der Nähe des Apartments. Der Wilhelminenberg so wie der Steinhof mit der Otto Wagner Kirche sind Ausflugsziele in der Nähe.

## Lage

