

3 ZIMMER WOHNUNG, 1100 WIEN

Traumhaftes Apartment im Monte Verde Tower

Objektnummer: YWFZ1

[Online ansehen und mieten](#)

Das Apartment befindet sich im 15. Stock des Monte Verde Towers in stirnseitiger Lage mit Blick über die Stadt bis Döbling. Mit Concierge-Service. Die Wohnung ist vollmöbliert inklusive Geschirr und Handtüchern ausgestattet.

Zeitraum	29.12.2025 - 29.01.2026
Personenanzahl	2
Gesamtbetrag inkl. Ust.	€ 2.058,28
Kaution	€ 1.500,00



Wohnfläche

72m²



Maximalbelegung

2 Personen



Gesamte Unterkunft [?]

1 privates Badezimmer 1 getrenntes Schlafzimmer



15. Stockwerk

Lift vorhanden



Check-in

11:00 - 17:00 Uhr



Check-out

11:00 - 17:00 Uhr

Schlafmöglichkeiten

Schlafzimmer



1x Doppelbett (min. 1,80 m x
2 m)

Beschreibung zur Unterkunft

Das Apartment befindet sich im 15. Stock des Monte Verde Towers in stirnseitiger Lage mit Blick über die Stadt bis Döbling.

Im Dachgeschoss befinden sich ein Pool, Sauna und Fitnessbereich. Lift vorhanden. Mit Concierge-Service. Kellerabteil vorhanden.

Die 72m²-Wohnung besteht aus 3 Zimmern, Bad, separates WC, Abstellraum sowie einer teilverglasten Loggia mit ca. 11m² Größe.

Die Wohnung ist vollmöbliert inklusive Geschirr und Handtüchern ausgestattet.

Auf Wunsch kann um 100,- EUR/Monat ein PKW-Abstellplatz angemietet werden.

Am Wienerberg im 10. Bezirk von Wien. In unmittelbarer Nähe befindet sich das Cineplexx Wienerberg Kino und ein Einkaufszentrum sowie Supermärkten, ein großer Grün-Erholungsraum sowie Wienerbergteich. 30m Entfernung zur nächsten Busstation, 15 Min. zur Bahn. In der Nähe befindet sich auch ein Anschluss zur Autobahn.

Ausstattung & Merkmale



Grundausstattung

- Balkon
- TV
- Trockner
- Handtücher
- Parkplatz
- Internet/Wlan
- Private Waschmaschine
- Bettwäsche
- private Toilette
- Bügeleisen & Bügelbrett



Pool

- Outdoor Pool



Wellness

- Fitnessraum



Küche

- Eigene Küche
- Gläser/Geschirr
- Geschirrspüler
- Kochutensilien
- Kaffeemaschine
- Mikrowelle

Informationen

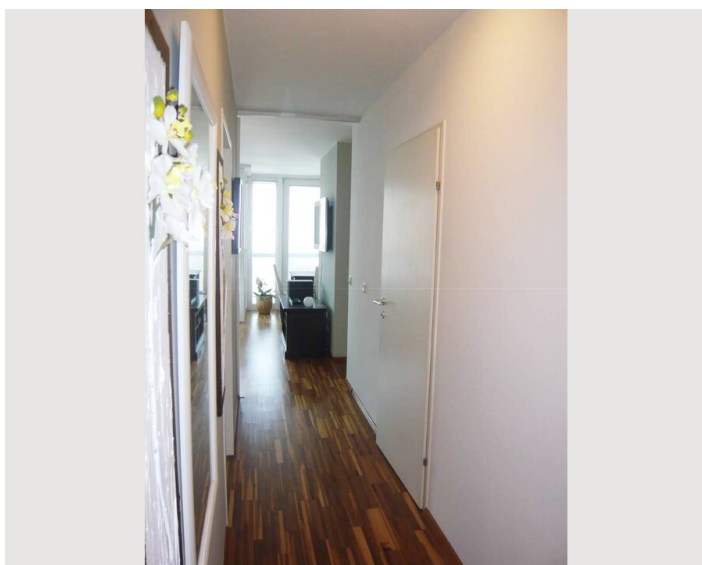
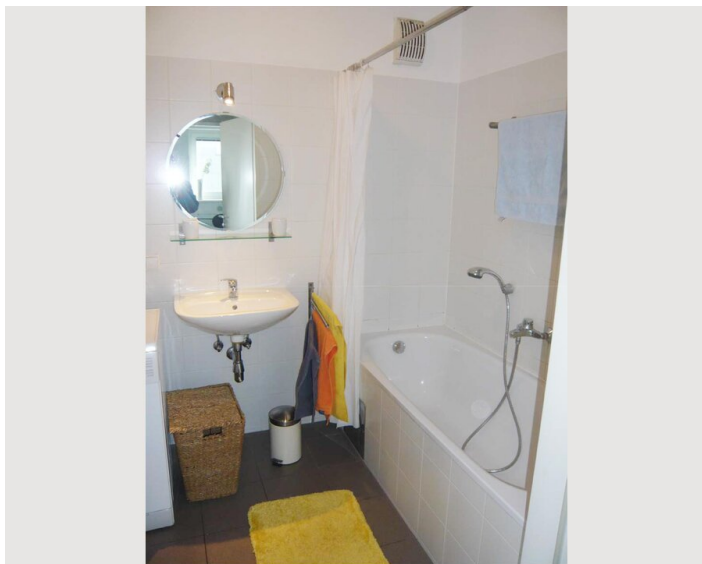
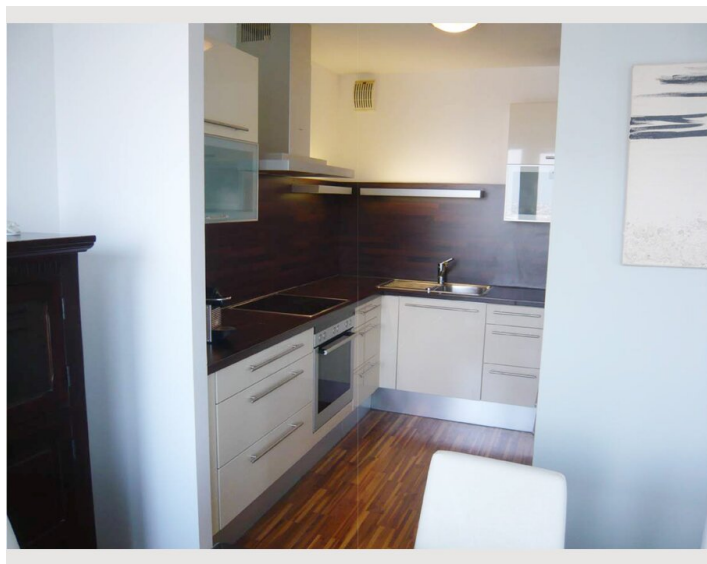
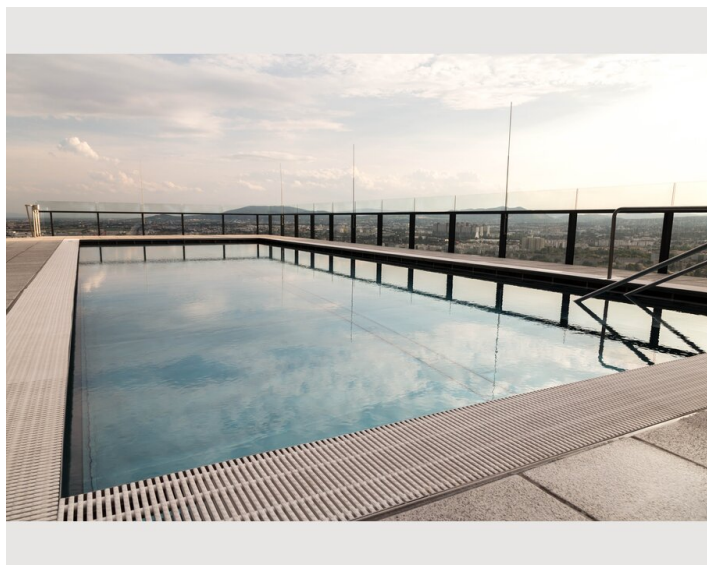
- Rauchen verboten
- Privater Eingang
- Regelmäßige Reinigung kostenpflichtig
- Schreibtisch/Arbeitsplatz
- Haustiere verboten

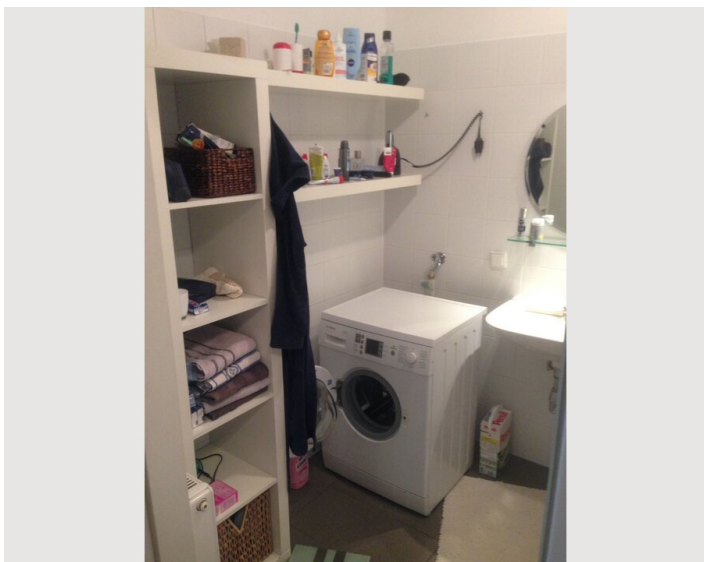
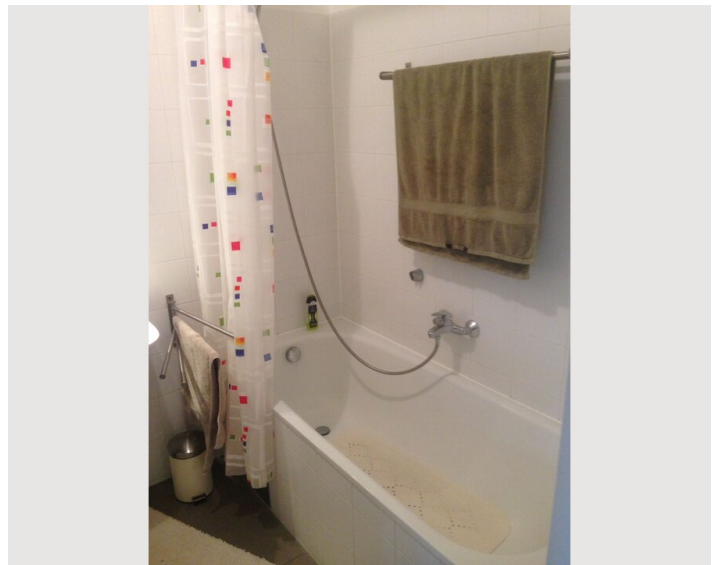
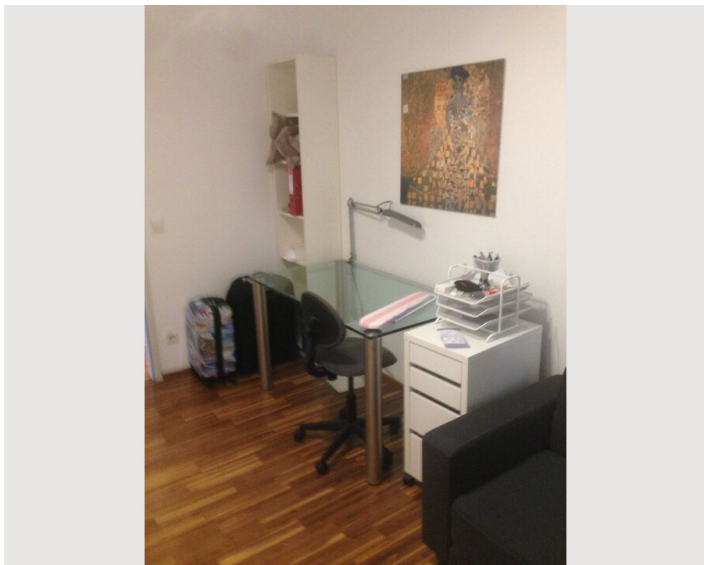
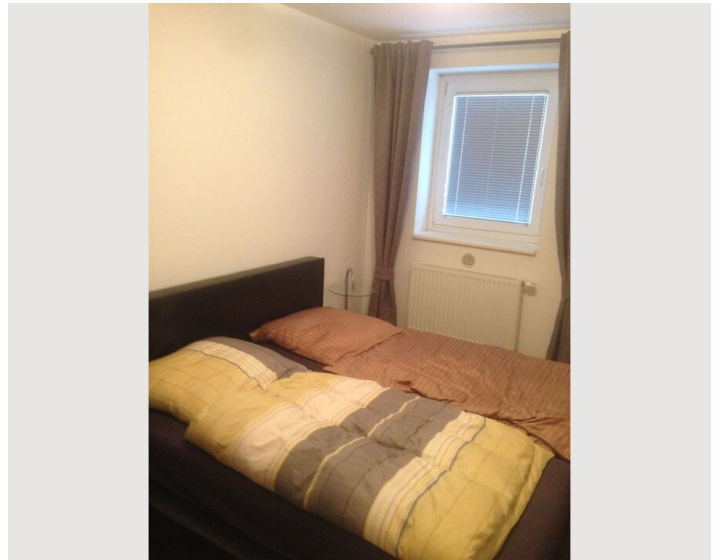
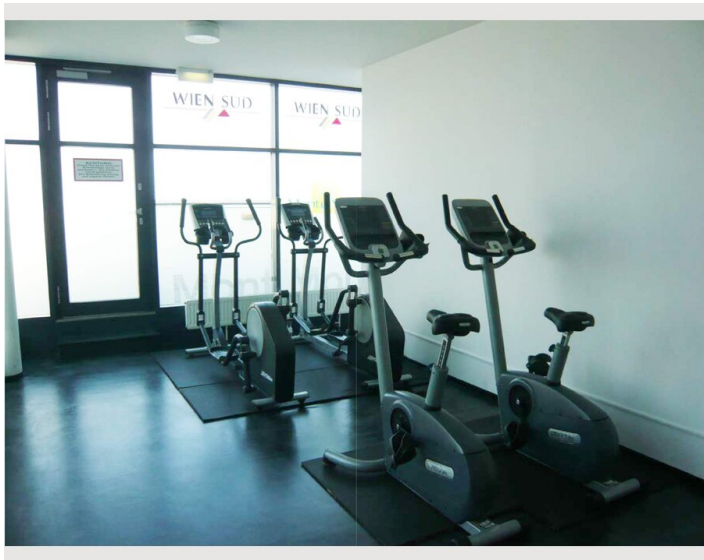
Zusatzleistungen

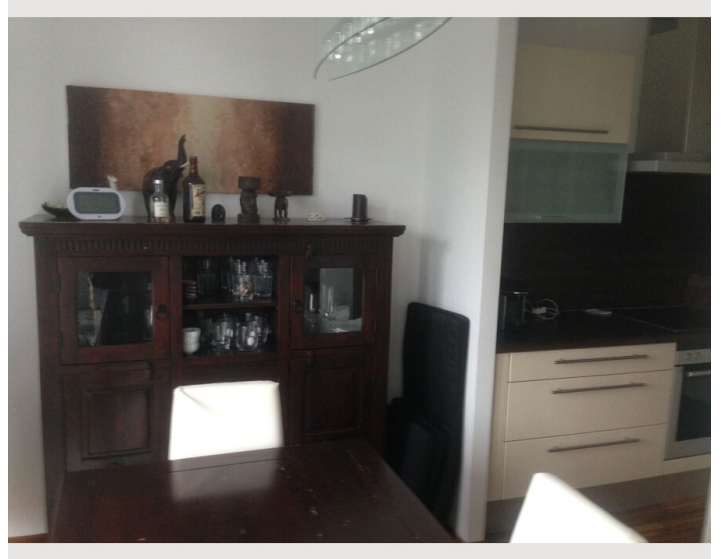
- Autoabstellplatz (€ 100,00)

Alle Preisangaben Brutto pro Monat - Abrechnung erfolgt direkt mit dem Vermieter.


Bildergalerie







Infrastruktur

 30m Entfernung



Am Wienerberg im 10. Bezirk von Wien. In unmittelbarer Nähe befindet sich das Cineplexx Wienerberg Kino und ein Einkaufszentrum sowie Supermärkten, ein großer Grün-Erholungsraum sowie Wienerbergteich. 10m Entfernung zur nächsten Busstation, 15 Min. zur Bahn. In der Nähe befindet sich auch ein Anschluss zur Autobahn.

Lage

