



2 ZIMMER WOHNUNG, 5020 SALZBURG

Charmante Zweizimmerwohnung mit Wintergarten und Garten

Objektnummer: BAUQ1

[Online ansehen und mieten](#)

Neu sanierte Wohnung mit Wintergarten und Garten in zentraler Lage. 2,5 km bis zum Zentrum von Salzburg. Die Adresse des Objektes: Zillertalstraße 41, 5020 Salzburg.

Zeitraum	28.12.2025 - 28.01.2026
Personenanzahl	2
Gesamtbetrag inkl. Ust.	€ 1.687,03
Kaution	€ 1.300,00



Wohnfläche

54m²



Maximalbelegung

2 Personen



Gesamte Unterkunft [?]

1 privates Badezimmer 1 getrenntes Schlafzimmer



Erdgeschoss



Check-in

11:00 - 20:00 Uhr



Check-out

11:00 - 20:00 Uhr

Schlafmöglichkeiten

Schlafzimmer



1x Doppelbett (min. 1,60 m x
2 m)

Beschreibung zur Unterkunft

Charmante Zweizimmerwohnung in äußerst ruhiger Lage. Einkaufsmöglichkeiten in direkter Umgebung. Aufgrund der Nähe zur Salzach auch ein ideales Naherholungsgebiet mit zahlreichen Sportmöglichkeiten. Die Wohnung wurde 2020 generalsaniert (neues Bad, Boden, Wände, neue Einrichtung)

Ausstattung & Merkmale



Grundausstattung

- Garten
- Musikanlage/Dockingstation
- Private Waschmaschine
- Handtücher
- Auf der Straße ohne zeitliche Begrenzung kostenlos möglich
- Bügeleisen & Bügelbrett
- Haartrockner
- Internet/Wlan
- TV
- Bettwäsche
- private Toilette
- Staubsauger
- Reinigungsutensilien



Feuerstelle

- Kachelofen



Erstversorgung

- Toilettenpapier
- Nespressokapseln



Küche

- Eigene Küche
- Espressomaschine
- Mikrowelle
- Gläser/Geschirr
- Geschirrspüler

Informationen

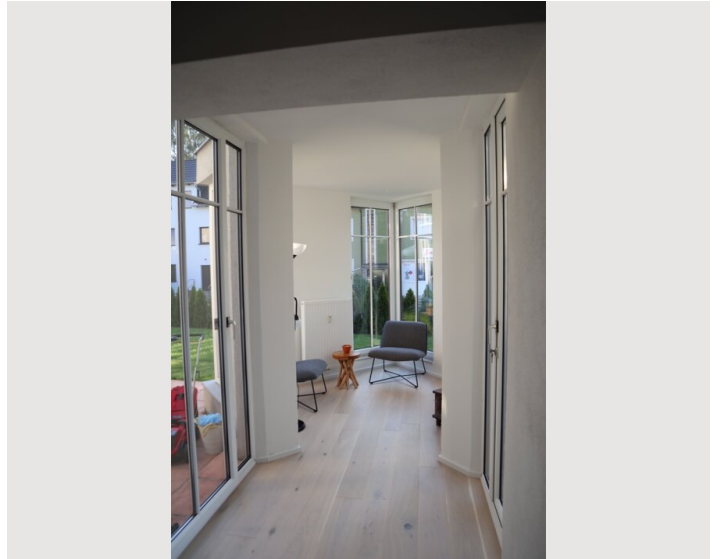
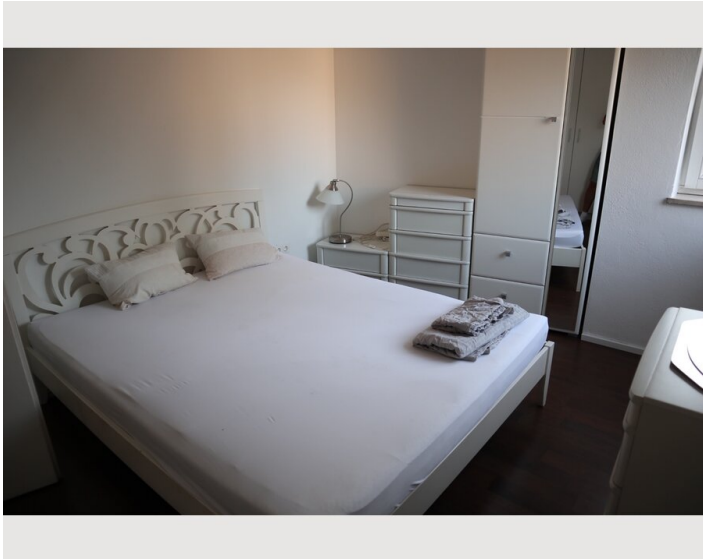
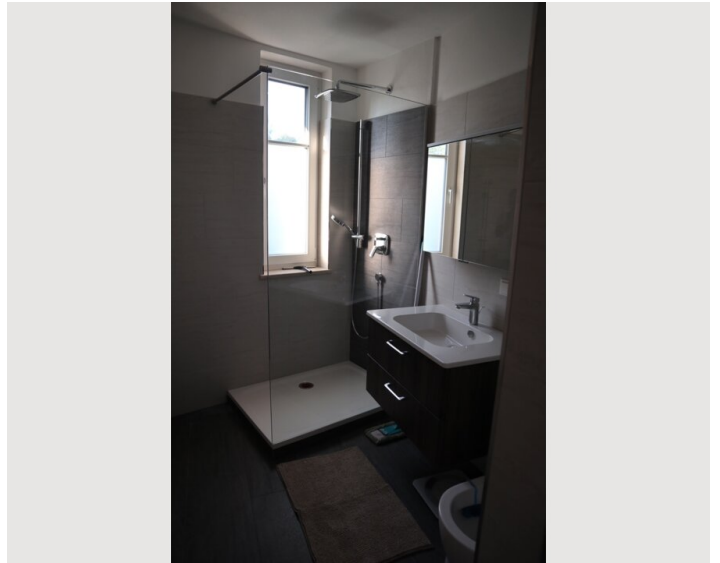
- Für Kinder geeignet
- Kurzparkzone kostenlos
- Privater Eingang
- Regelmäßige Reinigung kostenpflichtig
- Rauchen verboten
- Schreibtisch/Arbeitsplatz
- Haustiere auf Anfrage
- Fahrradraum kostenlos

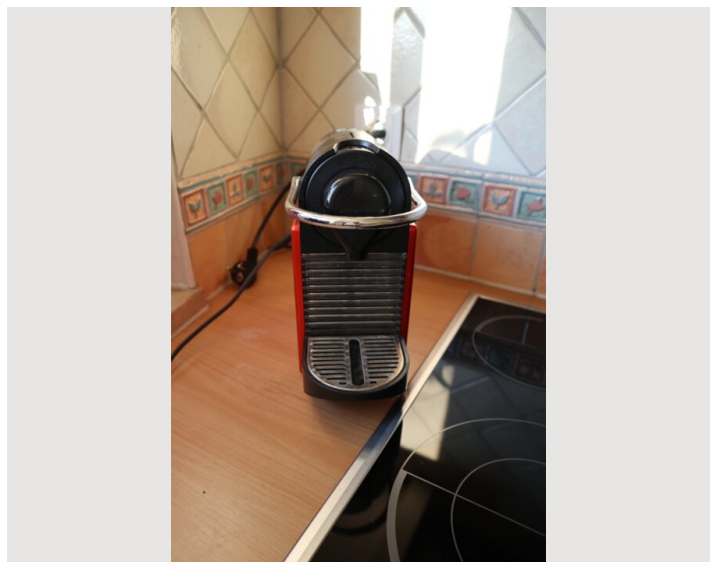
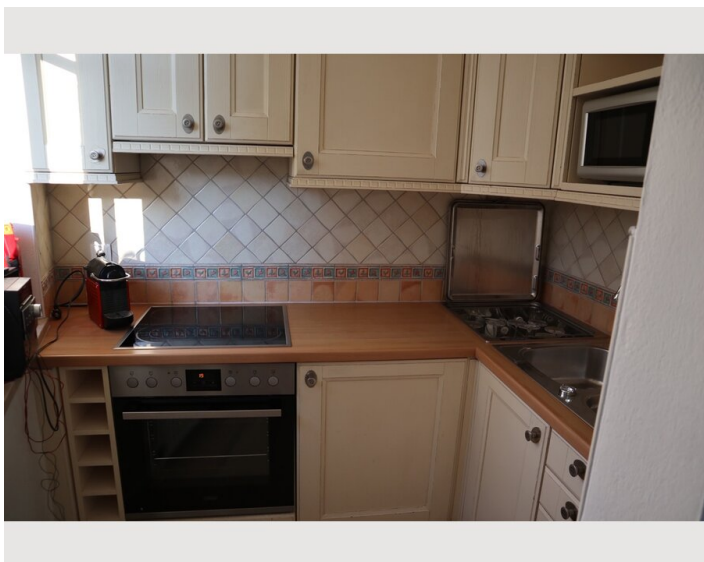
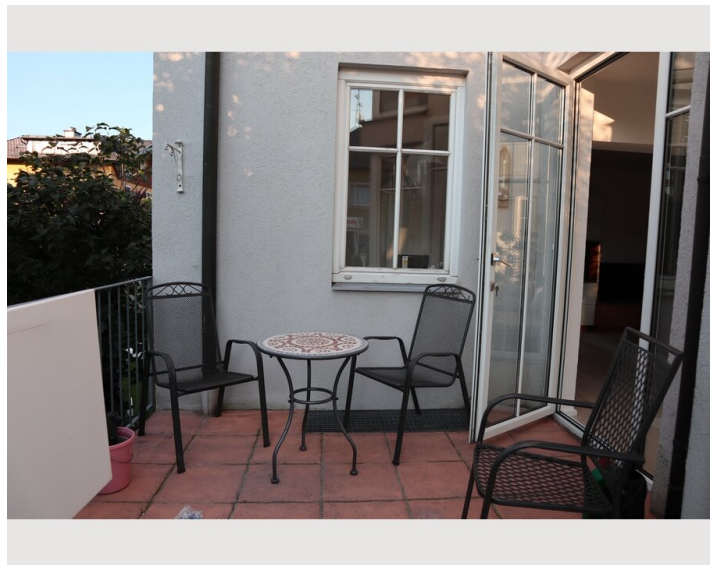
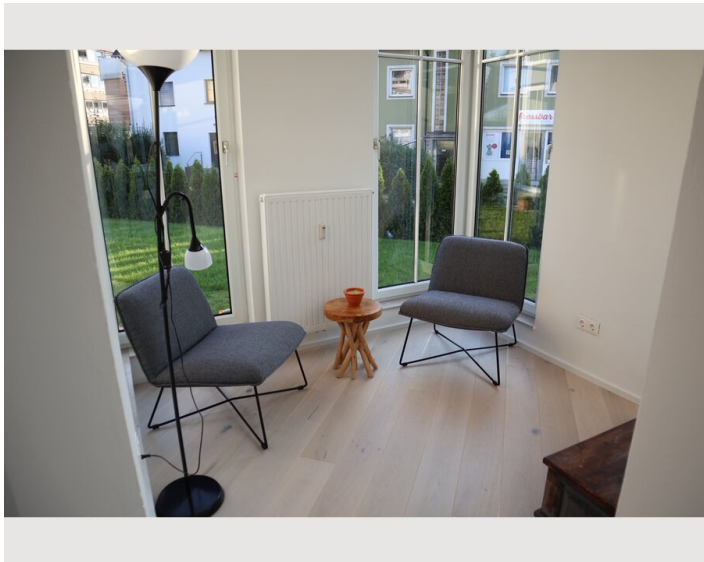
Zusatzleistungen

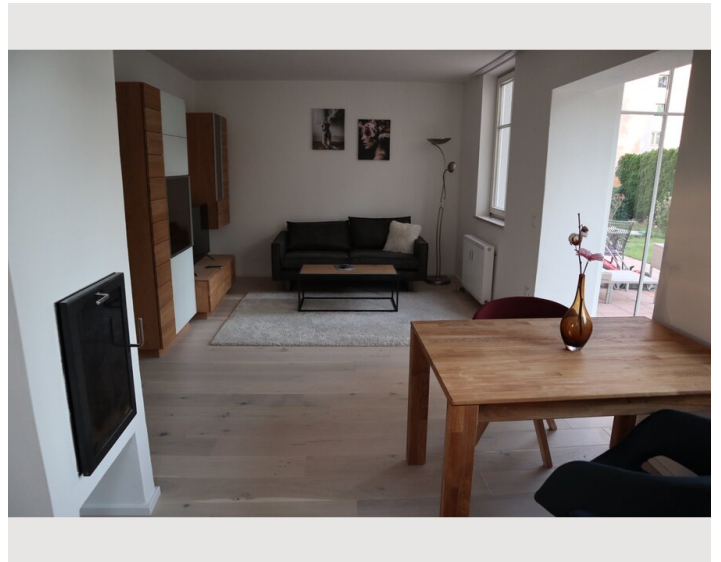
- Fahrrad (€ 0,00)

Alle Preisangaben Brutto pro Monat - Abrechnung erfolgt direkt mit dem Vermieter.

Bildergalerie







Infrastruktur

 Zu Fuß in 20 Minuten erreichbar (1,7 km)

 Zentrum Salzburg (2,3 km)

 Billa in unmittelbarer Nähe (350 m)

 Salzburg Airport (4,7 km)

Ein Supermarkt befindet sich in unmittelbarer Nähe zur Wohnung. Das Zentrum ist bequem mit dem Fahrrad in 10 Minuten entlang der Salzach erreichbar. Der Bahnhof liegt nur wenige Minuten entfernt. Parks und Spazierwege laden zum Verweilen ein.

Lage

