



2 ZIMMER WOHNUNG, 5071 WALS-SIEZENHEIM

2 Zimmer Wohnung modern mit Bergpanorama

Objektnummer: KOEB2

[Online ansehen und mieten](#)

Zeitraum	18.04. - 18.05.2026
Personenanzahl	2
Gesamtbetrag inkl. Ust.	€ 1.335,29
Kaution	€ 1.000,00



Wohnfläche

54m²



Maximalbelegung

2 Personen



Gesamte Unterkunft [?]

1 privates Badezimmer 1 getrenntes Schlafzimmer



2. Stockwerk



Check-in

09:30 - 18:30 Uhr



Check-out

09:30 - 18:30 Uhr

Schlafmöglichkeiten

Schlafzimmer



1x Doppelbett (min. 1,80 m x
2 m)

Beschreibung zur Unterkunft

Großzügige moderne Zwei-Zimmerwohnung in Wals-Siezenheim mit tollem Bergpanorama.

Die Wohnung ist hochwertig eingerichtet und lädt zum wohlfühlen ein.

Die geräumige helle Wohnküche ist voll ausgestattet (Geschirr, Töpfe, Gläser usw.) und enthält Geschirrspüler, Ofen, Backofen, Kühlschrank mit Gefrierfach, Cafemaschine und Wasserkocher

Die Wohnung befindet sich im 2. Stock mit eigener Haustüre.

Im Wohnbereich befindet sich eine große Couch mit TV. Fenster mit Fliegengitter.

Der Balkon hat ca. 10qm² und ist gegen Südwest ausgerichtet mit einem freien Blick auf den Untersberg, Hockkalter und Dreisselberg.

Das Badezimmer ist mit Dusche, Badewanne und Waschmaschine ausgestattet. Handtücher vorhanden

Im Schlafzimmer befindet sich ein Doppelbett mit den Maßen (1,60m x 2,00m) und einen begehbaren Kleiderschrank (Bettwäsche, Bügeleisen, Bügelbrett usw. vorhanden).

Fenster mit Fliegengitter - das lässt Sie auch in lauen Sommernächten bei offenem Fenster gut schlafen

In der unmittelbaren Umgebung befinden sich Restaurants/Gasthäuser das Stadion (2,6km) und der Europark/S-Bahn (3,4km)

öffentliche Verkehrsmittel sind ebenfalls in der Nähe

Bushaltestelle (Siezenheim Gartenstraße): (500m) - Buslinie Nr. 28 zum Zentrum

Flughafen: (4km)

Bahnhof: (7km)

Zentrum: (6km)

Haustiere sind nicht gestattet

Die Wohnung ist nicht Kleinkindgerecht

Rauchen ist nur auf dem Balkon gestattet

Zur Wohnung gehören ein Carport und zusätzlicher Stellplatz

Besucherparkplätze sind ebenfalls direkt vor dem Haus vorhanden

Ausstattung & Merkmale

Grundausstattung

- Balkon
- TV
- Bettwäsche
- private Toilette
- Garage
- Internet/Wlan
- Waschmaschine
- Handtücher
- Privater Abstellplatz

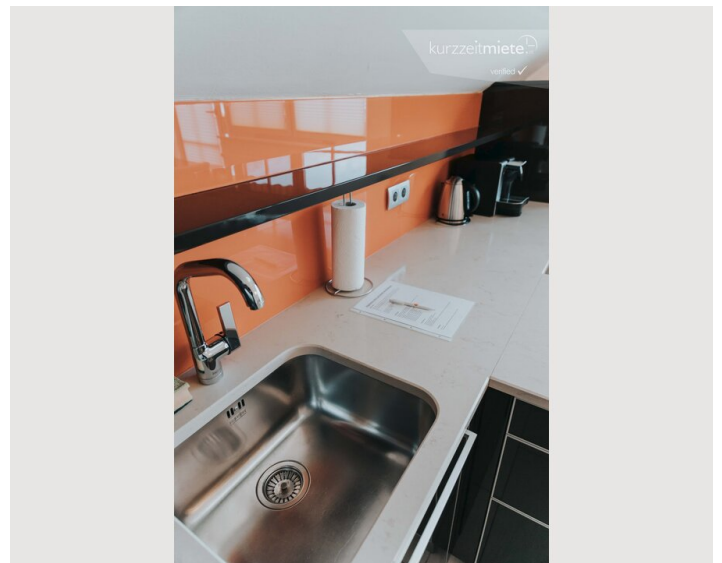
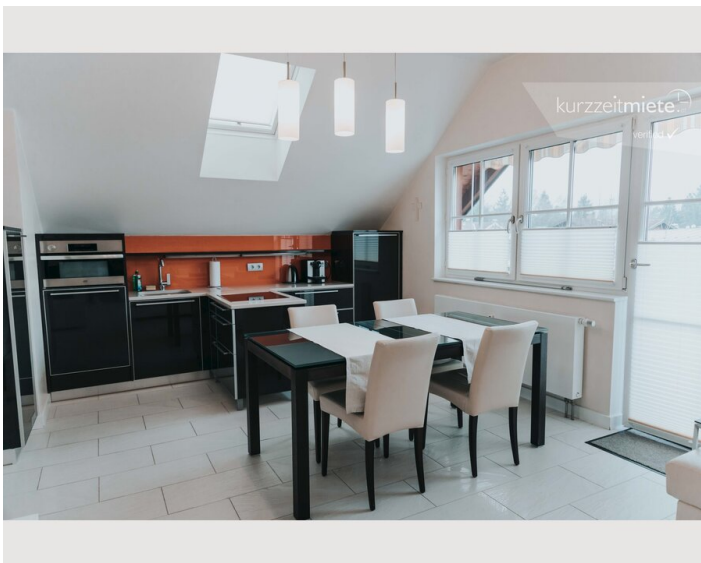
Küche

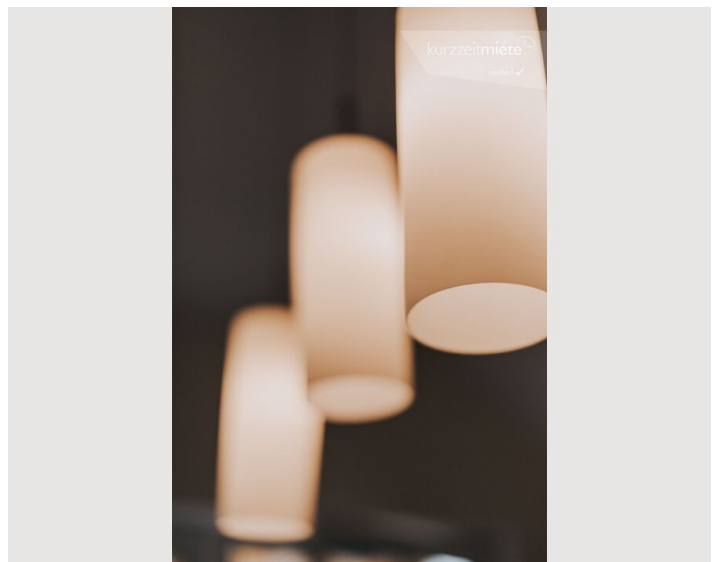
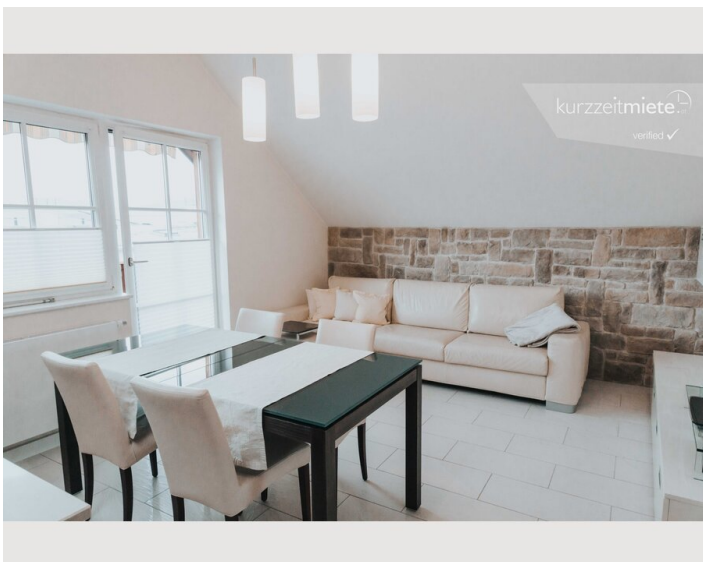
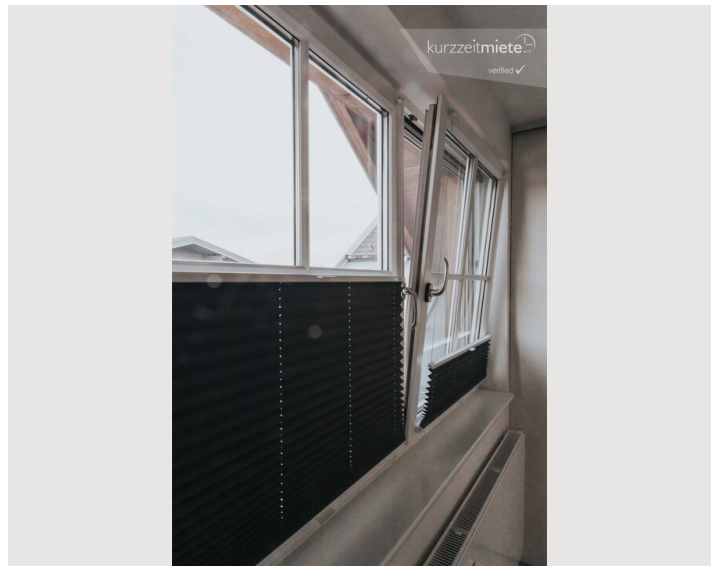
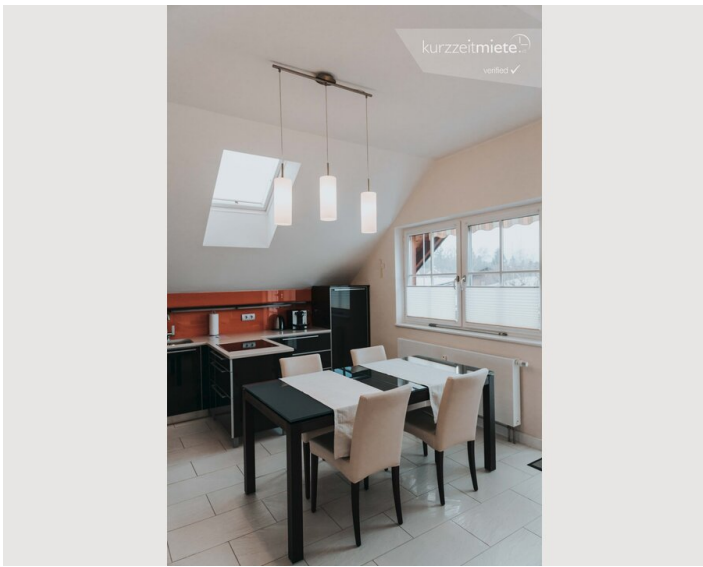
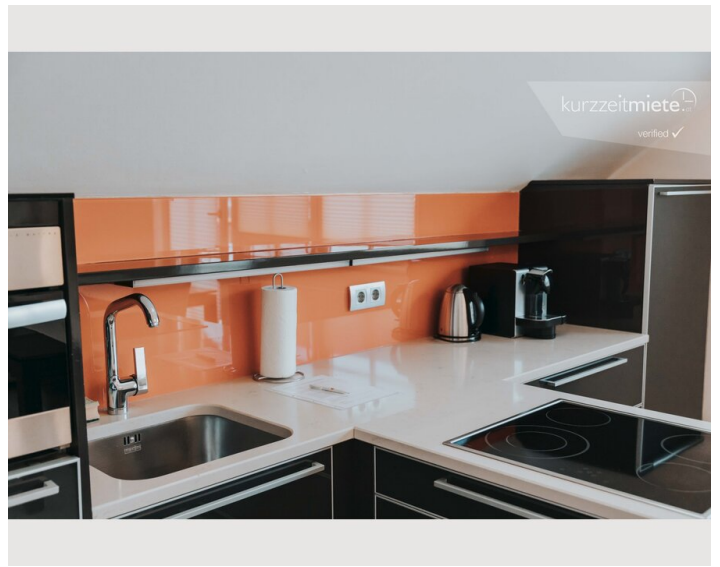
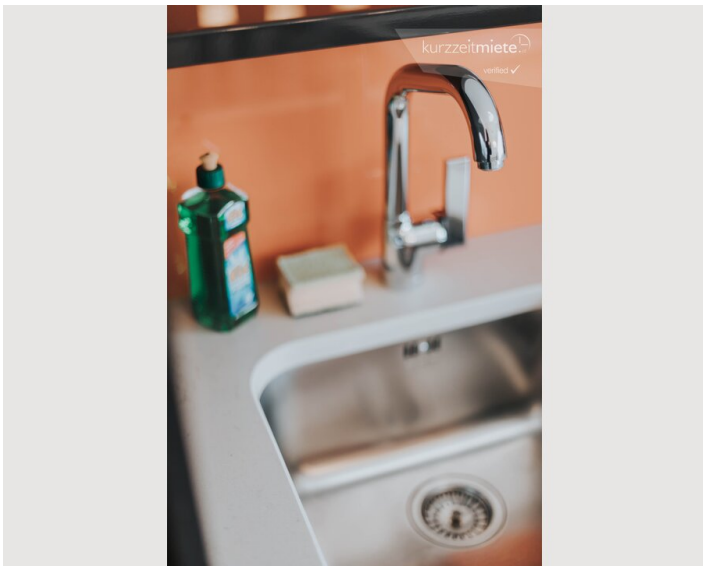
- Eigene Küche
- Kaffeemaschine
- Gläser/Geschirr
- Geschirrspüler

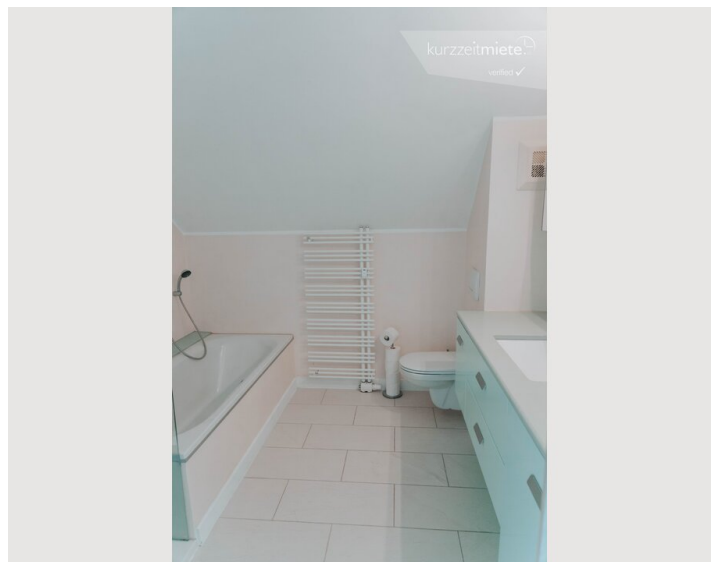
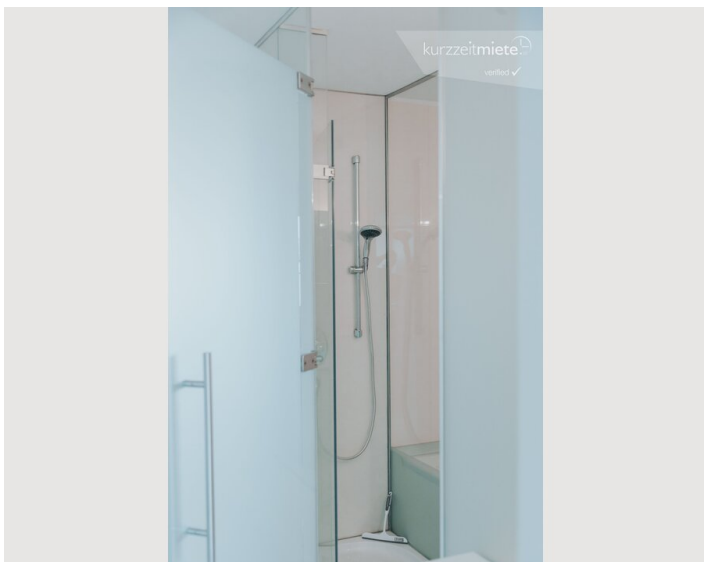
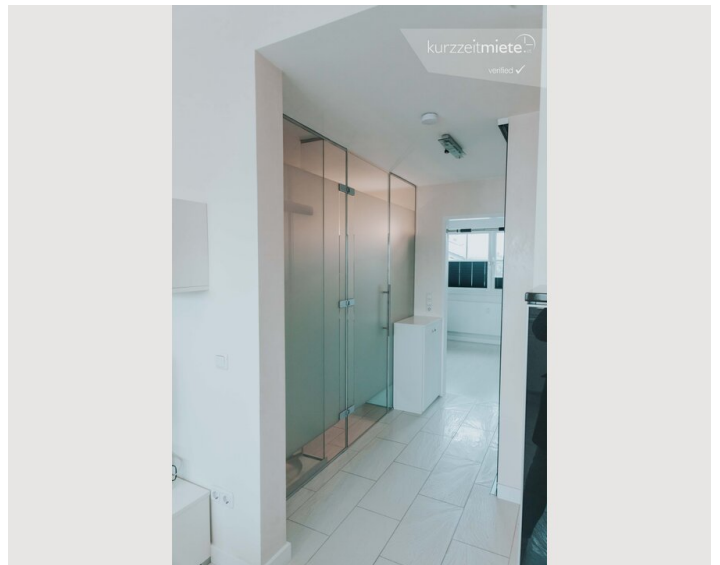
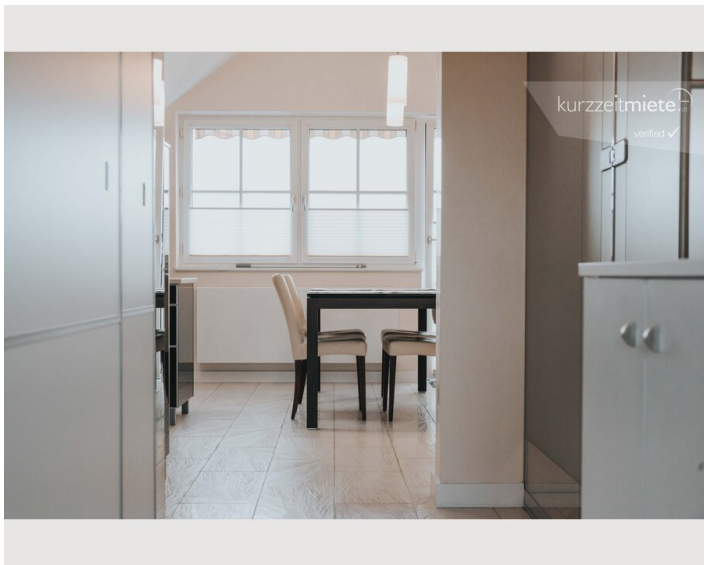
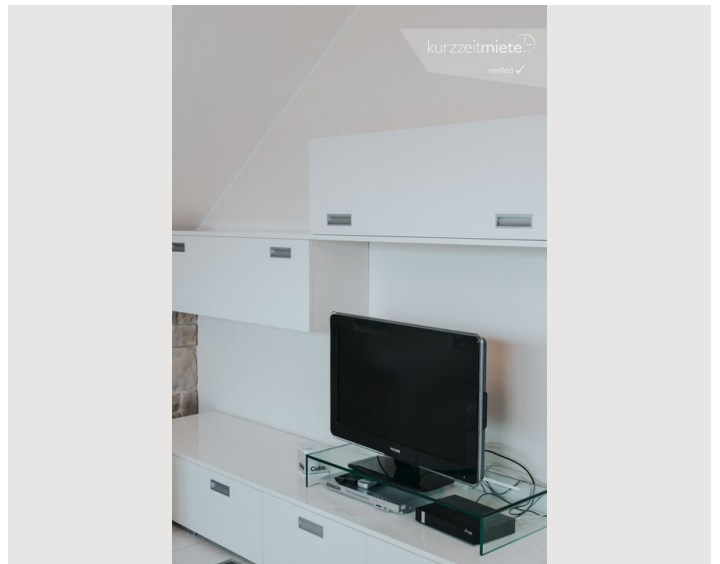
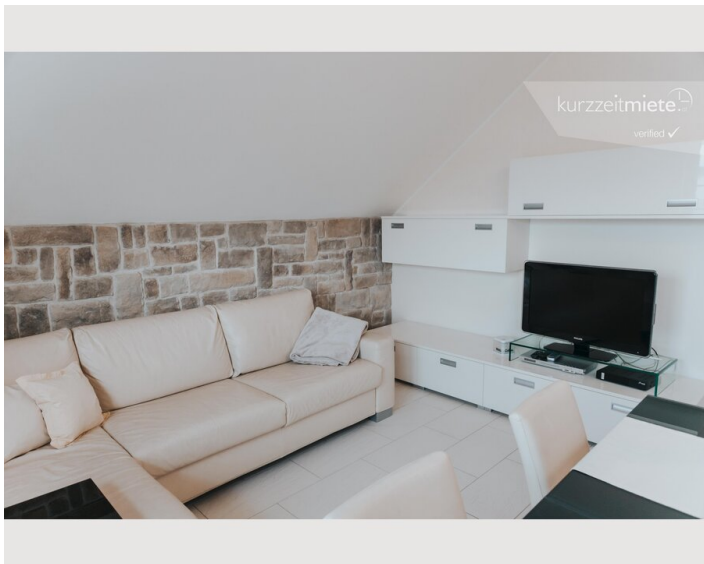
Informationen

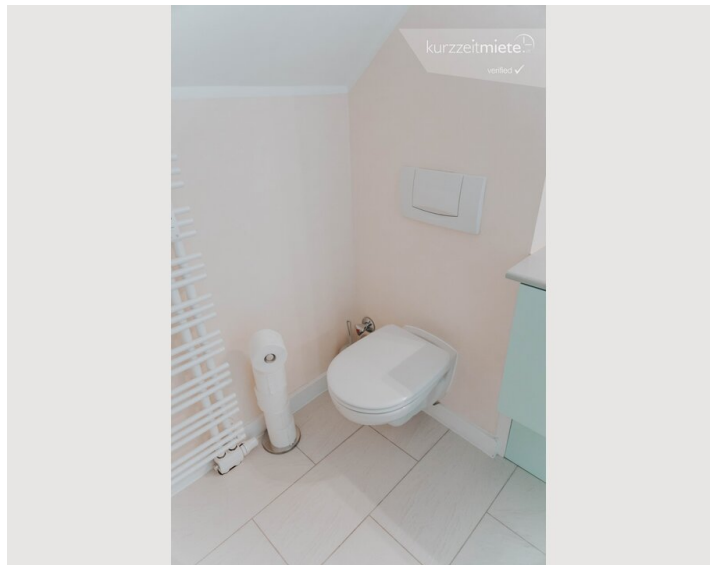
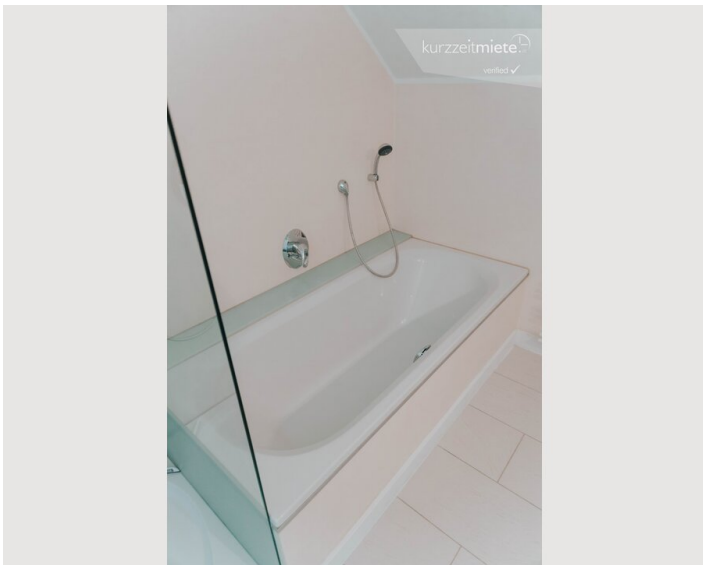
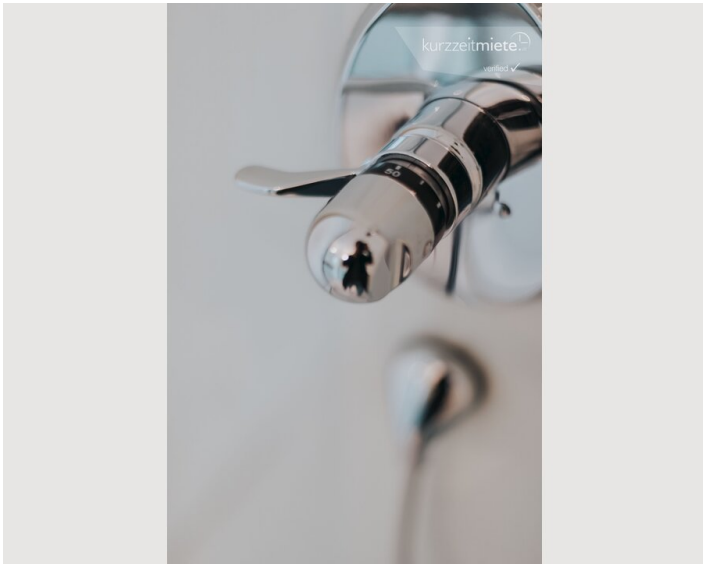
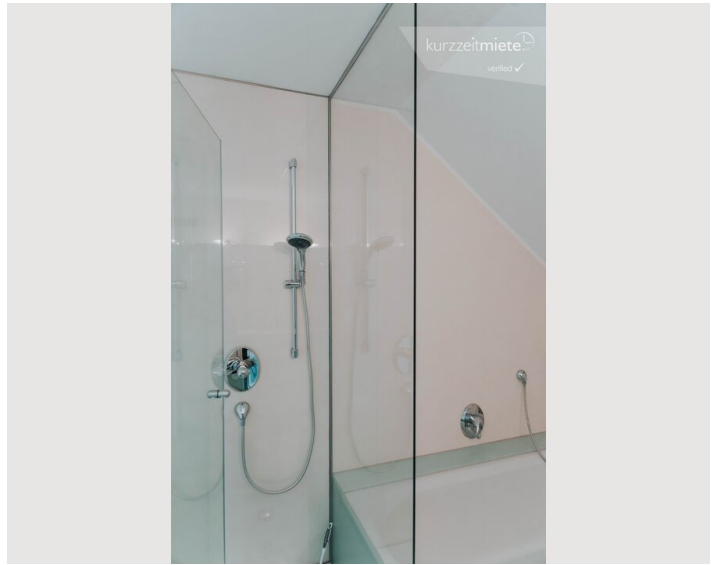
- Rauchen verboten
- Haustiere verboten

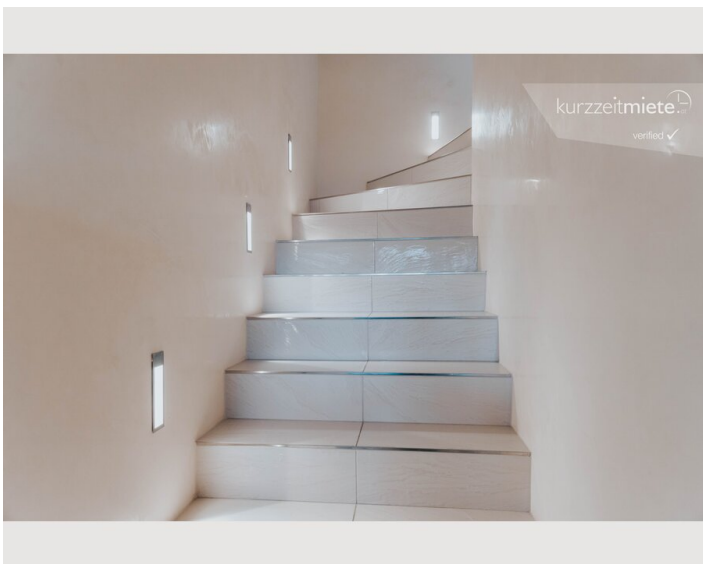
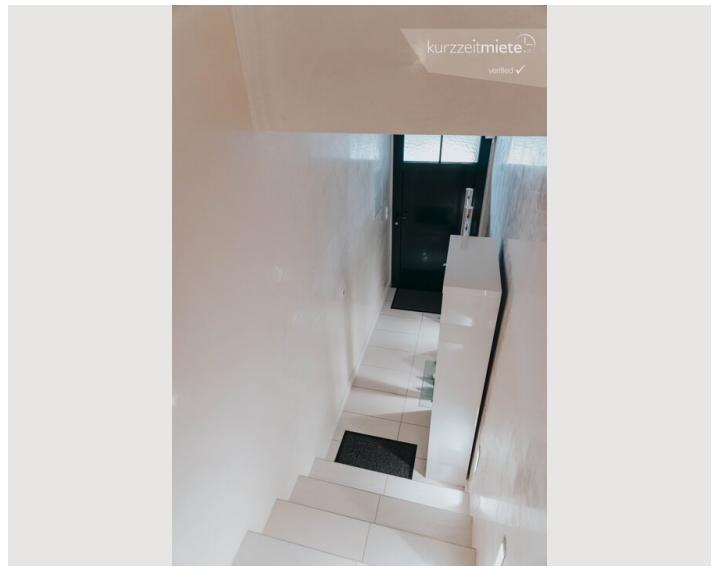
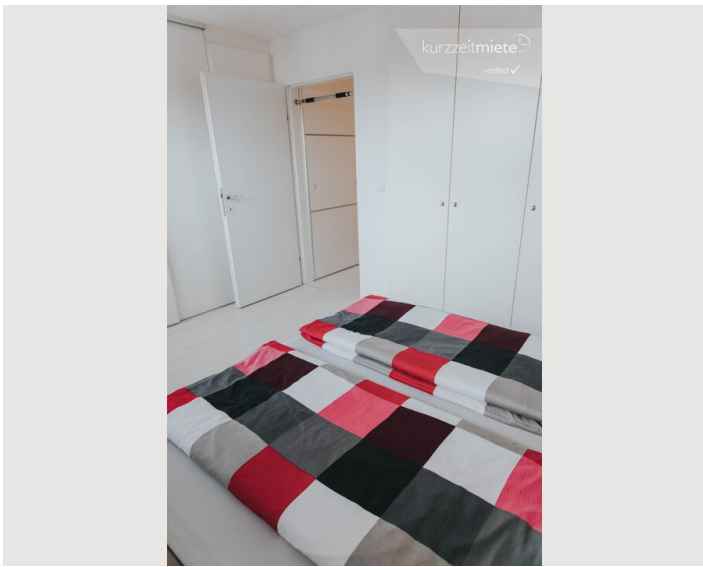
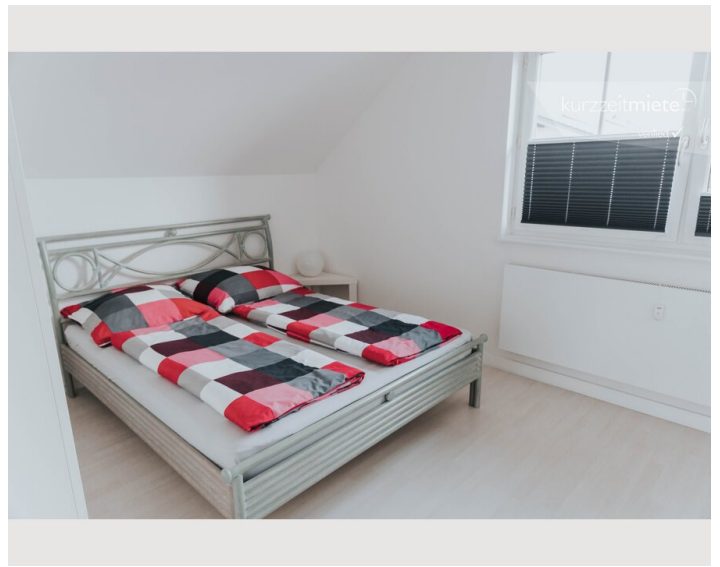
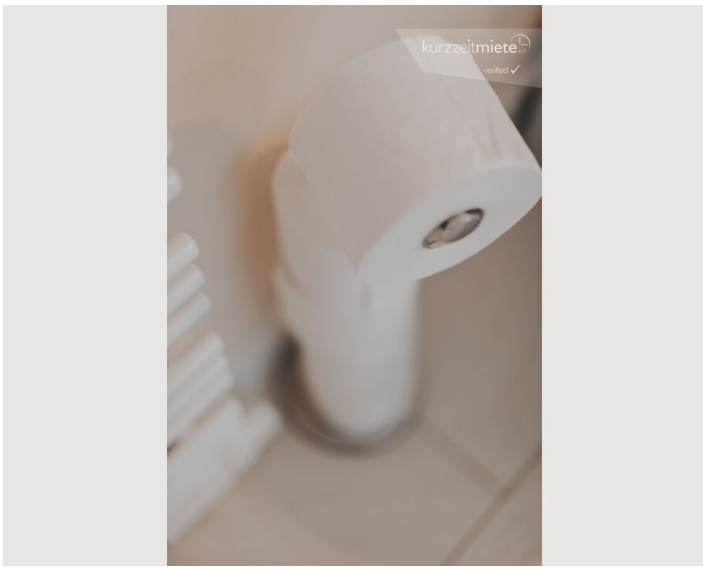
Bildergalerie











Lage

