



2 ZIMMER WOHNUNG, 1170 WIEN

Neuwert. 2-Zimmer-Wohnung 56 m², komplett, ruhige Stadtrandlage mit bester Verkehrsanbindung

Objektnummer: SCHL1

[Online ansehen und mieten](#)

Die Unterkunft liegt im 1. Stock und ist über Stiege oder mit Lift erreichbar. Komplette Ausstattung, auch als Büro-Arbeitsplatz geeignet. 56 m² plus Loggia. Nahe Freizeit-/Erholungsmöglichkeiten: Wienerwald, Freibäder, Heurige, Park mit Spielplatz

Zeitraum	31.10. - 01.12.2025
Personenanzahl	2
Gesamtbetrag inkl. Ust.	€ 1.640,62
Kaution	€ 1.300,00



Wohnfläche

56m²



Maximalbelegung

2 Personen



Gesamte Unterkunft [?]

1 privates Badezimmer 1 getrenntes Schlafzimmer 1 Wohn-Schlafzimmer



1. Stockwerk

Lift vorhanden



Check-in

13:00 - 17:00 Uhr



Check-out

13:00 - 17:00 Uhr

Schlafmöglichkeiten

Schlafzimmer



1x Doppelbett (min. 1,40 m x
2 m)

Wohnen und Schlafen



1x Doppelbett (min. 1,40 m x
2 m)



1x Sofabett (1 Person)

Beschreibung zur Unterkunft

Die Wohnung liegt in einem kleinerem Objekt, verkehrsaarm, aber dennoch mit bester Verkehrsanbindung (250 m). 2 direkte Linien ins Zentrum und 1 nach Schönbrunn. Supermärkte, Restaurants, Apotheke und weitere Versorgungseinrichtungen in unmittelbarer Nähe. Optimale Sport- und Freizeitmöglichkeiten.

Ausstattung & Merkmale



Grundausstattung

- Internet/Wlan
- Gemeinschaftswaschmaschine
- Bettwäsche
- private Toilette
- Bügeleisen & Bügelbrett
- Haartrockner
- TV
- Gemeinschaftstrockner
- Handtücher
- Staubsauger
- Reinigungsutensilien



Erstversorgung

- Toilettenpapier
- Seife
- Shampoo
- Nespressokapseln



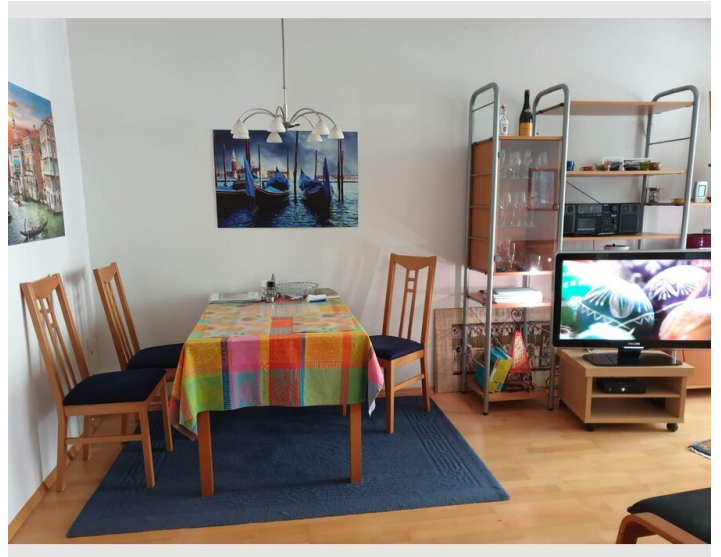
Küche

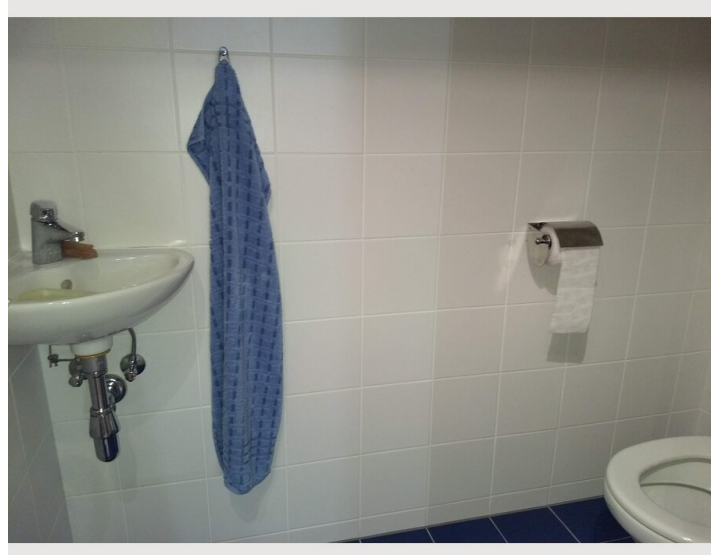
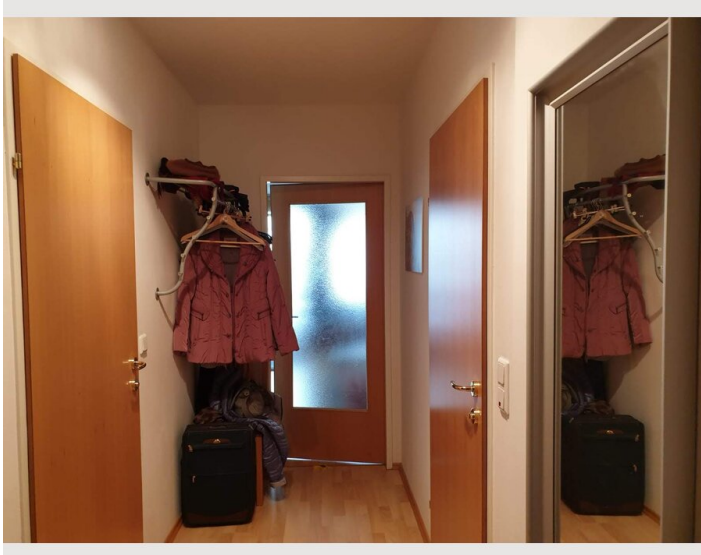
- Eigene Küche
- Gläser/Geschirr
- Filterkaffee
- Mikrowelle
- Kochutensilien
- Espressomaschine
- Geschirrspüler

Informationen


- Für Bauarbeiter geeignet
- Rauchen verboten
- Schreibtisch/Arbeitsplatz
- Haustiere verboten
- Für Kinder geeignet
- Kurzparkzone kostenpflichtig
- Privater Eingang
- Fahrradraum kostenlos

Bildergalerie





Infrastruktur

 Station Dornbach

Supermarkt und Strassenbahnhaltestelle 250 m entfernt

Lage

