



3 ZIMMER WOHNUNG, 5020 SALZBURG

3-Zimmer Stadtwohnung mit Innenhof-Balkon im beliebten Andräviertel

Objektnummer: SILC1

Zeitraum	26.02. - 26.03.2026
Personenanzahl	2
Gesamtbetrag inkl. Ust.	€ 1.965,58
Kaution	€ 1.700,00

[Online ansehen und mieten](#)

Es erwartet Sie eine vollmöblierte 3-Zimmerwohnung direkt im Andräviertel. Das Stadtzentrum ist fußläufig zu erreichen und die gute Infrastruktur (Restaurants, Spar, Schwimmbad) wird Ihre Zeit in Salzburg zu einem unvergesslichen Aufenthalt machen.



Wohnfläche

90m²



Maximalbelegung

5 Personen



Gesamte Unterkunft [?]

1 privates Badezimmer 2 getrennte Schlafzimmer 1 Wohn-Schlafzimmer



3. Stockwerk

Lift vorhanden



Check-in

09:00 - 19:00 Uhr



Check-out

09:00 - 19:00 Uhr

Schlafmöglichkeiten

Schlafzimmer 1



1x Doppelbett (min. 1,80 m x
2 m)

Schlafzimmer 2



1x Doppelbett (min. 1,40 m x
2 m)

Wohnen und Schlafen



1x Sofabett (1 Person)

Beschreibung zur Unterkunft

Diese entzückende 3-Zimmerwohnung befindet sich im Andräviertel und erstreckt sich über 90 m². Mit dem Lift fahren Sie bequem in den 3. Stock. Vom Vorhaus aus gelangen Sie in das kleinere der beiden verfügbaren Schlafzimmer. Es ist mit einem Bett und Fernseher ausgestattet. Zusätzlich verfügt es über einen Schreibtisch und Bürosessel mit Blickrichtung Innenhof, damit es auch als Büro genutzt werden kann. Weiters gelangen Sie in das Wohnzimmer, welches mit einem ausziehbaren Esstisch und den dazugehörigen Stühlen möbliert ist. Darüber hinaus können Sie den großzügigen Balkon betreten, welcher im ruhigen begrünten Innenhof gelegen ist. Auch das Wohnzimmer bietet auf der ausziehbaren Leder couch Platz für mindestens eine Person zum Schlafen, sofern dies gewünscht ist. Im nächsten Raum befindet sich der "Masterbedroom", welcher mit einem Boxspringbett (1,80 m x 2,00 m), Fernseher und einem ausziehbaren Fauteuil ausgestattet ist. Direkt nach dem Aufstehen können Sie die Morgensonne am Balkon genießen. Das angrenzende Badezimmer mit Dusche ist einerseits vom "Masterbedroom" und andererseits von der Küche aus begehbar. Hierdurch ergibt sich ein besonders praktischer Grundriss der Wohnung, da jeder Raum einzeln begehbar ist. Die Küche, welche auch vom Vorraum aus zugänglich ist, ist zur Gänze ausgestattet und lässt von der Nespresso-Kaffeemaschine über einen Geschirrspüler bis zum geräumigen Liebherr-Kühlschrank keine Wünsche offen.

Ausstattung & Merkmale



Grundausstattung

- Balkon
- TV
- Bettwäsche
- private Toilette
- Bügeleisen & Bügelbrett
- Internet/Wlan
- Private Waschmaschine
- Handtücher
- Staubsauger
- Reinigungsutensilien



Erstversorgung

- Toilettenpapier
- Nespressokapseln
- Seife



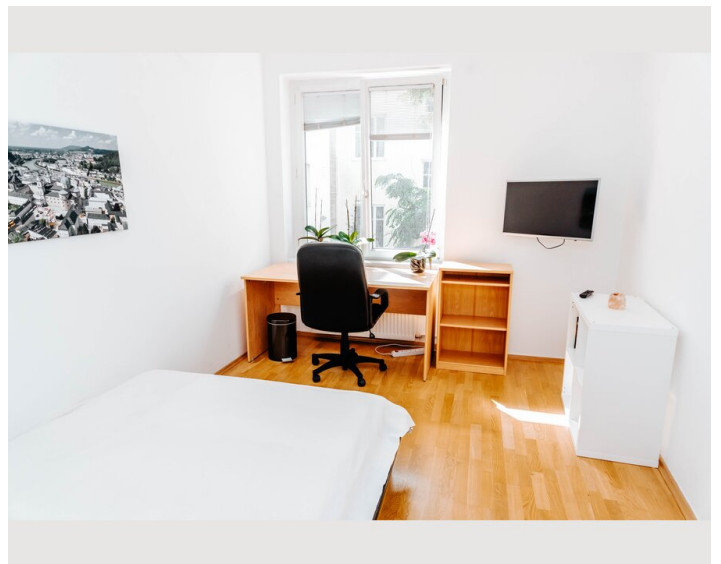
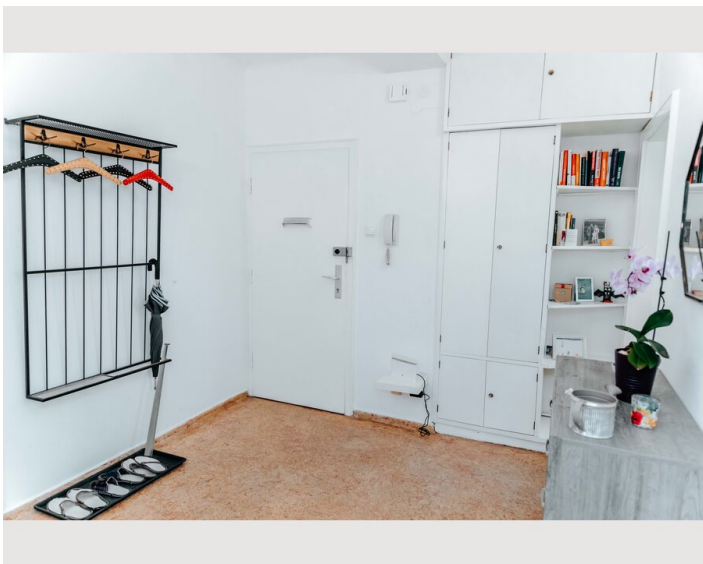
Küche

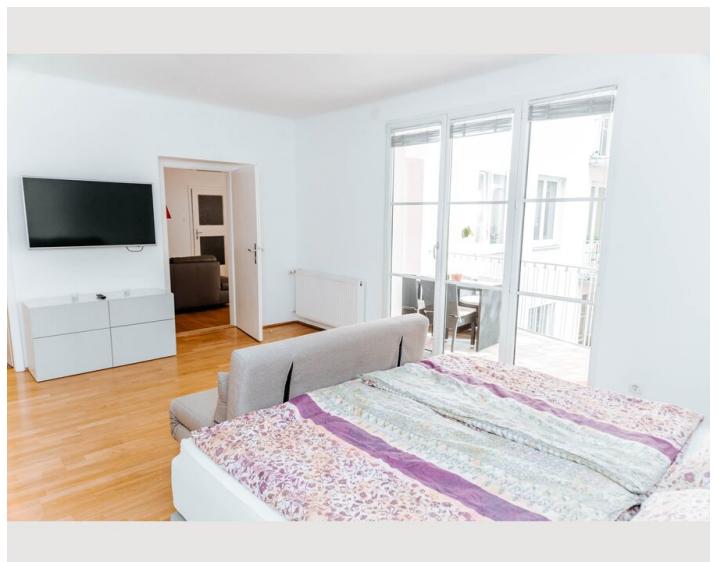
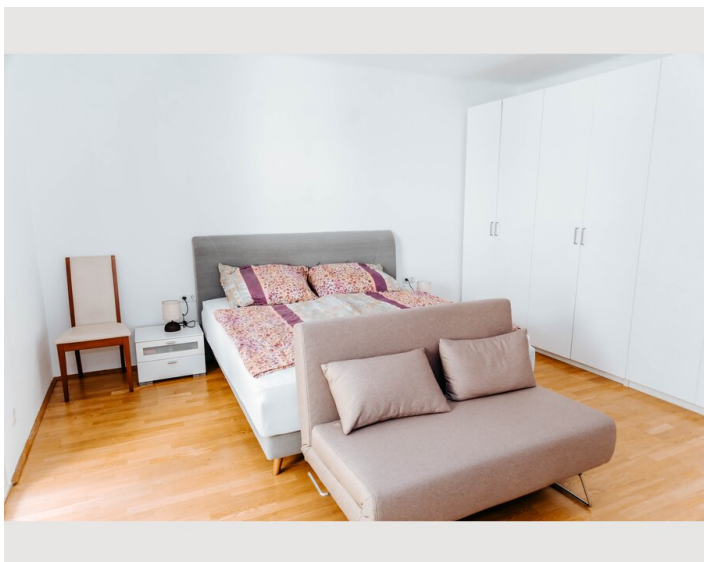
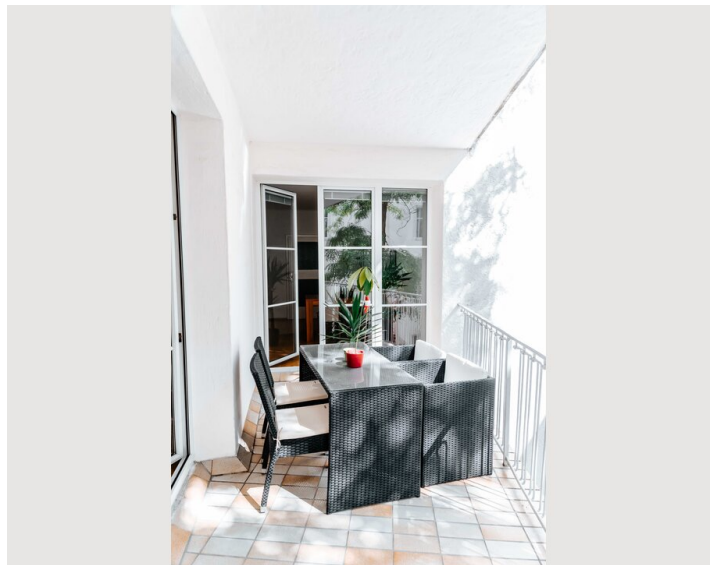
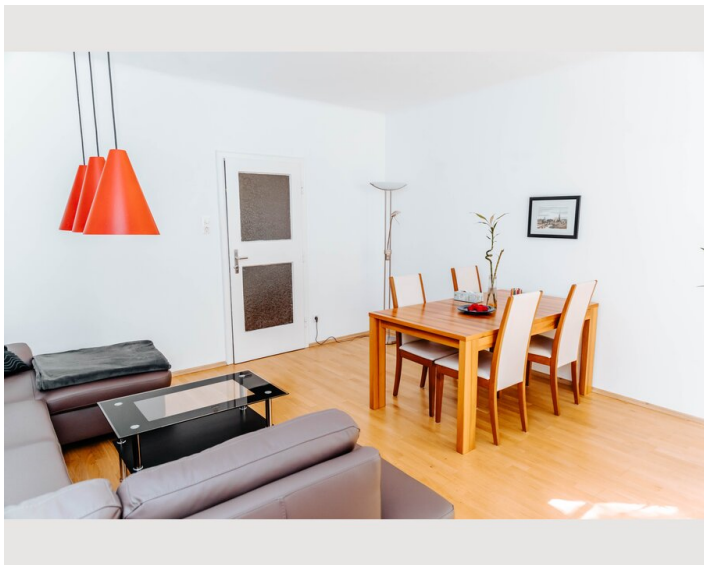
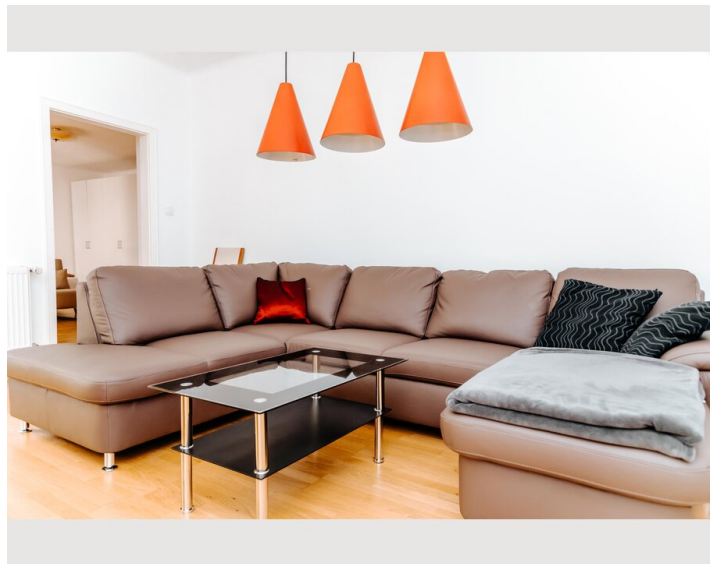
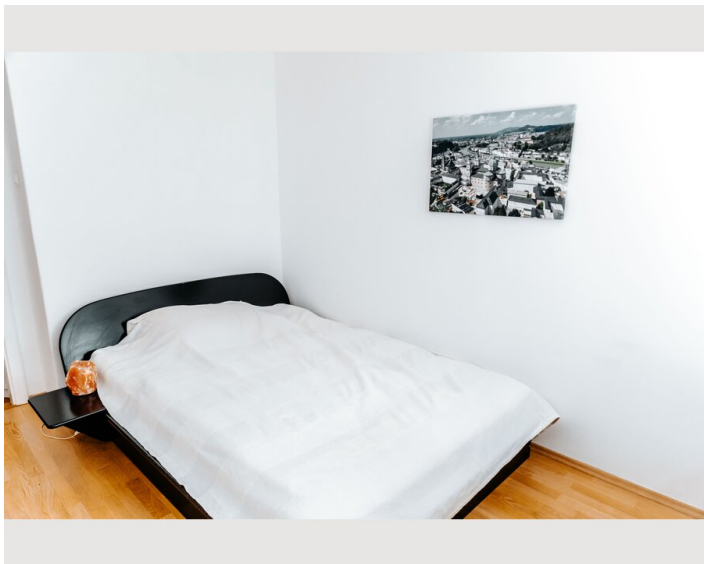
- Eigene Küche
- Gläser/Geschirr
- Geschirrspüler
- Kochutensilien
- Espressomaschine

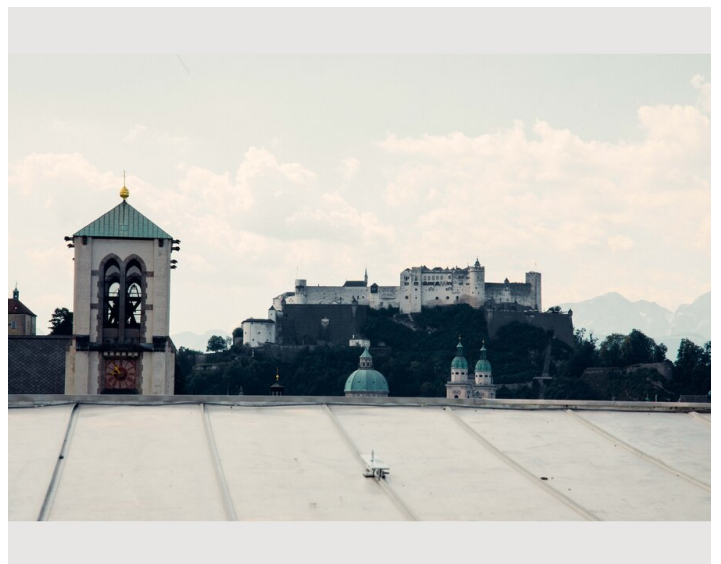
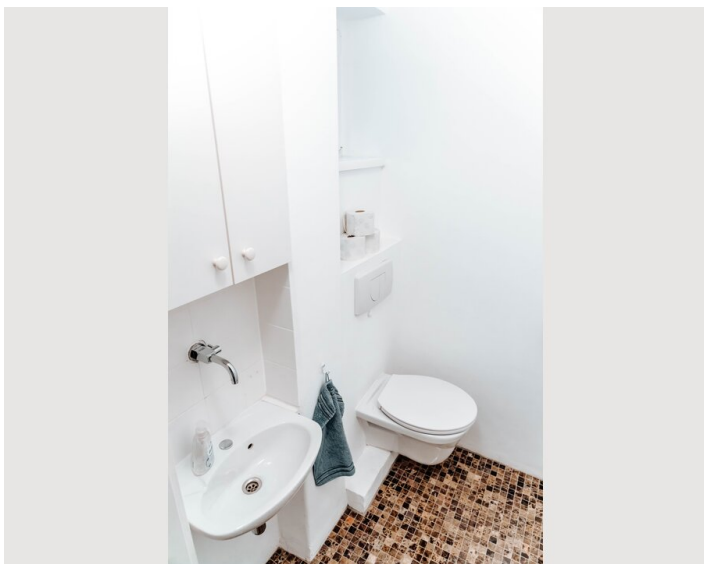
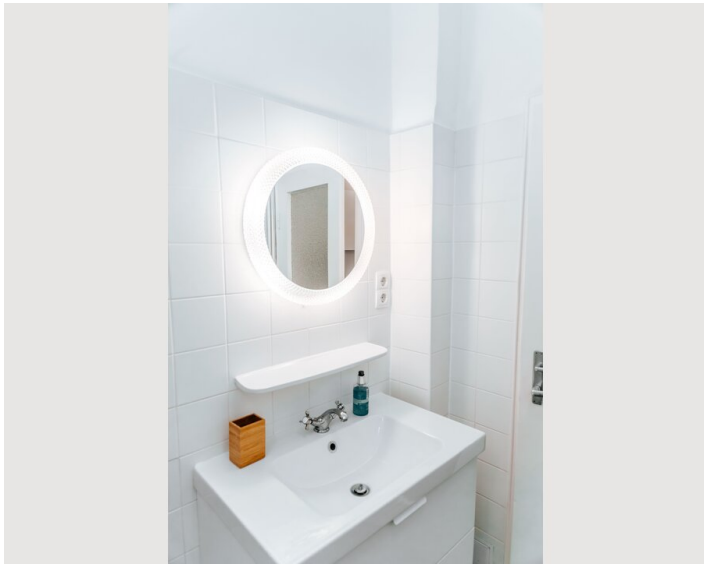
Informationen

- Für Kinder geeignet
- Kurzparkzone kostenpflichtig
- Haustiere auf Anfrage
- Fahrradraum kostenlos
- Rauchen verboten
- Schreibtisch/Arbeitsplatz
- Regelmäßige Reinigung kostenpflichtig

Bildergalerie

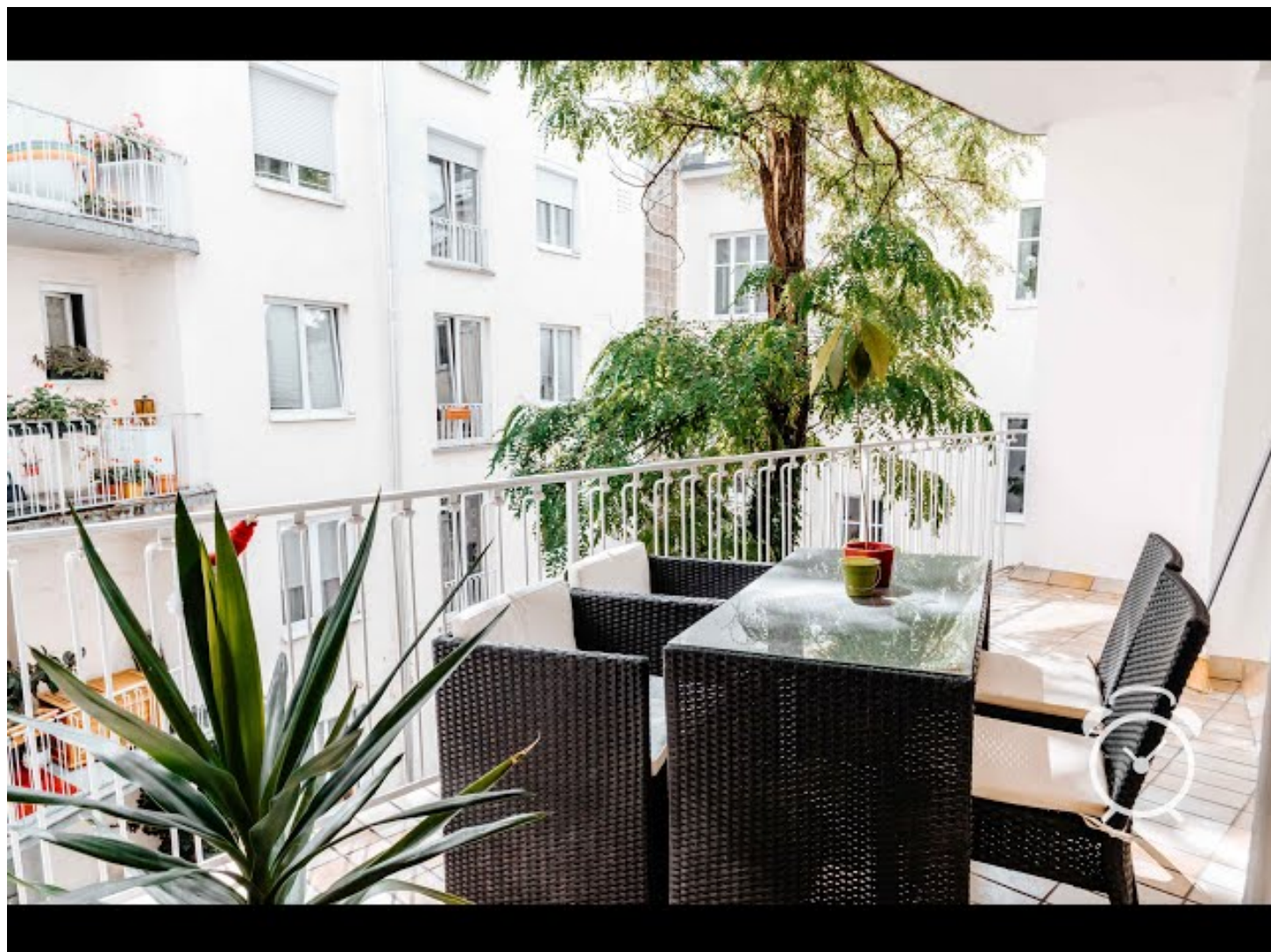







Video


acco.expose.to Video





Infrastruktur


 5 min zu Fuß

 5 min zu Fuß

 10 min zu Fuß

 15 min zu Fuß

 20 min mit dem Auto

 40 min mit dem Bus

Auch die Infrastruktur lässt hier keine Wünsche offen. Das renovierte Paracelsusbad mit 25-Meter-Becken und Kinderbereich befindet sich in der Parallelstrasse. Bei einem Saunagang genießen Sie den Festungsblick. Die Innenstadt, sowie das Landestheater, das Mozarteum ist in wenigen Gehminuten erreichbar, dies bietet Ihnen zahlreiche Lokale zum Kaffee trinken, zum Essen gehen oder aber auch für einen gemütlichen Drink in unmittelbarer Nähe. Lebensmittel können Sie entweder im Supermarkt um die Ecke, am Grünmarkt oder Donnerstag am wöchentlichen, besonderen Markt auf der Schranne besorgen. Am Mirabellplatz finden Sie zahlreiche Buslinien. Sollte die richtige nicht dabei sein werden Sie beim in der Nähe liegenden Hanuschplatz - einem Dreh- und Angelpunkt des öffentlichen Verkehrs in Salzburg Stadt - in jedem Fall fündig. Alternativ erreichen Sie in 10 Minuten den Salzburger Hauptbahnhof. Sollten Sie trotz der idealen Anbindung an den öffentlichen Verkehr lieber mit dem Auto unterwegs sein, besteht die Möglichkeit einen Garagenplatz in der Contiparkgarage am Mirabellplatz für EUR 5,00 täglich mit P-Card zu nutzen. Alternativ können Sie von Montag bis Freitag ab 19 Uhr gratis in der Kurzparkzone stehen. Am Samstag ist bis 16 Uhr eine Parkscheibe im Auto zu hinterlegen. Diese gilt für 3 Stunden. Am Sonntag parken Sie gratis.

Lage

