



4 ZIMMER WOHNUNG UND MEHR, 1120 WIEN

## Wunderschönes Altbau-Apartment direkt bei Schloss Schönbrunn

Objektnummer: SCHS1

[Online ansehen und mieten](#)

Wunderschöne Altbauwohnung direkt am Seiteneingang zum Schloss Schönbrunn mit guter öffentlicher Anbindung.

<b>Zeitraum</b>	18.04. - 18.05.2026
<b>Personenanzahl</b>	2
<b>Gesamtbetrag</b> inkl. Ust.	€ 1.532,69
Kaution	€ 1.200,00



### Wohnfläche

80m<sup>2</sup>



### Maximalbelegung

6 Personen



### Gesamte Unterkunft <sup>?</sup>

1 privates Badezimmer 2 getrennte Schlafzimmer 1 Wohn-Schlafzimmer



### 1. Stockwerk



### Check-in

16:00 - 22:00 Uhr



### Check-out

06:00 - 10:00 Uhr

### Schlafmöglichkeiten

### Schlafzimmer 1



1x Doppelbett (min. 1,80 m x  
2 m)

### Schlafzimmer 2



1x Doppelbett (min. 1,80 m x  
2 m)



1x Sofabett (1 Person)

### Wohnen und Schlafen



2x Sofabett (2 Personen)

## Beschreibung zur Unterkunft

Die modern eingerichtete Altbauwohnung bietet folgende hervorragender Raumaufteilung.

- \* Vorraum
- \* 2 getrennte Schlafzimmer mit zwei großen Doppelbetten
- \* 1 Wohn-/Schlafzimmer
- \* Badezimmer
- \* Küche
- \* WC

Durch die gute öffentliche Anbindung (U4, 15min zu Karlsplatz, 20min zu Wien Mitte/Landstraße) gelangt man schnell in die Innenstadt. Nach einer Straßenüberquerung befindet man sich bereits in Schönbrunn welches als Naherholungsgebiet zum Energietanken einlädt. In unmittelbarer Nähe befinden sich auch Einkaufsmöglichkeiten, ein empfehlenswertes Restaurant und eine kleine Bar.

### Ausstattung & Merkmale



#### Grundausstattung

- Internet/Wlan
- Private Waschmaschine
- Handtücher
- Staubsauger
- Reinigungsutensilien
- TV
- Bettwäsche
- private Toilette
- Bügeleisen & Bügelbrett
- Haartrockner



#### Erstversorgung

- Toilettenpapier



#### Küche

- Eigene Küche
- Gläser/Geschirr
- Geschirrspüler
- Kochutensilien
- Espressomaschine
- Mikrowelle

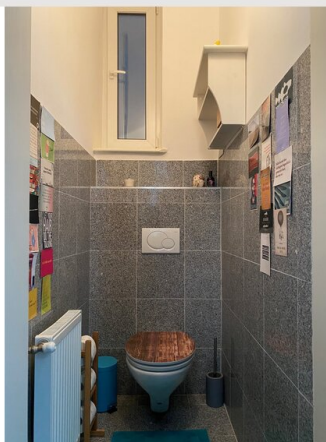
## Informationen

- Für Kinder geeignet
- Privater Eingang
- Regelmäßige Reinigung kostenlos
- Rauchen verboten
- Haustiere verboten
- Fahrradraum kostenlos


## Bildergalerie








### Infrastruktur

 U4 - U4

 CAT / U4, ca. 40 min

 SPAR Markt, 5 min Fußweg

In unmittelbarer Nähe befindet sich das Schloss und der Schlosspark Schönbrunn. Als Einkaufsmöglichkeit nutzt man den nächsten Supermarkt in ca. 500 Metern Entfernung. Zu heißen Sommertagen bietet das Schönbrunner Bad eine Abkühlungsmöglichkeit.

Durch die nahegelegene U4 ist man perfekt angebunden und sehr rasch in der Wiener Innenstadt.

## Lage

