



2 ZIMMER WOHNUNG, 1010 WIEN

Gemütliche Wohnung am Stephansplatz

Objektnummer: KEG1

[Online ansehen und mieten](#)

Im Herzen von Wien, 200m vom Stephansdom entfernt, befindet sich dieses Apartment in absoluter Best-Lage. Neu eingerichtet, finden Sie eine perfekt ausgestattete Küche, ein modernes Bad und ein Schlafzimmer mit einem tollen Bed und viel Stauraum.

Zeitraum	17.04. - 17.05.2026
Personenanzahl	2
Gesamtbetrag inkl. Ust.	€ 2.194,55
Kaution	€ 1.700,00



Wohnfläche

60m²



Maximalbelegung

4 Personen



Gesamte Unterkunft [?]

1 privates Badezimmer 1 getrenntes Schlafzimmer 1 Wohn-Schlafzimmer



5. Stockwerk

Lift vorhanden



Check-in

15:00 - 23:50 Uhr



Check-out

00:00 - 11:00 Uhr

Schlafmöglichkeiten

Schlafzimmer



1x Doppelbett (min. 1,80 m x
2 m)

Wohnen und Schlafen



1x Sofabett (2 Personen)

Beschreibung zur Unterkunft

Das Apartment ist eine moderne Wohnung, mit allen wichtigen Küchengeräten, einem Bügeleisen, Flat Screen TV und Netflix Zugang. Backofen, Herd, Kühlschrank, Gefrierschrank, Gläser und moderne Küchenutensilien sind vorhanden

Ausstattung & Merkmale

Grundausstattung

- Internet/Wlan
- Drucker
- Privater Trockner
- Handtücher
- Klimaanlage
- Bügeleisen & Bügelbrett
- Haartrockner
- TV
- Private Waschmaschine
- Bettwäsche
- private Toilette
- Staubsauger
- Reinigungsutensilien

Erstversorgung

- Toilettenpapier
- Seife
- Shampoo
- auf Anfrage Kühlschrankfüllung

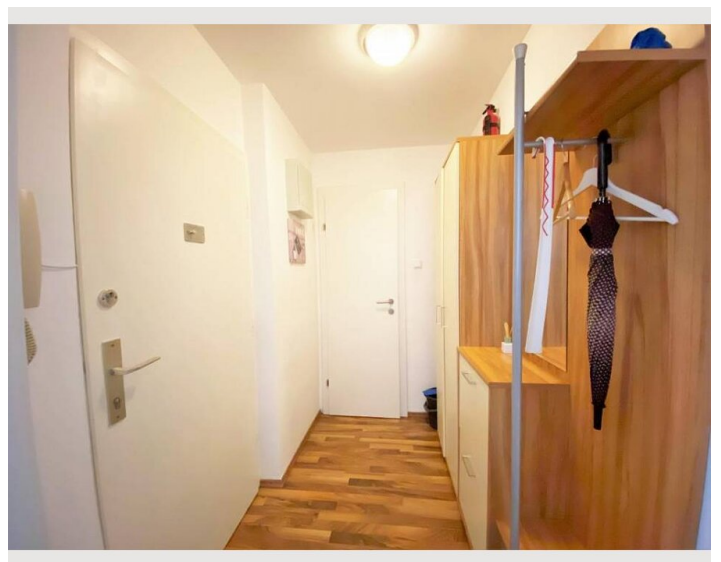
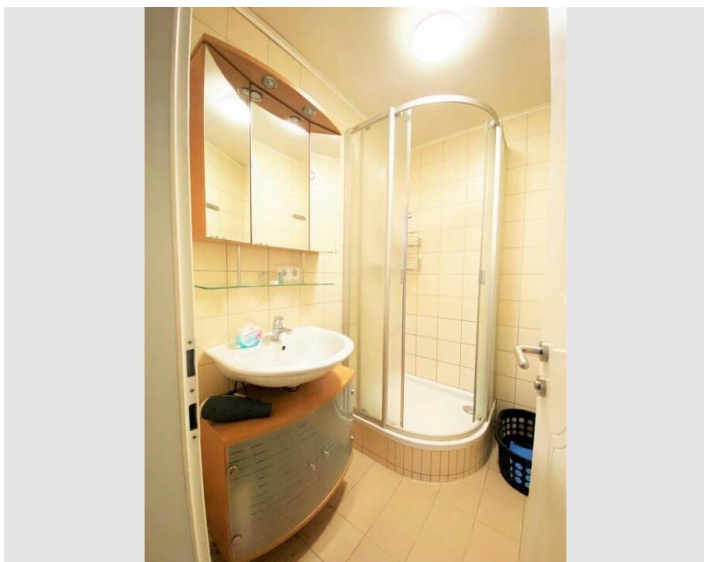
Küche

- Eigene Küche
- Gläser/Geschirr
- Filterkaffee
- Mikrowelle
- Kochutensilien
- Espressomaschine
- Geschirrspüler

Informationen

- Für Bauarbeiter geeignet
- Rauchen verboten
- Schreibtisch/Arbeitsplatz
- Regelmäßige Reinigung kostenpflichtig
- Für Kinder geeignet
- Kurzparkzone kostenpflichtig
- Haustiere erlaubt
- Fahrradraum kostenlos

Bildergalerie



Infrastruktur

📍 2 min zu Fuß

🚶 2 min zu Fuß

Im Herzen Wiens gelegen mit perfekte Infrastruktur und allen Annehmlichkeiten einer Großstadt. U-Bahn, Busbahnhof und Straßenbahn sind in 2 Minuten zu Fuß erreichbar. Der Flughafen in 20 Minuten mit öffentlichen Verkehrsmitteln. Die Hauptbahnhof in 10 Minuten mit öffentlichen Verkehrsmitteln.

Lage

