



STUDIO APARTMENT, 1220 WIEN

Smart Living (2in1)

Objektnummer: FEEM7

[Online ansehen und mieten](#)

Im März 2020 eröffnet. Kompakte Apartments mit Küchenzeile und Essbereich.

Zeitraum	17.04. - 17.05.2026
Personenanzahl	2
Gesamtbetrag inkl. Ust.	€ 1.249,38
Kaution	€ 1.000,00



Wohnfläche

22m²



Maximalbelegung

2 Personen



Gesamte Unterkunft [?]

1 privates Badezimmer 1 Wohn-Schlafzimmer



2. Stockwerk



Check-in

15:00 - 23:00 Uhr



Check-out

06:00 - 10:00 Uhr

Schlafmöglichkeiten

Wohnen und Schlafen



1x Doppelbett (min. 1,60 m x
2 m)

Beschreibung zur Unterkunft

Im März 2020 wurde unser Standort mit 32 kompakten Apartments in der Größe zwischen 22- 26m² eröffnet. Diese sind so aufgebaut, dass bei Bedarf auch zwei Apartments miteinander verbunden werden können. Unsere Studios sind perfekt für einen Städtetrip oder Kurzaufenthalt. Küchenzeile mit Mikrowelle und Essbereich macht die Apartments zu einer gemütlichen Unterkunft. Unsere Apartments wurden mit höchstem Anspruch neu erbaut und bieten eine perfekte Ausstattung, wie hochwertige Bettwäsche für einen angenehmen Schlaf , flauschige Badetücher und Haarföhn sowie eine voll ausgestattete Küche mit Wasserkocher, Kaffeemaschine und Mikrowelle.

Ausstattung & Merkmale



Grundausstattung

- Internet/Wlan
- Bettwäsche
- private Toilette
- Haartrockner
- TV
- Handtücher
- Garage



Erstversorgung

- Toilettenpapier
- Seife
- Shampoo



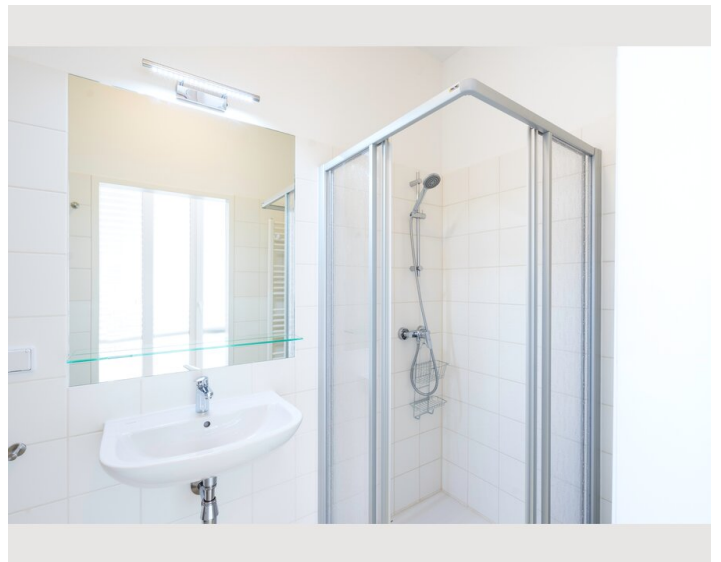
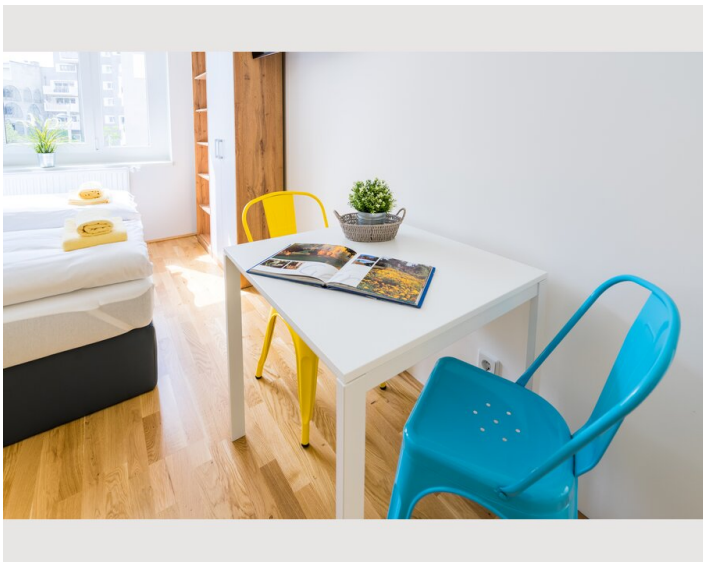
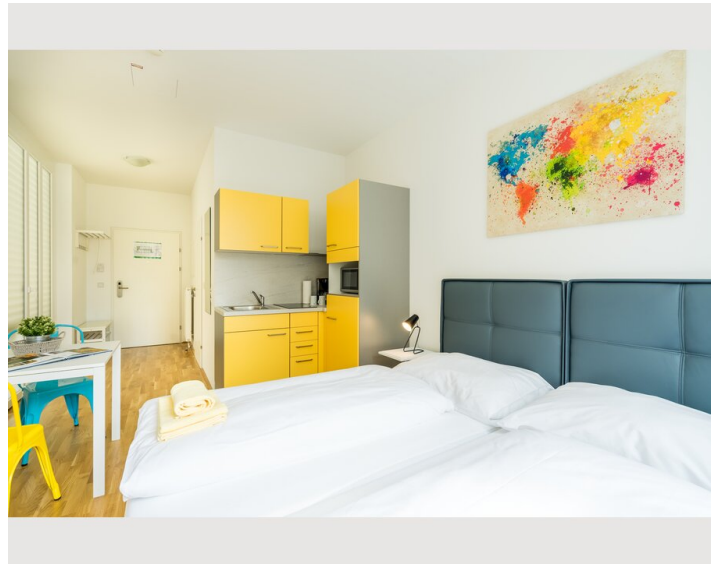
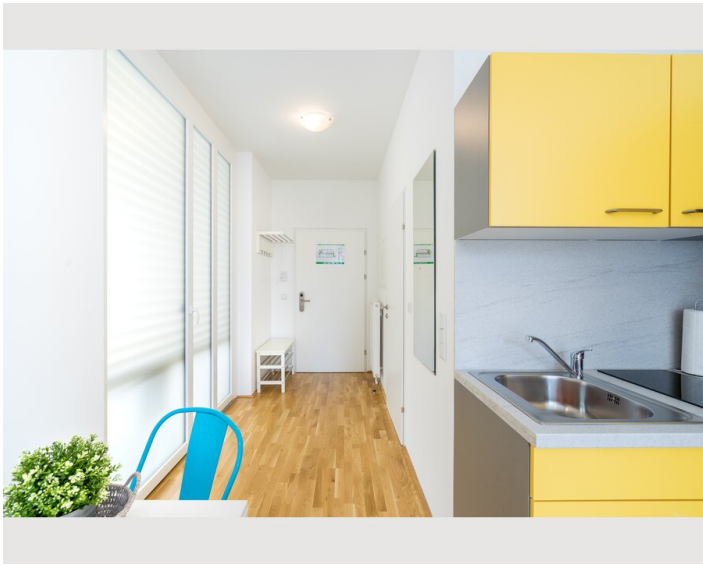
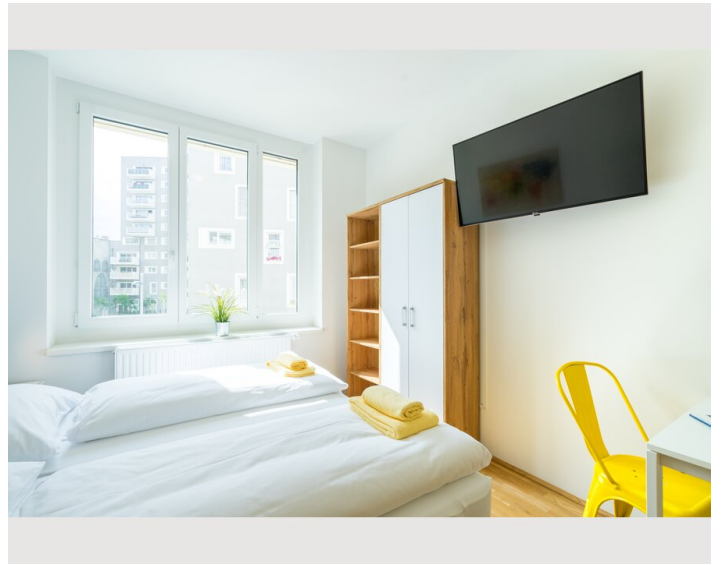
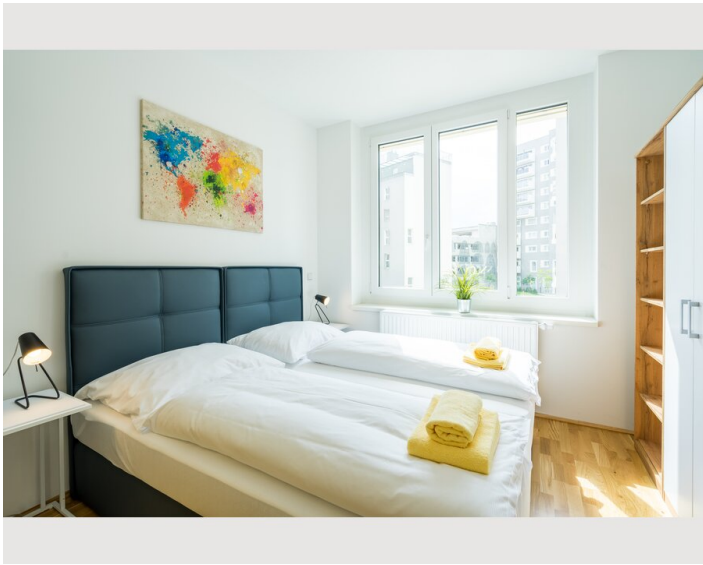
Küche

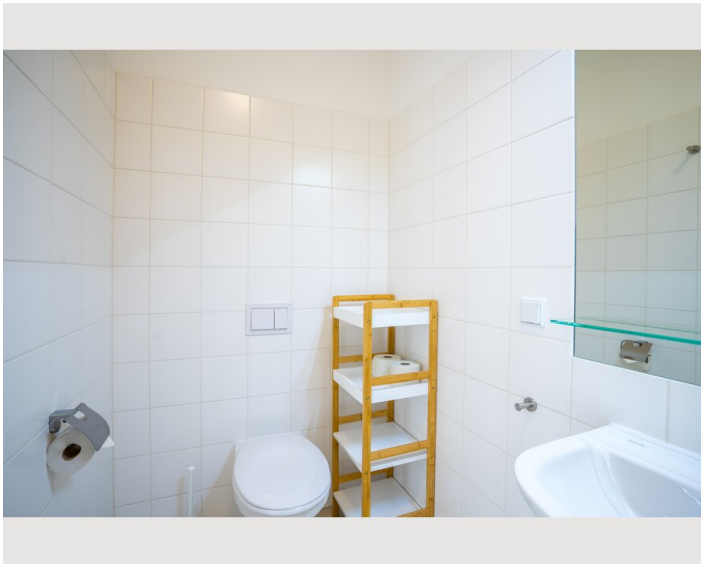
- Eigene Küche
- Gläser/Geschirr
- Geschirrspüler
- Kochutensilien
- Filterkaffee
- Mikrowelle

Informationen

- Für Bauarbeiter geeignet
- Rauchen verboten
- Schreibtisch/Arbeitsplatz
- Regelmäßige Reinigung kostenpflichtig
- Für Kinder geeignet
- Kurzparkzone kostenpflichtig
- Haustiere auf Anfrage
- Fahrradraum kostenlos

Bildergalerie





Infrastruktur

 2 Gehminuten

 4 Gehminuten

 5 Gehminuten

In der Seestadt gibt es viel Platz zum Entspannen. Wunderschöne Parks, Spielplätze, Grünflächen und natürlich der See laden zum Sonne tanken und Genießen ein. Großzügig geplante Gehwege, attraktiv gestaltete Plätze mit kleinen Spielinseln prägen das Stadtbild und machen jeden Spaziergang durch die Seestadt zum Erlebnis. Nutzen Sie die Nähe zum Marchfeld für einen Ausflug oder tanken Sie Kraft in der nur wenige Fahrradminuten entfernten Lobau im Nationalpark Donau-Auen. Im Stadtteilplan finden Sie Tipps für Ausflüge in die nähere Umgebung.

Lage

