



2 ZIMMER WOHNUNG, 1130 WIEN

Hietzinger Terrassenwohnung beim Schloss Schönbrunn im 13. Bezirk

Objektnummer: SCHK4

[Online ansehen und mieten](#)

Zeitraum	18.04. - 18.05.2026
Personenanzahl	2
Gesamtbetrag inkl. Ust.	€ 1.801,24
Kaution	€ 1.400,00



Wohnfläche

50m²



Maximalbelegung

4 Personen



Gesamte Unterkunft [?]

1 privates Badezimmer 1 getrenntes Schlafzimmer 1 Wohn-Schlafzimmer



3. Stockwerk



Check-in

07:00 - 20:00 Uhr



Check-out

07:00 - 11:00 Uhr

Schlafmöglichkeiten

Schlafzimmer



1x Doppelbett (min. 1,80 m x
2 m)

Wohnen und Schlafen



1x Sofabett (2 Personen)

Beschreibung zur Unterkunft

Diese helle, charmant eingerichtete Wohnung mit 2 Terrassen liegt in der beliebtesten Wohngegend Wiens. Mit der nahe gelegenen U-Bahn U4 sind es nur 15 Minuten ins Stadtzentrum. Das Schloss Schönbrunn mit seinen Parkanlagen und dem Tiergarten ist nur wenige Gehminuten entfernt und lädt zu ausgiebigen Spaziergängen und Jogging ein. Auch das berühmte Café Domayer und das Traditions-Lokal Plachutta mit dem besten Tafelspitz liegen ums Eck. Die Wohnung ist durch ihre Lage in einer Sackgasse sehr ruhig und die Lage im obersten Stockwerk bietet einen tollen Blick in die Gärten der umliegenden Palais und den Küniglberg. Alle Geschäfte des täglichen Bedarfs befinden sich in nächster Nähe. Es gibt jedes Wochenende einen Bauernmarkt in unmittelbarer Umgebung, urban living ist in diesem Grätzl perfekt umgesetzt. Die Wohnung hat ein geräumiges Vorzimmer, eine komplett ausgestattete Wohnküche mit Geschirrspüler, ein charmant eingerichtetes Wohnzimmer mit gemütlicher Couch, die auch als Doppelbett verwendet werden kann, Flat Screen, das geräumige Schlafzimmer ist mit einem geräumigen Kasten und Kommode ausgestattet, das Badezimmer mit Waschmaschine ist nach den neuesten Trends eingerichtet, das WC mit Waschbecken ist auch sehr geräumig, die Wohnung ist generalsaniert

Ausstattung & Merkmale



Grundausstattung

- Balkon
- private Toilette
- TV
- Handtücher
- Haartrockner
- Garage
- Waschmaschine
- Internet/Wlan
- Bettwäsche
- Parkplatz



Küche

- Eigene Küche
- Kaffeemaschine
- Geschirrspüler
- Gläser/Geschirr

Informationen

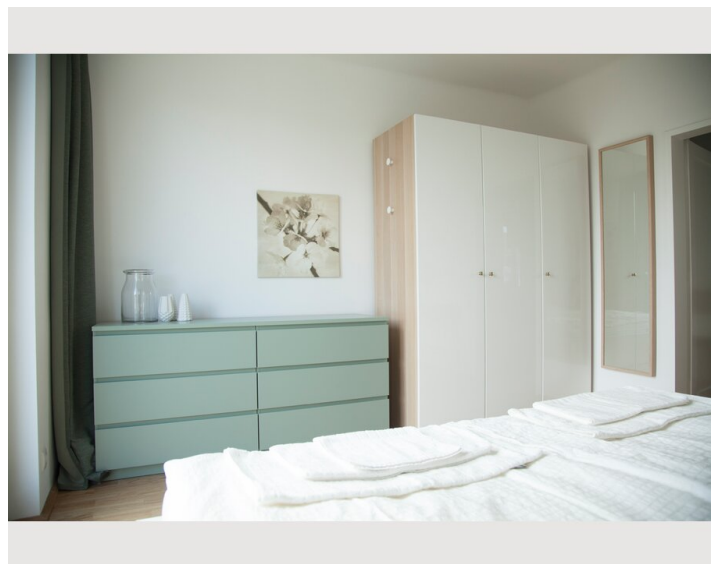
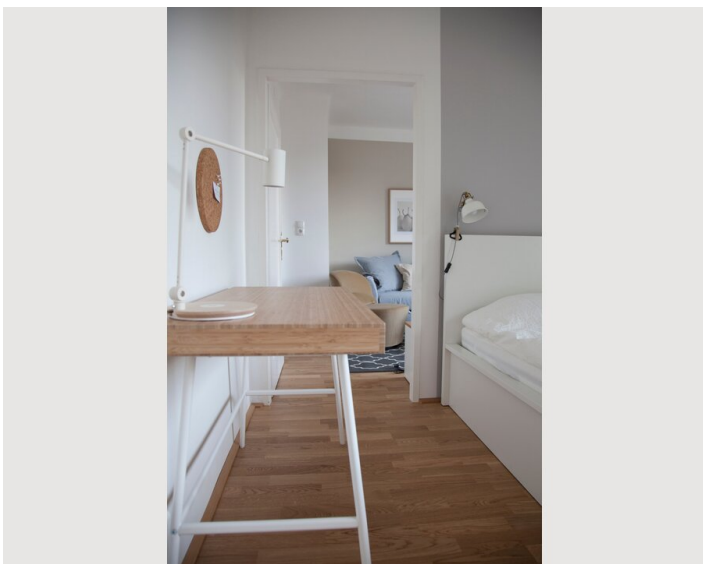
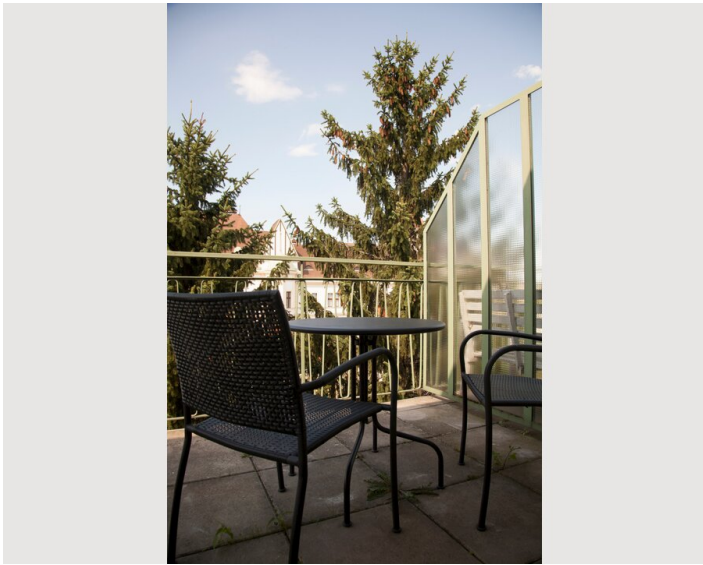
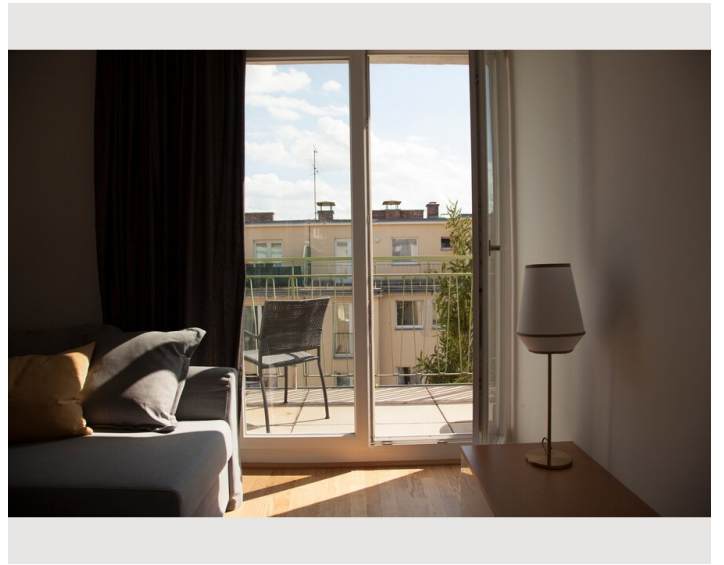
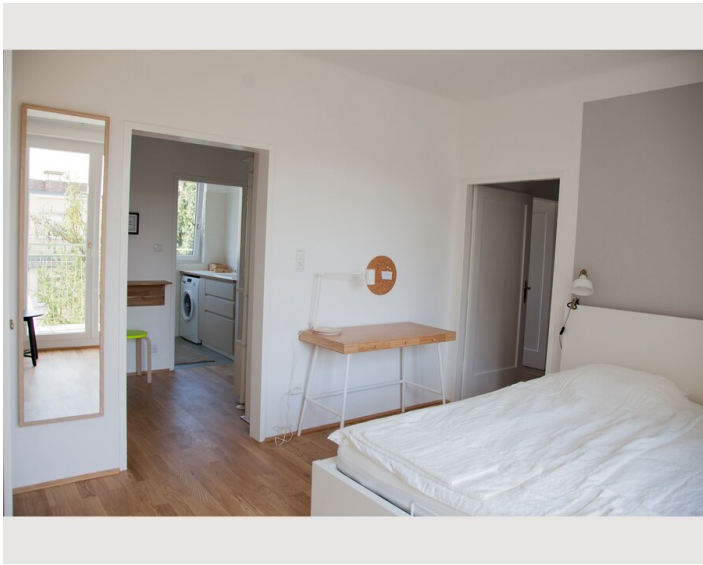
- Rauchen verboten
- Haustiere verboten

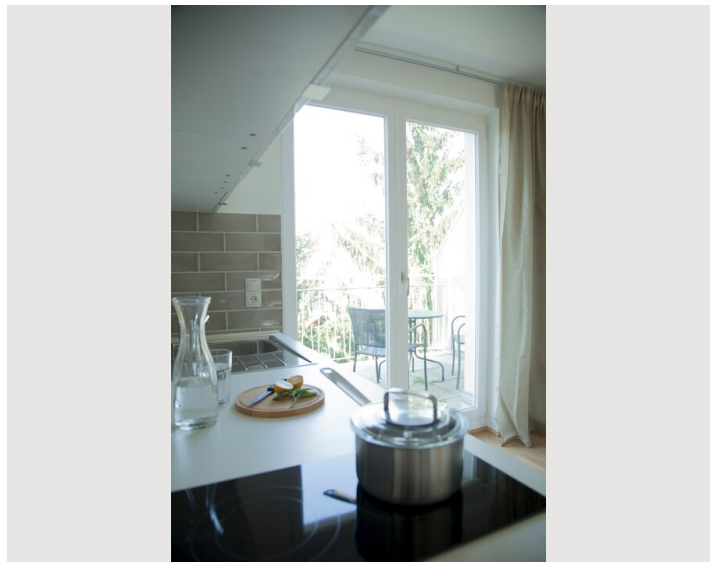
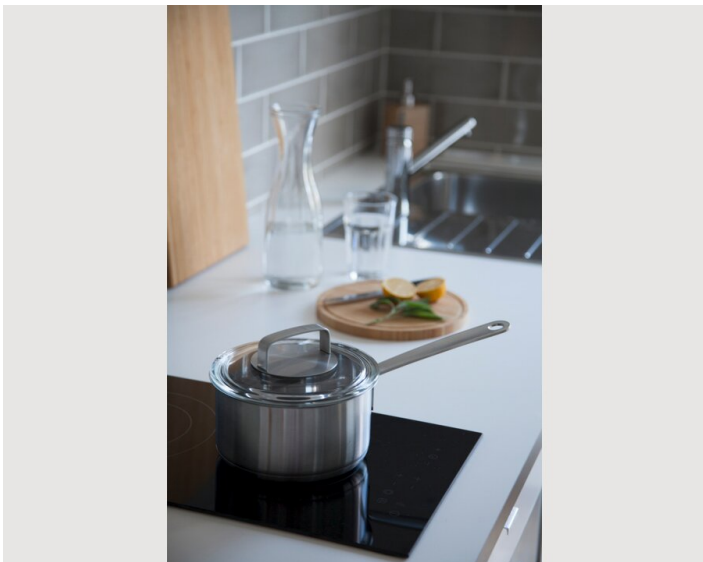
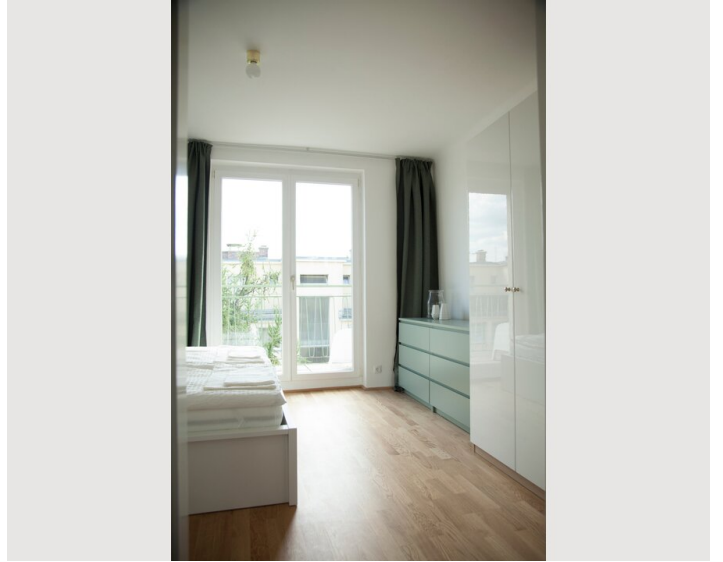
Zusatzleistungen

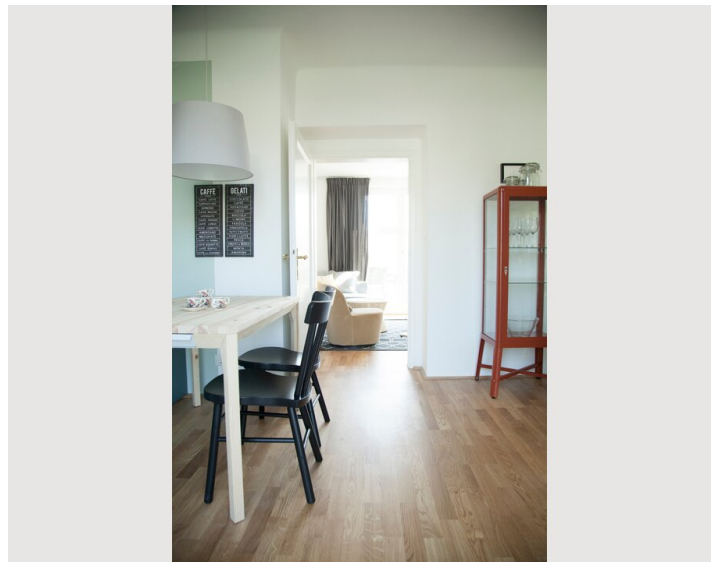
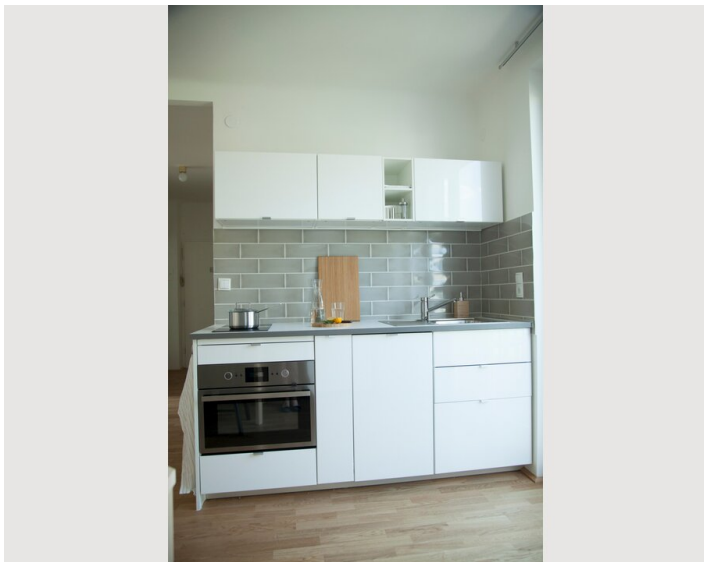
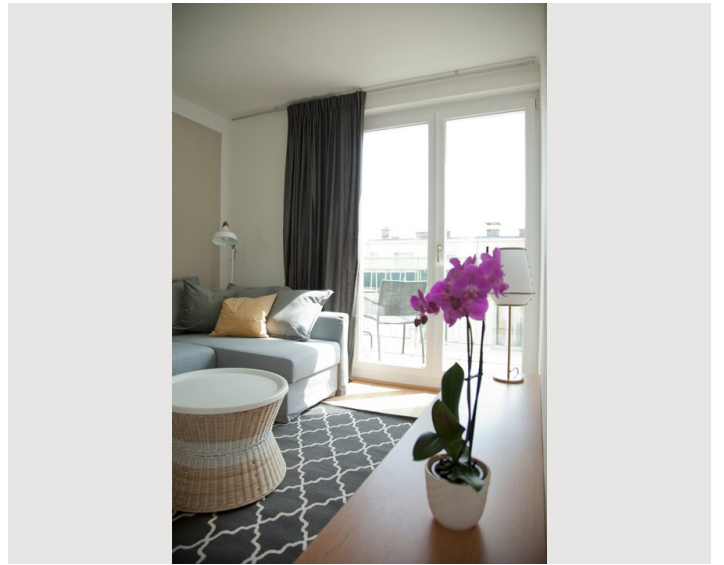
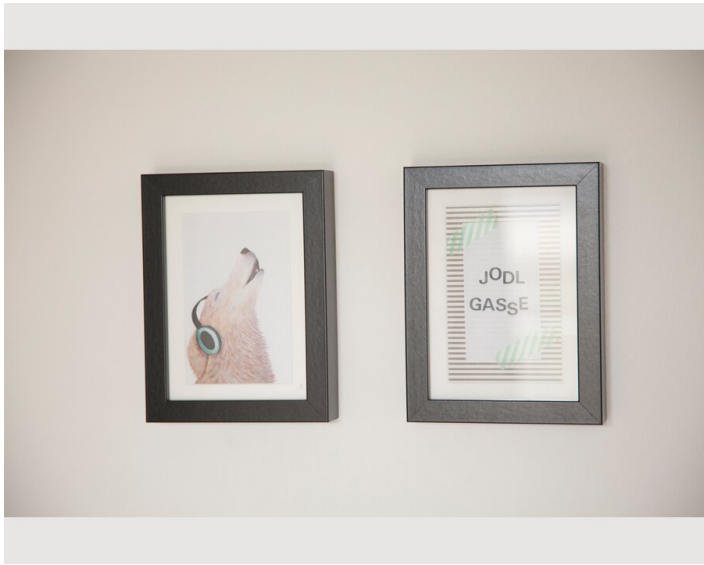
- Garage
- regelmäßige Reinigung

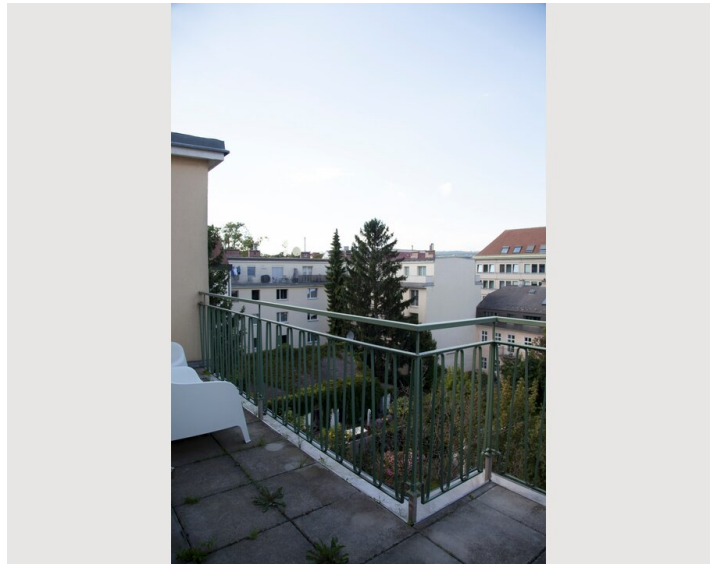
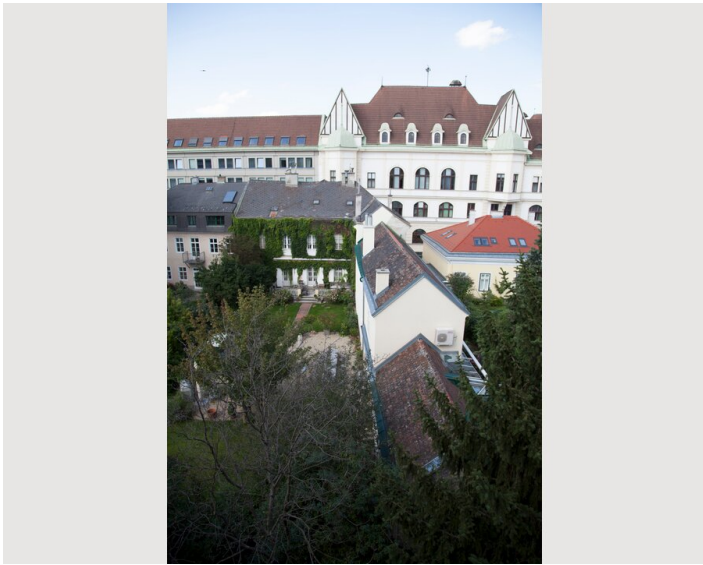
Alle Preisangaben Brutto pro Monat - Abrechnung erfolgt direkt mit dem Vermieter.

Bildergalerie









Lage

