

2 ZIMMER WOHNUNG, 5020 SALZBURG

## Offene 60 m2 Wohnung mit Altstadtlage und atemberaubendem Blick auf die Salzburger Festung

Objektnummer: PRAC1

[Online ansehen und mieten](#)

Charmante offene Architekten-Wohnung im 600 Jahre alten  
Stadthaus!

<b>Zeitraum</b>	26.02. - 26.03.2026
<b>Personenanzahl</b>	2
<b>Gesamtbetrag</b> inkl. Ust.	€ 2.911,92
Kaution	€ 2.400,00



### Wohnfläche

60m<sup>2</sup>



### Maximalbelegung

2 Personen



### Gesamte Unterkunft <sup>?</sup>

1 privates Badezimmer 1 getrenntes Schlafzimmer 1 Wohn-Schlafzimmer



### 1. Stockwerk



### Check-in

09:00 - 20:00 Uhr



### Check-out

08:00 - 11:00 Uhr

## Schlafmöglichkeiten

### Schlafzimmer



1x Doppelbett (min. 1,80 m x  
2 m)

### Wohnen und Schlafen



1x Sofabett (1 Person)

## Beschreibung zur Unterkunft

Im 600 Jahre denkmalgeschützten Altstadthaus entstand durch die Komplettsanierung des Hauses ein modernes zeitgemäßes Lebensgefühl, offene, helle sonnige Räume mit weitläufigem Ausblick.

## Ausstattung & Merkmale



### Grundausstattung

- Balkon
- Musikanlage/Dockingstation
- Drucker
- Bettwäsche
- private Toilette
- Staubsauger
- Reinigungsutensilien
- Internet/Wlan
- TV
- Private Waschmaschine
- Handtücher
- Klimaanlage
- Bügeleisen & Bügelbrett
- Haartrockner



### Erstversorgung

- Toilettenpapier
- Seife
- Shampoo
- Nespressokapseln



### Küche

- Eigene Küche
- Gläser/Geschirr
- Geschirrspüler
- Kochutensilien
- Espressomaschine

## Informationen

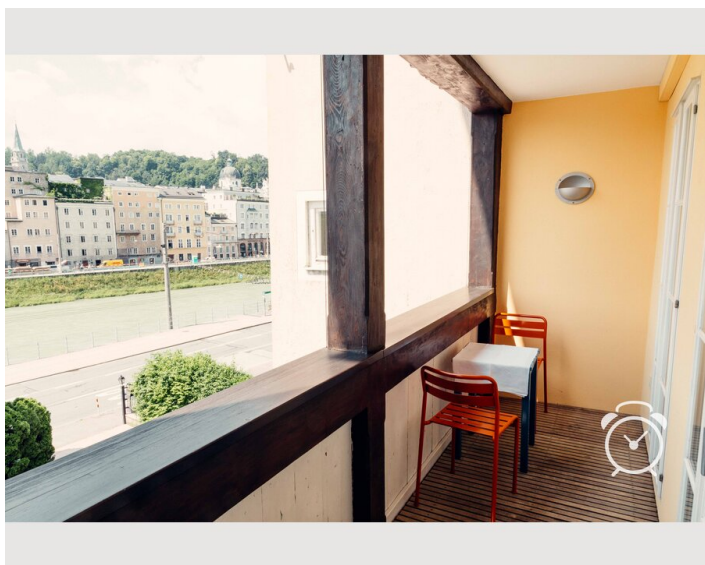
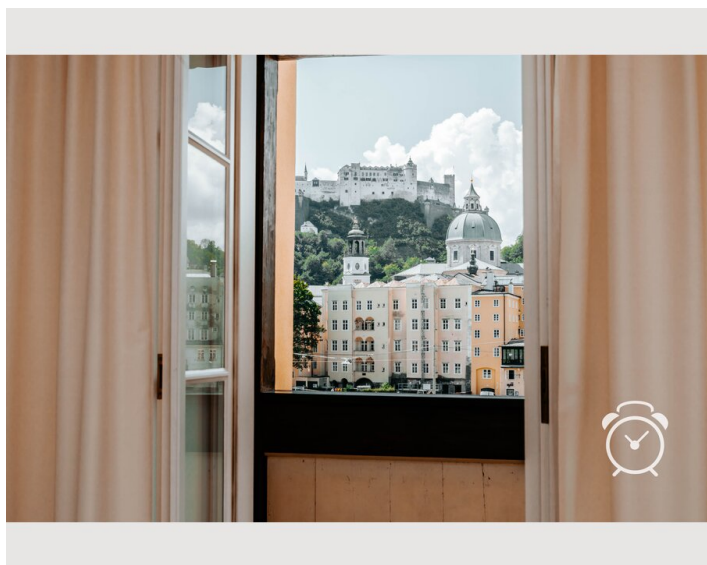
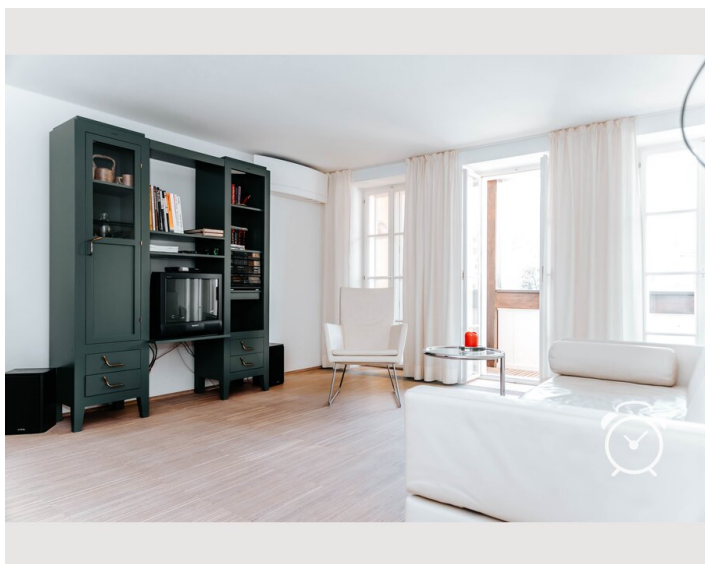
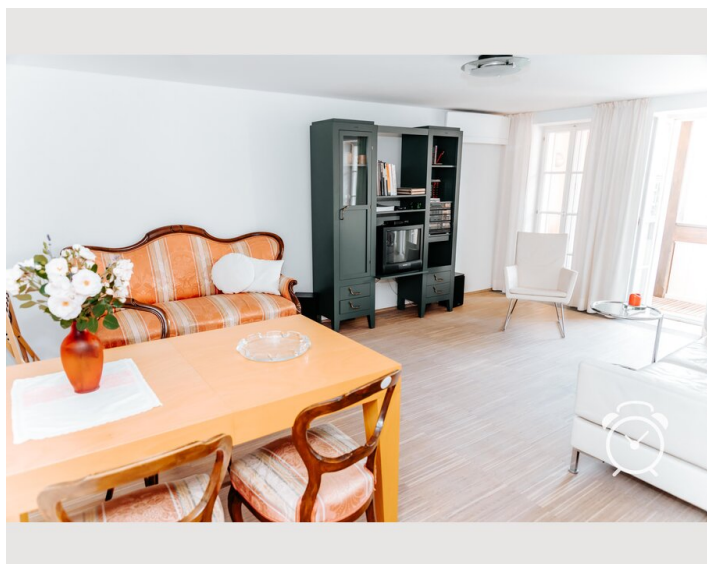
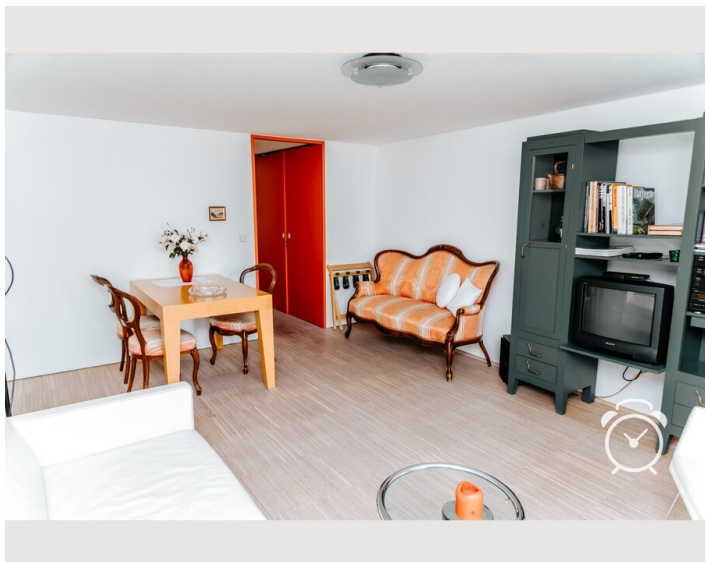
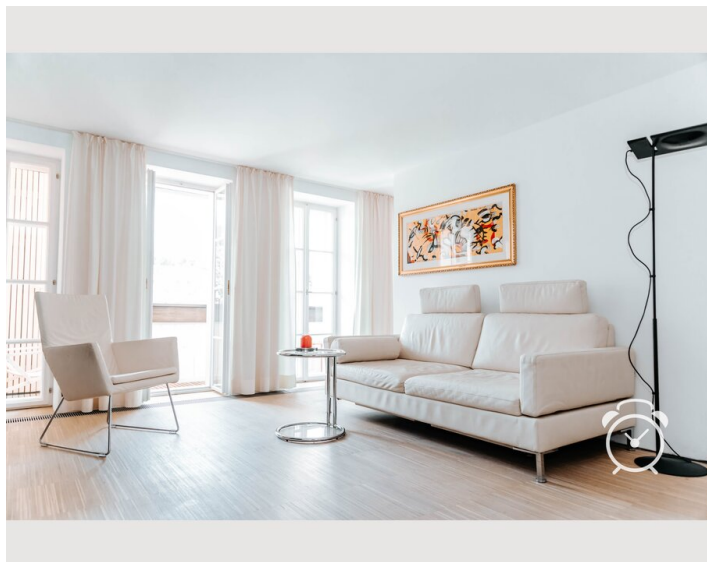
- Für Kinder geeignet
- Kurzparkzone kostenpflichtig
- Privater Eingang
- Regelmäßige Reinigung kostenlos
- Rauchen verboten
- Schreibtisch/Arbeitsplatz
- Haustiere auf Anfrage
- Fahrradraum kostenlos

## Zusatzleistungen

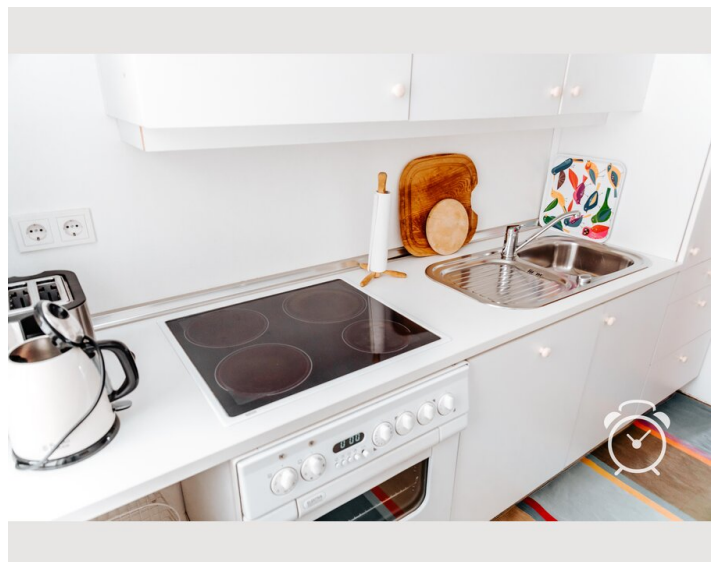
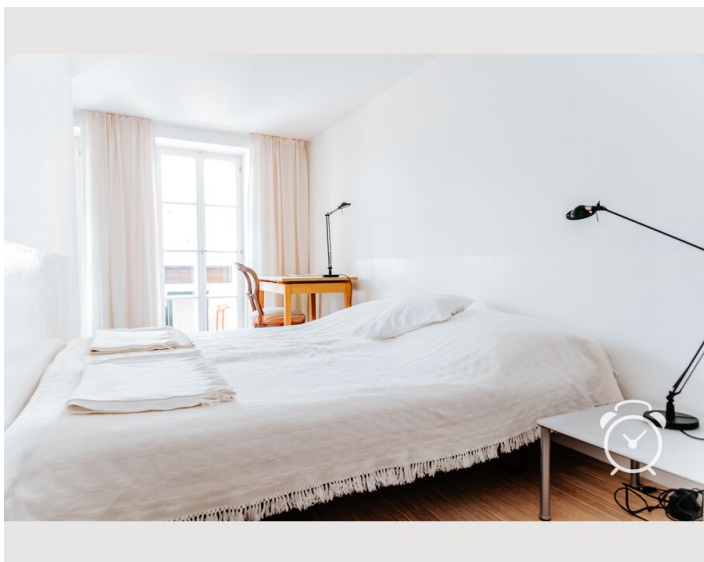
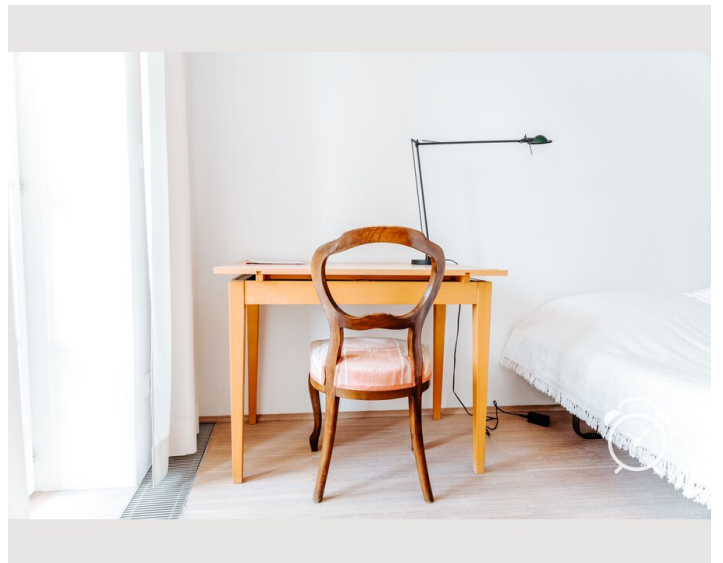
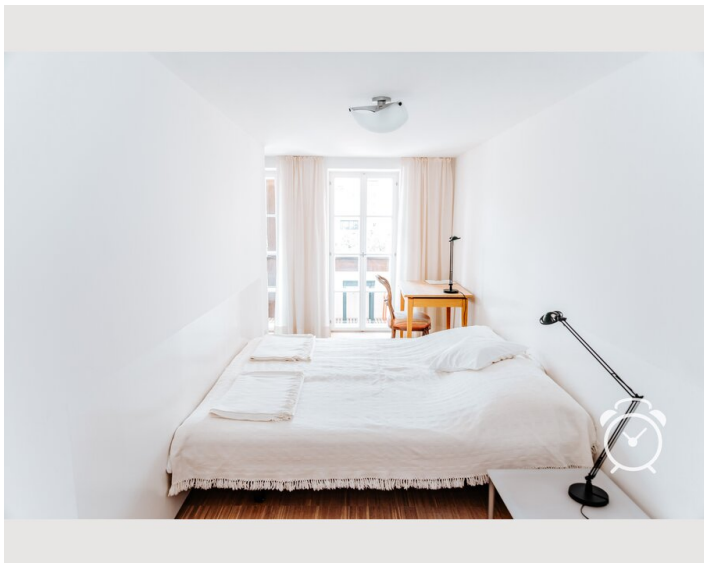
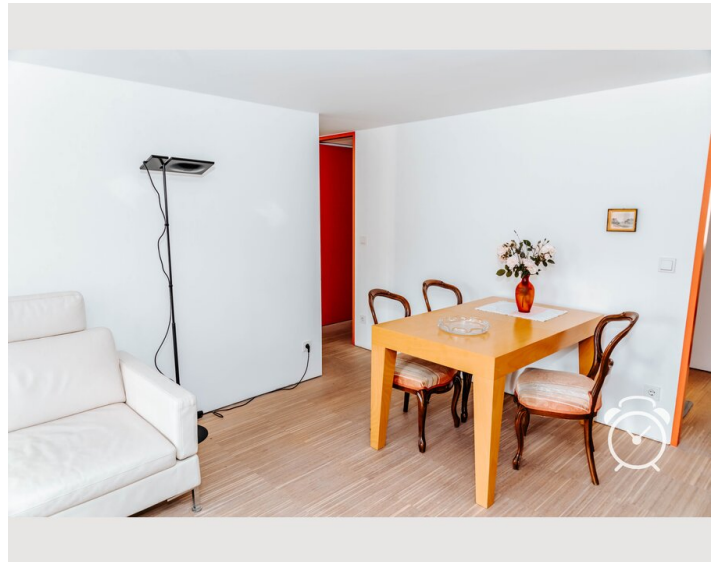
- Parkmöglichkeit in der Mirabellgarage - fußläufig ca. 7 Minuten (€ 120,00)

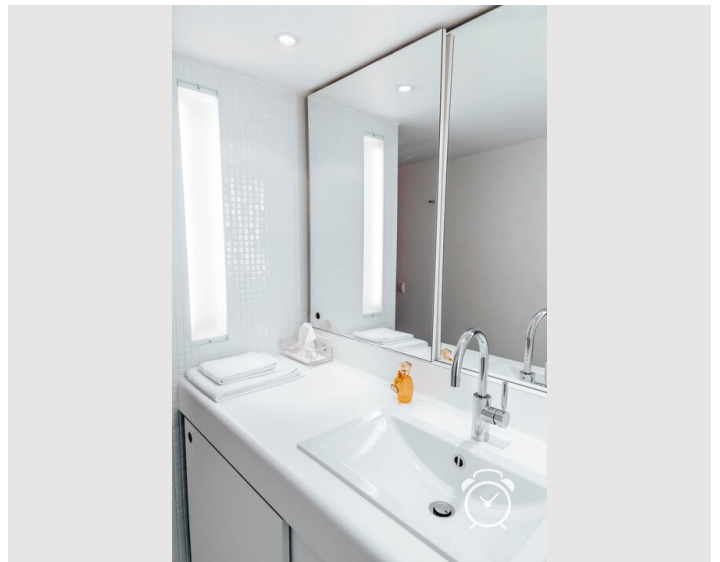
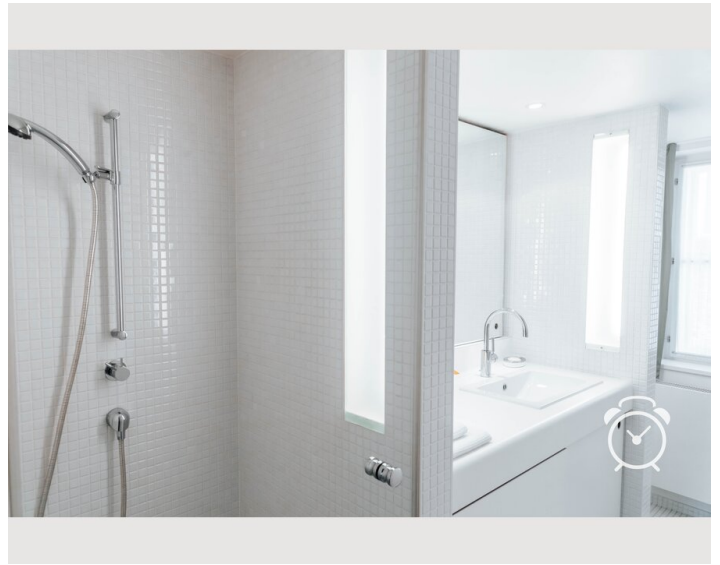
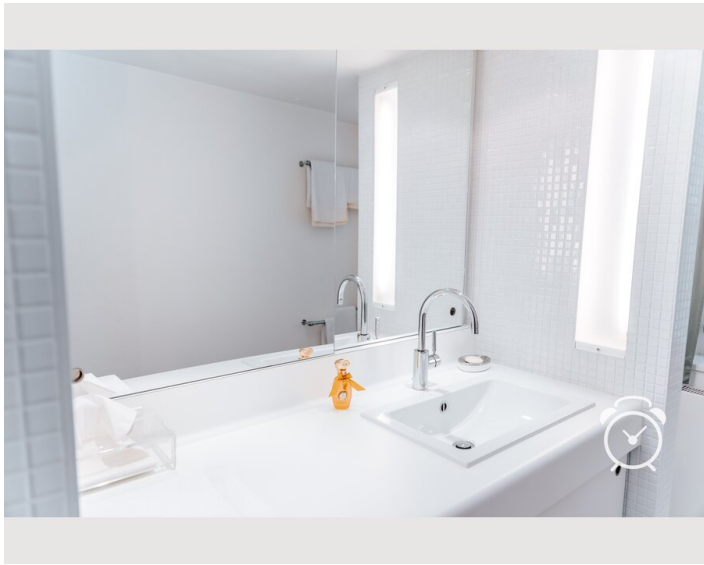
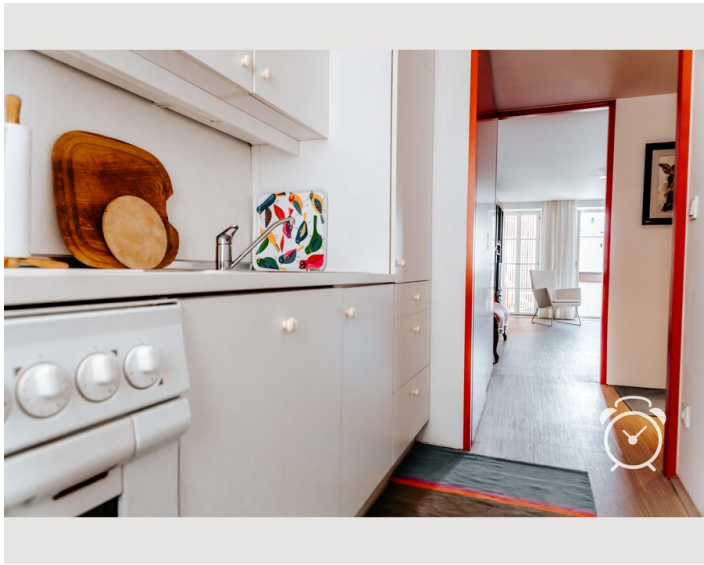
Alle Preisangaben Brutto pro Monat - Abrechnung erfolgt direkt mit dem Vermieter.

## Bildergalerie

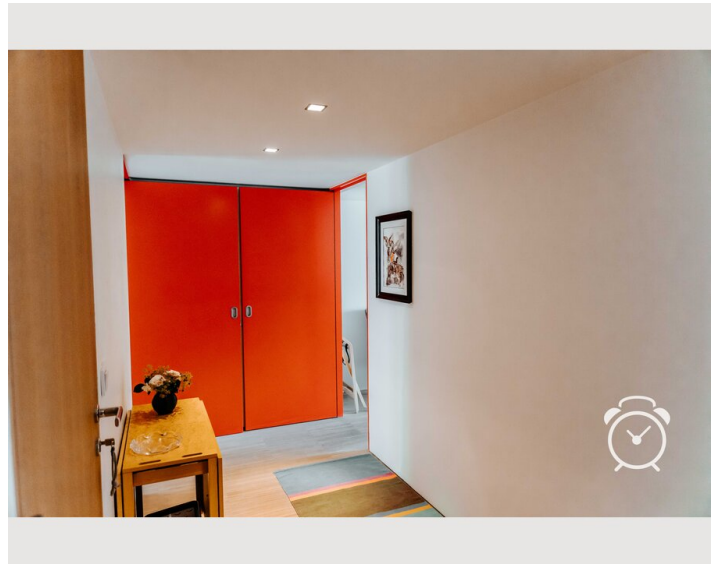






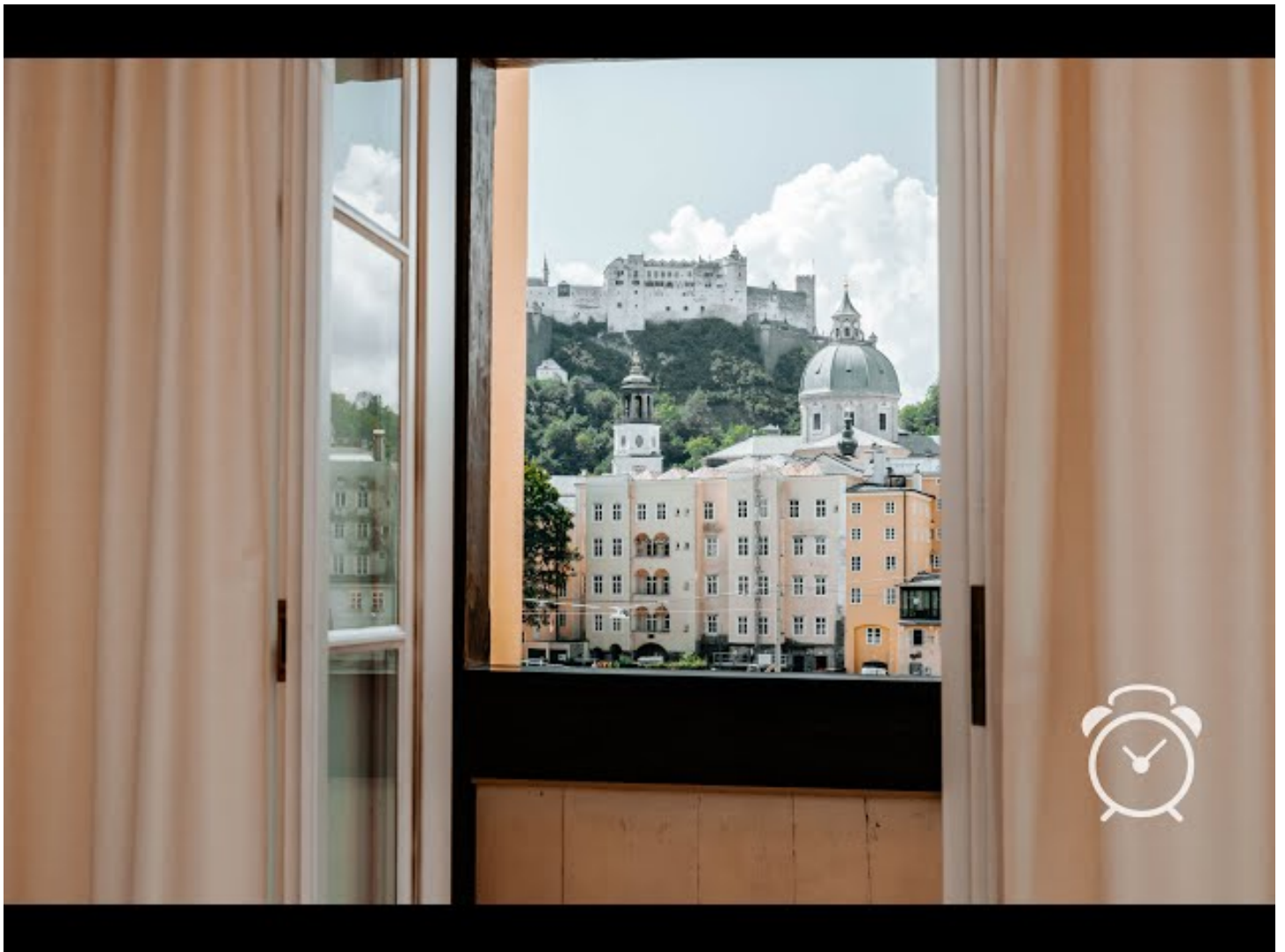






## Video

[acco.expose.to Video](#)



## Infrastruktur

-  200 m - Imbergstrasse
-  Sie sind im Zentrum
-  Mit dem O-Bus in 5 Minuten
-  Mit dem O-Bus in ca. 25 Minuten
-  Billa/Spar ca. 5 Minuten zu Fuß
-  Feinkost in unmittelbarer Nähe

Restaurants, Cafe, Bar, Kino Festspielhäuser sind in unmittelbarer Nähe gelegen. Sie befinden sich mitten im Zentrum, somit bleiben auch keine Wünsche offen was die Infrastruktur betrifft.

## Lage

