



3 ZIMMER WOHNUNG, 1170 WIEN

Vienna West View

Objektnummer: BAQG1

[Online ansehen und mieten](#)

"Vienna West View" ist Panorama-Suite, Business Apartment und Ferienimmobilie in einem, vollständig eingerichtet und serviert - ein High-end Living Flat auf der 10. Etage mit 102 m² Wohnfläche, mit Blick über Wien und nahe dem City Center.

Zeitraum	18.04. - 18.05.2026
Personenanzahl	2
Gesamtbetrag inkl. Ust.	€ 5.746,76
Kaution	€ 4.500,00



Wohnfläche

102m²



Maximalbelegung

4 Personen



Gesamte Unterkunft [?]

2 private Badezimmer 2 getrennte Schlafzimmer 1 Wohn-Schlafzimmer



10. Stockwerk

Lift vorhanden



Check-in

14:00 - 23:00 Uhr



Check-out

10:00 - 12:00 Uhr

Schlafmöglichkeiten

Schlafzimmer 1



1x Doppelbett (min. 1,60 m x
2 m)

Schlafzimmer 2



1x Doppelbett (min. 1,60 m x
2 m)



1x Einzelbett

Wohnen und Schlafen



1x Sofabett (2 Personen)

Beschreibung zur Unterkunft

High-end Living auf 102 m²: Topausgestattete Panorama Suite für 2 bis 6 Personen, auf der 10. Etage mit Blick über Wien und für höchste Ansprüche serviert (wöchentliche Reinigung und Wäscheservice).

2 Schlafzimmer mit je 1 Arbeitsplatz
1 Wohnzimmer plus Ausziehcouch + Loggia
Vollausgestattete Alno-Küche mit Küppersbusch-Geräten
Geschirrspüler, Kaffeemaschine, Wasserkocher, Mixer, Toaster u.a.
Zwei Badezimmer (1 Dusche) mit WC, Sauna, Waschtrockner
Multimedia-Equipment (Sat, TV, Radio, Wireless Internet)
Nebenräume für Fahrräder, Sportgeräte u.a.
Handtücher, Bettwäsche, Bademäntel
Wöchentliche Reinigung
Garagenplatz extra
Lagerräume

In den Preisen sind alle Nebenkosten enthalten. Bei Aufhalten bis zu 90 Tagen kommen 3,2 % Ortstaxe hinzu.

Ausstattung & Merkmale

Grundausstattung

- Balkon
- Internet/Wlan
- TV
- Privater Trockner
- Handtücher
- Garage
- Staubsauger
- Reinigungsutensilien
- Dachterrasse
- Musikanlage/Dockingstation
- Private Waschmaschine
- Bettwäsche
- private Toilette
- Klimaanlage
- Bügeleisen & Bügelbrett
- Haartrockner

Feuerstelle

- Freiluftkamin

Wellness

- Sauna

Erstversorgung

- Toilettenpapier
- Shampoo
- Seife
- auf Anfrage Kühlschrankfüllung

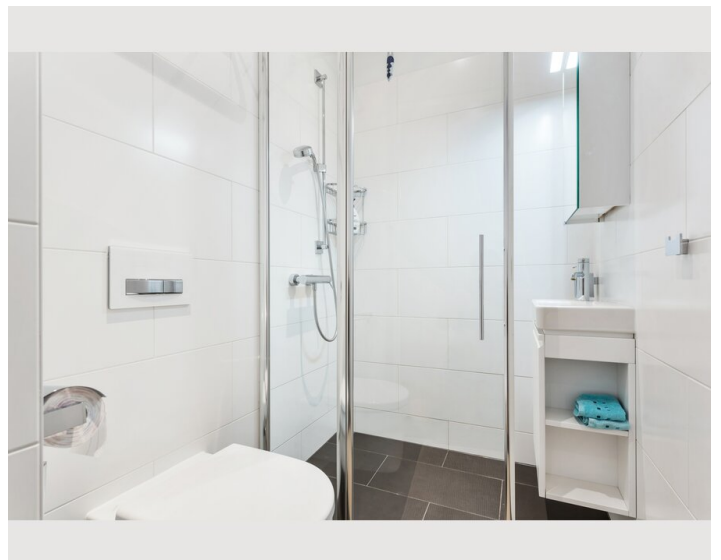
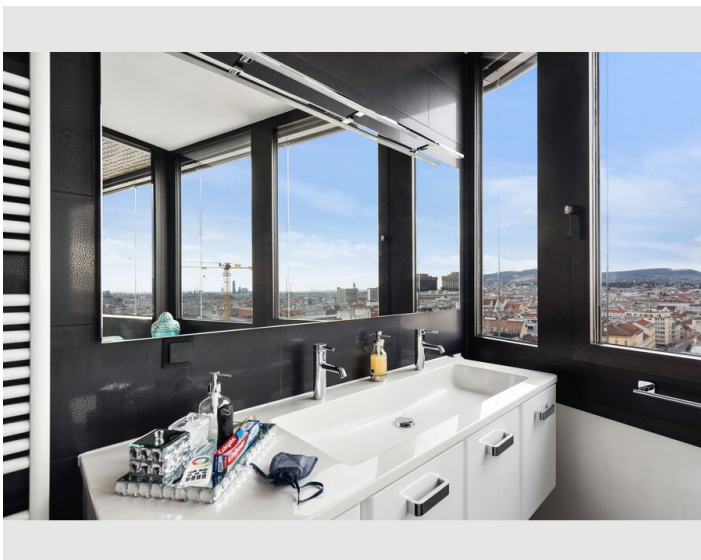
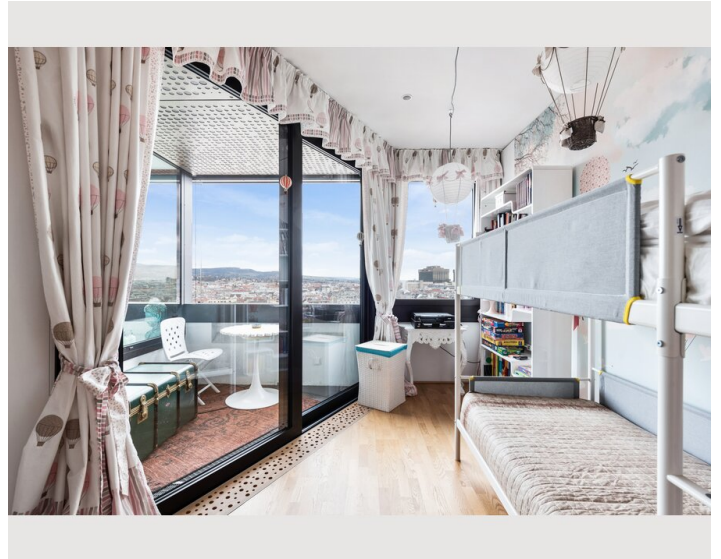
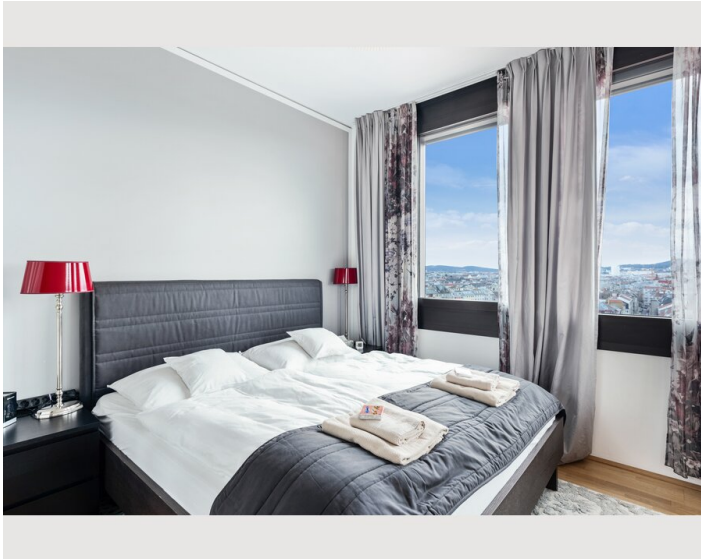
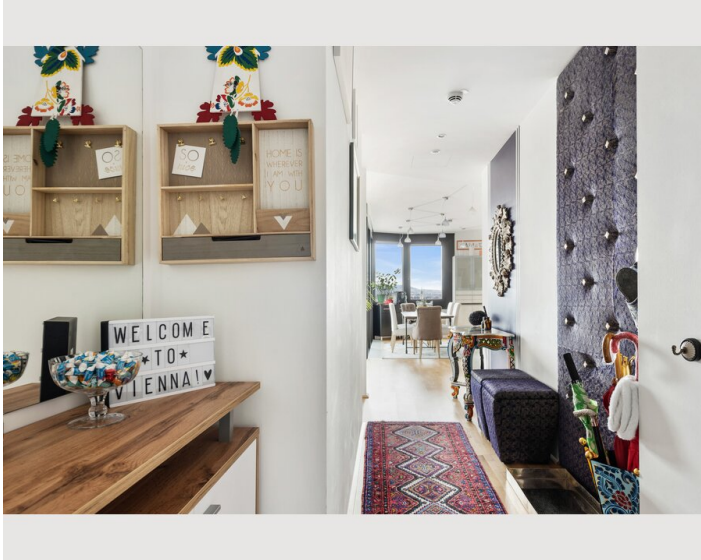
Küche

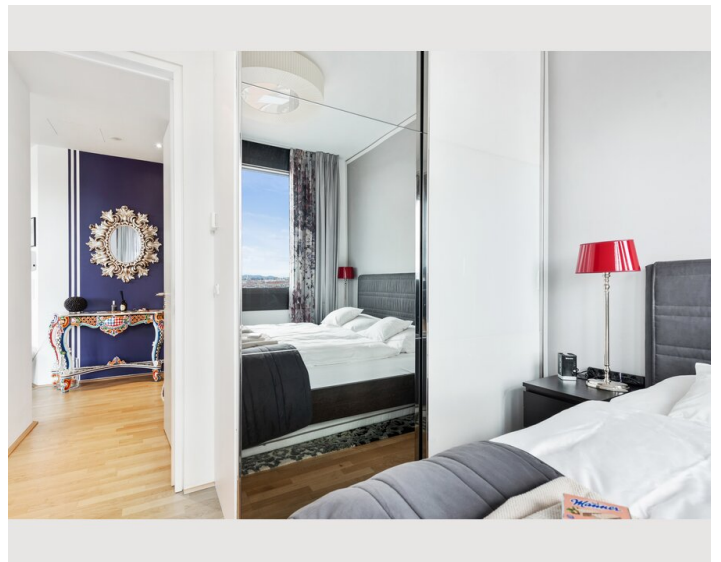
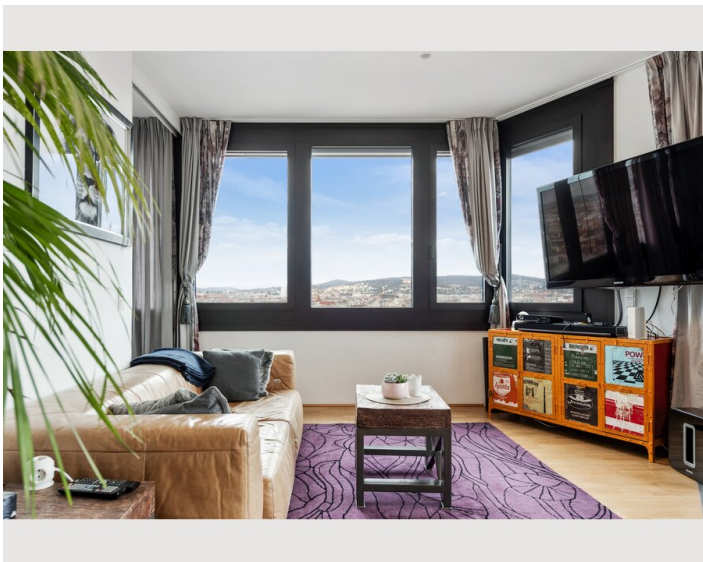
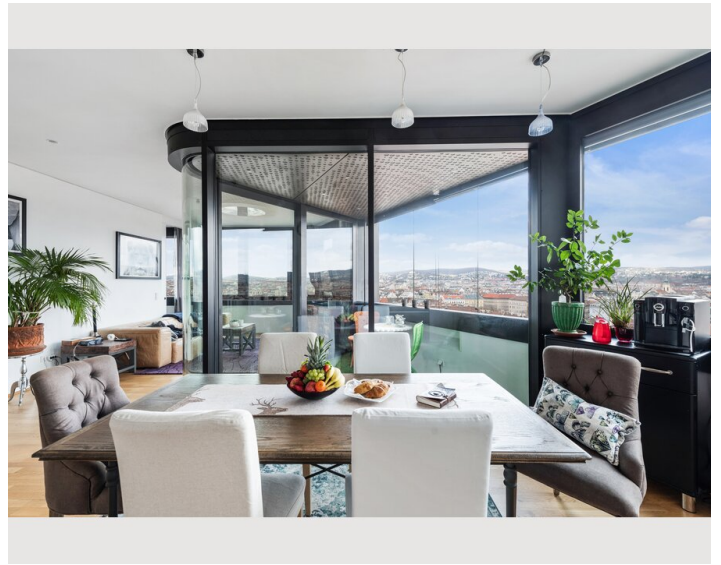
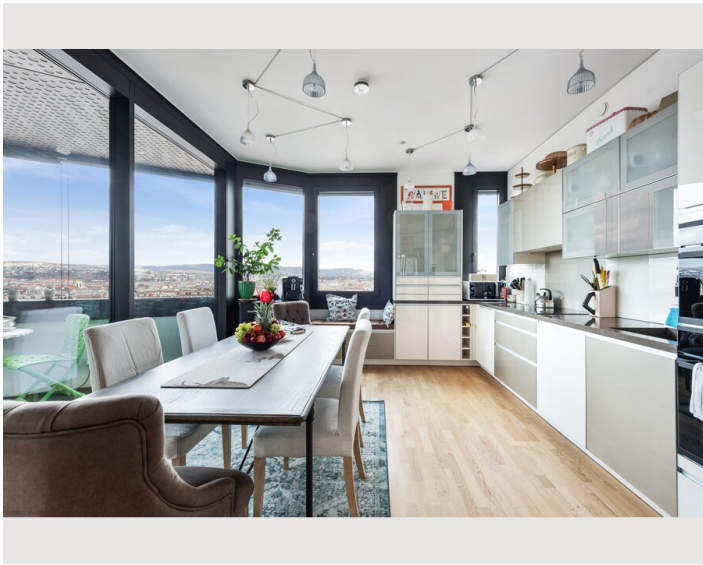
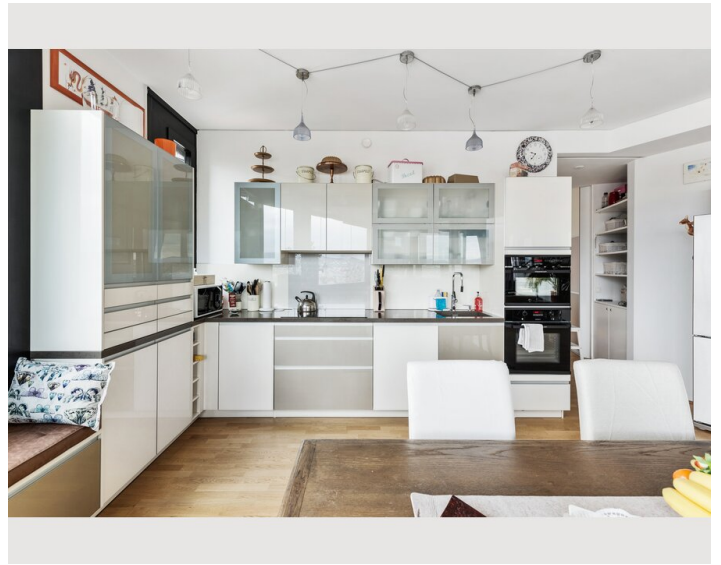
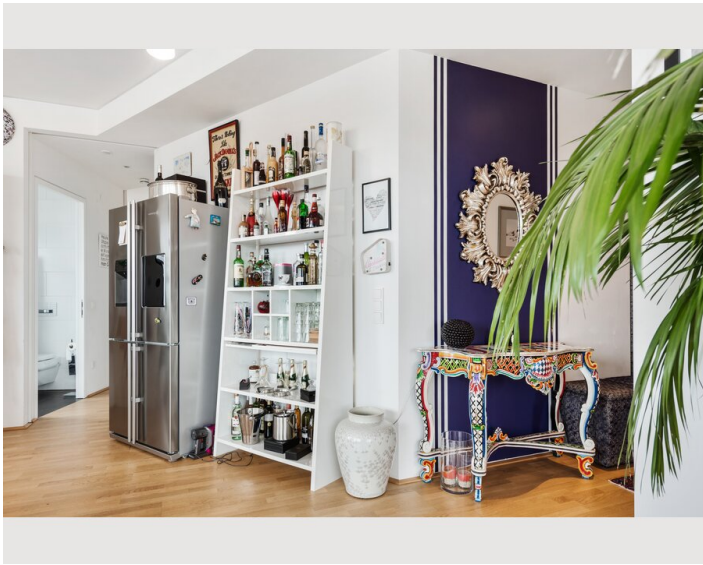
- Eigene Küche
- Gläser/Geschirr
- Filterkaffee
- Dampfgarer
- Kochutensilien
- Espressomaschine
- Geschirrspüler
- Thermomix

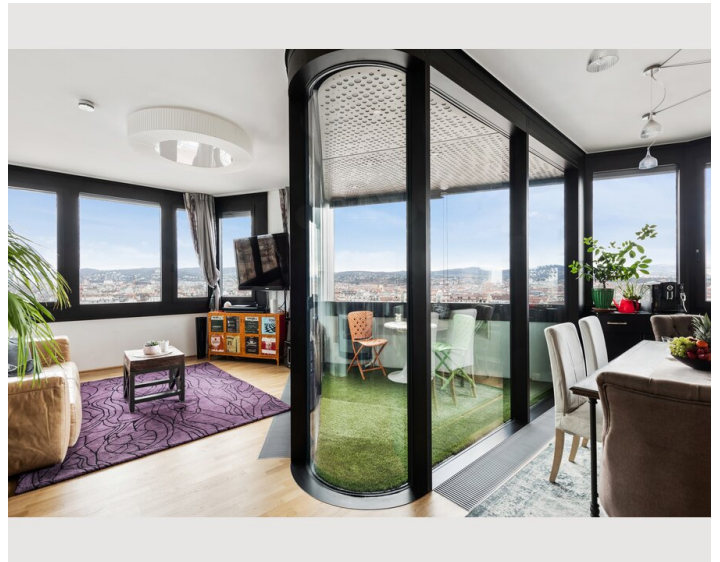
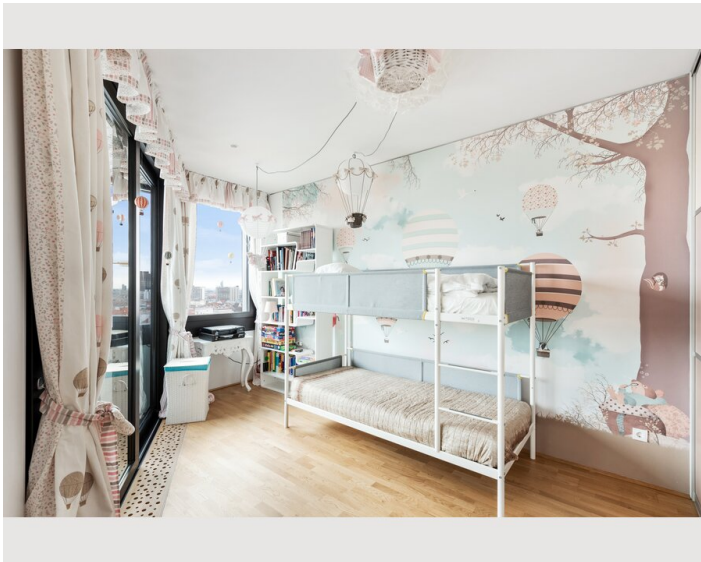
Informationen

- Für Kinder geeignet
- Schreibtisch/Arbeitsplatz
- Haustiere auf Anfrage
- Fahrradraum kostenlos
- Kurzparkzone kostenpflichtig
- Privater Eingang
- Regelmäßige Reinigung kostenlos

Bildergalerie







Infrastruktur

 Brunnenmarkt und Szeneviertel Yppenplatz

 U-Bahnstation Josefstädter Straße

Von hier aus haben Sie die beste Aussicht über die gesamte Stadt, und in Sichtweite alle wichtigen Sehenswürdigkeiten – die Votivkirche, die Hofburg, das Arsenal, die Kirche am Steinhof, Schloss Wilhelminenberg, die schönsten Weinberge und den Wienerwald – über einhundert markante Punkte, Kirchtürme, Paläste und Schösser zum Greifen nahe.

Zu Ihren Füßen liegt das neue Szeneviertel rund um den Wiener Brunnenmarkt und den Yppenplatz, die ehemalige Vorstadt Ottaking (1160) und Hernalts (1170) und die altehrwürdige Josefstadt (1080) – mit vielfältigsten Angeboten, Theater, Galerien, Café, Restaurants, Supermarkt und Shopping vor der Haustür.

Durch die direkte Anbindung an das U-Bahnnetz (U6 Josefstädter Straße) und an wichtige Wiener Straßenbahnlinien (Linien 2, 5 und 33) bietet dieser Standort enorme Citynähe (10 Minuten zum Stephansplatz) und leichte Erreichbarkeit von Naherholungsflächen in den Weinbergen und an der Donau.

Die Lage an der U-Bahn und die gute Anbindung an das Radwegenetz der Stadt qualifiziert den Standort ideal zur Erkundung der Stadt, für Kultur- und Geschäftsreisende ebenso wie für längere Studien- oder Businessaufenthalte.

Lage

