



2 ZIMMER WOHNUNG, 1120 WIEN

## Weitblick über Wien und Schönbrunn

Objektnummer: SALG1

[Online ansehen und mieten](#)

Traumhafte Dachwohnung in sehr guter Lage nahe Schlosspark Schönbrunn

<b>Zeitraum</b>	29.12.2025 - 29.01.2026
<b>Personenanzahl</b>	2
<b>Gesamtbetrag</b> inkl. Ust.	€ 3.196,04
Kaution	€ 2.300,00



### Wohnfläche

74m<sup>2</sup>



### Maximalbelegung

4 Personen



### Gesamte Unterkunft <sup>?</sup>

1 privates Badezimmer 1 getrenntes Schlafzimmer 1 Wohn-Schlafzimmer



### 4. Stockwerk

Lift vorhanden



### Check-in

12:00 - 18:00 Uhr



### Check-out

08:00 - 12:00 Uhr

## Schlafmöglichkeiten

### Schlafzimmer



1x Doppelbett (min. 1,60 m x  
2 m)

### Wohnen und Schlafen



1x Sofabett (2 Personen)

## Beschreibung zur Unterkunft

Highlight ist der einmalige Weitblick auf Wien's Innenstadt sowie den Wienerwald von der großzügigen Dachterrasse und der gemütlichen Galerie.

Das ruhige Apartment bietet Platz für 2 bis 4 Personen. Neben dem luxuriös ausgestatteten Schlafzimmer verfügt die Wohnung über einen großen Wohn- und Arbeitsbereich. Zudem stehen Gästen eine voll ausgestattete Premiumküche, ein modernes Badezimmer mit eleganter Walk-In Dusche, Doppelwaschbecken und separatem WC zur Verfügung.

Modernste Ausstattung, Klimaanlage, automatische Fenster sowie W-Lan, runden die Anlage ab.

## Ausstattung & Merkmale



### Grundausstattung

- Balkon
- Internet/Wlan
- Private Waschmaschine
- Bettwäsche
- private Toilette
- Staubsauger
- Reinigungsutensilien
- Dachterrasse
- TV
- Privater Trockner
- Handtücher
- Klimaanlage
- Bügeleisen & Bügelbrett
- Haartrockner



### Erstversorgung

- Toilettenpapier
- Seife
- Shampoo



### Küche

- Eigene Küche
- Gläser/Geschirr
- Geschirrspüler
- Kochutensilien
- Espressomaschine

## Informationen

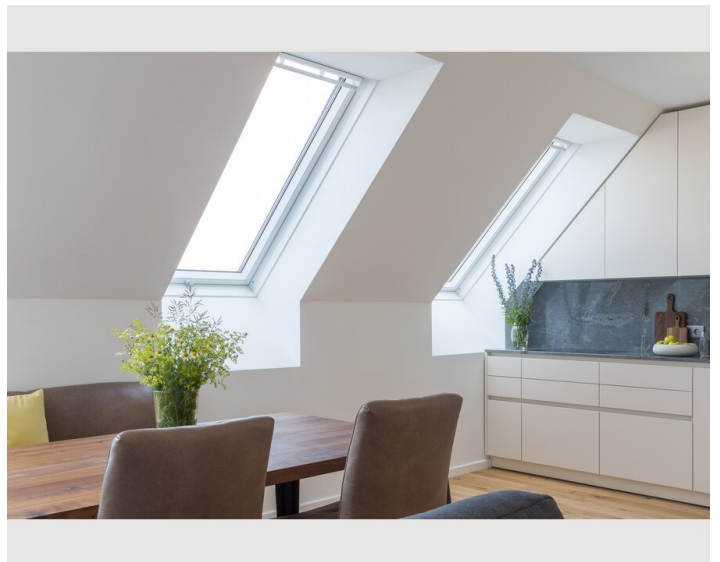
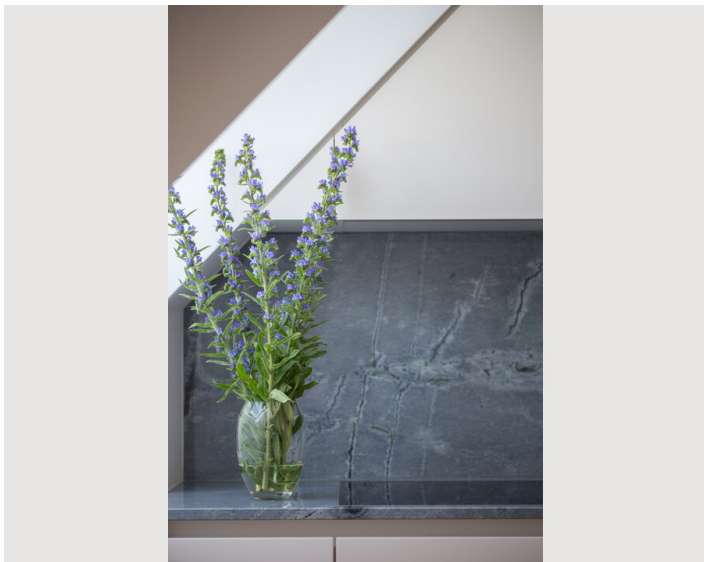
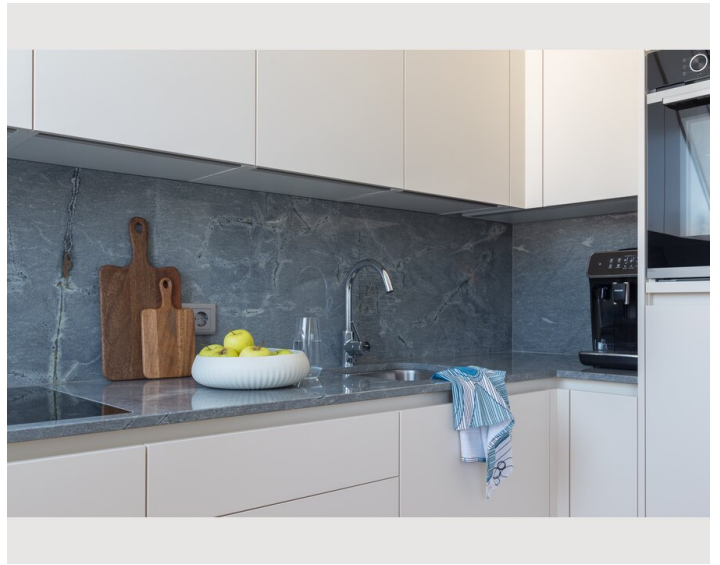
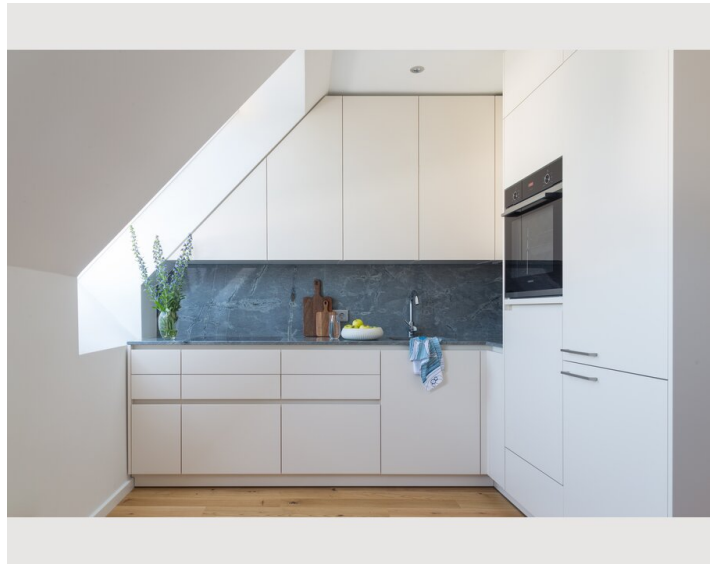
- Rauchen verboten
- Schreibtisch/Arbeitsplatz
- Haustiere verboten
- Kurzparkzone kostenpflichtig
- Privater Eingang
- Regelmäßige Reinigung kostenpflichtig

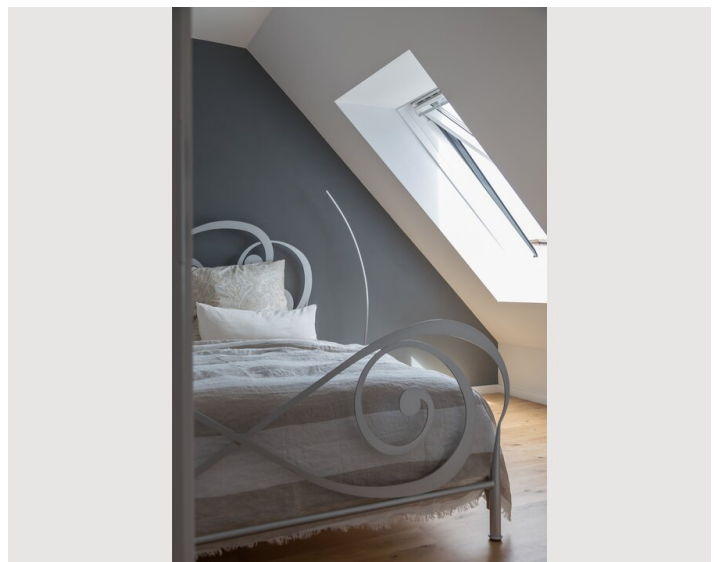
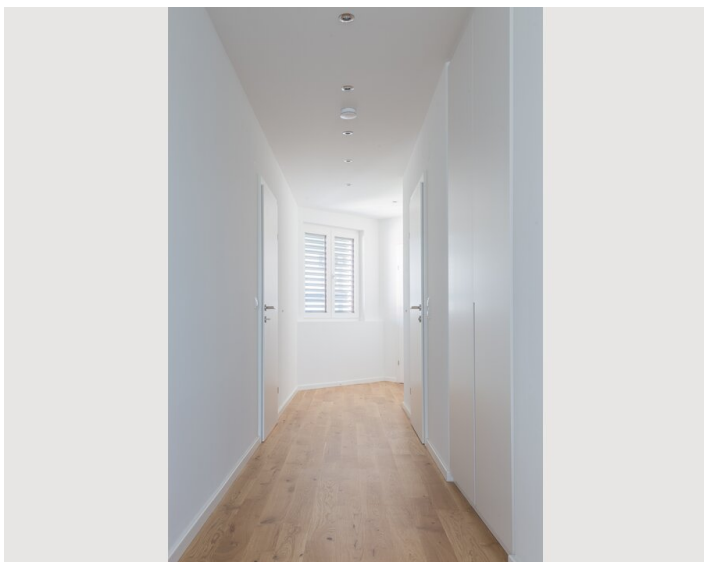
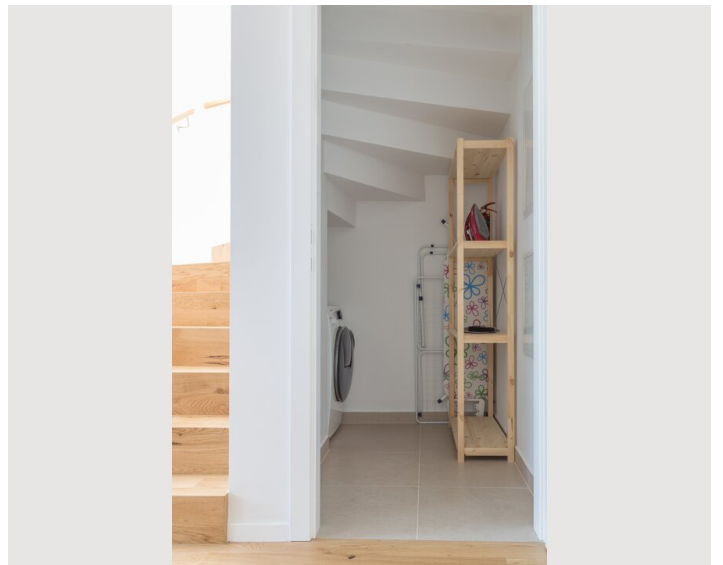
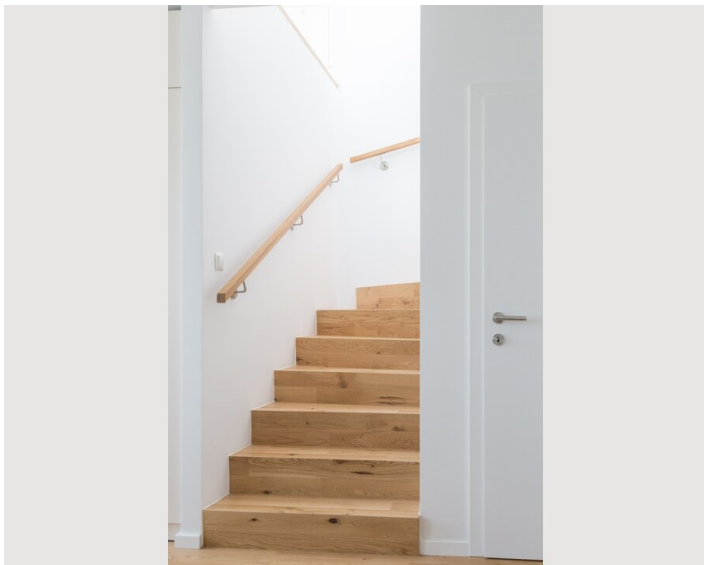
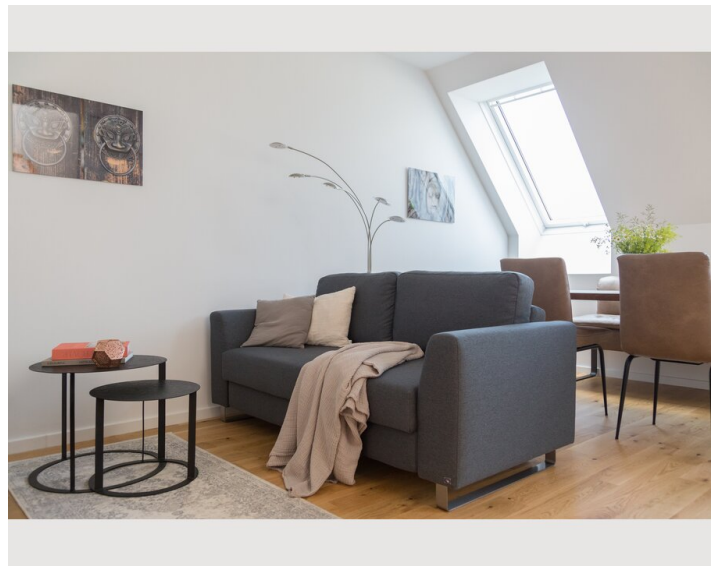
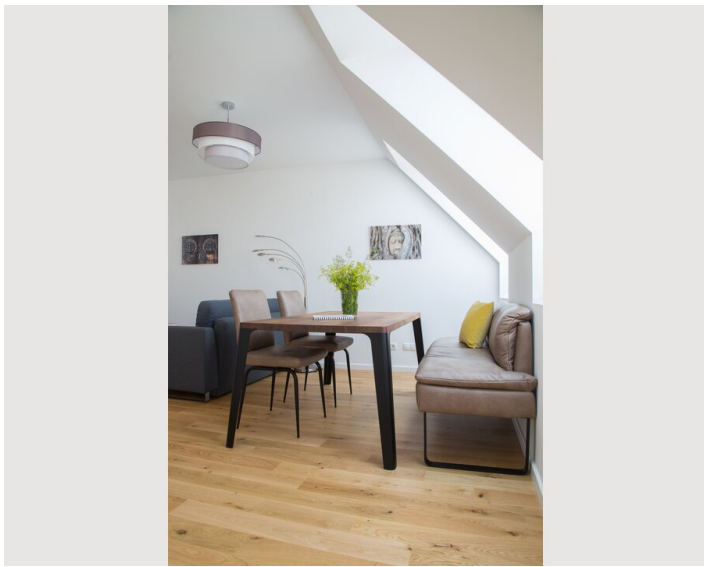
## Zusatzleistungen

- Endreinigung (€ 180,00)

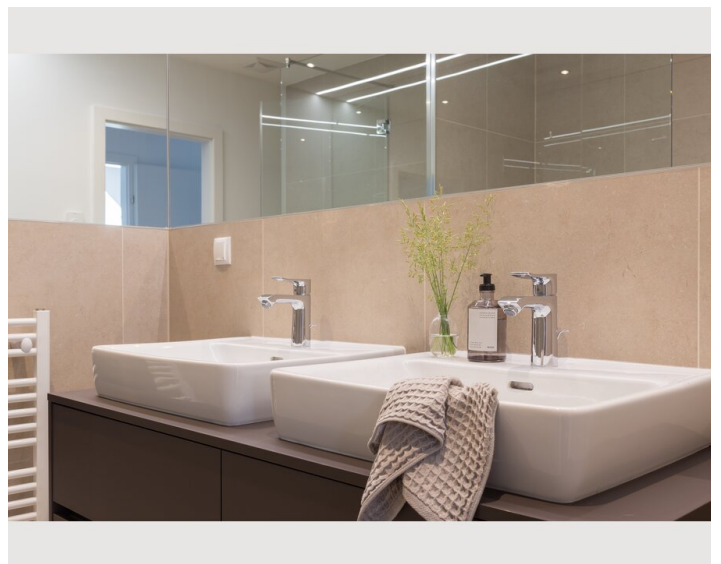
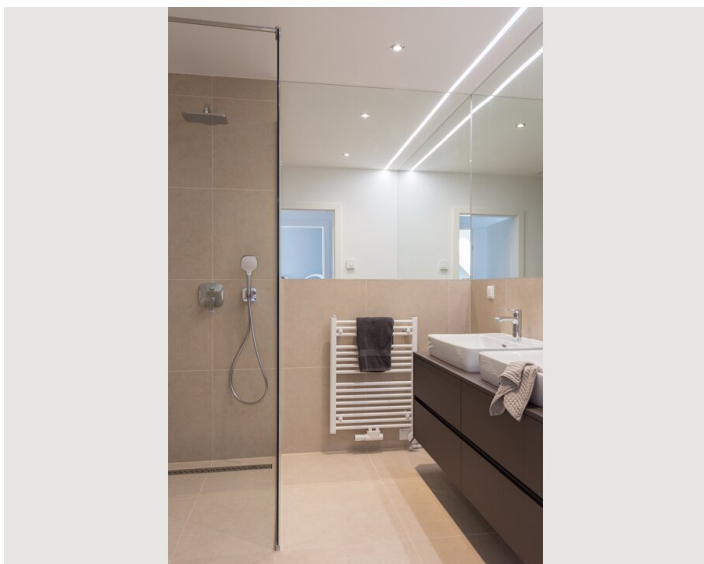
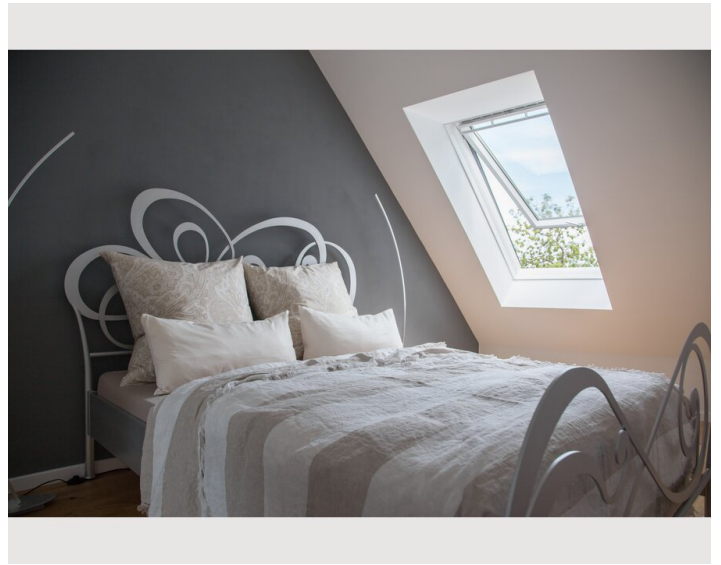
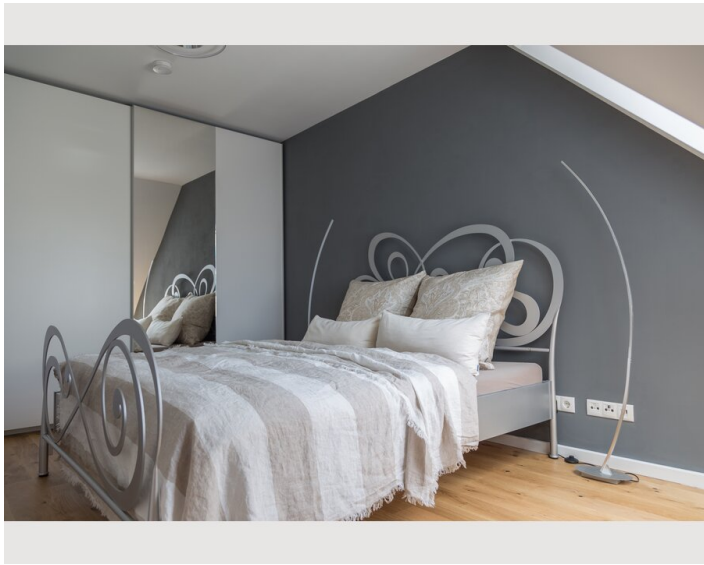
Alle Preisangaben Brutto pro Monat - Abrechnung erfolgt direkt mit dem Vermieter.

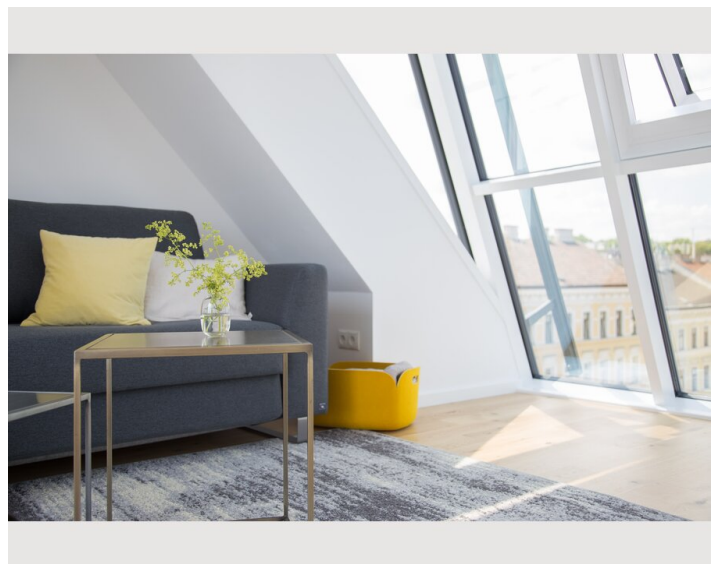
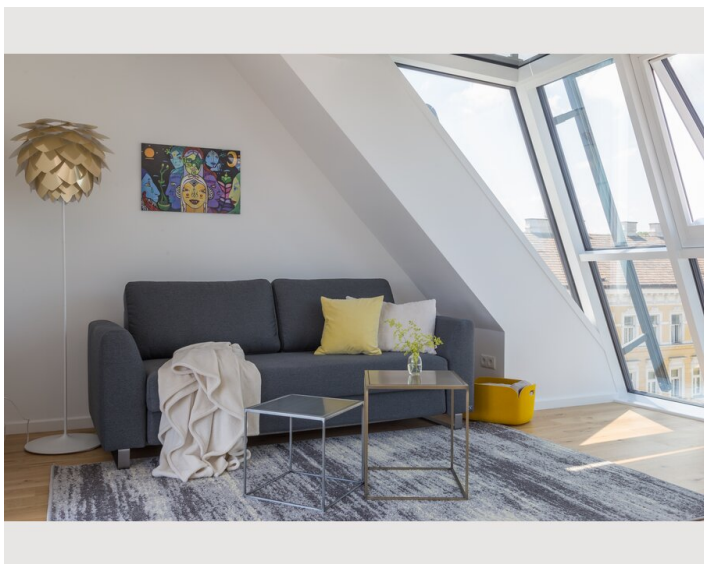
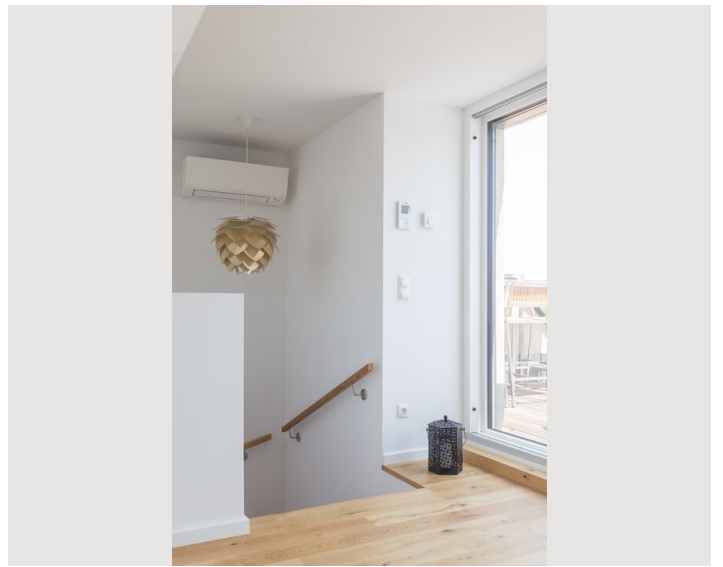
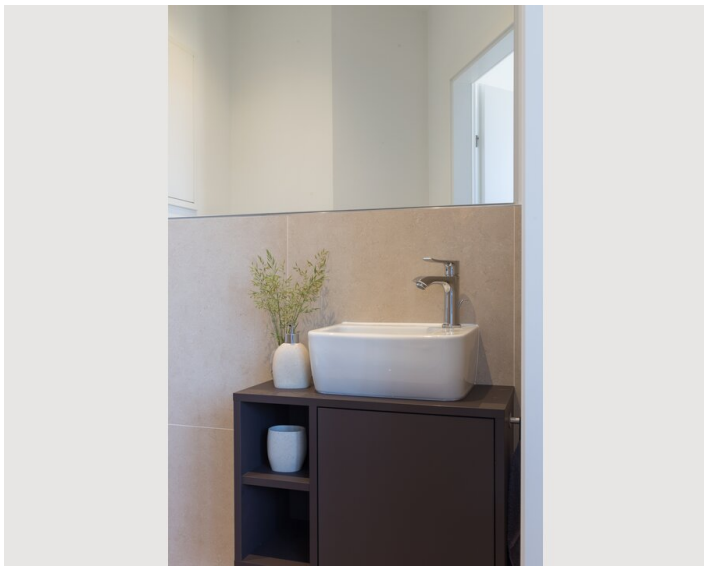
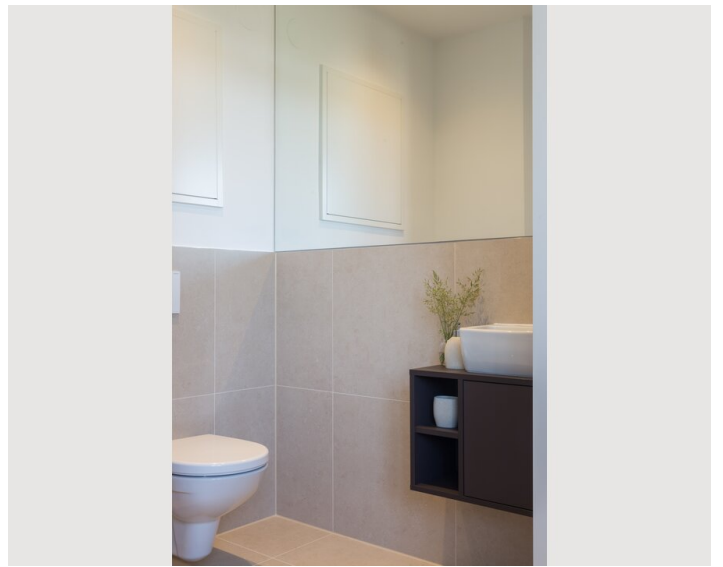
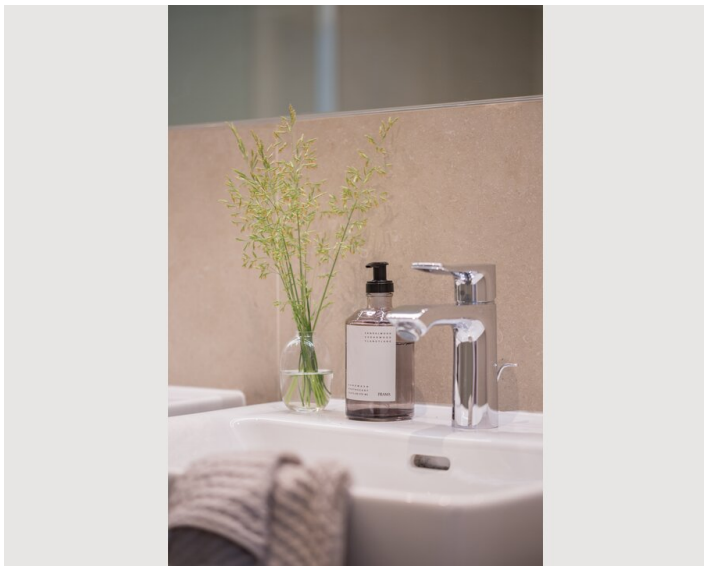
## Bildergalerie



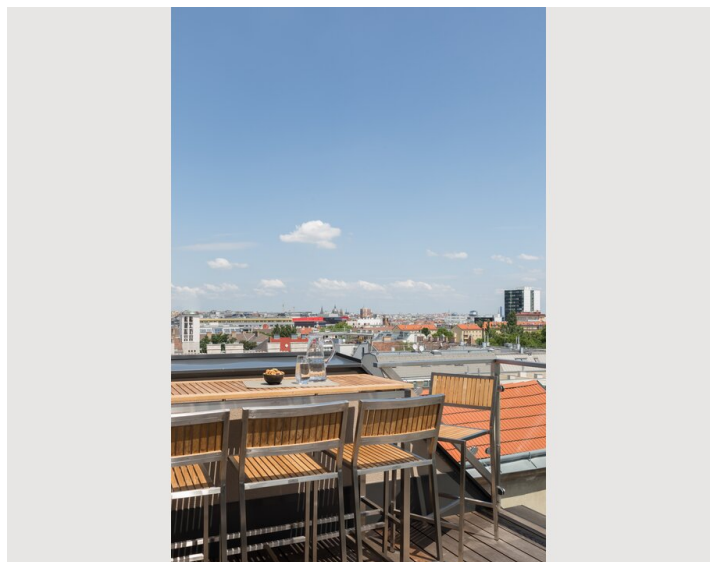
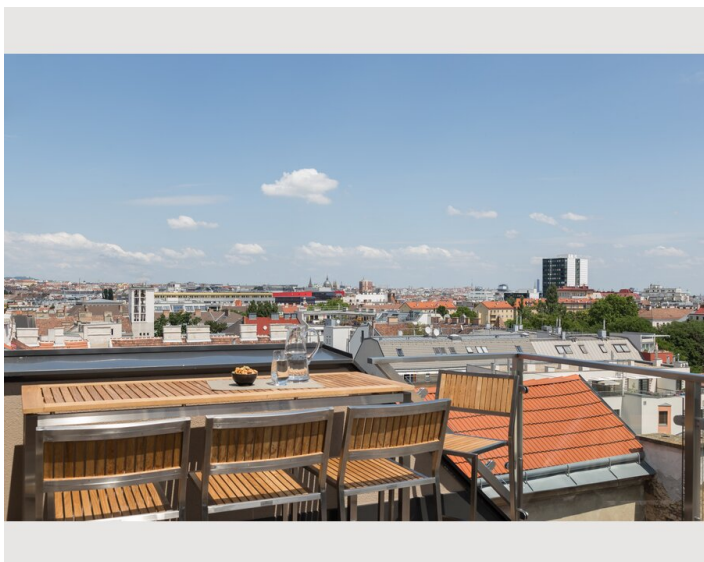
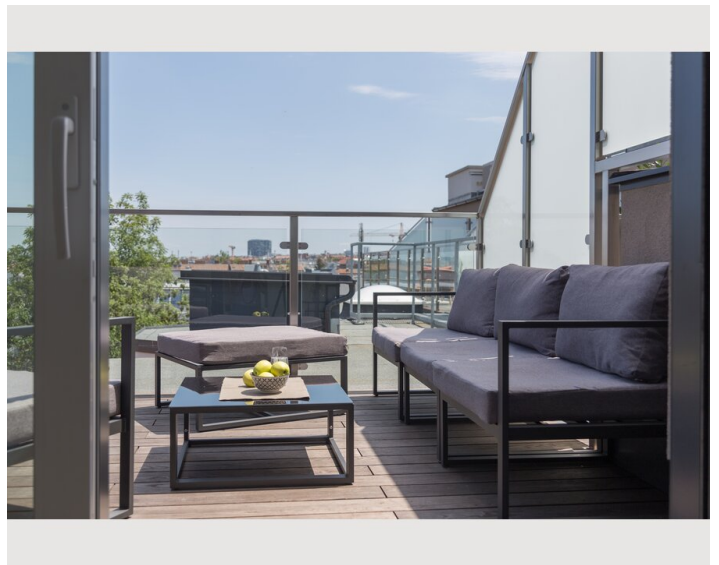
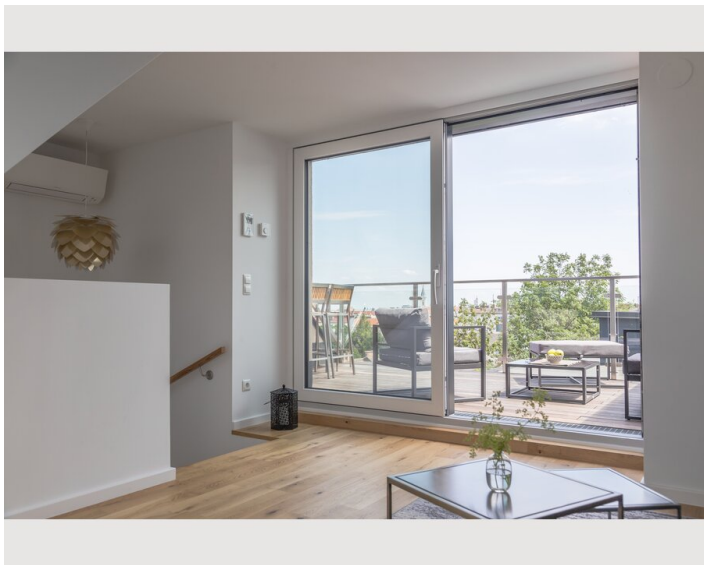
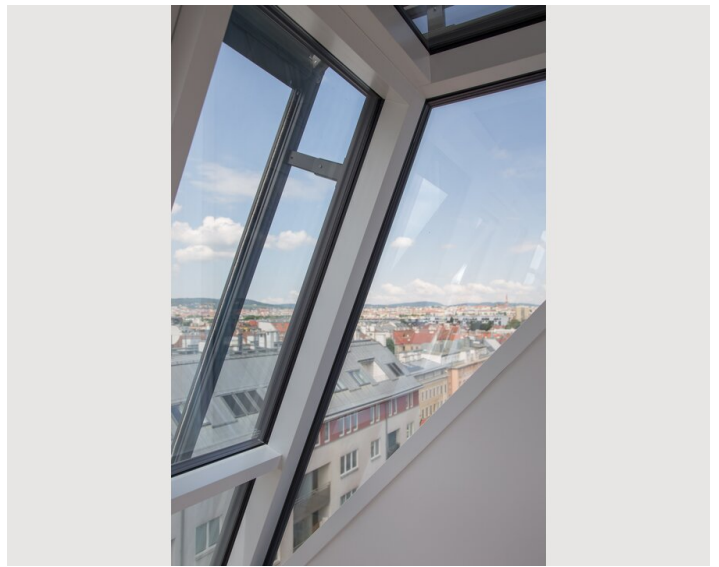
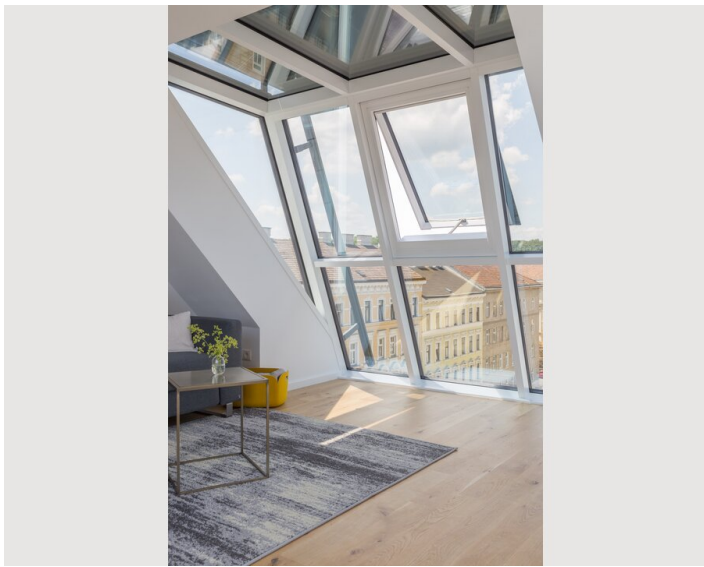















### Infrastruktur


 U4 Meidling Hauptstraße


 U6 Niederhofstraße

 10A , 59A , 7A

 16 Minuten zum Karlsplatz

 1 h 30: S2/S7/U4 bzw. 1h 15: RJ/S1

 5 Minuten zu Hofer, Aldi, Meidlinger Einkaufsstraße, Interspar

 Zahlreiche gute nationale und internationale Restaurants (Marengo, Gastro Fisch Brač, Staffler...)

---

Die Anbindung an das öffentliche Verkehrsnetz ist bestens gegeben. Die Stationen U4 Meidlinger Hauptstraße, U6 Niederhofstraße und Bahnhof Meidling sind in wenigen Gehminuten erreichbar. Zudem stehen zahlreiche Autobuslinien zur Verfügung. Die umliegenden Nahversorgungsmöglichkeiten sind durch die Fußgängerzone Meidlinger Hauptstraße, diverse Supermärkte und Geschäfte plus Meidlinger Wochenmarkt als sehr gut zu bewerten.

Als einzigartiges, fußläufig erreichbares Naherholungsgebiet bieten sich das weitläufige Areal Schönbrunn mit Schlosspark, Gloriette und Tierpark sowie das Theresienbad an.

## Lage

