



2 ZIMMER WOHNUNG, 5020 SALZBURG

912L mit Terrasse

Objektnummer: 912L

[Online ansehen und mieten](#)

Zeitraum	17.04. - 17.05.2026
Personenanzahl	2
Gesamtbetrag inkl. Ust.	€ 1.003,62
Kaution	€ 800,00

WG Zimmer in idealer Stadtlage. Zwischen Mirabell und Hauptbahnhof gelegen, doch nur 15 Minuten in die Altstadt. Alle wichtigen Institutionen und Schulen sind zu Fuß oder mit dem O-Bus leicht erreichbar.



Wohnfläche

25m²



Maximalbelegung

2 Personen



Wohngemeinschaft [?]

1 Gemeinschaftsbadezimmer 1 Wohn-Schlafzimmer



9. Stockwerk

Lift vorhanden



Check-in

14:00 - 20:00 Uhr



Check-out

06:00 - 10:00 Uhr

Schlafmöglichkeiten

Wohnen und Schlafen



2x Einzelbett

Beschreibung zur Unterkunft

Das hübsche Zimmer ist komplett möbliert mit eigener kleiner Dachterrasse. Ein Lounge-Sofa und Fernseher machen es richtig gemütlich. Es gibt einen Schreibtisch zum Arbeiten.

Die zentrale Location bietet beste Infrastruktur. Eigentlich ist alles zu Fuß erreichbar. Mit der Linie 1,2,23 gelangen Sie direkt in die Innenstadt oder auch zum Flughafen oder zur Messe.

Der Bahnhof und alle wichtigen Institute und Schulen sind fußläufig erreichbar.

Weiters bietet die S-Bahn und Überlandbusse die Möglichkeit das Umland schnell zu erreichen.

Ebenso führen die Salzach Radwege direkt in die Stadt und aufs Land.

Einkaufsmöglichkeiten sowie Gastronomie sind einige in der direkten Umgebung.

Für Sportbegeisterte (Radfahrer, Skater, Jogger und Schwimmer) ist das Umfeld ideal.

Die Küche und Lounge ist das Zentrum unserer WG, wo sich alle immer wieder treffen und sich unterhalten, kochen, essen, fernsehen oder auf der Gemeinschaftsterrasse gratis Kaffee/Tee trinken.

Ausstattung & Merkmale



Grundausstattung

- Dachterrasse
- Musikanlage/Dockingstation
- Gemeinschaftswaschmaschine
- Bettwäsche
- Toilette am Gang
- Bügeleisen & Bügelbrett
- Haartrockner
- Internet/Wlan
- TV
- Gemeinschaftstrockner
- Handtücher
- Staubsauger
- Reinigungsutensilien



Erstversorgung

- Toilettenpapier



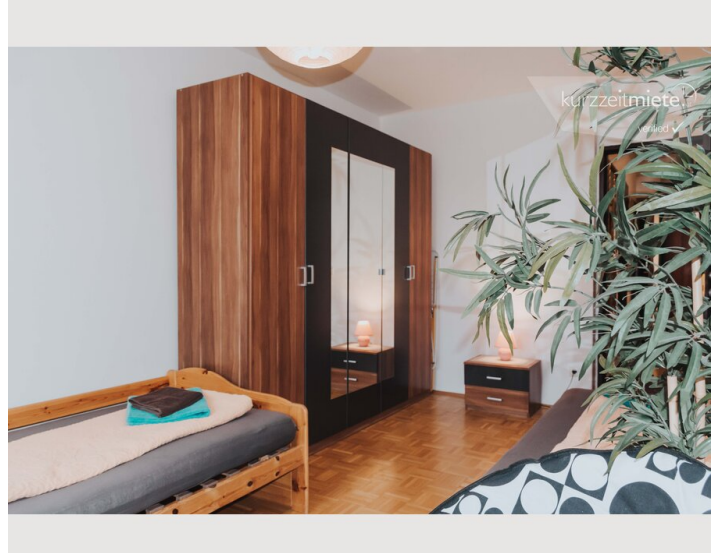
Küche

- Gemeinschaftsküche
- Gläser/Geschirr
- Mikrowelle
- Kochutensilien
- Kaffeemaschine

Informationen

- Für Bauarbeiter geeignet
- Rauchen verboten
- Schreibtisch/Arbeitsplatz
- Regelmäßige Reinigung kostenpflichtig
- Für Kinder ungeeignet
- Kurzparkzone kostenpflichtig
- Haustiere verboten
- Fahrradraum kostenlos

Bildergalerie



Lage

