

2 ZIMMER WOHNUNG, 1150 WIEN

Einzigartiges Altbaujuwel

Objektnummer: RQPK1

[Online ansehen und mieten](#)

Ankommen und zuhause fühlen! Charmante Altbauwohnung in zentraler Lage, liebevoll und modern möbliert lässt keine Wünsche offen.

Zeitraum	18.04. - 18.05.2026
Personenanzahl	2
Gesamtbetrag inkl. Ust.	€ 1.382,76
Kaution	€ 1.000,00



Wohnfläche

70m²



Maximalbelegung

4 Personen



Gesamte Unterkunft [?]

1 privates Badezimmer 1 getrenntes Schlafzimmer



2. Stockwerk



Check-in

00:00 - 23:59 Uhr



Check-out

00:00 - 23:59 Uhr

Schlafmöglichkeiten

Schlafzimmer



1x Doppelbett (min. 1,80 m x
2 m)



1x Sofabett (2 Personen)

Beschreibung zur Unterkunft

Die Wohnung befindet sich im 2. Stock eines Gründerzeithauses und besticht durch hohe Decken und helle, große Räume. Auf ca. 70 m² verteilen sich ein großes Wohnzimmer, ein großes Schlafzimmer mit begehbarem Kleiderschrank und über einen großzügigen Flur erreichen Sie die kleine, topausgestattete Küche, ein modernes Badezimmer mit Regendusche und ein separates WC.

Durch die westseitige Ausrichtung und mangels Nachbarhaus gegenüber können Sie sich in der Wohnung uneingeschränkt ohne neugierige Blicke und in sonnendurchfluteten Räumen wohlfühlen. Bei Bedarf lässt sicheres natürlich durch Rollos ändern.

Die Einrichtung der Wohnung besticht durch helle Farben, viel Stauraum und wird durch moderne Designeinzelstücke (überwiegend handmade) zu einem einzigartigen Zuhause. Auch die Ausstattung der Wohnung lässt keine Wünsche offen - beginnend mit Klavier, einer großen Auswahl an Büchern & Kinderspielzeug, über Saugroboter, Reinigungsutensilien & Hygieneartikel, bis hin zu Geschirr, Backutensilien und Kochbedarf! Zudem gibt es ein schnelles WLAN und eine umfangreiche TV-Programmliste.

Ausstattung & Merkmale



Grundausstattung

- Internet/Wlan
- TV
- Private Waschmaschine
- Handtücher
- Staubsauger
- Reinigungsutensilien
- Musikanlage/Dockingstation
- Drucker
- Bettwäsche
- private Toilette
- Bügeleisen & Bügelbrett
- Haartrockner



Erstversorgung

- Toilettenpapier
- Seife
- Shampoo
- Nespressokapseln



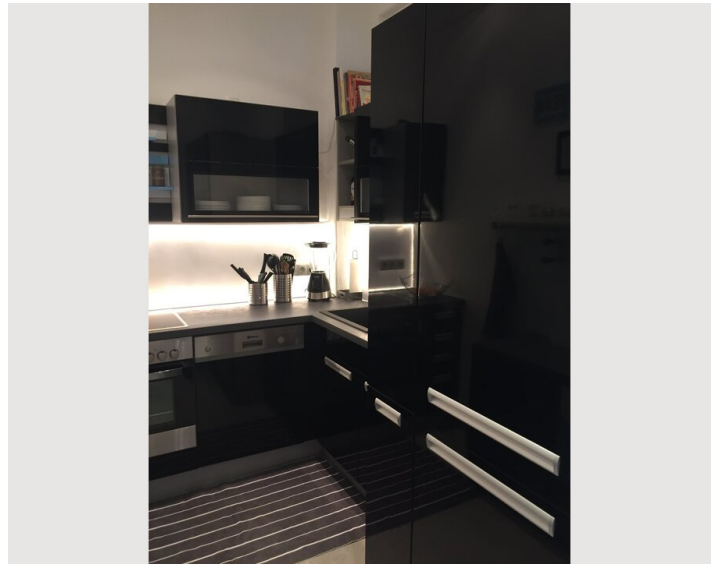
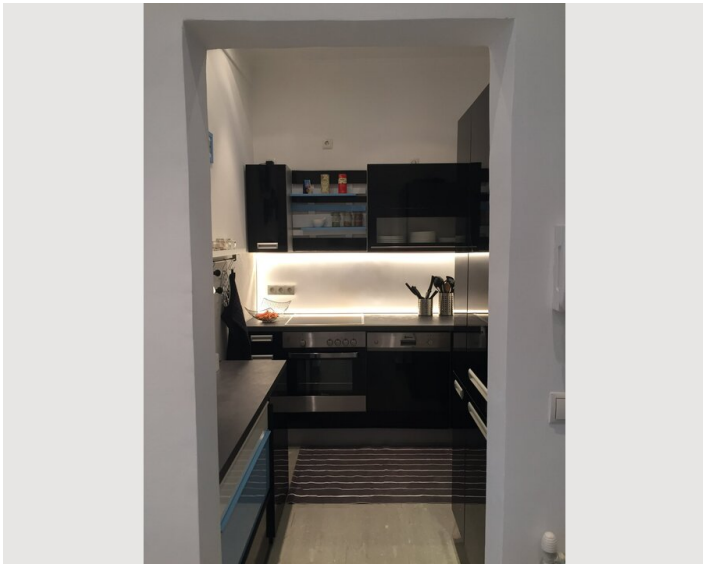
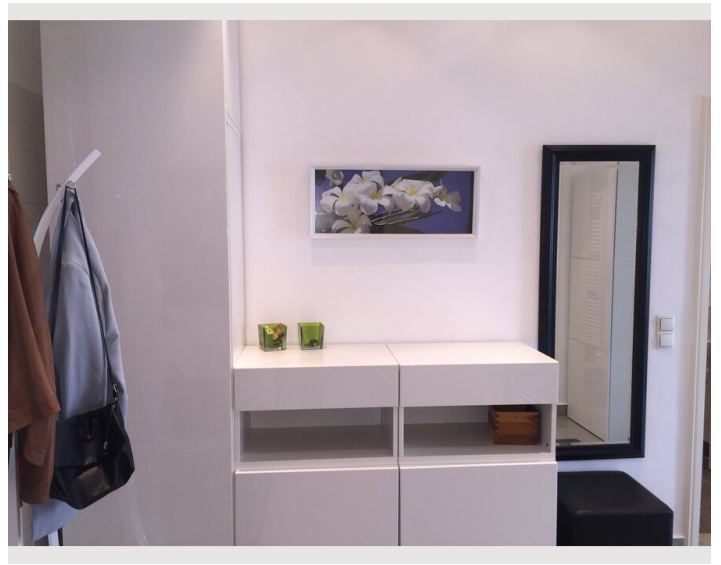
Küche

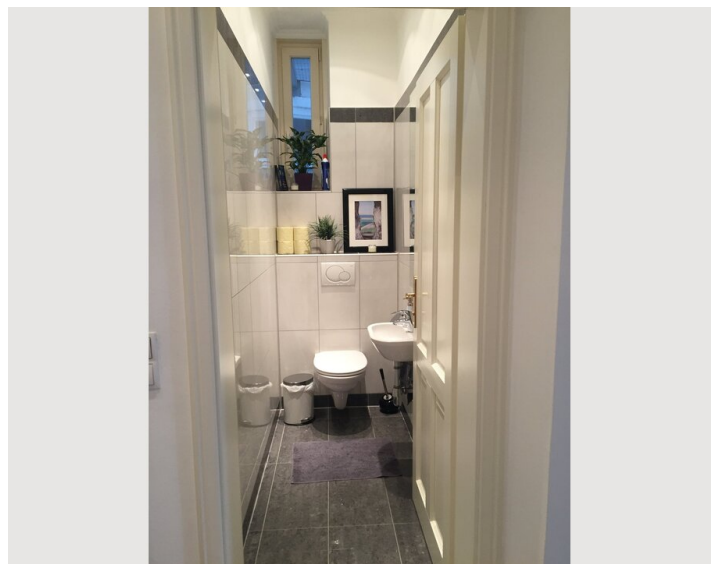
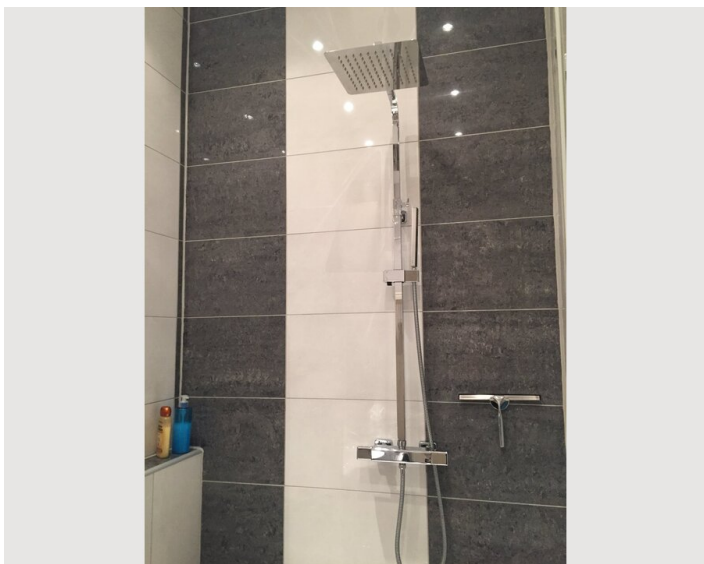
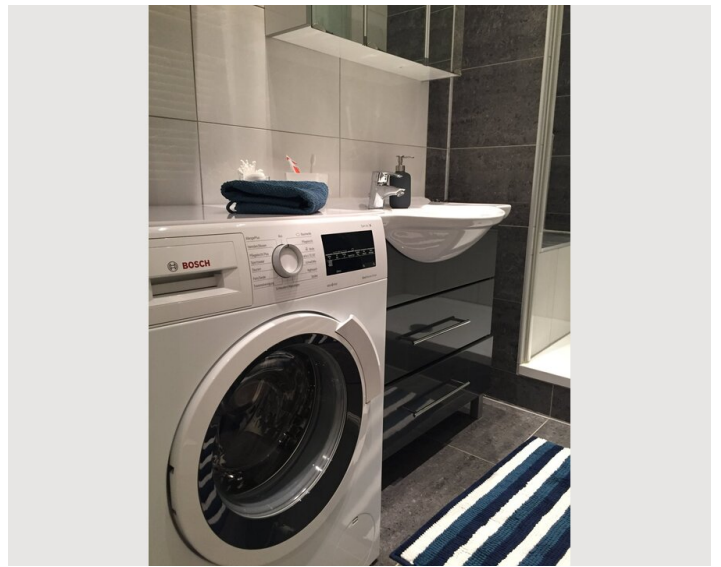
- Eigene Küche
- Gläser/Geschirr
- Geschirrspüler
- Kochutensilien
- Espressomaschine

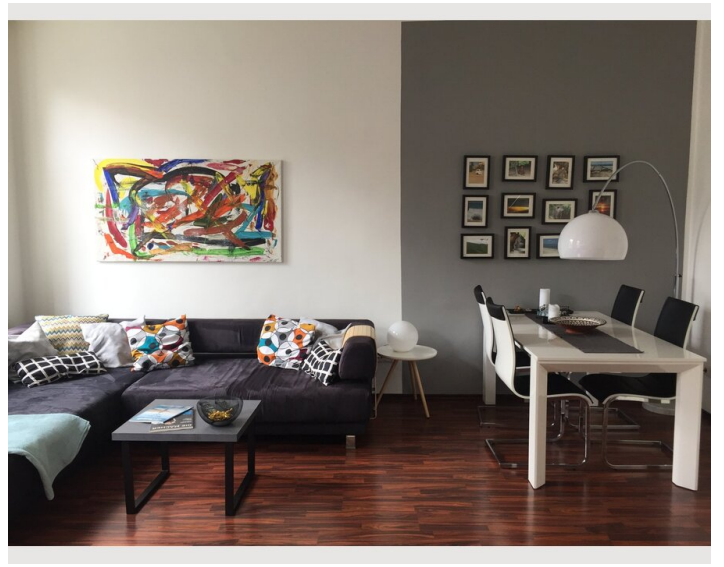
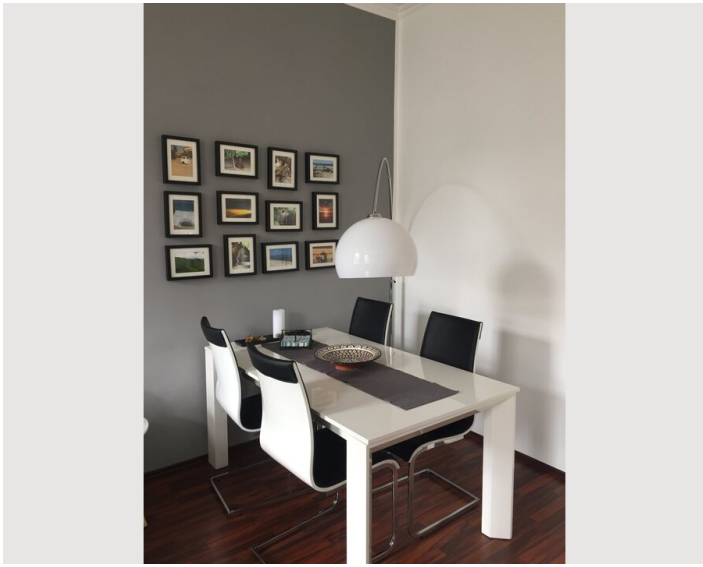
Informationen

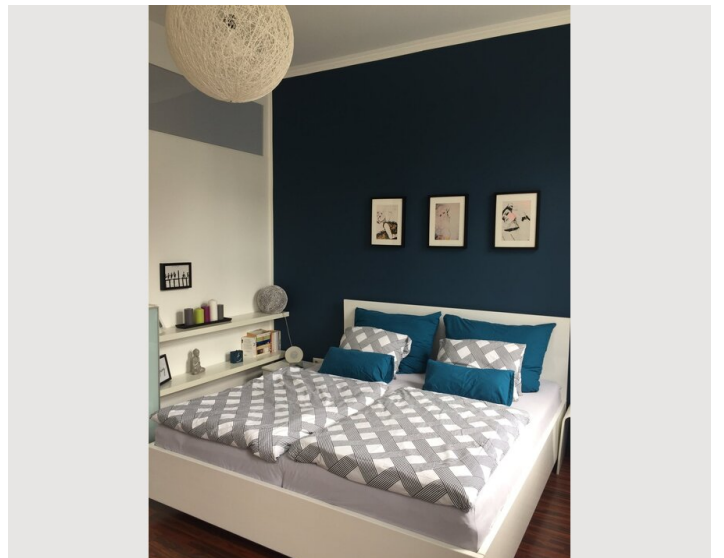
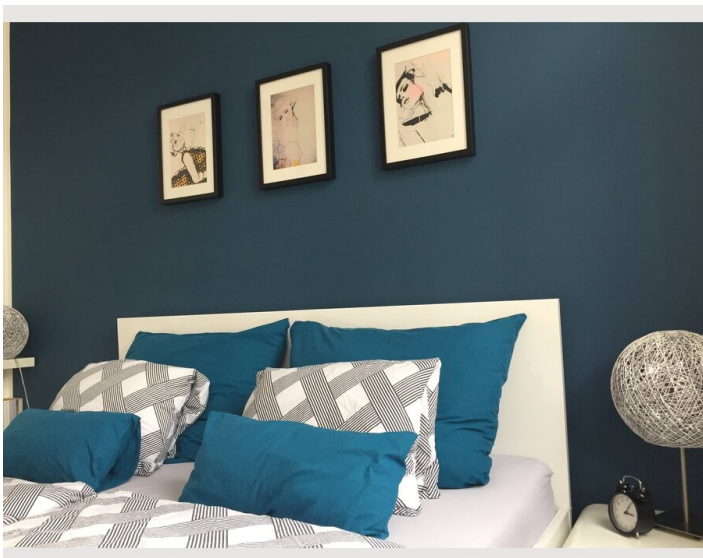
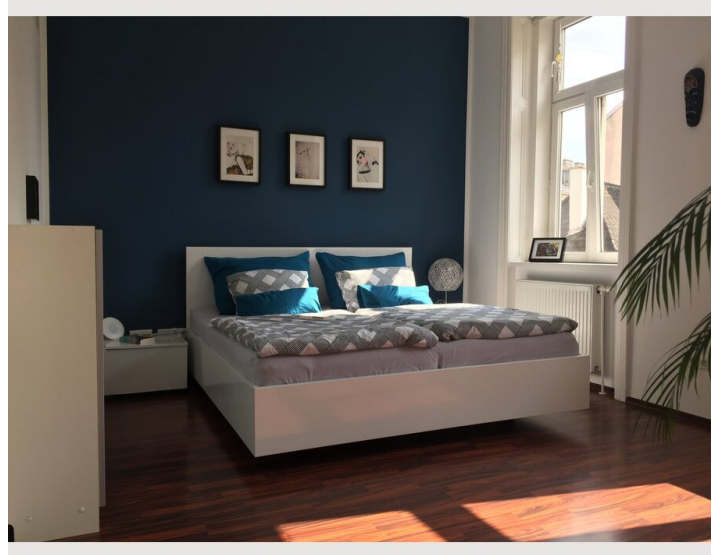
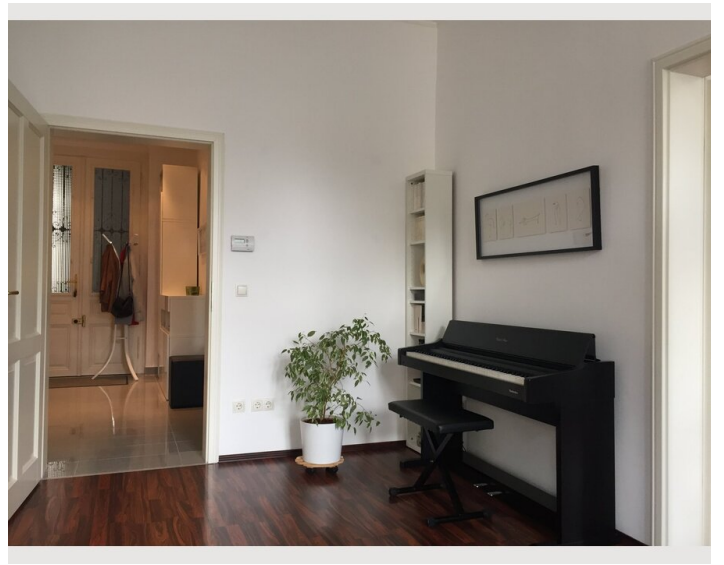
- Privater Eingang
- Regelmäßige Reinigung kostenpflichtig
- Haustiere auf Anfrage

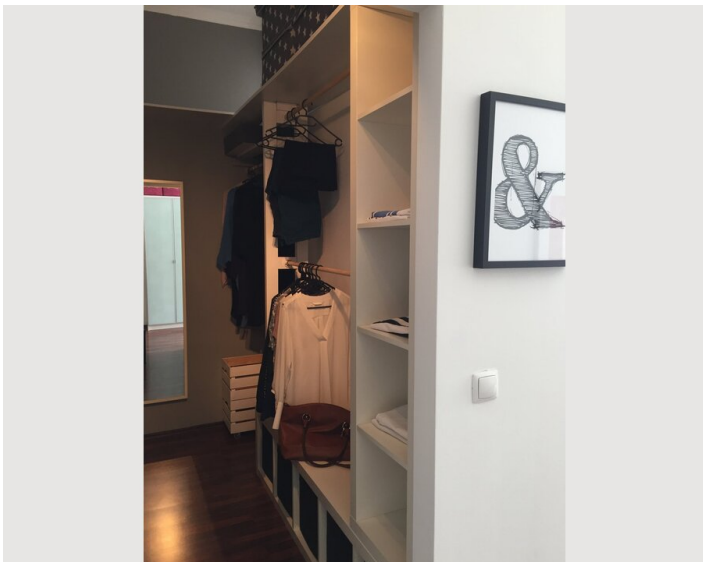
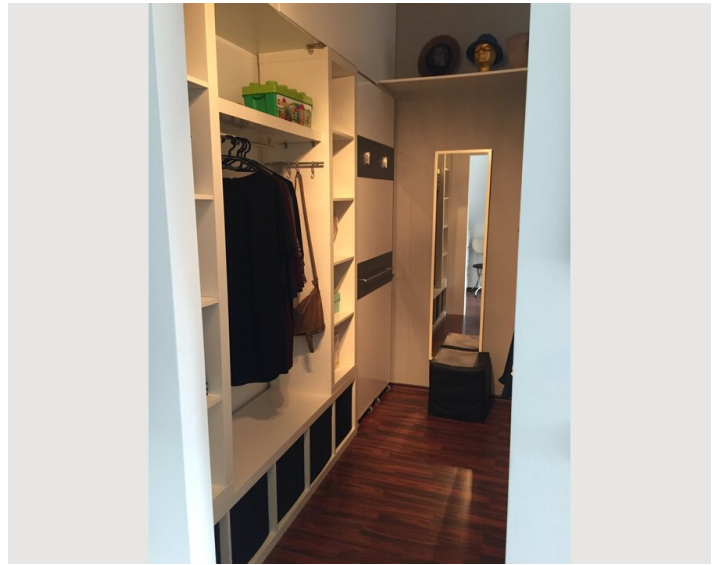
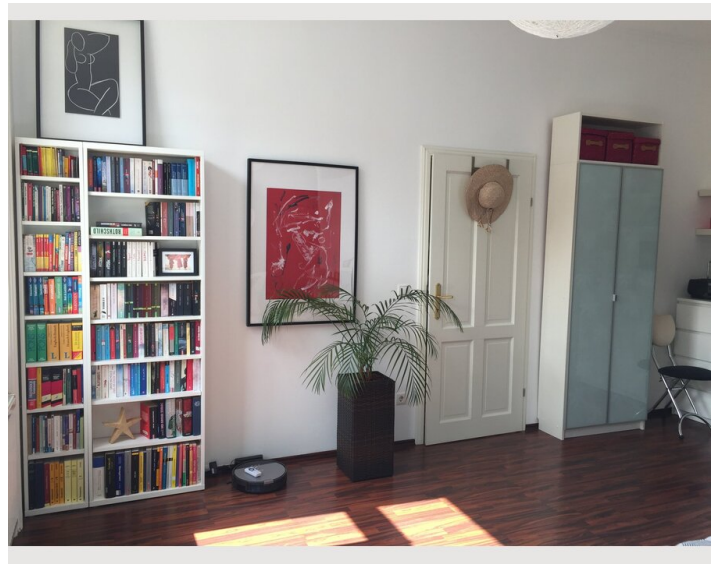
Bildergalerie














Infrastruktur

 2 Minuten entfernt

 10 Minuten mit Bus

 2 Straßenbahn-Stationen

 30 Minuten mit Auto

 Direkt gegenüber

Die Wohnung liegt verkehrsgünstig im 15. Bezirk und bietet sowohl Geschäfte des täglichen Bedarfs (Supermarkt, Drogerie, Apotheke) als auch nette Lokale innerhalb weniger Gehminuten.

Das Stadtzentrum ist mit dem Bus 57A in nur 10 Minuten erreichbar, das Schloss Schönbrunn in entgegengesetzte Richtung ebenso. In nur 3-7 Minuten sind die U-Bahnlinien U4 und U6, sowie die Straßenbahnlinien 6 und 18 fussläufig erreichbar. Nur eine U-Bahnstation entfernt liegen der Westbahnhof, die Shoppingmeile Mariahilferstrasse oder der Naschmarkt. Durch gut ausgebaute Fahrradwege bieten sich auch ein Fahrrad oder Scooter perfekt als Fortbewegungsmittel an.

Das Grätzel (Wienerisch für Wohnviertel) bietet spannende und abwechslungsreiche Einblicke für jedermann und zeigt sich sowohl dynamisch als auch klassisch. Neben traditionellen Wiener Gaststätten finden sich hippe Shops und Bars (z.b. in der Reindorfgrasse) - perfekt für aufgeschlossene Entdecker!

Lage

