



HAUS, 5161 ELIXHAUSEN

TOP-ausgestattetes Eck-Reihenhaus in Elixhausen bei Salzburg

Objektnummer: GAHC1

[Online ansehen und mieten](#)

Attraktives Kurzzeit-Wohnobjekt in idealer geografischer Lage unweit der Mozartstadt Salzburg, in unmittelbarer Nähe der malerischen Seen des Salzburger Seenlandes.

Zeitraum	17.04. - 17.05.2026
Personenanzahl	2
Gesamtbetrag inkl. Ust.	€ 2.766,04
Kaution	€ 2.100,00



Wohnfläche

130m²



Maximalbelegung

4 Personen



Gesamte Unterkunft [?]

1 privates Badezimmer 2 getrennte Schlafzimmer



Erdgeschoss



Check-in

07.00 - 22.00 Uhr



Check-out

07.00 - 22.00 Uhr

Schlafmöglichkeiten

Schlafzimmer 1



1x Doppelbett (min. 1,80 m x
2 m)

Schlafzimmer 2



1x Doppelbett (min. 1,40 m x
2 m)

Beschreibung zur Unterkunft

Das komfortabel ausgestattete Eck-Reihenhaus bietet eine Wohnfläche von ca. 130 m² und verfügt über einen Wintergarten mit Fußbodenheizung und Galerie im ersten Stock. Im ruhigen Garten mit gemütlicher Sitzgarnitur können Sie Ihre Seele baumeln lassen.

Im Erdgeschoß befindet sich ein geräumiger Vorraum mit Gäste-WC. Vom Erdgeschoß gelangen Sie in den voll ausgebauten Keller mit Waschmaschine, Trockenraum, Speisekammer und kleiner Werkstatt für Bastler. Der offen gestaltete Wohn-Essbereich verfügt über eine neue, moderne Küche mit hochwertigen Markengeräten (Kühlschrank mit Getränkelade, Dampfgarer, Backrohr mit Wärmelade, Geschirrspüler, E-Herd, Nespresso-Kaffeemaschine, Kaffeemaschine für Filterkaffee, Internetradio, Fußbodenheizung, etc.). Das Wohnzimmer ist mit einer komfortablen Ledergarnitur, einem gemütlichen Kachelofen, TV und Essecke ausgestattet. Gratis WLAN vorhanden.

Im ersten Stock befinden sich das Bad mit Badewanne und Dusche mit großem Fenster sowie die beiden sehr ruhigen und geräumigen Schlafzimmer mit Vollholzausstattung. Das erste DZ ist mit einem begehbaren Kleiderschrank ausgestattet, das zweite verfügt über eine kleine Sitzgarnitur, TV und Radio. Ein besonderes Highlight ist der Zugang zur Galerie über dem Wintergarten mit herrlicher Aussicht auf die umliegende Berge und Maria Plain bei Salzburg.

Die Maximalbelegung beträgt 4 Personen.

Ausstattung & Merkmale



Grundausstattung

- Garten
- TV
- Bettwäsche
- private Toilette
- Garage
- Bügeleisen & Bügelbrett
- Haartrockner
- Internet/Wlan
- Private Waschmaschine
- Handtücher
- Privater Abstellplatz
- Staubsauger
- Reinigungsutensilien



Feuerstelle

- Kachelofen



Erstversorgung

- Toilettenpapier
- Seife
- auf Anfrage Kühlschranksfüllung
- Shampoo
- Nespressokapseln



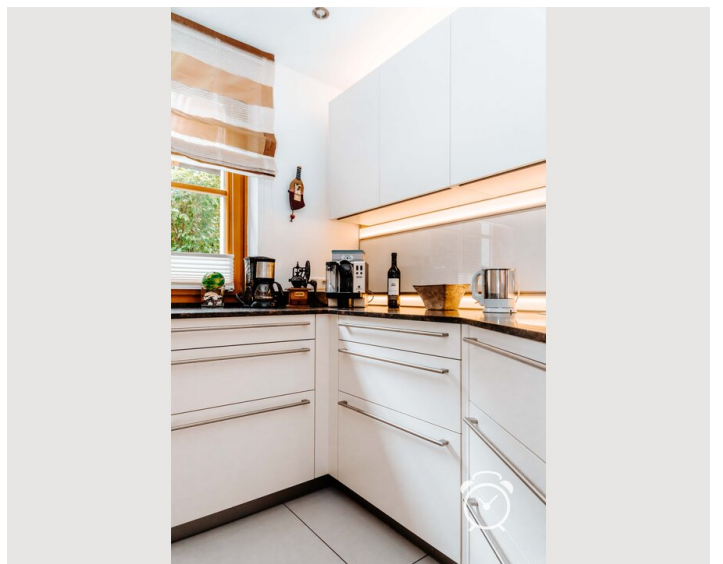
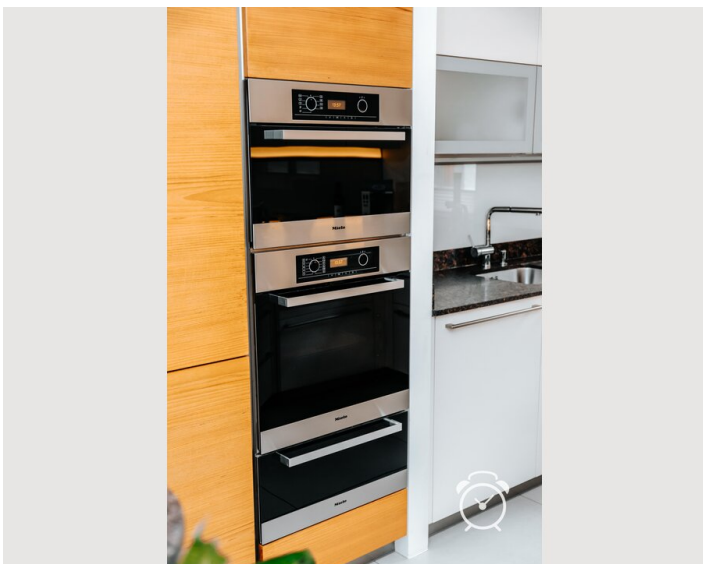
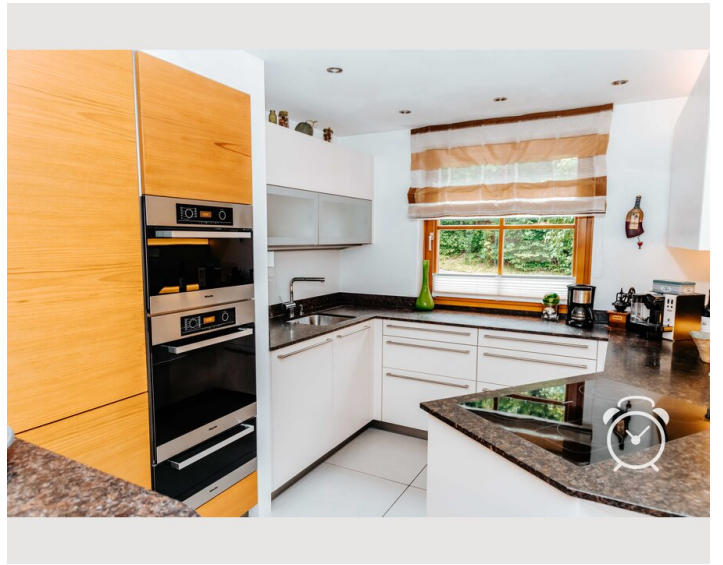
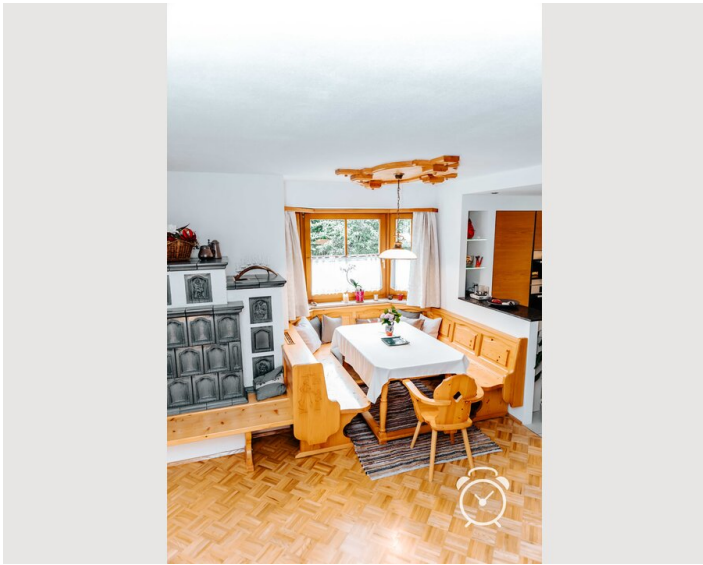
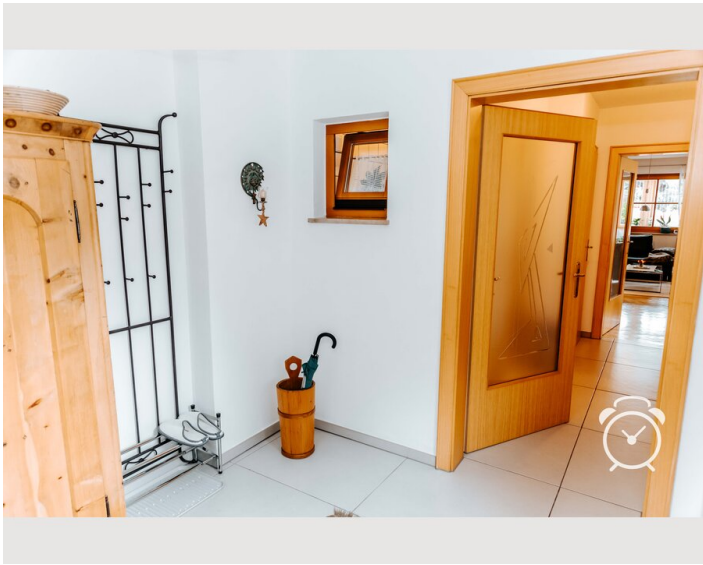
Küche

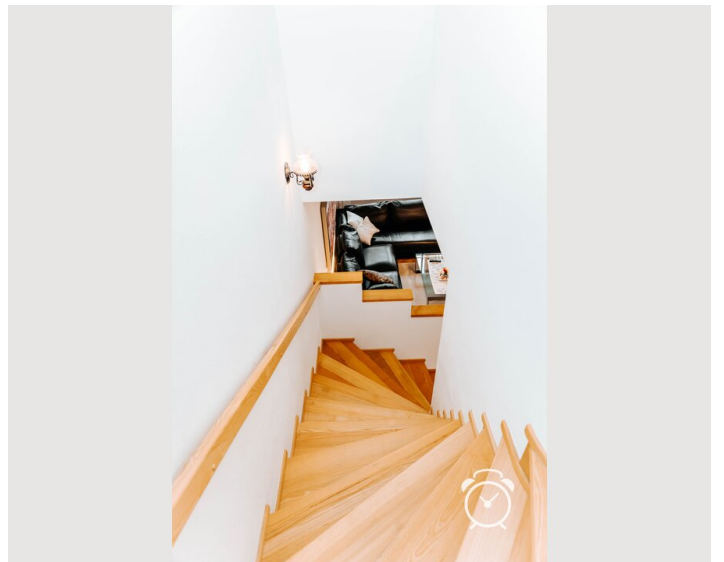
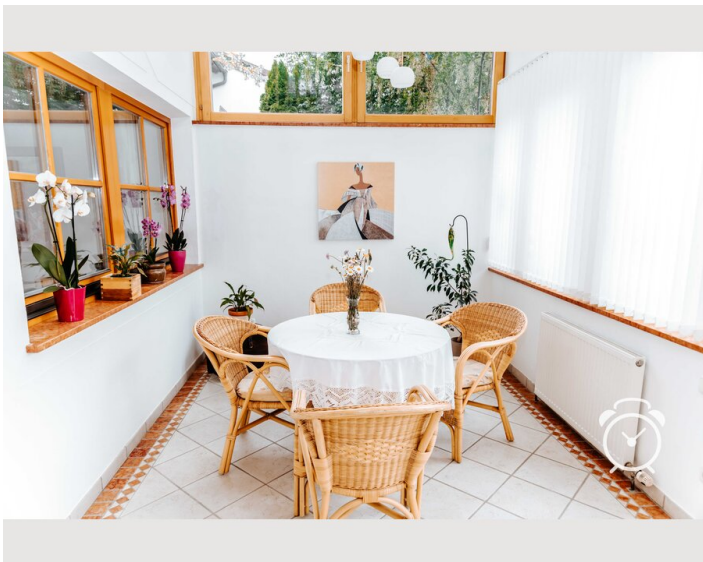
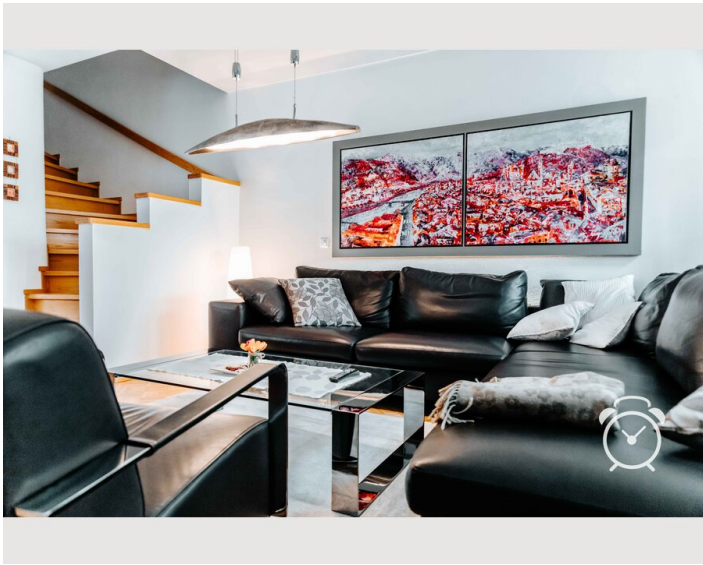
- Eigene Küche
- Gläser/Geschirr
- Filterkaffee
- Dampfgarer
- Kochutensilien
- Espressomaschine
- Geschirrspüler

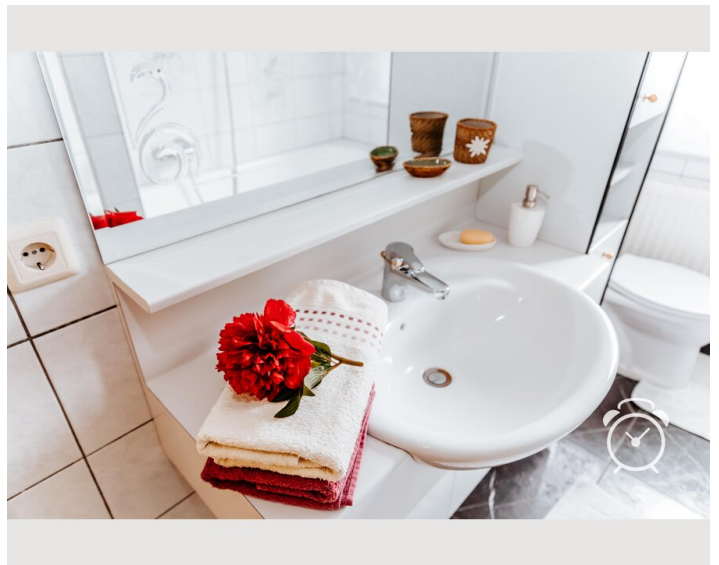
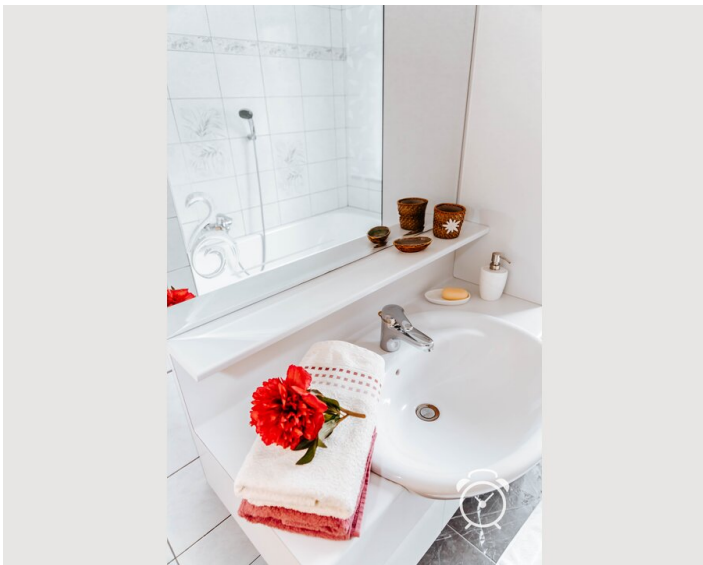
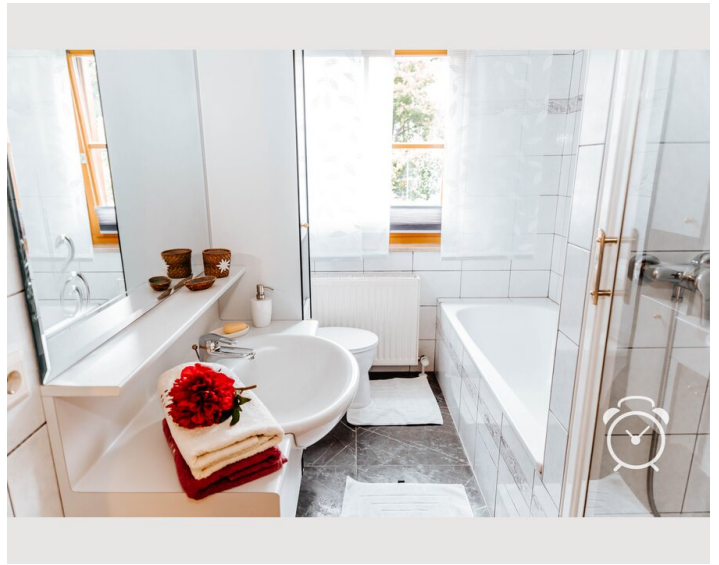
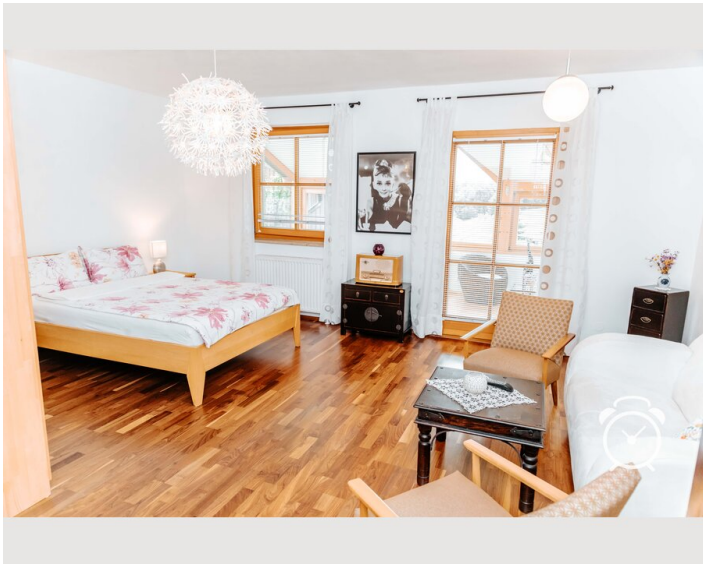
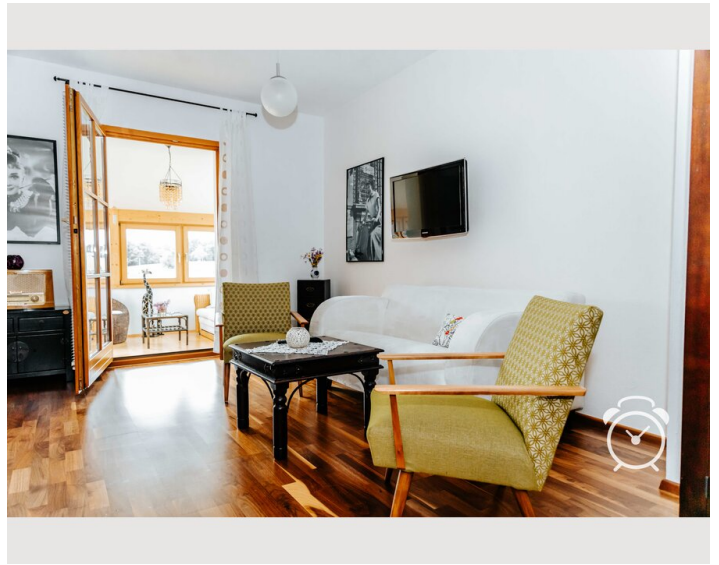
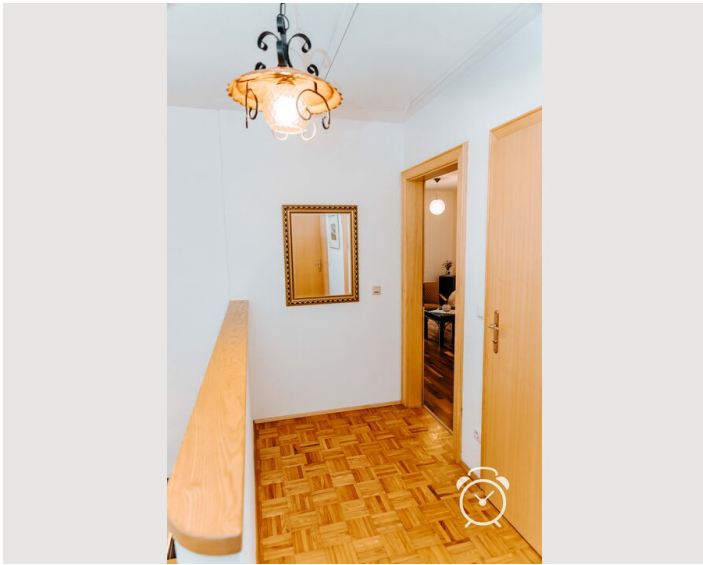
Informationen

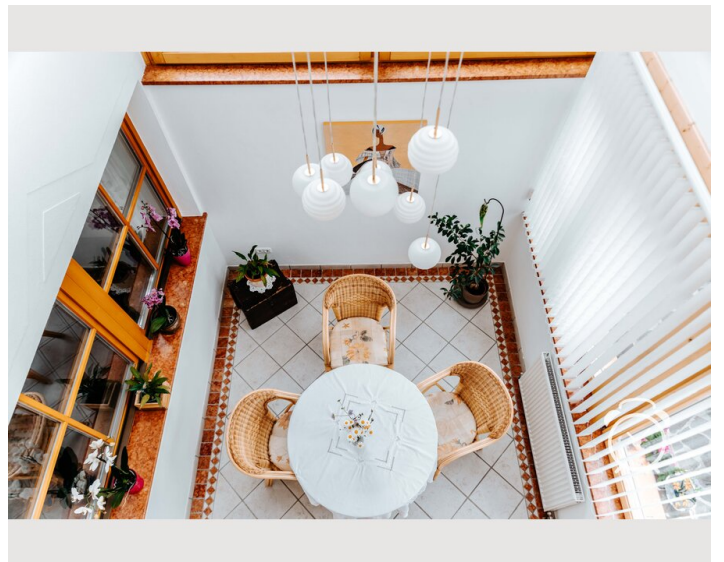
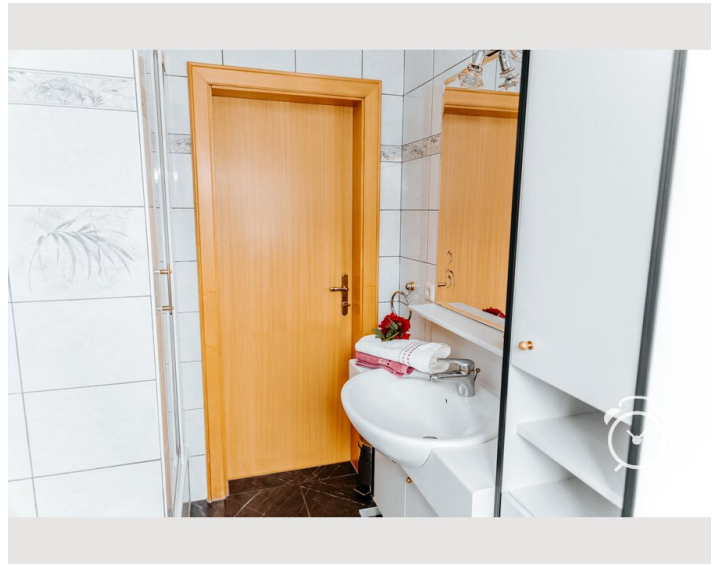
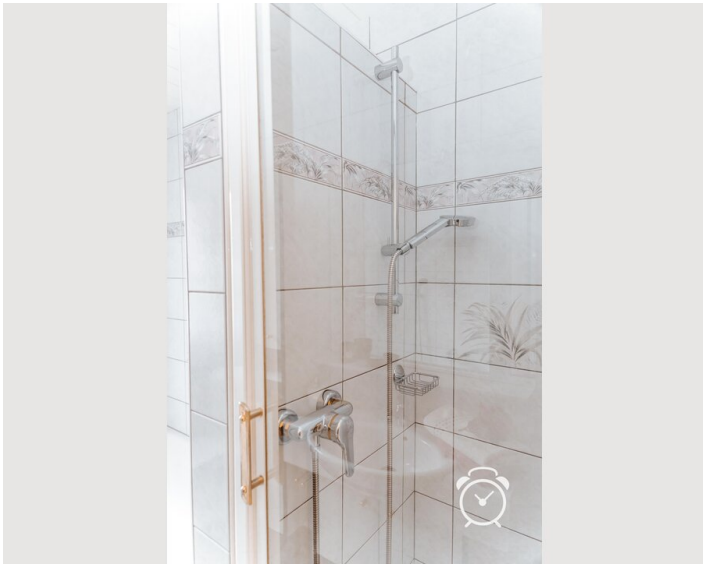
- Für Kinder geeignet
- Kurzparkzone kostenlos
- Haustiere verboten
- Fahrradraum kostenlos
- Rauchen verboten
- Privater Eingang
- Regelmäßige Reinigung kostenpflichtig

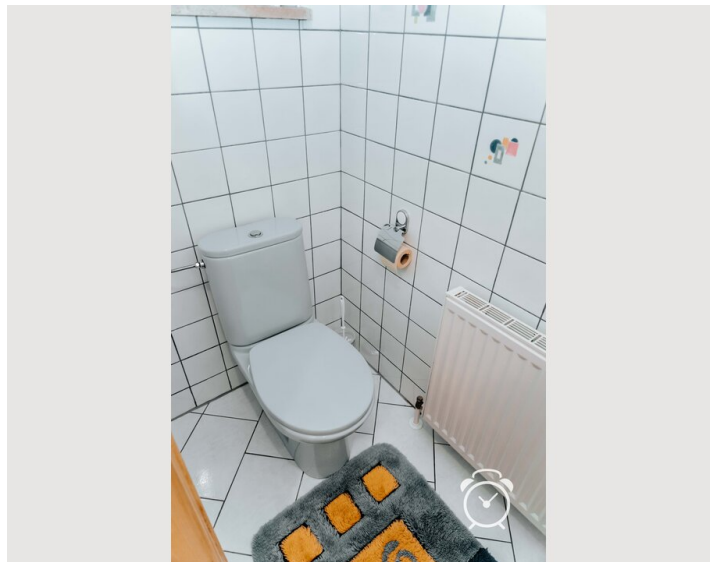
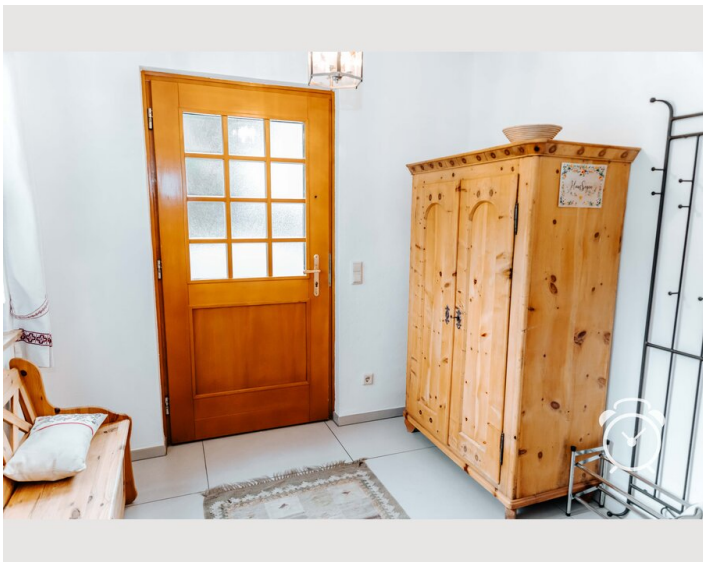
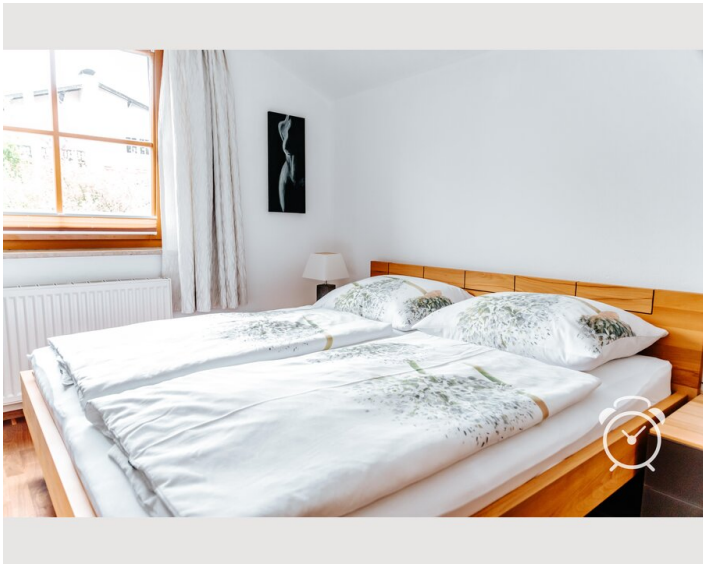
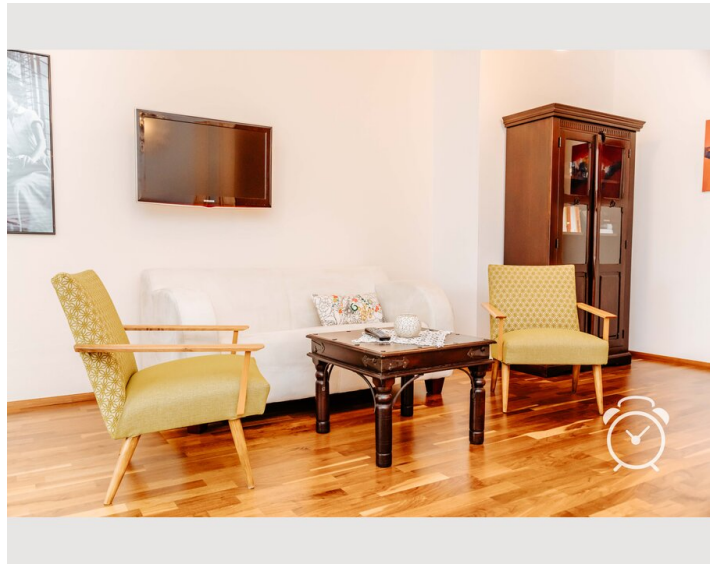
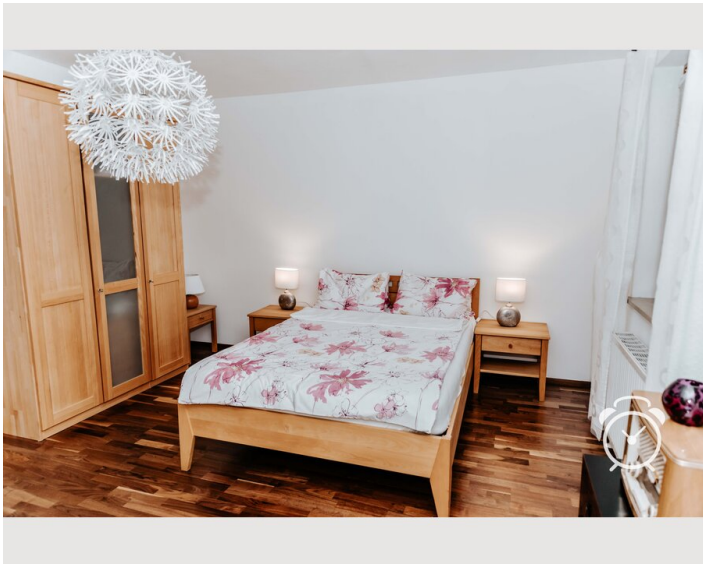
Bildergalerie

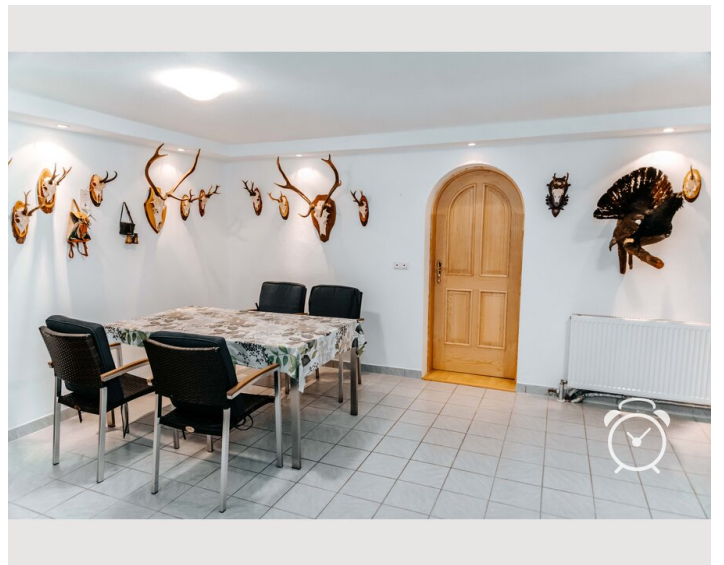
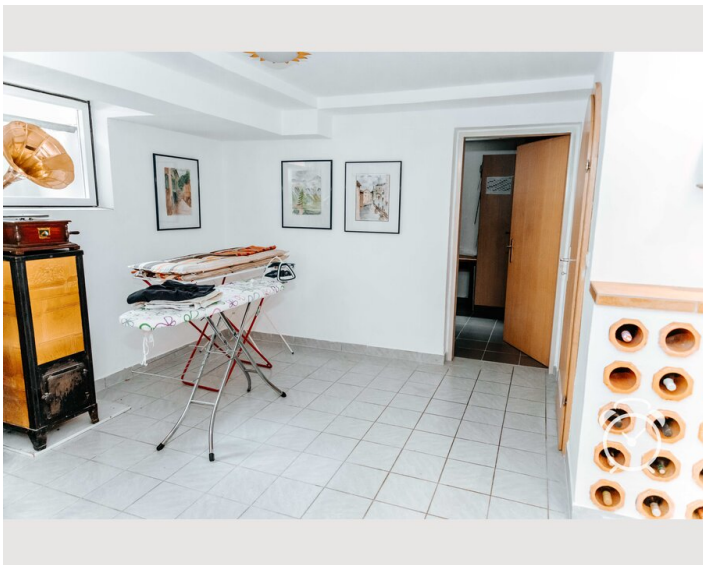
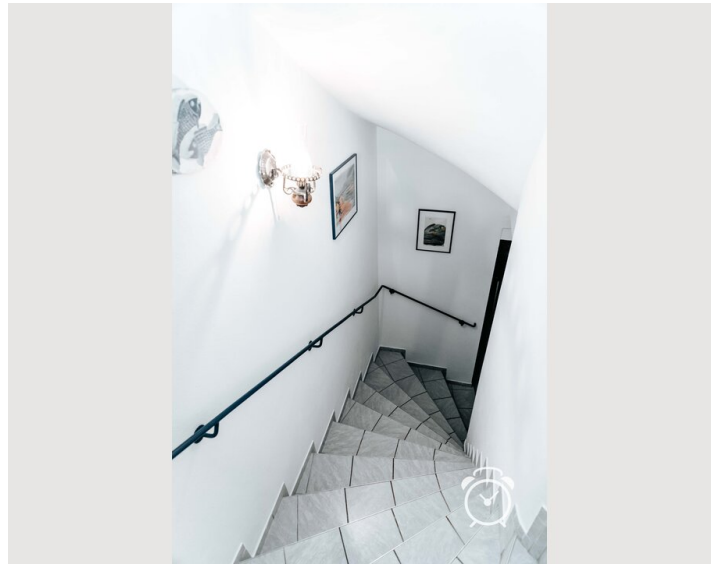
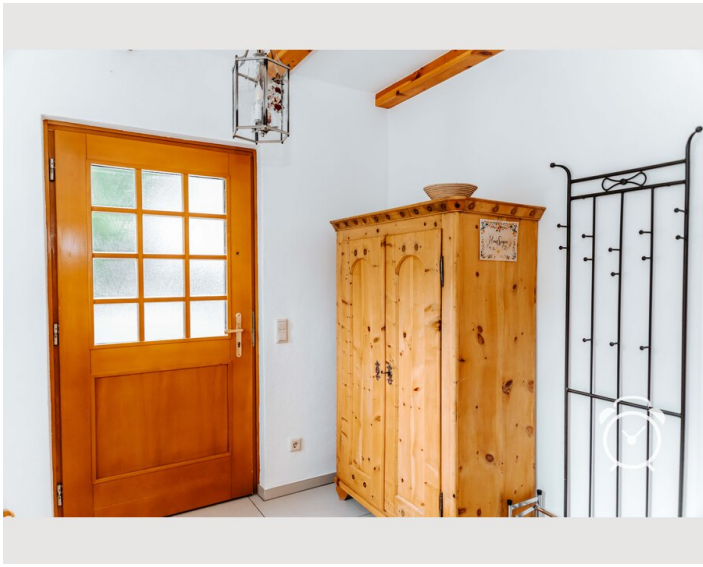
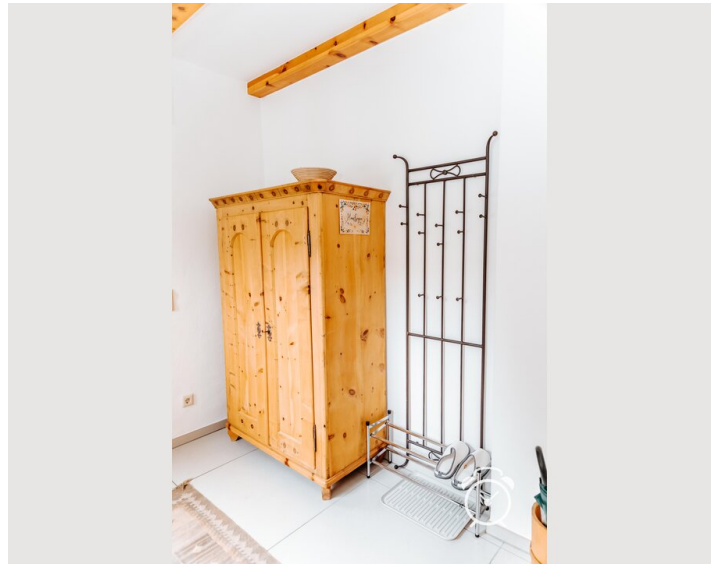


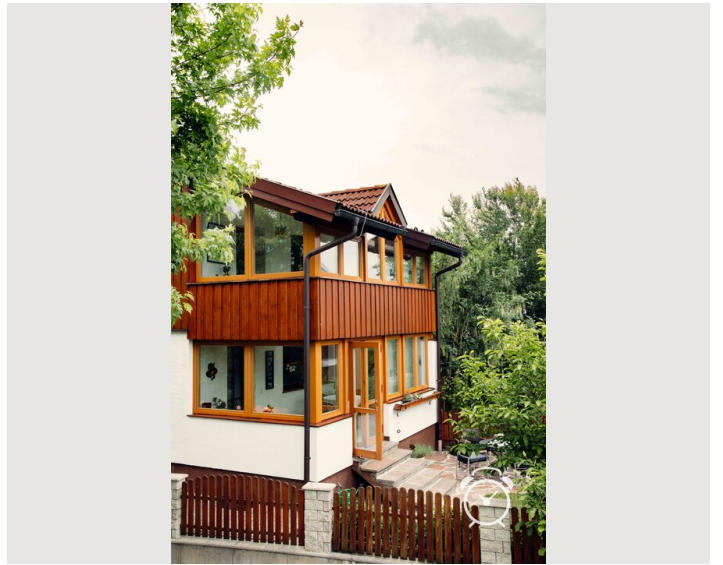
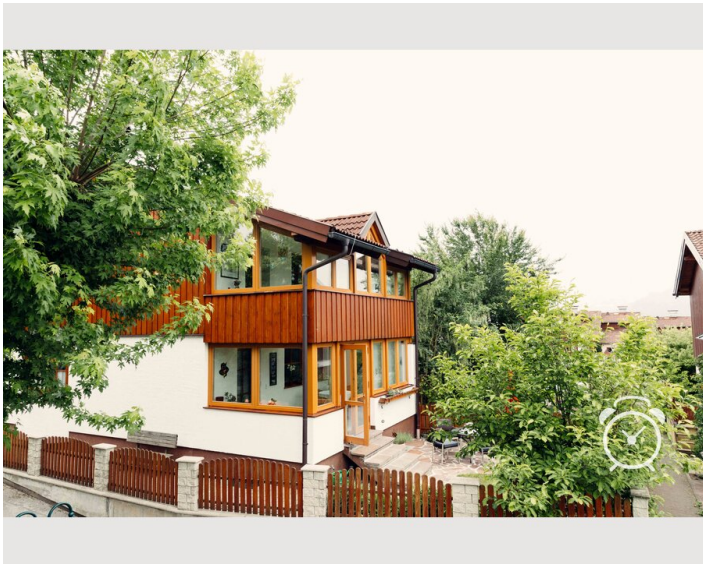
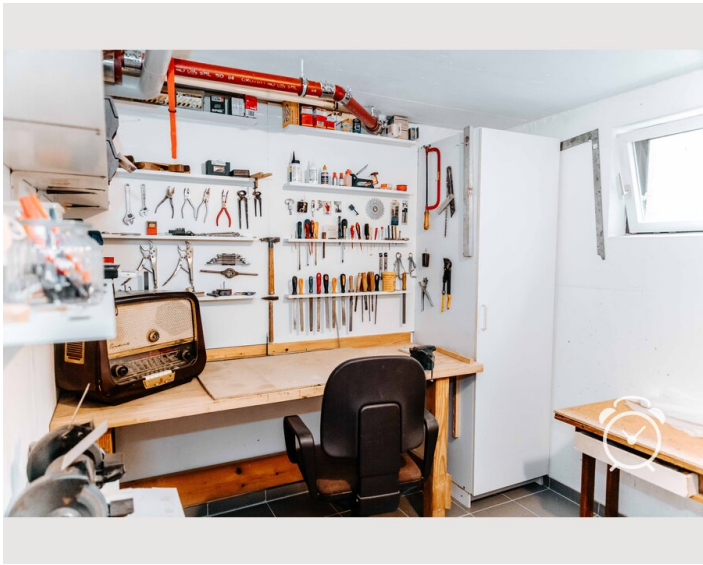












Video


acco.expose.to Video



Infrastruktur

 5 min

 20 bis 25 min

 10 bis 15 min

 5 Gehminuten

 Stadtzentrum Salzburg ca. 15 min

Die gute Busanbindung und verkehrsgünstige Lage (8 km ins Stadtzentrum, 7 km zum Salzburger Hauptbahnhof, 5 km zur Autobahnauffahrt Salzburg-Nord, 12 km zum Salzburg Airport, 7 km zum Messegelände, 9 km zur Red Bull Arena, 5 km zum Salzburger Seenland) machen Elixhausen zu einem besonders beliebten Wohnort. Das Stadtzentrum ist mit dem Fahrrad in ca. 30 min erreichbar (E-Bike-Verleih im Ort).

Der Ort bietet eine sehr gute Infrastruktur mit zwei Supermärkten, Bäckerei, Fleischhauerei, Apotheke, Ärzte, mehreren Restaurants und Pizzerias, Sportplatz, Tennisplatz, Reiterhof, Friseur, Kultureinrichtungen, Schule und Kindergarten, Krabbelstube, alle in wenigen Gehminuten erreichbar. Die Gemeinde ist landschaftlich geprägt mit den typischen Gehöften und Weilern. Der Ort ist Ausgangspunkt für mehrere Wander- und Radwege.

Lage

