



2 ZIMMER WOHNUNG, 1060 WIEN

## Christiano Apartment Mariahilf II mit Terrasse

Objektnummer: IMML11

[Online ansehen und mieten](#)

Vollmöblierte Deluxe Wohnung mit Klimaanlage und Balkon im Herzen der Stadt

<b>Zeitraum</b>	27.02. - 27.03.2026
<b>Personenanzahl</b>	2
<b>Gesamtbetrag</b> inkl. Ust.	€ 2.727,73
Kaution	€ 2.200,00



### Wohnfläche

55m<sup>2</sup>



### Maximalbelegung

4 Personen



### Gesamte Unterkunft <sup>?</sup>

1 privates Badezimmer 2 getrennte Schlafzimmer



### 3. Stockwerk



### Check-in

15:00 - 22:00 Uhr



### Check-out

06:00 - 10:00 Uhr

## Schlafmöglichkeiten

### Schlafzimmer 1



1x Doppelbett (min. 1,80 m x  
2 m)

### Schlafzimmer 2



1x Doppelbett (min. 1,80 m x  
2 m)

## Beschreibung zur Unterkunft

Nur ein paar Minuten von der Mariahilfer Strasse und in der Nähe der historischen Altstadt gelegen befinden sich unsere Christiano Apartments Mariahilf. Alle Wohnungen haben 2 Schlafzimmer mit jeweils 2 zusammengeschobenen Einzelbetten, einen Flat-TV, Klimaanlage und kostenfreies W-LAN. Neben der voll ausgestatteten Küche mit Mikrowelle, Herd und Kühlschrank, gibt es auch einen bereits möblierten Balkon. Das Badezimmer ist mit geräumiger Dusche und Toilette ausgestattet. Auf Wunsch kann auch ein privater Parkplatz zur Verfügung gestellt werden.

## Ausstattung & Merkmale



### Grundausstattung

- Balkon
- TV
- Handtücher
- Garage
- Haartrockner
- Internet/Wlan
- Bettwäsche
- private Toilette
- Klimaanlage



### Erstversorgung

- Toilettenpapier
- Seife
- Shampoo



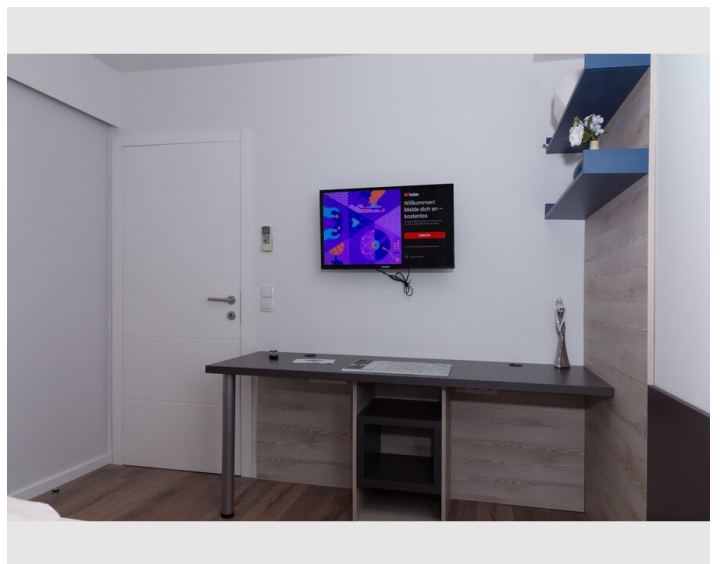
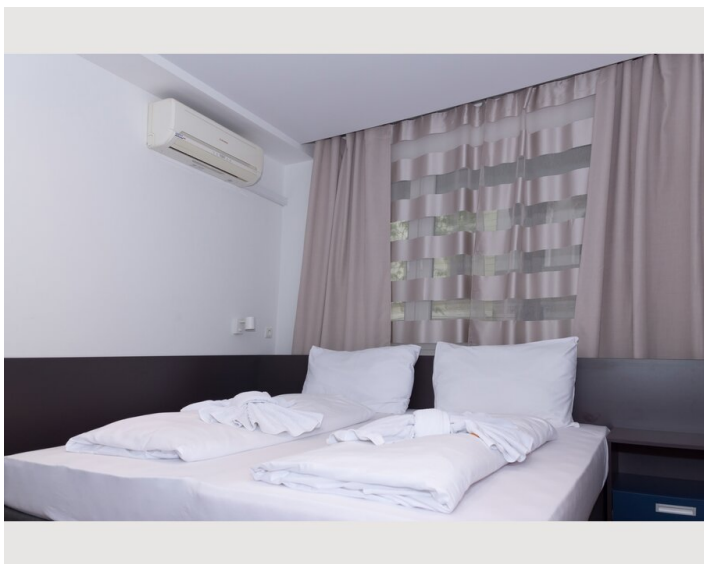
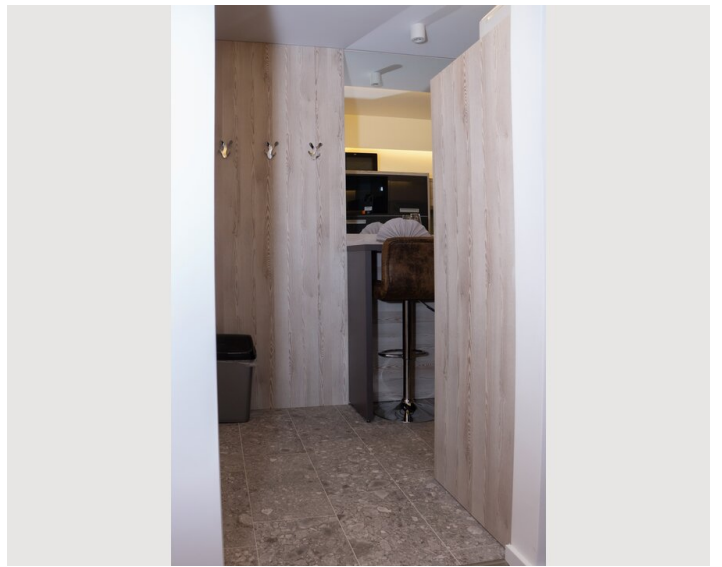
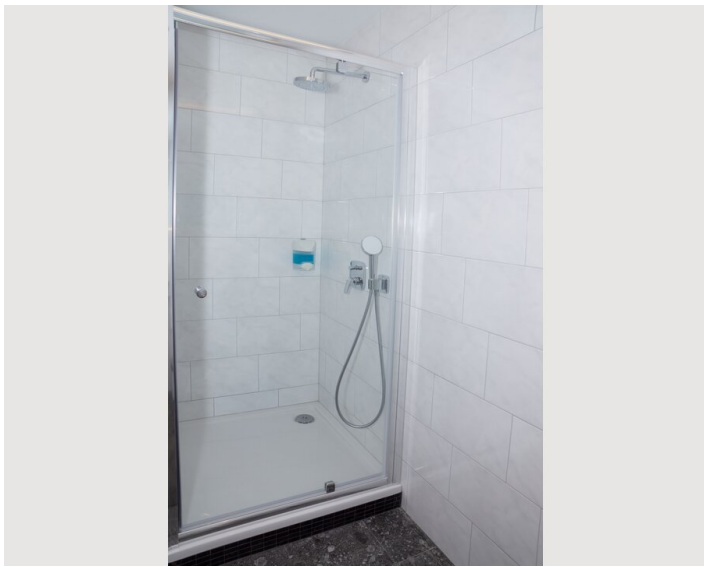
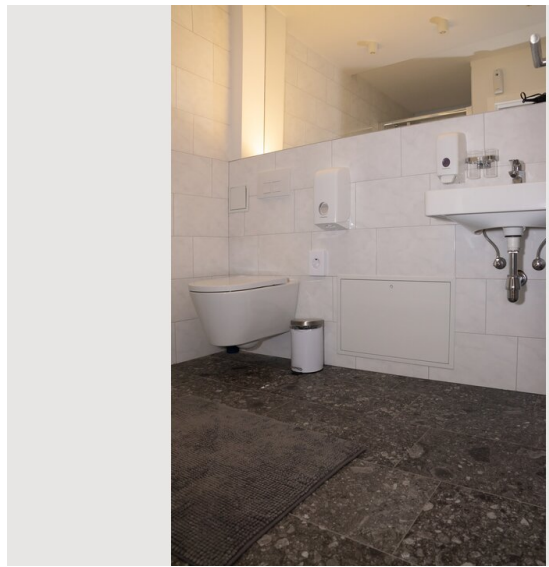
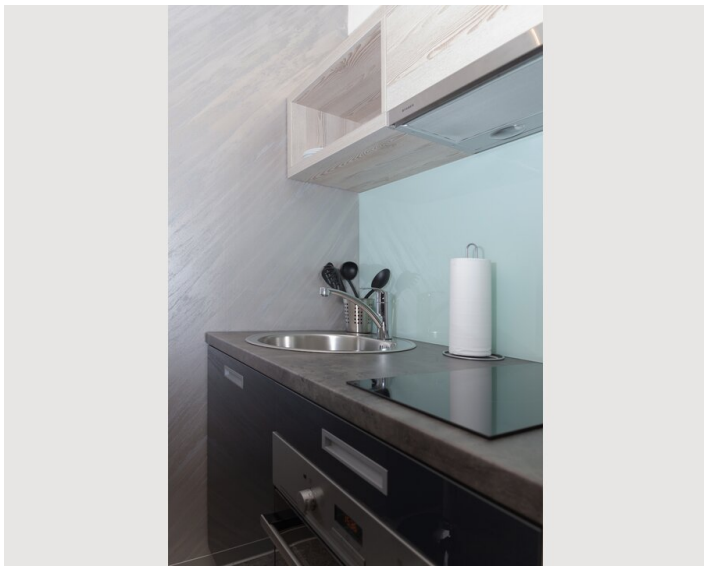
### Küche

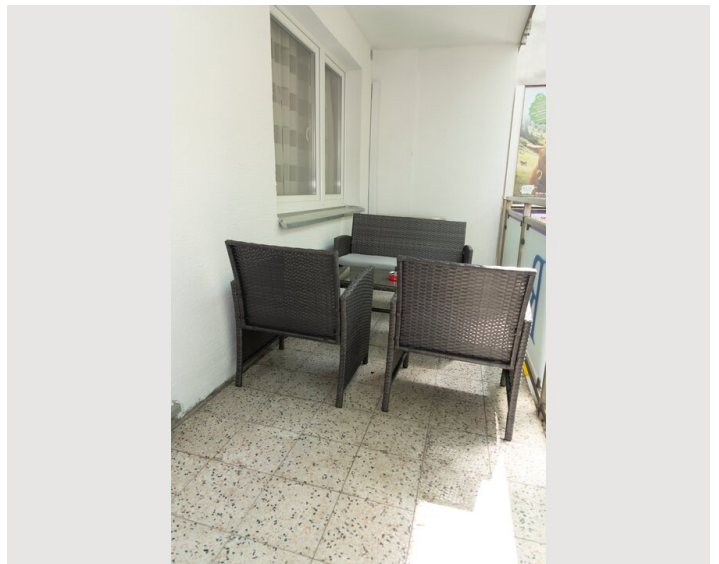
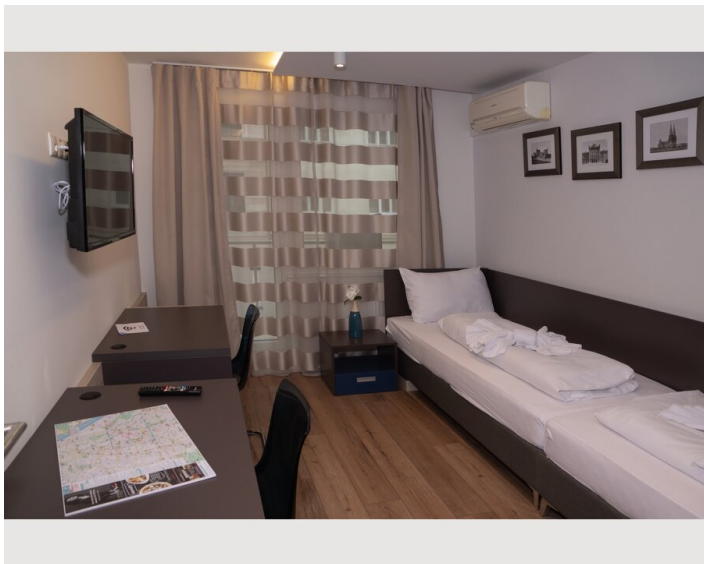
- Eigene Küche
- Gläser/Geschirr
- Mikrowelle
- Kochutensilien
- Espressomaschine

## Informationen

- Für Bauarbeiter geeignet
- Rauchen verboten
- Schreibtisch/Arbeitsplatz
- Haustiere auf Anfrage
- Fahrradraum kostenlos
- Für Kinder geeignet
- Kurzparkzone kostenpflichtig
- Privater Eingang
- Regelmäßige Reinigung kostenpflichtig

## Bildergalerie





### Lage

