



2 ZIMMER WOHNUNG, 5020 SALZBURG

## Grosse 2 Zimmer Wohnung "Business, City & Relax" S-Bahn / Bus und kostenloser Parkplatz

Objektnummer: BARO2

<b>Zeitraum</b>	28.12.2025 - 28.01.2026
<b>Personenanzahl</b>	2
<b>Gesamtbetrag</b> inkl. Ust.	€ 1.547,22
Kaution	€ 1.200,00

[Online ansehen und mieten](#)

Helle top ausgestattete 3 Zimmer Wohnung zum Wohlfühlen im Stadtteil Gnigl mit Blick auf den Gaisberg. Perfekte Schnellbahn und Bus Anbindung in die Stadt, nach Elsbethen (6 min. Fahrzeit ) od. Bahnhof 3 min. Bahn/Bus in 3 min. fussläufig erreichbar.



### Wohnfläche

78m<sup>2</sup>



### Maximalbelegung

2 Personen



### Gesamte Unterkunft <sup>?</sup>

1 privates Badezimmer 1 getrenntes Schlafzimmer



### 6. Stockwerk

Lift vorhanden



### Check-in

14:00 - 20:00 Uhr



### Check-out

14:00 - 20:00 Uhr

## Schlafmöglichkeiten

### Schlafzimmer



1x Doppelbett (min. 1,60 m x  
2 m)

## Beschreibung zur Unterkunft

Küche: Herd mit Ceranfeld, Kühlschrank, Tiefkühlschrank, Mikrowelle, komplettes Koch- und Speisegeschirr, Wasserkocher

Wohnzimmer: Großzügiges sonniges Wohnzimmer mit bequemer Sitzgarnitur, TV mit Sat., HiFi Anlage, CD's und Bücher vorhanden, grosser Balkon nordseitig mit Esstisch und 4 Sesseln

Mobile Klimaanlage je nach Bedarf, vorhanden.

Schlafzimmer: mit Doppelbett, Bettwäsche, alle Matratzen auf rückschonenden Lattenrost, Einbauschränk.

Badezimmer: Dusche mit Massagedüsen und Dampfbadfunktion, Waschtisch, eigener Boiler, Waschmaschinen und

Trockner in gemeinschafts Waschküche vorhanden. WC ist separat mit Lüftung Vorraum: Geräumiger Vorraum mit Garderobe, Zugang zu allen Zimmern. Die ca. 78m<sup>2</sup> große Wohnung befindet sich im sechsten und letzten Obergeschoß eines Mehrparteienhauses. Kostenloser Parkplatz beim Haus dabei. WLAN kostenlos!

## Ausstattung & Merkmale



### Grundausstattung

- Balkon
- Musikanlage/Dockingstation
- Drucker
- Gemeinschaftstrockner
- Handtücher
- Privater Abstellplatz
- Staubsauger
- Reinigungsutensilien
- Internet/Wlan
- TV
- Gemeinschaftswaschmaschine
- Bettwäsche
- private Toilette
- Klimaanlage
- Bügeleisen & Bügelbrett
- Haartrockner



### Erstversorgung

- Toilettenpapier
- Seife
- auf Anfrage Kühlschrankfüllung
- Shampoo
- Nespressokapseln



### Küche

- Eigene Küche
- Gläser/Geschirr
- Geschirrspüler
- Kochutensilien
- Espressomaschine
- Mikrowelle

## Informationen

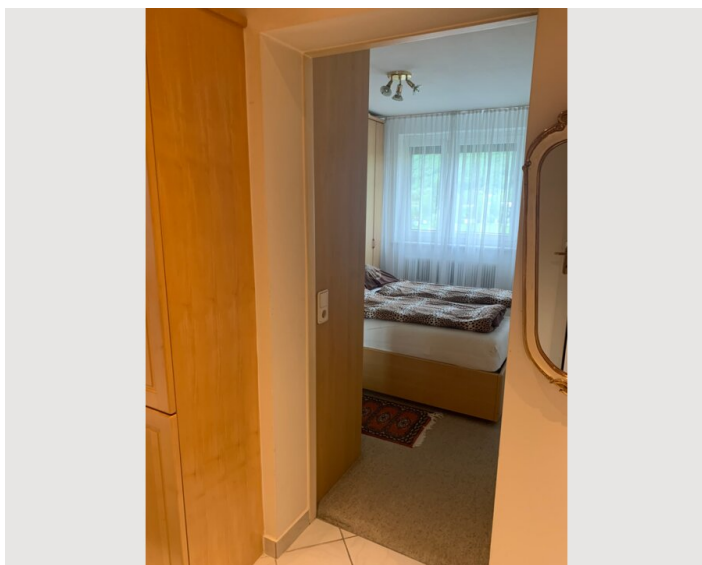
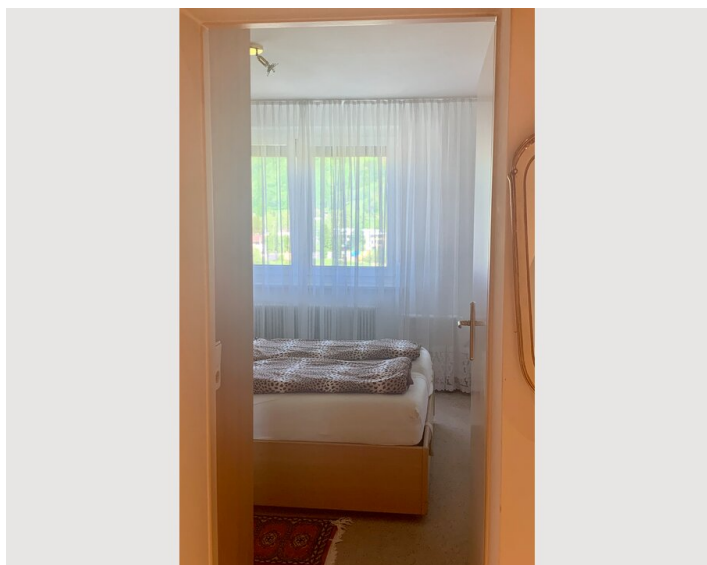
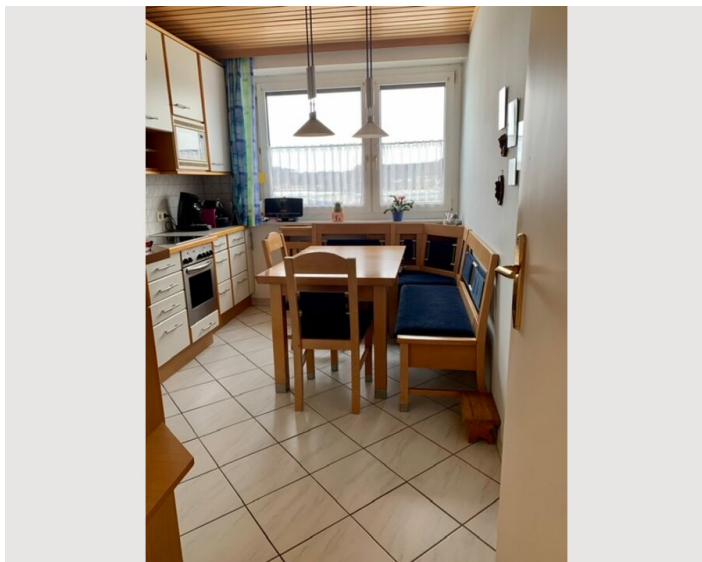
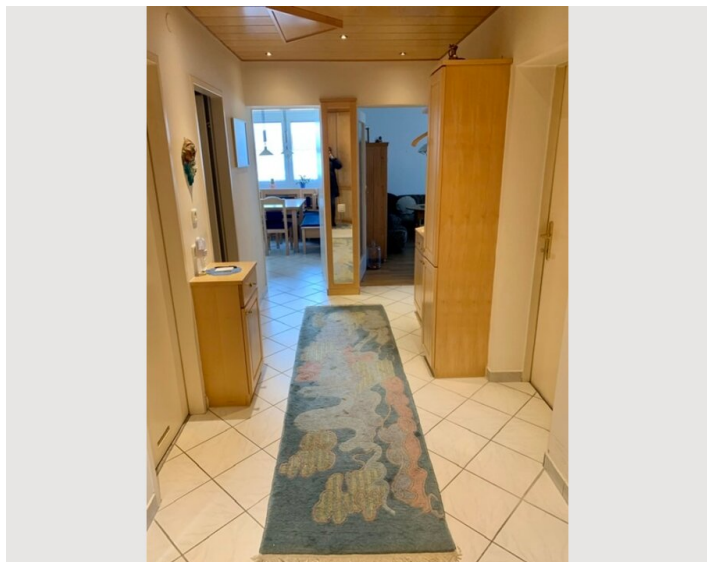
- Rauchen verboten
- Haustiere verboten
- Fahrradraum kostenlos
- Privater Eingang
- Regelmäßige Reinigung kostenlos

## Zusatzleistungen

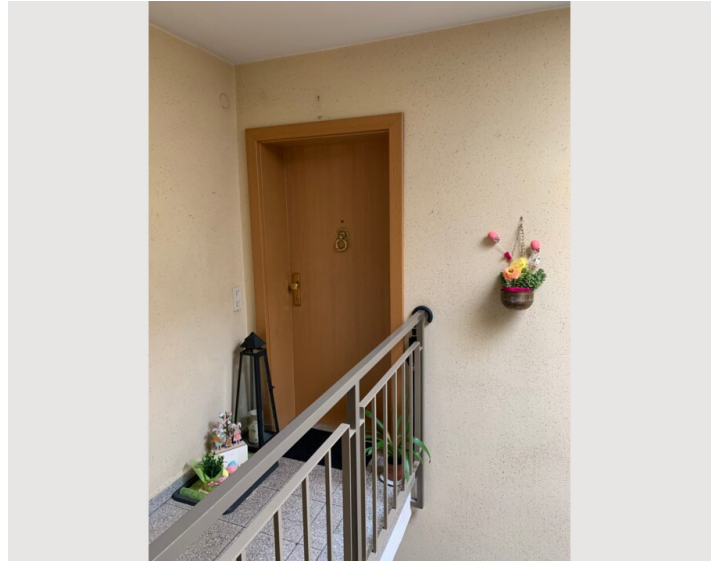
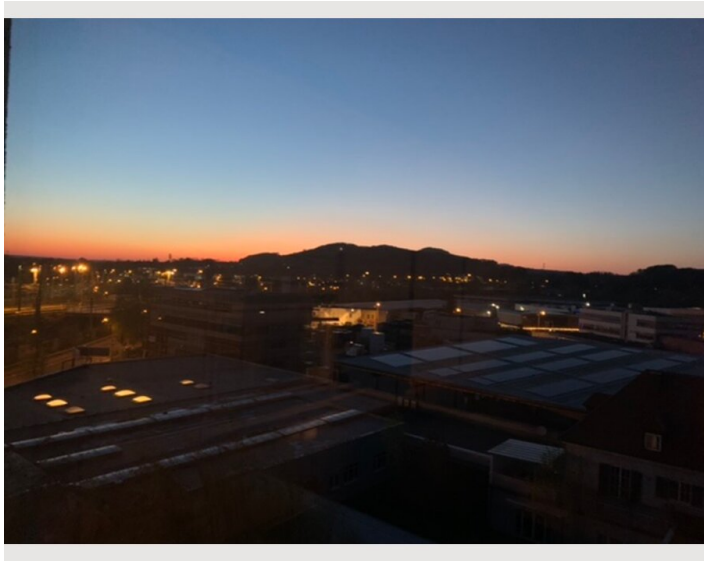
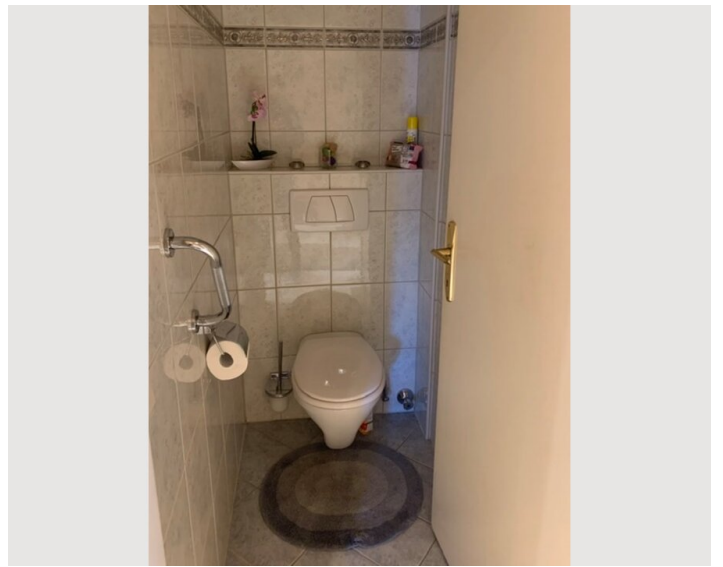
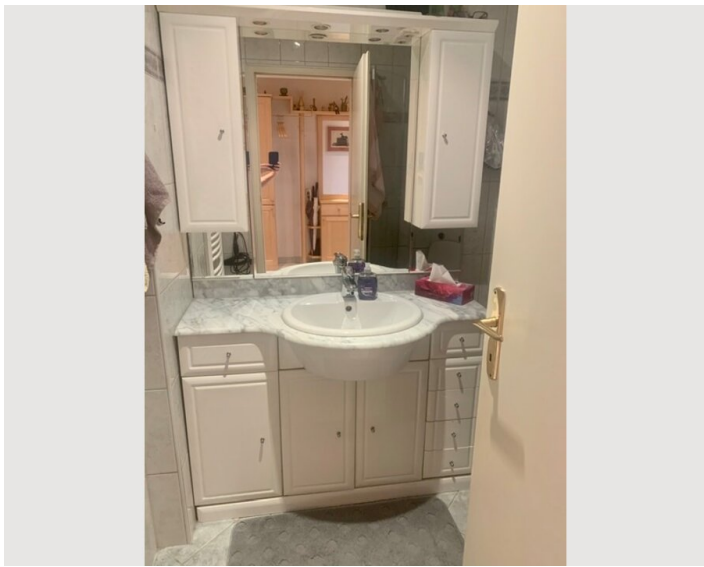
- 1 Fahrrad zur Nutzung vorhanden (€ 0,00)

Alle Preisangaben Brutto pro Monat - Abrechnung erfolgt direkt mit dem Vermieter.

## Bildergalerie



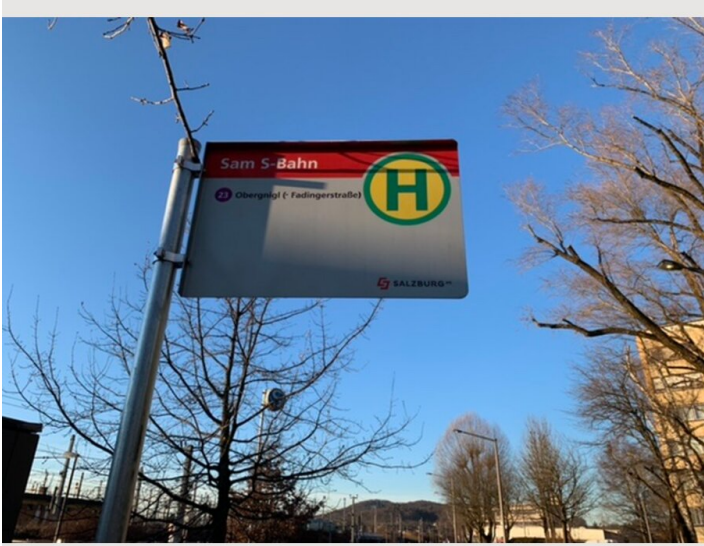






**Hinweise zur Prognose und zu Symbolen:**  
Hinweissymbole zeigen an, dass aktuelle Zusatzinformationen (z.B. BahnCard) zu beachten sind.  
Bitte beachten Sie die Details dazu:

- **Gratis WLAN** für ÖBB-Kunden in allen ÖBB Lounges. Verfügbar in Wien Meidling, Linz Hauptbahnhof, Salzburg Hauptbahnhof, Graz Innsbruck Hauptbahnhof.
- **ÖBB Rail&Drive:** Das Carsharing der ÖBB stellt Ihnen direkt am

[illegible]

OBUS

SALZBURG™

Abfahrtszeiten

Höhenstele: Turnerstraße

4

← Zeitnehmung

Copyright © 2000

Morning - Freitag	Saturday	Sunday / Fairweather	
Stk.	Minuten	W Minuten	
5	12 33 53	23	
6	13 25 35 45 55	13 33 53	15 45
7	05 15 25 35 45 55	13 33 53	15 45
8	05 15 25 35 45 55	13 33 50	15 45
9	05 15 25 35 45 55	05 20 35 50	15 33 53
10	05 15 25 35 45 55	05 20 35 50	13 33 53
11	05 15 25 35 45 55	05 20 35 50	13 33 53
12	05 15 25 35 45 55	05 20 35 50	13 33 53
13	05 15 25 35 45 55	05 20 35 50	13 33 53
14	05 15 25 35 45 55	05 20 35 50	13 33 53
15	05 15 25 35 45 55	05 20 35 50	13 33 53
16	05 15 25 35 45 55	05 20 35 50	13 33 53
17	05 15 25 35 45 55	05 20 35 50	13 33 53
18	05 15 25 35 45 55	05 20 35 50	13 33 53
19	03 13 23 33 43 53	13 33 53	13 33 53
20	03 13 33 53	13 33 53	13 33 53
21	13 33 53	13 33 53	13 33 53
22	13 33 42	13 33 42	13 33 42
23	03x 03x 33x	03 23x 33x	03x 03x 23x 33x
0	03x 33x	03 33	03x 33x

F: Föhn- oder Regenwetter nach Pulcherrum.

K: Föhn- oder Regenwetter nach Pulcherrum.

P: Föhn- oder Regenwetter nach Pulcherrum.

S: Föhn- oder Regenwetter nach Pulcherrum.

T: Föhn- oder Regenwetter nach Pulcherrum.

U: Föhn- oder Regenwetter nach Pulcherrum.

V: Föhn- oder Regenwetter nach Pulcherrum.

W: Föhn- oder Regenwetter nach Pulcherrum.

X: Föhn- oder Regenwetter nach Pulcherrum.

Y: Föhn- oder Regenwetter nach Pulcherrum.

Z: Föhn- oder Regenwetter nach Pulcherrum.

F: Föhn- oder Regenwetter nach Pulcherrum.

K: Föhn- oder Regenwetter nach Pulcherrum.

P: Föhn- oder Regenwetter nach Pulcherrum.

S: Föhn- oder Regenwetter nach Pulcherrum.

T: Föhn- oder Regenwetter nach Pulcherrum.

U: Föhn- oder Regenwetter nach Pulcherrum.

V: Föhn- oder Regenwetter nach Pulcherrum.

W: Föhn- oder Regenwetter nach Pulcherrum.

X: Föhn- oder Regenwetter nach Pulcherrum.

Y: Föhn- oder Regenwetter nach Pulcherrum.

Z: Föhn- oder Regenwetter nach Pulcherrum.

Höhenstele: Turnerstraße, Höhenstele: Turnerstraße

Höhenstele: Turnerstraße, Höhenstele: Turnerstraße

Höhenstele: Turnerstraße, Höhenstele: Turnerstraße

Höhenstele: Turnerstraße, Höhenstele: Turnerstraße

Höhenstele: Turnerstraße, Höhenstele: Turnerstraße

Höhenstele: Turnerstraße, Höhenstele: Turnerstraße

Höhenstele: Turnerstraße, Höhenstele: Turnerstraße

Höhenstele: Turnerstraße, Höhenstele: Turnerstraße

Höhenstele: Turnerstraße, Höhenstele: Turnerstraße

Höhenstele: Turnerstraße, Höhenstele: Turnerstraße

Höhenstele: Turnerstraße, Höhenstele: Turnerstraße

Höhenstele: Turnerstraße, Höhenstele: Turnerstraße

Höhenstele: Turnerstraße, Höhenstele: Turnerstraße

**OBUS**  **SALZBURG** **Abfahrtszeiten**  
Höllbrunn - Turnerstraße

**10** min

Abfahrtszeiten (min) von der Station **Höllbrunn** nach **Turnerstraße**

Montag - Freitag		Samstag		Sonntag - Feiertag	
Stk.	Minuten	Minuten	Minuten	Minuten	Minuten
6	13w 35w 50w	33w 53w			
7	05w 20w 35w 50w	13w 33w 53w	14 44		
8	05w 20w 35w 50w	05w 20w 35w 50w	14 44		
9	05w 20w 35w 50w	05w 20w 35w 50w	14 44		
10	05w 20w 35w 50w	05w 20w 35w 50w	13 43		
11	05w 20w 35w 50w	05w 20w 35w 50w	13 43		
12	05w 20w 35w 50w	05w 20w 35w 50w	13 43		
13	05w 20w 35w 50w	05w 20w 35w 50w	13 43		
14	05w 20w 35w 50w	05w 20w 35w 50w	13 43		
15	05w 20w 35w 50w	05w 20w 35w 50w	13 43		
16	05w 20w 35w 50w	05w 20w 35w 50w	13 43		
17	05w 20w 35w 50w	05w 20w 43 53w	13 43		
18	05w 20w 35w 50w	03w 13 43 53w	13 43		
19	03w 13 33w 43 53w	13 43	13 43		
20	13 43	13 43	13 43		
21	13 43	13 43	13 43		
22	08w 13w 38w 43w	13 43	08w 13w 38w 43w		
23	08w	08w	08w		

Abfahrtszeiten (min) von der Station **Turnerstraße** nach **Höllbrunn**

Montag - Freitag		Samstag		Sonntag - Feiertag	
Stk.	Minuten	Minuten	Minuten	Minuten	Minuten
6	13w 35w 50w	33w 53w			
7	05w 20w 35w 50w	13w 33w 53w	14 44		
8	05w 20w 35w 50w	05w 20w 35w 50w	14 44		
9	05w 20w 35w 50w	05w 20w 35w 50w	14 44		
10	05w 20w 35w 50w	05w 20w 35w 50w	13 43		
11	05w 20w 35w 50w	05w 20w 35w 50w	13 43		
12	05w 20w 35w 50w	05w 20w 35w 50w	13 43		
13	05w 20w 35w 50w	05w 20w 35w 50w	13 43		
14	05w 20w 35w 50w	05w 20w 35w 50w	13 43		
15	05w 20w 35w 50w	05w 20w 35w 50w	13 43		
16	05w 20w 35w 50w	05w 20w 35w 50w	13 43		
17	05w 20w 35w 50w	05w 20w 43 53w	13 43		
18	05w 20w 35w 50w	03w 13 43 53w	13 43		
19	03w 13 33w 43 53w	13 43	13 43		
20	13 43	13 43	13 43		
21	13 43	13 43	13 43		
22	08w 13w 38w 43w	13 43	08w 13w 38w 43w		
23	08w	08w	08w		

Abfahrtszeiten (min) von der Station **Höllbrunn** nach **Turnerstraße**

Montag - Freitag		Samstag		Sonntag - Feiertag	
Stk.	Minuten	Minuten	Minuten	Minuten	Minuten
6	13w 35w 50w	33w 53w			
7	05w 20w 35w 50w	13w 33w 53w	14 44		
8	05w 20w 35w 50w	05w 20w 35w 50w	14 44		
9	05w 20w 35w 50w	05w 20w 35w 50w	14 44		
10	05w 20w 35w 50w	05w 20w 35w 50w	13 43		
11	05w 20w 35w 50w	05w 20w 35w 50w	13 43		
12	05w 20w 35w 50w	05w 20w 35w 50w	13 43		
13	05w 20w 35w 50w	05w 20w 35w 50w	13 43		
14	05w 20w 35w 50w	05w 20w 35w 50w	13 43		
15	05w 20w 35w 50w	05w 20w 35w 50w	13 43		
16	05w 20w 35w 50w	05w 20w 35w 50w	13 43		
17	05w 20w 35w 50w	05w 20w 43 53w	13 43		

**SALZBURG**  
Metrolink

## Abfahrtszeiten

Metrolink-Lieferanten-Service

4

← Fahrpläne

Montag - Freitag		Samstag		Sonntag - Feiertag	
Std.	Minuten	Minuten	Minuten	Minuten	Minuten
5	19 39 59	59	59	59	
6	19 29 39 49 59	19 39 59	29 59	29 59	
7	09 19 29 39 49 59	19 39 59	29 59	29 59	
8	09 19 29 39 49 59	19 29 44 59	29 59	29 59	
9	09 19 29 39 49 59	14 29 44 59	29 59	29 59	
10	09 19 29 39 49 59	14 29 44 59	19 39 59	19 39 59	
11	09 19 29 39 49 59	14 29 44 59	19 39 59	19 39 59	
12	09 19 29 39 49 59	14 29 44 59	19 39 59	19 39 59	
13	09 19 29 39 49 59	14 29 44 59	19 39 59	19 39 59	
14	09 19 29 39 49 59	14 29 44 59	19 39 59	19 39 59	
15	09 19 29 39 49 59	14 29 44 59	19 39 59	19 39 59	
16	09 19 29 39 49 59	14 29 44 59	19 39 59	19 39 59	
17	09 19 29 39 49 59	14 29 44 59	19 39 59	19 39 59	
18	09 19 29 39 49 59	09K 19 39 59	19 39 59	19 39 59	
19	09 19 29K 39 49K 59	19 39 59	19 39 59	19 39 59	
20	19 39 59	19 39 59	19 39 59	19 39 59	
21	19 39 59	19 39 59	19 39 59	19 39 59	
22	19 39 49K	19 39	19 39 49K		
23	02K 09K 32K	02 09K 32	02K 09K 32K		
0	02K 32K	02 32	02K 32K		
1	02K	02K	02K		

K: Fahrt ins Langmoor  
 A: Fahrt als Metrolink-Lieferant zur Postabholung  
 A: Fahrt zur Bildung / Dienstung

1: Fahrt nur Freitag, Mi- Do- und Samstag  
 2: Fahrt nur Samstag / Sonntag  
 3: Fahrt nur Sonntag

\* Nächste Umsteigestation: Trautl-Langmoor, Mühlbacher Bundessee, 191

Ohne Gewähr! Für veränderte Anschlüsse wird nicht gehalten!      \* Samstagszeiten von 21.12. bis 31.12. 19.8. 19.12.20







### Infrastruktur



3 Minuten Entfernung



Mit Bus oder Rad 10 Minuten erreichbar



Mit Schnellbahn in 3 Min erreichbar



Zu Fuß 7 min, mit dem Rad 3 min

Perfekte Infrastruktur! Schnellbahn und Bus, Supermarkt, Apotheke, Post, Bank, Kirche in wenigen Minuten zu Fuß erreichbar. Die Innenstadt ist in 10 min. mit dem Bus oder dem vorhandenen Rad erreichbar. So ist auch ohne Auto die Innenstadt sowie der Hauptbahnhof (Supermarkt 7 Tage die Woche offen bis 23 Uhr) bestens angebunden. Mit dem Auto beginnen Fernreisen am besten über den nahe gelegenen Autobahnanschluß Salzburg Nord ( 5 min. AUTO)

Die Lage und dem sportlichen Bewegungsdrang sind hier ebenso keine Grenzen gesetzt und das Samer Mösel wird schon von vielen Naturliebhabern zum sportlichen Ausgleich genutzt zum Laufen oder Radfahren. Es ist auch ein Damenfahrrad mit Korb verfügbar kostenlos. Die weitläufigen Wanderwege über Heuberg und Gaisberg, bis zum Postalmgebiet sind gut zu Fuß erreichbar.



## Lage

