



2 ZIMMER WOHNUNG, 5020 SALZBURG

## Gemütliche 2-Zimmer-Wohnung im Stadtteil Liefering mit Garten

Objektnummer: GRUW3

<b>Zeitraum</b>	26.02. - 26.03.2026
<b>Personenanzahl</b>	2
<b>Gesamtbetrag</b> inkl. Ust.	€ 1.046,41
Kaution	€ 900,00

[Online ansehen und mieten](#)



### Wohnfläche

47m<sup>2</sup>



### Maximalbelegung

2 Personen



### Gesamte Unterkunft <sup>?</sup>

1 privates Badezimmer 1 getrenntes Schlafzimmer



### Erdgeschoss

## Schlafmöglichkeiten

### Schlafzimmer



1x Doppelbett (min. 1,80 m x  
2 m)

## Beschreibung zur Unterkunft

Ich vermiete eine gemütliche 2-Zimmer-Wohnung (41 m<sup>2</sup> + 6m<sup>2</sup> Loggia) in Liefering, dem "Dorf in der Stadt" Salzburg. Die Wohnung befindet sich in einem kleinen Haus mit 4 Parteien und hat einen großen, gepflegten Garten mit Terrasse. Direkt vor dem Haus befindet sich der hauseigene Parkplatz mit ausreichend Platz für Besucher. Nur 200m entfernt befindet sich die Endstation der Obuslinie 7, welche unter anderem direkt in die Altstadt Salzburg fährt. Nur 5 Gehminuten von der Wohnung entfernt befinden sich die schönen Salzachseen (einer davon ein Badensee), welche sich perfekt zum joggen oder für anderen Outdoor-Sport bzw. Spaziergänge eignen. Die Innenstadt ist über den nahegelegenen Treppelweg an der Salzach in 10min per Fahrrad zu erreichen.

Ich kann diese Wohnung besten Gewissens empfehlen!

Die AUSSTATTUNG sehen Sie bereits auf den Bildern. Hier noch einige Details:

Großzügiges, lichtdurchflutetes WOHNZIMMER mit Essbereich und kleinem Büro:

- 55" Full HD SmartTV mit sämtlichen HD Sendern und HDMI Kabel
- Unbegrenzt, streamingfähiges Wlan
- Drucker und Scanner sowie Lautsprecher für Laptop

Angeschlossen an das Wohnzimmer befindet sich südseitig eine verglaste LOGGIA welche nochmals viel Stauraum bietet. (Fotos auf Anfrage, da derzeit noch genutzt)

KÜCHE:

- Tisch- und Kochgeschirr, Bestecke, Gläser
- Nespresso-Kaffeemaschine
- Wasserkocher
- Mikrowelle
- Kühlschrank mit Gefrierfach
- Cerankochfeld
- Backofen
- Geschirrspüler

SCHLAFZIMMER:

- Radiowecker
- Großer IKEA Pax-Schrank
- 160cm breites Bett

Der Wasch- und Trockenraum befindet sich im Keller. Hier steht Ihnen eine Miele Waschmaschine sowie Waschmittel zur Verfügung!

Bei weiteren Fragen stehe ich Ihnen gerne jederzeit zur Verfügung!

## Ausstattung & Merkmale

### Grundausrüstung

- Garten
- Gemeinschaftswaschmaschine
- Internet/Wlan
- Bettwäsche
- Parkplatz
- Privater Abstellplatz
- TV
- Handtücher
- Haartrockner

### Küche

- Eigene Küche
- Mikrowelle
- Gläser/Geschirr
- Geschirrspüler
- Kaffeemaschine

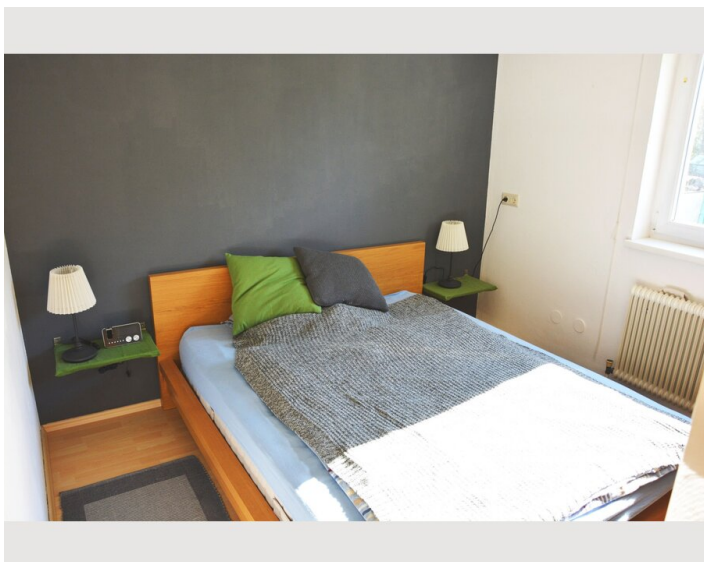
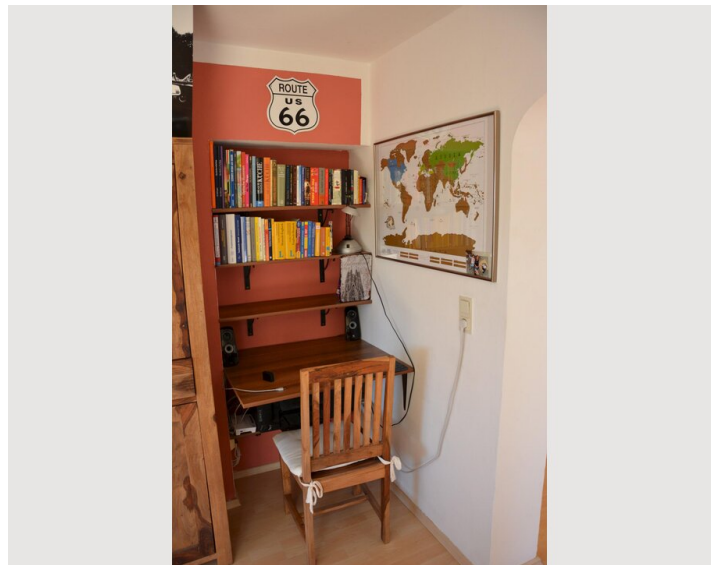
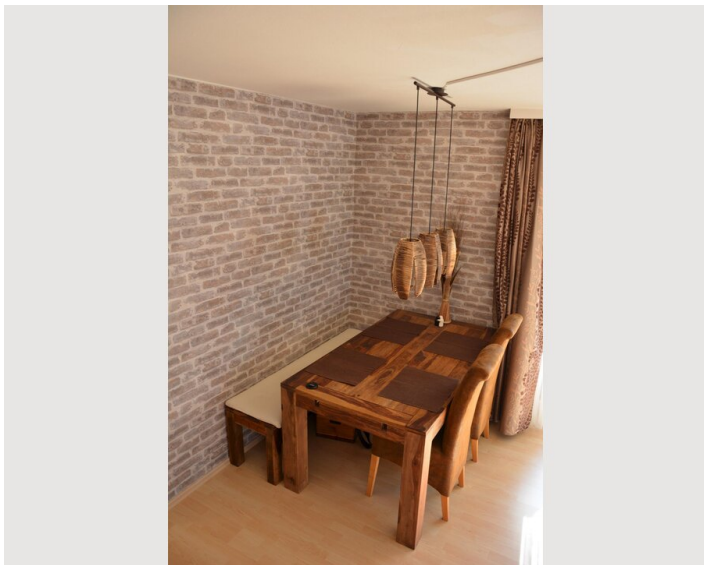
## Informationen

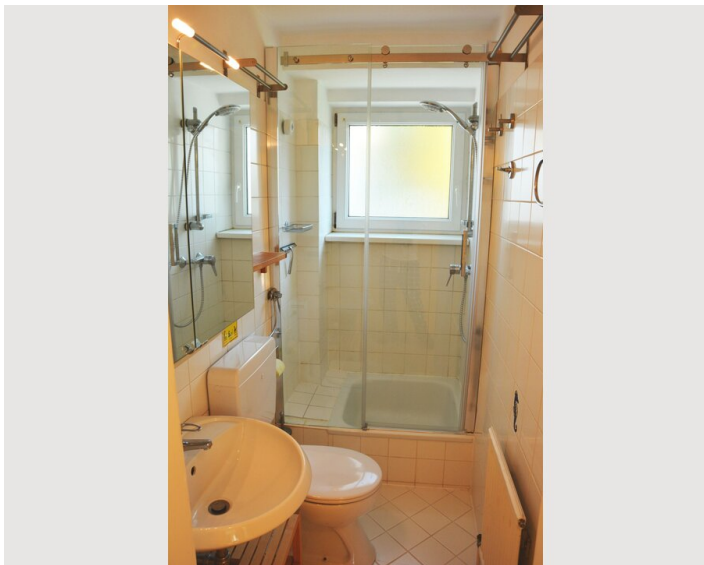
- Rauchen verboten
- Haustiere verboten

## Bildergalerie











## Video

acco.expose.to Video



## Lage

