



STUDIO APARTMENT, 1120 WIEN

Apartment Philadelphia Blue - Nähe Bahnhof Meidling

Objektnummer: LAUN2

[Online ansehen und mieten](#)

Zeitraum	29.12.2025 - 29.01.2026
Personenanzahl	2
Gesamtbetrag inkl. Ust.	€ 1.575,84
Kaution	€ 1.200,00

Studio BLUE nette, gemütliche Unterkunft, vorzugsweise für 1 Person.
Sehr komplette Wohnungsausstattung für einen vorübergehenden
Aufenthalt ausserhalb des eignen üblichen Lebensbereichs.



Wohnfläche

45m²



Maximalbelegung

2 Personen



Gesamte Unterkunft [?]

1 privates Badezimmer 1 Wohn-Schlafzimmer



3. Stockwerk

Lift vorhanden



Check-in

13:00 - 19:00 Uhr



Check-out

05:00 - 11:00 Uhr

Schlafmöglichkeiten

Wohnen und Schlafen



1x Doppelbett (min. 1,80 m x
2 m)

Beschreibung zur Unterkunft

Nette, modern ausgestattete kleine Wohnung mit ausgezeichneter Anbindung an das öffentliche Verkehrsnetz. Vom Bahnhof Meidling bzw. der Philadelphiabrücke (U-Bahn, Busse, Straßenbahnen) sind es 5 Geh-Minuten zum Apartment.

Die Wohnung liegt im 3. Stock eines generalsanierten Gründerzeithauses (1901) mit hohen, hellen Räumen. Es gibt ein Wohn-/Schlafzimmer, Vorraum, Dusche, WC, Abstellraum, kleine Küche mit Essplatz. Kostenfreier Zugang zu unserer Gäste-Waschküche mit Waschmaschinen und Trockner.

Falls Sie mit Auto anreisen, können wir Ihnen einen Abstellplatz in unserer Hausgarage reservieren. Die Kosten hierfür betragen monatlich Euro 108,00 inkl. Steuer. Der Abstellplatz ist für PKW mit einer max. Höhe von 180cm und max. 2t geeignet.

Bei Mietdauer unter 3 Monaten ist eine Ortstaxe in Höhe von 3.2% abzuführen (€ 30,00/ Monat). Diese wird gesondert berechnet und eingehoben.

In unmittelbarer Umgebung befindet sich der Schloßpark Schönbrunn sowie das Erholungsgebiet Wienerberg mit Parkanlagen und Sportmöglichkeiten. Die Wienerbergcity mit Europlaza, Twintowers und den dort ansässigen Firmen ist in einem kurzen Wussweg zu erreichen. Unzählige Einkaufsmöglichkeiten, sowie Gastronomie, stehen Ihnen in der Meidlinger Hauptstraße (Fußgängerzone) und am Meidlinger Markt zur Verfügung.

Ausstattung & Merkmale



Grundausstattung

- Internet/Wlan
- Gemeinschaftswaschmaschine
- Bettwäsche
- private Toilette
- Staubsauger
- Reinigungsutensilien
- TV
- Gemeinschaftstrockner
- Handtücher
- Garage
- Bügeleisen & Bügelbrett
- Haartrockner



Erstversorgung

- Toilettenpapier
- Nespressokapseln
- Seife



Küche

- Kitchenette
- Gläser/Geschirr
- Filterkaffee
- Kochutensilien
- Espressomaschine
- Mikrowelle

Informationen

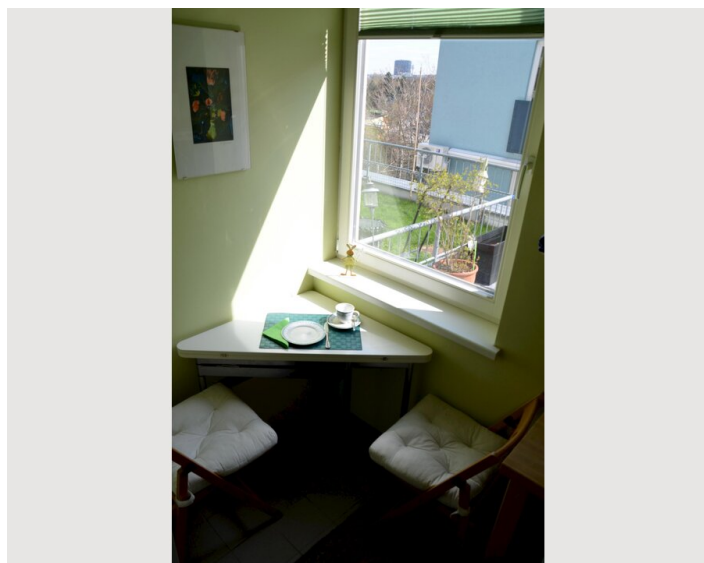
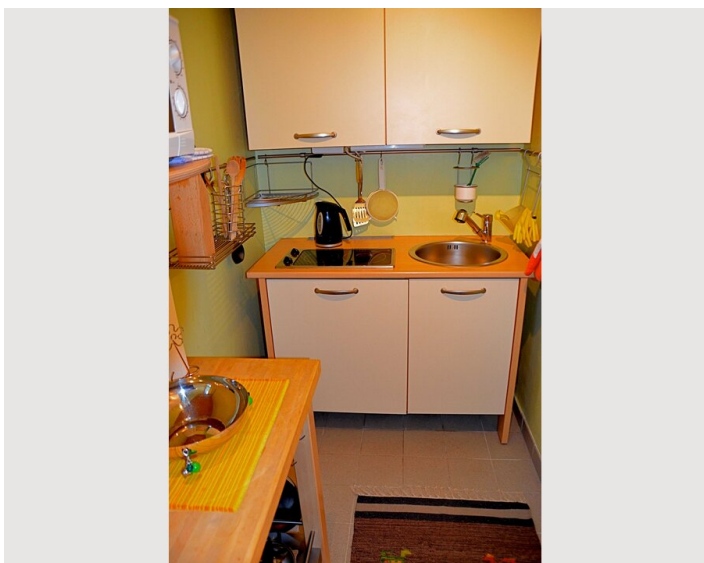
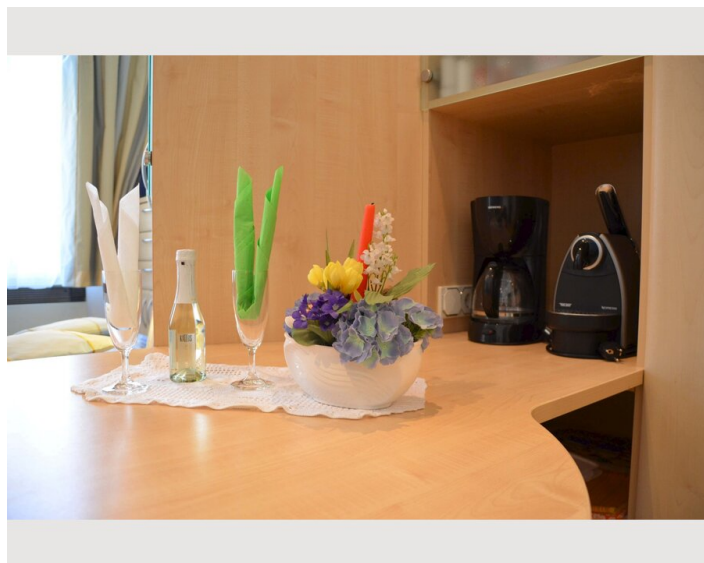
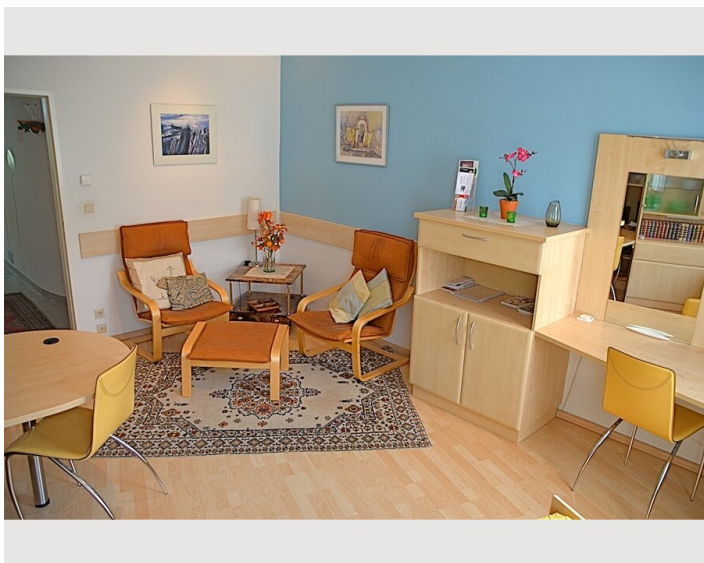
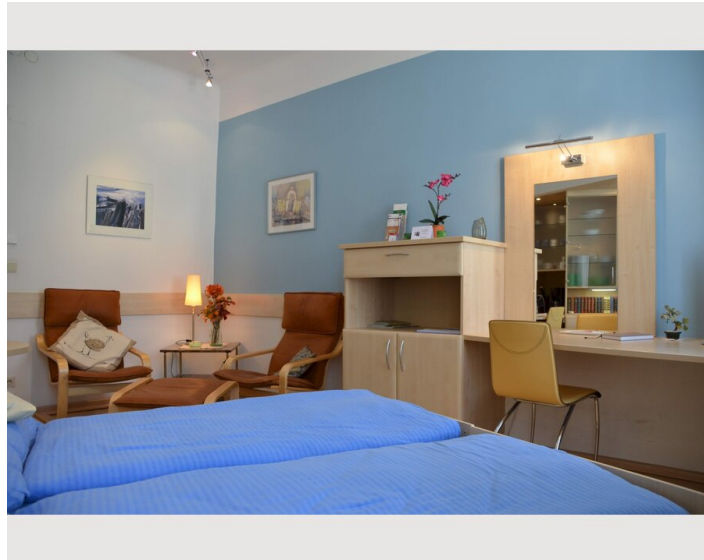
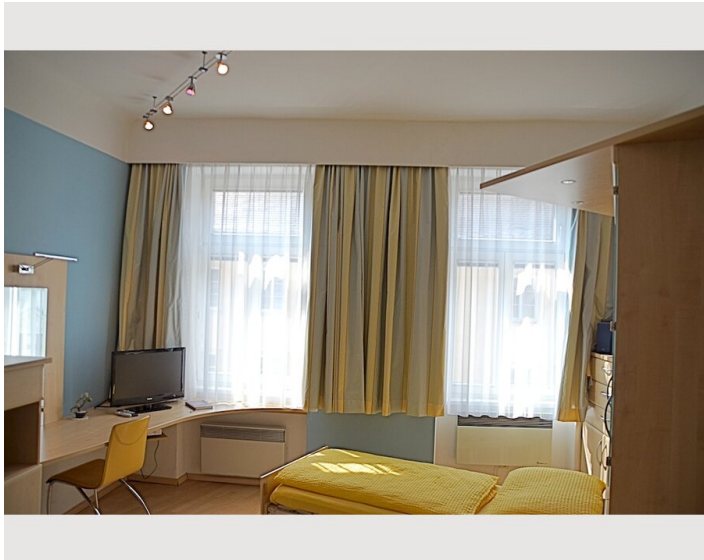
- Für Bauarbeiter geeignet
- Rauchen verboten
- Schreibtisch/Arbeitsplatz
- Haustiere verboten
- Fahrradraum kostenlos
- Für Kinder ungeeignet
- Kurzparkzone kostenpflichtig
- Privater Eingang
- Regelmäßige Reinigung kostenpflichtig

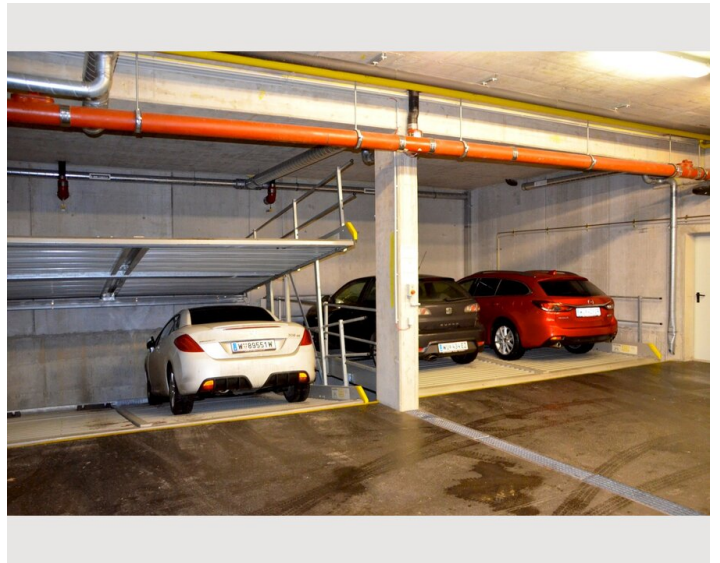
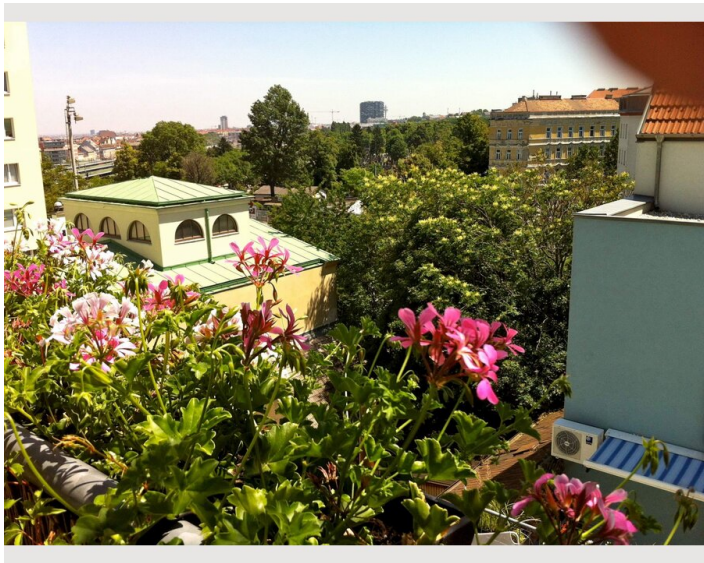
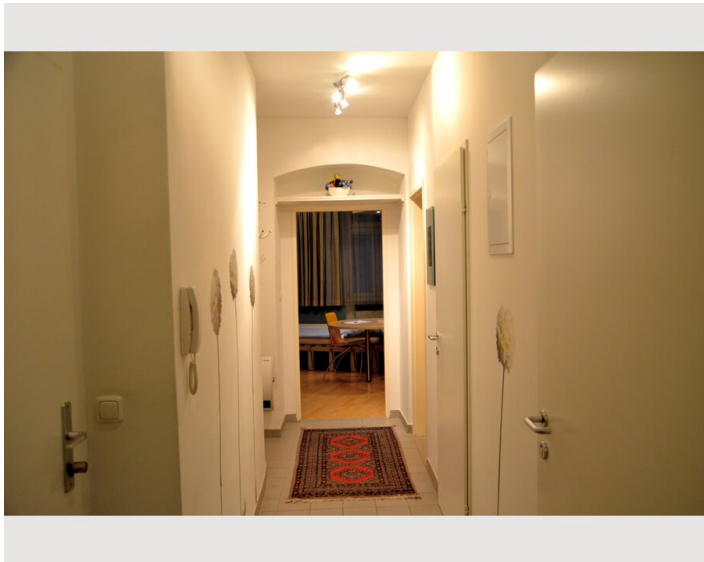
Zusatzleistungen

- Garage




Alle Preisangaben Brutto pro Monat - Abrechnung erfolgt direkt mit dem Vermieter.



Bildergalerie





Infrastruktur

-  Meidling mit U-Bahn U6 ca. 200m Entfernung
-  mehrere Busse und Straßenbahnen ca. 100m Entfernung
-  mit Zügen vom Bahnhof in ca. 30 Min. erreichbar

-  mit U-Bahn und/oder Bus bzw. Tram in ca. 20 Min.
-  in unmittelbarer Nähe, ca. 100m entfernung

Lage

