

STUDIO APARTMENT, 4101 FELDKIRCHEN AN DER DONAU

DONAUHAUS 30 m² Apartment, 1 Schlaf-Wohnzimmer, 2 Einzelbetten, 1 Schlafcouch, 1 Badezimmer, Küchenzeile

Objektnummer: LEOL4

[Online ansehen und mieten](#)

Diese kleine aber feine Garconniere in bester Lage direkt an der Donau ist der ideale Ort für Erholung oder wohnen in privater Atmosphäre.

Zeitraum	18.04. - 18.05.2026
Personenanzahl	2
Gesamtbetrag inkl. Ust.	€ 1.813,24
Kaution	€ 1.400,00



Wohnfläche

30m²



Maximalbelegung

3 Personen



Gesamte Unterkunft [?]

1 privates Badezimmer 1 Wohn-Schlafzimmer



Erdgeschoss



Check-in

08:00 - 20:00 Uhr



Check-out

08:00 - 11:00 Uhr

Schlafmöglichkeiten

Wohnen und Schlafen



2x Einzelbett



1x Sofabett (1 Person)

Beschreibung zur Unterkunft

Eine eigene Küchenzeile und Badezimmer mit Dusche, Waschbecken und WC, ein eigener Eingang und Benutzung des wunderschönen Gartens sorgen für die Privatsphäre.

Der gegenüberliegende Sandstrand an der Donau ist im Sommer eine tolle Möglichkeit Sonne zu tanken und in der Donau für Abkühlung zu sorgen.

Super aufgeteilte Kleinwohnung, eigener Garten

Ausstattung & Merkmale



Grundausstattung

- Garten
- TV
- Privater Trockner
- Handtücher
- Auf der Straße ohne zeitliche Begrenzung kostenlos möglich
- Bügeleisen & Bügelbrett
- Haartrockner
- Internet/Wlan
- Private Waschmaschine
- Bettwäsche
- private Toilette
- Staubsauger
- Reinigungsutensilien



Feuerstelle

- Holzkohlegrill



Erstversorgung

- Toilettenpapier
- auf Anfrage Kühlschrankfüllung



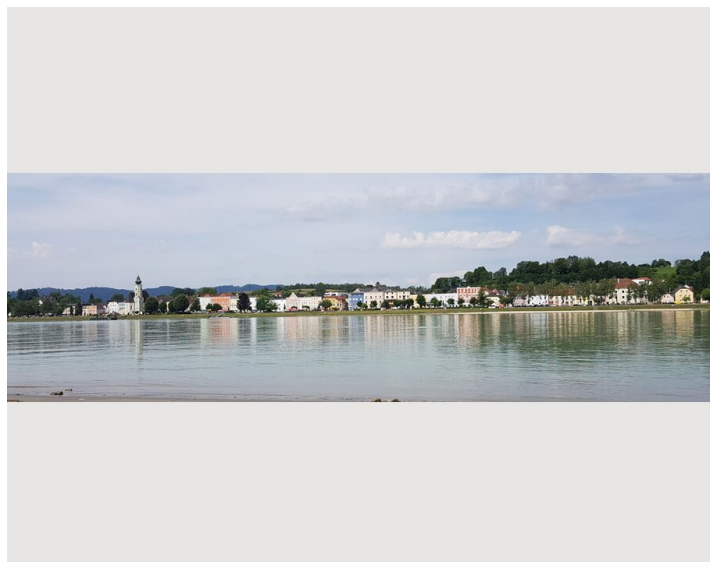
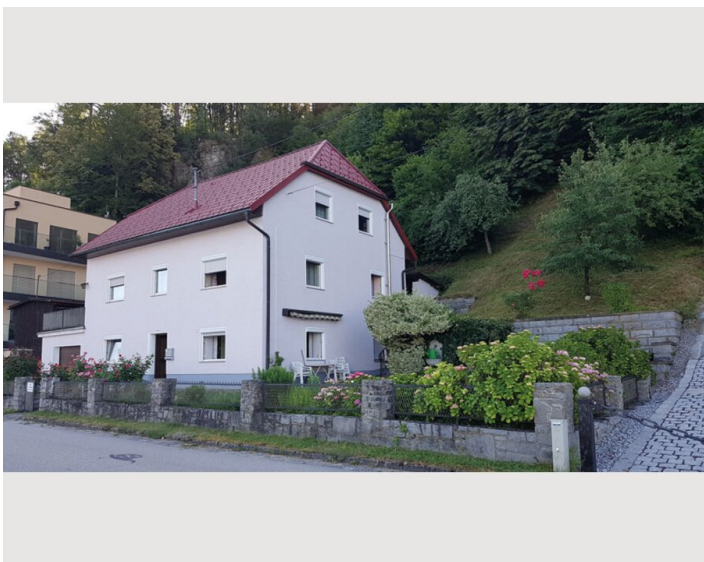
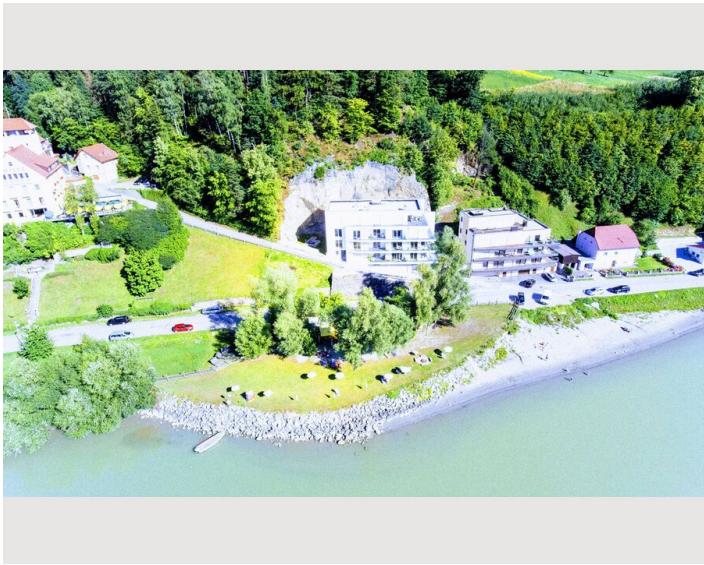
Küche

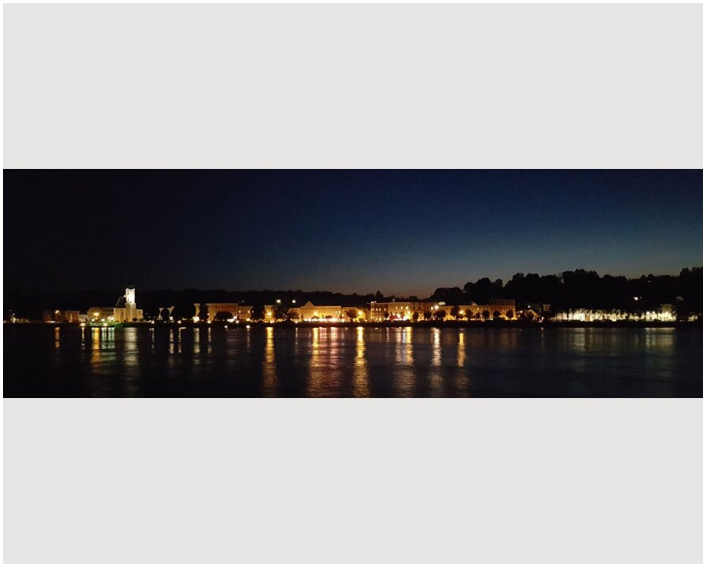
- Kitchenette
- Gläser/Geschirr
- Geschirrspüler
- Kochutensilien
- Espressomaschine
- Mikrowelle

Informationen


- Für Bauarbeiter geeignet
- Rauchen verboten
- Privater Eingang
- Regelmäßige Reinigung kostenlos
- Für Kinder geeignet
- Schreibtisch/Arbeitsplatz
- Haustiere verboten
- Fahrradraum kostenlos

Bildergalerie






Infrastruktur

 Entfernung 500m

 Danube Airport Linz 20km

 Hauptbahnhof Linz 30km

 BILLA 2km, LIDL, HOFER/ALDI 10km

Direkt neben uns befindet sich das sagenumwobene Faustschlössl, welches ein Hotel und Restaurant beherbergt. Auf der anderen Seite der Donau in Aschach finden sich viele Cafes und Eisdielen sowie Einkaufsmöglichkeiten.

Lage

