



4 ZIMMER WOHNUNG UND MEHR, 4101 FELDKIRCHEN AN DER DONAU


## ROSENHAUS: 110 m<sup>2</sup> Apartment, 4 Schlafzimmer, 10 Einzelbetten, 2 Badezimmer, Küche, Balkon

Objektnummer: LEOM1



[Online ansehen und mieten](#)

Das Apartment ist generalsaniert, neuen Türe, Fenstern mit Rollläden, Fussbodenheizung usw. ausgestattet. Eelektronisches Zutrittssystem, Flachbildfernseher mit SAT-TV, Hotelsafe in allen Zimmern.

<b>Zeitraum</b>	17.04. - 17.05.2026
<b>Personenanzahl</b>	2
<b>Gesamtbetrag</b> inkl. Ust.	€ 3.002,07
Kaution	€ 2.300,00


 **Wohnfläche**  
110m<sup>2</sup>

 **Maximalbelegung**  
10 Personen

 **Gesamte Unterkunft**   
2 private Badezimmer 4 getrennte Schlafzimmer

 **1. Stockwerk**

 **Check-in**  
16:00 - 20:00 Uhr

 **Check-out**  
08:00 - 11:00 Uhr

### Schlafmöglichkeiten

### Schlafzimmer 1



3x Einzelbett

### Schlafzimmer 2



3x Einzelbett

### Schlafzimmer 3



2x Einzelbett

## Schlafzimmer 4



2x Einzelbett

### Beschreibung zur Unterkunft

Die Wohnung wurde 2017 generalsaniert.

Alle Elektro- und Sanitärinstallationen sind neu. Fussbodenheizung, neue Gasheizung und LED Beleuchtung in der ganzen Wohnung.

2 identische Badezimmer mit WC, Walk-In Dusche, Waschbecken und Handtuchrockner

Die Zimmer sind mit 1 - 3 Betten nach Wahl, Nachtkästchen mit Licht, LED TV mit SAT und DVB-T, Schreibtisch, Deckenventilator, Schrank, Tresor und Minibar ausgestattet. Rollläden bei allen Fenstern.

Zimmer elektronisch sperrbar. Grosser Balkon.

Top modern ausgestattet und technisch auf den neuesten Stand gebracht.

Elektronisches Zutrittsystem für das Haus, die Wohnung und die Zimmer.

3fach verglaste Fenster sorgen für Ruhe und Behaglichkeit, Rollläden bei allen Fenstern lassen Sie gut schlafen.

Ein gemütlicher Kachelofen sorgt gemeinsam mit der Fussbodenheizung für noch angenehmere Wärme.

## Ausstattung & Merkmale

### Grundausstattung

- Balkon
- TV
- Bettwäsche
- private Toilette
- Staubsauger
- Reinigungsutensilien
- Internet/Wlan
- Private Waschmaschine
- Handtücher
- Privater Abstellplatz
- Bügeleisen & Bügelbrett
- Haartrockner

### Feuerstelle

- Kachelofen

### Erstversorgung

- Toilettenpapier
- auf Anfrage Kühlschrankfüllung

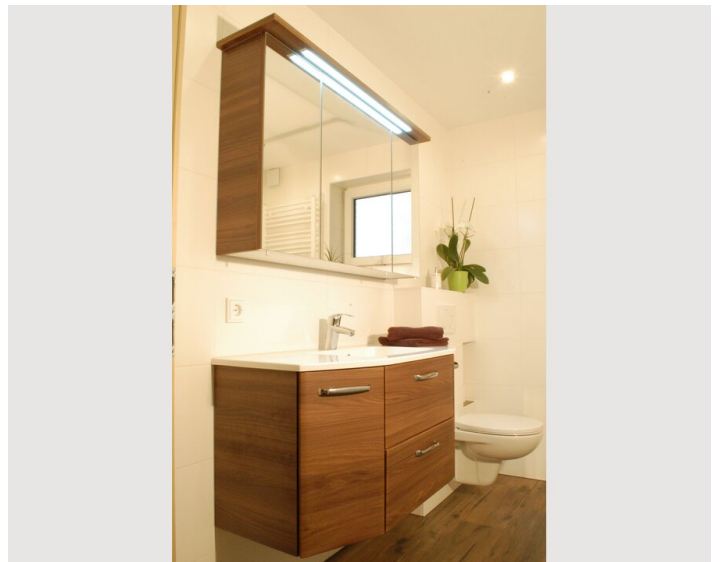
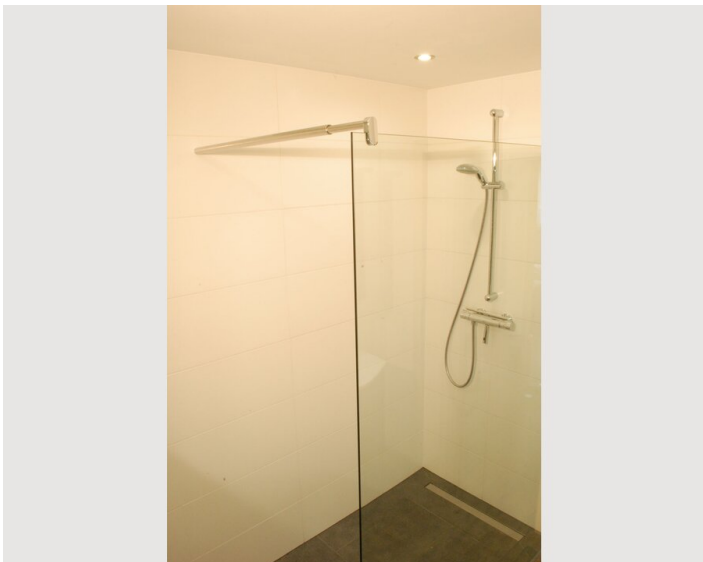
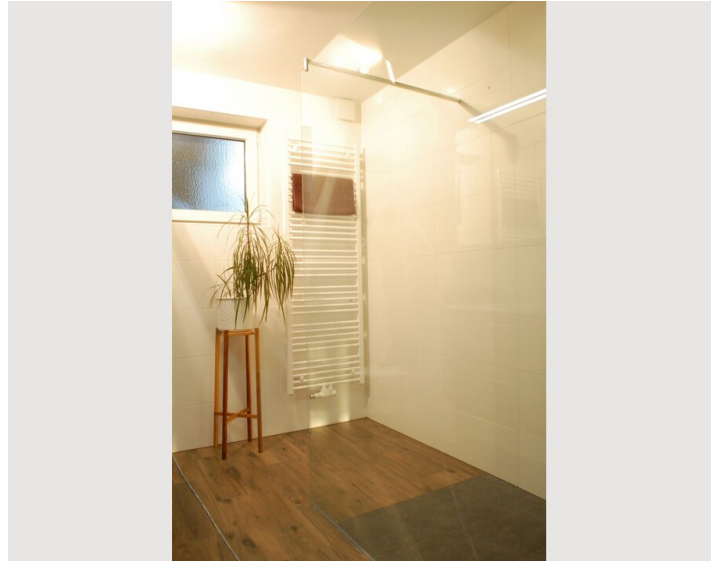
### Küche

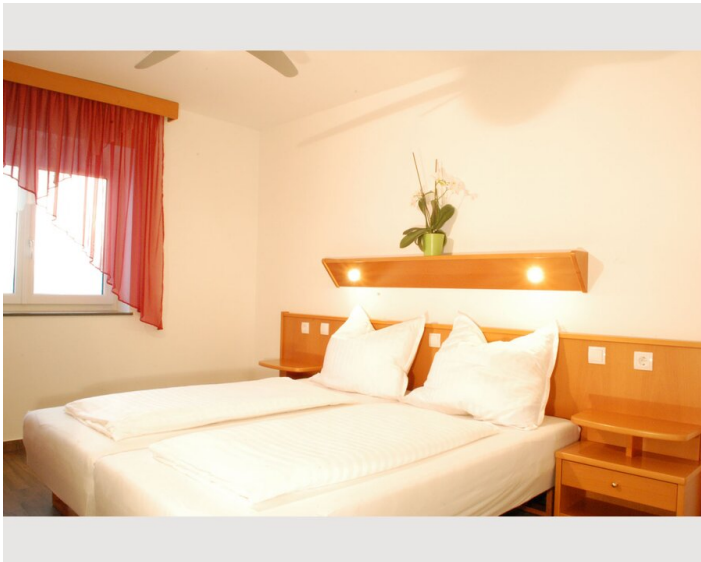
- Eigene Küche
- Gläser/Geschirr
- Geschirrspüler
- Kochutensilien
- Espressomaschine
- Mikrowelle

## Informationen

- Für Bauarbeiter geeignet
- Rauchen verboten
- Privater Eingang
- Regelmäßige Reinigung kostenlos
- Für Kinder geeignet
- Schreibtisch/Arbeitsplatz
- Haustiere verboten
- Fahrradraum kostenlos


## Bildergalerie






### Infrastruktur

 Danube Airport Linz 25km

 Hauptbahnhof Linz 25km

 Entfernung 200m

 BILLA 2km, LIDL, HOFER/ALDI 10km

---

Freizeit und Erholung werden in Feldkirchen an der Donau groß geschrieben. Hier finden Sie einen Golfplatz, eine Wakeboard Anlage, Motorikpark, 4 Badeseen, ein Naturschutzgebiet mit Wanderwegen, Radweg entlang der Donau und vieles mehr.

Bus fast vor der Haustüre, Bahnhof in 10km, Flughäfen 25 km

Lage

