



4 ZIMMER WOHNUNG UND MEHR, 1100 WIEN

## 130 m2 modernes Apartment, ideal für Familien oder 4er WG

Objektnummer: MÜLK2

[Online ansehen und mieten](#)

Nur 2 min bis zur U- Bahn, dann in 5 min am Stephansplatz - und weiter ohne Umsteigen bis zur Donauinsel. Genieße mein Apartment - es ist neu renoviert, sehr sauber und sonnig. Küche und Bad sind voll ausgestattet.

<b>Zeitraum</b>	18.04. - 18.05.2026
<b>Personenanzahl</b>	2
<b>Gesamtbetrag</b> inkl. Ust.	€ 2.560,00
Kaution	€ 1.900,00



### Wohnfläche

130m<sup>2</sup>



### Maximalbelegung

5 Personen



### Gesamte Unterkunft <sup>?</sup>

1 privates Badezimmer 2 getrennte Schlafzimmer 1 Wohn-Schlafzimmer



### 2. Stockwerk



### Check-in

00:00 - 00:00 Uhr



### Check-out

00:00 - 00:00 Uhr

## Schlafmöglichkeiten

### Schlafzimmer 1



1x Doppelbett (min. 1,60 m x  
2 m)

### Schlafzimmer 2



1x Doppelbett (min. 1,60 m x  
2 m)

### Wohnen und Schlafen



1x Sofabett (1 Person)

## Beschreibung zur Unterkunft

Nur 2 min bis zur U- Bahn, dann in 5 min am Stephansplatz - und weiter ohne Umsteigen bis zur Donauinsel. Genieße mein Apartment - es ist neu renoviert, sehr sauber und sonnig. Küche und Bad sind voll ausgestattet. Eine Einkaufsstraße und der große Helmut-Zilk-Park sind nebenan. Restaurants, Cafes und den legendären Viktor-Adler-Markt findet man ums Eck.

Ideal für eine Familie oder auch als 4er WG

Zimmer: Vorraum, Bad mit Sauna, WC, Abstellraum, Esszimmer, Küche, Wohnzimmer, Schlaf-/Arbeitszimmer 1, Schlafzimmer 2 mit begehbarem Schrank

Diese helle Altbauwohnung mit Blick auf einen Park mit altem Baumbestand, ist neu renoviert und top ausgestattet. Markenküche mit Geräten von Siemens: Induktionsherd, E-Backrohr, Kühlschrank, Gefrierschrank, Geschirrspüler, Dunstabzug, Geschirr + Besteck vorhanden!

Bad: freistehende Badewanne, Walk-in Dusche, Sauna, 2 große Waschbecken, Bidet, Waschmaschine

Toilette: extra

Wohn-/Schlafraum 1: kann als Schlafzimmer (mit geräumigem Schrank) oder als Arbeitsplatz genutzt werden, großer Schreibtisch.

Wohnzimmer: extra große Couch, ein Piano (darf gespielt werden)

Schlafzimmer 2: schönes Eckzimmer, hinter dem Kopfteil des Bettes befinden sich zwei getrennte begehbare Schränke. Bei Bedarf werden auch Handtücher und Bettwäsche zur Verfügung gestellt. Bügelbrett und Bügeleisen sind vorhanden. In den Kosten sind alle Betriebskosten inklusive - außer Benützung der Sauna (Abrechnung über tatsächlich höheren Stromverbrauch)

## Ausstattung & Merkmale



### Grundausstattung

- Internet/Wlan
- Privater Trockner
- Handtücher
- Staubsauger
- Reinigungsutensilien
- Private Waschmaschine
- Bettwäsche
- private Toilette
- Bügeleisen & Bügelbrett
- Haartrockner



### Wellness

- Sauna



### Erstversorgung

- Toilettenpapier
- Seife
- Shampoo
- auf Anfrage Kühlschrankfüllung



### Küche

- Eigene Küche
- Gläser/Geschirr
- Geschirrspüler
- Kochutensilien
- Filterkaffee
- Mikrowelle

## Informationen

- Für Bauarbeiter geeignet
- Kurzparkzone kostenpflichtig
- Privater Eingang
- Für Kinder geeignet
- Schreibtisch/Arbeitsplatz
- Haustiere auf Anfrage

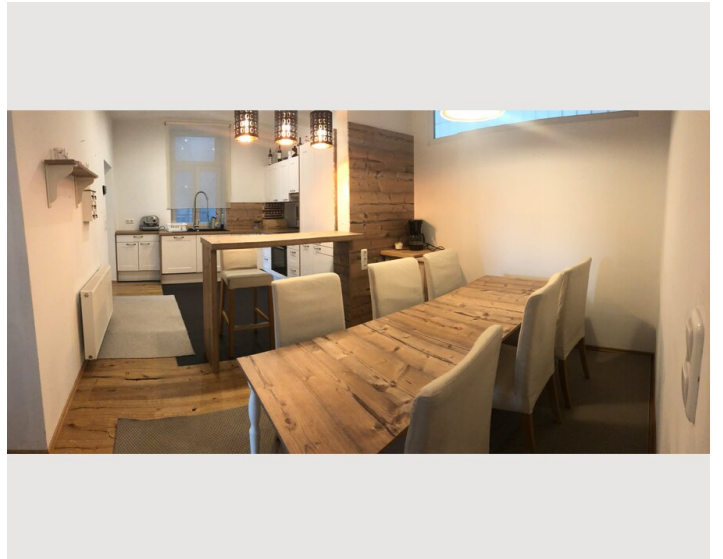
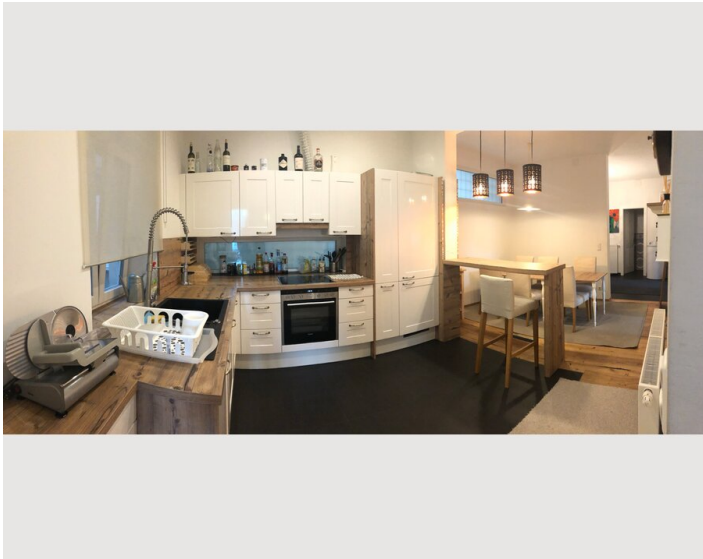
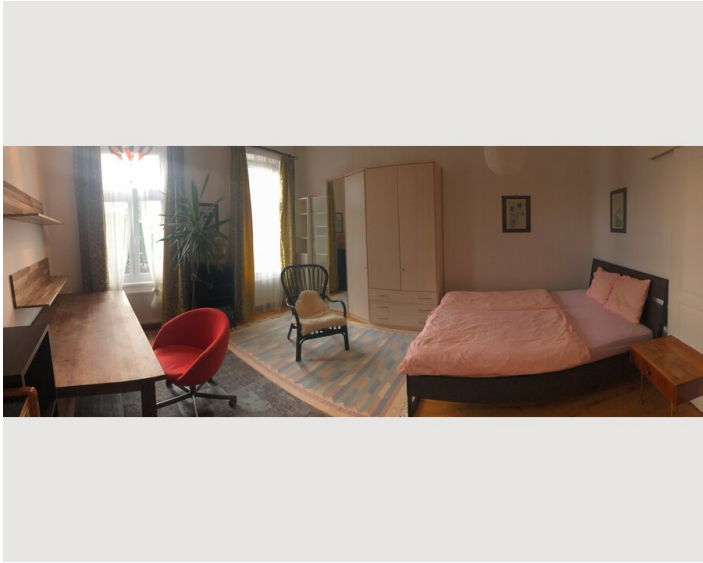
## Zusatzleistungen

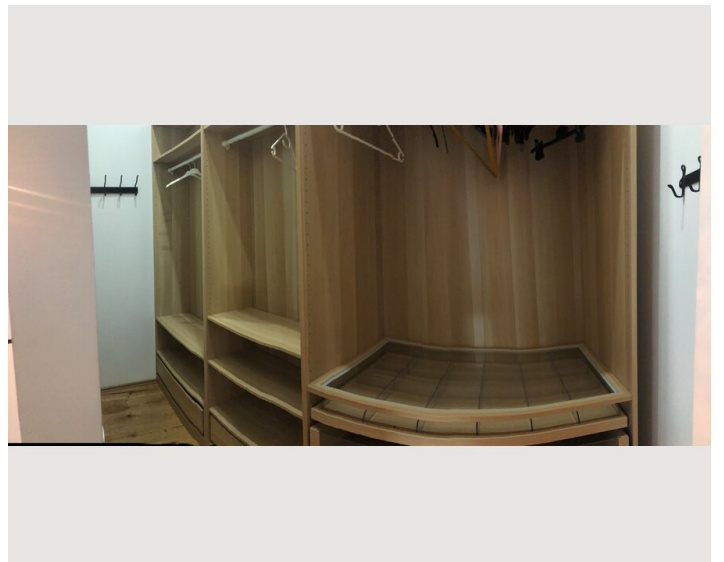
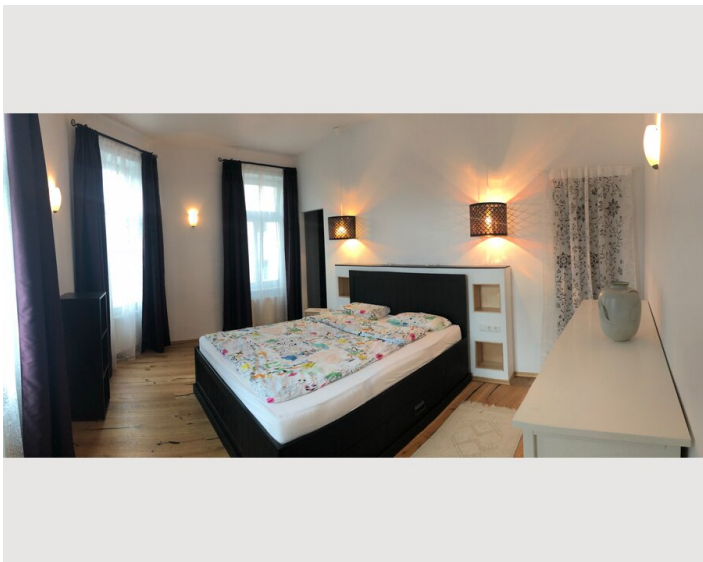
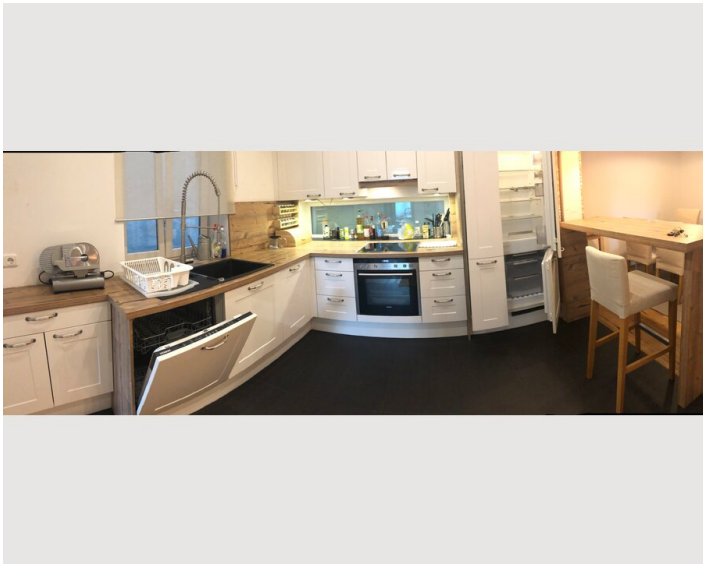
- Reinigung falls erwünscht (€ 60,00)

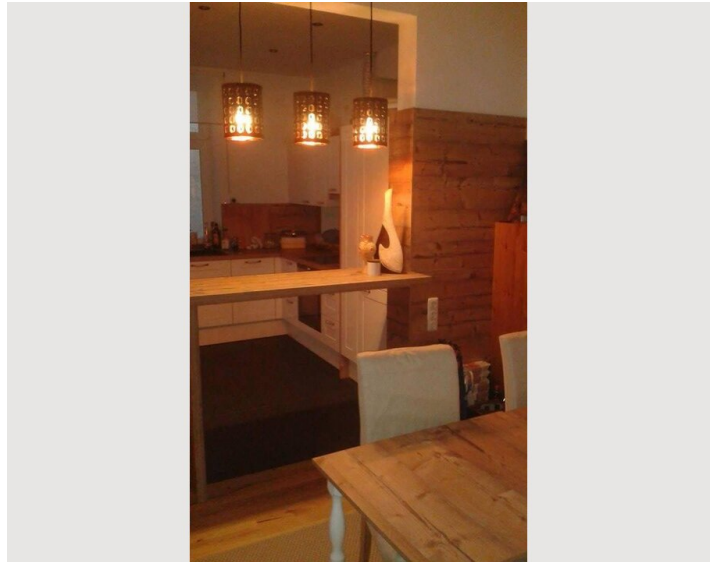
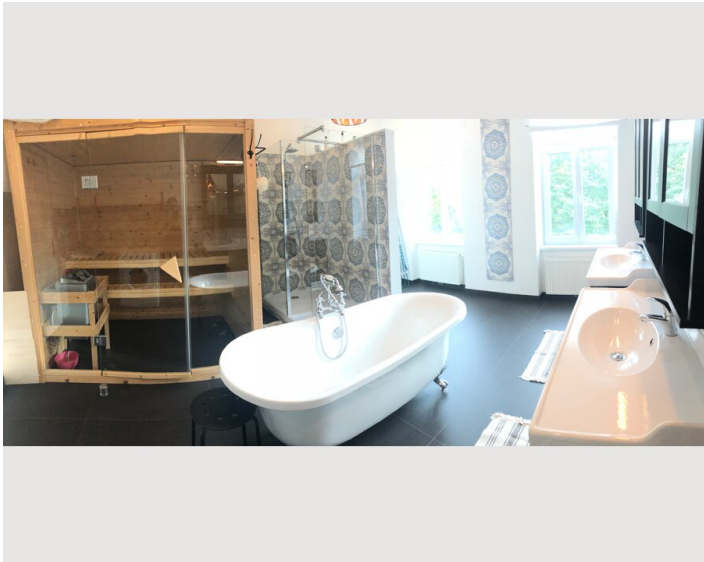
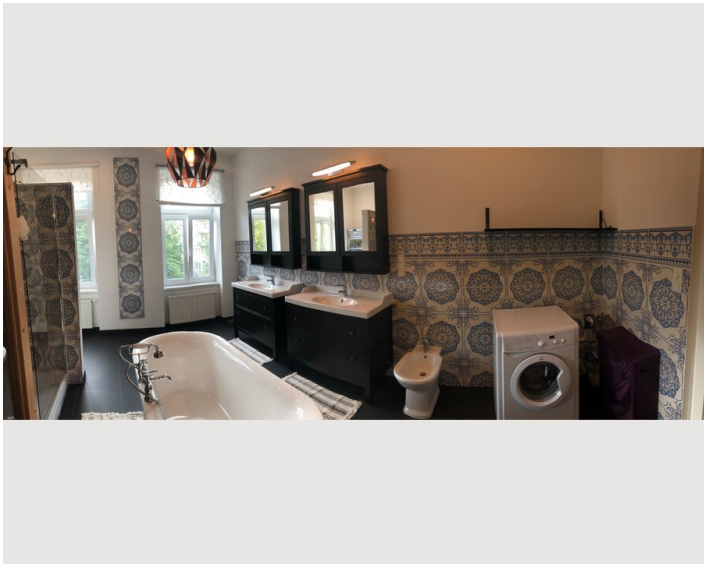
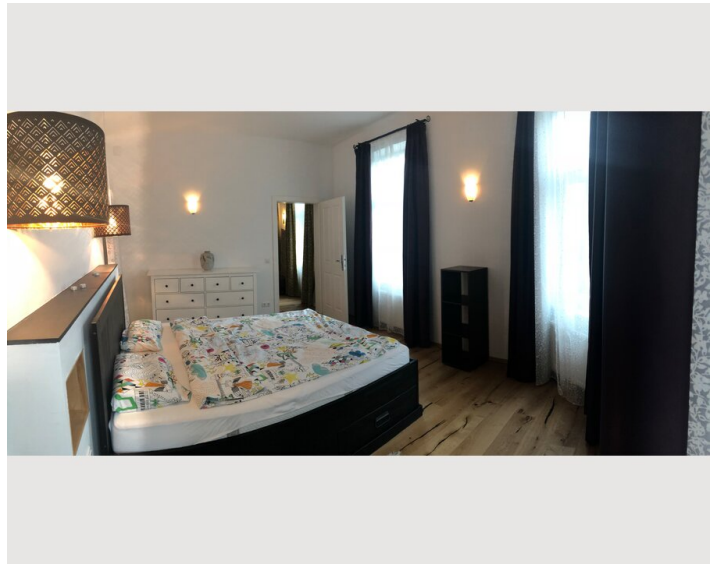
Alle Preisangaben Brutto pro Monat - Abrechnung erfolgt direkt mit dem Vermieter.

## Bildergalerie









## Infrastruktur

© Stephansplatz - mit U1 in 10min

---

Die neu renovierte Altbauwohnung mit Aussicht auf einen Park ist durch die perfekte Verkehrsanbindung sehr gut erreichbar.

Zu Fuß sind Sie in 2min bei der U1 Station Keplerplatz, und in 7min beim Hauptbahnhof.

Die U1 fährt ins Zentrum Wiens, in 6 Minuten ist man am Stephansplatz - und weiter ohne Umsteigen bis zur Donauinsel. In der Umgebung sind auch Stationen der Trams 6, 18, 67 und O.

Am Keplerplatz steht die wunderschöne Renaissance Kirche des heiligen Jan Evangelist (Keplerkirche). Um den Keplerplatz führt die Einkaufsstraße, auf welcher Sie alles finden, von Restaurants und Cafés, bis zu Apotheke, Banken, Postamt, Supermarkt, Drogerien, Bekleidungsäden (H&M, Calzedonia, Orsay, New Yorker, Humanic, Tezenis, ...) Elektrotechnik (Saturn). Falls Sie den klassischen Markt mögen, können Sie den 5min entfernten Viktor-Adler-Markt besuchen, wo Sie täglich frisches Gemüse, Obst, Fleisch, Fische oder Gebäck einkaufen können.

Nicht weit entfernt steht auch das Schloss Belvedere, mit umfangreicher Kunstsammlung (Gustav Klimt uvm.) schönem Schlossgarten und auch einem botanischen Garten.

Für ein Picknick oder ein Sonnenbad können Sie den großen Helmut-Zilk-Park oder den Schweizergarten mit 21er Haus, Museum für Moderne Kunst, besuchen.

Das Arsenal, mit Heeresgeschichtlichem Museum und einem Park für Jogger ist ebenfalls sehr nahe.

Sportfans können ins Amalienbad schwimmen gehen, eins der schönsten Wiener Bäder.

## Lage

