



2 ZIMMER WOHNUNG, 1030 WIEN

## 2-Zimmer 85m<sup>2</sup> Wohnung im Quartier Belvedere

Objektnummer: MARM3

[Online ansehen und mieten](#)

<b>Zeitraum</b>	29.12.2025 - 29.01.2026
<b>Personenanzahl</b>	2
<b>Gesamtbetrag</b> inkl. Ust.	€ 1.424,63
Kaution	€ 1.100,00

Ideale Wohnung für Familien oder Geschäftsreisende. Die Wohnung ist 5 Gehminuten von der S-Bahn Station "Quartier Belvedere" die eine direkte Verbindung zum Flughafen hat (21min Fahrzeit).



### Wohnfläche

85m<sup>2</sup>



### Maximalbelegung

6 Personen



### Gesamte Unterkunft <sup>?</sup>

1 privates Badezimmer 1 getrenntes Schlafzimmer 1 Wohn-Schlafzimmer



### Erdgeschoss



### Check-in

15:00 - 00:00 Uhr



### Check-out

00:00 - 11:00 Uhr

## Schlafmöglichkeiten

### Schlafzimmer



1x Doppelbett (min. 1,60 m x  
2 m)



1x Sofabett (2 Personen)

### Wohnen und Schlafen



1x Sofabett (2 Personen)

## Beschreibung zur Unterkunft

Die geräumige (82m<sup>2</sup> / 880 sqf) Wohnung ist in eine hochwertige, sichere und schöne Gegend. In unmittelbare Nähe befinden sich das Schloss Belvedere & der Botanischer Garten, Mit die Straßenbahn kommen sie in 10-15 Minuten ins Zentrum. Einkaufsmöglichkeiten, und mehrere Restaurants gibt es genügend in der Nähe.

Die Wohnung ist komplett ausgestattet, mit ein großes Schlafzimmer mit Doppelbett, ein Wohnzimmer, eine Küche, und Badezimmer (mit getrennte Toilette). Die Wohnung ist im Erdgeschoss, kriegt aber trotzdem Sonnenlicht da die Umgebung nicht sehr stark bebaut ist.

Für Parkinformationen, bitte schauen sie hier: <https://www.wien.gv.at/verkehr/parken/kurzparkzonen/bezirk03.html>  
Für eine billige Parkgarage lösung können sie mit ca. 3,40 Euro/Tag rechnen. Mehr Informationen zu Parkgaragen können wir ihnen bei bedarf schicken.

Wir sind immer für sie Telefonisch da und falls nötig, auch persönlich.

## Ausstattung & Merkmale



### Grundausstattung

- Internet/Wlan
- Private Waschmaschine
- Handtücher
- Staubsauger
- Reinigungsutensilien
- TV
- Bettwäsche
- private Toilette
- Bügeleisen & Bügelbrett
- Haartrockner



### Erstversorgung

- Toilettenpapier
- Seife
- Shampoo



### Küche

- Eigene Küche
- Gläser/Geschirr
- Geschirrspüler
- Kochutensilien
- Filterkaffee
- Mikrowelle

## Informationen

- Für Bauarbeiter geeignet
- Rauchen verboten
- Privater Eingang
- Für Kinder geeignet
- Schreibtisch/Arbeitsplatz
- Haustiere auf Anfrage

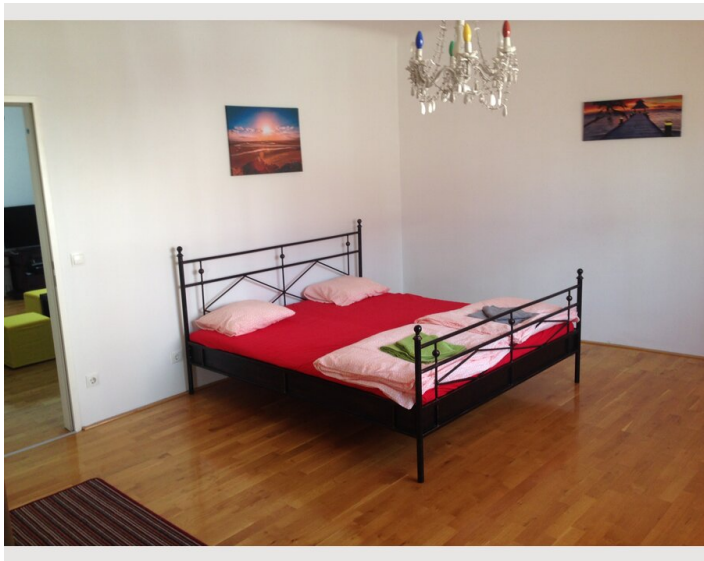
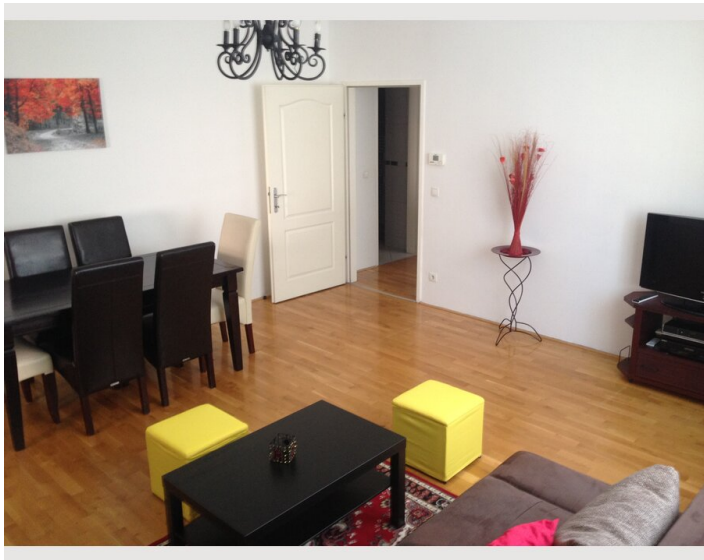
## Bildergalerie















### Infrastruktur



Station Quartier Belvedere, 5 Gehminuten



Stephansplatz, 15min mit S-Bahn/U-Bahn  
(einmal umsteigen, insgesamt 3 Stationen)

Schloss Belvedere ist 5 Gehminuten entfernt.

Die Station "Landstraße - Wien Mitte" ist 10-15 Minuten entfernt mit der S-Bahn.

Mehrere Einkaufsmöglichkeiten befinden sich 5-10 Gehminuten von der Wohnung in der Nähe der Station "Quartier Belvedere".

Schwarzenberg Platz und Staatsoper sind auch nur 15min entfernt mit der Straßenbahn Linie "71".

## Lage

