



3 ZIMMER WOHNUNG, 1030 WIEN

## Wiener Altbauwohnung

Objektnummer: GEBQ1

[Online ansehen und mieten](#)

<b>Zeitraum</b>	27.02. - 27.03.2026
<b>Personenanzahl</b>	2
<b>Gesamtbetrag</b> inkl. Ust.	€ 1.845,86
Kaution	€ 1.500,00

Gemütlich und helle 82m<sup>2</sup> Wiener Altbauwohnung mitten in Wien. Nur einen Spaziergang von der S-Bahnstation "Rennweg" und dem Schloss Belvedere entfernt. Mit der S7 hat man eine direkte Verbindung in 20 Minuten zum Flughafen.



### Wohnfläche

82m<sup>2</sup>



### Maximalbelegung

6 Personen



### Gesamte Unterkunft <sup>?</sup>

1 privates Badezimmer 2 getrennte Schlafzimmer



### 2. Stockwerk

Lift vorhanden



### Check-in

14:00 - 18:00 Uhr



### Check-out

09:00 - 11:00 Uhr

## Schlafmöglichkeiten

### Schlafzimmer 1



1x Doppelbett (min. 1,80 m x  
2 m)



1x Sofabett (1 Person)

### Schlafzimmer 2



1x Doppelbett (min. 1,60 m x  
2 m)



1x Sofabett (1 Person)

## Beschreibung zur Unterkunft

Der Wohnraum

Die Wohnung ist geräumig und hell. Fischgrätparkett, Kristallluster & Flügeltüren sorgen für den einzigartigen Wiener Flair.

Die Küche hat eine Sitzgelegenheit für 4 Personen, Kühl- Gefrierschrank und ein Herd mit Backofen stehen für Sie bereit. Die 2 grossen Zimmer à 23m<sup>2</sup> mit Doppelbetten und Nachtkästchen verfügen jeweils über eine grosse Couch, Couchtisch und Kasten sowie einen Fernseher.

Das Badezimmer hat einen sehr klassischen Look mit einer Eckbadewanne, Waschbecken und ein kleines Regal. Es gibt eine separate Toilette mit einem alten Hochspüler inklusive antiken Porzellan Griff. Zusätzlich gibt es ein Kabinett mit einem grossen Einbauschränk.

## Ausstattung & Merkmale



### Grundausstattung

- Internet/Wlan
- Bettwäsche
- private Toilette
- TV
- Handtücher



### Erstversorgung

- Toilettenpapier
- auf Anfrage Kühlschrankfüllung



### Küche

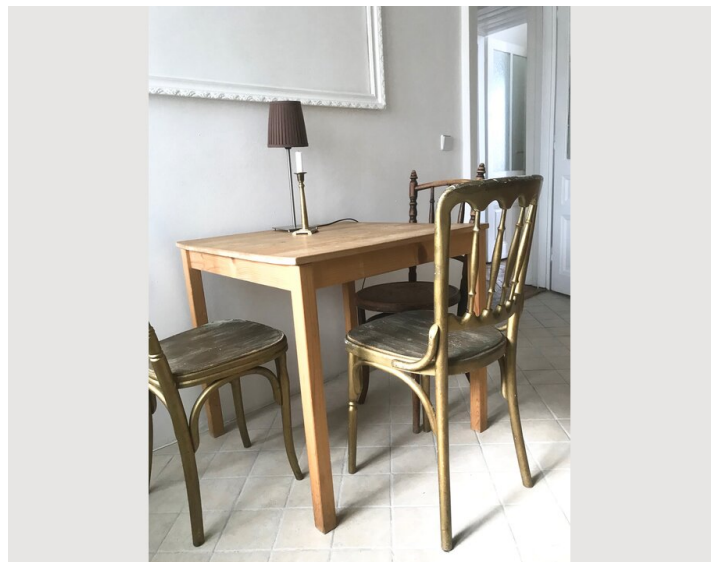
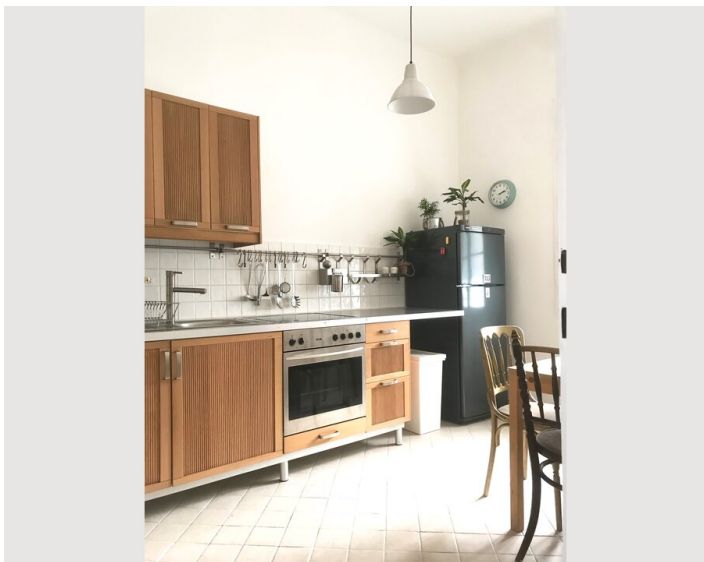
- Eigene Küche
- Filterkaffee
- Gläser/Geschirr

## Informationen

- Rauchen verboten
- Privater Eingang
- Regelmäßige Reinigung kostenpflichtig
- Kurzparkzone kostenpflichtig
- Haustiere auf Anfrage

## Bildergalerie











## Infrastruktur

 S Bahnstation Rennweg

Gleich gegenüber ist die S Bahn Station "Rennweg" wo die "Westbahn" stehenbleibt und wo man in 20 Minuten mit der S7 am Flughafen ist.

1 Nation in die andere Richtung ist "Landstrasse Wien Mitte" wo U3 und U4 fährt. da kann man direkt nach "Schönbrunn" und "Stephansplatz" fahren

Palais Belvedere ist gleich daneben und nur 10 Minuten zum Schwarzenbergplatz und 1.Bezirk wo fast alle Sehenswürdigkeiten sind.

Lage

