

3 ZIMMER WOHNUNG, 5400 HALLEIN

Großzügige 3-Zimmer Wohnung in Hallein

Objektnummer: MONH1

[Online ansehen und mieten](#)

Viel Platz für 4 Personen. Neue Möbel und Einrichtung im Juni 2020.
TV in allen 3 Zimmern.

Zeitraum	19.04. - 19.05.2026
Personenanzahl	2
Gesamtbetrag inkl. Ust.	€ 2.418,70
Kaution	€ 1.800,00



Wohnfläche

125m²



Maximalbelegung

4 Personen



Gesamte Unterkunft [?]

1 privates Badezimmer 2 getrennte Schlafzimmer



Erdgeschoss



Check-in

12:00 - 20:00 Uhr



Check-out

10:00 - 12:00 Uhr

Schlafmöglichkeiten

Schlafzimmer 1



1x Doppelbett (min. 1,80 m x
2 m)

Schlafzimmer 2



2x Einzelbett

Beschreibung zur Unterkunft

Kleine Terasse zum Grillen oder Chillen direkt am Alpbach. Romantisches Bachrauschen inclusive.

Ausstattung & Merkmale



Grundausstattung

- Balkon
- TV
- Bettwäsche
- private Toilette
- Staubsauger
- Haartrockner
- Internet/Wlan
- Private Waschmaschine
- Handtücher
- Privater Abstellplatz
- Reinigungsutensilien



Erstversorgung

- Toilettenpapier
- auf Anfrage Kühlschrankfüllung
- Seife



Küche

- Eigene Küche
- Gläser/Geschirr
- Kochutensilien
- Geschirrspüler

Informationen

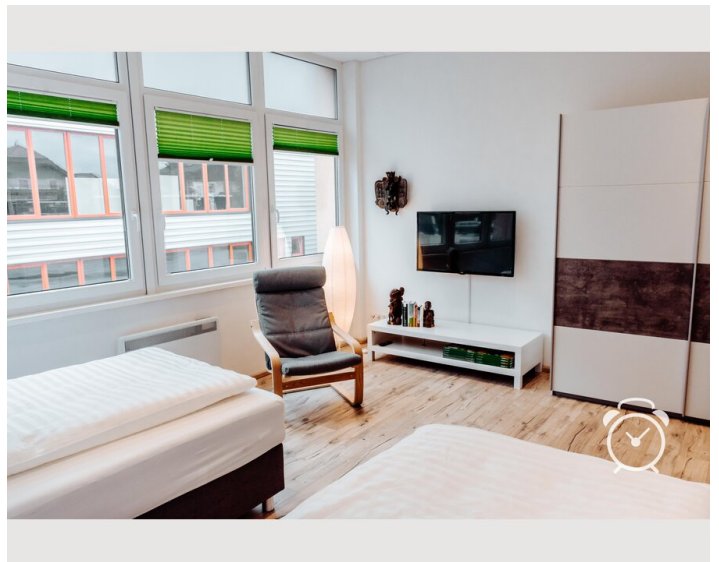
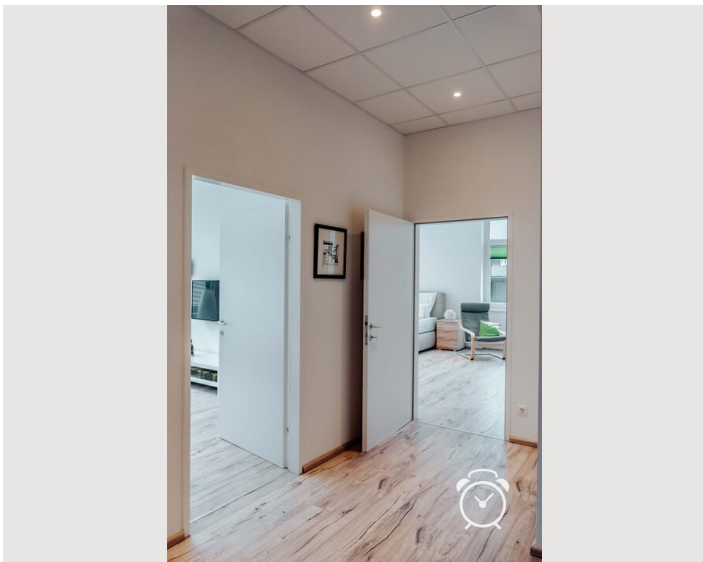
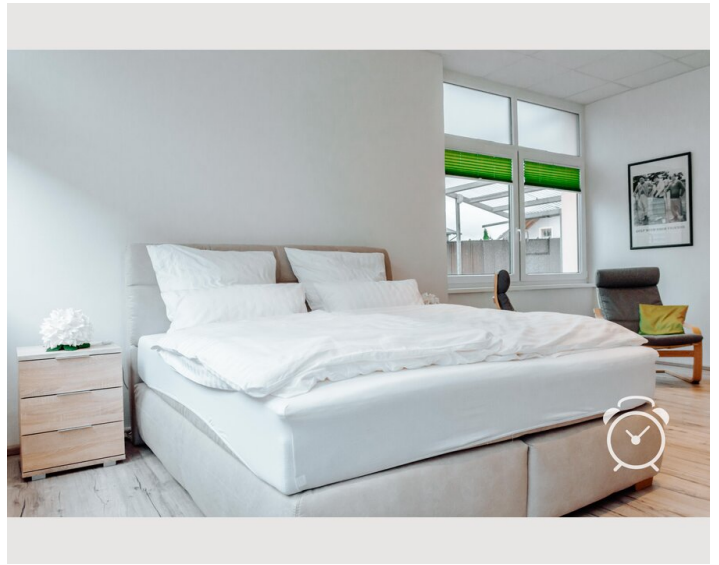
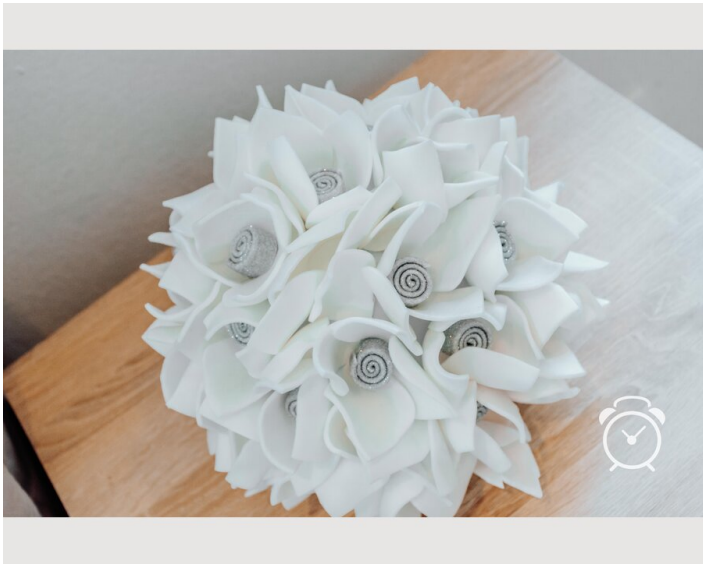
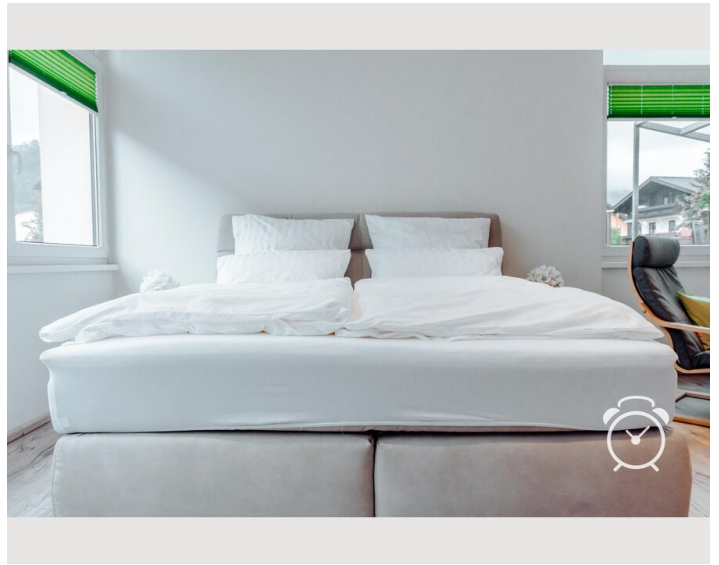
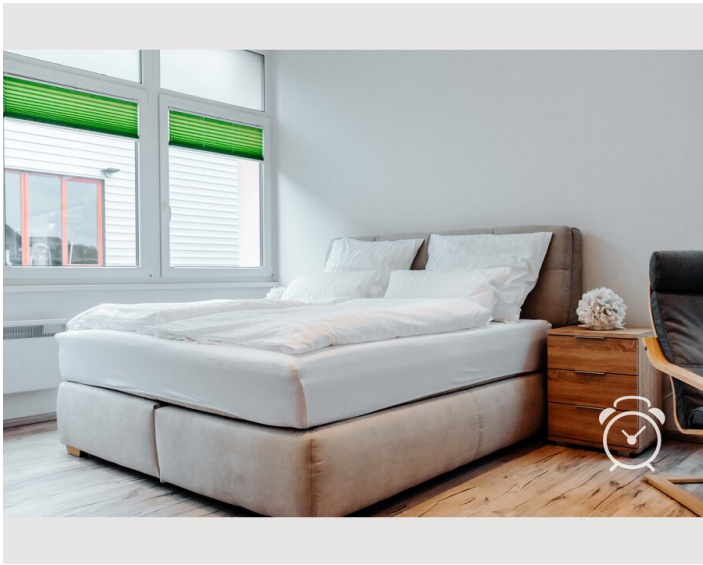
- Für Bauarbeiter geeignet
- Rauchen verboten
- Privater Eingang
- Regelmäßige Reinigung kostenpflichtig
- Für Kinder geeignet
- Schreibtisch/Arbeitsplatz
- Haustiere auf Anfrage

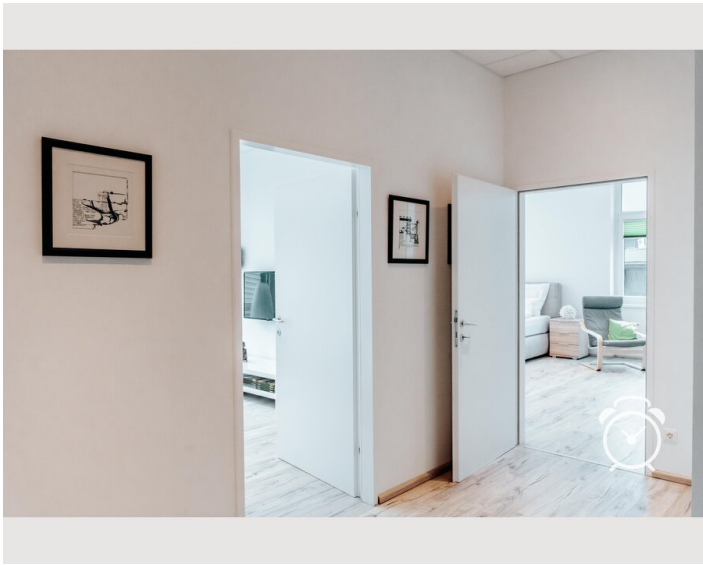
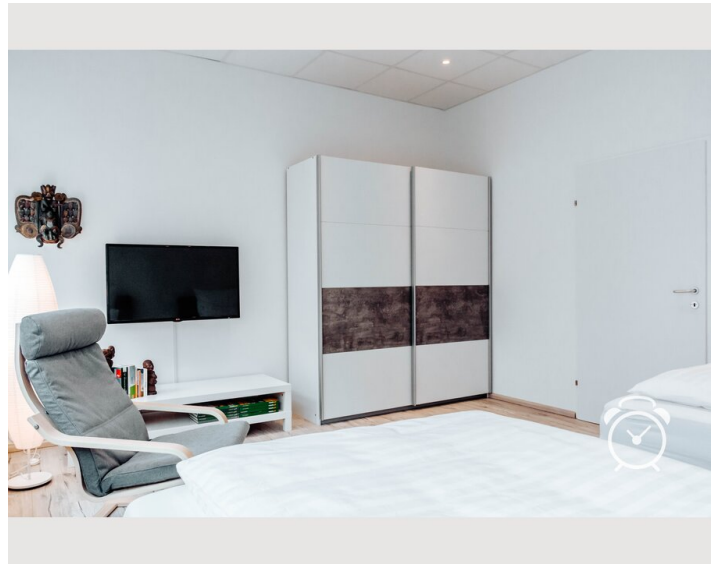
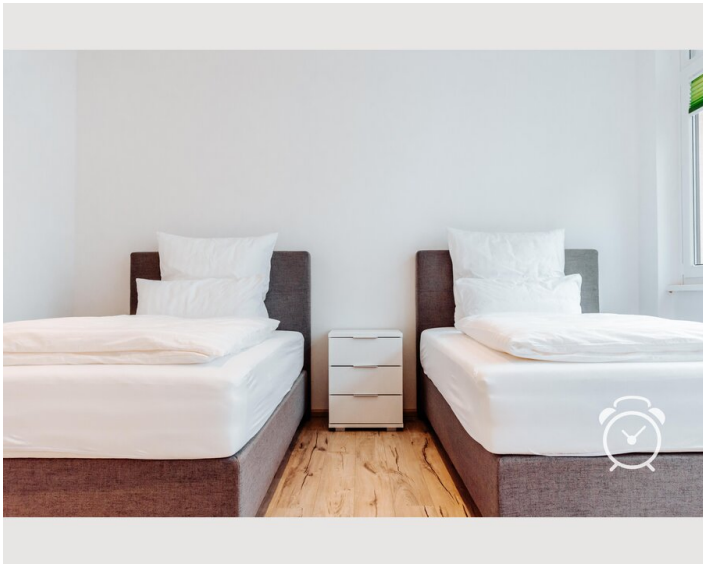
Zusatzleistungen

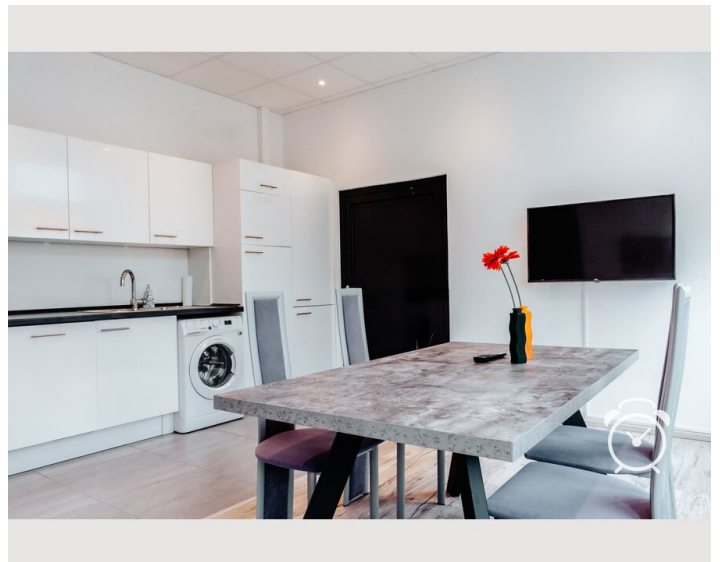
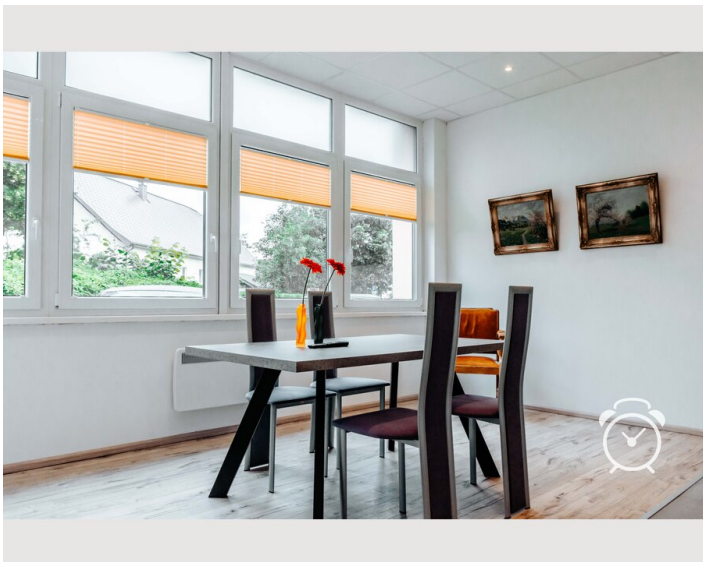
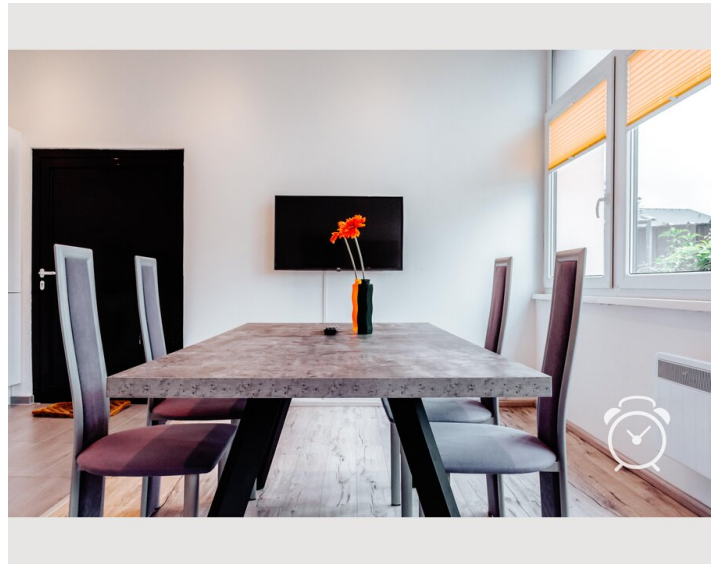
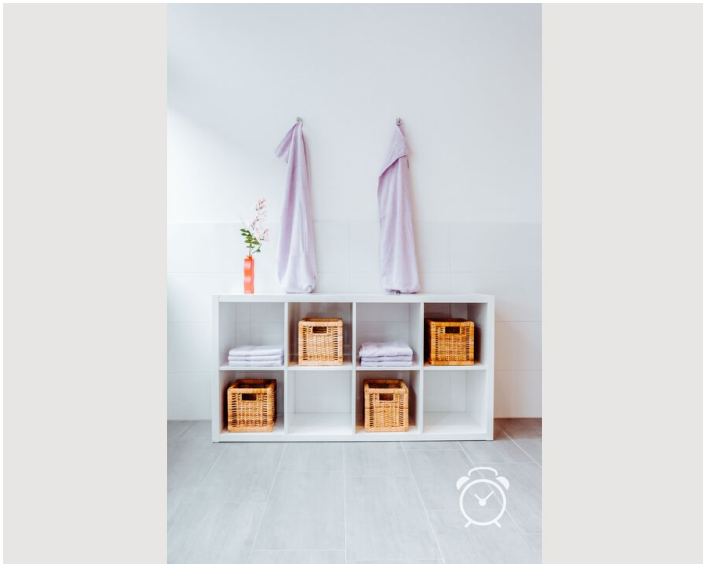
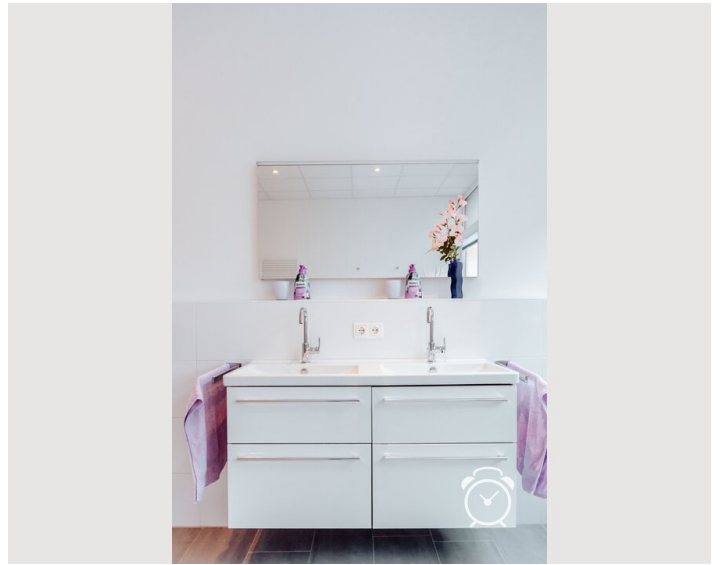
- Reinigung wöchentlich (€ 80,00)
- Bettwäschewechsel (€ 30,00)
- Handtuchwechsel wöchentlich (€ 40,00)

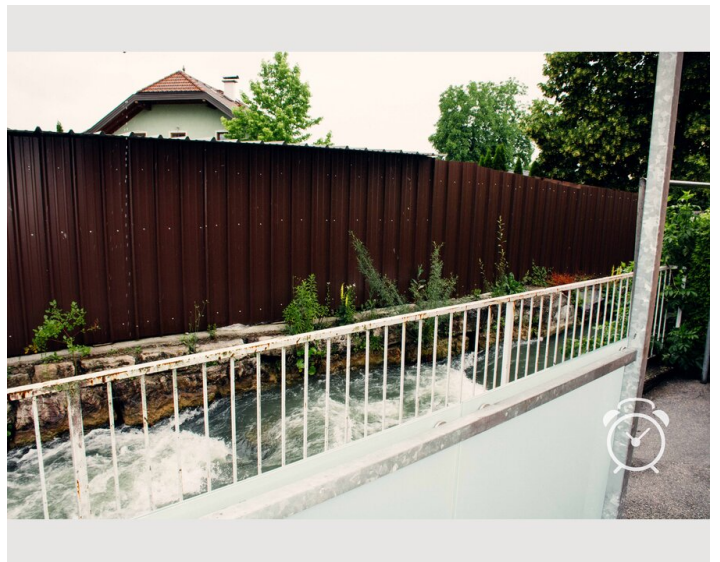
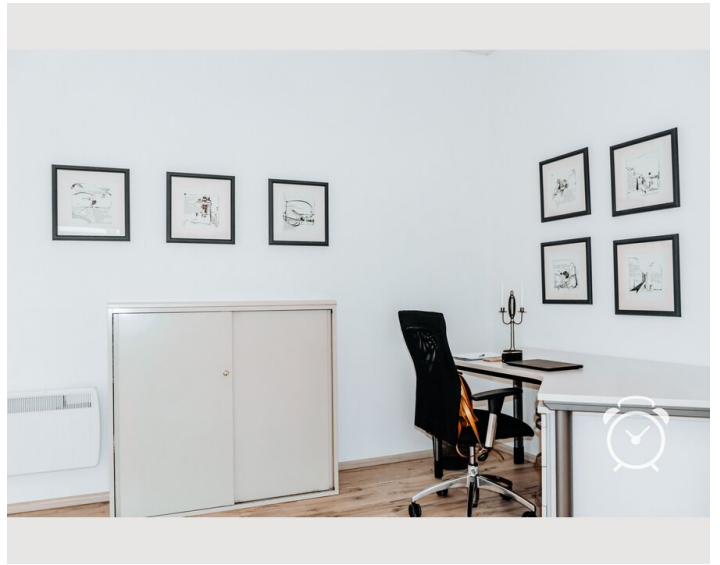
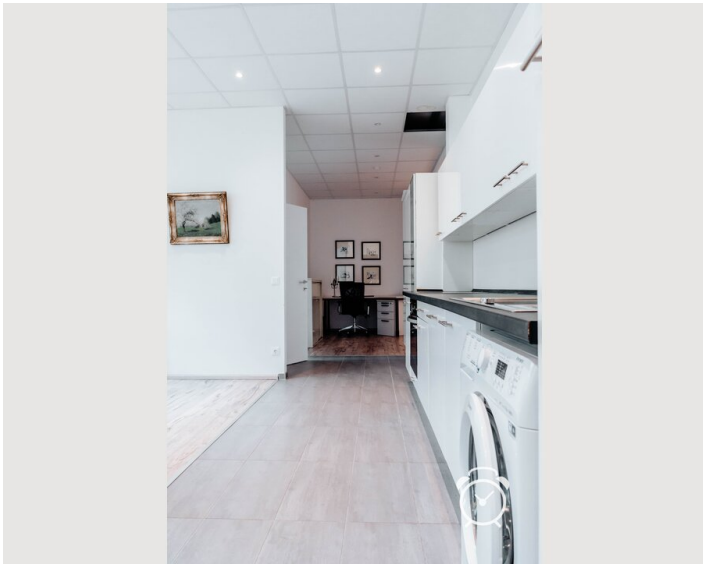
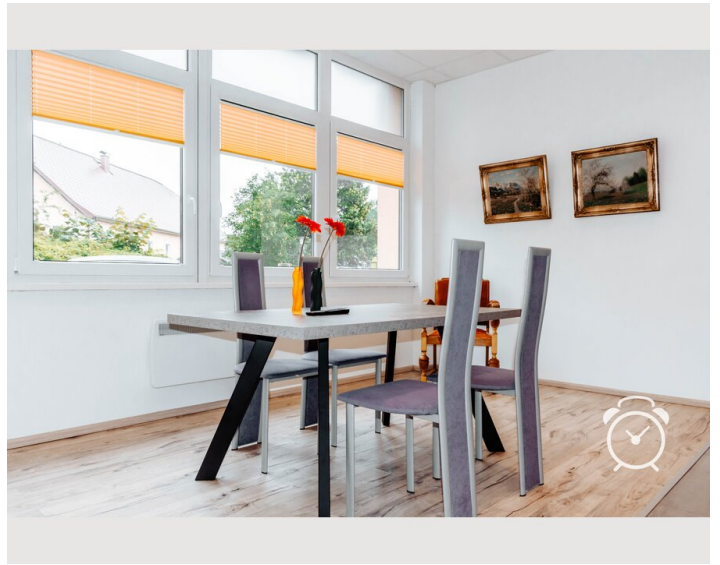
Alle Preisangaben Brutto pro Monat - Abrechnung erfolgt direkt mit dem Vermieter.

Bildergalerie












Infrastruktur

 50 m

 20 Minuten mit dem Auto

 150 m

 Hallein 5 Minuten, Salzburg 30 Minuten

 10 Minuten zu Fuss

Die Wohnung liegt sehr verkehrsgünstig, kurze Wege nach Hallein und Salzburg. Alle Geschäfte gut erreichbar. Direkt an Radwegen angebunden.

Lage

